

REGIONE
BASILICATA



COMUNE DI GENZANO DI LUCANIA (PZ)



Provincia
Potenza



**PROGETTO DEFINITIVO RELATIVO ALLA REALIZZAZIONE DI UN
IMPIANTO EOLICO COSTITUITO DA 10 AEROGENERATORI E
DALLE RELATIVE OPERE DI CONNESSIONE ALLA R.T.N.**

FOTOINSERIMENTI ANTE E POST OPERAM

ELABORATO

A.17.3.2

PROPONENTE:

BLUE STONE
renewable V

Via Vincenzo Bellini 22
00198 Roma Italia
P.I. 15305051007



PROGETTO E SIA:



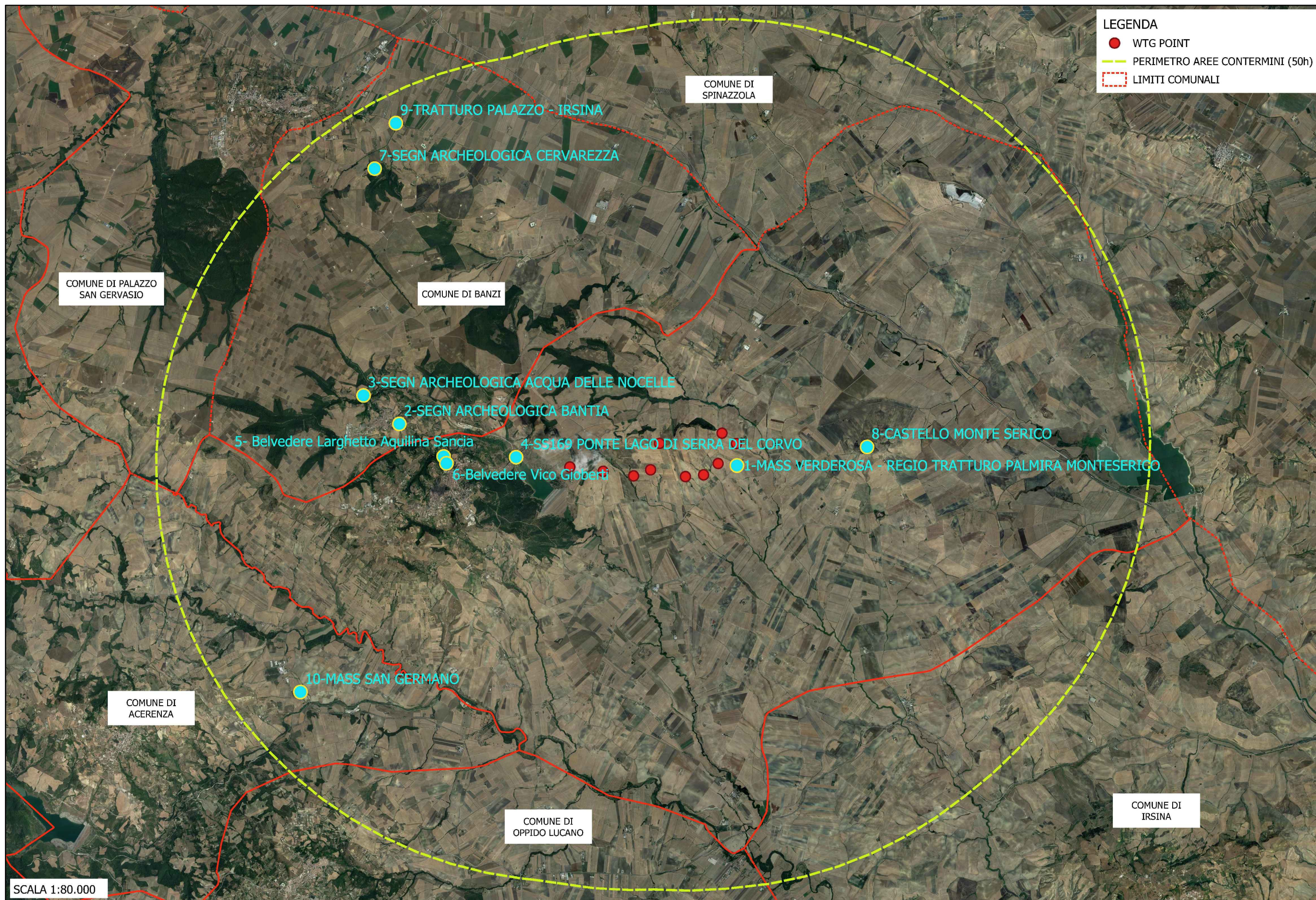
Via delle Resistenze, 45 - 70125 Bari - tel. 080 5219946 - fax. 080 2020986

Il DIRETTORE TECNICO
Dott. Ing. Orazio Tricarico



CONSULENZA:

EM./REV.	DATA	REDATTO	VERIFICATO	APPROVATO	DESCRIZIONE
0	DIC 2020	B.B.	A.A. - O.T.	A.A. - O.T.	Progetto definitivo



PROGETTO PER LA REALIZZAZIONE DI UN PARCO EOLICO
 COSTITUITO DA 10 TURBINE AVENTI UNA POTENZA COMPLESSIVA DI 45 MW E RELATIVE OPERE DI CONNESSIONE ALLA RTN
 DA REALIZZARSI NEL COMUNE DI GENZANO DI LUCANIA (PZ)

Allegati grafici
Planimetria con punti di ripresa per fotoinserimenti

TAV 00

PUNTO 1: MASSERIA VERDEROSA - REGIO TRATTURELLO PALMIRA-MONTESERICO-CANOSA - Ante operam



PUNTO 1: MASSERIA VERDEROSA - REGIO TRATTURELLO PALMIRA-MONTESERICO-CANOSA - Post operam



PUNTO 2: SEGNALAZIONE ARCHEOLOGICA BANTIA - Ante operam



PUNTO 2: SEGNALAZIONE ARCHEOLOGICA BANTIA - Post operam



PUNTO 3: SEGNALAZIONE ARCHEOLOGICA ACQUA DELLE NOCELLE - Ante operam



PUNTO 3: SEGNALAZIONE ARCHEOLOGICA ACQUA DELLE NOCELLE - Post operam



PUNTO 4: SS169 PONTE SU LAGO DI SERRA DEL CORVO - Ante operam



PUNTO 4: SS169 PONTE SU LAGO DI SERRA DEL CORVO - Post operam



PUNTO 5: COMUNE DI GENZANO DI LUCANIA *Belvedere laghetto Aquilina Sancia* - Ante operam



PUNTO 5: COMUNE DI GENZANO DI LUCANIA *Belvedere laghetto Aquilina Sancia* - Post operam



PUNTO 6: COMUNE DI GENZANO DI LUCANIA *Belvedere Vico Gioberti* - Ante operam



PUNTO 6: COMUNE DI GENZANO DI LUCANIA *Belvedere Vico Gioberti* - Post operam



PUNTO 7: SEGNALAZIONE ARCHEOLOGICA CERVAREZZA - Ante operam



PUNTO 7: SEGNALAZIONE ARCHEOLOGICA CERVAREZZA - Post operam



PUNTO 8: CASTELLO DI MONTESERICO - Ante operam



PUNTO 8: CASTELLO DI MONTESERICO - Post operam



PUNTO 9: SP79 TRATTURO COMUNALE PALAZZO IRSINA - Ante operam



PUNTO 9: SP79 TRATTURO COMUNALE PALAZZO IRSINA - Post operam



PUNTO 10: SEGNALAZIONE ARCHITETTONICA MASSERIA SAN GERMANO - Ante operam



PUNTO 10: SEGNALAZIONE ARCHITETTONICA MASSERIA SAN GERMANO - Post operam

