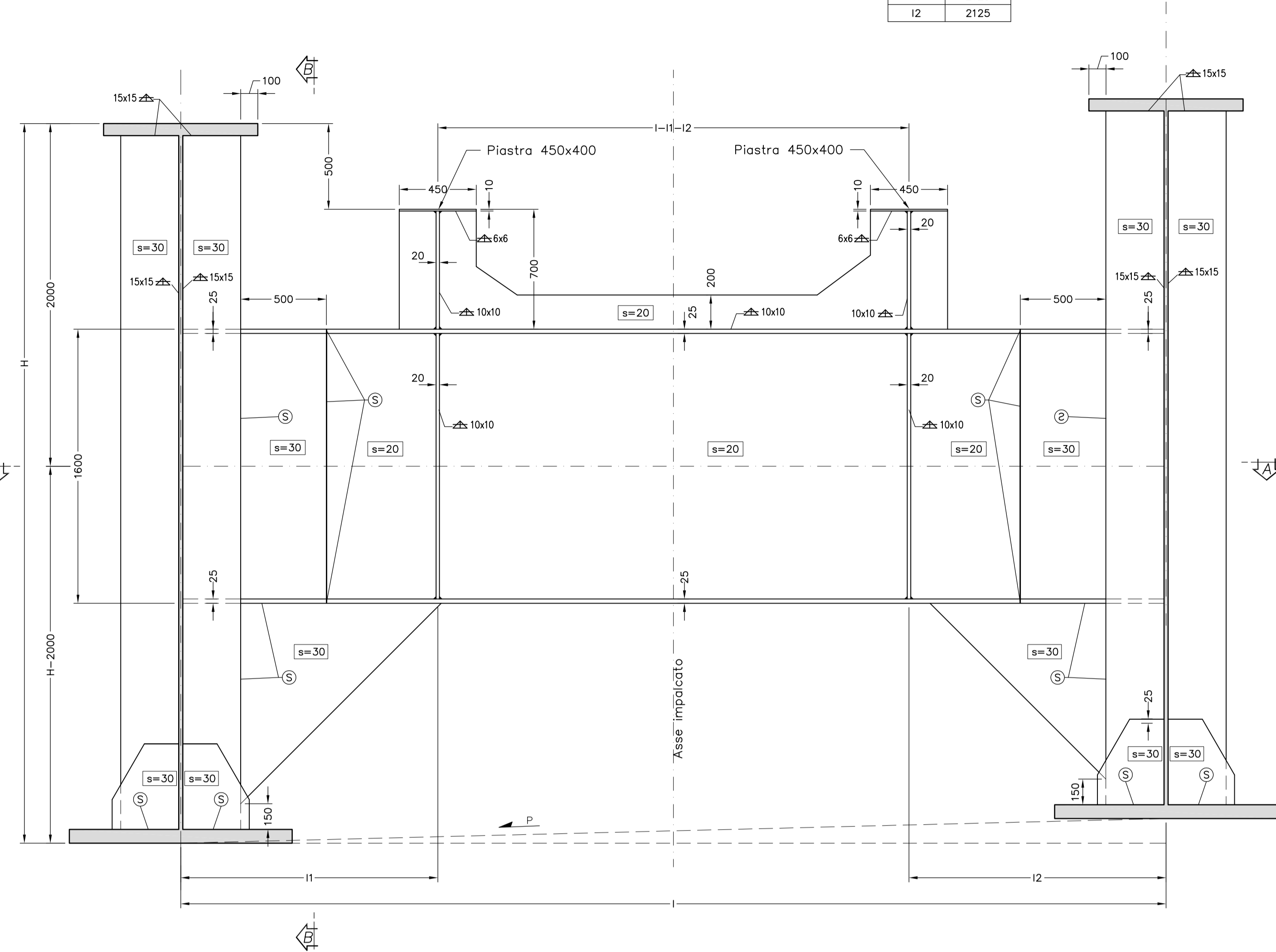


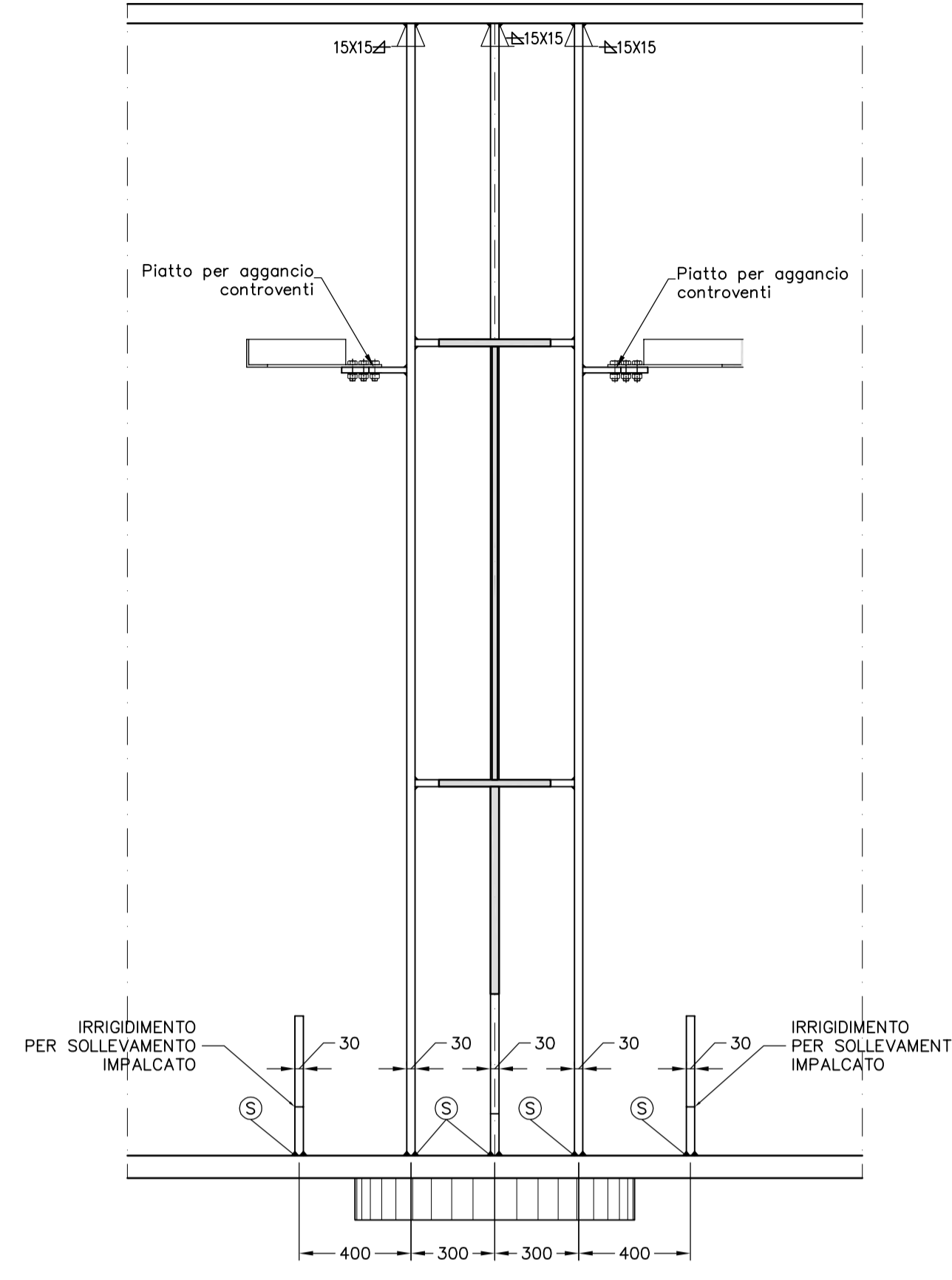
⊗ = SALDATURA A COMPLETA PENETRAZIONE

SEZIONE TRASVERSALE C-C
SCALA 1:20

	[mm]
H	3500
I	7000
II	2125
12	2125

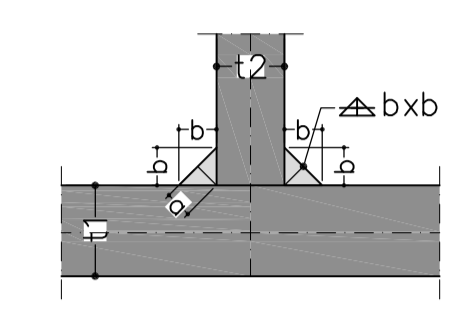


SEZIONE B-B
SCALA 1:20

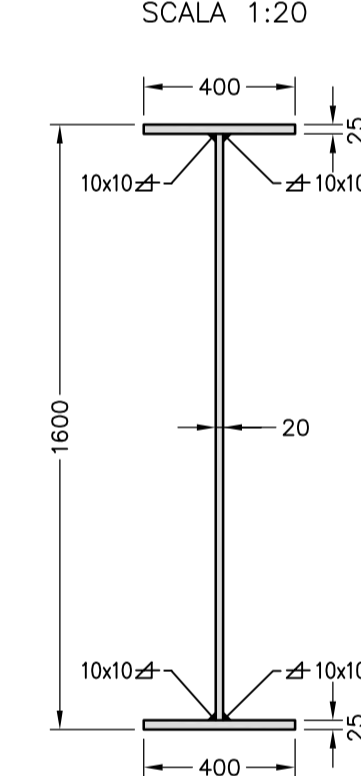


NOTE GENERALI-SALDATURE

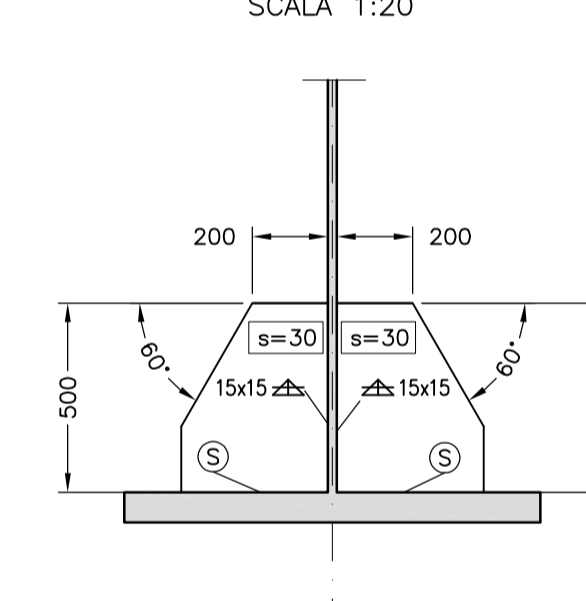
a) Le SALDATURE A CORDONI D'ANGOLO, salvo dove espressamente specificato, devono rispettare le seguenti indicazioni:
i cordoni d'angolo che uniscono due laminati di spessore t1 e t2 con t2 ≤ t1, devono avere il lato "b" soddisfacente le condizioni di calcolo e, di regola, le seguenti limitazioni:
- t2/2 ≤ b ≤ t2
con sezione di gola a = 1/[2*0.5] x b



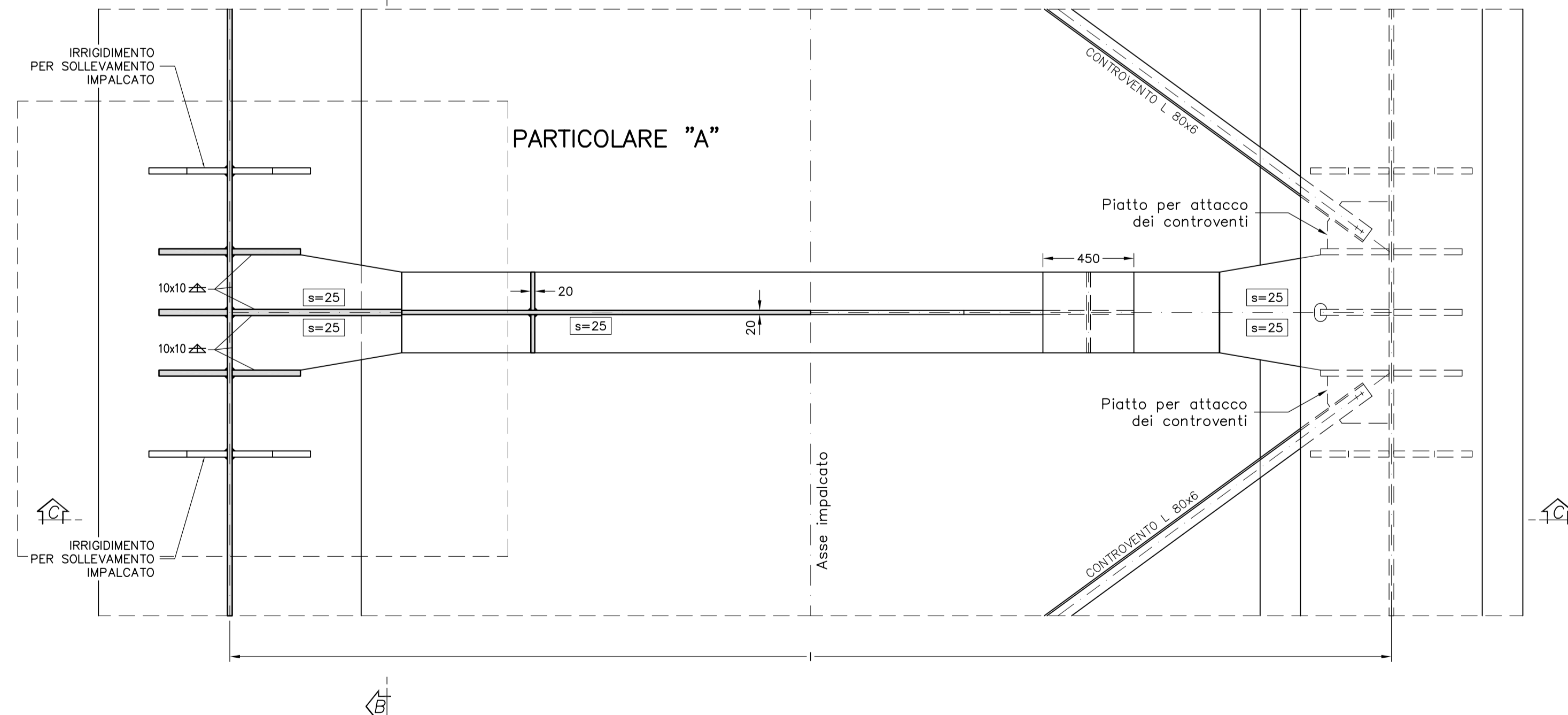
PARTICOLARE TRAVE DI COLLEGAMENTO
SCALA 1:20



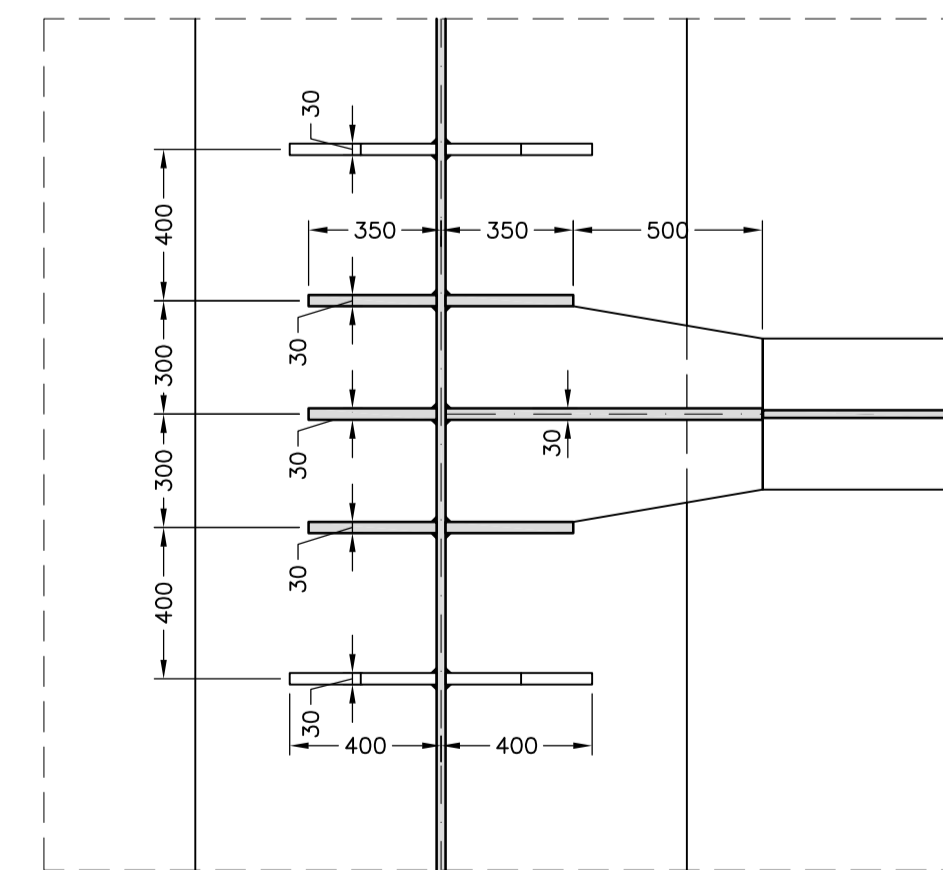
PARTICOLARE IRRIGIDIMENTI PER SOLLEVAMENTO IMPALCATO
SCALA 1:20



SEZIONE A-A E VISTA DALL'ALTO
SCALA 1:20



PARTICOLARE "A"
SCALA 1:20



CONGLOMERATO CEMENTIZIO ORDINARIO

Elemento Strutturale	Copertura minima (cm)	Classi di resistenza (MPa)	Classi di esposizione	Classi di consistenza
CLS DI PULIZIA E LIVELLAMENTO	-	C12/15	-	-
PALI	5.0	C35/45	XD3	S3 - S4
ZATTERE DI PILE E SPALLE	3.5	C35/45	XD3	S3 - S4
ELEVAZIONE SPALLE	3.5	C28/35	XF2	S3 - S4
ELEVAZIONE PILE E PULVINI	3.5	C28/35	XF2	S3 - S4
BAGGIOLI	3.0	C35/45	XF2	S4
SOLETTA IMPALCATO	3.0	C32/40	XF4	S4
CORDELLI E MARCIAPIEDI	3.0	C32/40	XF2	S4
PREDALLES	3.0	C32/40	XF4	S4
VELETTE	3.0	C32/40	XF4	S4

ARMATURE PER C.A.

ACCIAIO AD ADERENZA MIGLIORATA CONTROLLATO IN STABILIMENTO AVENTE LE SEGUENTI CARATTERISTICHE:
S45C
- fy/fyk ≤ 1.35
- (ft/fy) medio ≥ 1.13
fy = Singolo valore tensione di snervamento
fyk = Valore caratteristico di riferimento
ft = Singolo valore tensione di rottura

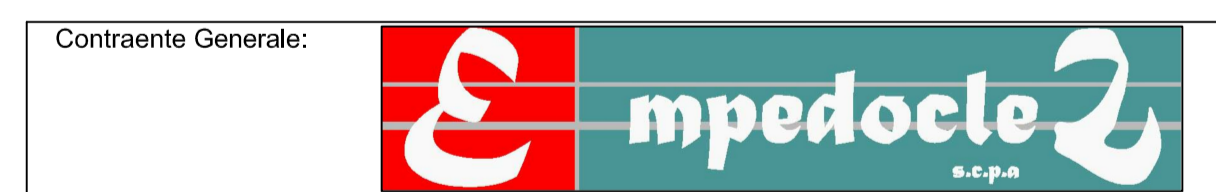
CARPENTERIA METALLICA

TRAVI PRINCIPALI E TRASVERSI
- ACCIAIO EN 10025-5 S355J2W+N (ex Fe510 "Corten") (Spessori fino a 40 mm)
- ACCIAIO EN 10025-5 S355K2W+N (ex Fe510 "Corten") (Spessori da 40 mm a 80 mm)
- ACCIAIO EN 10025-5 S355NLW+N (ex Fe510 "Corten") (Spessori maggiori di 80 mm)
CONTROVENTI (compreso le piastre di collegamento bullonate)
- ACCIAIO EN 10025-5 S355J2W+N (ex Fe510 "Corten")
PALI
Tipo "Nelson" #22
Acciaio tipo S235J2+C450 secondo EN ISO 13918
BULLONI AD ALTA RESISTENZA
Bulloni ad Alta Resistenza per giunzioni ad attrito conformi alle specifiche contenute nel p.to 11.3.4.6.2 del D.M. 14.01.2008:
- Viti di 10.9
- DADI classe 10
- RONDILLE C 50
- I bulloni dovranno essere montati con una rosetta sotto la testa della vite e una rosetta sotto il dado;
- I bulloni dovranno essere contrassegnati con le indicazioni del produttore e la classe di resistenza;
- I bulloni disposti verticalmente avranno la testa della vite rivolta verso l'alto e il dado verso il basso
SALDATURE
- SALDATURE: procedimenti di saldatura omologati e qualificati secondo D.M. 14.01.2008.
- Tutte le giunzioni per l'unione dei corici delle TRAVI PRINCIPALI saranno eseguite con saldatura testa a testa a completa penetrazione di 1° classe
NOTE CARPENTERIA METALLICA
- LE TRAVI PRINCIPALI SARANNO INTERAMENTE SALDATE E SEGURANNO CON CONTINUITA' L'ANDAMENTO DEL TRACCIATO STRADALE
- I TRASVERSI INTERMEDI, DI PILA E DI SPALLA SARANNO COLLEGATI ALLE TRAVI PRINCIPALI CON GIUNZIONI SALDATE
- I GIUNTI DI SALDATURA ESEGUITI IN CANTIERE DOVRANNO ESSERE TRATTATI ESIGUENDO UNA PULIZIA DELLA SUPERFICIE PER RIMUOVERE EVENTUALI SCORIE DI SALDATURA E QUINDI APPLICANDO IL CICLO DI VERNICIATURA COMPLETO SOVRAPPONENDO ALLE MANI GIÀ ESEGUITE IN OFFICINA PER UNA LUNGHEZZA DI 3 CM CIRCA. LA QUARTA MANO DI VERNICE DOVRÀ ESSERE APPLICATA IN CANTIERE SOLAMENTE ALLA FINE DEL MONTAGGIO DELLE STRUTTURE ED ESEGUITA SOLAMENTE DOPO AVER COMPLETATO IL NECESSARIO CICLO DELLE PARTI DANNEGGIATE DURANTE LE OPERAZIONI DI MONTAGGIO.
- LE BULLONATURE DOVRANNO ESSERE SBRASSATE CON SOLVENTE COMPATIBILE CON LE VERNICI ADOTTATE, PRIMA DI ESSERE SOTTOPOSTE ALLO STESSO CICLO DI VERNICIATURA PREVISTO PER LE STRUTTURE PRINCIPALI.



PA 12/09
CORRIDOIO PLURIMODALE TIRRENICO - NORD EUROPA
ITINERARIO AGRIGENTO - CALTANISSETTA - A19
S.S. N° 640 "DI PORTO EMPEDOCLE"
AMMODERNAMENTO E ADEGUAMENTO ALLA CAT. B DEL D.M. 5.11.2001
Dal km 44+000 allo svincolo con l'A19

PROGETTO ESECUTIVO



OPERE D'ARTE MAGGIORI
VIADOTTI
Viadotto Salso
Carpenteria Metallica - Carreggiata DX - Tratto 1 - Traverso D4c

Codice Unico Progetto (CUP) : F91B0900070001

Codice Elaborato:
PA12_09 - E | 1 5 | 9 | V | I | 2 | 1 | 5 | V | I | 1 | 5 | F | B | X | 1 | 5 | 2 | A | 1:20

REV.	DATA	DESCRIZIONE	REDATTO	VERIFICATO	APPROVATO	AUTORIZZATO
A	Aprile 2011	EMISSIONE	T. FASOLO	F. NIRELLI	M. LITI	P. PAGLINI

Responsabile del Procedimento: Ing. MAURIZIO ARAMIN

Il Progettista: **OPERA LUCIA S.p.A.**
Il Consulente Specialista: **OPERA LUCIA S.p.A.**
Il Geologo: **OPERA LUCIA S.p.A.**
Il Coordinatore per la sicurezza in fase di progetto: **OPERA LUCIA S.p.A.**
Il Direttore dei lavori: **OPERA LUCIA S.p.A.**