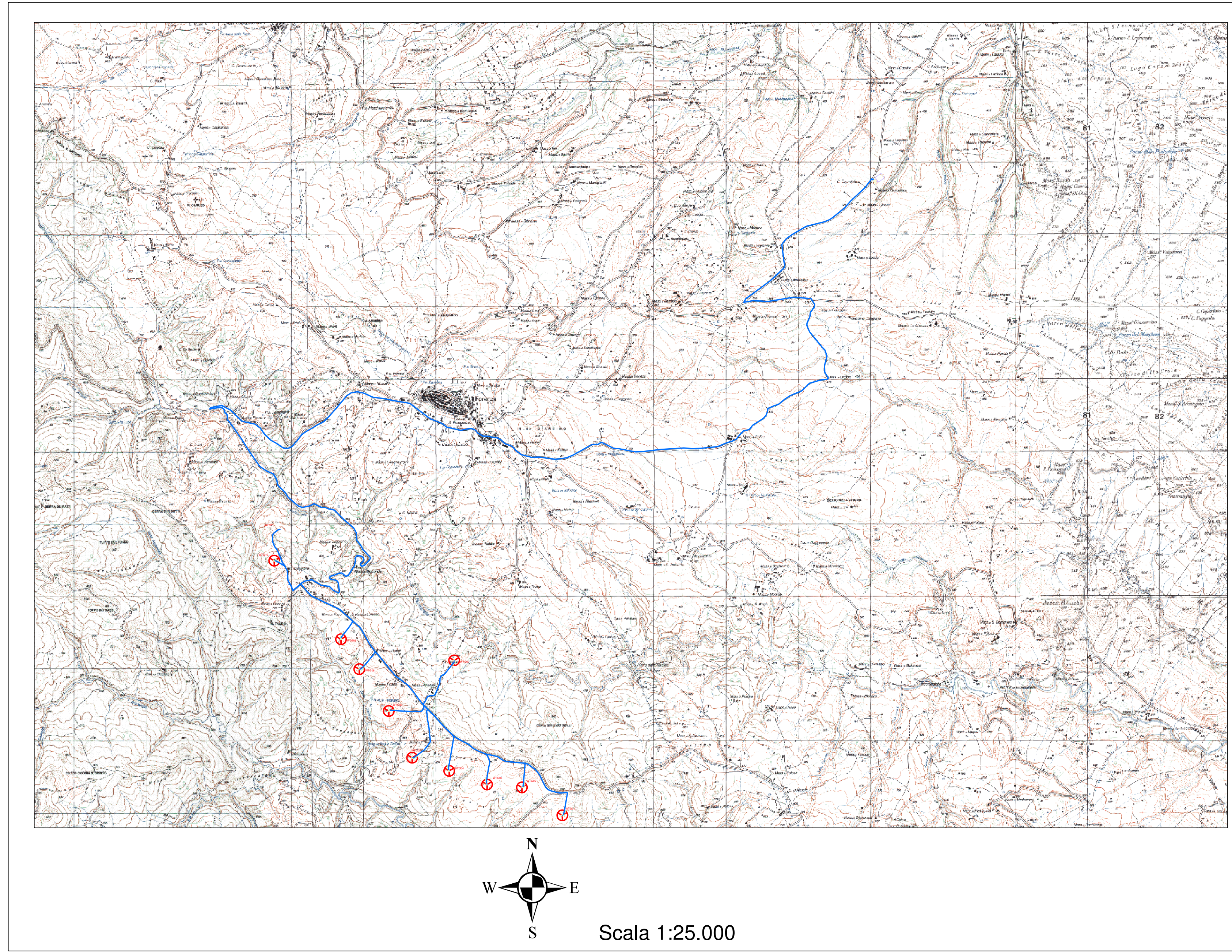
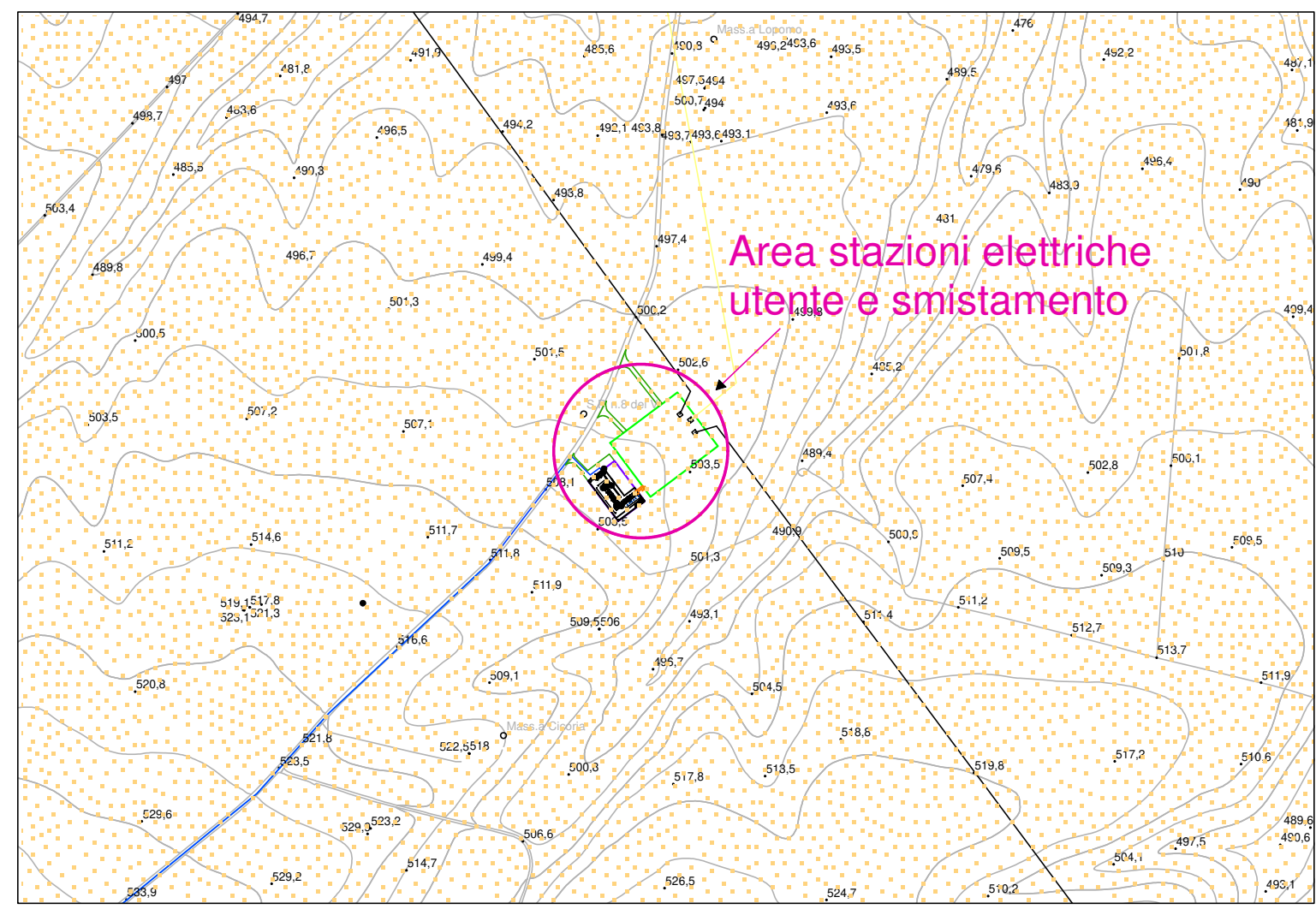


Legenda

- Aerogeneratori
- Cavidotto
- Complesso arenitico-quarzoso di colore grigiastro o giallastro con intercalazioni di argilloscisti e marne
- Complesso argilloso-marnoso più o meno scaglioso, di colore rossastro, verdastro e brunastro, con intercalazioni calcarenitiche
- Sabbie di Monte Marano. Sabbie calcareo-quarzose, di colore giallastro, a volte con lenti arenacee e lenti conglomeratiche

Scala 1:5.000



REGIONE BASILICATA

COMUNE DI FORENZIA (PZ)

Provincia Potenza

PROGETTO DEFINITIVO RELATIVO ALLA REALIZZAZIONE DI UN IMPIANTO EOLICO COSTITUITO DA 11 AEROGENERATORI E DALLE RELATIVE OPERE DI CONNESSIONE ALLA R.T.N.

CARTA GEOLOGICA

ELABORATO
A.16.a.8

PROPONENTE:

BILIE STONE
renewable I
PI. 000401000
Via Vincenzo Bellini,
80138 Roma

PROGETTO E SIA:

TECH
SOCIETÀ DI INGEGNERIA E SERVIZI PER L'INGEGNERIA

IL DIRETTORE TECNICO
Dott. Ing. Orazio Triccioli
Ces. A. - 4985

CONSULENZA:

Dott. Geol. Michele Valerio

EM./REV.	DATA	REDATTO	VERIFICATO	APPROVATO	DESCRIZIONE
0	MARZO 2021	B.B.	A.A. - O.T.	A.A. - O.T.	Progetto definitivo