

PROPONENTE

Repower Renewable Spa

Via Lavaredo, 44/52
30174 Mestre (VE)



PROGETTAZIONE



Progettista :
Ing. Nicola Forte

EDILING s.r.l.
— SOCIETÀ DI INGEGNERIA —

Ediling Srl
Via Vigne n. 3 - 84040 Castelnuovo Cilento (SA)
e-mail: ediling.srl@libero.it
pec: edilingsrl@lamiapcc.it

Consulente :
Ing. Dante Leoni

**INGEGNERIA
PROGETTI** s.r.l.

Ingegneria Progetti Srl - via della Libertà 97
90143 - Palermo (PA)
t +39 091 640 5229
priolo@ingegneriaprogetti.com
pupella@ingegneriaprogetti.com

Consulenti
per TENPROJECT

N° COMMESSA

1455

PARCO EOLICO "COSTIERE "
PROVINCE DI PALERMO E AGRIGENTO
COMUNI DI CONTESSA ENTELLINA - S. MARGHERITA DI BELICE - SAMBUCA DI SICILIA

PROGETTO DEFINITIVO PER AUTORIZZAZIONE

ELABORATO

STUDIO DI COMPATIBILITA' IDROLOGICA E IDRAULICA
ALLEGATO 2 - Individuazione dei bacini idrografici

CODICE ELABORATO

0.6.0.b

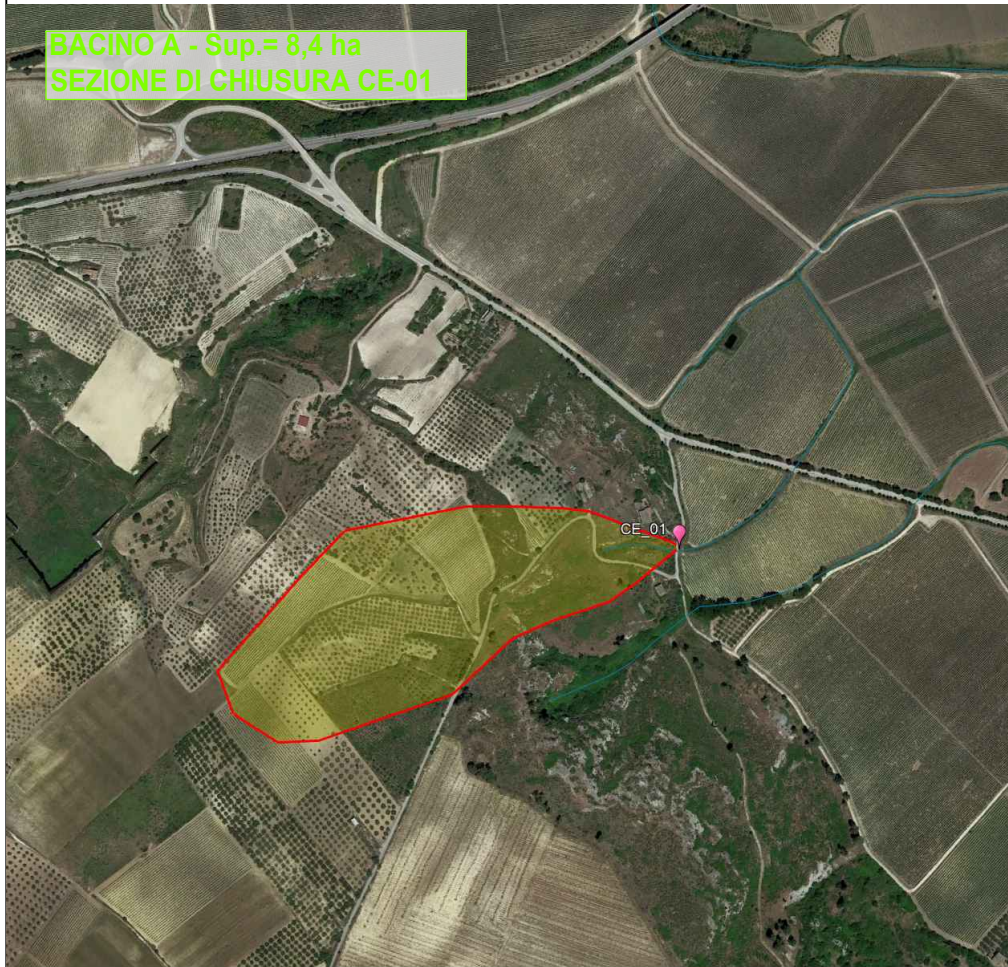
NOME FILE

1455-PD_A_0.6.0.b_TAV_r00

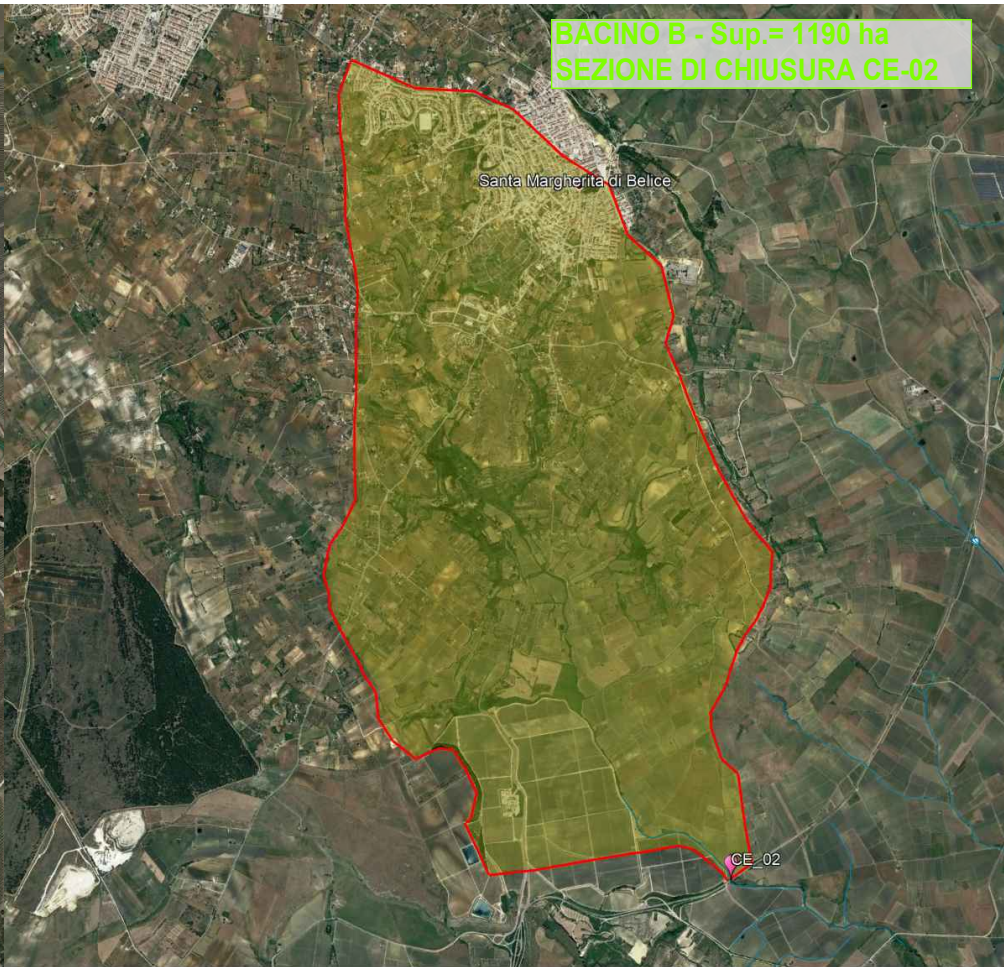
REV.	DATA	DESCRIZIONE REVISIONE	REDATTO	VERIFICA	APPROVAZIONE
00	Aprile 2021	PRIMA EMISSIONE	MC	GP	NF

ALLEGATO 2 - INDIVIDUAZIONE DEI BACINI IDROGRAFICI - STRALCI DI ORTOFOTO

BACINO A - Sup.= 8,4 ha
SEZIONE DI CHIUSURA CE-01



BACINO B - Sup.= 1190 ha
SEZIONE DI CHIUSURA CE-02



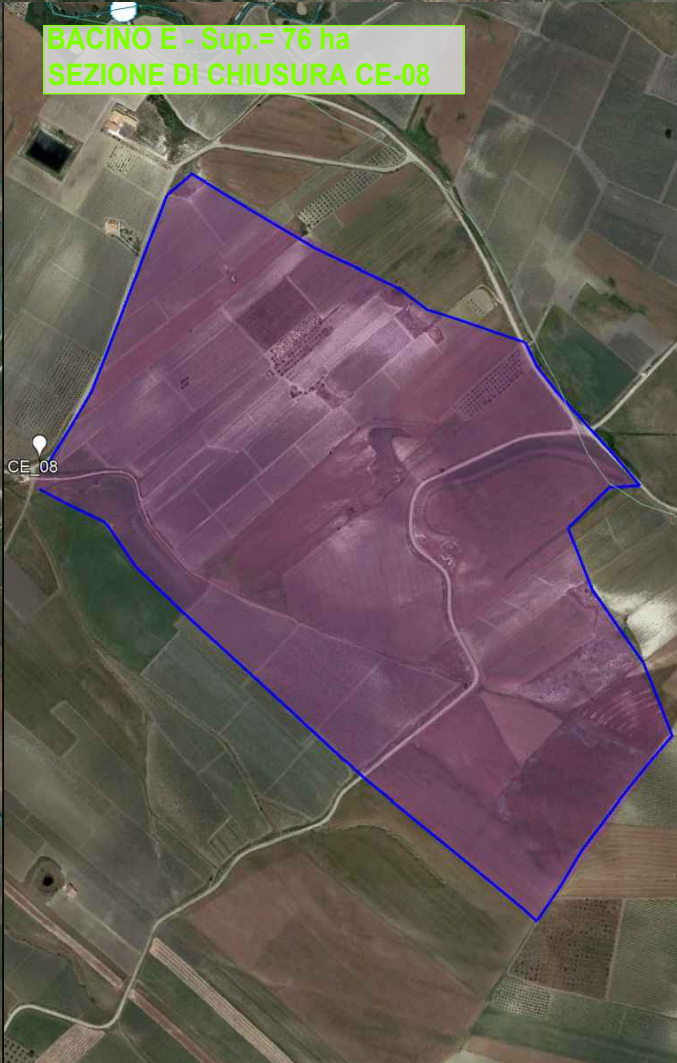
BACINO C - Sup.= 42 ha
SEZIONE DI CHIUSURA CE-03



BACINO D - Sup.= 290 ha
SEZIONE DI CHIUSURA CE-04/05



BACINO E - Sup.= 76 ha
SEZIONE DI CHIUSURA CE-08



BACINO F - Sup.= 4440 ha
SEZIONE DI CHIUSURA CE-09

