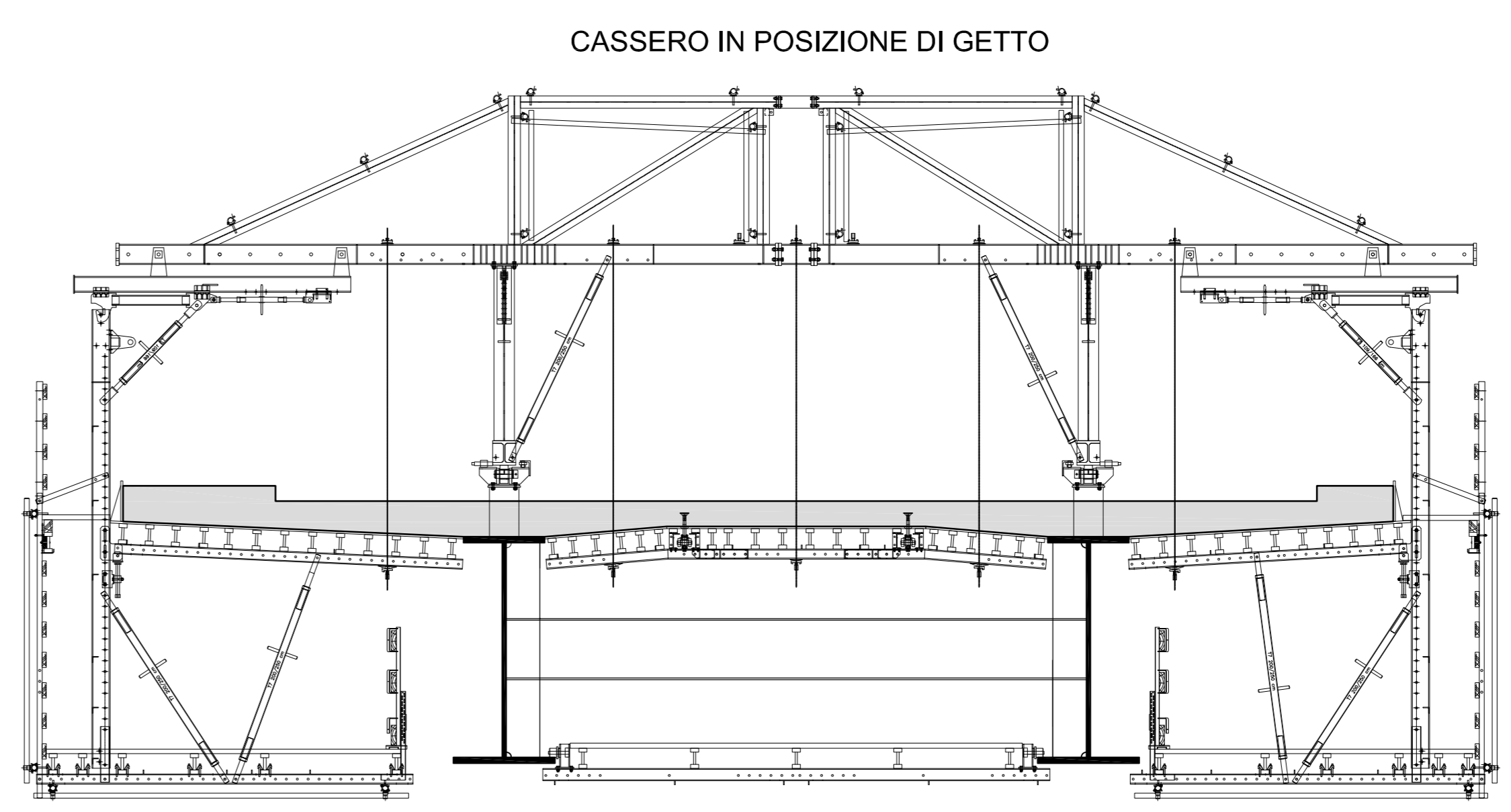
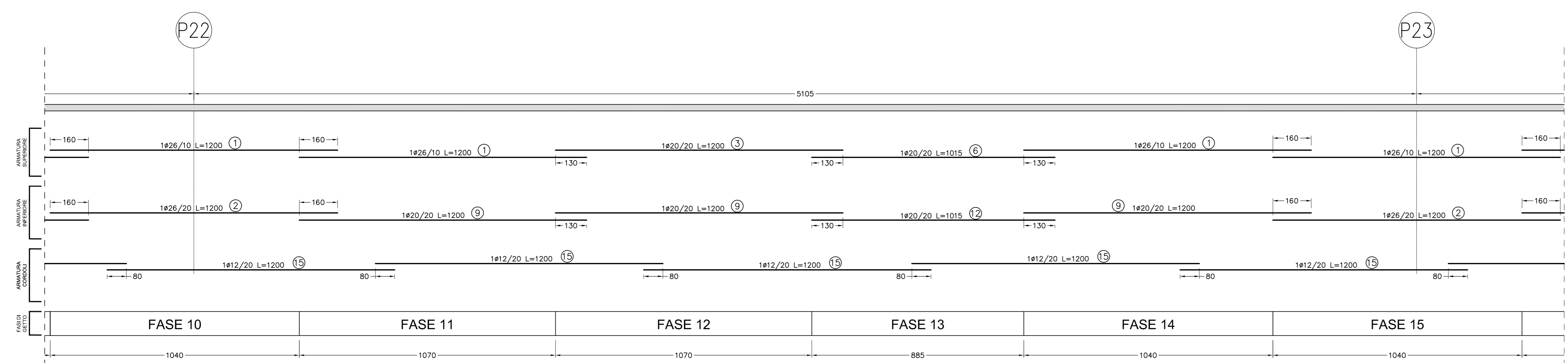
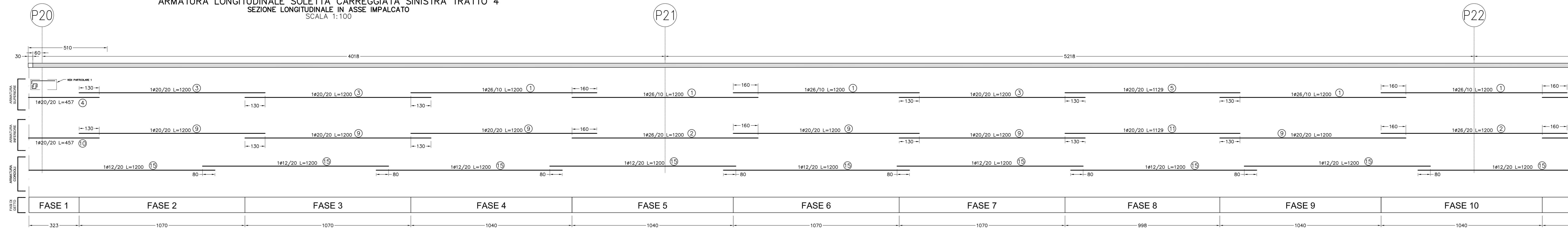
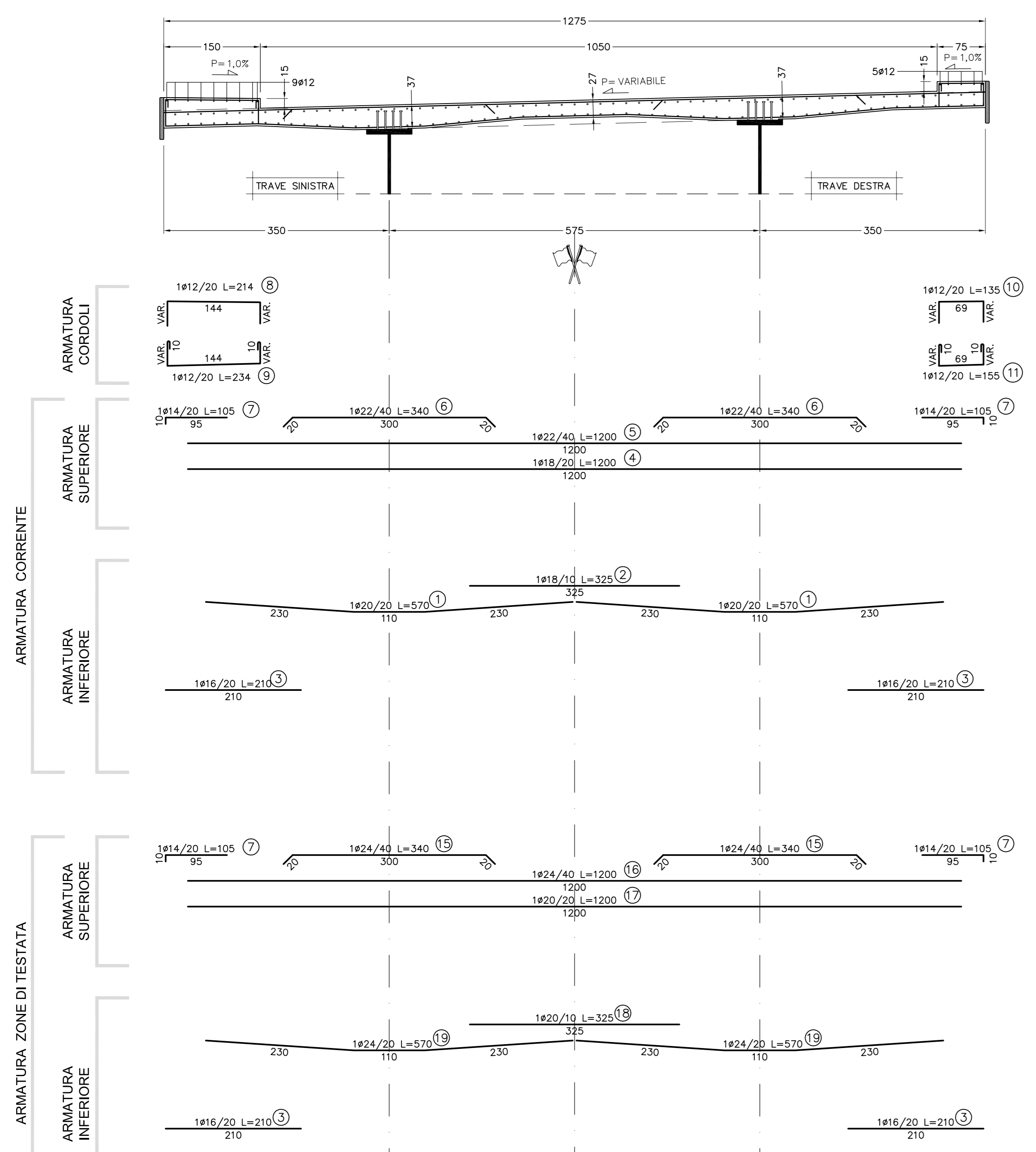


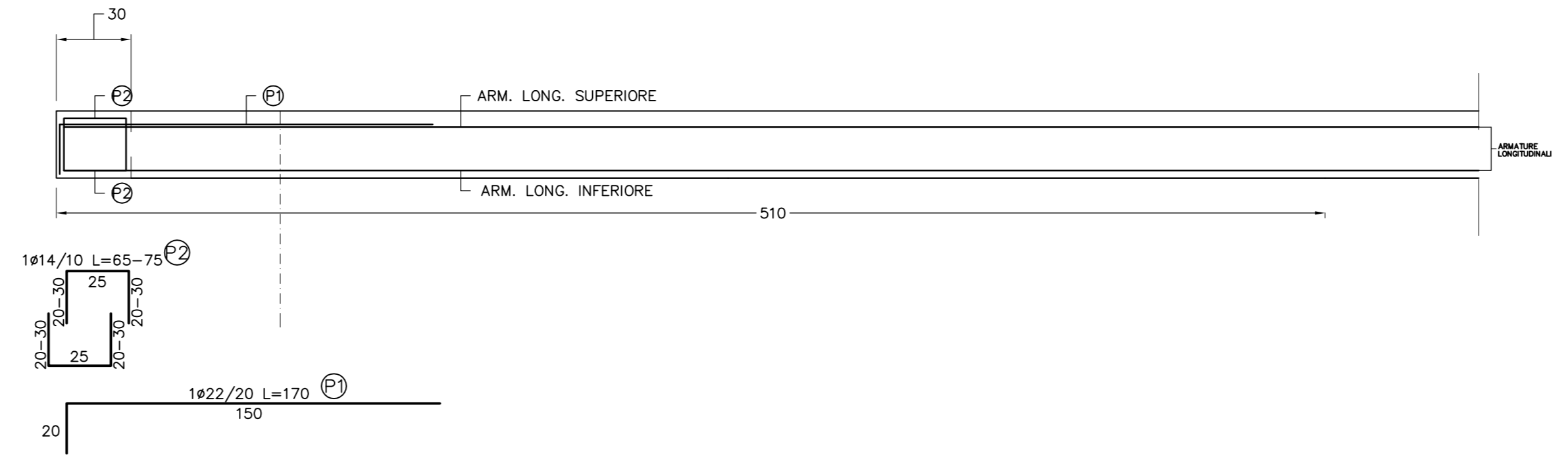
ARMATURA LONGITUDINALE SOLETTA CARREGGIATA SINISTRA TRATTO 4
SEZIONE LONGITUDINALE IN ASSE IMPALCATO
SCALA 1:100



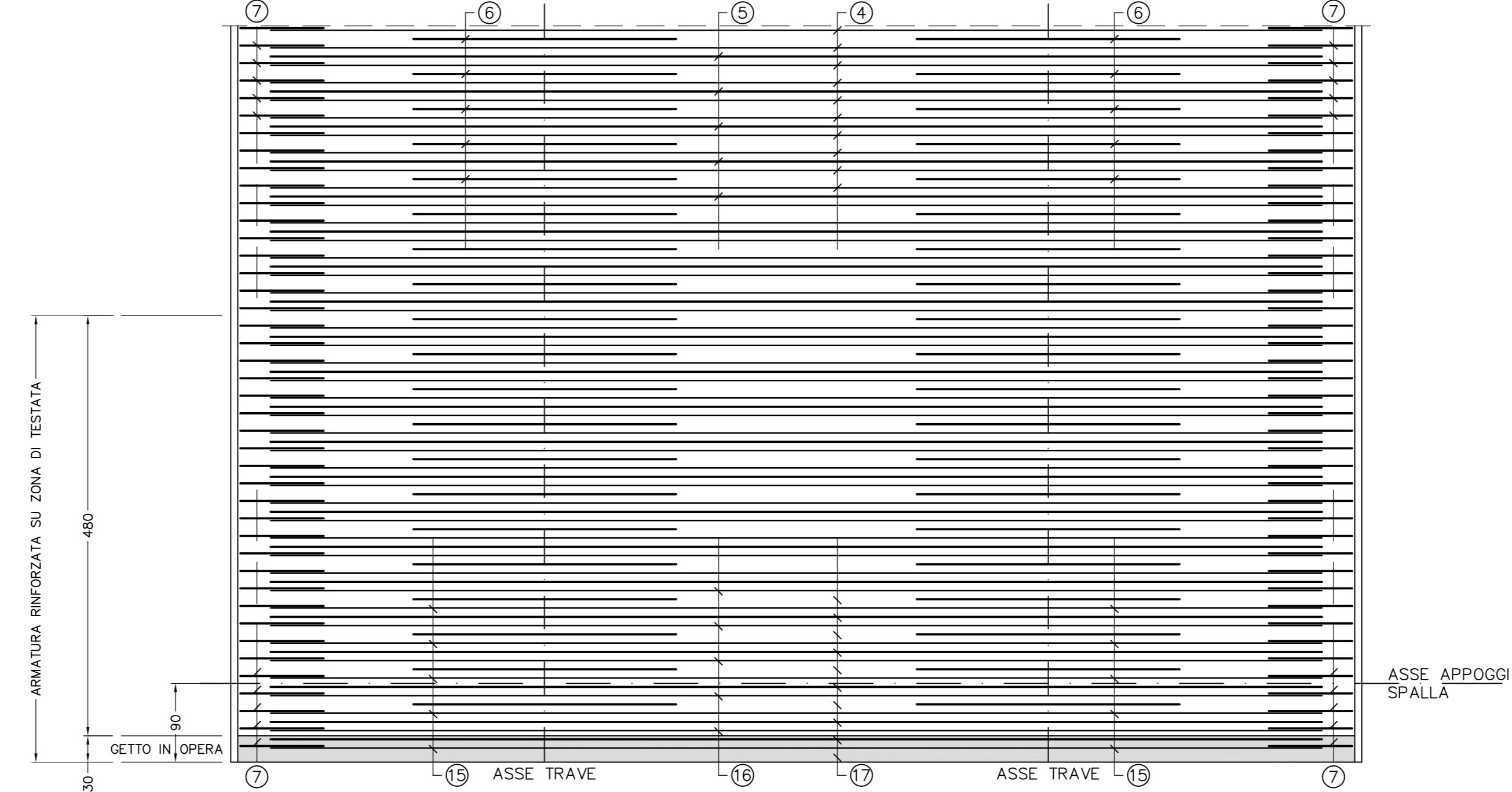
ARMATURA CORRENTE DELLA SOLETTA
SCALA 1:50



PARTICOLARE 1 - ARMATURA DI TESTATA - ZONA DI RINFORZO
SCALA 1:20



STRALCIO ARMATURA TRASVERSALE SUPERIORE
SCALA 1:50



CONGLOMERATO CEMENTIZIO ORDINARIO

Elemento	Capifero minimo (cm)	Classi di resistenza (MPa)	Classi di esposizione	Classi di consistenza
CLS DI PULIZIA E INVELLAMENTO		C12/15		
PALI	5.0	C35/45	XD3	S3 - S4
ZATTERE DI PILE E SPALLE	3.5	C35/45	XD3	S3 - S4
ELEVAZIONE SPALLE	3.5	C28/35	XF2	S3 - S4
ELEVAZIONE PILE E PULVINI	3.5	C28/35	XF2	S3 - S4
BAGOLI	3.0	C35/45	XF2	S4
SOLETTA IMPALCATO	3.0	C32/40	XC4	S4
CORDOLI E MARCIAPIEDI	3.0	C32/40	XF2	S4
PREDALLES	3.0	C32/40	XC4	S4
VELETTE	3.0	C32/40	XF4	S4

ARMATURE PER C.A.

ACCIO AD ADERENZA MIGLIORATA CONTROLLATO IN STABILIMENTO AVENTE LE SEGUENTI CARATTERISTICHE:

- BAZIO
- $f_y/f_{yk} \leq 1.35$
- (f_t/f_y) medio ≥ 1.13

f_y = Singolo valore tensione di snervamento
 f_{yk} = Valore caratteristico di riferimento
 f_t = Singolo valore tensione di rottura

CARPENTERIA METALLICA

TRAVI PRINCIPALI E TRASVERSALI

- ACCIAIO EN 10025-5 S355J2W+N (ex Fe510 "Corten") (Spessori fino a 40 mm)
- ACCIAIO EN 10025-5 S355K2W+N (ex Fe510 "Corten") (Spessori da 40 mm a 80 mm)
- ACCIAIO EN 10025-5 S355NLW+N (ex Fe510 "Corten") (Spessori maggiori di 80 mm)

CONTROTRAVI (compresa la piastrina di collegamento bullonata)

- ACCIAIO EN 10025-5 S355J2W+N (ex Fe510 "Corten")

PILONI

- Tipi "Nelson" #22
- Acciaio tipo S235J2+C450 secondo EN ISO 13918

BULLONI AD ALTA RESISTENZA

- Bulloni ad Alta Resistenza per giunzioni ad attrito conformi alle specifiche contenute nel p.to 11.3.4.6.2 del D.M. 14.01.2008:
- VITI cl. 10.9
- DADI classe 10
- RONDELLE C 50
- I bulloni dovranno essere montati con una rosetta sotto la testa della vite e una rosetta sotto il dado;
- I bulloni dovranno essere contrassegnati con le indicazioni del produttore e la classe di resistenza;
- I bulloni disposti verticalmente avranno la testa della vite rivolta verso l'alto e il dado verso il basso

SALDATURE

- SALDATURE: procedimenti di saldatura omologati e qualificati secondo D.M. 14.01.2008.
- Tutte le giunzioni per l'unione dei conchi delle TRAVI PRINCIPALI saranno eseguite con saldature testa a testa o completo penetrazione di 1° classe

NOTE CARPENTERIA METALLICA

- LE TRAVI PRINCIPALI SARANNO INTERAMENTE SALDATE E SEGURANNO CON CONTINUITA' L'ANDAMENTO DEL TRACCIATO STRADALE
- I TRASVERSI INTERMEDII, DI PILA E DI SPALLA SARANNO COLLEGATI ALLE TRAVI PRINCIPALI CON GIUNZIONI SALDATE
- I GIUNTI DI SALDATA ESEGUITI IN CANTIERE DOVRANNO ESSERE TRATTATI ESEGUENDO UNA PULIZIA DELLA SUPERFICIE PER RIMUOVERE EVENTUALI SCORIE DI SALDATA E QUINDI APPLICANDO IL CICLO DI VERNICIATURA COMPLETO SOVRAPPONENDO ALLE MANI GA ESEGUITE IN OFFICINA PER UNA LUNGHEZZA DI 3 CM CIRCA LA QUARTA MANO DI VERNICE DOVRA' ESSERE APPLICATA IN CANTIERE SOLAMENTE ALLA FINE DEL MONTAGGIO DELLE STRUTTURE ED ESEGUITA SOLAMENTE DOPO AVER COMPLETATO IL NECESSARIO CICLO DELLE PARTI DANNEGGIATE DURANTE LE OPERAZIONI DI MONTAGGIO.
- LE BULLONATURE DOVRANNO ESSERE SORASATE CON SOLVENTE COMPATIBILE CON LE VERNICI ADOTTATE, PRIMA DI ESSERE SOTTOPOSTE ALLO STESSO CICLO DI VERNICIATURA PREVISTO PER LE STRUTTURE PRINCIPALI.

ANAS S.p.A.
DIREZIONE CENTRALE PROGRAMMAZIONE PROGETTAZIONE

PA 12/09
CORRIDOIO PLURIMODALE TIRRENICO - NORD EUROPA
ITINERARIO AGRIGENTO - CALTANISSETTA - A19
S.S. N° 640 "DI PORTO EMPEDOCLE"
AMMODERNAMENTO E ADEGUAMENTO ALLA CAT. B DEL D.M. 5.11.2001
Dal km 44+000 allo svincolo con l'A19

PROGETTO ESECUTIVO

Contratto Generale: **Empedocle**

OPERE D'ARTE MAGGIORI
VIADOTTI
Armatura soletta impalcato e fasi di getto carreggiata SX - Tratto 4 - Tav. 1/2

Codice Unico Progetto (CUP): F91B09000070001
Codice Elaborato: PA12_09 - E 1 5 8 | V | 2 | 1 5 | V | 1 1 5 | F | B | B | 1 8 1 | B

Scale: 1:50

REVISIONI:

REV.	DATA	DESCRIZIONE	REDATTO	VERIFICATO	APPROVATO	AUTORIZZATO
B	09/04/2011	REV. Istruttoria prot. CDG-6141142-P del 19/10/11	NICCOLINI	DEI	M. LTI	P. PAGLINI
A	04/04/2011	EMMISSIONE	NICCOLINI	DEI	M. LTI	P. PAGLINI

Responsabile del procedimento: Ing. MAURIZIO ARAMIN

Il Progettista: **ING. LUCA BENTON**

Il Consulente Specialista: **STI ITALIA S.p.A.**
ING. GIULIO NICCOLINI
Via S. Stefano, 100 - 00187 Roma
Tel. 06/47811111 - Fax 06/47811112

Il Geologo: **ING. GIULIO NICCOLINI**
Via S. Stefano, 100 - 00187 Roma
Tel. 06/47811111 - Fax 06/47811112

Il Coordinatore per la sicurezza in fase di progetto: **ING. MAURIZIO ARAMIN**

Il Direttore dei Lavori: **ING. GIULIO NICCOLINI**