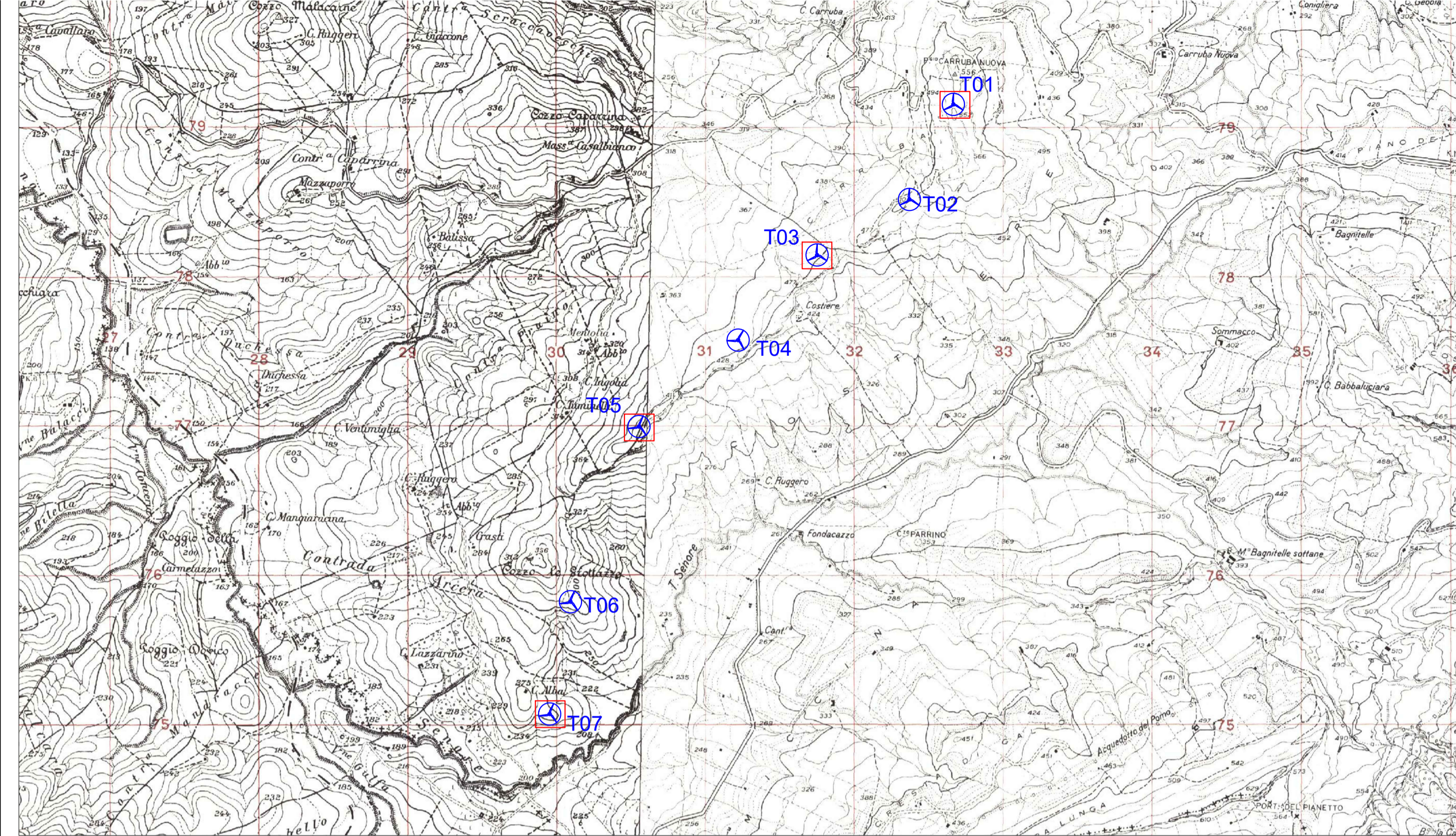




COORDINATE PLANO-ALTIMETRICI DEGLI AEROGENERATORI

Sistema di riferimento UTM-WGS84 fuso 33

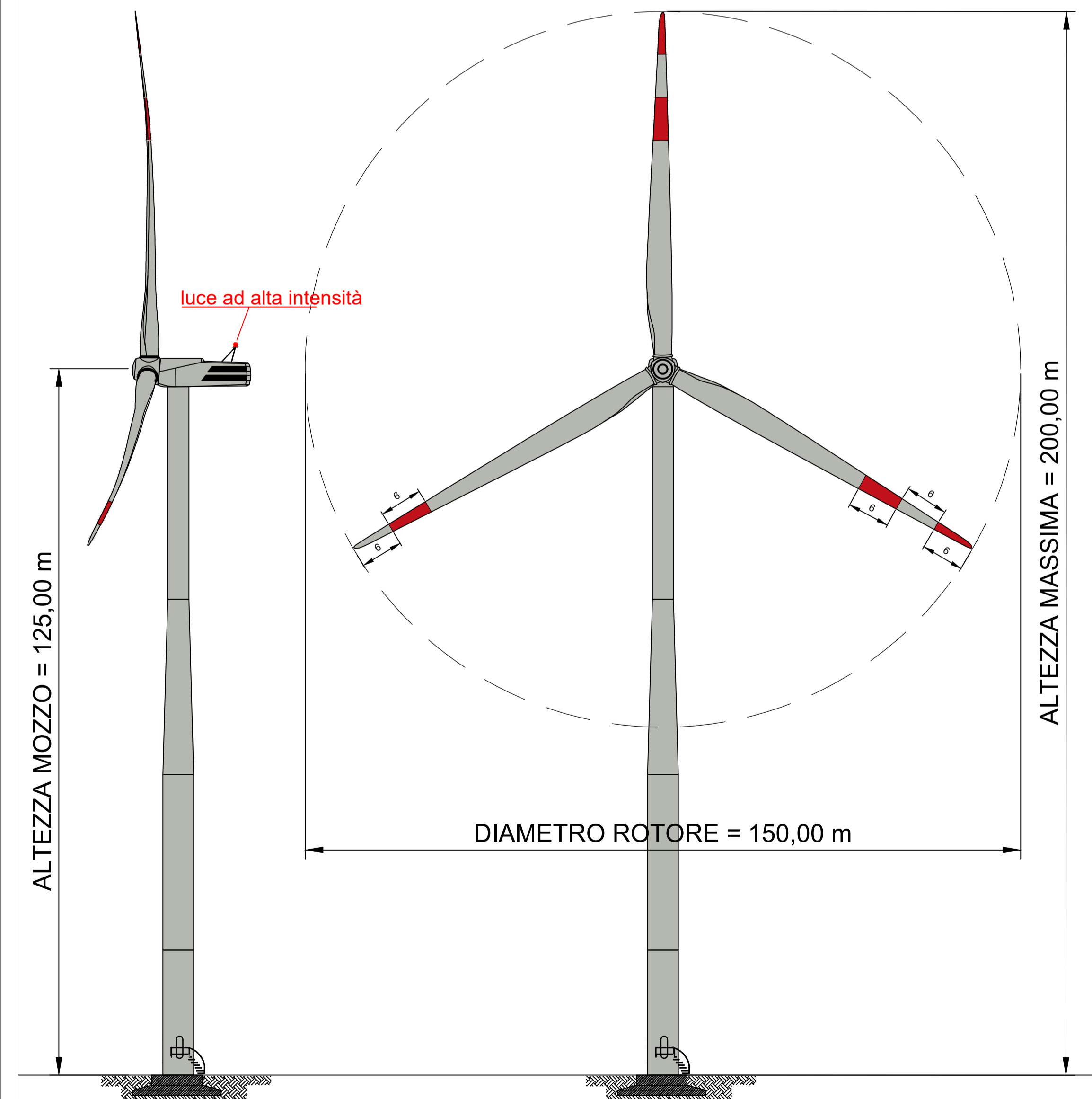
Identificativo Torre	Nord	Est	Quota base torre m.s.l.m.	Max altezza torre [m]	Quota sommità torre m.s.l.m.
T01	332606	4178961	540	200.00	740
T02	332310	4178322	490	200.00	690
T03	331691	4177949	440	200.00	640
T04	331160	4177378	423	200.00	623
T05	330495	4176798	390	200.00	590
T06	330034	4175623	310	200.00	510
T07	329894	4174869	250	200.00	450



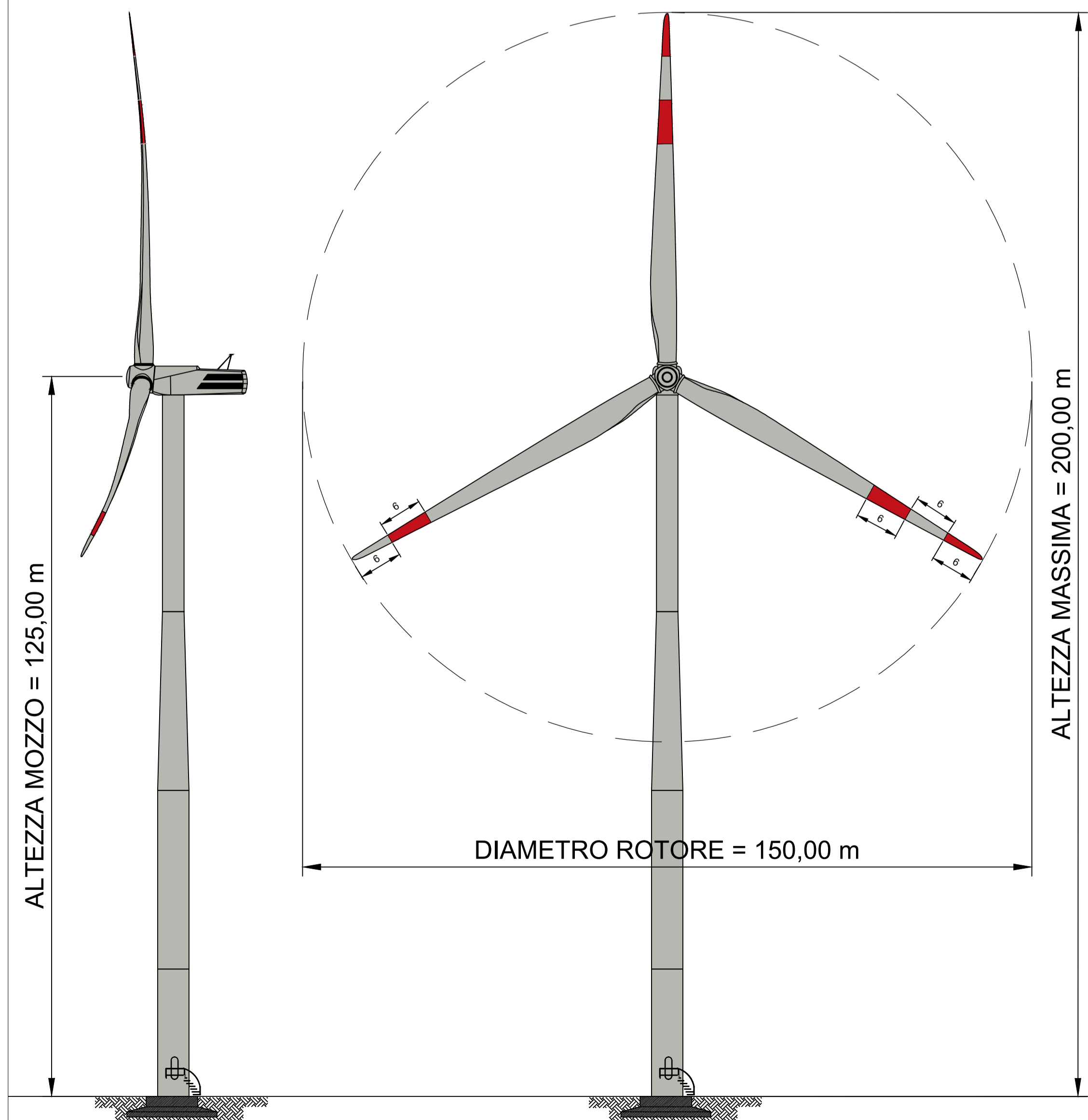
SCHEMA PLANIMETRICO DELLE SEGNALAZIONI CROMATICHE E LUMINOSE SCALA 1:25000

AEROGENERATORI CON SEGNALAZIONE CROMATICA E LUMINOSA(TIPO A)   
 AEROGENERATORI CON SEGNALAZIONE CROMATICA(TIPO B) 


SCHEMA SEGNALAZIONE CROMATICA E LUMINOSA





SCHEMA SEGNALAZIONE CROMATICA



PROponente  
**Repower Renewable Spa**  
 Via Lavaredo, 44/52  
 30174 Mestre (VE)



PROGETTAZIONE  
 Progettista: Ing. Nicola Forte  
 **INGEGNERIA PROGETTI** - Consulenti per TENPROJECT  
 Ingegneria Progetti Srl - via della Libertà 97  
 90143 - Palermo (PA)  
 t +39 091 840 5229  
 info@ingegneriaprogetti.com  
 pupella@ingegneriaprogetti.com

N° COMMESSA **1455** **PARCO EOLICO "COSTIERE"**  
 PROVINCE DI PALERMO E AGRIGENTO  
 COMUNI DI CONTESSA ENTELLINA - S. MARGHERITA DI BELICE - SAMBUCA DI SICILIA

ELABORATO **SEGNALAZIONE DEGLI AEROGENERATORI PER LA SICUREZZA DEL VOLO A BASSA QUOTA E PER L'AVIFAUNA** CODICE ELABORATO **7.1**  
 NOME FILE 1455-PD\_A\_7.1\_TAV\_r00

REV.	DATA	DESCRIZIONE REVISIONE	UIM	PM	NF
00	Aprile 2021	PRIMA EMISSIONE	UIM	PM	NF
		DESCRIZIONE REVISIONE	REDDATTO	VERIFICA	APPROVAZIONE