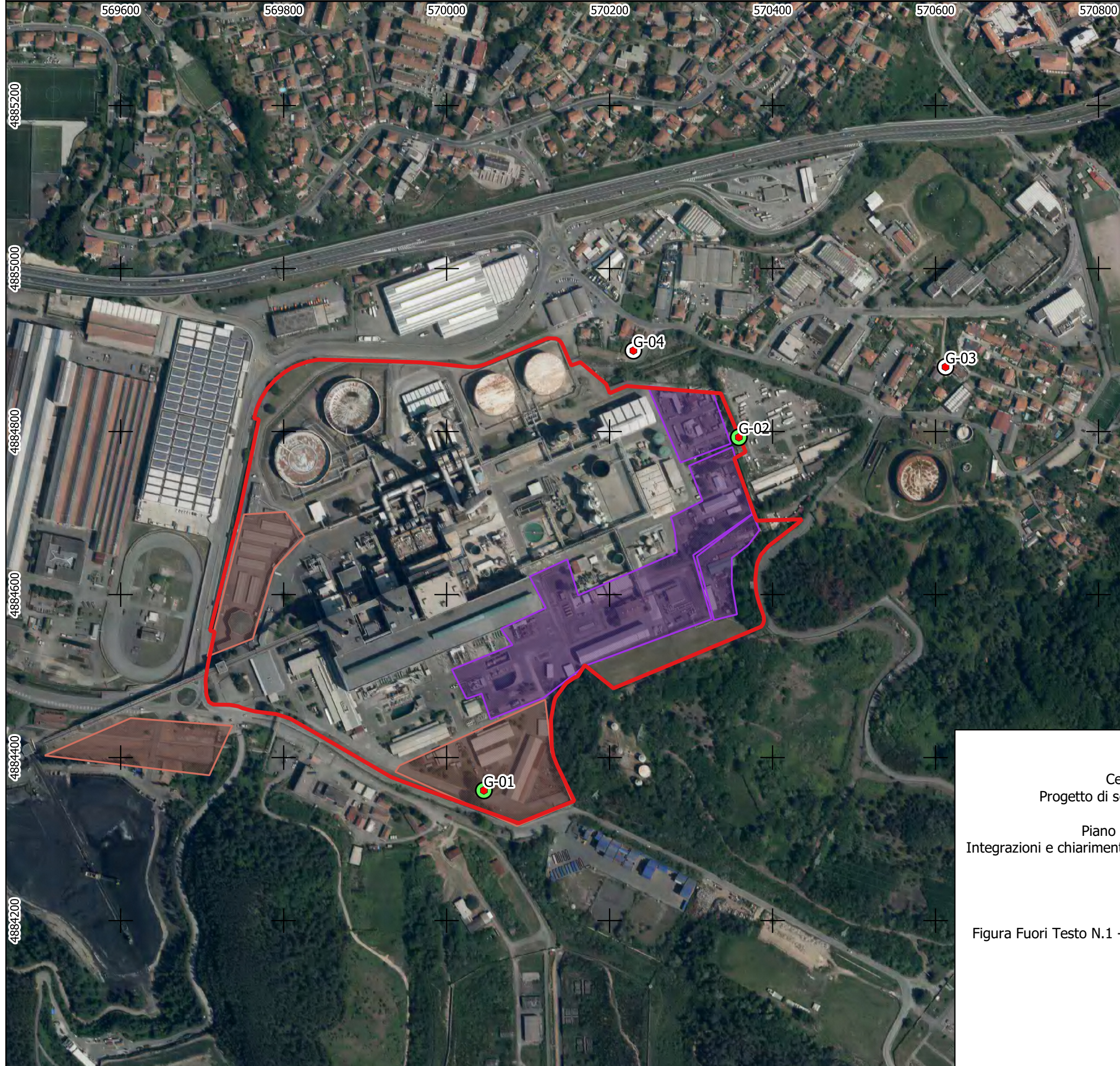
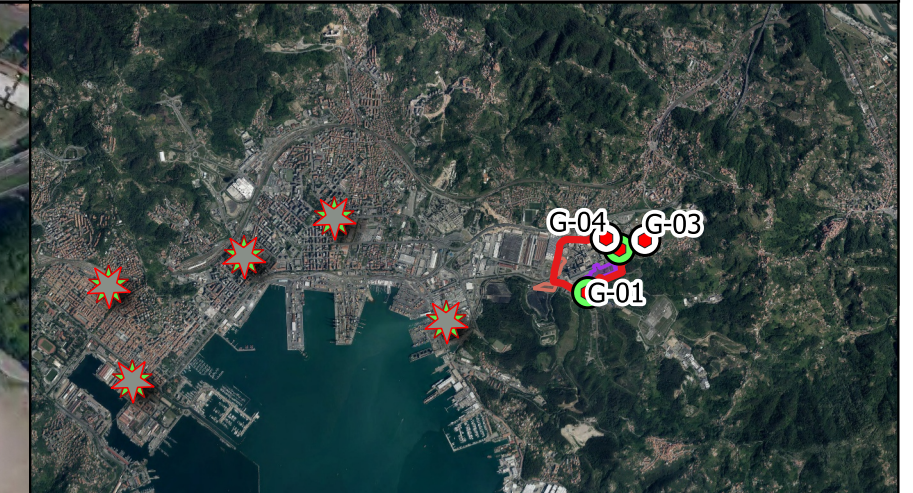


LOCALIZZAZIONE INDICATIVA DELLE POSTAZIONI DI MONITORAGGIO DELLE POLVERI IN FASE DI CANTIERE
 SCALA 1:5000 Sfondo: WMS Ortofoto 2016 (<https://geoservizi.regione.liguria.it>)



UBICAZIONE POSTAZIONI DI MONITORAGGIO ARPA LIGURIA
 E DEL PROPONENTE
 SCALA 1:100000



LEGENDA

Stazioni afferenti ad altre reti di monitoraggio esistenti

- ARPAL - Meteo
- ARPAL - PM10
- AIA - deposimetri
- AIA - deposimetri e postazioni meteo
- PMA Bacini Cenere (PM10)

Postazioni di monitoraggio proposte dal Piano di Monitoraggio delle polveri in fase di cantiere

- Monitoraggio polveri in corso d'opera (PM10)
- Monitoraggio polveri in corso d'opera (meteo e PM10)

Aree di Cantiere previste

- Aree uffici e parcheggio
- Aree di cantiere
- Perimetro della centrale di La Spezia

Centrale Termoelettrica "Eugenio Montale" di La Spezia
 Progetto di sostituzione dell'unità a carbone esistente con nuova unità a gas
 ALLEGATO - punto 3
 Piano preliminare di monitoraggio delle polveri in corso d'opera
 Integrazioni e chiarimenti richiesti al punto 3 della Nota MiTE prot.n.28556 del 18.03.2021, allegato
 nota CT VIA n.1202 del 09.03.2021

Figura Fuori Testo N.1 - Planimetria localizzazione indicativa delle postazioni di monitoraggio delle polveri in fase di cantiere

Data emissione: 15 aprile 2021

Scala 1:5000
 Sistema di Riferimento (EPSG: 32632)