

AUTOSTRADA (A11): FIRENZE - PISA NORD

TRATTO: FIRENZE - PISTOIA

AMPLIAMENTO ALLA TERZA CORSIA

LOTTO 1

PROGETTO ESECUTIVO


CANTIERIZZAZIONE E FASI DEI LAVORI

PARTE GENERALE

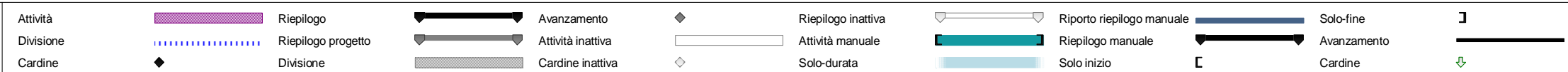
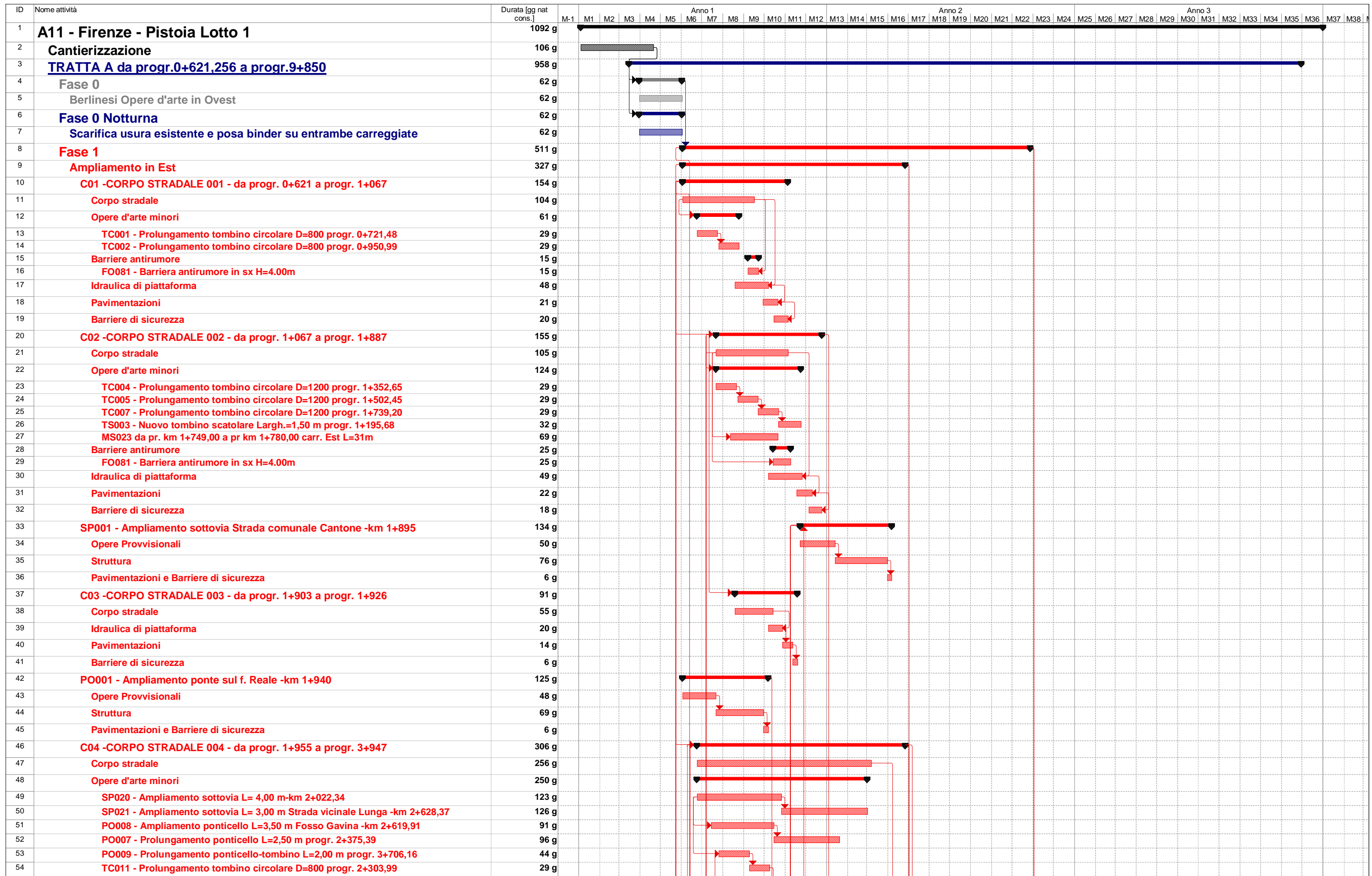
Diagramma dei Lavori

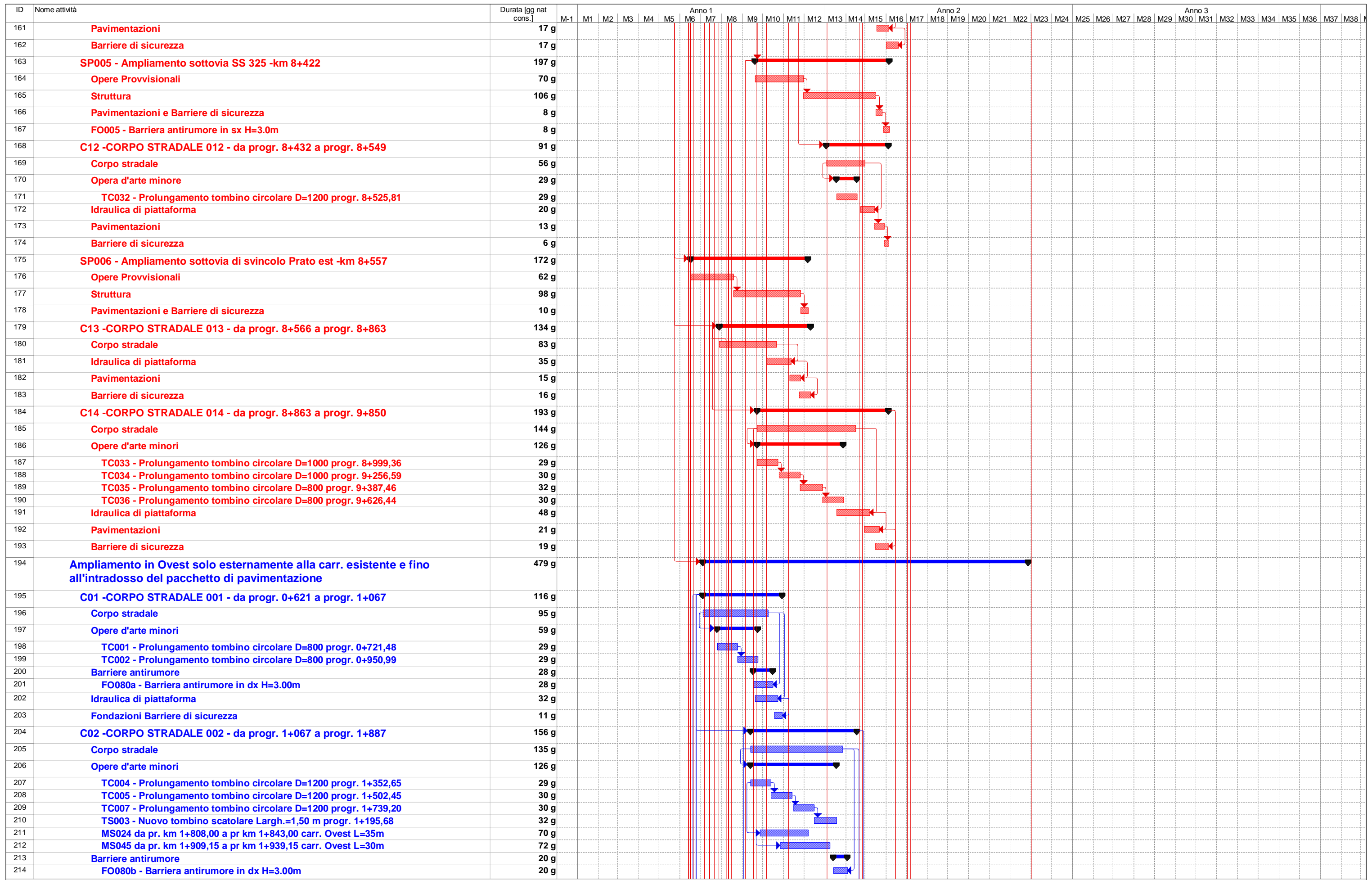
IL PROGETTISTA SPECIALISTICO Geom. Maurizio Plebani Albo Geom. Milano e Provincia n.8574 Responsabile Cantierabilità Progetti	IL RESPONSABILE INTEGRAZIONE PRESTAZIONI SPECIALISTICHE Ing. Andrea Federico Ceppi Ord. Ingg. Milano n.A26059	IL DIRETTORE TECNICO Ing. Orlando Mazza Ord. Ingg. Pavia n.1496 DIVISIONE PROGETTAZIONE E D.L.NUOVE OPERE AUTOSTRADALI
---	--	--

CODICE IDENTIFICATIVO										ORDINATORE	
RIFERIMENTO PROGETTO			RIFERIMENTO DIRETTORIO				RIFERIMENTO ELABORATO				
Codice Commessa	Lotto, Sub-Prog. Cod. Appalto	Fase	Capitolo	Paragrafo	W B S	Parte d'opera	Tip.	Disciplina	Progressivo	Rev.	
111117	LL01	PE	CN	GEN	00000	00000	S	CAP	0001	1	SCALA -

 gruppo Atlantia	PROJECT MANAGER: Ing. Paolo Simonetta Ord. Ingg. Varese n.2239	SUPPORTO SPECIALISTICO:	REVISIONE	
			n.	data
			0	Maggio 2018
			1	Febbraio 2019
REDATTO:		VERIFICATO:		

VISTO DEL COMMITTENTE  IL RESPONSABILE UNICO DEL PROCEDIMENTO Ing. Giovanni Scotto Lavina	VISTO DEL CONCEDENTE  Ministero delle Infrastrutture e dei Trasporti DIPARTIMENTO PER LE INFRASTRUTTURE, GLI AFFARI GENERALI ED IL PERSONALE STRUTTURA DI VIGILANZA SULLE CONCESSIONARIE AUTOSTRADALI
---	---





Attività		Riepilogo		Avanzamento		Riepilogo inattiva		Riporto riepilogo manuale		Solo-fine	
Divisione		Riepilogo progetto		Attività inattiva		Attività manuale		Riepilogo manuale		Avanzamento	
Cardine		Divisione		Cardine inattiva		Solo-durata		Solo inizio		Cardine	

