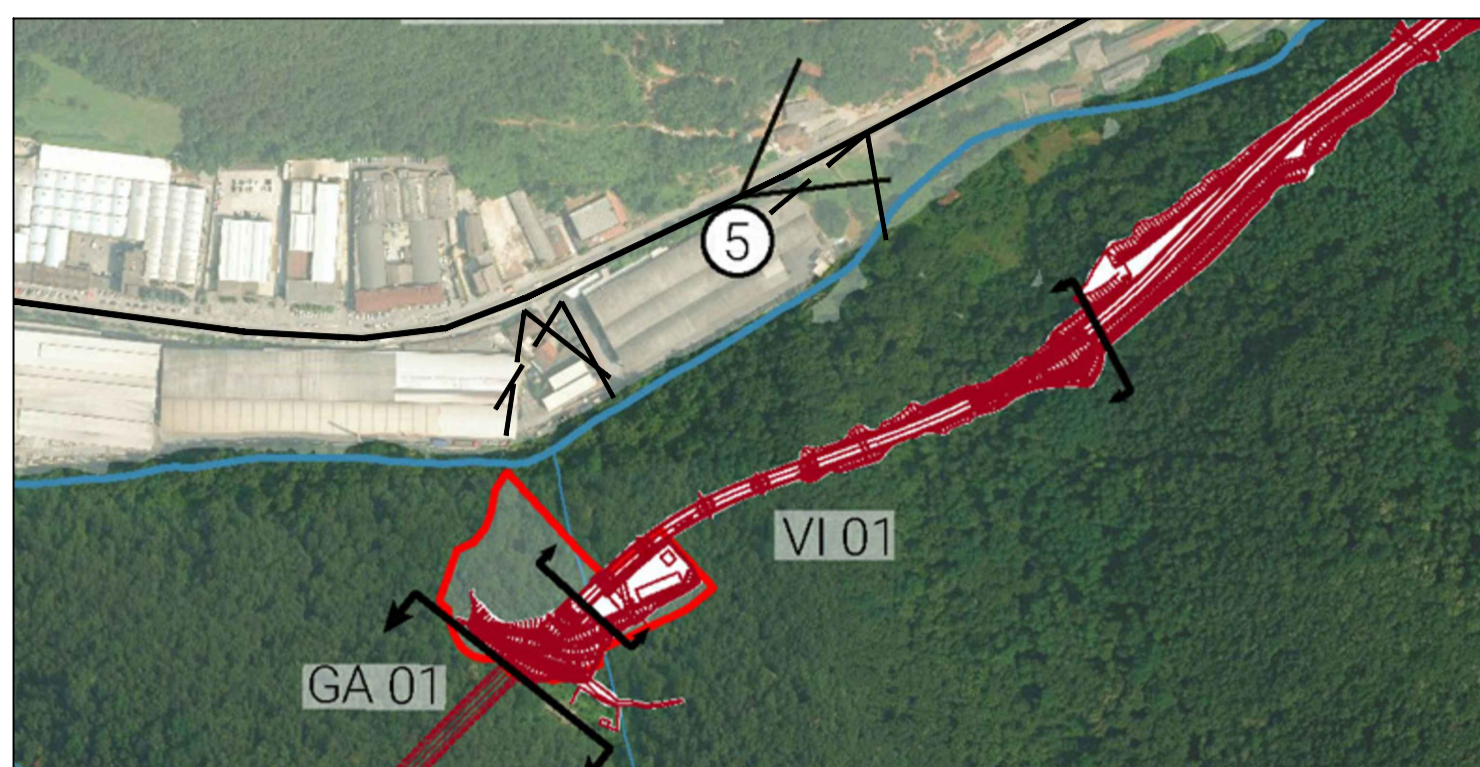


CRITICITA' PERCETTIVE

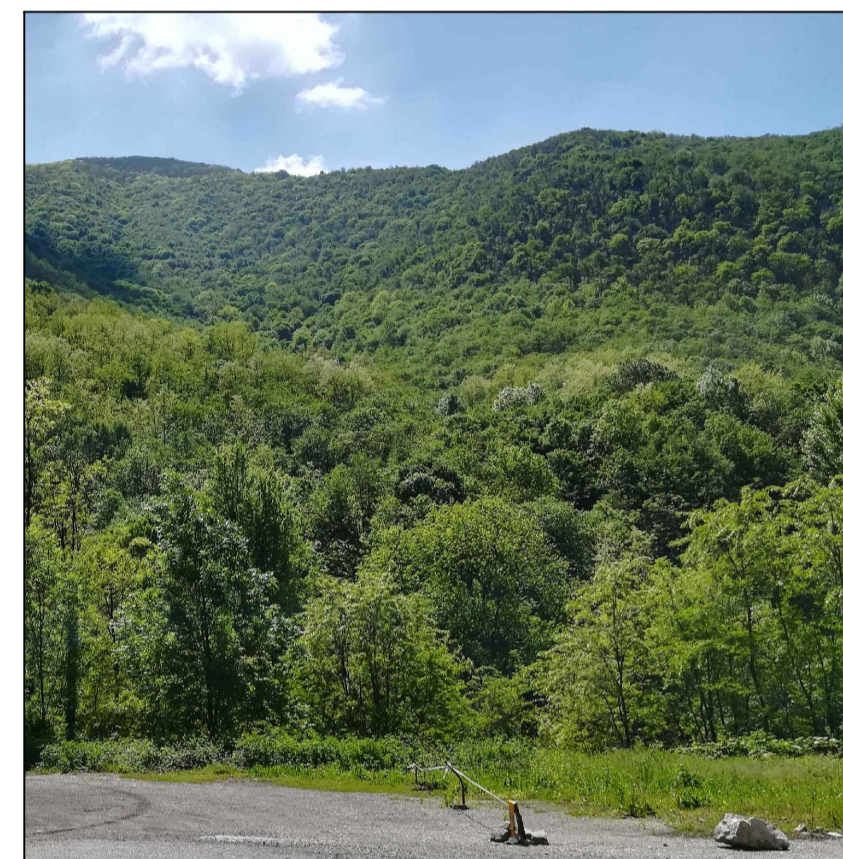
La criticità percettiva maggiore rispetto al manufatto tecnico è quella che da fondovalle, percorrendo via Angelo Antonini, si ha rispetto all'inserimento nel versante della montagna.

- Le criticità maggiori rispetto a questa visuale riguardano:
1. Muro di contenimento /Paratia tipo berlinese
 2. Muro di sostegno
 3. Manufatti architettonici
 4. Platea



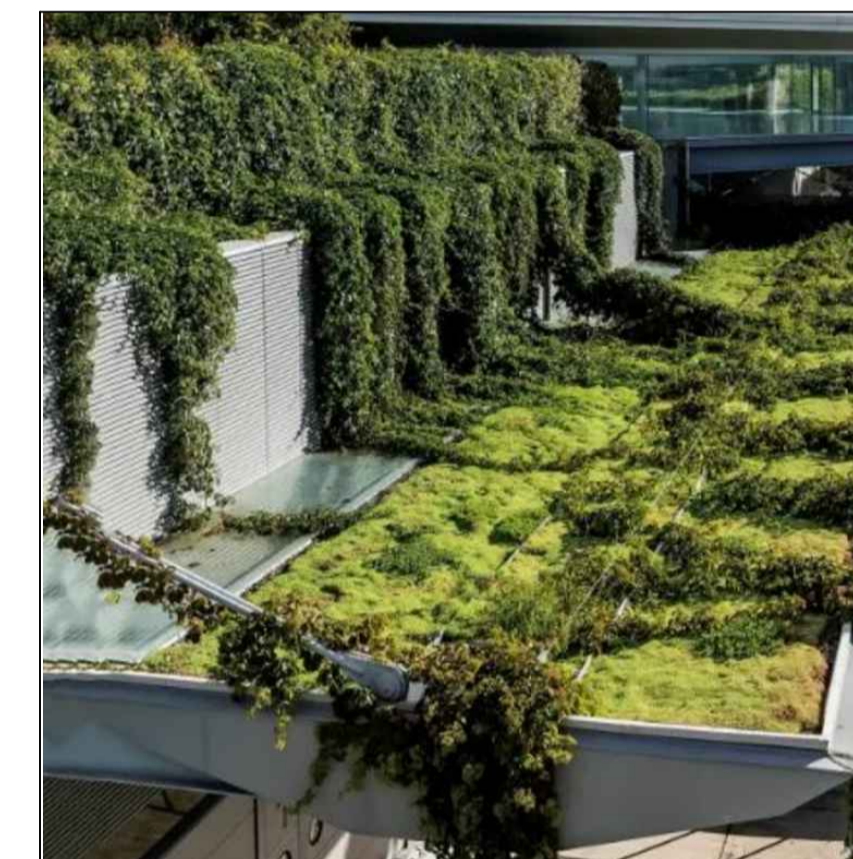
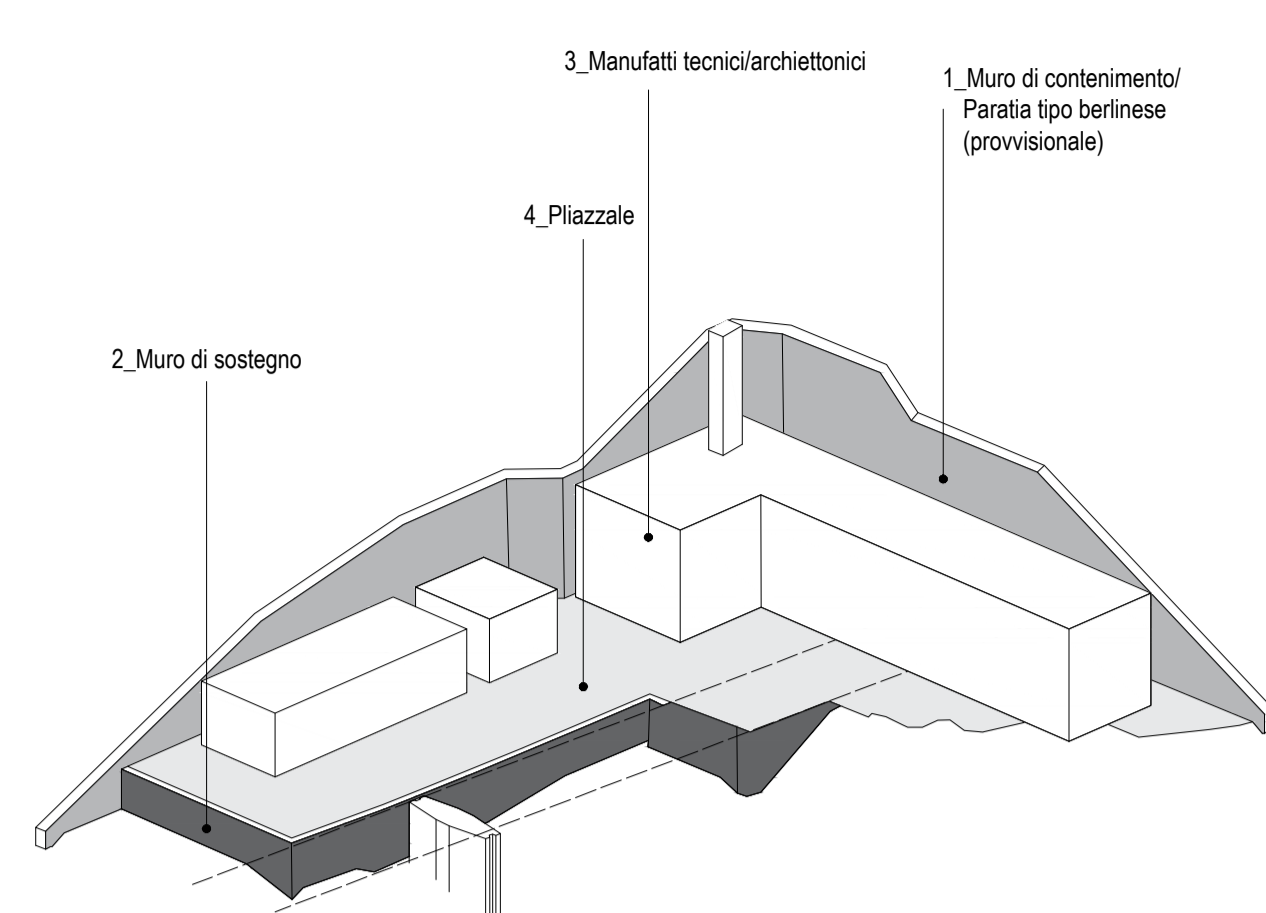
INTERVENTI DI MITIGAZIONE

1. Muro di contenimento / Paratia tipo berlinese
Colorazione parete con palette di colori naturali e verde ricadente
Terra rinforzata con piantumazione di arbusti
2. Muro di sostegno
Colorazione parete con palette di colori naturali
3. Manufatti architettonici
Manufatti architettonici in calcestruzzo: gettati in opera / in pannelli prefabbricati
Copertura verde con arbusti e alberi
Arbusti e alberi a schermo degli edifici
4. Platea
Pavimentazione con colorazione naturale



Palette colori per mitigazione pareti verticali

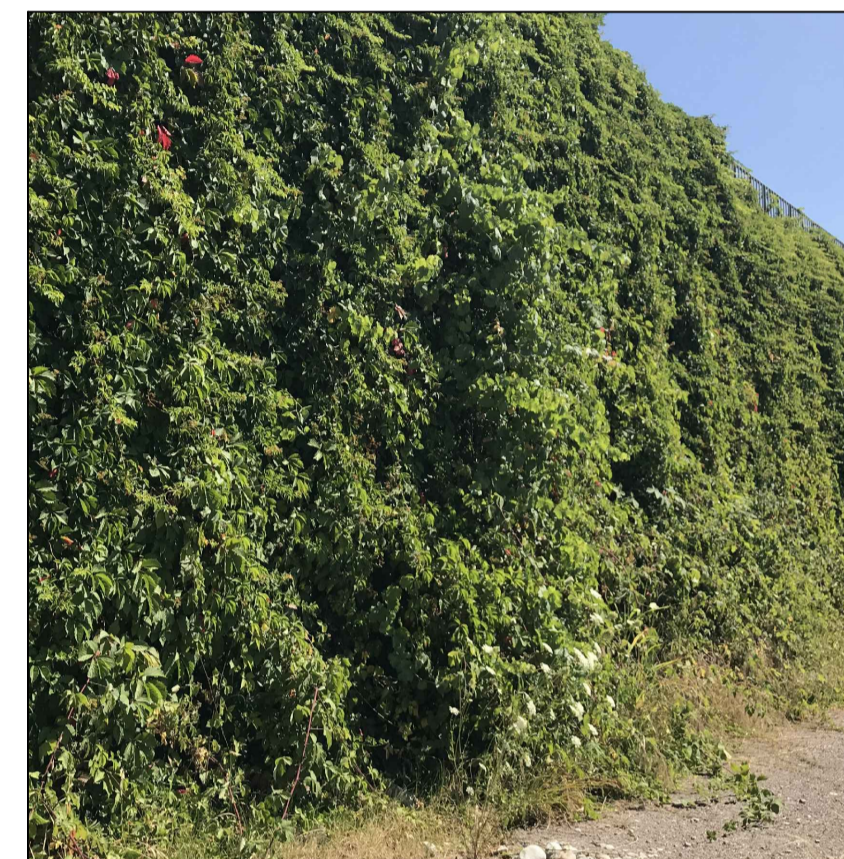
CRITICITA'



ESEMPIO MITIGAZIONE con essenze ricadenti
Headquarter Prada, Valvigna provincia di Arezzo



ESEMPIO DI MANUFATTO_Autostrada N2, Galleria stradale del San Gottardo, Ampliamento centrale di ventilazione Airole, 2005

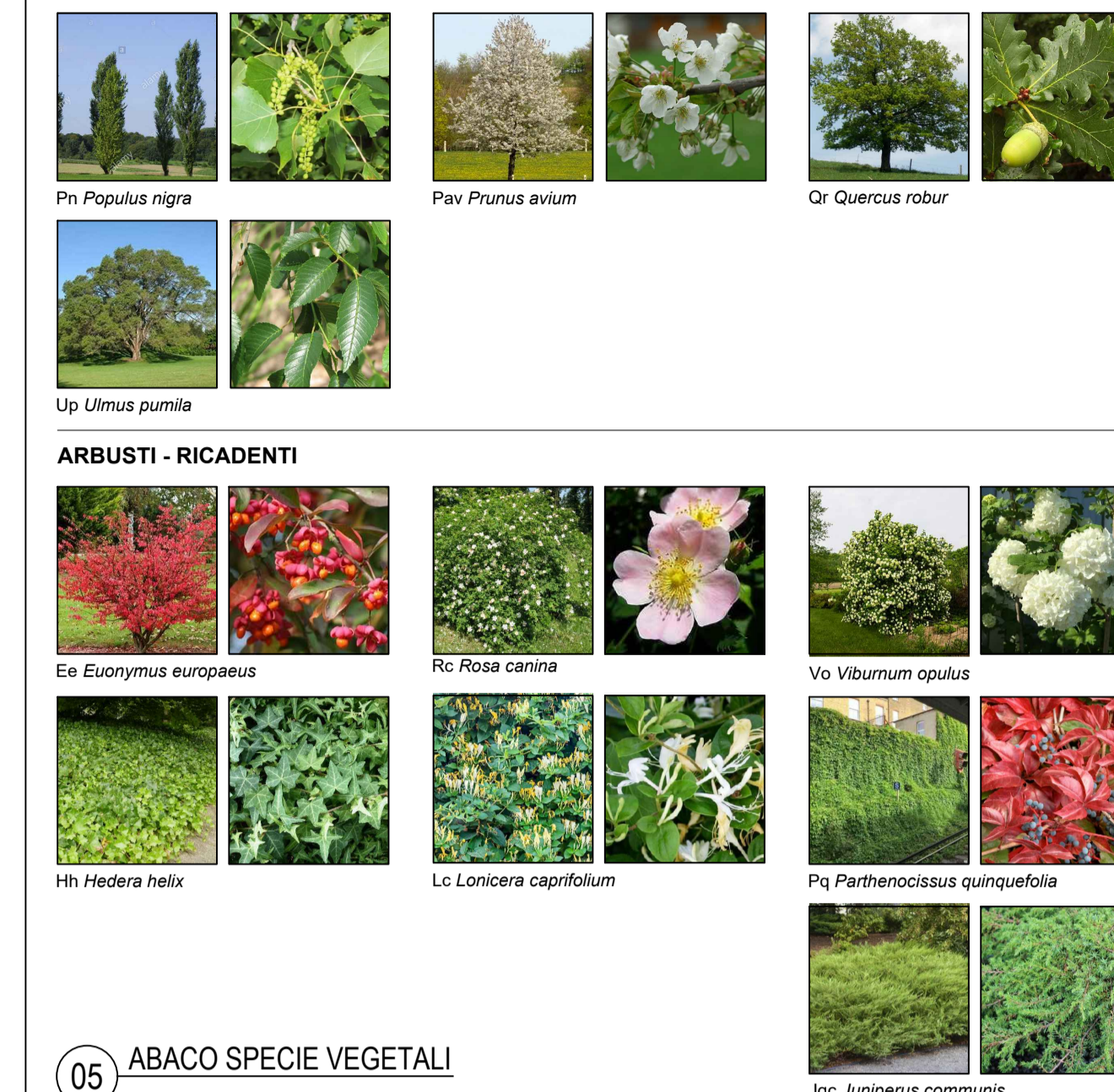


ESEMPIO muro con essenze ricadenti e muro colorato
Parco Portello LAND, Milano 2015

INTERVENTI DI MITIGAZIONE

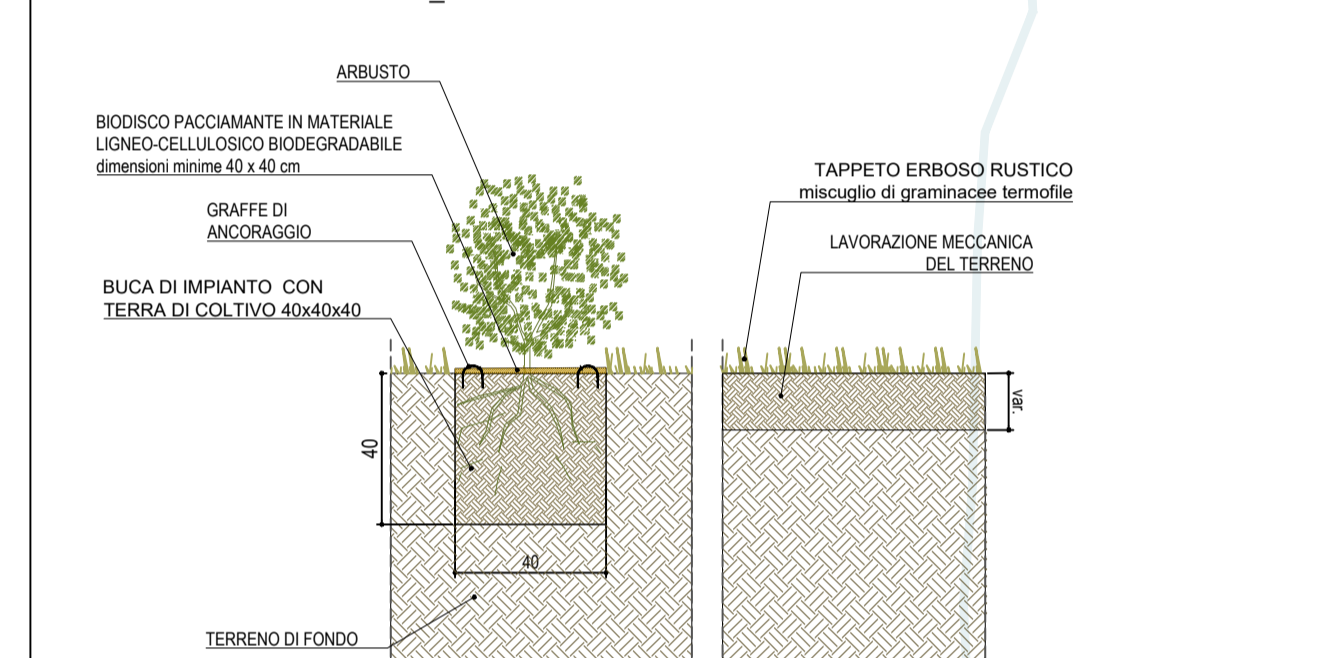


ALBERI

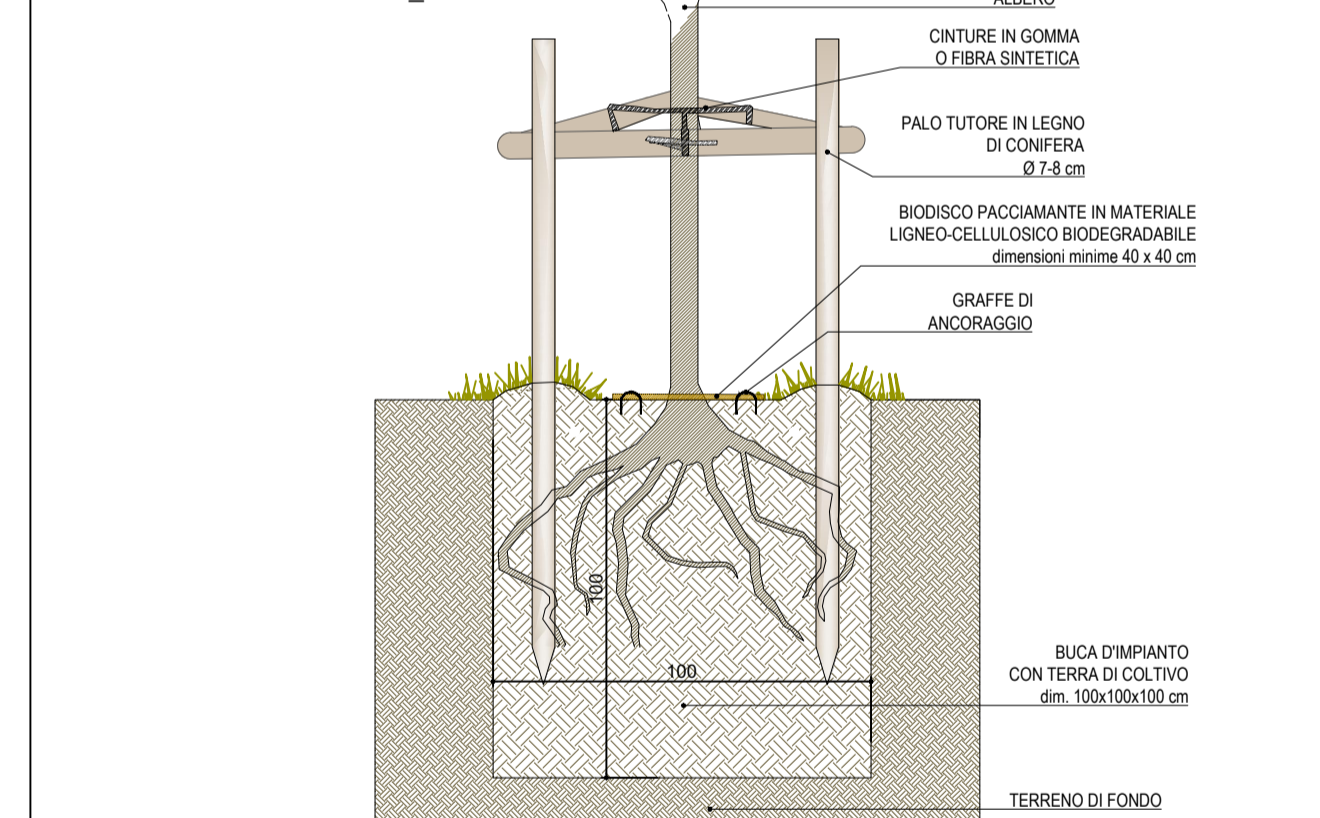


05 ABACO SPECIE VEGETALI

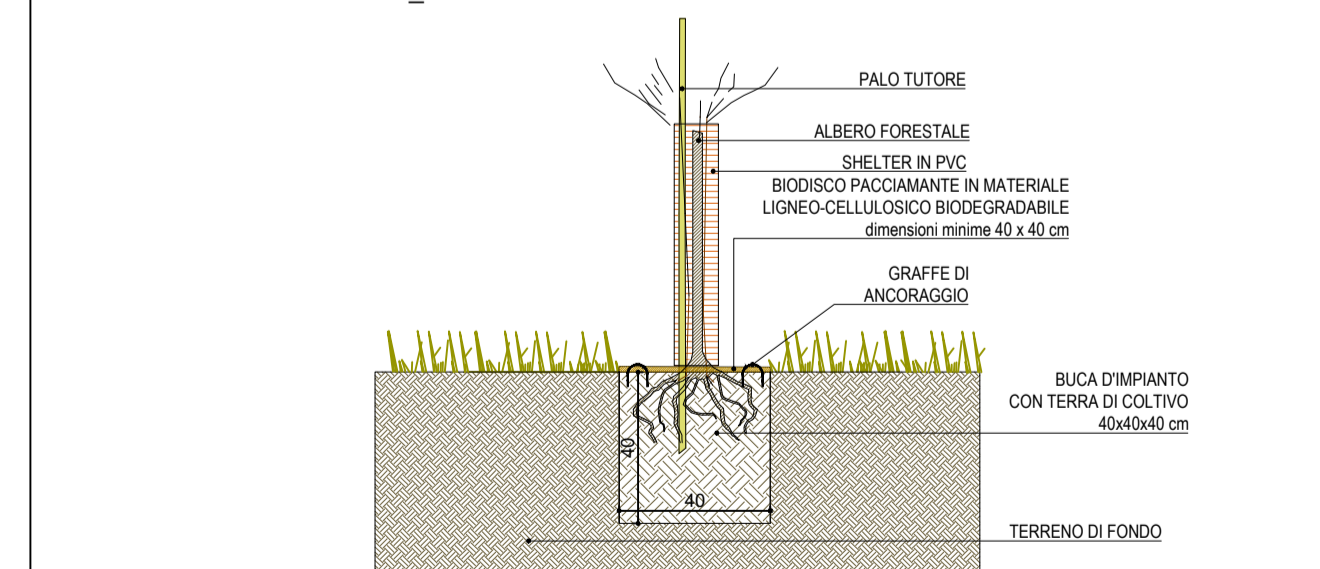
PIANTUMAZIONI ARBUSTIVE_SEMINA TAPPETI ERBOSI



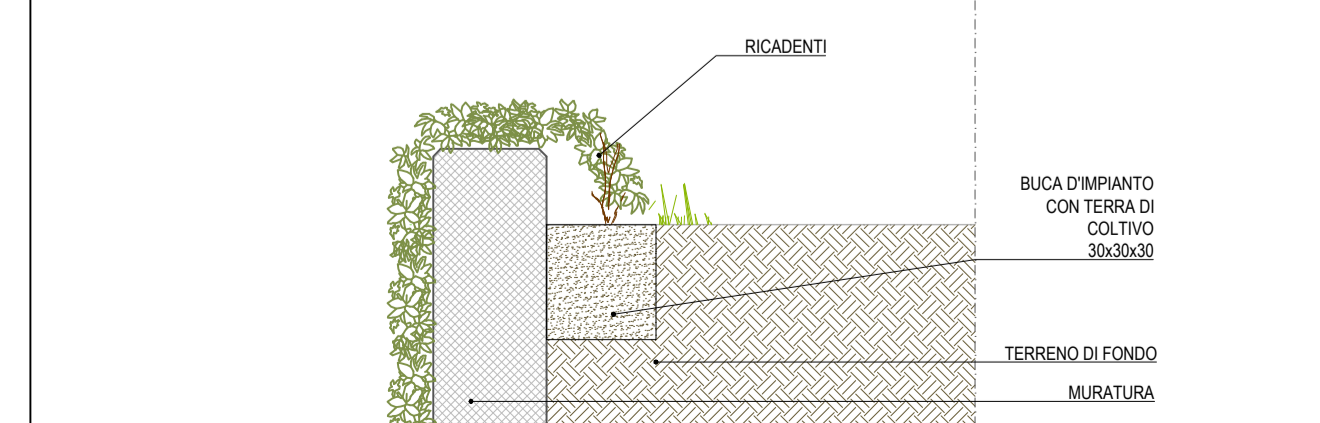
PIANTUMAZIONI ARBOREE_PALI TUTORI



PIANTUMAZIONI ARBOREE_IMPIANTI FORESTALI

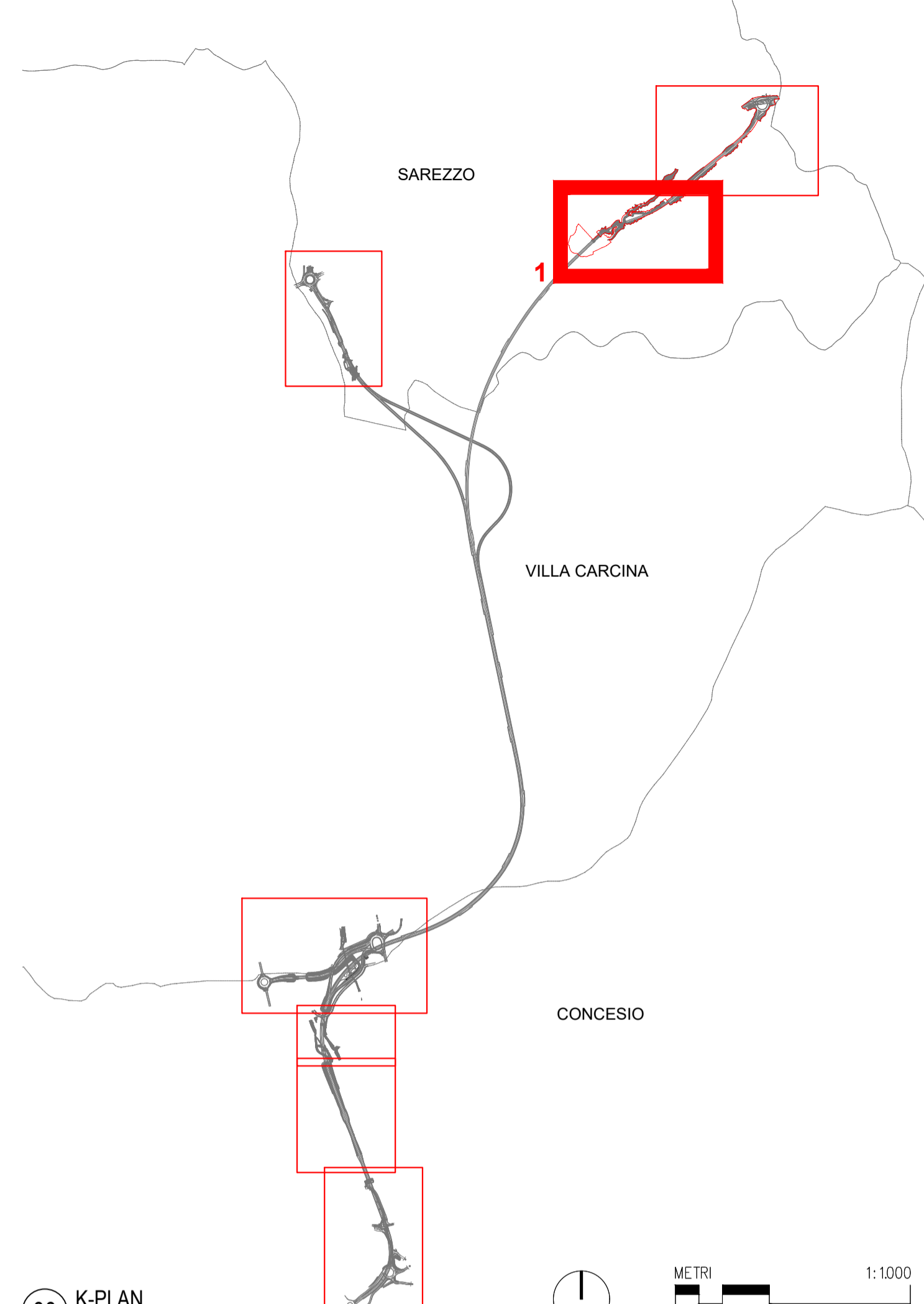


PIANTUMAZIONI ARBUSTIVE_RICADENTI

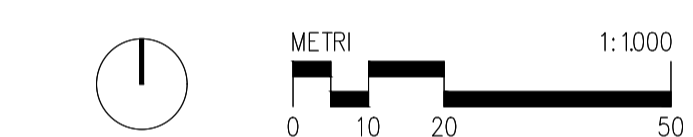


06 DETTAGLI TIPOLOGICI

Sezioni in scala 1:20



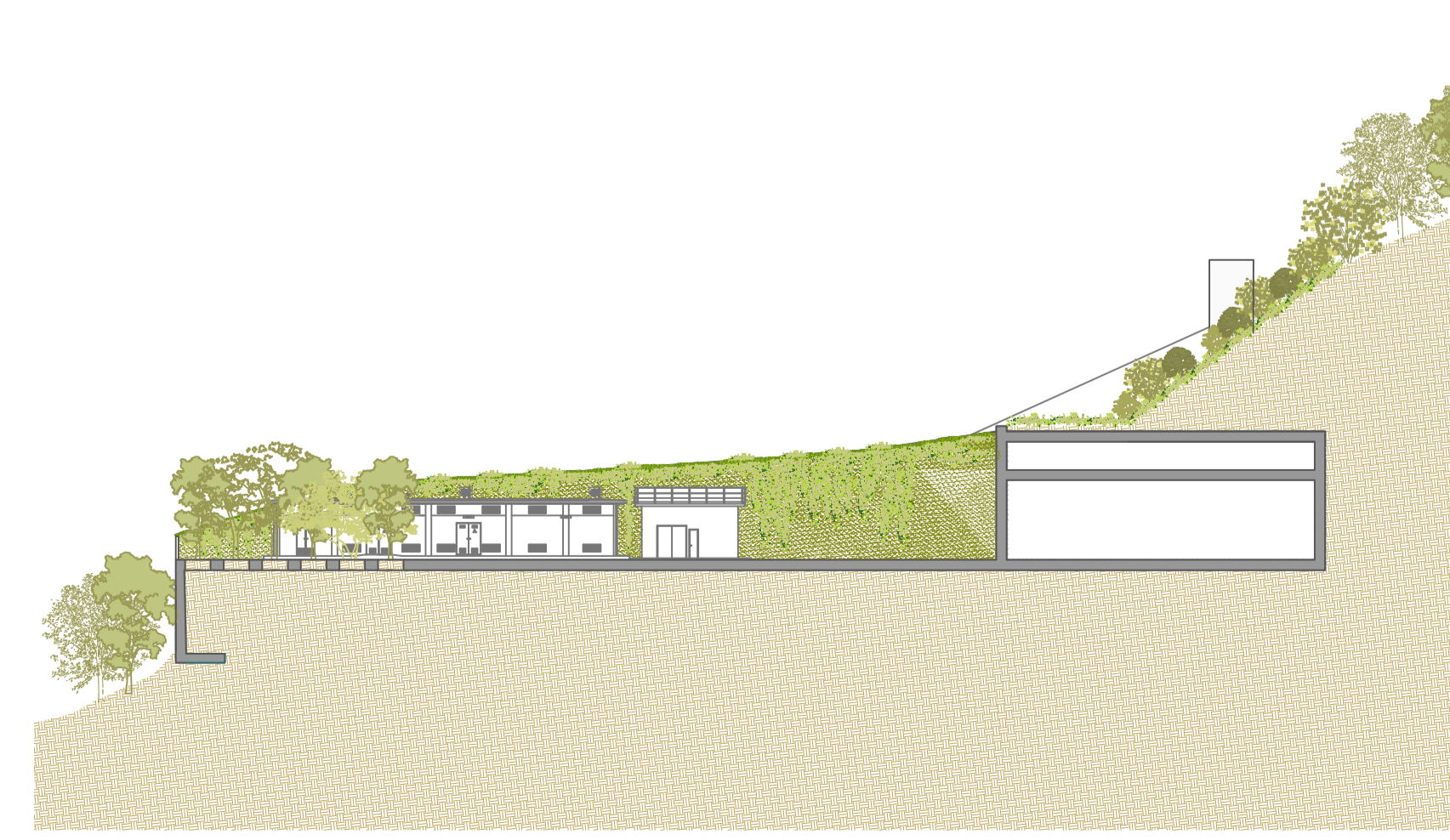
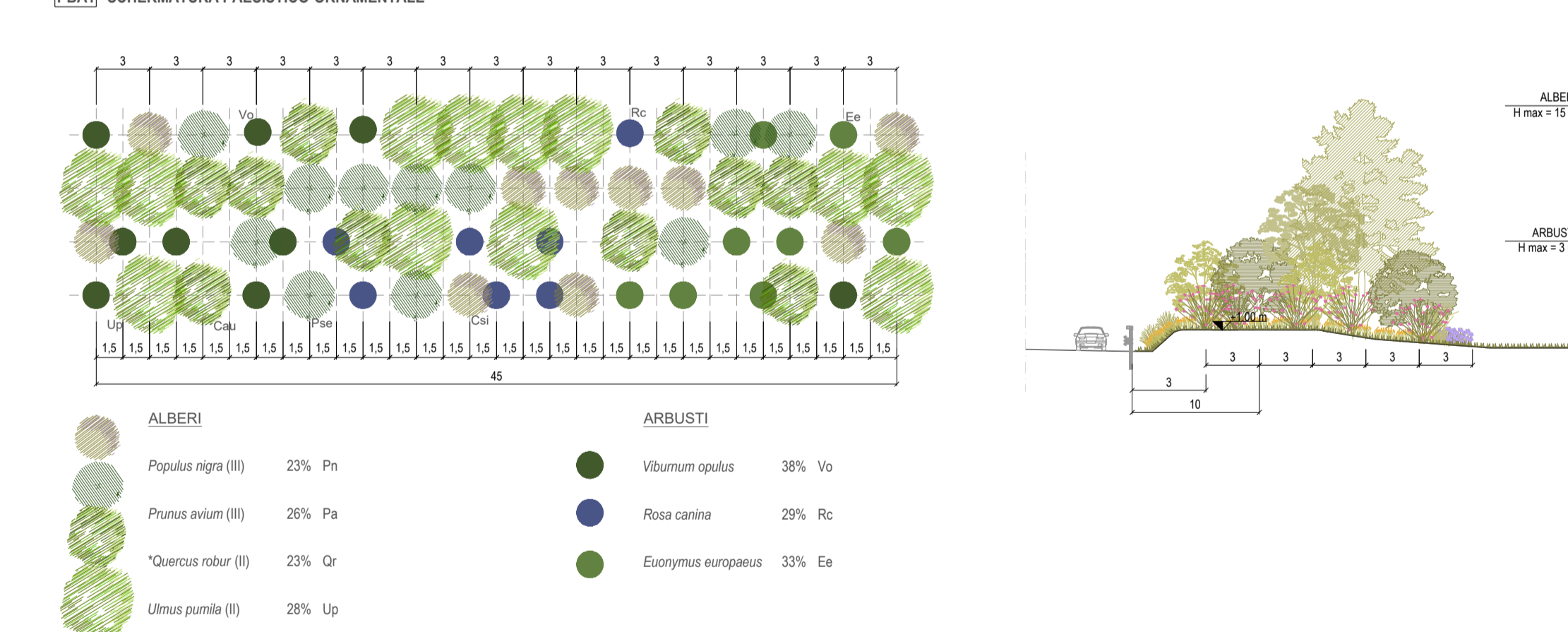
00 K-PLAN



02 VALGOBBIA / LUMEZZANE - QUADRANTE 1 Planimetria Opere a Verde
Planimetria in scala 1:1.000

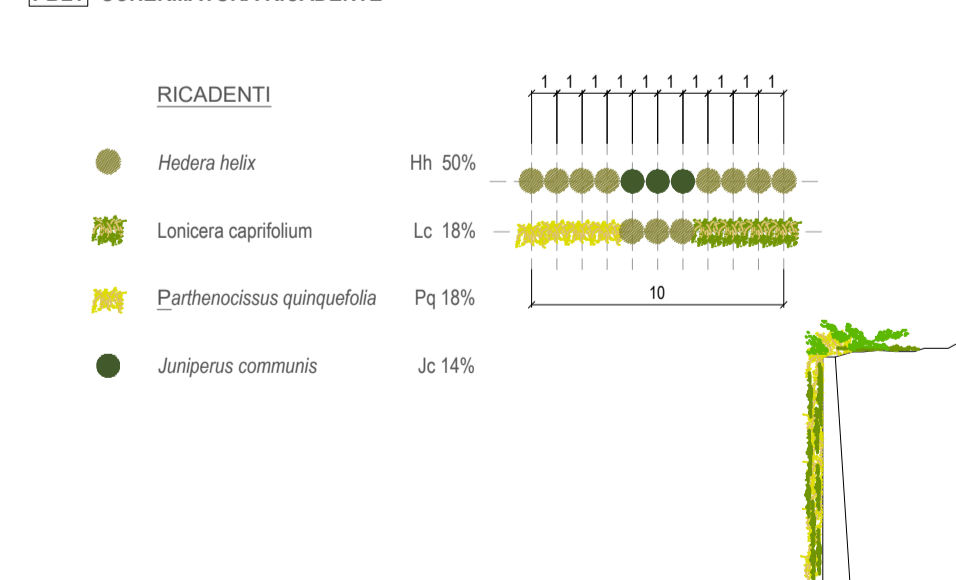
PB_PAESAGGIO BOSCHIVO

PBA1 SCHERMATURA PAESISTICO-ORNAMENTALE



03 QUADRANTE 1 Sezione F-F'
Sezione in scala 1:500

PBL1 SCHERMATURA RICADENTE



04 DETTAGLI TIPOLOGICI

COORDINAMENTO TERRITORIALE NORD-OVEST

Raccordo Autostradale tra l'Autostrada A4 e la Valtrompia

Predisposizione collegamento Concesio - Lumezzane ad unica carreggiata 1° Lotto Funzionale

PERIZIA DI VARIANTE TECNICA

REDAZIONE ATI:	RINA	AMBERG ENGINEERING	ETACONS S.p.A. Società di ingegneria	cdB CONSULTING DESIGN BUILDING	LAND LANDSCAPE ARCHITECTURE URBAN PLANNING					
IL PROGETTISTA	Resp. Progettazione Stradale Resp. Progettazione Strutturale Resp. Progettazione Gallerie Resp. Progettazione Geotecnica Resp. Progettazione Idraulica Resp. Progettazione Paesaggistica Geologo		Ing. Alessandro Allotta Ord. Ingg. Genova N. 7995A Ing. Franz Pachter Ing. Alessio Bado Ing. Alice Canepa Dr. Arch. Andreas Kipar Ord. Arch. Milano N. 13359 Dott. Roberto Pedone							
PROTOCOLLO E DATA	IL RESPONSABILE DEL PROCEDIMENTO Ing. Giancarlo LUONGO IL DIRETTORE DEI LAVORI Ing. Giuseppe Zanframundo									
ID. ELABORATO	Codice Comessa	Lotto	Fase	Capitolo	Paragrafo/Tip	Disciplina	Progressivo	Rev.	SCALA	
	MICCONV01148	LL01	PVT	00	00	D	ARCH	0017	0	Varie
TITOLO	Opere a verde Area di Valgobbia / Lumezzane - Imbocco Gallerie									
02	-	-	-	-	-	-	-	-	-	
01	-	-	-	-	-	-	-	-	-	
00	Prima emissione		31/01/2020		L.Montegazzo	S.Martin	A.Kipar			
REV.	DESCRIZIONE	DATA	REDATTO	VERIFICATO	APPROVATO					