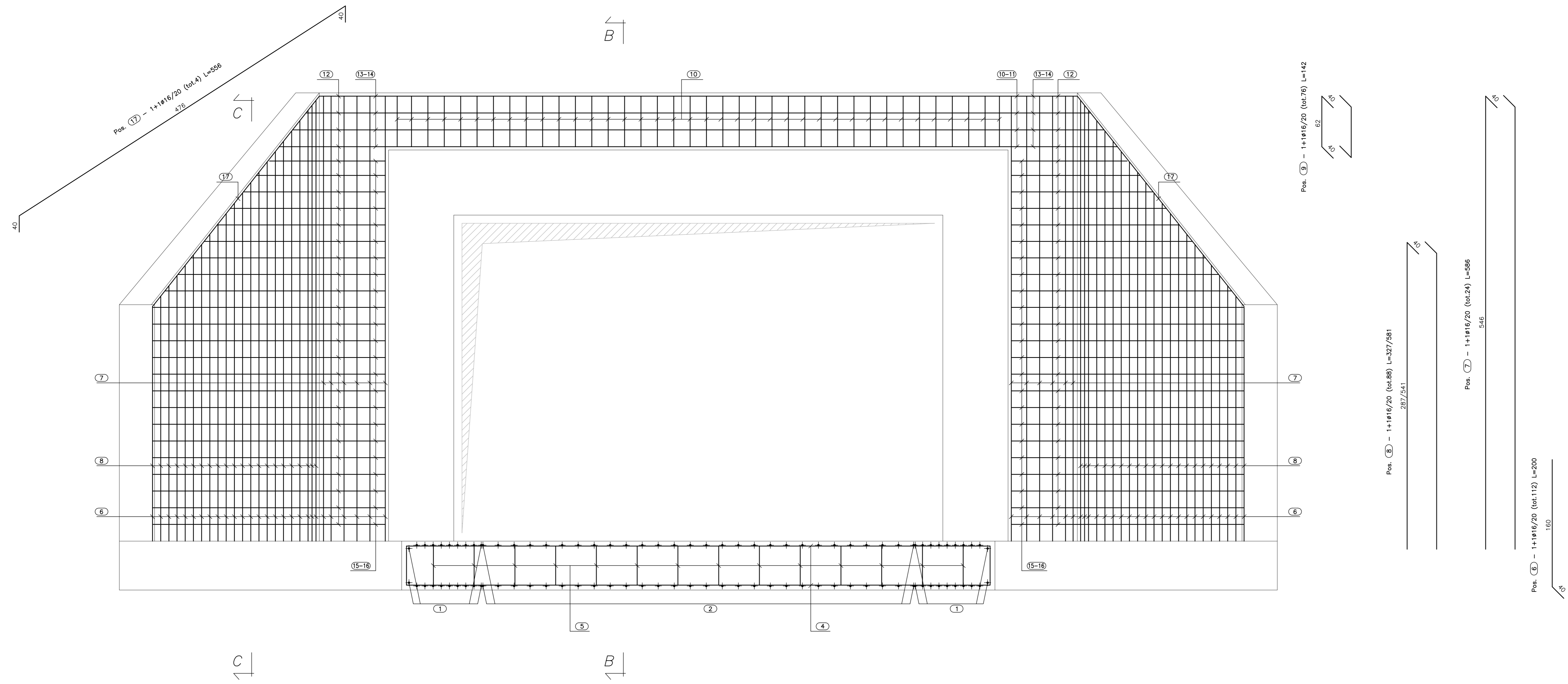
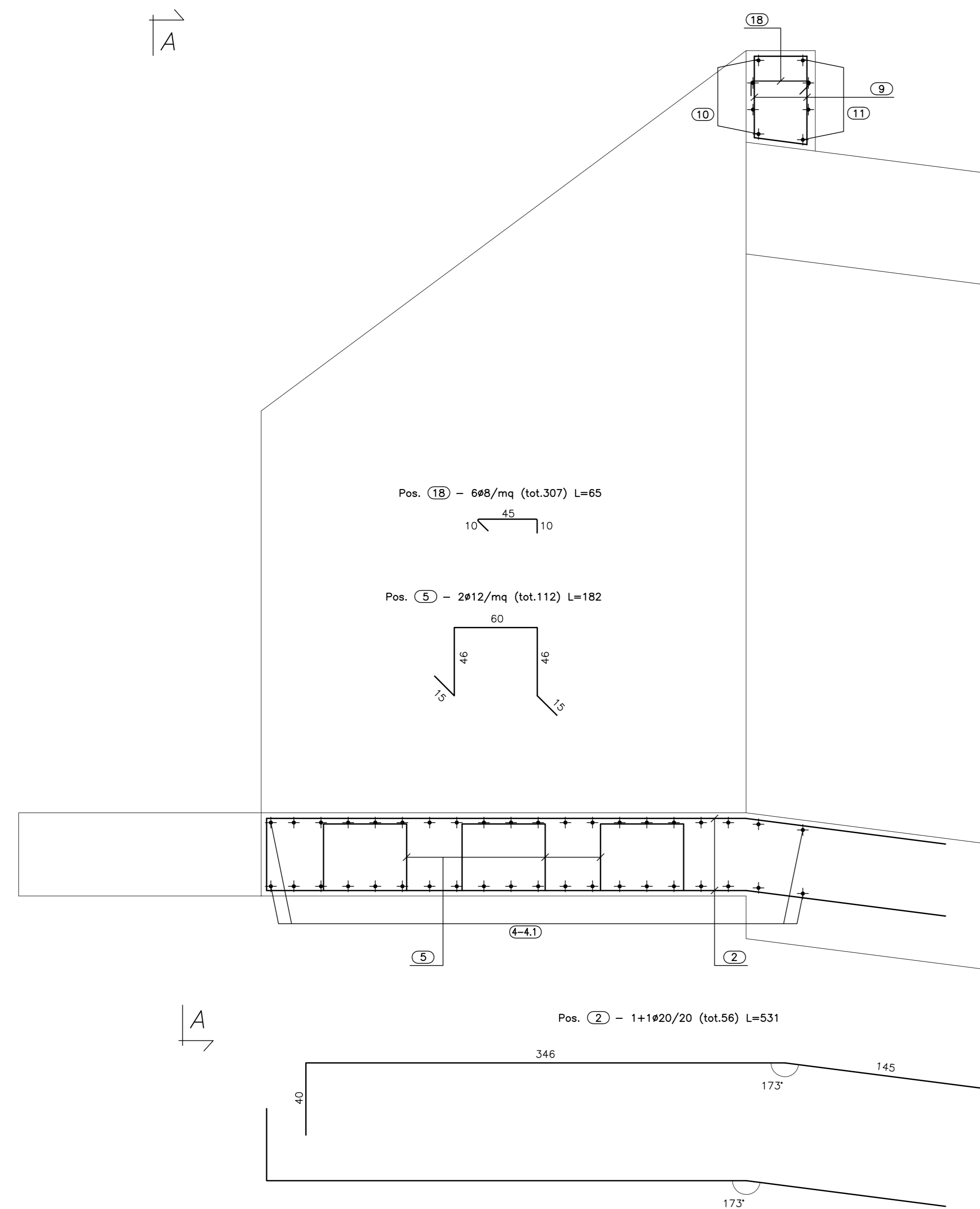


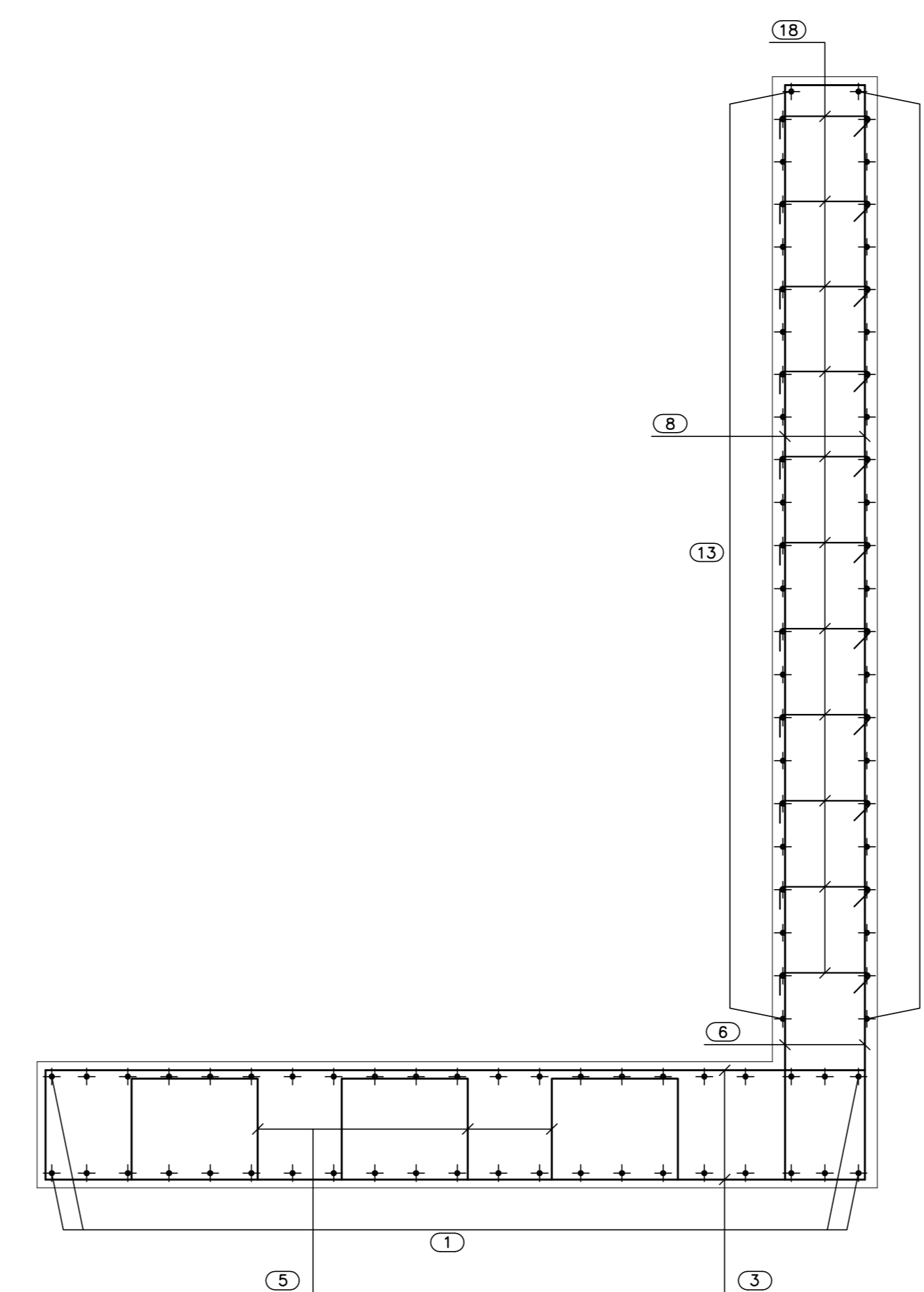
VISTA. A-A  
(SCALA 1:25)



SEZ. B-B  
(SCALA 1:25)



SEZ. C-C  
(SCALA 1:25)



**ANAS S.p.A.**  
DIREZIONE CENTRALE PROGRAMMAZIONE PROGETTAZIONE

PA 12/09  
CORRIDOIO PLURIMODALE TIRRENICO - NORD EUROPA  
ITINERARIO AGRIGENTO - CALTANISSETTA - A19  
S.S. N° 640 "DI PORTO EMPEDOCLE"  
AMMODERNAMENTO E ADEGUAMENTO ALLA CAT. B DEL D.M. 5.11.2001  
Dal km 44+000 allo svincolo con l'A19

**PROGETTO ESECUTIVO**

Contraente Generale: **Empedocle S.p.A.**

**OPERE IDRAULICHE**  
Tombini Scatolari - Asse Principale  
Ex Ponte Serra - 6.00x4.00 al km 08+205.78 - Armatura Imbocco 2/2

Codice Unico Progetto (CUP) : F91B09000070001  
Codice Elaborato: PA12\_09 - E 1 6 2 | V I 2 1 6 | T S 0 1 | H B Z | 0 0 3 | A  
Scala: 1:25

|                                |             |                       |            |            |           |
|--------------------------------|-------------|-----------------------|------------|------------|-----------|
| F                              |             |                       |            |            |           |
| E                              |             |                       |            |            |           |
| D                              |             |                       |            |            |           |
| C                              |             |                       |            |            |           |
| B                              |             |                       |            |            |           |
| A                              | Aprile 2011 | EMMISSIONE            | A. SALVAGO | A. TURSO   | M. LITI   |
| REV.                           | DATA        | DESCRIZIONE           | REDATTO    | VERIFICATO | APPROVATO |
| Responsabile del procedimento: |             | Ing. MAURIZIO ARAMINI |            |            |           |

Il Progettista: **ING. LUCA MENTENI**  
ORDINE DEGLI INGEGNERI DI FIRENZE N° 4353

Il Consulente per la sicurezza in fase di progetto: **ING. PIERLUIGI ADRIANO**  
ORDINE DEI PERITI E DEI GEOMETRI DELLA PROV. DI FIRENZE N° 1607

Il Coordinatore per la sicurezza in fase di progetto: **ING. ROSSANO VENTURA**  
ORDINE DEI PERITI E DEI GEOMETRI DELLA PROV. DI FIRENZE N° 14853

Il Direttore dei lavori: **ING. PIPPINO MARINO**  
ORDINE DEGLI INGEGNERI DI FIRENZE N° 4447