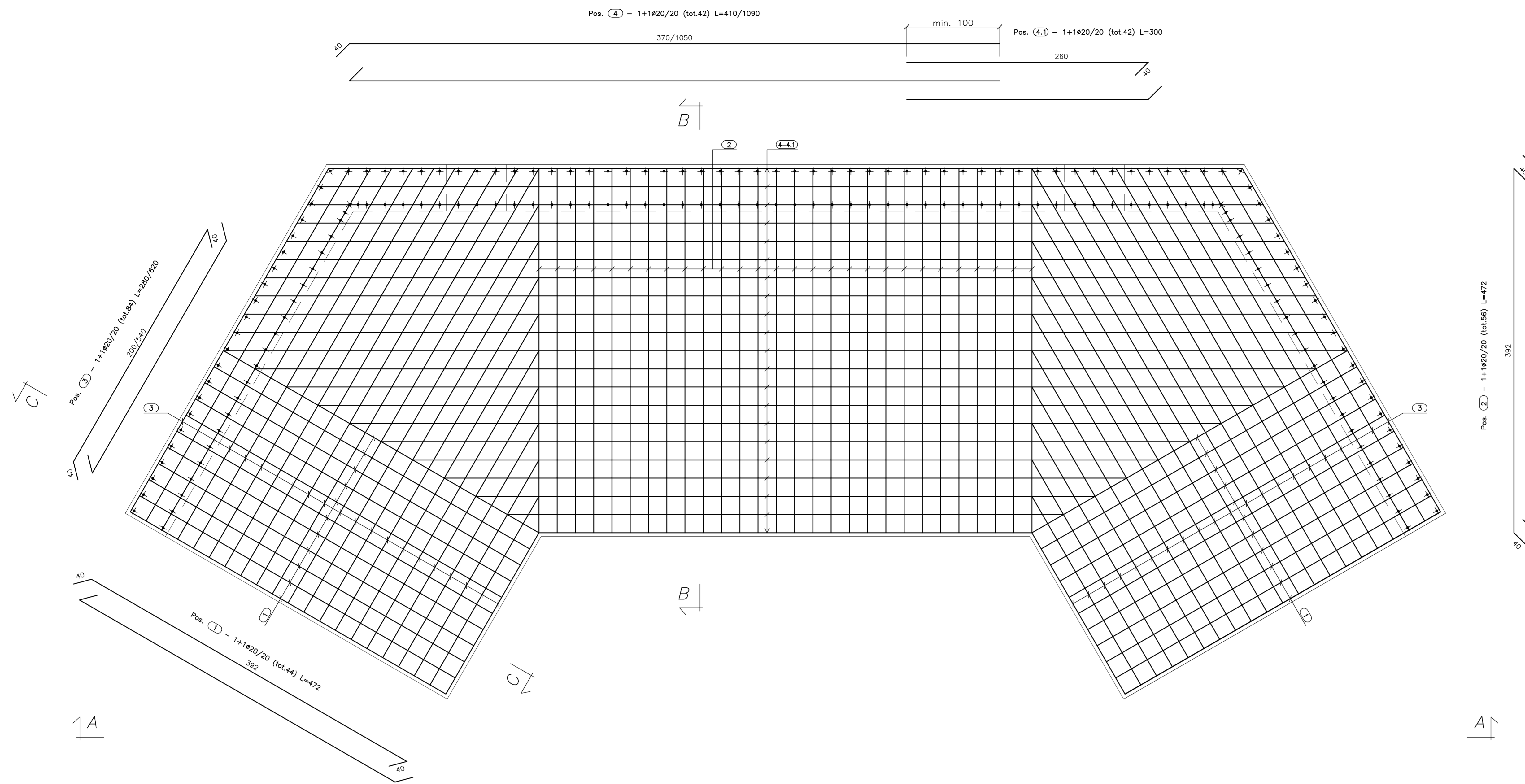
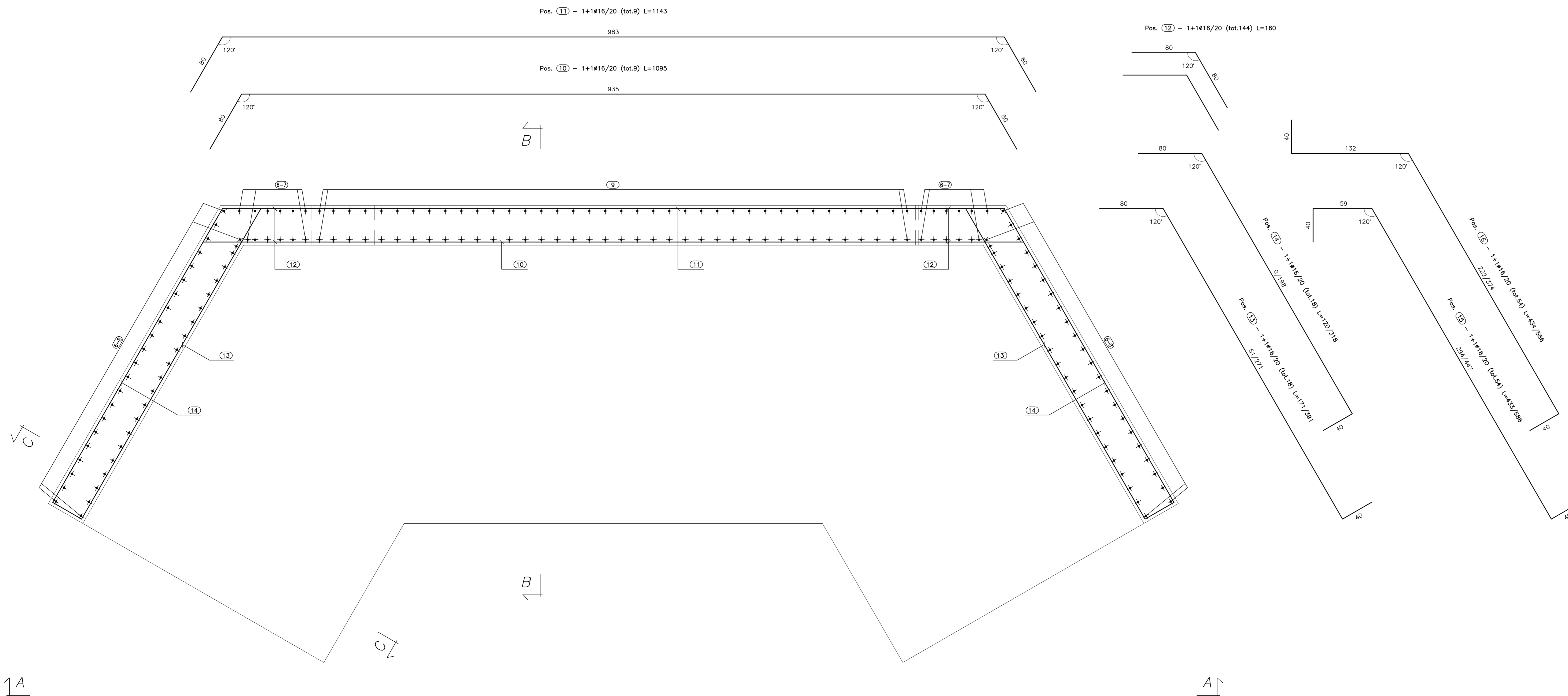


PIANTA FONDAZIONE
(SCALA 1:25)



PIANTA SPICCATO
(SCALA 1:25)



PA 12/09
CORRIDOIO PLURIMODALE TIRRENICO - NORD EUROPA
ITINERARIO AGRIGENTO - CALTANISSETTA - A19
S.S. N° 640 "DI PORTO EMPEDOCLE"
AMMODERNAMENTO E ADEGUAMENTO ALLA CAT. B DEL D.M. 5.11.2001
Dal km 44+000 allo svincolo con l'A19
PROGETTO ESECUTIVO



OPERE IDRAULICHE
Tombini Scatolari - Asse Principale
Ex Ponte Serra - 6.00x4.00 al km 08+205.78 - Armatura Sbocco 1/2

| | | | | | | |
|---|-------------|-------------|------------|------------|-----------|-------------|
| Codice Unico Progetto (CUP) : F91B09000070001 | | | | | | |
| Codice Elaborato: PA12_09 - E 1 6 2 V I 2 1 6 T S 0 1 H B Z 0 0 6 A | | | | | | |
| REV. | DATA | DESCRIZIONE | REDAATTO | VERIFICATO | APPROVATO | AUTORIZZATO |
| A | Aprile 2011 | EMISSIONE | A. SALVAGO | A. TURSO | M. LITI | P. PAGLINI |
| Responsabile del procedimento: Ing. MAURIZIO ARAMINI | | | | | | |

Il Progettista: **ING. LUCA VERONESI** (Ordine degli Ingegneri di Firenze n° 4513)

Il Consulente per la sicurezza in fase di progetto: **ING. GIUSEPPE MARRAS** (Ordine degli Ingegneri di Cagliari n° 14447)

Il Coordinatore per la sicurezza in fase di progetto: **ING. GIUSEPPE MARRAS** (Ordine degli Ingegneri di Cagliari n° 14447)

Il Direttore dei lavori: **ING. GIUSEPPE MARRAS** (Ordine degli Ingegneri di Cagliari n° 14447)