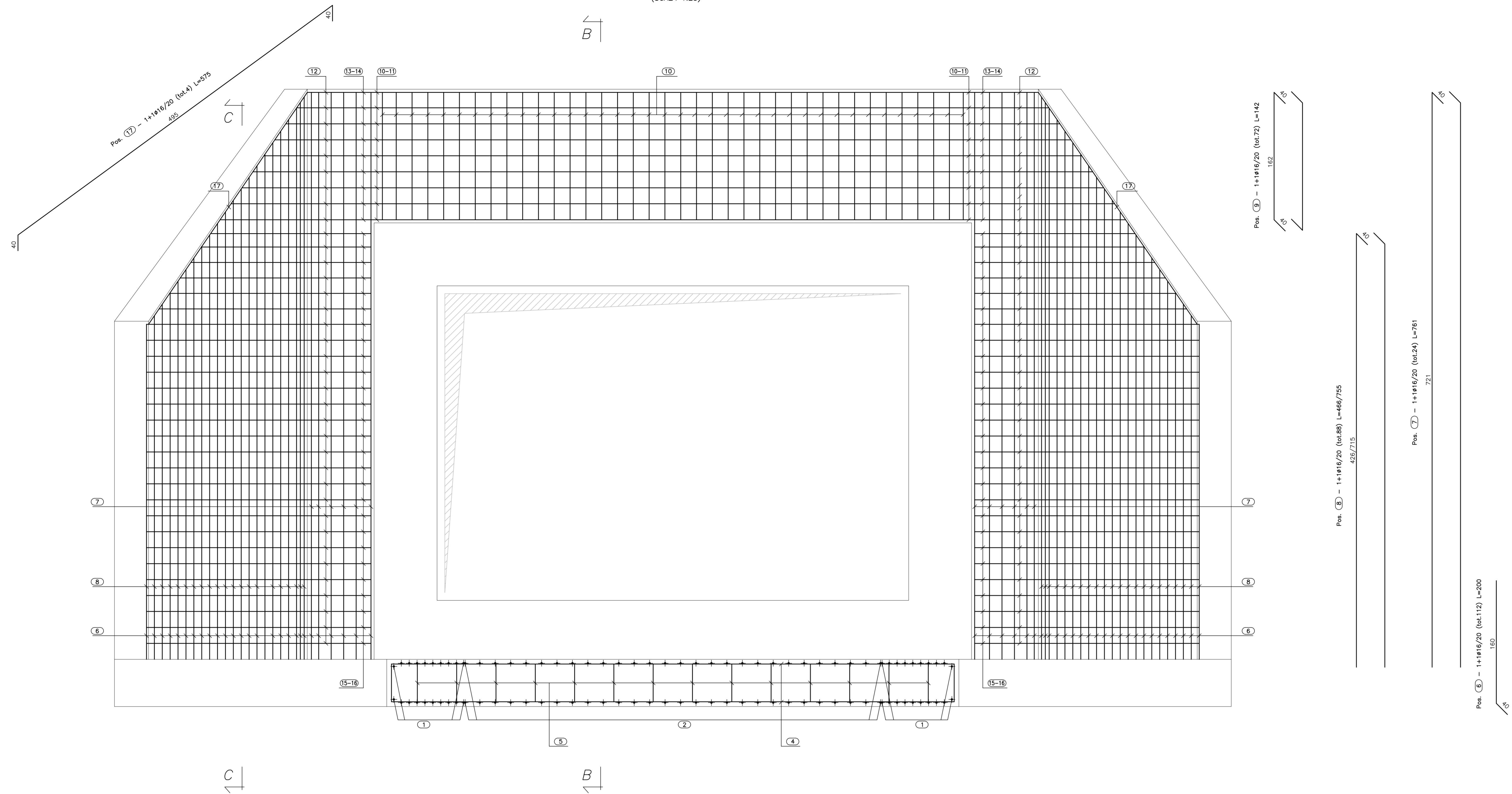
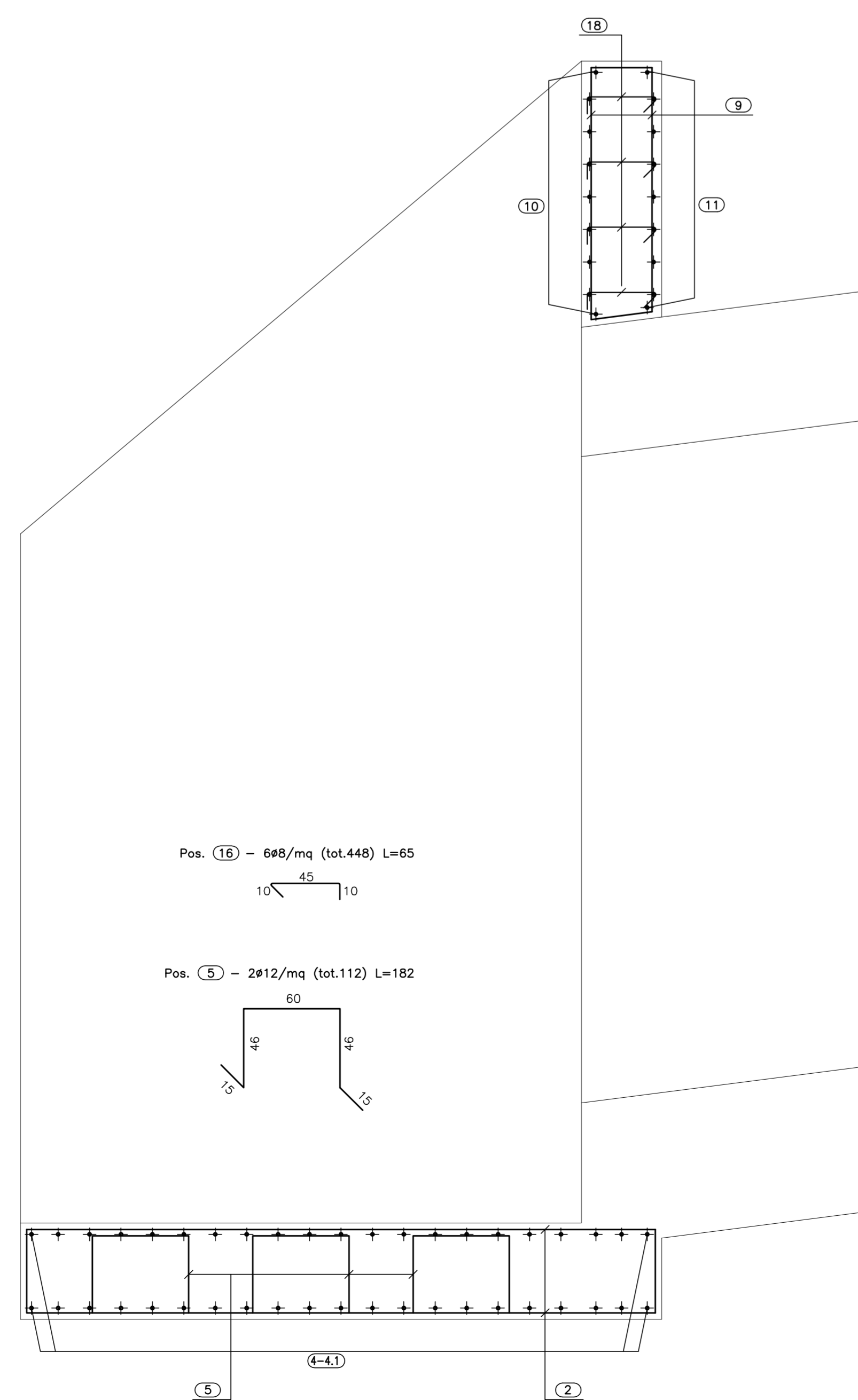


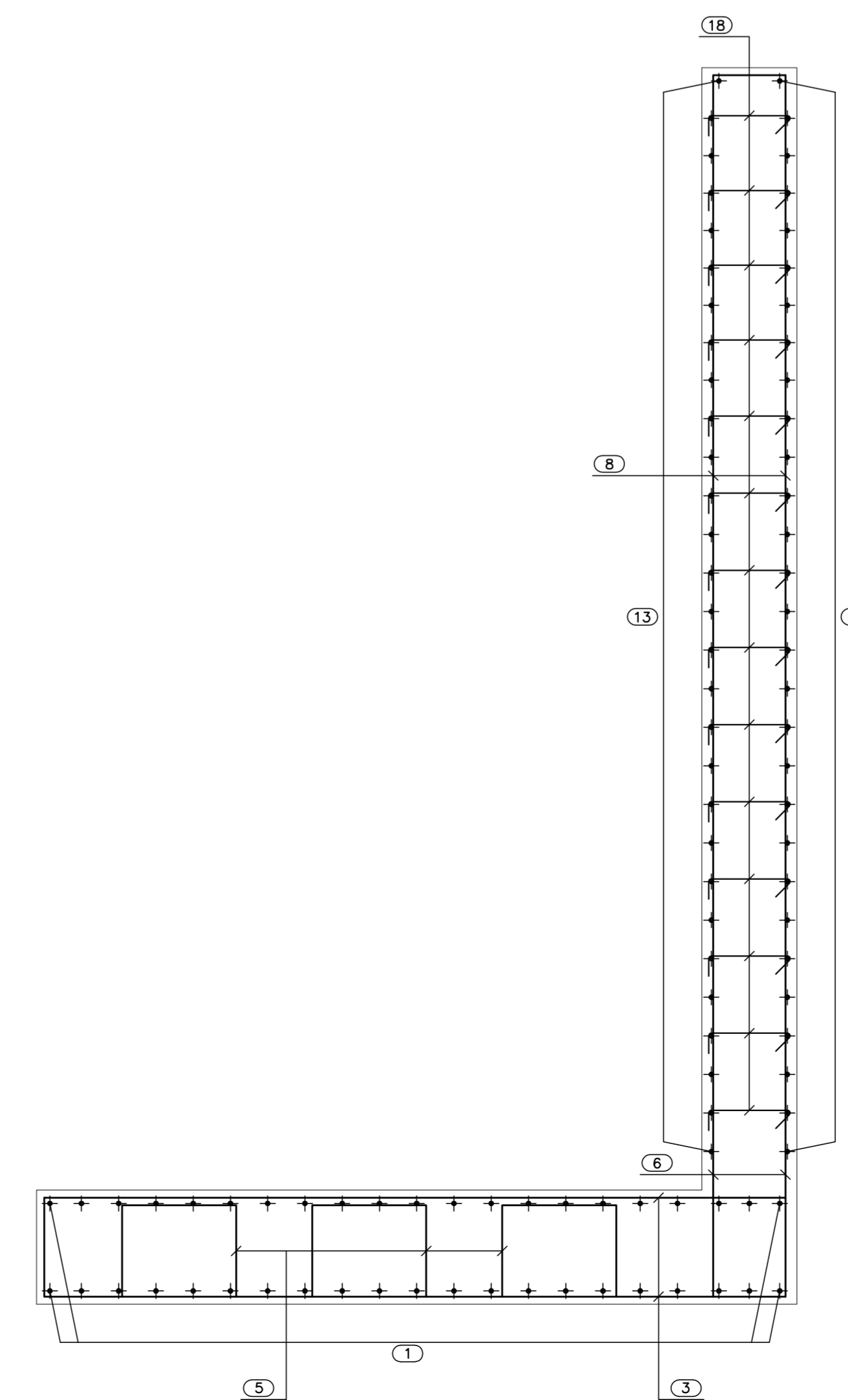
VISTA. A-A
(SCALA 1:25)



SEZ. B-B
(SCALA 1:25)



SEZ. C-C
(SCALA 1:25)



ANAS S.p.A.
DIREZIONE CENTRALE PROGRAMMAZIONE PROGETTAZIONE

PA 12/09
CORRIDOIO PLURIMODALE TIRRENICO - NORD EUROPA
ITINERARIO AGRIGENTO - CALTANISSETTA - A19
S.S. N° 640 "DI PORTO EMPEDOCLE"
AMMODERNAMENTO E ADEGUAMENTO ALLA CAT. B DEL D.M. 5.11.2001
Dal km 44+000 allo svincolo con l'A19

PROGETTO ESECUTIVO

Contraente Generale: **Empedocle** s.p.a.

OPERE IDRAULICHE
Tombini Scatolari - Asse Principale
Ex Ponte Serra - 6.00x4.00 al km 08+205.78 - Armatura Sbocco 2/2

Codice Unico Progetto (CUP) : F91B09000070001
Codice Elaborato: PA12_09 - E 1 6 2 | V I 2 | 1 6 | T S 0 1 | H B Z | 0 0 7 | A
Scale: 1:25

REV.	DATA	DESCRIZIONE	REDAITTO	VERIFICATO	APPROVATO	AUTORIZZATO
A	Aprile 2011	EMISSIONE	A. SALVAGO	A. TURSO	M. LITI	P. PAGLINI

Responsabile del procedimento: Ing. MAURIZIO ARAMINI

Il Progettista: **ING. LUCA VERONESI**
ORDINE DEGLI INGEGNERI DI FIRENZE N° 4513

Il Coordinatore per la sicurezza in fase di progetto: **ING. TURO ADRIANO**
ORDINE DEI PERITI E DEI GEOMETRI DELLA PROV. DI FIRENZE N° 1500

Il Coordinatore per la sicurezza in fase di cantiere: **ING. MAURIZIO VERONESI**
ORDINE DEGLI INGEGNERI DI FIRENZE N° 4513

Il Direttore dei lavori: **ING. PEPPINO MESSORI**
ORDINE DEGLI INGEGNERI DI FIRENZE N° 4513