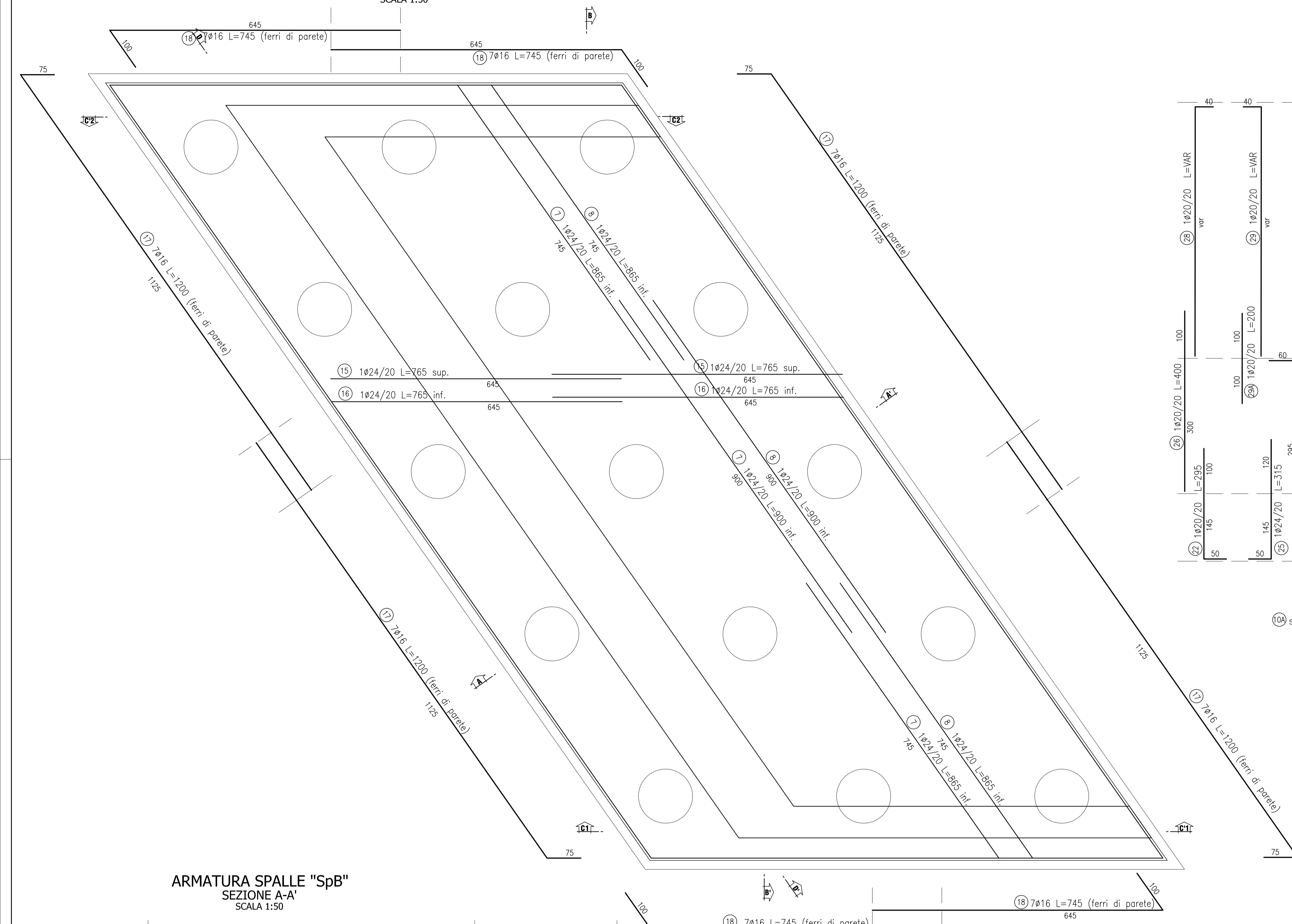
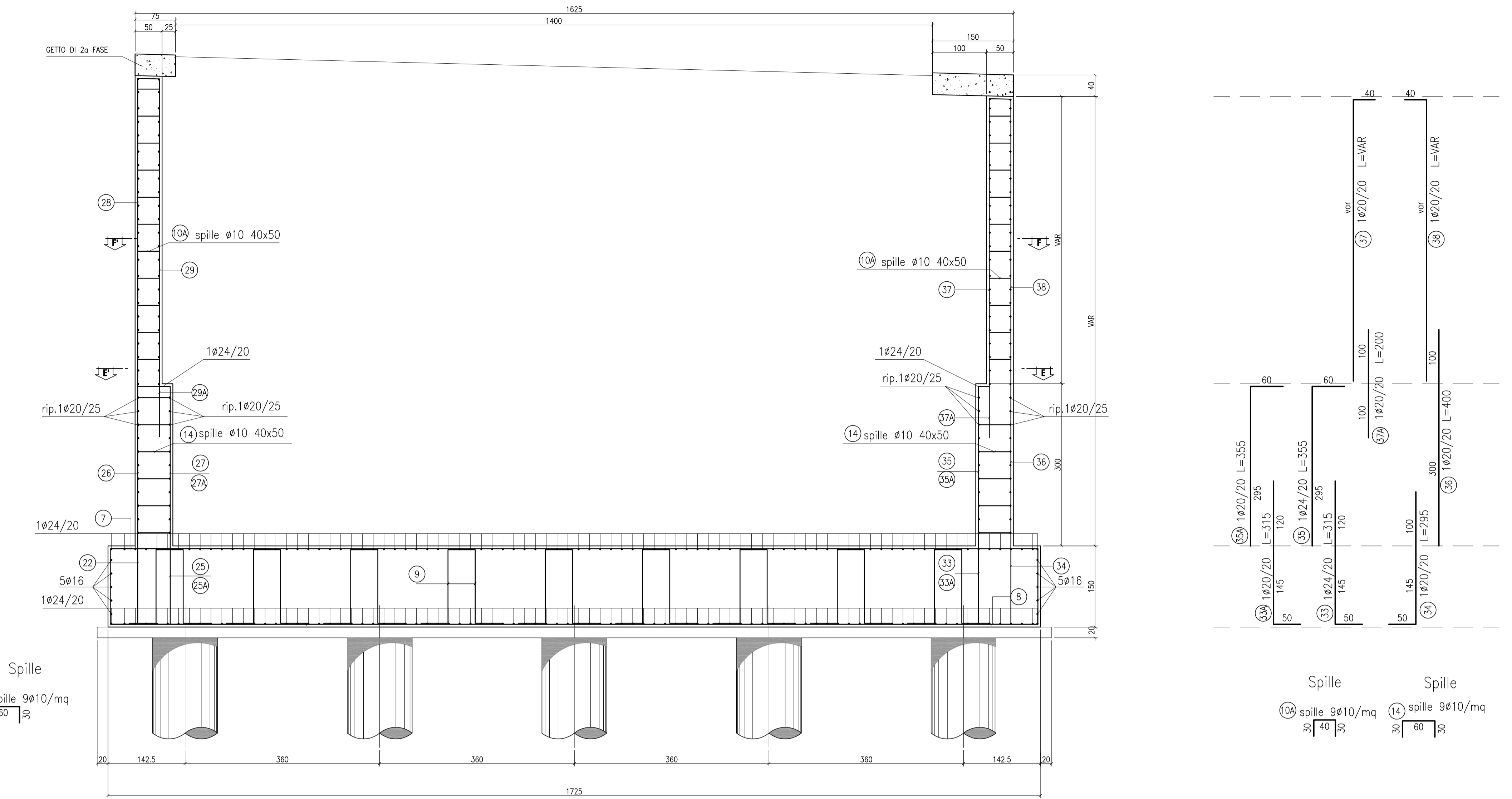


ARMATURA SPALLA "SpB"
PIANTA ALLO SPICCATO
SCALA 1:50



ARMATURE SPALLE "SpB"
SEZIONE B-B'
SCALA 1:50

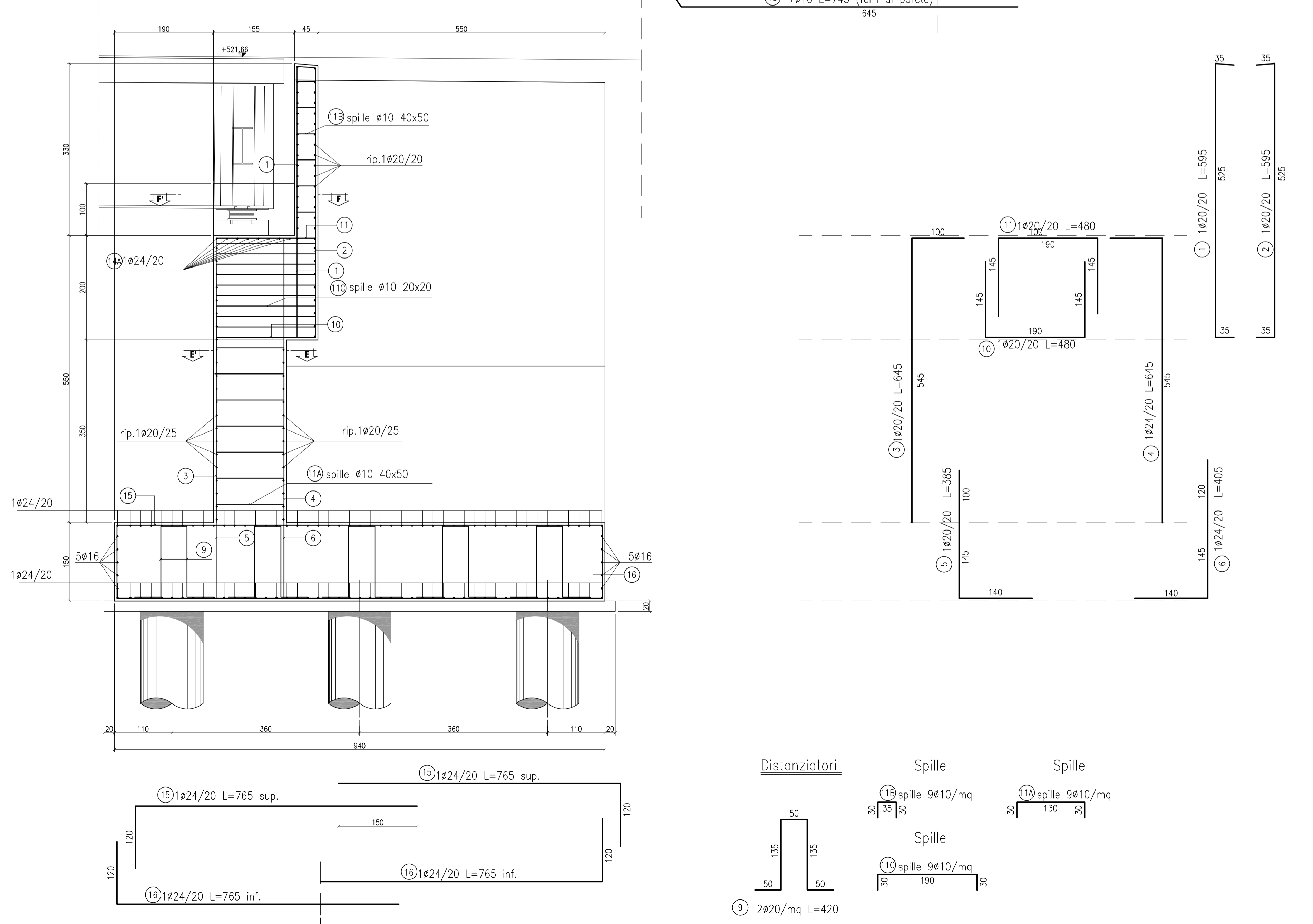


CONGLOMERATO CEMENTIZIO ORDINARIO				
Elemento Strutturale	Capifero minimo (cm)	Classi di resistenza (MPa)	Classi di esposizione	Classi di consistenza
CLS DI PULIZIA E LIVELLAMENTO	-	C12/15	-	-
PAI	5.0	C32/40	XA2	S3 - S4
ZATTERE DI PILE E SPALLE	3.5	C28/35	XA1	S3 - S4
ELEVAZIONE SPALLE	3.5	C25/30	XF2	S3 - S4
ELEVAZIONE PILE E PULVINI	3.5	C25/30	XF2	S3 - S4
SOLETTA IMPALCATO	3.0	C32/40	XC4	S4
CORDOI E MARCIAPIEDI	3.0	C32/40	XF2	S4
VELETTA E PREDALLES	3.0	C32/40	XF4	S4

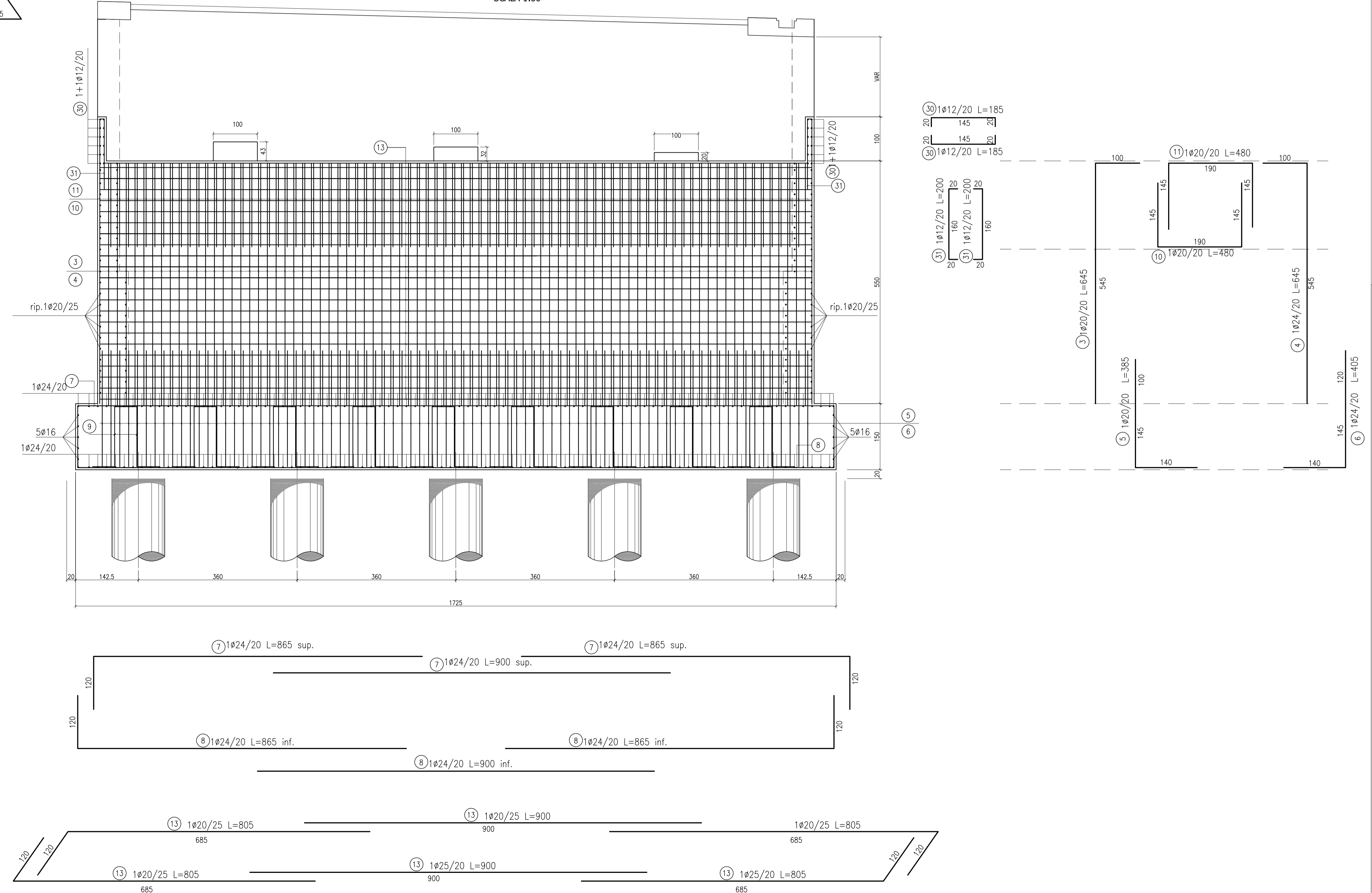
ARMATURE PER C.A.
ACCIAIO AD AZERENZA MOLIBDATA CONTROLLATO IN STABILIMENTO
AVENTE LE SEGUENTI CARATTERISTICHE:
- B450C
- fy/fyk < 1.35
- (fy/fy) medio > 1.13
fy = Singolo valore tensione di snervamento
fyk = Valore caratteristico di riferimento
ft = Singolo valore tensione di rottura

CARPENTERIA METALLICA
- TRAVI PRINCIPALI E TRASVERSI
Acciaio con caratteristiche meccaniche pari a S355 J0-W
- CONTROTRAVI
Acciaio con caratteristiche meccaniche pari a S355 J0-W
- PIADE
Tipo "Nelson" #22
Acciaio S235J2
Tensione di rottura fu=450 MPa
- BULLONI AD ALTA RESISTENZA
Bulloni secondo UNI 5743 con dadi associati:
Viti di. 10.9 secondo UNI 5712;
DADI classe 10 secondo UNI 5713;
ROSETTE L.C. 50 secondo UNI 5714
- I bulloni dovranno essere montati con una rosetta sotto la testa della vite e una rosetta sotto il dado;
- I bulloni dovranno essere controsegurati con le indicazioni del produttore e la classe di resistenza;
- I bulloni disposti verticalmente avranno la testa della vite rivolta verso l'alto e il dado verso il basso
- SALDATURE
Secondo CNR UNI 10011/97

ARMATURA SPALLE "SpB"
SEZIONE A-A'
SCALA 1:50



ARMATURA SPALLE "SpB"
SEZIONE D-D'
SCALA 1:50



PA 12/09
CORRIDOIO PLURIMODALE TIRRENICO - NORD EUROPA
ITINERARIO AGRIGENTO - CALTANISSETTA - A19
S.S. N° 640 "DI PORTO EMPEDOCLE"
AMMODERNAMENTO E ADEGUAMENTO ALLA CAT. B DEL D.M. 5.11.2001
Dal km 44+000 allo svincolo con l'A19
PROGETTO ESECUTIVO



OPERE D'ARTE MAGGIORI
PONTI
Cavalcaferrovia Grotticelle
Armatura spalla B - Tav. 1/2

Codice Unico Progetto (CUP) : F91B0900070001

Codice Elaborato: PA12_09 - E 163VI217PO02B BB 016 A

F						
E						
D						
C						
B						
A	Aprile 2011	EMMISSIONE	T. FASOLO	F. NIGRELLI	M. LITI	P. PAGLINI
REV.	DATA	DESCRIZIONE	REDATTO	VERIFICATO	APPROVATO	AUTORIZZATO

Responsabile del Procedimento: Ing. MAURIZIO ARAMANI

