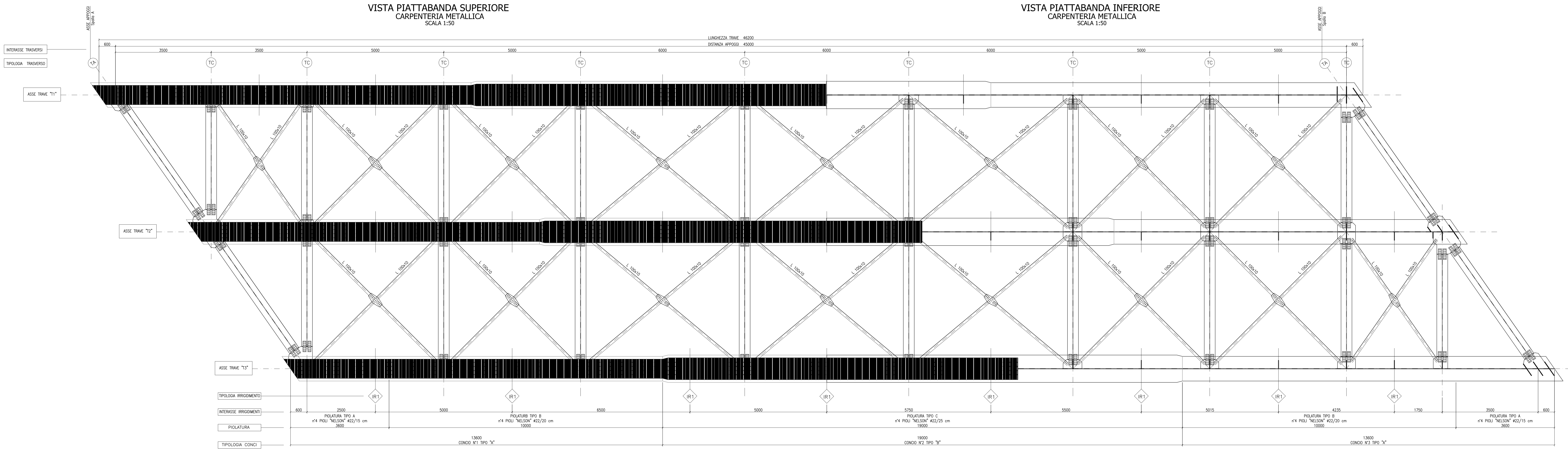
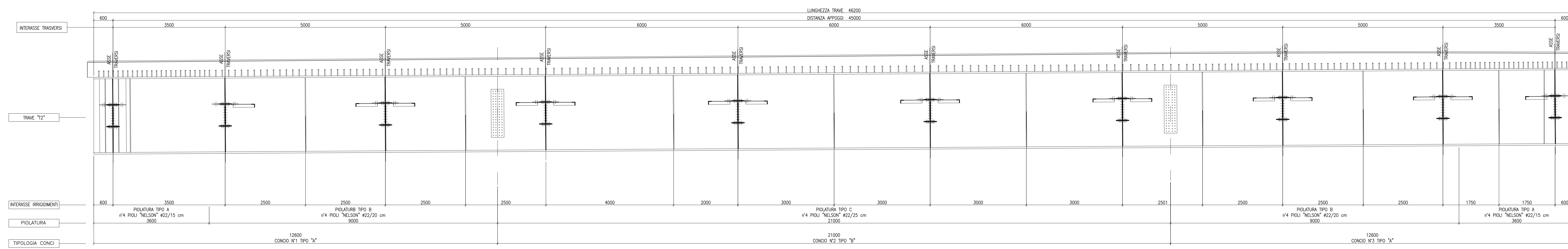


VISTA PIATTABANDA SUPERIORE  
CARPENTERIA METALLICA  
SCALA 1:50

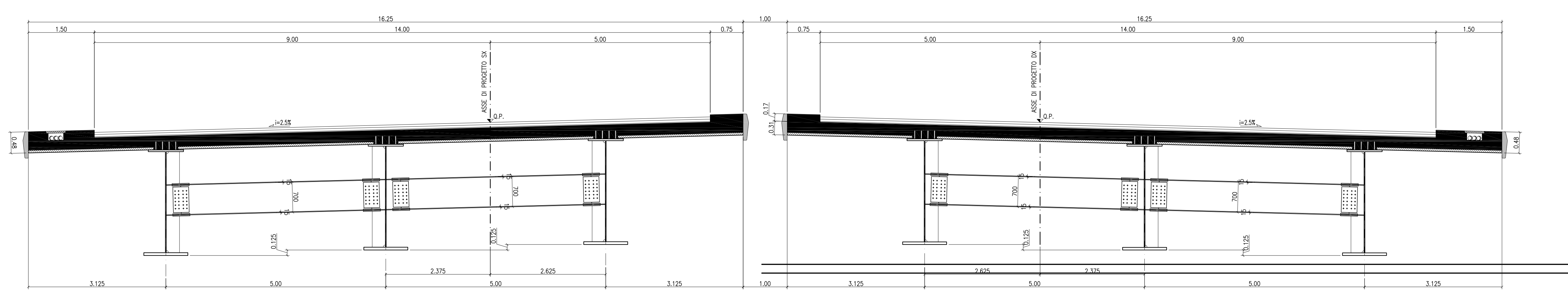
VISTA PIATTABANDA INFERIORE  
CARPENTERIA METALLICA  
SCALA 1:50



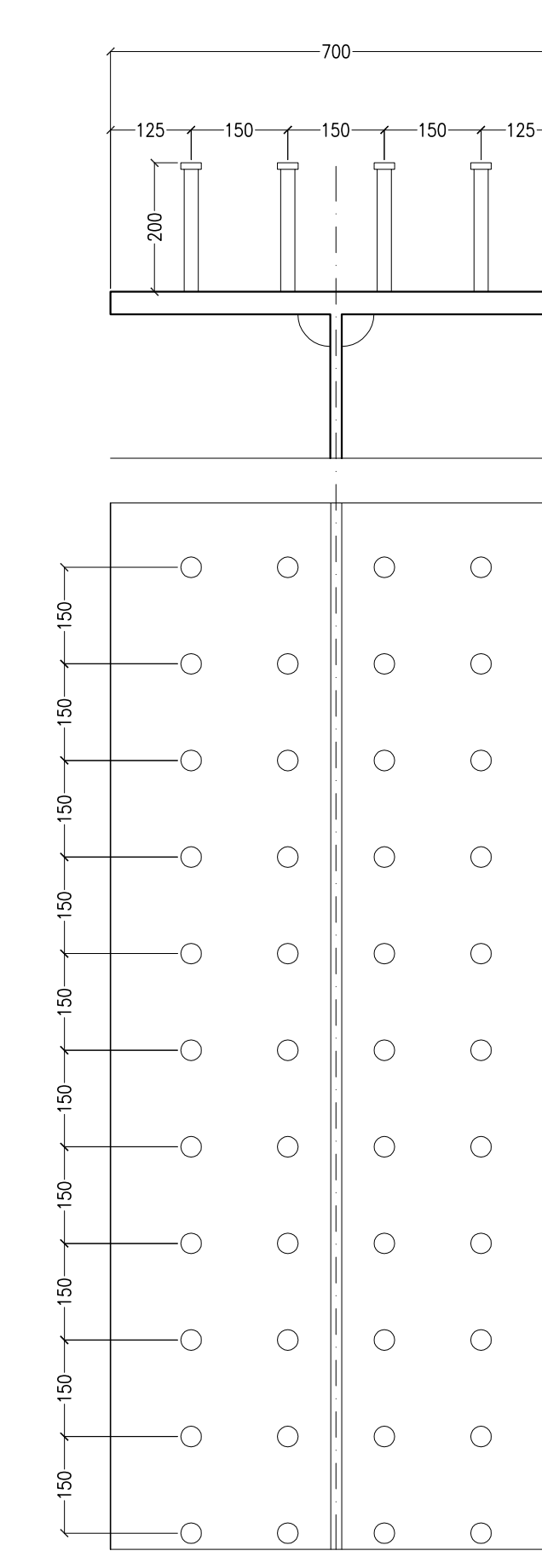
SEZIONE LONGITUDINALE IMPALCATO  
CARPENTERIA METALLICA  
SCALA 1:50



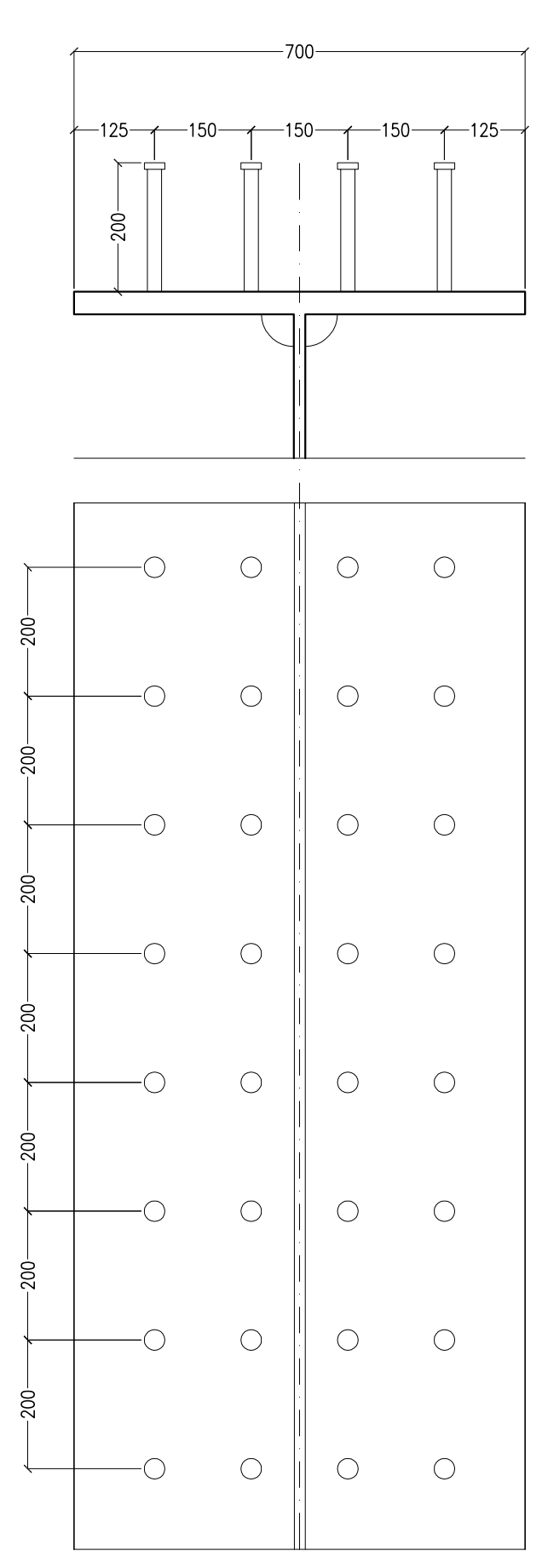
SEZIONE DI CAMPATA  
CARPENTERIA METALLICA  
SCALA 1:50



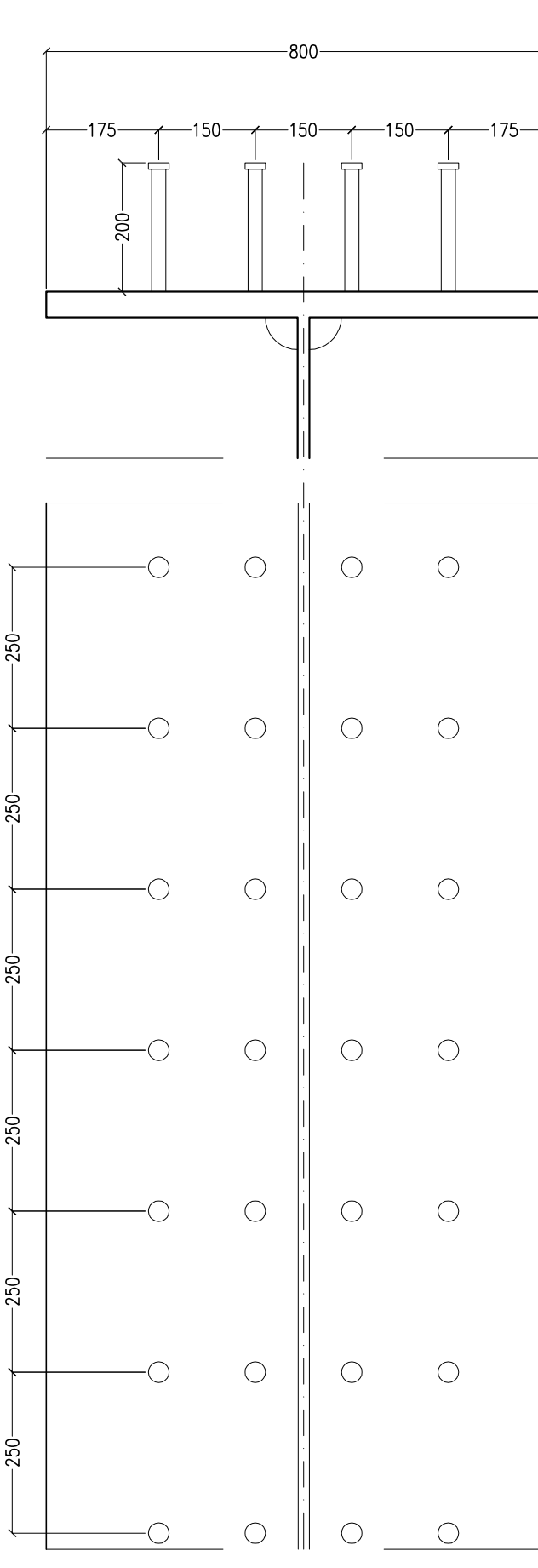
PIOLATURA TIPO A  
4 □ 22/150 mm pioli "NELSON"  
SCALA 1:10



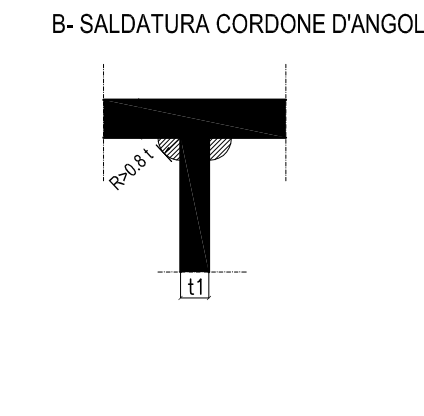
PIOLATURA TIPO B  
4 □ 22/200 mm pioli "NELSON"  
SCALA 1:10



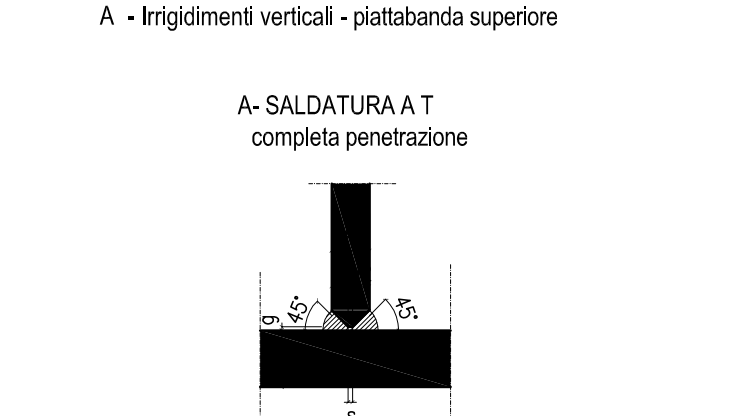
PIOLATURA TIPO C  
4 □ 22/250 mm pioli "NELSON"  
SCALA 1:10



SALDATURA A T  
SCALA 1:2



SALDATURA A "K con spalle"  
SCALA 1:2



T3	T2	T1	CONCIO
N°	N°	N°	TIPO
1	1	1	A
2	2	2	B
3	3	3	A

CONGLOMERATO CEMENTIZIO ORDINARIO				
Elemento Strutturale	Copertura minima (cm)	Classe di resistenza (MPa)	Classe di esposizione	Classe di consistenza
CLS DI PULIZIA E LIVELLAMENTO	-	C12/15	-	-
PAI	5,0	C32/40	XA2	S3 - S4
ZATTERE DI PILE E SPALLE	3,5	C28/35	XA1	S3 - S4
ELEVAZIONE SPALLE	3,5	C25/30	XF2	S3 - S4
ELEVAZIONE PILE E PULVINI	3,5	C25/30	XF2	S3 - S4
SOLETTA IMPALCATO	3,0	C32/40	XC4	S4
CORDELLI E MARCIAPIEDI	3,0	C32/40	XF2	S4
VELETTA E FREDALLES	3,0	C32/40	XF4	S4

**ARMATURE PER C.A.**

ACCIAIO AD ADERENZA MIGLIORATA CONTROLLATO IN STABILIMENTO AVENTE LE SEGUENTI CARATTERISTICHE:

- S455C
- $f_y/f_{yk} \leq 1,35$
- $(f_t/f_y)$  medio  $\geq 1,13$

$f_y$  = Singolo valore tensione di snervamento  
 $f_{yk}$  = Valore caratteristico di riferimento  
 $f_t$  = Singolo valore tensione di rottura

**CARPENTERIA METALLICA**

- TRAVI PRINCIPALI E TRASSERSI  
Acciaio con caratteristiche meccaniche pari a S355 J0-W
- CONTROTRAVI  
Acciaio con caratteristiche meccaniche pari a S355 J0-W
- PIADE  
Tipo "Nelson" #22  
Acciaio S235J2  
tensione di rottura  $f_u=450$  MPa
- BULLONI AD ALTA RESISTENZA  
Bulloni secondo UNI 31740 (casi associati):  
Viti cl. 10.9 secondo UNI 5712;  
Dadi classe 10 secondo UNI 5713;  
RONDELLE C 50 secondo UNI 5714  
I bulloni dovranno essere montati con una rispetta sotto la testa della vite e una rispetta sotto il dado;  
I bulloni dovranno essere contrassegnati con le indicazioni del produttore e la classe di resistenza;  
I bulloni disposti verticalmente avranno la testa della vite rivolta verso l'alto e il dado verso il basso
- SALDATURE  
Secondo CNR UNI 10011/97

**ANAS S.p.A.**  
DIREZIONE CENTRALE PROGRAMMAZIONE PROGETTAZIONE

PA 12/09  
CORRIDIO PLURIMODALE TIRRENICO - NORD EUROPA  
ITINERARIO AGRIGENTO - CALTANISSETTA - A19  
S.S. N° 640 "DI PORTO EMPEDOCLE"  
AMMODERNAMENTO E ADEGUAMENTO ALLA CAT. B DEL D.M. 5.11.2001  
Dal km 44+000 allo svincolo con IA19

**PROGETTO ESECUTIVO**

Contrattista Generale: **Empedocle**

**OPERE D'ARTE MAGGIORI**  
PONTI  
Cavalcaferrovia Grotticelle  
Carpenteria metallica - tav. 1/2

Codice Unico Progetto (CUP): F91B0900070001  
Codice Elaborato: PA12\_09 - E 163 V I 2 17 P O 0 2 F B B 0 0 8 A Scala 1:50

REV.	DATA	DESCRIZIONE	REDATTO	VERIFICATO	APPROVATO	AUTORIZZATO
A	Aprile 2011	EMISSIONE	T. FASOLO	F. NIGRELLI	M. LITI	P. PAGLINI

Responsabile del Procedimento: Ing. MAURIZIO ARAMINI

Il Progettista: **GRUPPO LUCIA**  
Il Consulente Specialista: **STZ ITALIA S.p.A.**  
Il Coordinatore per la sicurezza in fase di progetto: **ING. DANIELE D'ANGELO**  
Il Direttore dei Lavori: **ING. MAURIZIO ARAMINI**