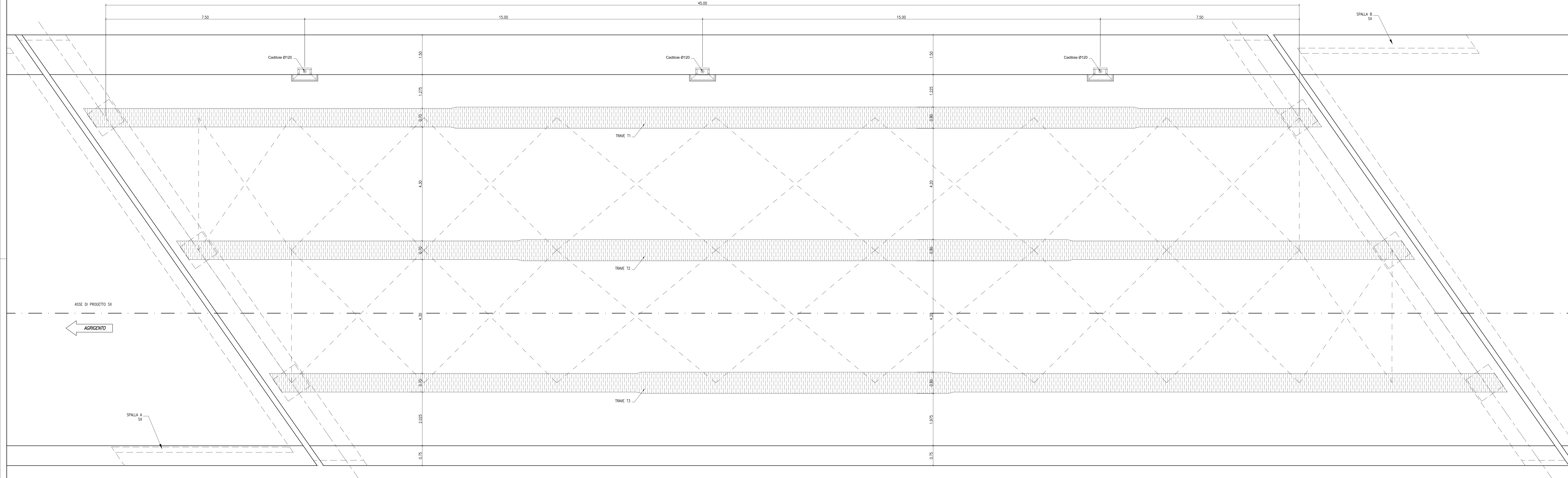


PIANTA IMPALCATO SX
SCALA 1:50



CONGLOMERATO CEMENTIZIO ORDINARIO				
Elemento Strutturale	Copertura minima (cm)	Classe di resistenza (MPa)	Classe di esposizione	Classe di consistenza
CLS DI PULIZIA E LIVELLAMENTO	-	C12/15	-	-
PAI	5.0	C32/40	XA2	S3 - S4
ZATTERE DI PILE E SPALLE	3.5	C28/35	XA1	S3 - S4
ELEVAZIONE SPALLE	3.5	C25/30	XF2	S3 - S4
ELEVAZIONE PILE E PULVINI	3.5	C25/30	XF2	S3 - S4
SOLETTA IMPALCATO	3.0	C32/40	XC4	S4
CORDOLI E MARCIAPIEDI	3.0	C32/40	XF2	S4
VELETTA E FREDALLES	3.0	C32/40	XF4	S4

ARMATURE PER C.A.

ACCIAIO AD ADERENZA MIGLIORATA CONTROLLATO IN STABILIMENTO AVENTE LE SEGUENTI CARATTERISTICHE:

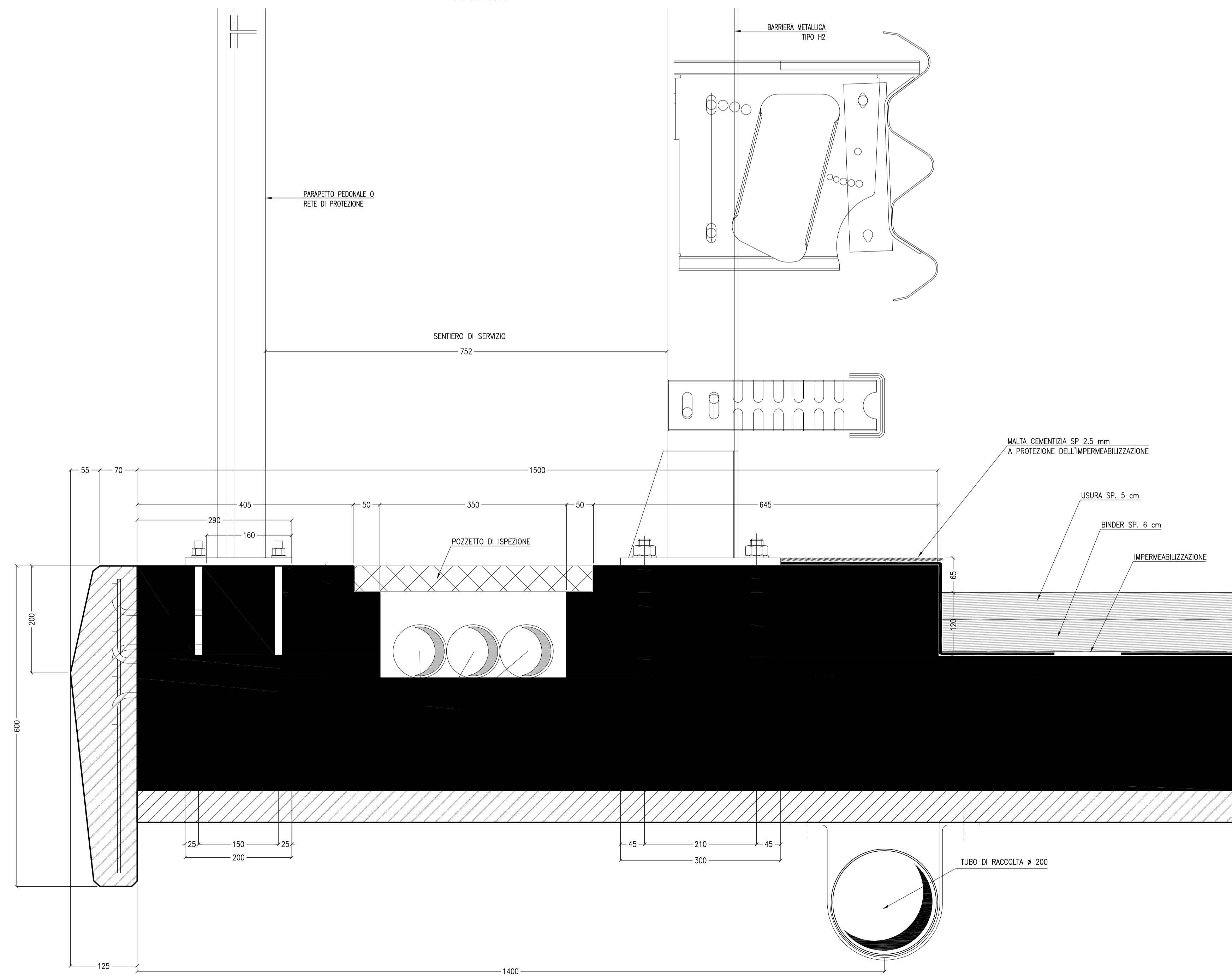
- S455C
- $f_y/f_{yk} \leq 1.35$
- (f_t/f_{tk}) medio ≥ 1.13

f_y = Singolo valore tensione di snervamento
 f_{yk} = Valore caratteristico di riferimento
 f_t = Singolo valore tensione di rottura

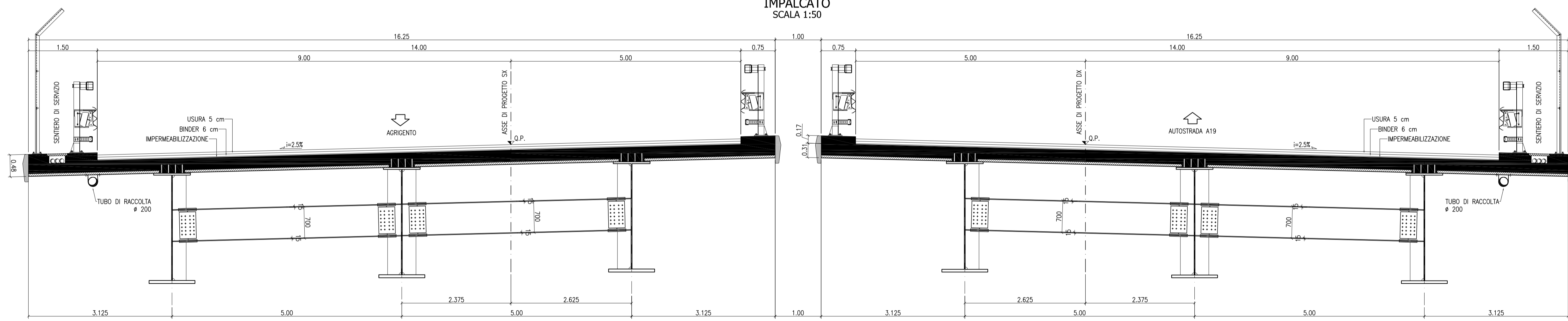
CARPENTERIA METALLICA

- **TRAVI PRINCIPALI E TRASVERSI**
Acciaio con caratteristiche meccaniche pari a S355 J0-W
- **CONTROVENTI**
Acciaio con caratteristiche meccaniche pari a S355 J0-W
- **PIOLI**
Tipo "Nelson" #22
Acciaio S235J2
tensione di rottura $f_u=450$ MPa
- **BULLONI AD ALTA RESISTENZA**
Bulloni secondo UNI 3740 con i seguenti associati:
Viti cl. 10.9 secondo UNI 5712;
DADI classe 10 secondo UNI 5713;
RONDELLE C 50 secondo UNI 5714
I bulloni dovranno essere montati con una testata sotto la testa della vite e una testata sotto il dado;
I bulloni dovranno essere contrassegnati con le indicazioni del produttore e la classe di resistenza;
I bulloni disposti verticalmente avranno la testa della vite rivolta verso l'alto e il dado verso il basso
- **SALDATURE**
Secondo CNR UNI 10011/97

PARTICOLARE MARCIAPIEDE
SCALA 1:10



SEZIONE DI CAMPATA IMPALCATO
SCALA 1:50

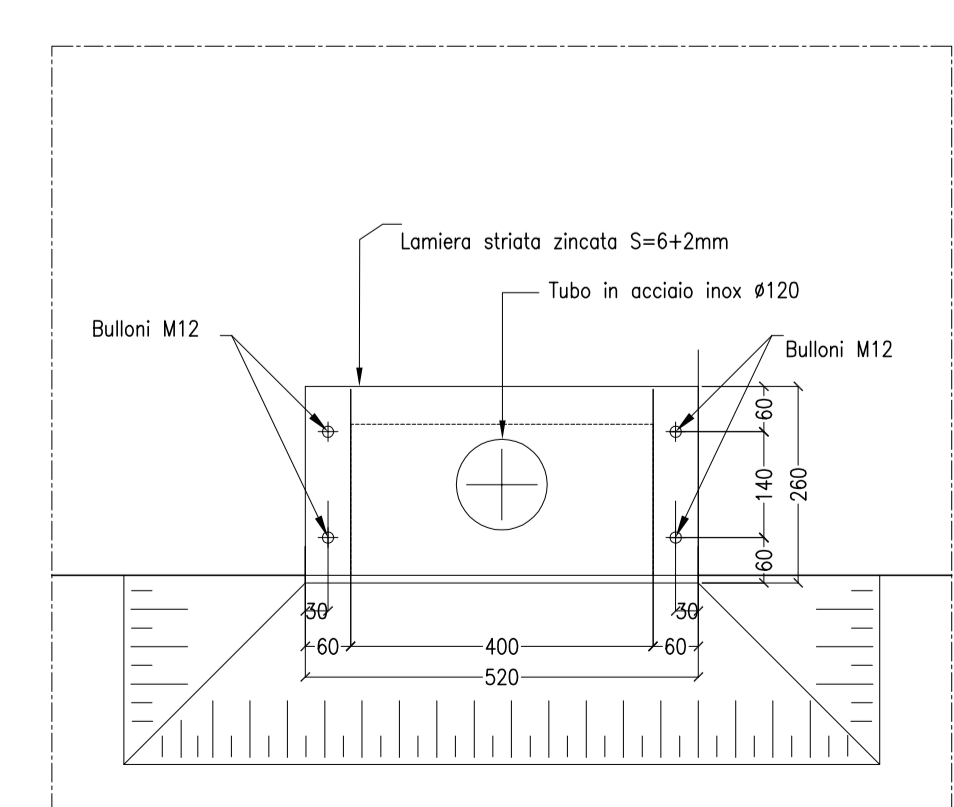
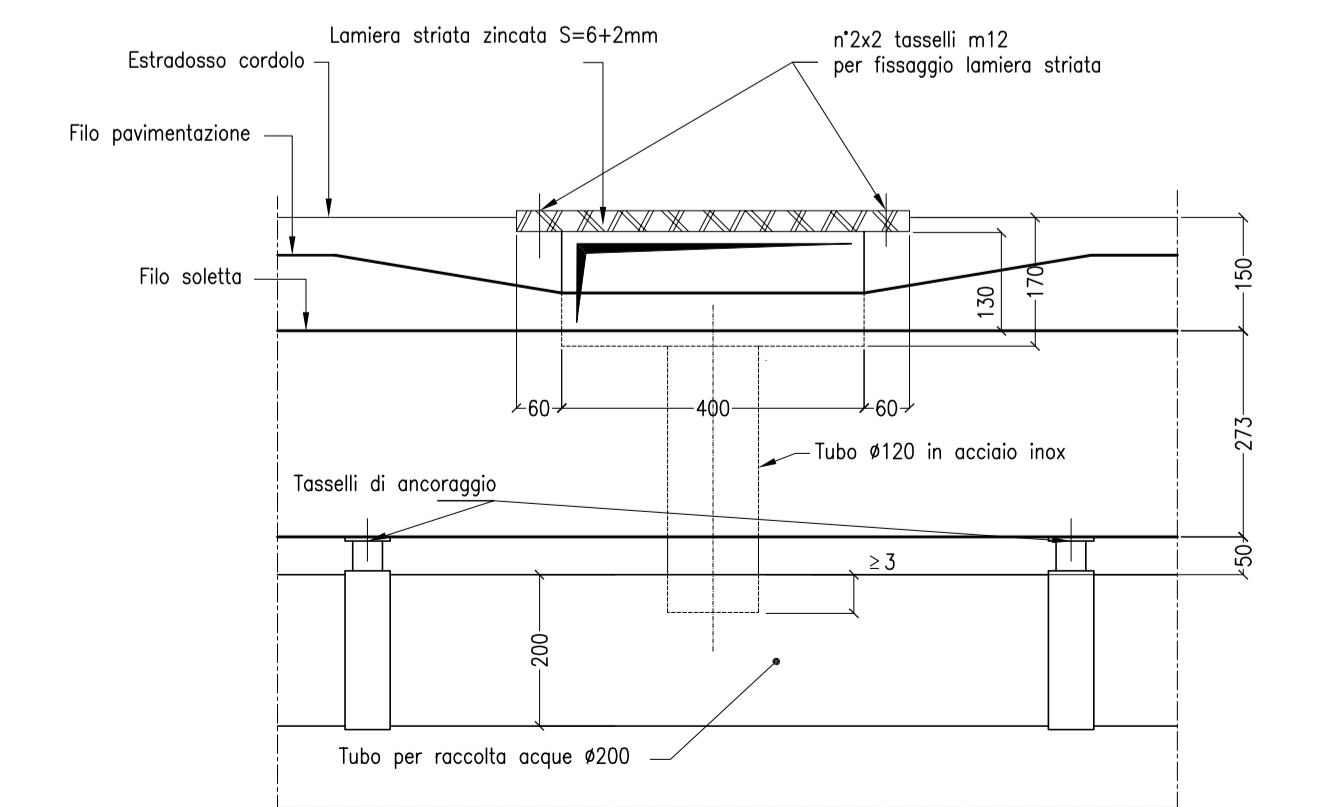
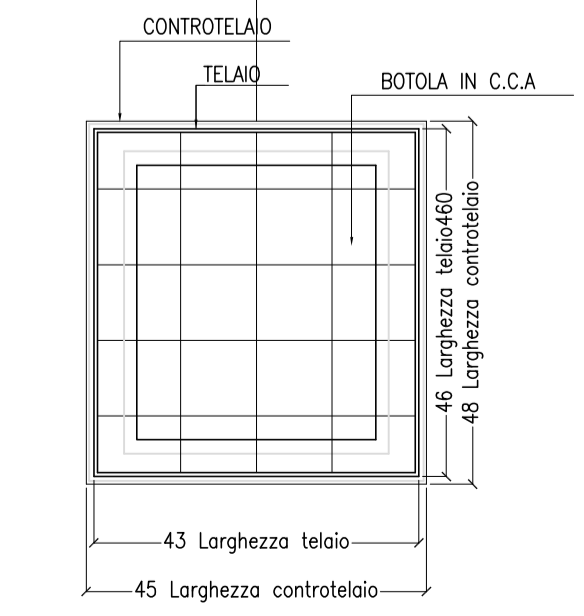
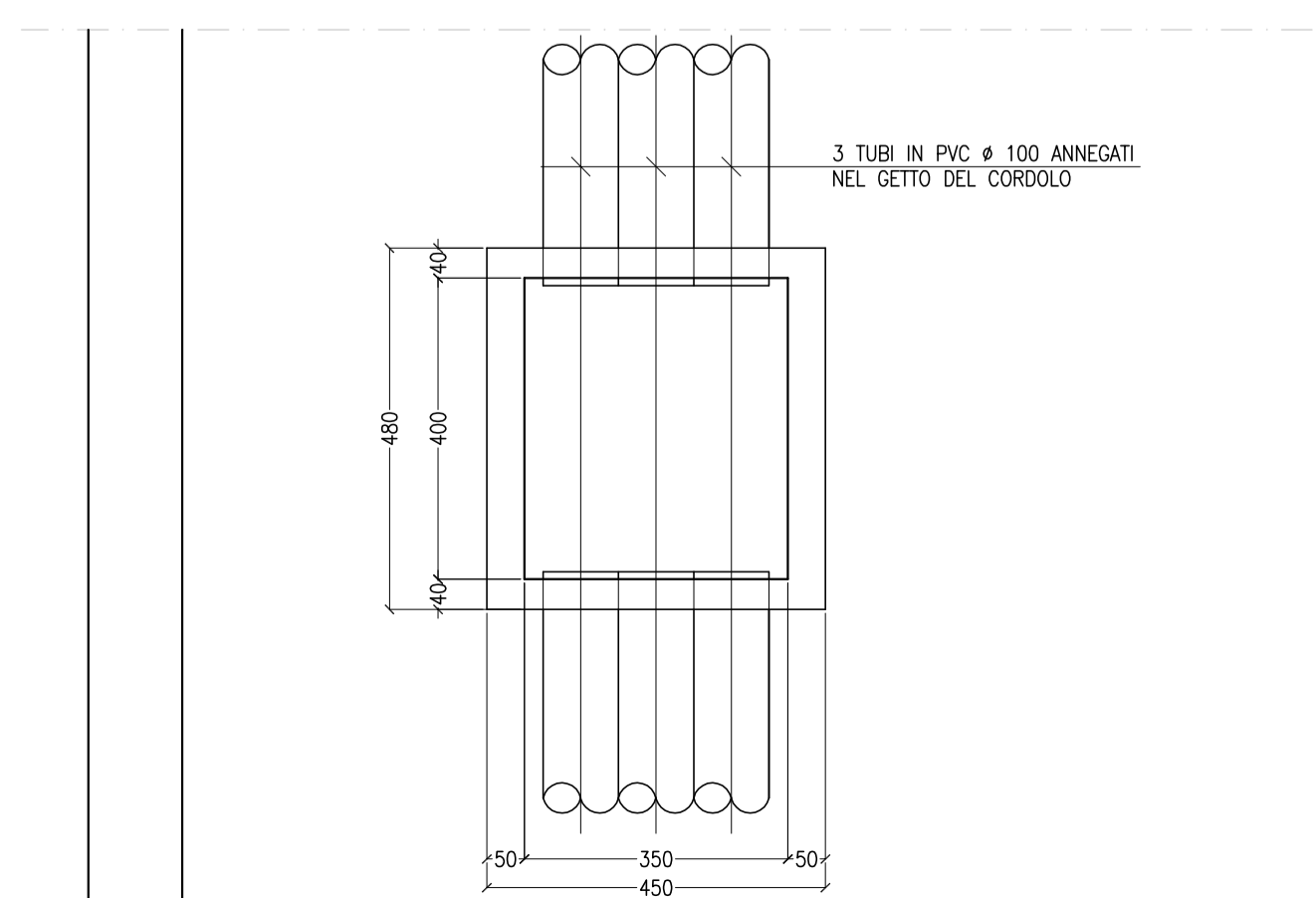


POZZETTO D'ISPEZIONE AL CAVIDOTTO PER IMPIANTI
SCALA 1:10

PIANTA PIAZZETTO
SCALA 1:10

PIANTA CHIUSINO
SCALA 1:10

PARTICOLARE RACCOLTA ACQUE
SCALA 1:10



ANAS S.p.A.
 DIREZIONE CENTRALE PROGRAMMAZIONE PROGETTAZIONE

PA 12/09
 CORRIDIO PLURIMODALE TIRRENICO - NORD EUROPA
 ITINERARIO AGRICENTO - CALTANISSETTA - A19
 S.S. N° 640 "DI PORTO EMPEDOCLE"
 AMMODERNAMENTO E ADEGUAMENTO ALLA CAT. B DEL D.M. 5.11.2001
 Dal km 44+000 allo svincolo con l'A19

PROGETTO ESECUTIVO

Contratto Generale:

mpedocle

**OPERE D'ARTE MAGGIORI
 PONTI**
 Cavalcaferrovia Grotticelle
 Particolari Costruttivi

Codice Unico Progetto (CUP): F91B090007001
 Codice Elaborato: PA12_09 - E 163 V I 2 17 P O 0 2 Z O X 0 2 0 A Scala: 1:50/1:10

REV.	DATA	DESCRIZIONE	REDATTO	VERIFICATO	APPROVATO	AUTORIZZATO
A	Aprile 2011	EMISSIONE	T. FABIOLO	F. NIGRELLI	M. LITI	P. PAGLINI

Responsabile del Procedimento: Ing. MAURIZIO ARAMINI

Il Progettista: **GRUPPO LUCI**
 Il Consulente Specialista: **STZ ITALIA S.p.A.**
 Il Coordinatore per la sicurezza in fase di progetto: **ING. GIUSEPPE DI MARCO**
 Il Direttore dei Lavori: **ING. ROBERTO MARRAS**