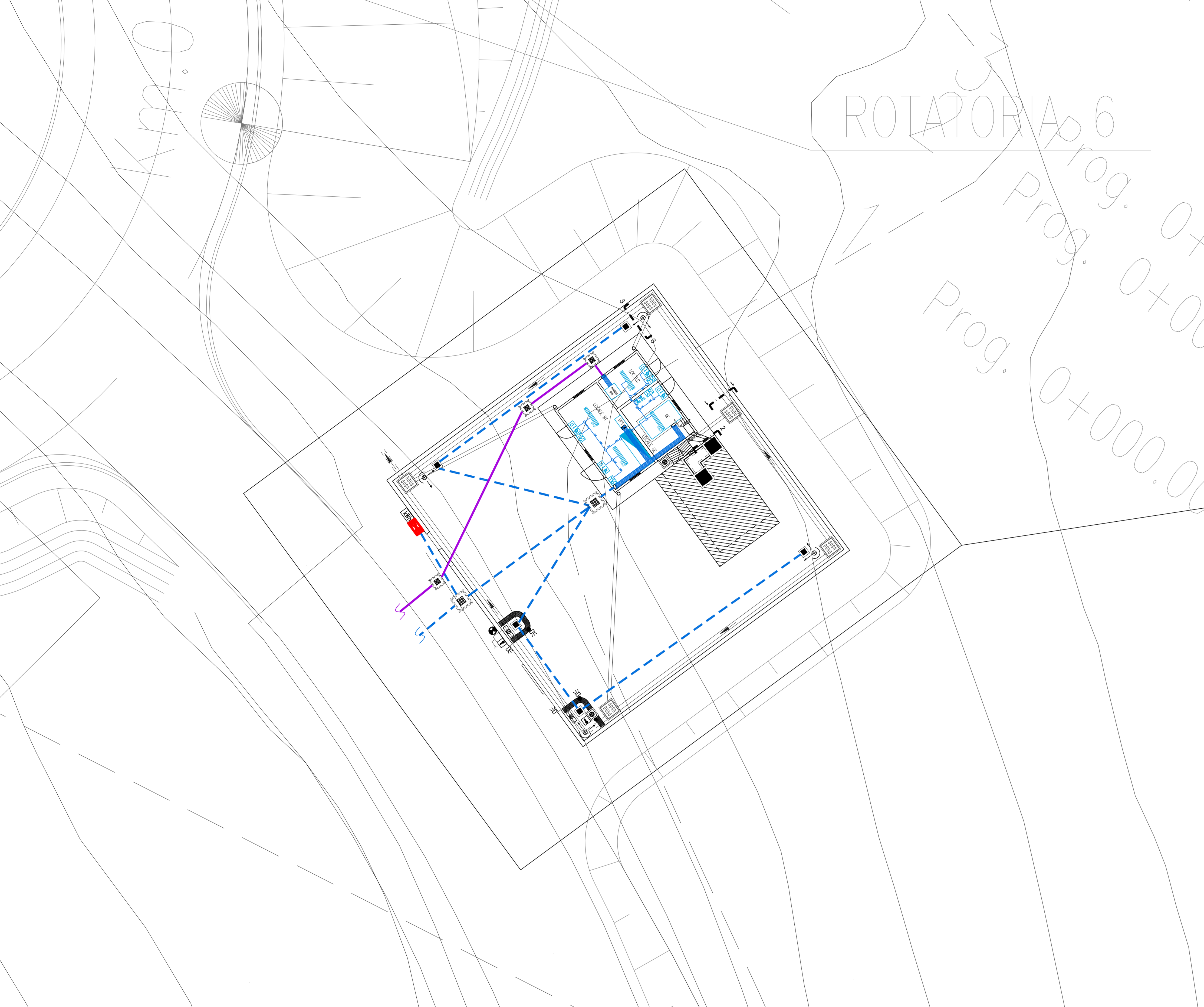


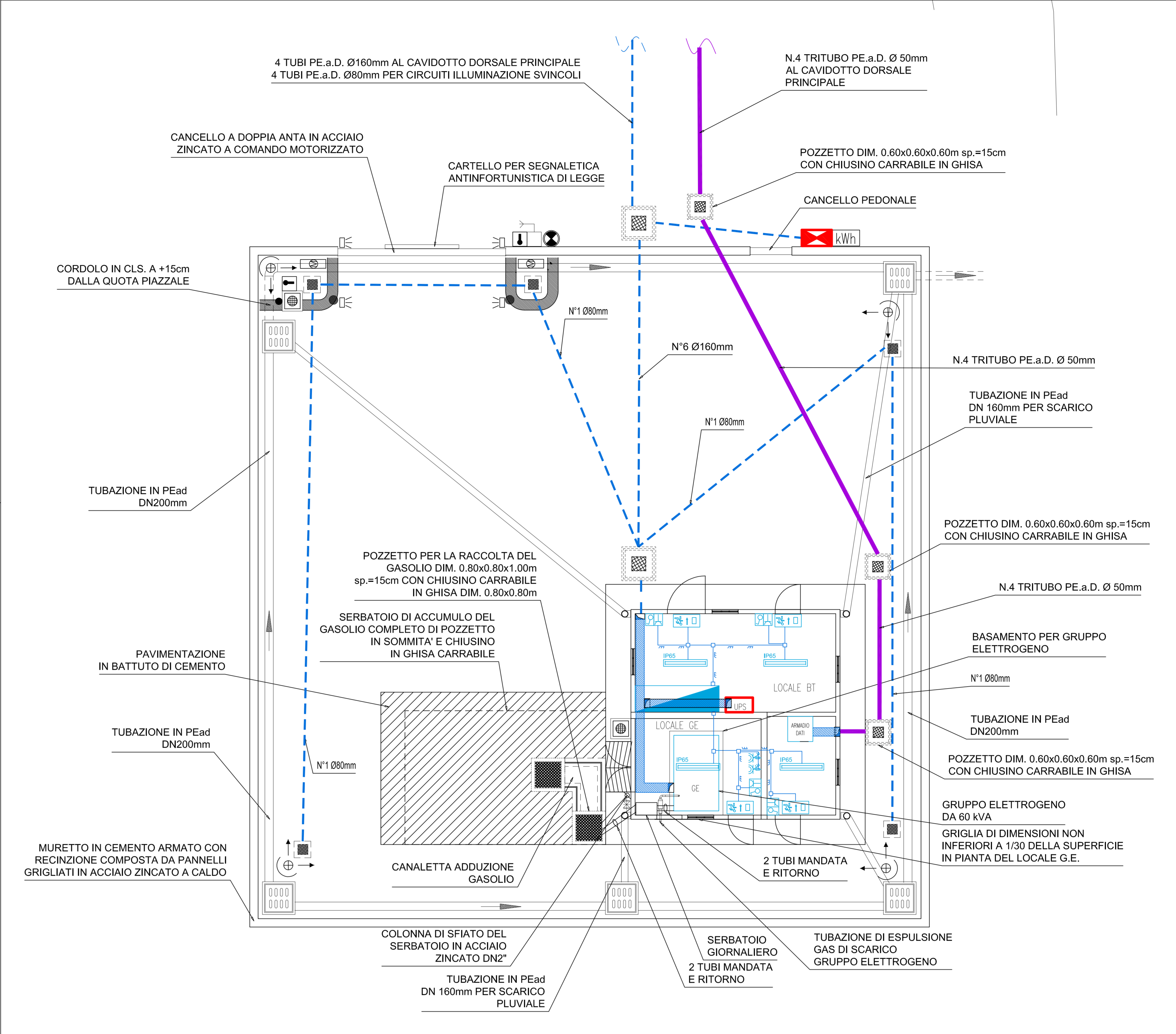
**LEGENDA**

SIMBOLO	DESCRIZIONE
---	CAVIDOTTO INTERRATO IN PE CORRUGATO A DOPPIA PARETE
---	ATTRAVERSO STRADALE CON PROTEZIONE MECCANICA TRAMITE RETE ELETTROSALDATA Ø 6mm A MAGLIA 10x10cm
□	POZZETTO DI DISTRIBUZIONE ILLUMINAZIONE IN CALCESTRUZZO cm 60x60x60
□	POZZETTO DI TRANSITO IN CALCESTRUZZO CON SETTO DIVISORIO INTERNO COMPLETO CON CHIUSINO CARRABILE IN GHISA
□	QUADRO DI PROTEZIONE (GPI)
□	QUADRO GENERALE DI BASSA TENSIONE QBT2
□	POZZETTO PER USCITA CAVIDOTTI IN SEDE STRADALE DIM. 0.80x0.80x0.80m sp.=15cm CON CHIUSINO CARRABILE IN GHISA E SETTO DIVISORIO
□	POZZETTO DI TRANSITO IN CALCESTRUZZO DIM. INTERNE 0.40x0.40x0.40m COMPLETO DI CHIUSINO CARRABILE IN GHISA
○	PLUVIALE DI SCARICO ACQUE METEORICHE
□	POZZETTO CON CADITOIA A 8 FORI PER RACCOLTA ACQUE METEORICHE DA UBICARE OGNI 20m CIRCA
□	FOTOCELLULA PER ARRESTO CANCELLO ELETTRICO
□	PROIETTORE IP55 PER LAMPADA AGLI IODURI METALLICI DA 150W PER ILLUMINAZIONE PIAZZALE DI CABINA ELETTRICA INSTALLATO SU RECINZIONE
□	CORPO ILLUMINANTE A LUCE GIALLA PER LA SEGNALEZIONE DI CANCELLO ELETTRICO IN MOVIMENTO
□	COMANDO A CHIAVE PER LA MOVIMENTAZIONE DEL CANCELLO ELETTRICO
□	RADIOCOMANDO PER CANCELLO ELETTRICO
□	PULSANTE GENERALE DI SGANCIO DELLE ALIMENTAZIONI DI CABINA ELETTRICA
□	MOTORE ELETTRICO PER MOVIMENTAZIONE ANTA DEL CANCELLO
□	PLAFONIERA IP65 CORPO E DIFFUSORE IN POLICARBONATO PER 2 LAMPADINE FLUORESCENTI LINEARI DA 36 W
---	TUBO IN PVC POSATO A VISTA
□	SCATOLA DI DERIVAZIONE
□	LUCE DI SICUREZZA IP65 CON COMPLESSO AUTONOMO DI ALIMENTAZIONE E PITTOGRAMMA PER 1 LAMPADA DA 15 W
□	INTERRUTTORE IP55
□	GRUPPO PRESE INDUSTRIALI CEE 2P-T 16A E 3P+N-T 32A
□	PRESA BIPASSO 2P-T 10/16A IN CUSTODIA IP55
□	PASSERELLA 20x100 mm PER IMPIANTI INTERNI
□	VALVOLA A STRAPPO PER L'INTERRUZIONE DEL FLUSSO DI GASOLIO

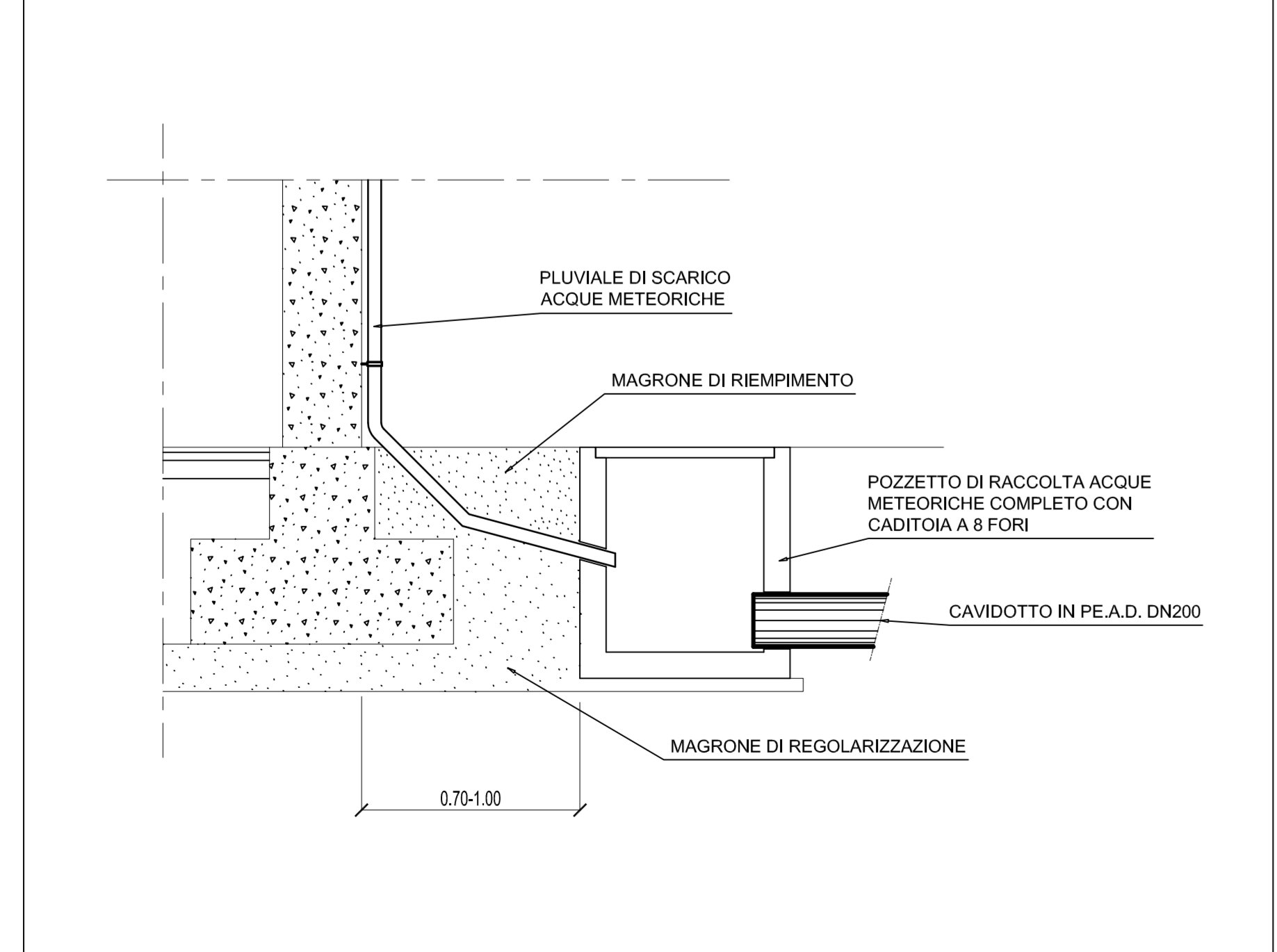
UBICAZIONE LOCALE TECNICO PER PUNTO DI ALIMENTAZIONE IN BASSA TENSIONE - SCALA 1:100



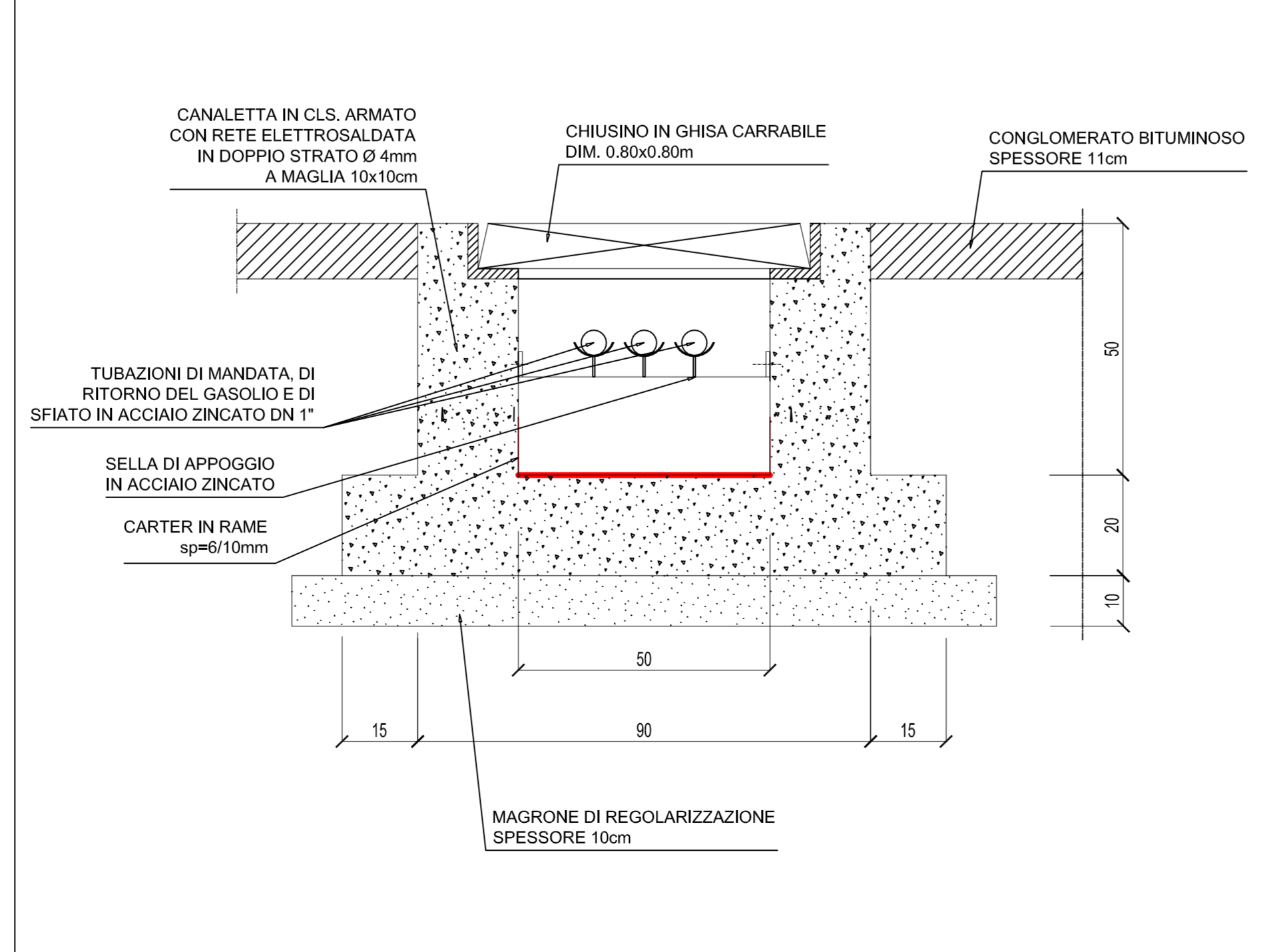
STRALCIO LOCALE TECNICO - SCALA 1:50



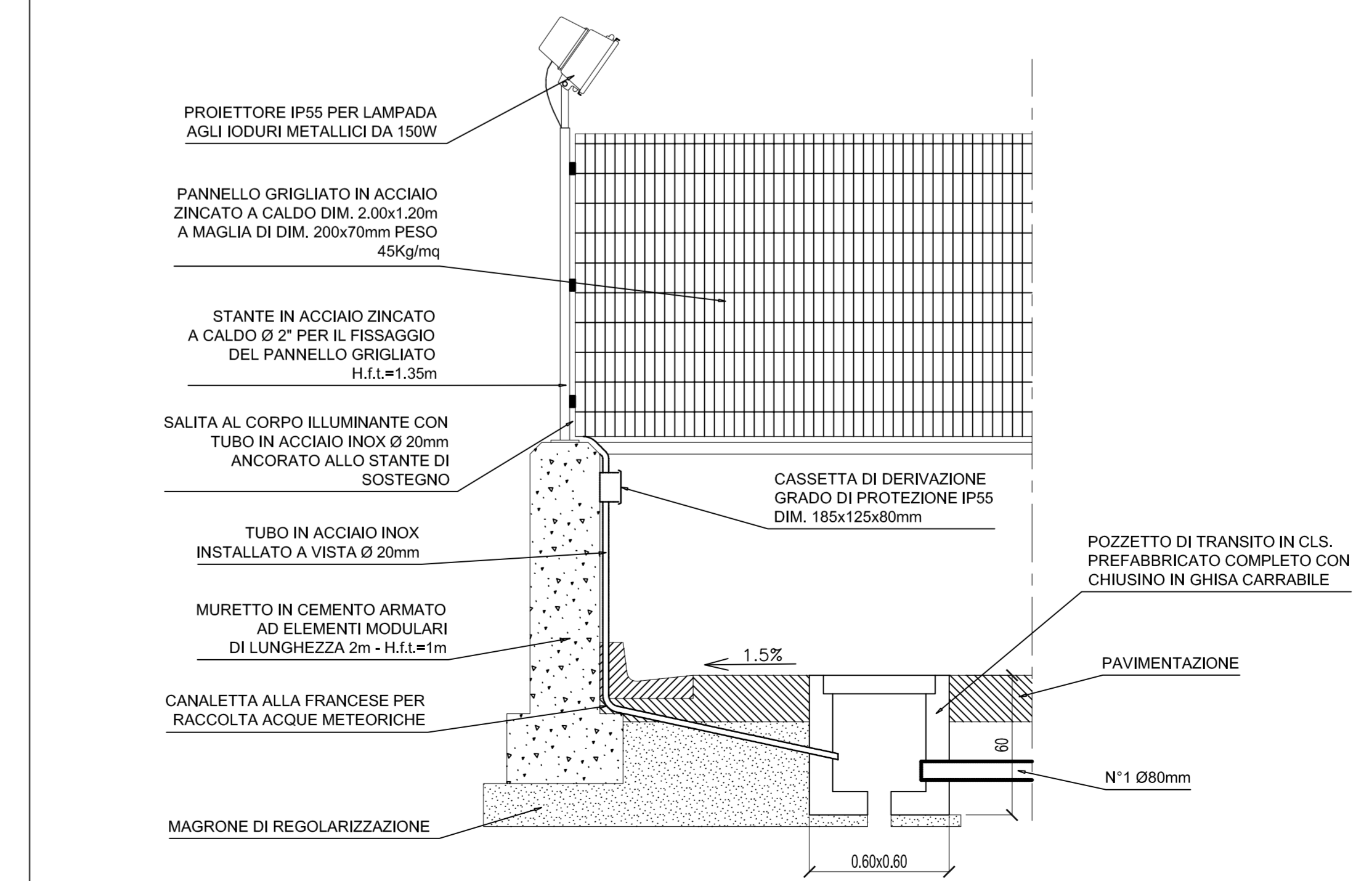
PARTICOLARE 1-1: POZZETTO DI RACCOLTA ACQUE METEORICHE - SCALA 1:20



PARTICOLARE 2-2: CANALETTA DI ADDUZIONE DEL GASOLIO - SCALA 1:10



PARTICOLARE 3-3: INSTALLAZIONE DEL CORPO ILLUMINANTE PER L'ILLUMINAZIONE DEL PIAZZALE DI CABINA ELETTRICA - SCALA 1:20



PA 12/09  
CORRIDOIO PLURIMODALE TIRRENICO - NORD EUROPA  
ITINERARIO AGRIGENTO - CALTANISSETTA - A19  
S.S. N° 640 "DI PORTO EMPEDOCLE"  
AMMODERNAMENTO E ADEGUAMENTO ALLA CAT. B DEL D.M. 5.11.2001  
Dal km 44+000 allo svincolo con l'A19  
**PROGETTO ESECUTIVO**



IMPIANTI TECNOLOGICI  
ILLUMINAZIONE ED IMPIANTI IN GALLERIA  
ILLUMINAZIONE ESTERNA  
SVINCOLO DELLA SOMMATINO - PUNTO DI ALIMENTAZIONE  
IN BASSA TENSIONE

Codice Unico Progetto (CUP) : F191B0900070001

Codice Elaborato: PA12\_09 - E 1 6 7 | S 2 0 2 | S V 0 2 | K P Z 0 2 1 | B

REV.	DATA	DESCRIZIONE	REDAITTO	VERIFICATO	APPROVATO	AUTORIZZATO
A	Aprile 2011	EMMISSIONE	R. TARSÌ	G. MONORCHIO	M. LITI	P. PAGLISI
B	Luglio 2011	Revisione a seguito di incontri con il Committente	R. TARSÌ	G. MONORCHIO	M. LITI	P. PAGLISI

Responsabile del procedimento: Ing. MAURIZIO ARAMINI

