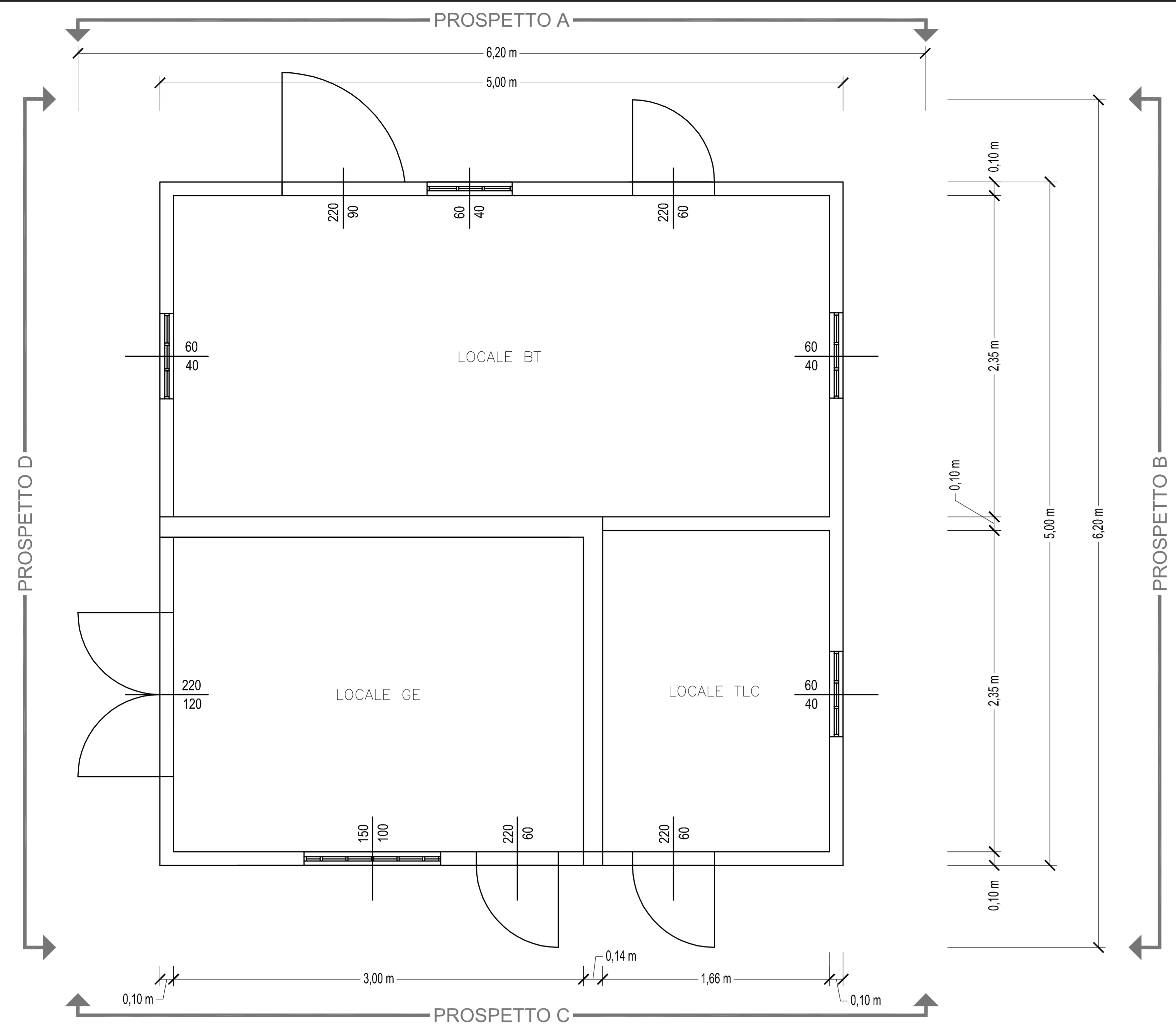
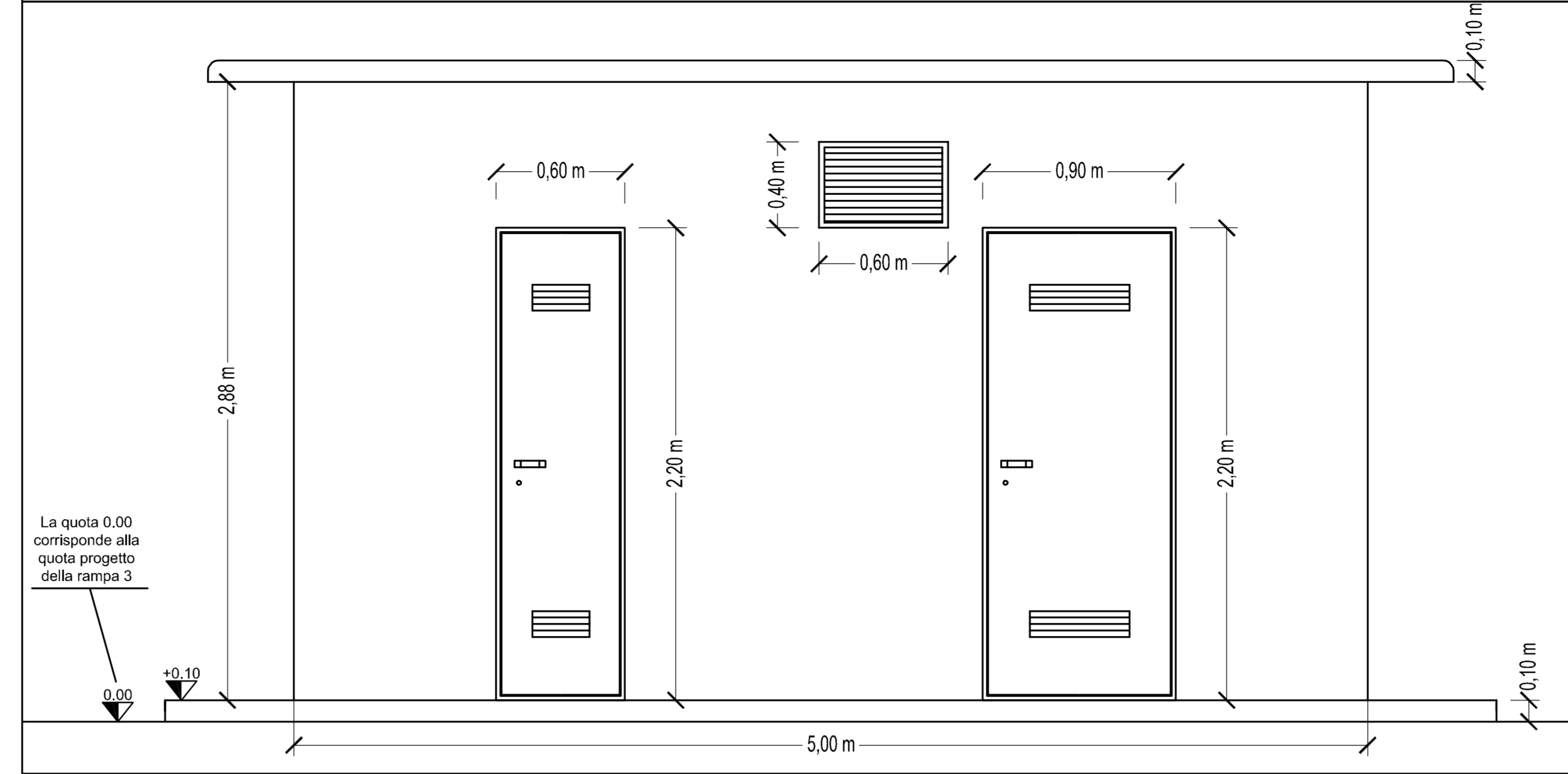


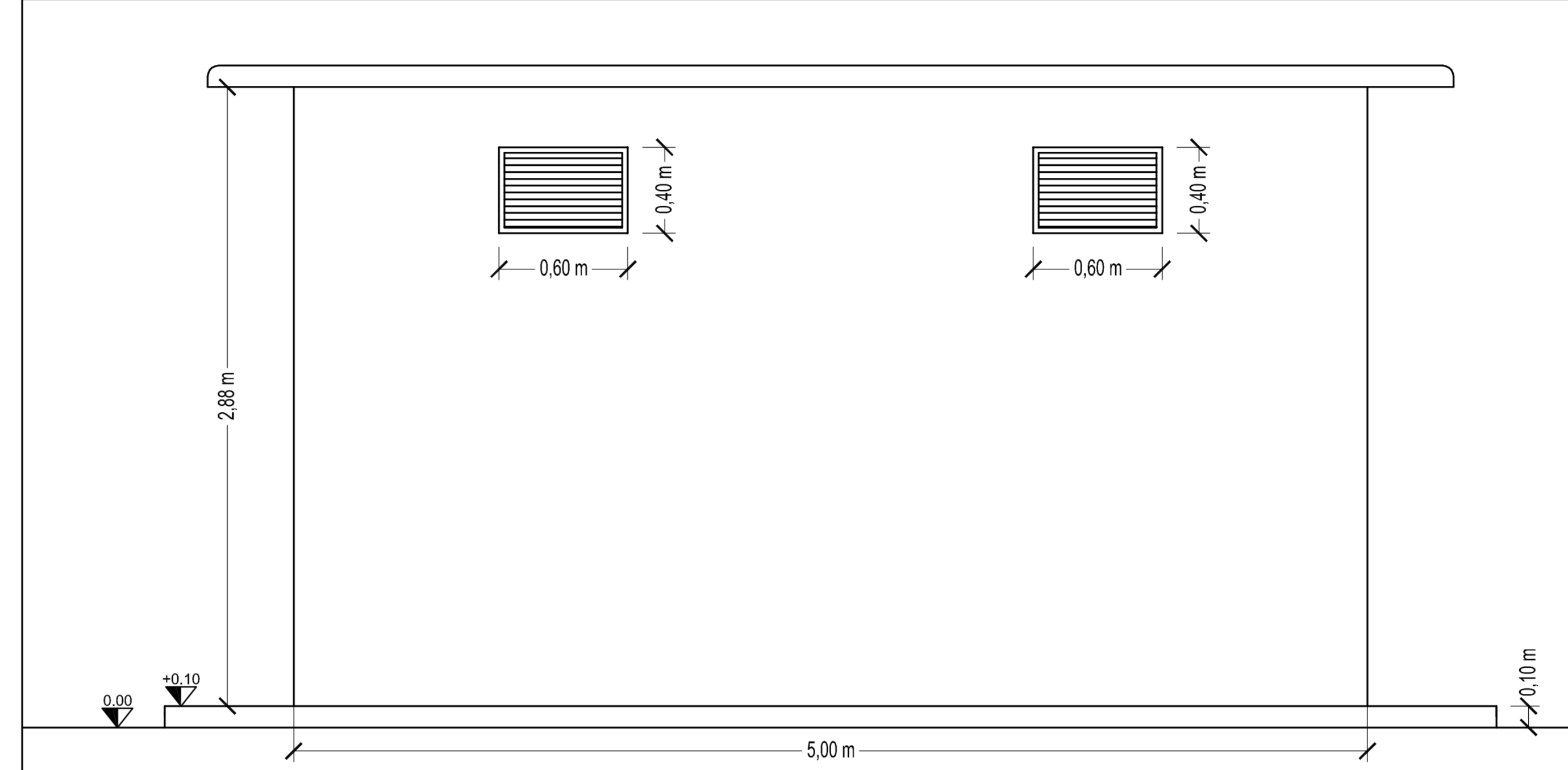
PIANTA LOCALE TECNICO - SCALA 1:50



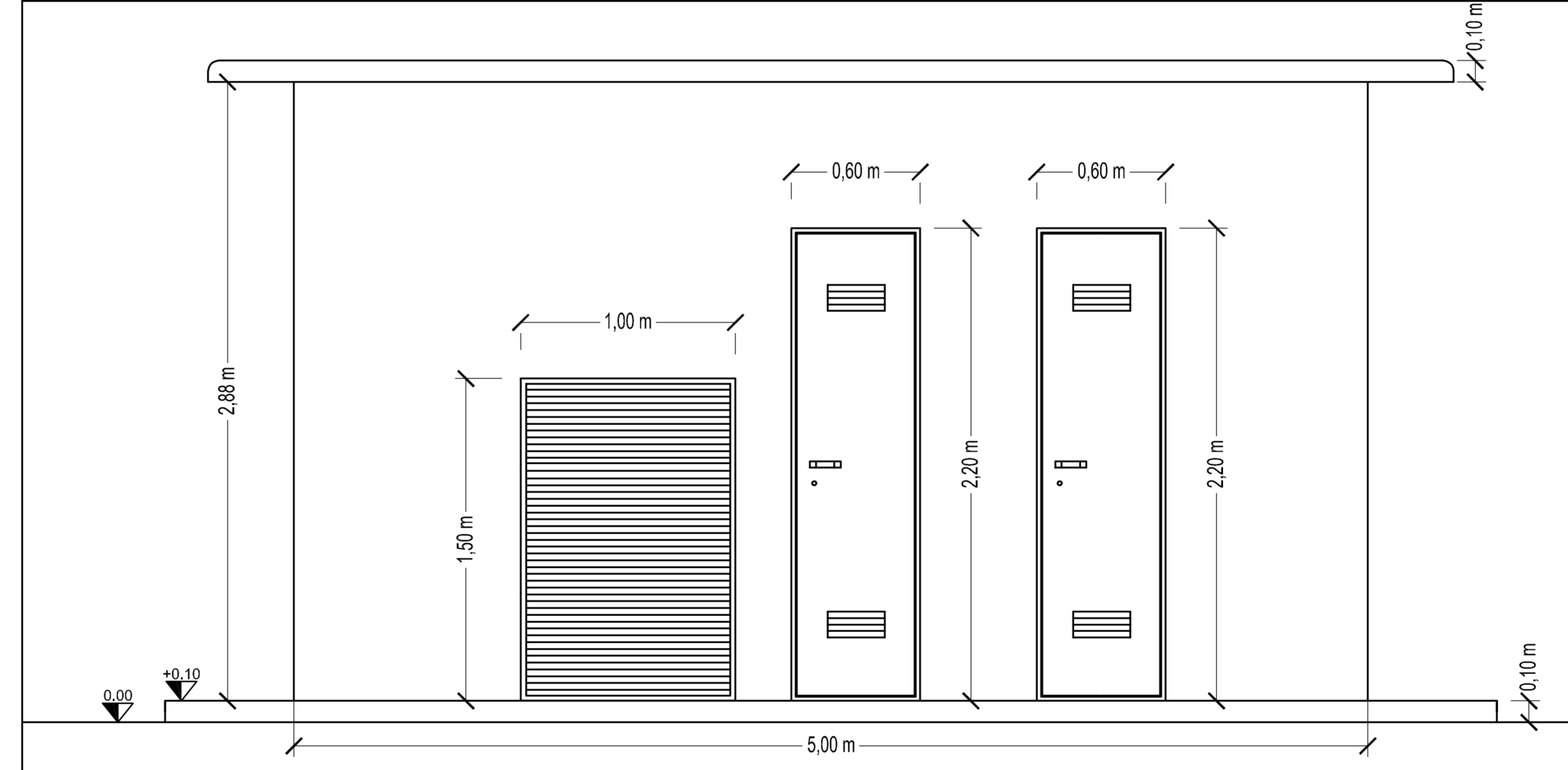
PROSPETTO A - SCALA 1:50



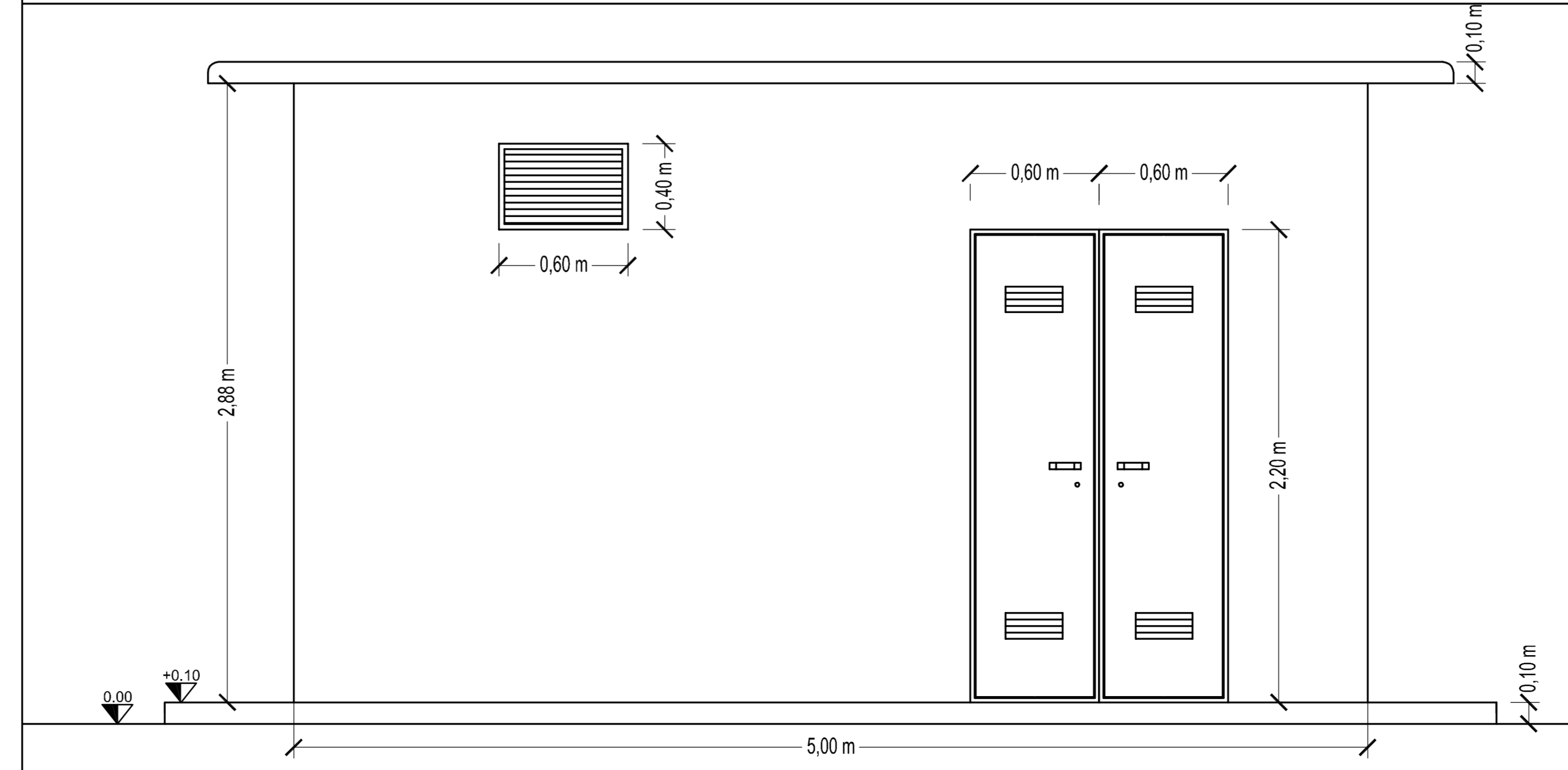
PROSPETTO B - SCALA 1:50



PROSPETTO C - SCALA 1:50



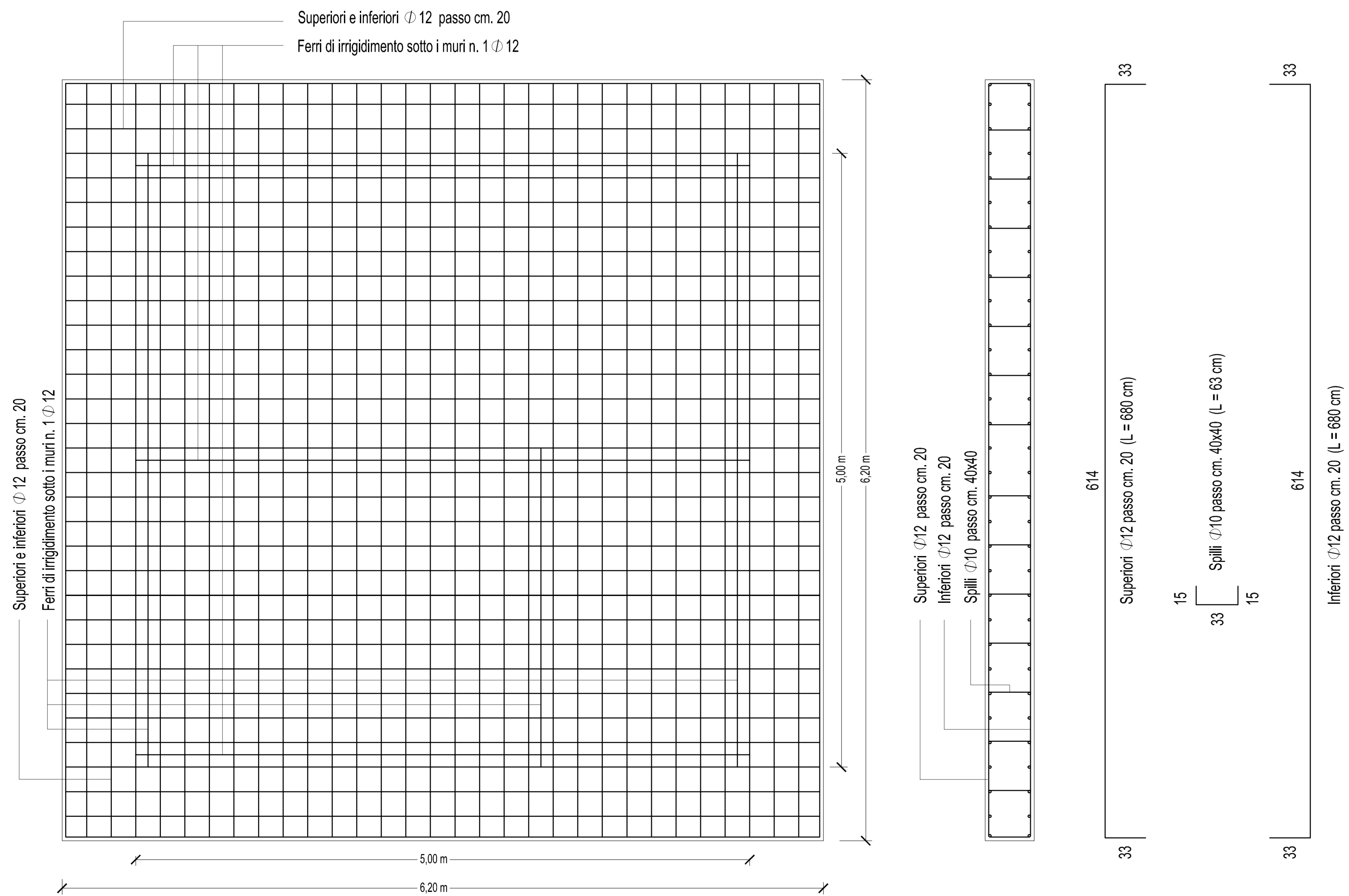
PROSPETTO D - SCALA 1:50



FINITURE

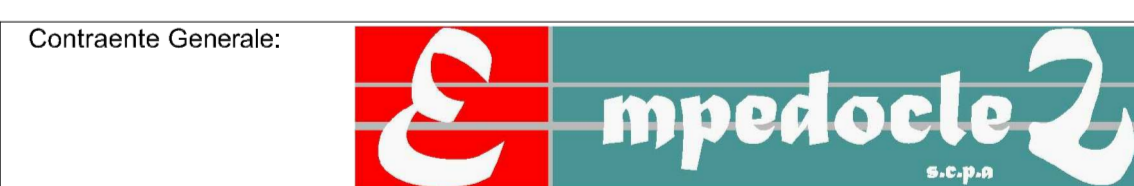
- STRUTTURA IN C.A.V.  
Struttura in cemento armato vibrato costituita da pannelli in c.a. dello spessore di 10 cm
- TINTEGGIATURA INTERNA  
Tinteggiatura delle pareti interne eseguita con resine al quarzo, colore bianco
- TINTEGGIATURA ESTERNA  
Tinteggiatura delle pareti esterne con pitture al quarzo, colore grigio chiaro
- Impermeabilizzazione della copertura mediante l'applicazione a caldo di guaina bituminosa avente spessore di 4 mm
- Pavimento industriale (spessore 10 cm) a spolvero eseguito con calcestruzzo resistenza caratteristica C20/25

ARMATURE: PIANTE, SEZIONE E TIPOLOGIA FERRI - SCALA 1:50



PA 12/09  
CORRIDOIO PLURIMODALE TIRRENICO - NORD EUROPA  
ITINERARIO AGRIGENTO - CALTANISSETTA - A19  
S.S. N° 640 "DI PORTO EMPEDOCLE"  
AMMODERNAMENTO E ADEGUAMENTO ALLA CAT. B DEL D.M. 5.11.2001  
Dal km 44+000 allo svincolo con l'A19

PROGETTO ESECUTIVO



IMPIANTI TECNOLOGICI  
ILLUMINAZIONE E IMPIANTI IN GALLERIA  
ILLUMINAZIONE ESTERNA  
SVINCOLO DELLA SOMMATINO - OPERE CIVILI  
PUNTO DI ALIMENTAZIONE IN BASSA TENSIONE

Codice Unico Progetto (CUP) : F91B09000070001

Codice Elaborato: PA12\_09 - E 1 6 7 | S 2 0 2 | S V 0 2 | K | P Z 0 2 2 | A | VARIE

REV.	DATA	DESCRIZIONE	REDATTO	VERIFICATO	APPROVATO	AUTORIZZATO
A	Aprile 2011	EMISSIONE	R. TARSI	G. MONORCHIO	M. LITI	P. PAGLINI

Responsabile del procedimento: Ing. MAURIZIO ARAMINI

