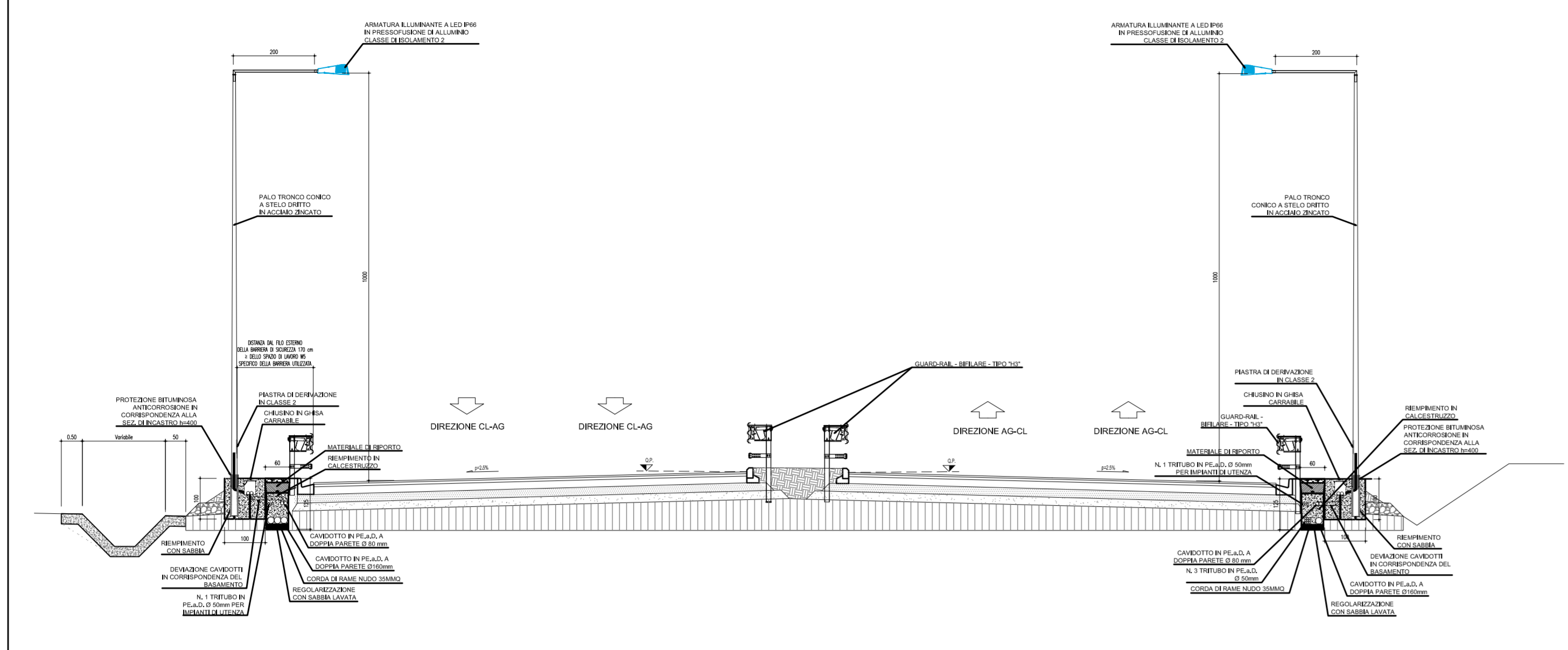
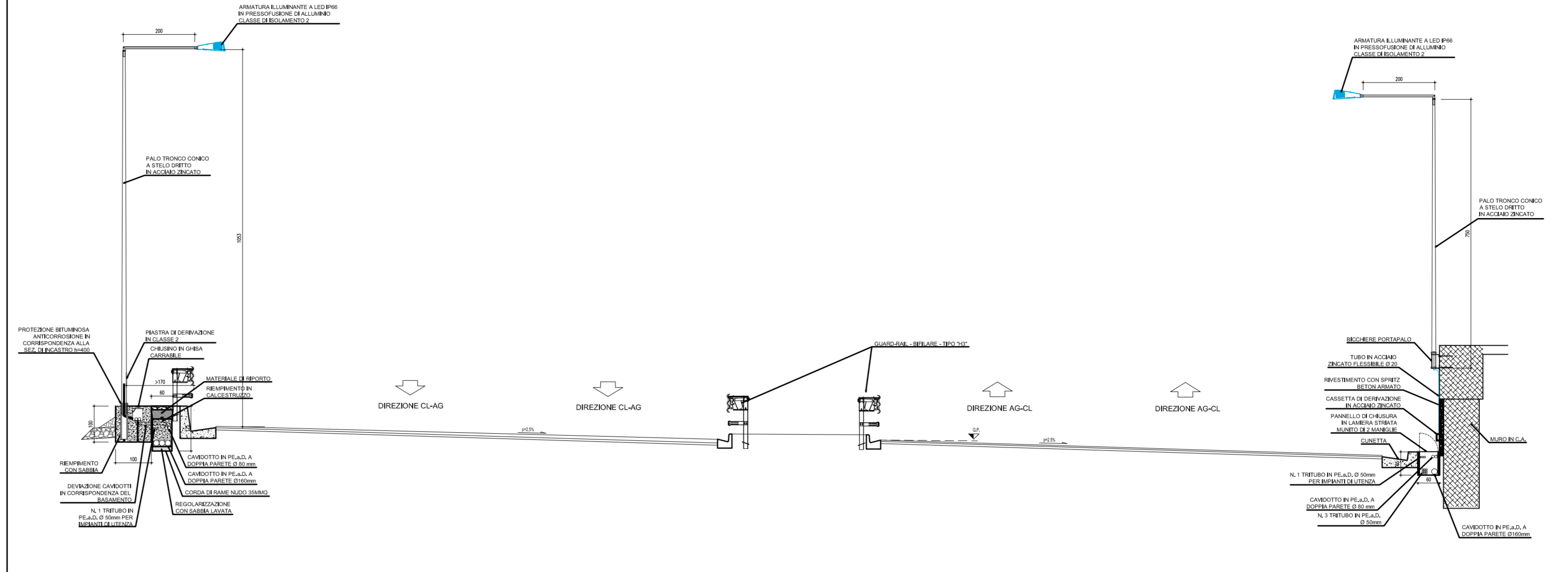


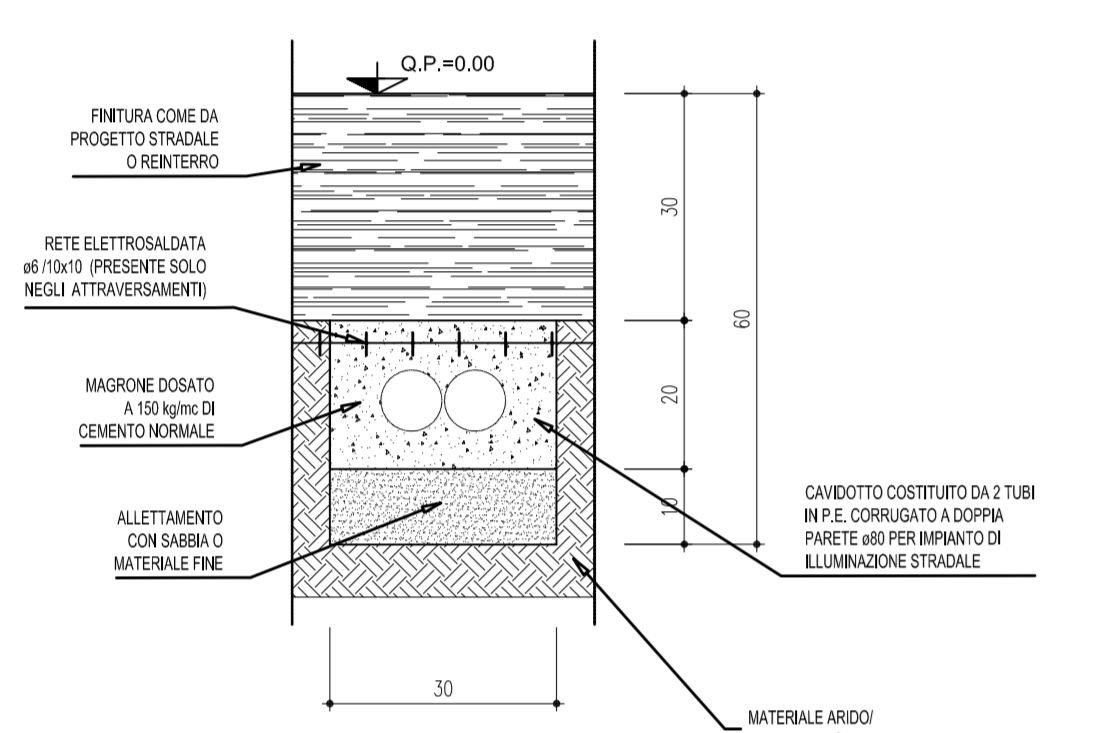
SEZIONE STRADALE C-C' CON ILLUMINAZIONE SVINCOLI - SCALA 1:100



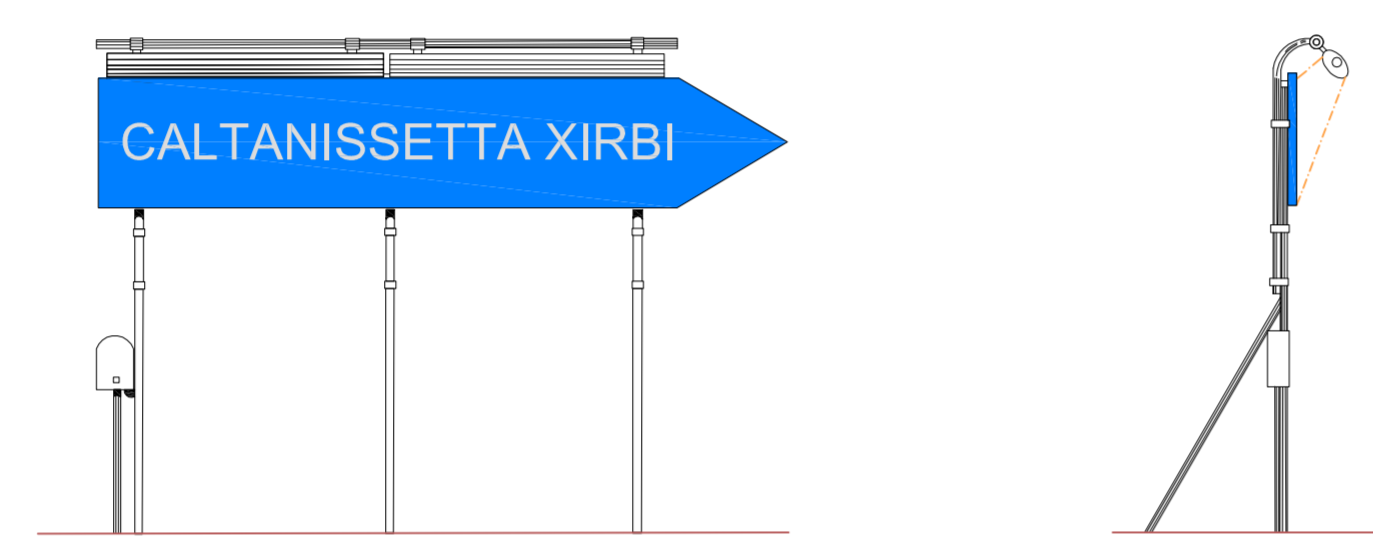
SEZIONE STRADALE L-L' CON ILLUMINAZIONE SVINCOLI - SCALA 1:100



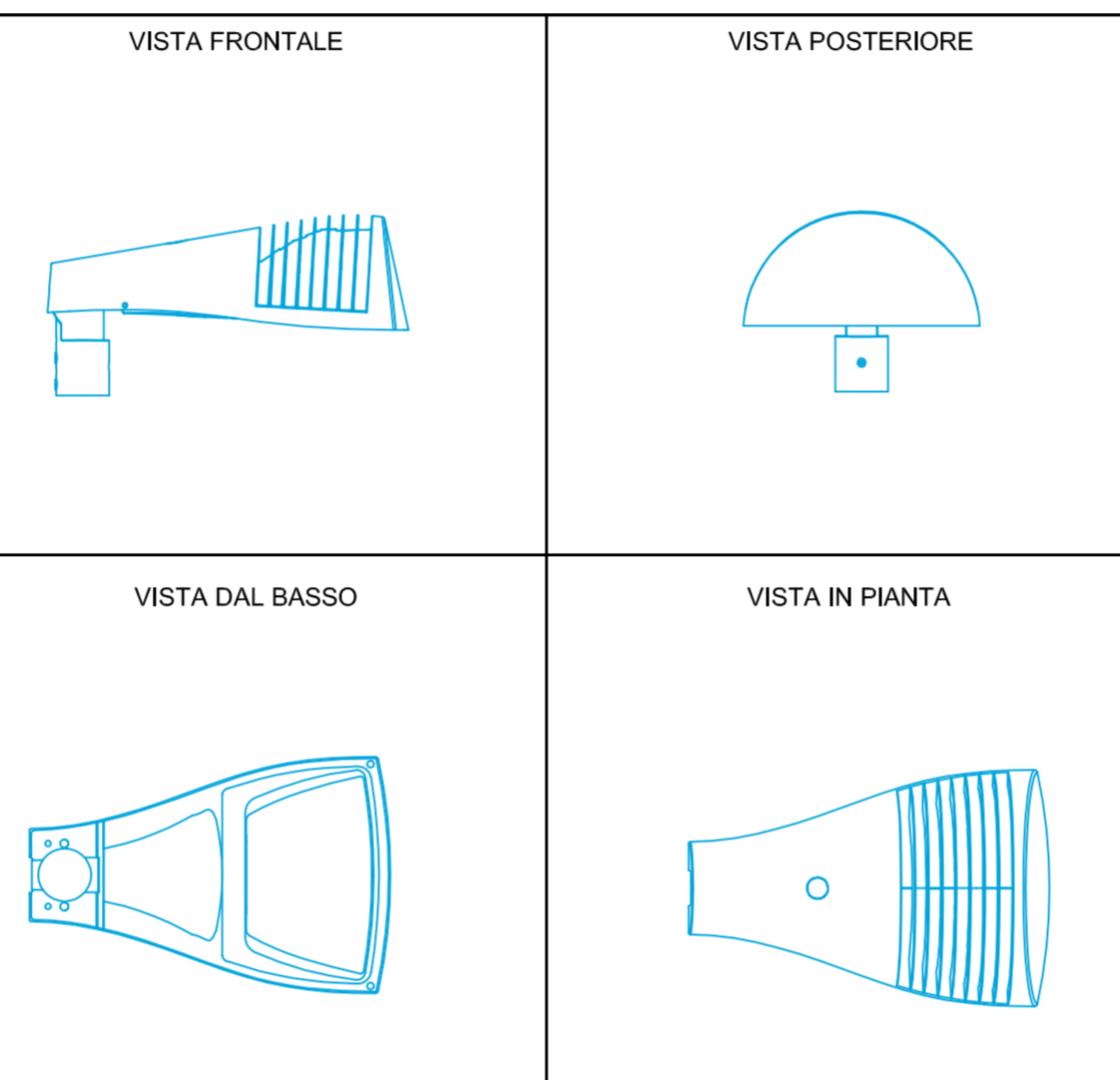
SEZIONE DI SCAVO PER ILLUMINAZIONE SVINCOLI - RAMPE E ROTATORIE



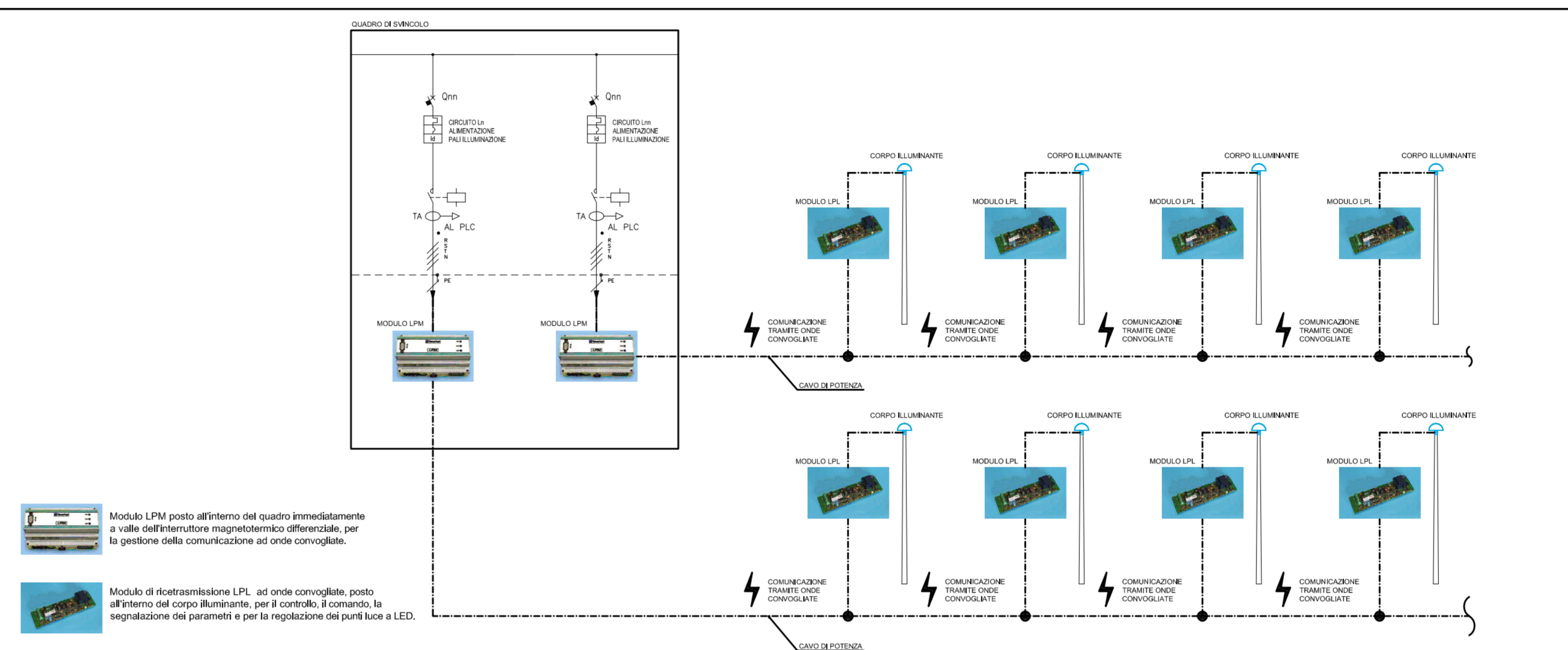
PARTICOLARE CARTELLO 'FRECCIONE DI BIVIO' POSIZIONATO IN CORRISPONDENZA DEL BIVIO DI SVINCOLO



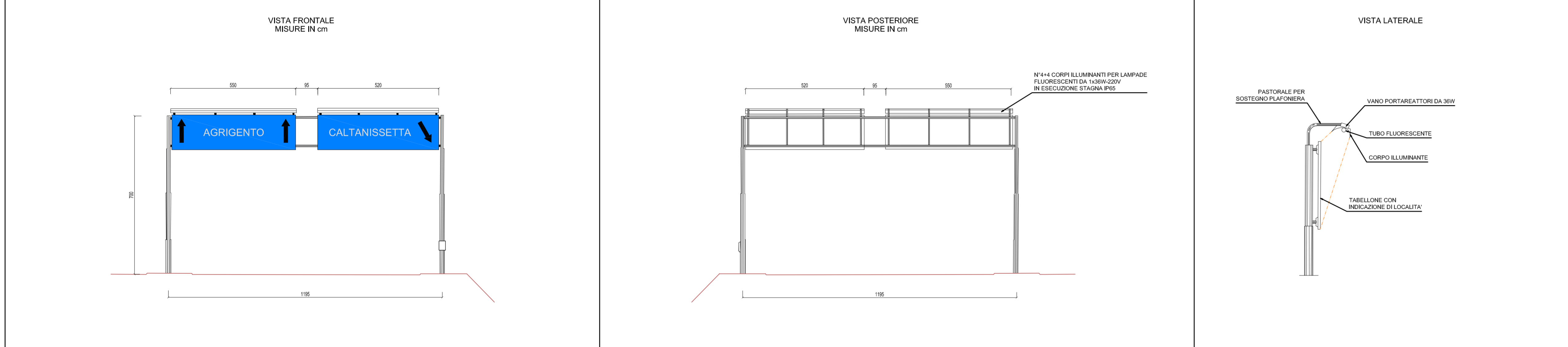
PARTICOLARE ARMATURA STRADALE A LED - 98/84 LED



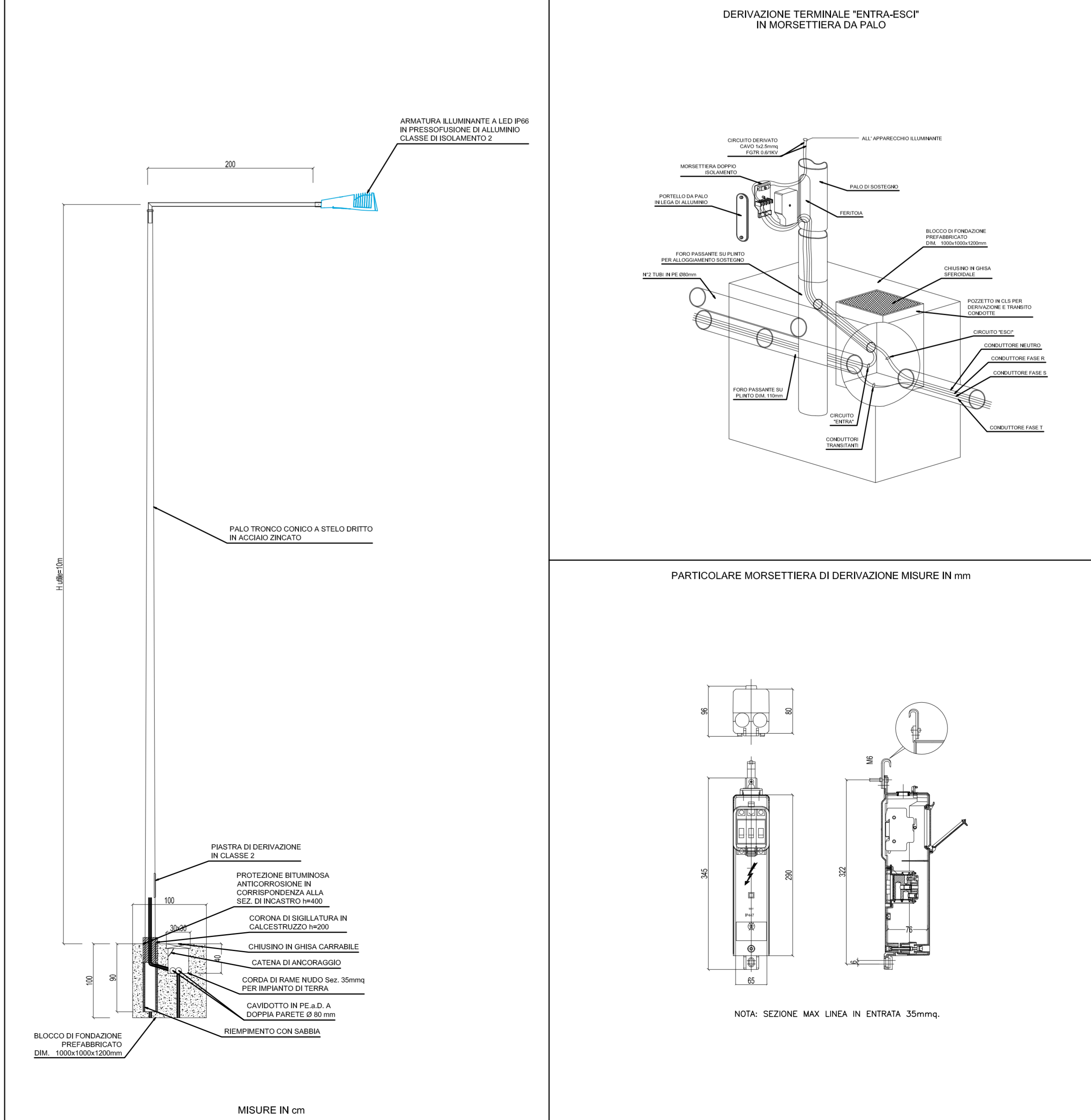
SCHEMA FUNZIONALE E DETTAGLI SISTEMA DI REGOLAZIONE DEL FLUSSO LUMINOSO



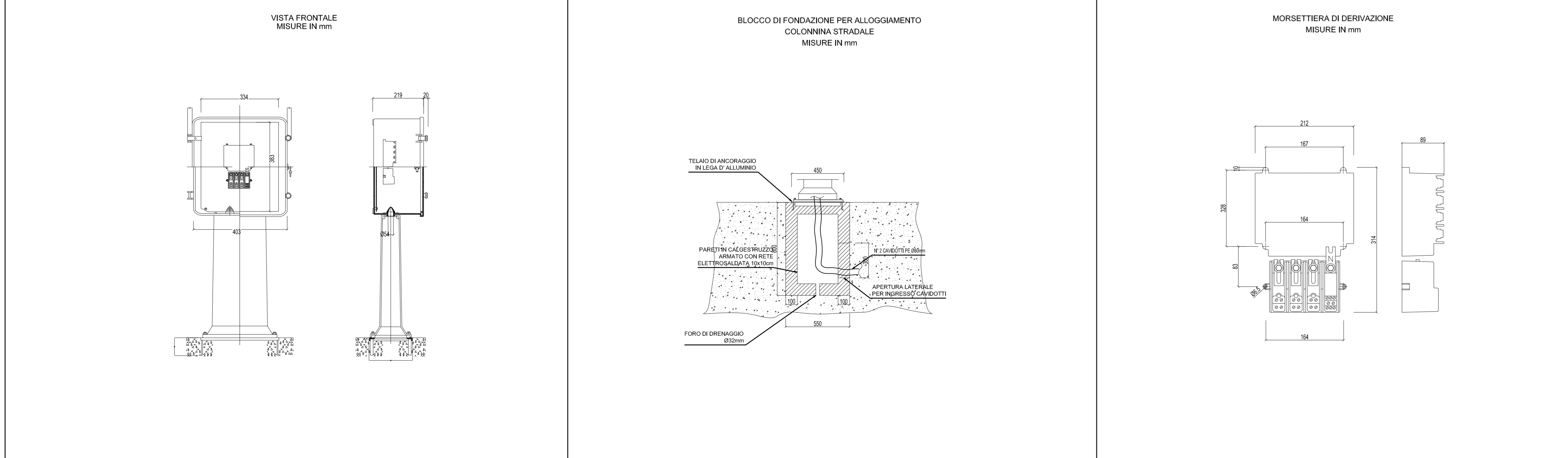
PUNTO DI ALIMENTAZIONE PER PORTALE A PONTE POSIZIONATO A 250mt DAL BIVIO DI SVINCOLO



PUNTO LUCE PER ILLUMINAZIONE STRADALE A SBRACCIO SINGOLO



PARTICOLARE COLONNINA STRADALE PER ESECUZIONE CENTRO SMISTAMENTO CAVI

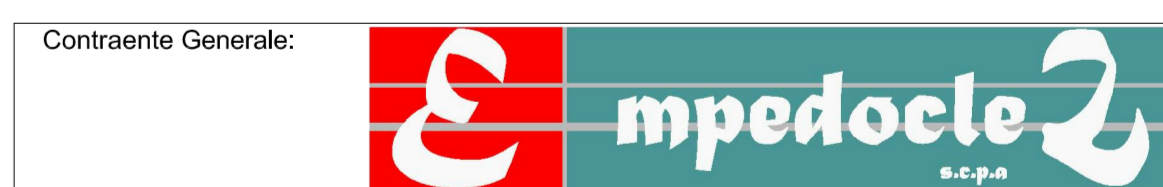


N.B.: NELLE SEZIONI STRADALI IN CORRISPONDENZA DEL BASAMENTO DI SOSTEGNO DEL PALO, LE DUE TUBAZIONI PE Ø80 DELL'IMPIANTO DI ILLUMINAZIONE VENGONO FATTE SALIRE ALL'INTERNO DEL POZZETTO 30x30x40 cm RICAVATO NEL BASAMENTO STESSO



PA 12/09
CORRIDOIO PLURIMODALE TIRRENICO - NORD EUROPA
ITINERARIO AGRIGENTO - CALTANISSETTA - A19
S.S. N° 640 "DI PORTO EMPEDOCLE"
AMMODERNAMENTO E ADEGUAMENTO ALLA CAT. B DEL D.M. 5.11.2001
Dal km 44+000 allo svincolo con l'A19

PROGETTO ESECUTIVO



IMPIANTI TECNOLOGICI
ILLUMINAZIONE ED IMPIANTI IN GALLERIA
ILLUMINAZIONE ESTERNA
SVINCOLO CALTANISSETTA XIRBI - DETTAGLI REALIZZATIVI

Codice Unico Progetto (CUP) : F91B0900070001
Codice Elaborato: PA12_09 - E 1 | 6 | 9 | I | S | 2 | 0 | 4 | S | V | 0 | 4 | K | O | X | 0 | 4 | 0 | B VARIE

REV.	DATA	DESCRIZIONE	REDATTO	VERIFICATO	APPROVATO	AUTORIZZATO
B	Novembre 2011	Ri. Istruttoria prot. CDG-0141142-P del 19/10/11	R. TARSÌ	G. MONORICCO	M. LITI	P. PAGLINI
A	Aprile 2011	EMISSIONE	R. TARSÌ	G. MONORICCO	M. LITI	P. PAGLINI

Responsible del procedimento: Ing. MAURIZIO ARAMINI

Il Progettista: **ORDINE DEGLI INGEGNERI DI SIRACUSA**

Il Consulente Specialista: **ORDINE DEGLI INGEGNERI DI SIRACUSA**

Il Geologo: **ORDINE DEI GEOLGICI DELLA SIRACUSA**

Il Coordinatore per la sicurezza in base al progetto: **ORDINE DEI PERITI AGRICOLI DELLA SIRACUSA**

Il Direttore dei lavori: **ORDINE DEI PERITI AGRICOLI DELLA SIRACUSA**