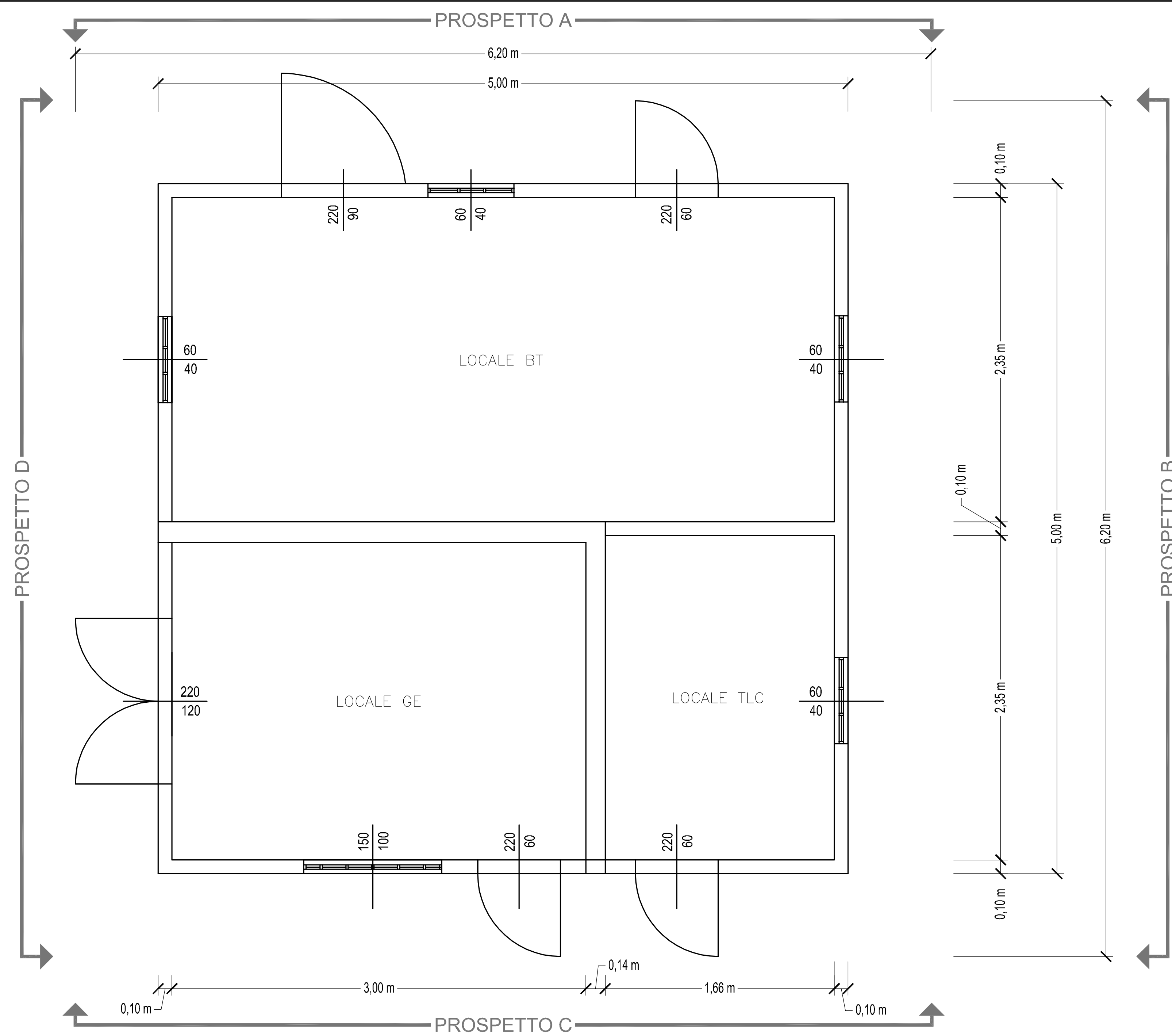
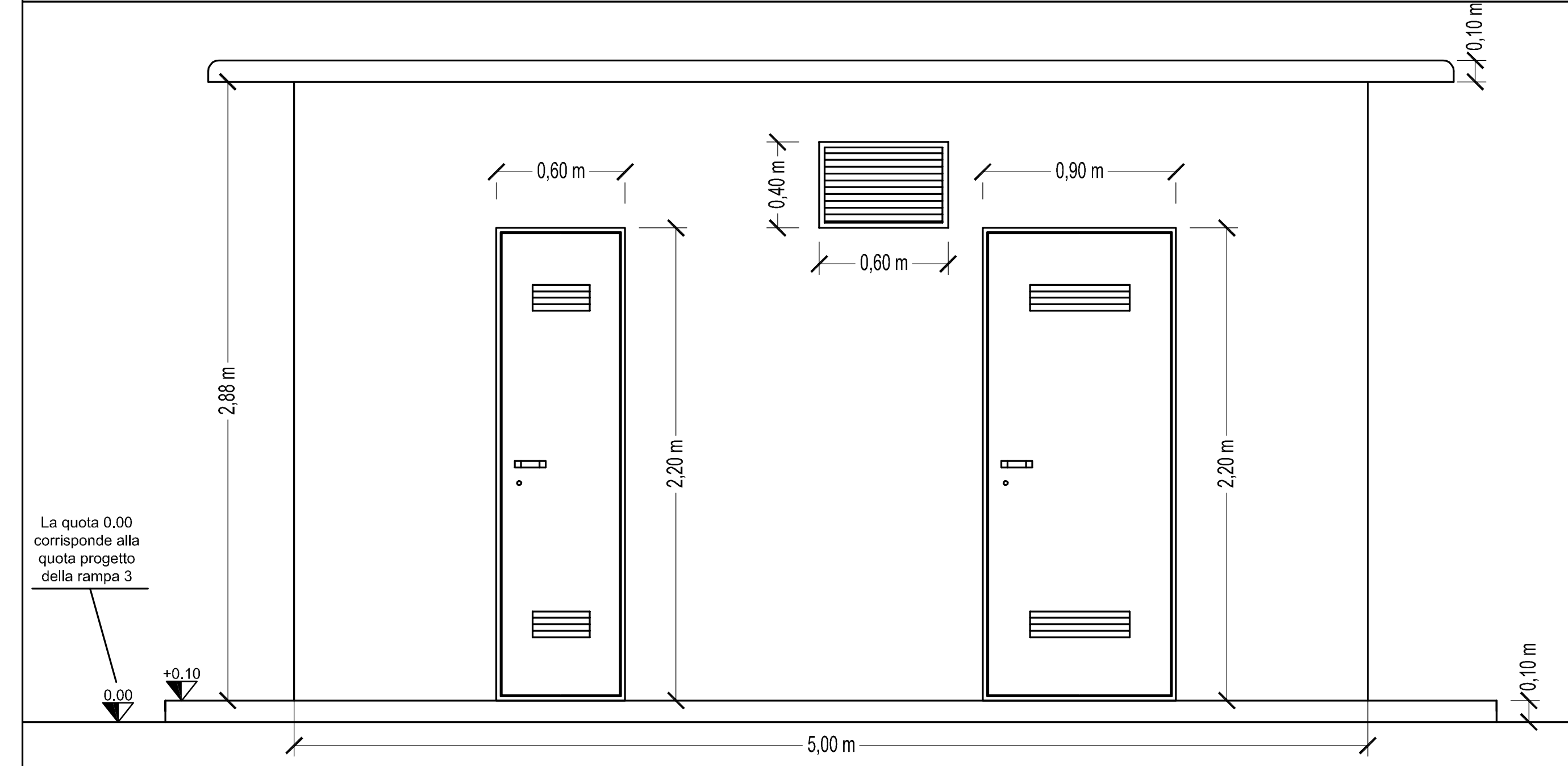


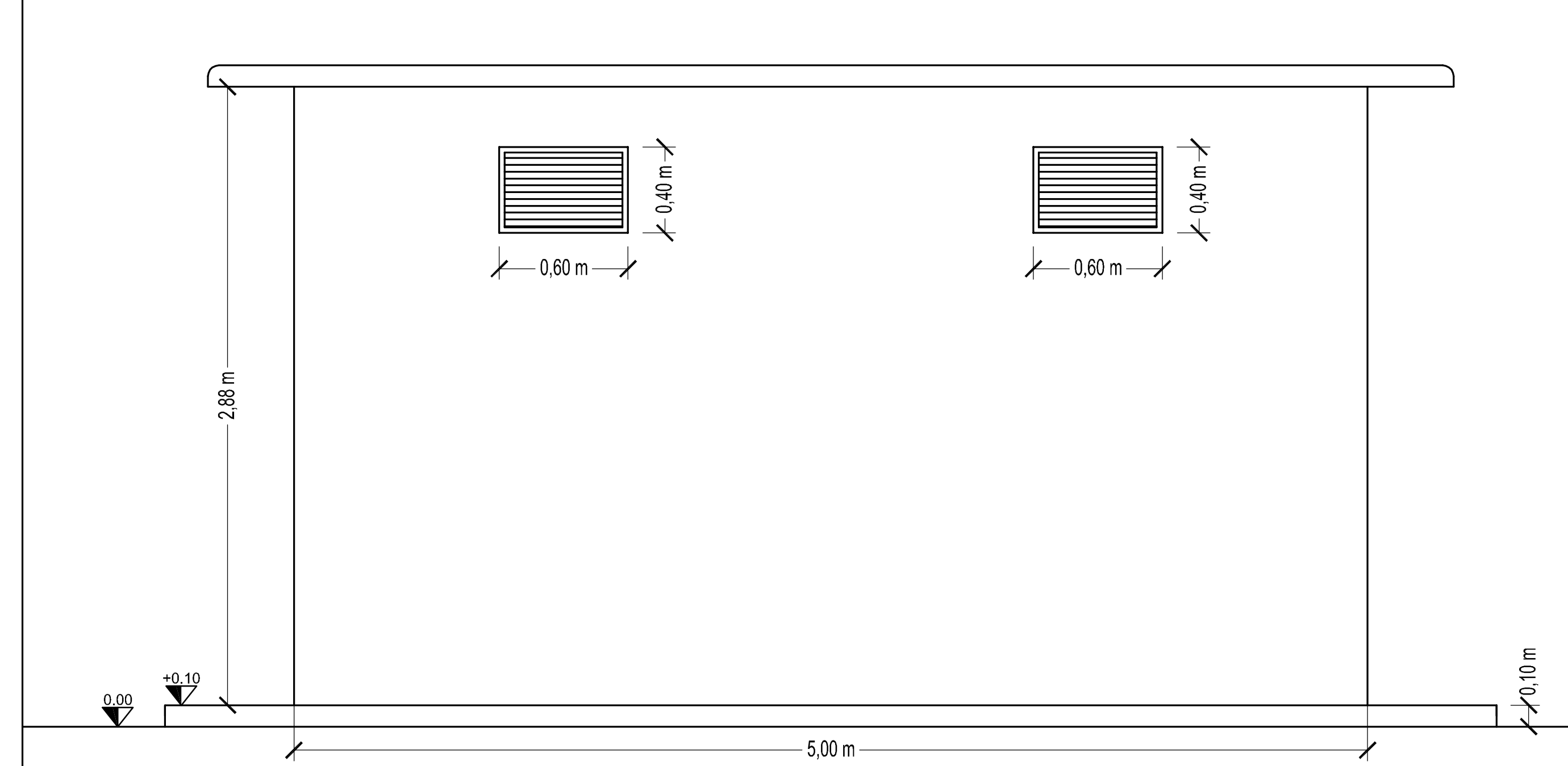
PIANTA LOCALE TECNICO - SCALA 1:50



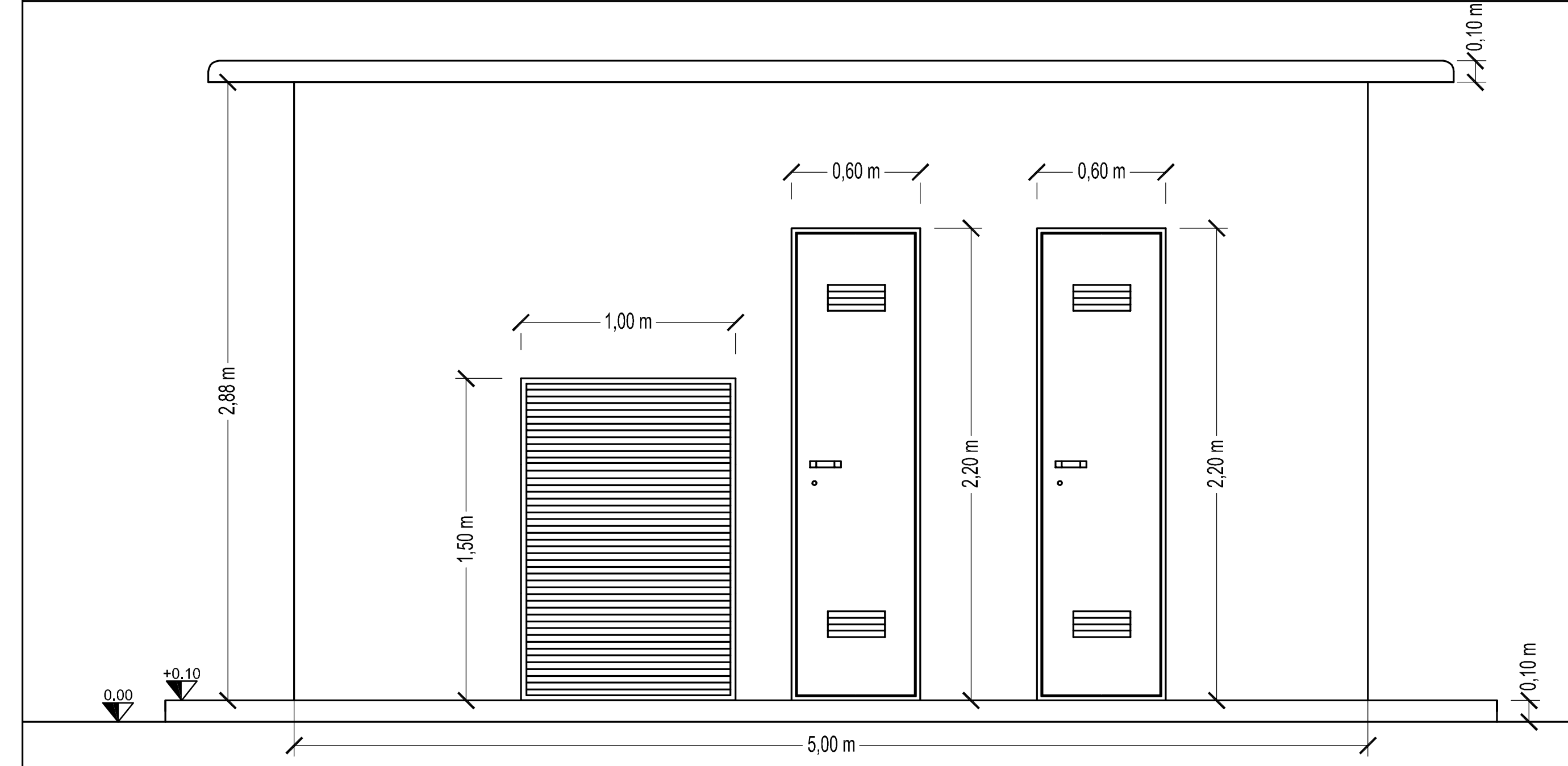
PROSPETTO A - SCALA 1:50



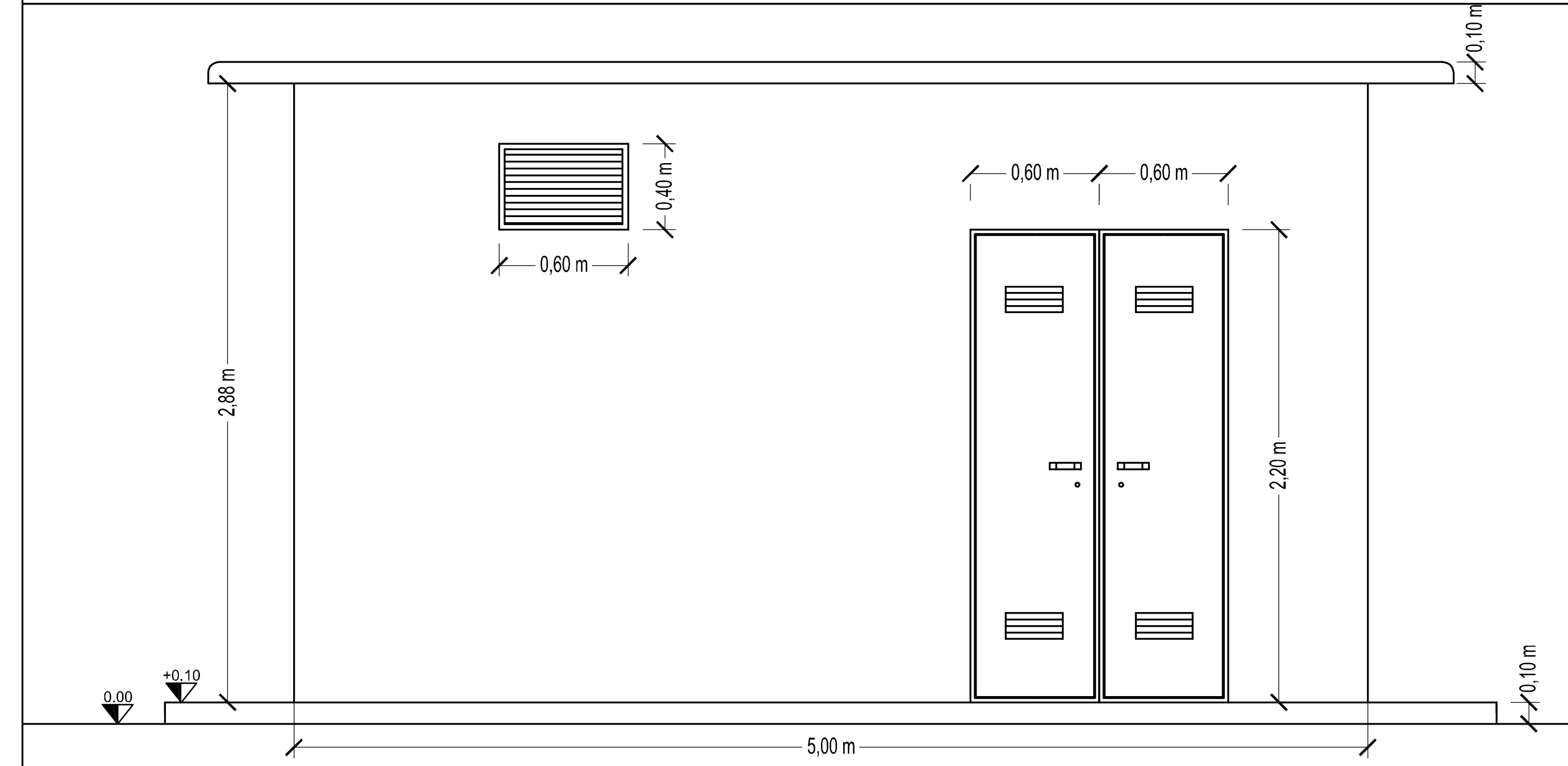
PROSPETTO B - SCALA 1:50



PROSPETTO C - SCALA 1:50



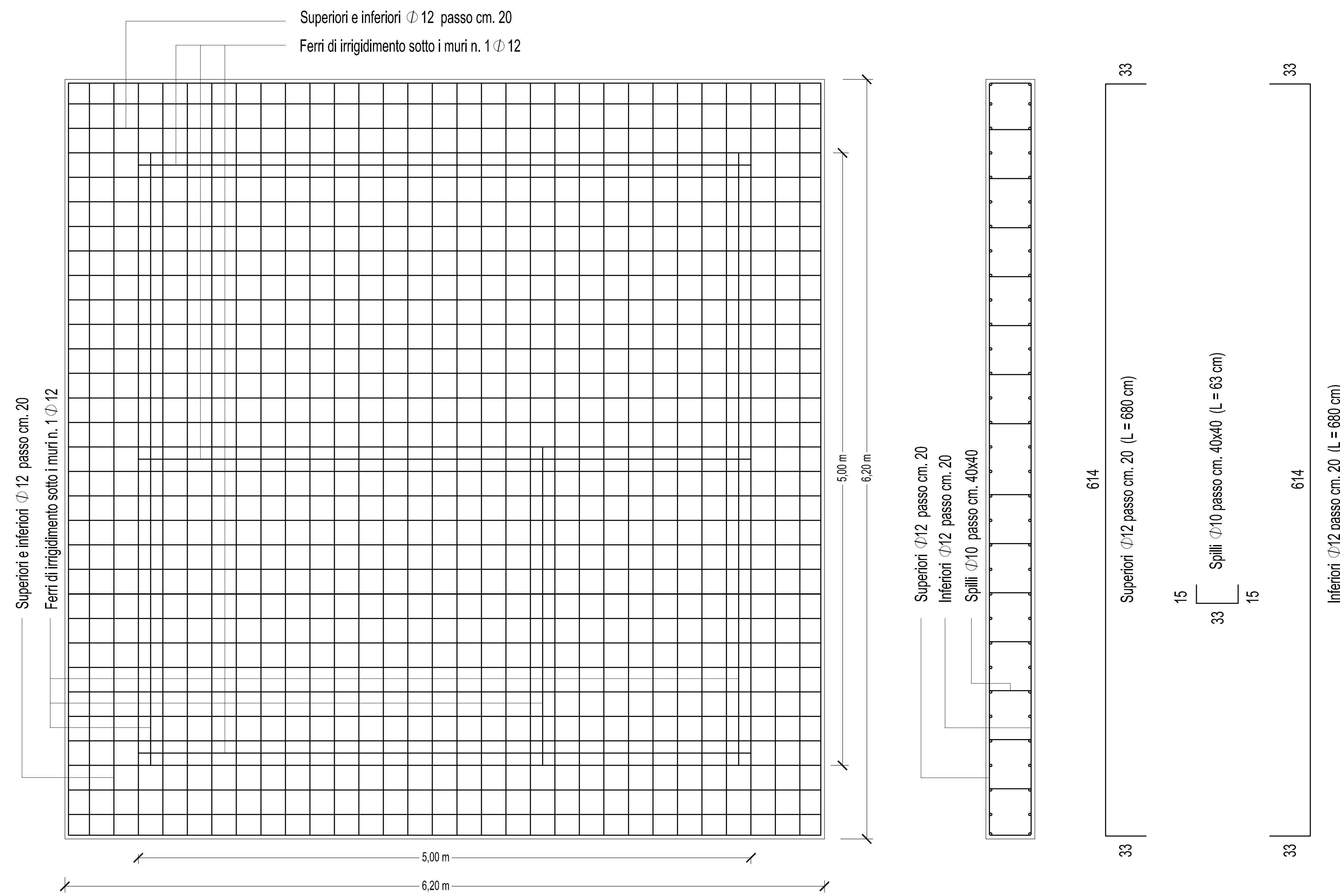
PROSPETTO D - SCALA 1:50



FINITURE

- STRUTTURA IN C.A.V.  
Struttura in cemento armato vibrato costituita da pannelli in c.a. dello spessore di 10 cm
- TINTEGGIATURA INTERNA  
Tinteggiatura delle pareti interne eseguita con resine al quarzo, colore bianco
- TINTEGGIATURA ESTERNA  
Tinteggiatura delle pareti esterne con pitture al quarzo, colore grigio chiaro
- Impermeabilizzazione della copertura mediante l'applicazione a caldo di guaina bituminosa avente spessore di 4 mm
- Pavimento industriale (spessore 10 cm) a spolvero eseguito con calcestruzzo resistenza caratteristica C20/25

ARMATURE: PIANTE, SEZIONE E TIPOLOGIA FERRI - SCALA 1:50



**ANAS S.p.A.**  
DIREZIONE CENTRALE PROGRAMMAZIONE PROGETTAZIONE

PA 12/09  
CORRIDOIO PLURIMODALE TIRRENICO - NORD EUROPA  
ITINERARIO AGRIGENTO - CALTANISSETTA - A19  
S.S. N° 640 "DI PORTO EMPEDOCLE"  
AMMODERNAMENTO E ADEGUAMENTO ALLA CAT. B DEL D.M. 5.11.2001  
Dal km 44+000 allo svincolo con l'A19

**PROGETTO ESECUTIVO**

Contraente Generale: **Empedocle**

**IMPIANTI TECNOLOGICI  
ILLUMINAZIONE E IMPIANTI IN GALLERIA  
ILLUMINAZIONE ESTERNA  
SVINCOLO AUTOSTRADA A19 - OPERE CIVILI  
PUNTO DI ALIMENTAZIONE IN BASSA TENSIONE**

Codice Unico Progetto (CUP) : F91B09000070001  
Codice Elaborato: PA12\_09 - E 1 7 1 | S 2 0 6 | S V 0 6 | K | P Z | 0 6 8 | A | VARIE

REV.	DATA	DESCRIZIONE	REDATTO	VERIFICATO	APPROVATO	AUTORIZZATO
A	Aprile 2011	EMISSIONE	R. TARSI	G. MONORCHIO	M. LITI	P. PAGLINI

Responsabile del procedimento: Ing. MAURIZIO ARAMINI

Il Progettista: **ING. GIULIO LUCA VENTURA**  
Il Consulente Specialista: **ING. GIANNI DOMENICO MURRO**  
Il Geologo: **ING. GIUSEPPE D'ANGELO**  
Il Coordinatore per la sicurezza in fase di progetto: **ING. GIUSEPPE D'ANGELO**  
Il Direttore dei lavori: **ING. GIUSEPPE D'ANGELO**