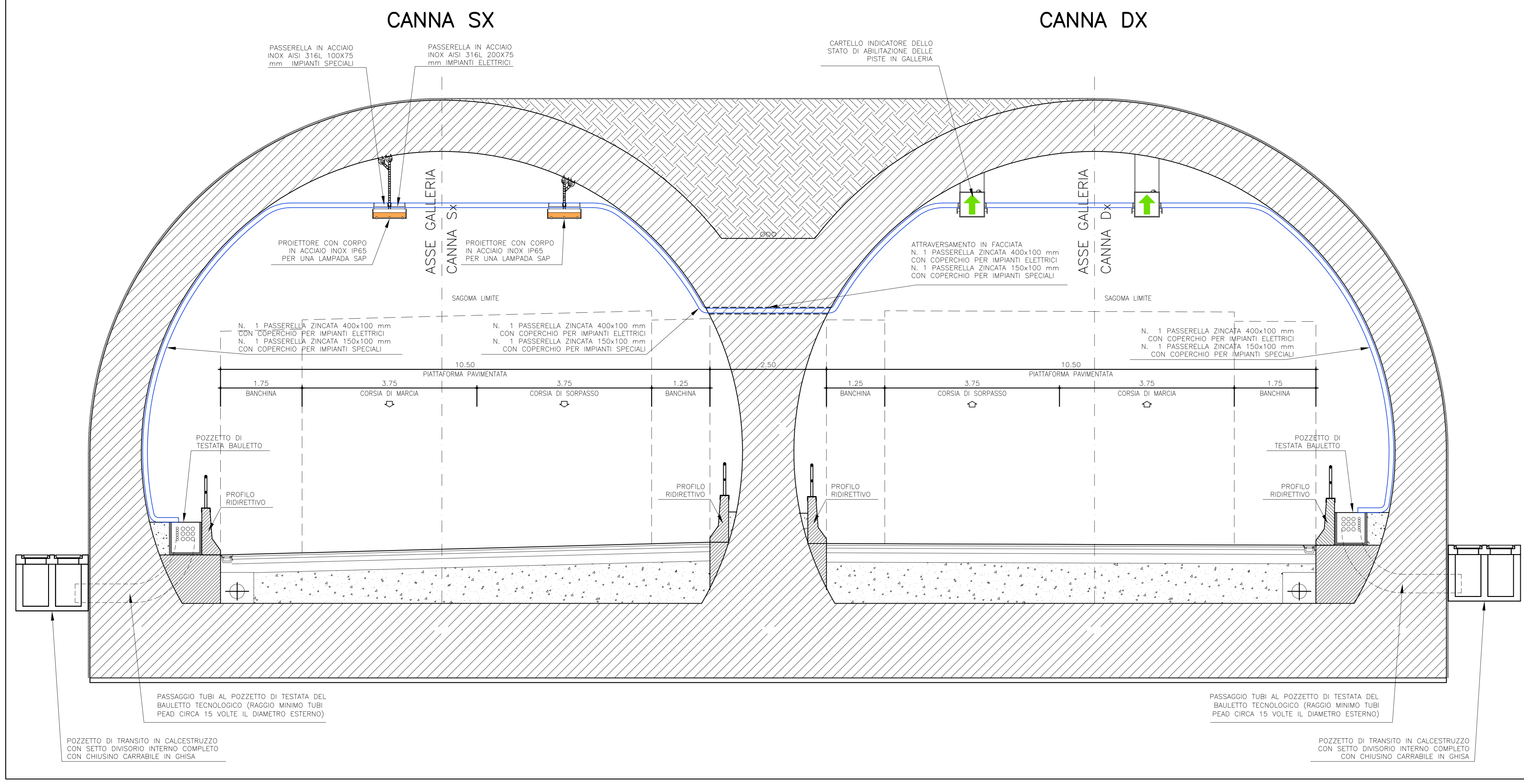
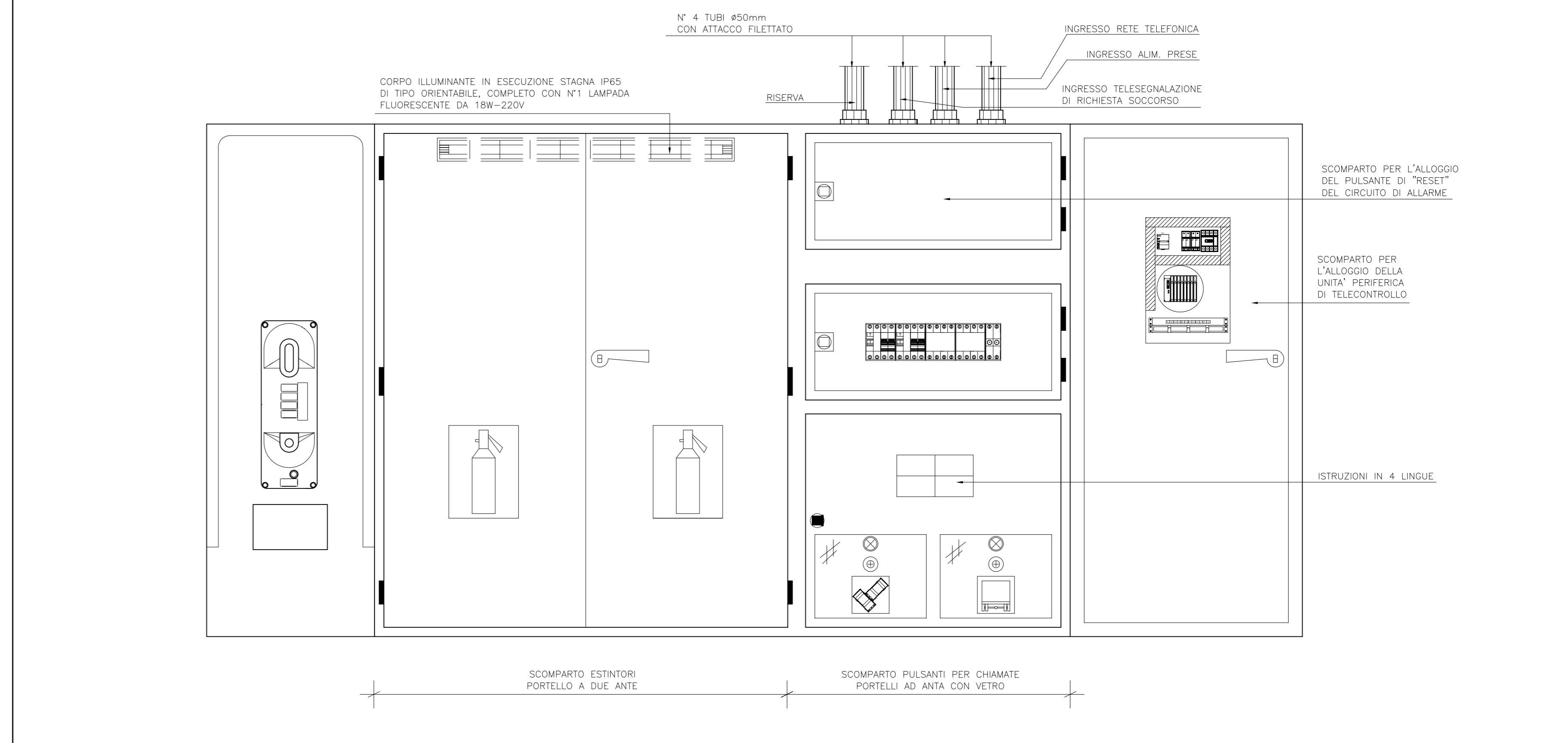


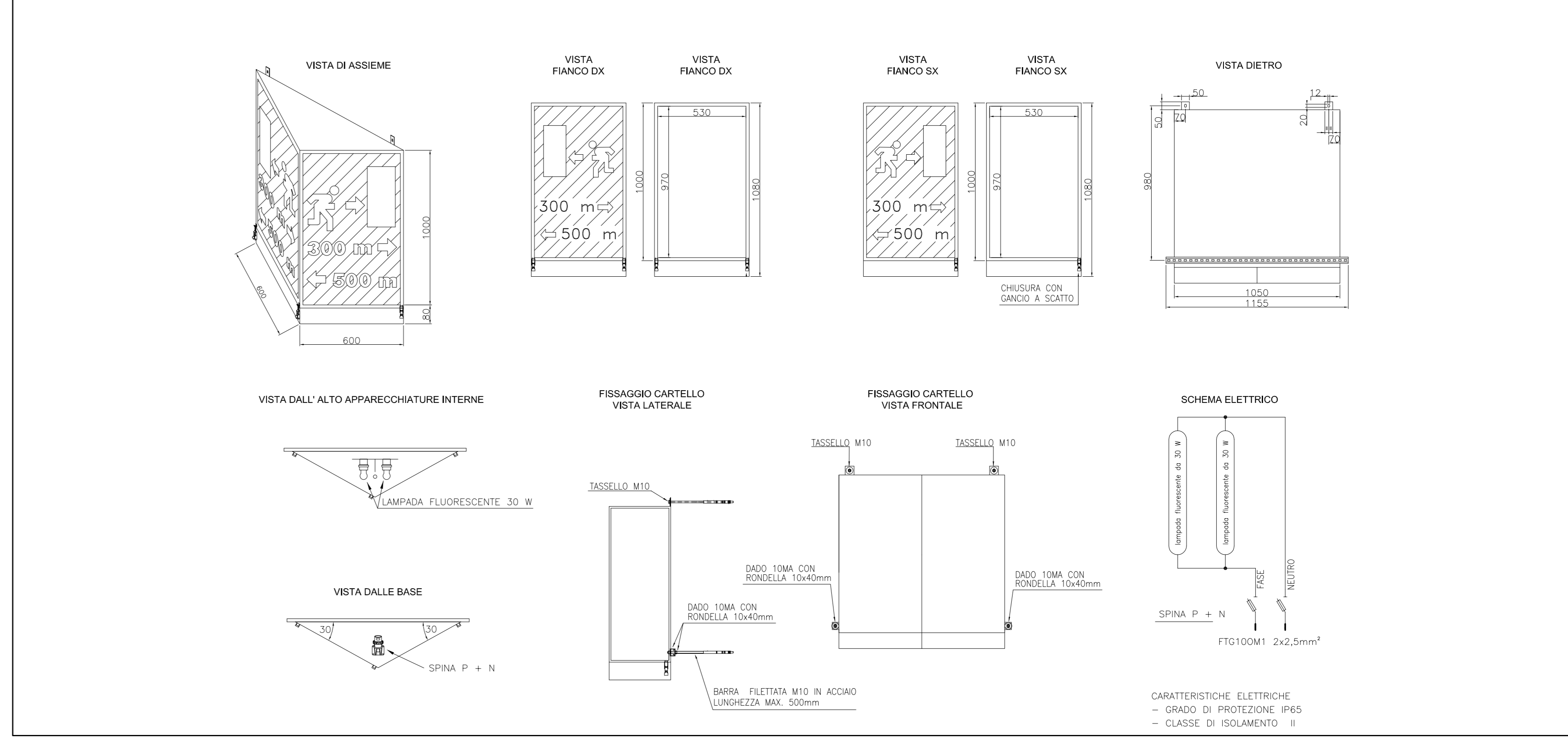
SEZIONE IN CORRISPONDENZA DELL'IMBOCCO LATO AGRIGENTO
(SCALA 1:50)



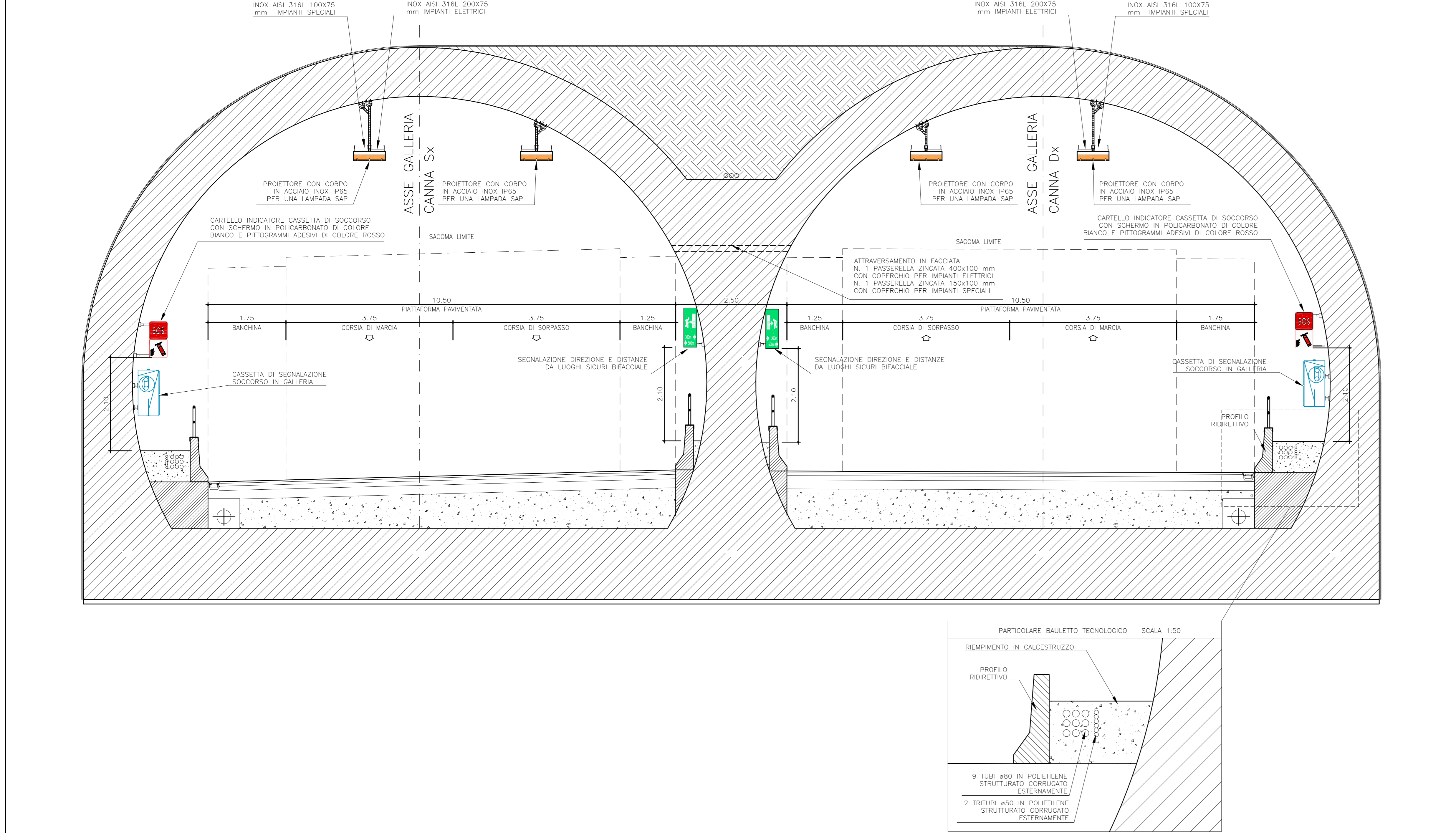
CASSETTA DI SEGNALAZIONE SOCCORSO IN GALLERIA



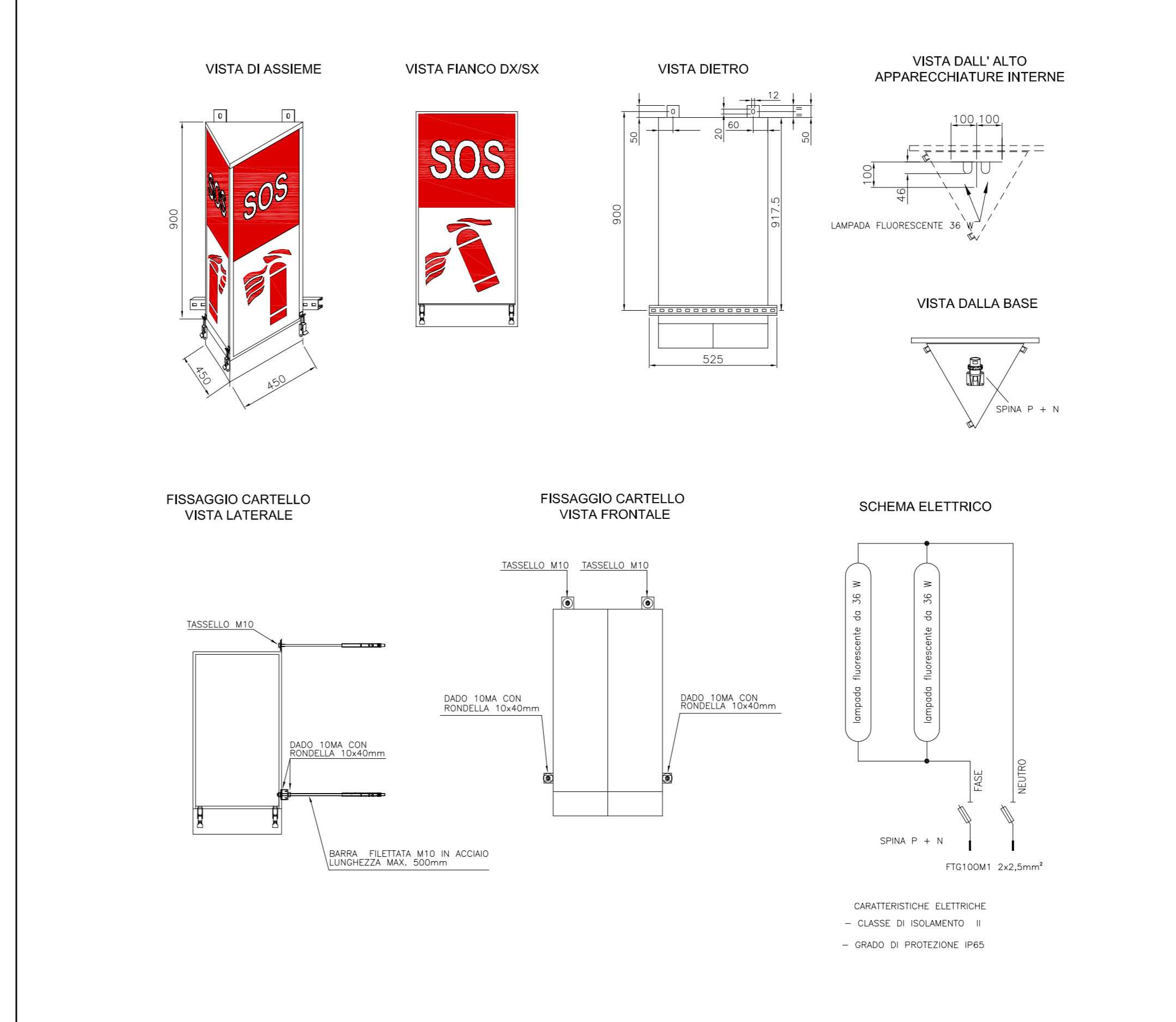
PARTICOLARE SEGNALE "DISTANZA DA LUOGO SICURO"



SEZIONE IN CORRISPONDENZA CASSETTA SOS E CARTELLI COMPOSITI DI SEGNALAZIONE PERICOLO
(SCALA 1:50)



PARTICOLARE SEGNALE ARMADIO SOS CON ESTINTORE BIFACCIALE



ANAS S.p.A.
DIREZIONE CENTRALE PROGRAMMAZIONE PROGETTAZIONE

PA 12/09
CORRIDOIO PLURIMODALE TIRRENICO - NORD EUROPA
ITINERARIO AGRIGENTO - CALTANISSETTA - A19
S.S. N° 640 "DI PORTO EMPEDOCLE"
AMMODERNAMENTO E ADEGUAMENTO ALLA CAT. B DEL D.M. 5.11.2001
Dal km 44+000 allo svincolo con l'A19

PROGETTO ESECUTIVO

Contratto Generale: **Empedocle**

IMPIANTI TECNOLOGICI
ILLUMINAZIONE ED IMPIANTI IN GALLERIA
IMPIANTI IN GALLERIA
GALLERIA ROVETTELLO - SEZIONI TIPO E DETTAGLI REALIZZATIVI

Codice Unico Progetto (CUP): F91B0900070001
Codice Elaborato: PA12_09 - E 1 7 2 | S 2 0 7 | G A 0 1 | K | B | X | 0 7 5 | B VARIE

F									
E									
D									
C									
B	Novembre 2011	REV. Istruttoria pro. CDG-414142P del 19/10/11	R. TARSI	G. MONORCHIO	M. LITI	P. PAGLINI			
A	Aprile 2011	EMMISSIONE	R. TARSI	G. MONORCHIO	M. LITI	P. PAGLINI			
REV.	DATA	DESCRIZIONE	REDATTO	VERIFICATO	APPROVATO	AUTORIZZATO			
Responsabile del procedimento: Ing. MAURIZIO ARAMINI									

Il Progettista: **ING. LUCA MARINO**
Il Consulente Specialista: **ING. MAURIZIO ARAMINI**
Il Geologo: **ING. MAURIZIO ARAMINI**
Il Coordinatore per la sicurezza in fase di progetto: **ING. MAURIZIO ARAMINI**
Il Direttore dei lavori: **ING. MAURIZIO ARAMINI**