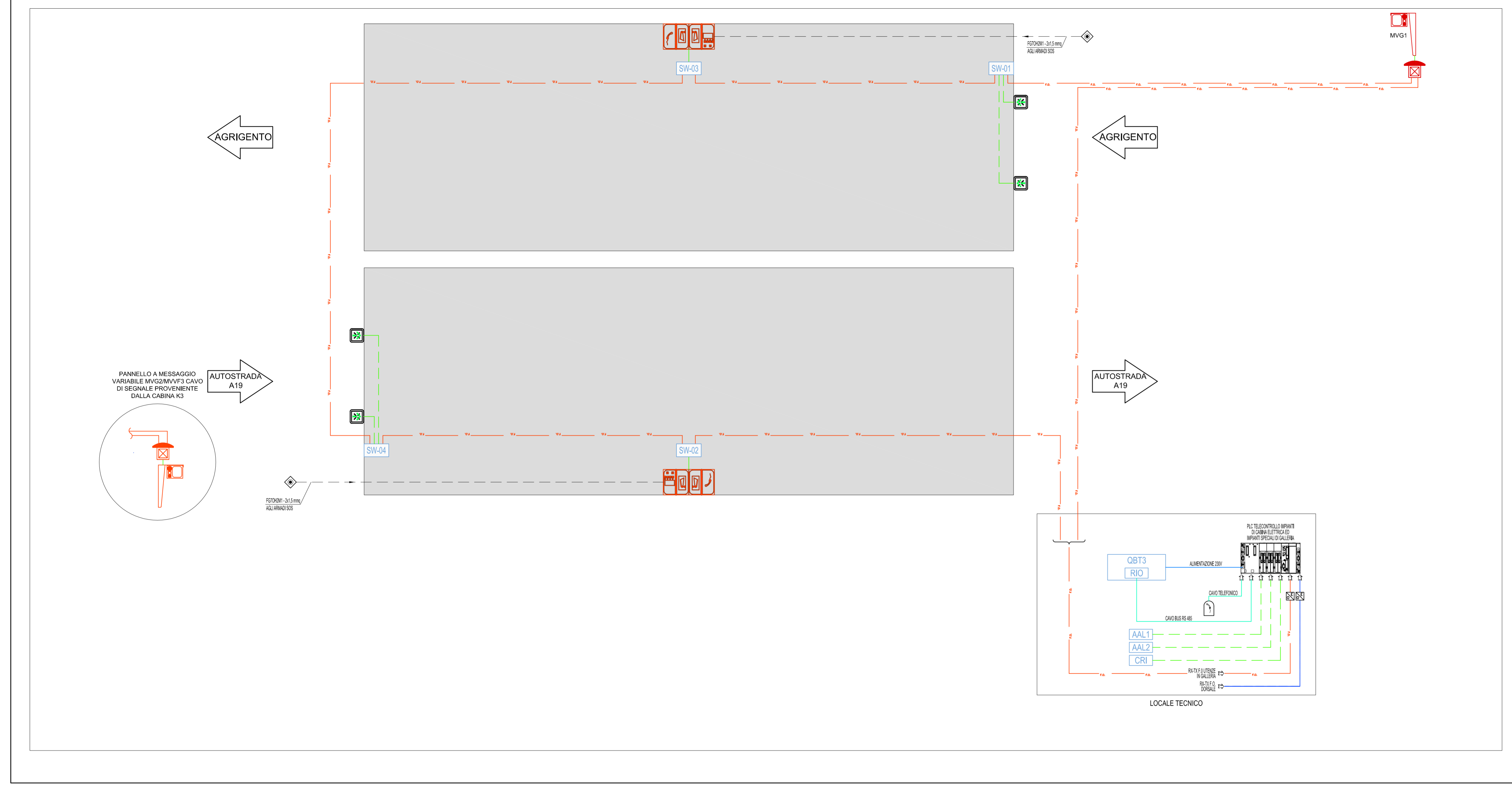
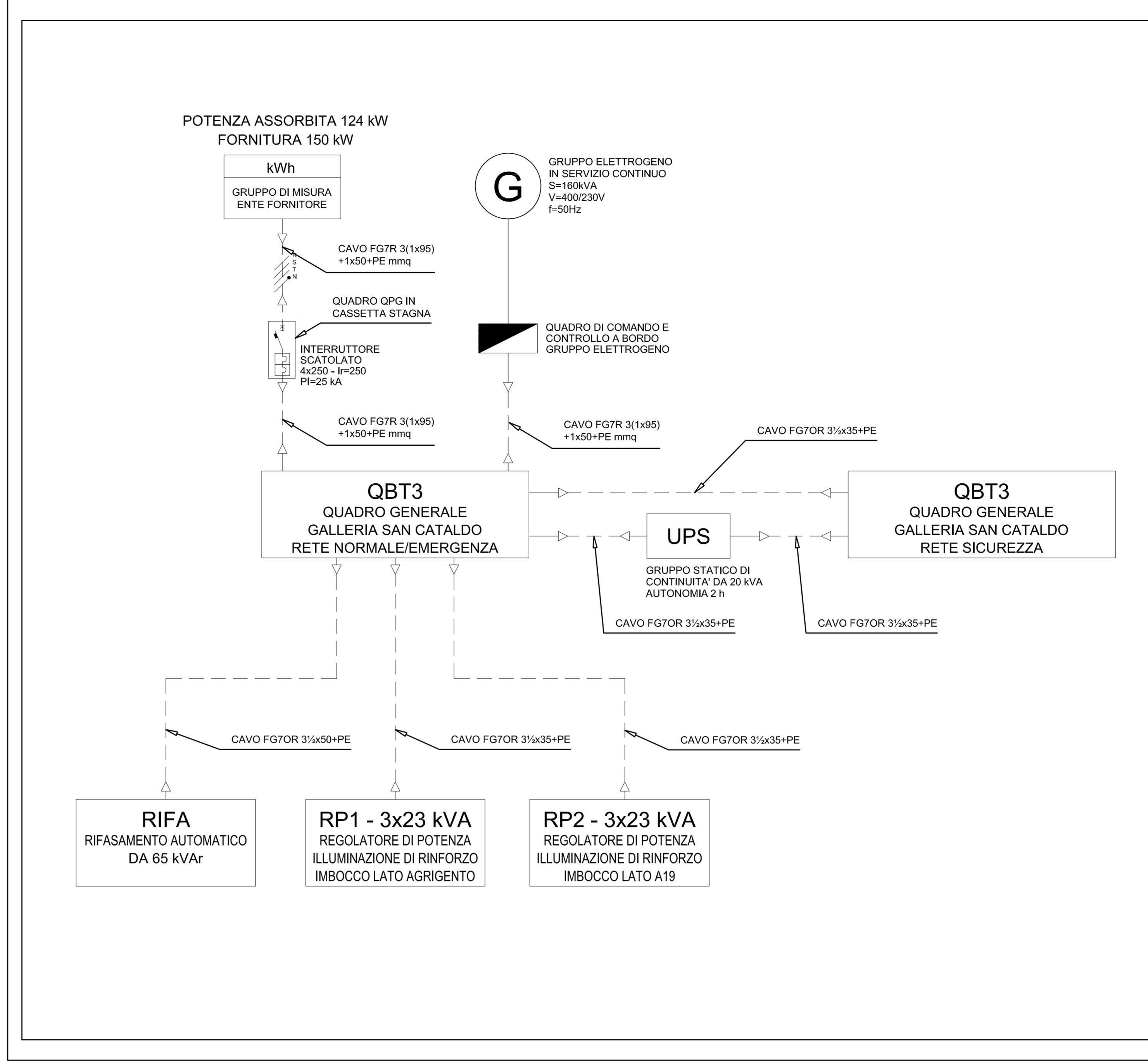


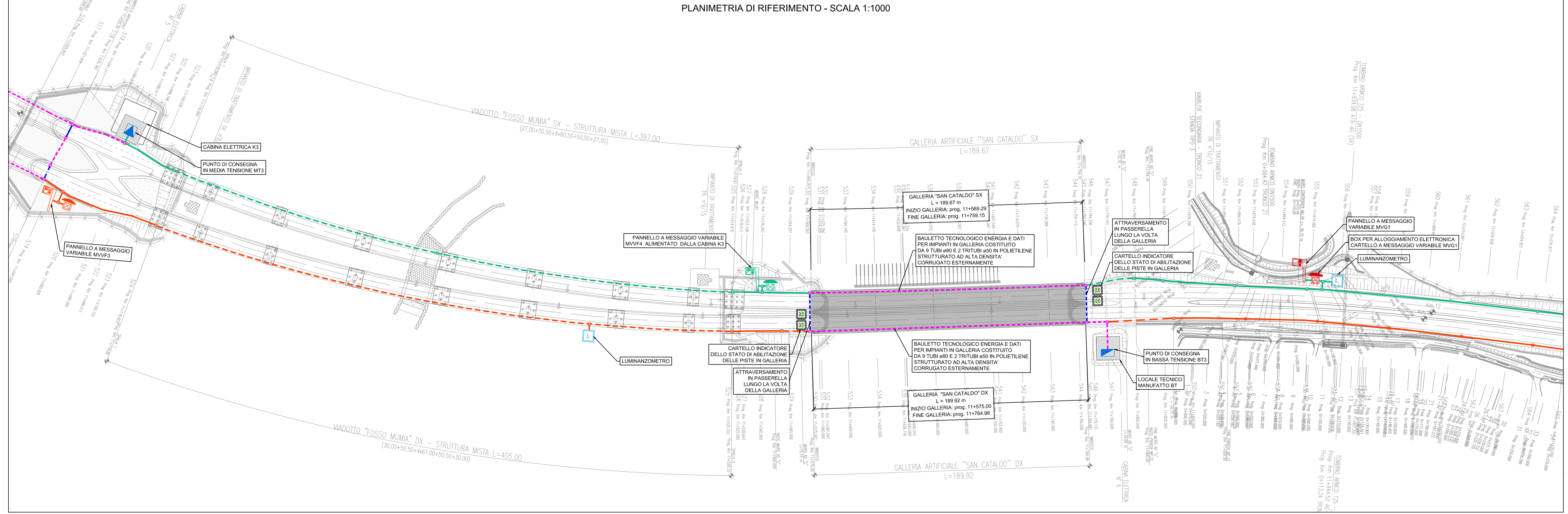
SCHEMA A BLOCCHI COLLEGAMENTI DI SEGNALE IMPIANTO DI TELECONTROLLO



SCHEMA A BLOCCHI IMPIANTO ELETTRICO

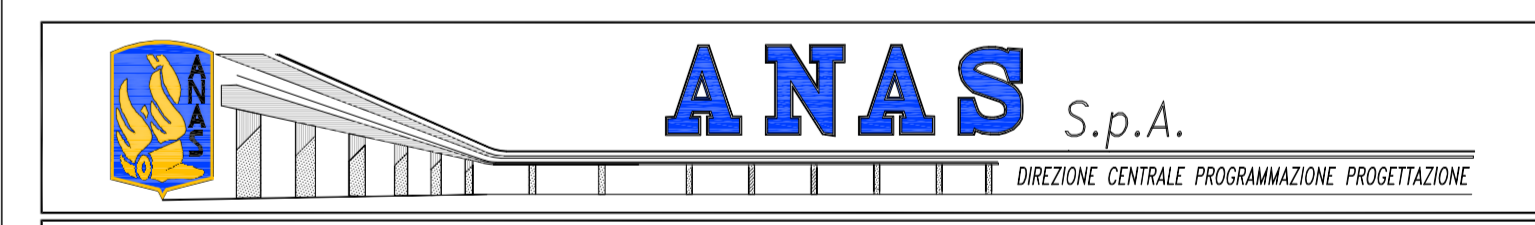


PLANIMETRIA DI RIFERIMENTO - SCALA 1:1000



LEGENDA

SIMBOLO	DESCRIZIONE
QGX	QUADRO ELETTRICO GENERALE GALLERIA COMPRESIVO DI UNITA' REMOTE INPUT OUTPUT (RIO)
■ ■ ■	POZZETTO DI TRANSITO IN CALCESTRUZZO CON SETTO DIVISORIO INTERNO COMPLETO CON CHRUSINO CARRABILE IN GHISA
■ ■ ■ ■ ■	BAULETTO TECNOLOGICO ENERGIA E DATI PER IMPIANTI IN GALLERIA COSTITUITO DA 9 TUBI ø80 E 2 TRITUBI ø50 IN POLIETILENE STRUTTURATO AD ALTA DENSITA' CORRUGATO ESTERNAMENTE
■ ■ ■ ■ ■	CAVODOTTO INTERRATO DEL TIPO A DOPPIO STRATO IN POLIETILENE STRUTTURATO AD ALTA DENSITA' COMPRESIVO N.2 TUBI PE AD. A DOPPIA PARETE Ø 160mm PER GESTORE DISTRIBUZIONE ELETTRICA MT BT N.1 TUBO PE AD. Ø 50mm PER GESTORE DELLA STRADA N.1 TRITUBO PE AD. Ø 50mm PER IMPIANTI DI UTENZA (N.1 CAVO ARMATO A 6 FIBRE OTTICHE DI TIPO MONOMODALE 9125kercon)
■ ■ ■ ■ ■	CAVODOTTO ANNEGATO NEL CLS PASSANTE IN CORRISPONDENZA DI MURI E PARATE COMPRESIVO N.2 TUBI PE AD. A DOPPIA PARETE Ø 160mm PER GESTORE DISTRIBUZIONE ELETTRICA MT BT N.1 TUBO PE AD. A DOPPIA PARETE Ø 160mm PER GESTORE DELLA STRADA N.1 TRITUBO PE AD. Ø 50mm PER IMPIANTI DI UTENZA (N.1 CAVO ARMATO A 6 FIBRE OTTICHE DI TIPO MONOMODALE 9125kercon)
■ ■ ■ ■ ■	PERCORSO SU VIADOTTO IN CAVODOTTO ANNEGATO NELLA STRUTTURA COMPRESIVO N.2 TUBI PE AD. A DOPPIA PARETE Ø 160mm PER GESTORE DISTRIBUZIONE ELETTRICA MT BT N.1 TUBO PE AD. A DOPPIA PARETE Ø 160mm PER GESTORE DELLA STRADA N.1 TRITUBO PE AD. Ø 50mm PER IMPIANTI DI UTENZA (N.1 CAVO ARMATO A 6 FIBRE OTTICHE DI TIPO MONOMODALE 9125kercon)
■ ■ ■ ■ ■	CAVODOTTO INTERRATO DEL TIPO A DOPPIO STRATO IN POLIETILENE STRUTTURATO AD ALTA DENSITA' COMPRESIVO N.2 TUBI PE AD. Ø 50mm PER GESTORE RETE TELECOMUNICAZIONI N.1 TUBO PE AD. A DOPPIA PARETE Ø 160mm PER GESTORE DELLA STRADA N.1 TRITUBO PE AD. Ø 50mm PER IMPIANTI DI UTENZA (N.1 CAVO ARMATO A 6 FIBRE OTTICHE DI TIPO MONOMODALE 9125kercon)
■ ■ ■ ■ ■	CAVODOTTO ANNEGATO NEL CLS PASSANTE IN CORRISPONDENZA DI MURI E PARATE COMPRENDENTE N.2 TRITUBO PE AD. Ø 50mm PER GESTORE RETE TELECOMUNICAZIONI N.1 TRITUBO PE AD. Ø 50mm E N.1 TUBO IN PE AD. A DOPPIA PARETE Ø 160mm PER GESTORE DELLA STRADA N.1 TRITUBO PE AD. Ø 50mm PER IMPIANTI DI UTENZA (N.1 CAVO ARMATO A 6 FIBRE OTTICHE DI TIPO MONOMODALE 9125kercon)
■ ■ ■ ■ ■	PERCORSO SU VIADOTTO IN CAVODOTTO ANNEGATO NELLA STRUTTURA COMPRESIVO N.2 TRITUBO PE AD. Ø 50mm PER GESTORE RETE TELECOMUNICAZIONI N.1 TRITUBO PE AD. Ø 50mm E N.1 TUBO IN PE AD. A DOPPIA PARETE Ø 160mm PER GESTORE DELLA STRADA N.1 TRITUBO PE AD. Ø 50mm PER IMPIANTI DI UTENZA (N.1 CAVO ARMATO A 6 FIBRE OTTICHE DI TIPO MONOMODALE 9125kercon)
■ ■ ■ ■ ■	ATTRAVERSAMENTO STRADALE CON PROTEZIONE MECCANICA TRAMITE RETE ELETTROSDALDATA Ø 80mm A MAGLIA 10x10cm
■ ■ ■ ■ ■	PERCORSO IN N. 1 PASSERELLA ZINCATO PER IMPIANTI ELETTRICI 400x100. N. 1 PASSERELLA ZINCATO PER IMPIANTI SPECIALI 150x100 PASSANTI LUNGO LA VOLTA DELLA GALLERIA
AAL1	AMPLIFICATORE ATTUATORE LUMINAZZOMETRO LATO AGRIGENTO
AAL2	AMPLIFICATORE ATTUATORE LUMINAZZOMETRO LATO A19
CRI	CENTRALE RILEVAZIONE INCENDI LOCALE TECNICO
IPS	ARMADIO DI SEGNALEZIONE INCENDI IN ACCIAIO INOX AISI 316, IP65, DIM. L. 1300xH. 1700xP. 300mm ALLESTITO CON: - N° 2 ESTINTORI A RESE DA 4 kg - N° 1 PLAFONIERA CON TUBO FLUORESCENTE DA 1x18W - N° 4 PULSANTI DI SOCCORSO Ø 113 115x118 - N° 2 PULSANTI SEGNALEZIONE INCIDENTE GENERICO INCIDENTE CON MERCIG PERICOLOSE - N° 1 MODULO CONTATTI ALTERNI PER COLLEGAMENTO REMOTO - N° 1 STAZIONE DI DIALOGO IN FONIA CON TECNOLOGIA IP - N° 1 FINECORSIA PER CONTROLLO APERTURA PORTE E PRELIEVO ESTINTORE - SISTEMA DI ALLARME OTTICO-AUSTICO - PUNTO DI ALIMENTAZIONE
■ ■ ■ ■ ■	CARTELLO A MESSAGGIO VARIABILE A BANDIERA COLLEGATO ALL'ARMADIO SEGNALEZIONE SOCCORSO, CON SEMAFORO A TRE LUCI Ø300mm PER LA LENTE DI COLORE ROSSO E Ø200mm PER LE LENTI DI COLORE GIALLO E VERDE COMPLETO DI LAMPADINE CON OTTICA A LED DA 18W-230V. POSIZIONATO A 150m DAGLI IMBocchi DI GALLERIA
■ ■ ■ ■ ■	PANNELLO A MESSAGGIO VARIABILE A BANDIERA CON CARATTERI ALFANUMERICI PER SEGNALEZIONE DI PRESENZA DI VENTO FORTE POSIZIONATO IN PROSSIMITA' DELL'INIZIO DEL VIADOTTO
■ ■ ■ ■ ■	BOX PER ALLOGGIAMENTO ELETTRONICA CARTELLO A MESSAGGIO VARIABILE MVSF
■ ■ ■ ■ ■	ANEMOMETRO SU VIADOTTO PER LA RILEVAZIONE DELLA VELOCITA' DEL VENTO INSTALLATO SU PALO H=8000mm DIAMETRO 44x45mm COMPLETO DI CASSETTA DI SERVAZIONE ANCORATA A PALO CONTENENTE TRASFORMATORE 230V12V c.c.
■ ■ ■ ■ ■	CARTELLO INDICATORE DELLO STATO DI ABILITAZIONE DELLE PISTE IN GALLERIA COLLEGATO ALL'ARMADIO SEGNALEZIONE SOCCORSO, CON CORPO IN ESTRUSO DI DIM. 600x600mm IN ESSECUZIONE STAGNA IP55, COMPLETO DI SCHERMO IN CRISTALLO. TRASDUTTORE LUMINOSO A LED AD ALTA BRILLANZA E DI PUNTO DI ALIMENTAZIONE
■ ■ ■ ■ ■	STAZIONE DI FONIA IN CABINA ELETTRICA CON TECNOLOGIA IP
■ ■ ■ ■ ■	PULSANTE DI RESET ALLARME SEGNALEZIONE SOCCORSO ENTRA CASSETTA A PARETE. IP65, SITO ALL'USCITA DEL FORNICE IN DIREZIONE OPPOSTA AL SENSO DI MARCIA
■ ■ ■ ■ ■	CAVO ARMATO IN FIBRA OTTICA DI TIPO MULTIMODALE 2 F.O. PER TRASMISSIONE DATI SU PROTOCOLLO ETHERNET FINO A 10km - RETE UTENZE
■ ■ ■ ■ ■	CAVO ARMATO IN FIBRA OTTICA DI TIPO MONOMODALE 9125kercon 6 F.O. PER TRASMISSIONE DATI SU PROTOCOLLO ETHERNET FINO A 10km - RETE DORSALI DI TELECONTROLLO
■ ■ ■ ■ ■	CAVO ARMATO IN FIBRA OTTICA DI TIPO MULTIMODALE 6 F.O. PER TRASMISSIONE DATI SU PROTOCOLLO ETHERNET FINO A 10km - RETE UTENZE
■ ■ ■ ■ ■	CAVO DATI TIPO FTP A 4 COPPIE CON CONDUTTORI TWISTATI E SCHERMATI SEZIONE 24 AWG CLASSE SE
■ ■ ■ ■ ■	MODULO TRASDUTTORE ELETTROOTTICO
■ ■ ■ ■ ■	UNITA' DI SWITCH PER SISTEMA DI TELECOMUNICAZIONI
■ ■ ■ ■ ■	PUNTO DI CONSEGNA IN BASSA TENSIONE
■ ■ ■ ■ ■	PUNTO DI CONSEGNA IN MEDIA TENSIONE



PA 12/09
CORRIDIO PLURIMODALE TIRRENICO - NORD EUROPA
ITINERARIO AGRIGENTO - CALTANISSETTA - A19
S.S. N° 640 "DI PORTO EMPEDOCLE"
AMMODERNAMENTO E ADEGUAMENTO ALLA CAT. B DEL D.M. 5.11.2001
Dal Km 44+000 allo svincolo con l'A19



IMPIANTI TECNOLOGICI
ILLUMINAZIONE ED IMPIANTI IN GALLERIA
IMPIANTI IN GALLERIA
GALLERIA SAN CATALDO - PIANTA PILOTA E SCHEMA A BLOCCHI

Codice Unico Progetto (CUP): F91B0900070001
Codice Elaborato: PA12_09 - E 175 I S 210 GA 03 K P 7 1 0 9 B Scale: 1:1000

REV.	DATA	DESCRIZIONE	REDATTO	VERIFICATO	APPROVATO	AUTORIZZATO
A	Aprile 2011	EMISSIONE				

