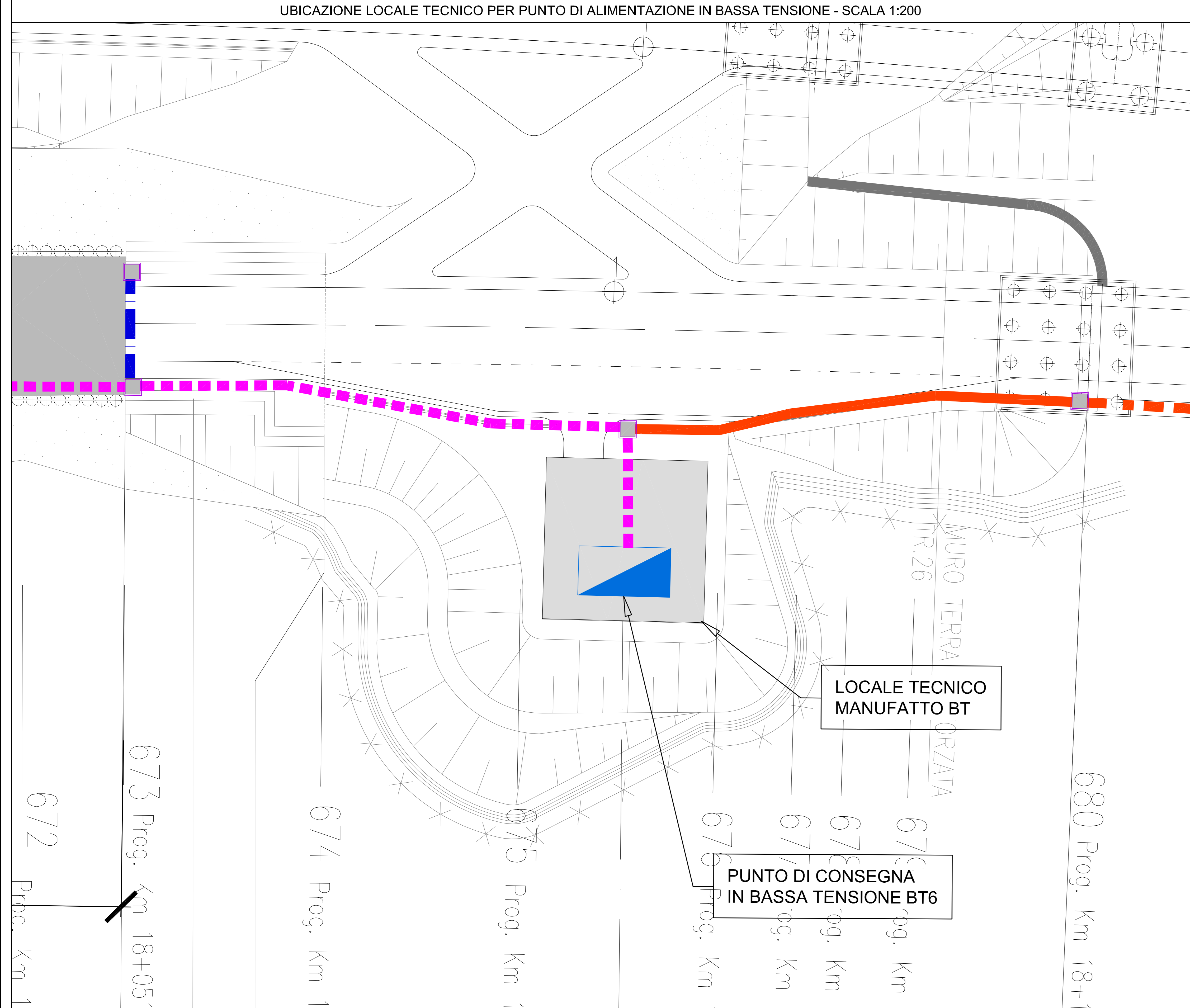


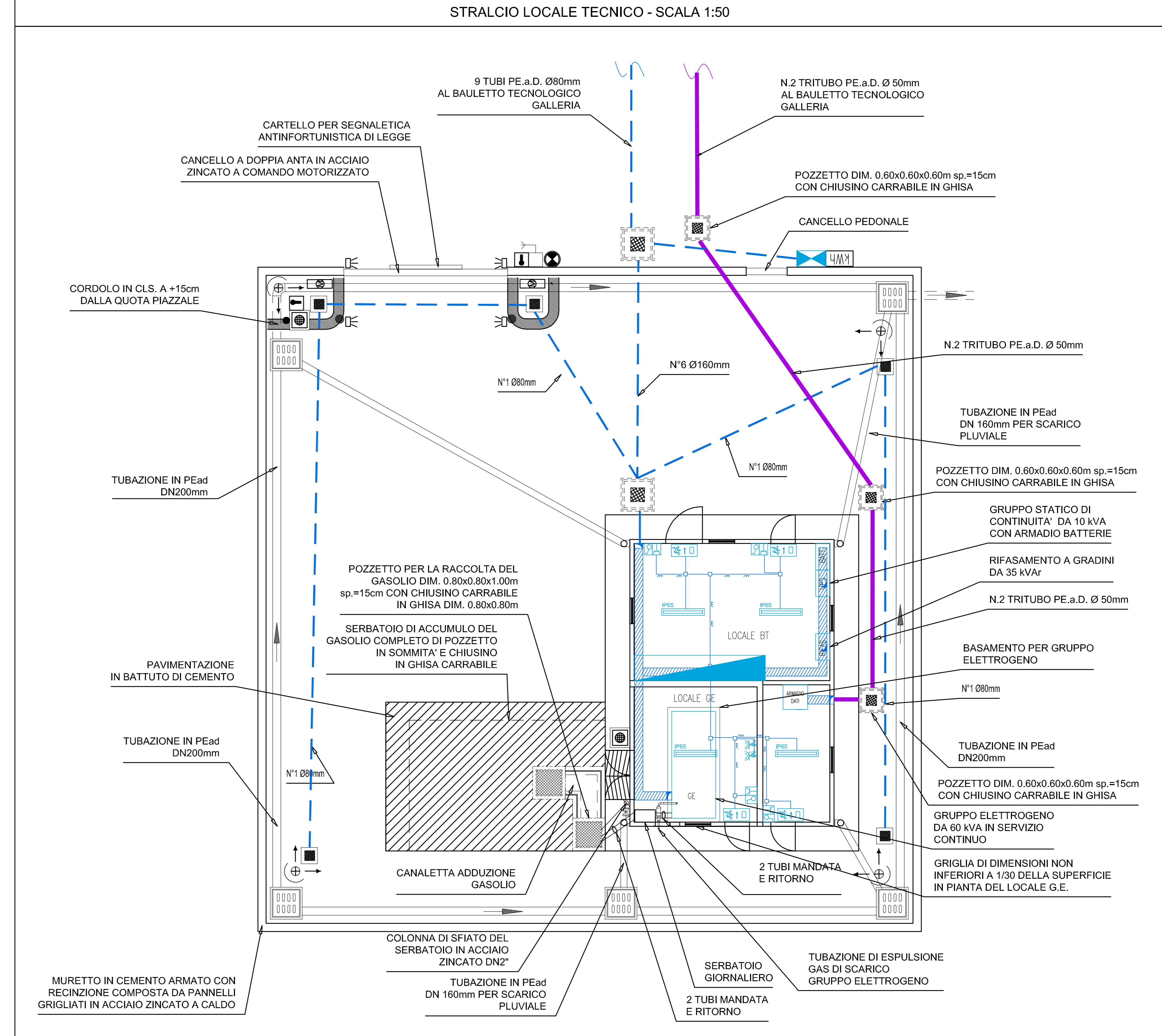
LEGGENDA

SIMBOLO	DESCRIZIONE
---	CAVIDOTTO INTERRATO IN PE CORRUGATO A DOPPIA PARETE
---	ATTRAVERSAMENTO STRADALE CON PROTEZIONE MECCANICA TRAMITE RETE ELETTROSALDATA Ø 6mm A MAGLIA 10x10cm
---	POZZETTO DI TRANSITO IN CALCESTRUZZO CON SETTO DIVISORIO INTERNO COMPLETO CON CHIUSINO CARRABILE IN GHISA
■	QUADRO GENERALE DI BASSA TENSIONE QB76
■	POZZETTO PER USCITA CAVIDOTTI IN SEDE STRADALE DIM. 0.80x0.80x0.80m sp.=15cm CON CHIUSINO CARRABILE IN GHISA E SETTO DIVISORIO
■	POZZETTO DI TRANSITO IN CALCESTRUZZO DIM. INTERNE 0.40x0.40x0.40m COMPLETO CON CHIUSINO CARRABILE IN GHISA
○	PLUVIALE DI SCARICO ACQUE METEORICHE
■	POZZETTO CON CADITOIA A 8 FORI PER RACCOLTA ACQUE METEORICHE DA UBICARE OGNI 20m CIRCA
■	FOTOCELLULA PER ARRESTO CANCELLO ELETTRICO
■	PROIETTORE IP55 PER LAMPADA AGLI IODURI METALLICI DA 150W PER ILLUMINAZIONE PIAZZALE DI CABINA ELETTRICA INSTALLATO SU RECINZIONE
■	CORPO ILLUMINANTE A LUCE GIALLA PER LA SEGNALEZIONE DI CANCELLO ELETTRICO IN MOVIMENTO
■	COMANDO A CHIAVE PER LA MOVIMENTAZIONE DEL CANCELLO ELETTRICO
■	RADIOCOMANDO PER CANCELLO ELETTRICO
■	PULSANTE GENERALE DI SGANCIO DELLE ALIMENTAZIONI DI CABINA ELETTRICA
■	MOTORE ELETTRICO PER MOVIMENTAZIONE ANTA DEL CANCELLO
■	PLAFONIERA IP55 CORPO E DIFFUSORE IN POLICARBONATO PER 2 LAMPADE FLUORESCENTI LINEARI DA 36 W
---	TUBO IN PVC POSATO A VISTA
□	SCATOLA DI DERIVAZIONE
■	LUCE DI SICUREZZA IP55 CON COMPLESSO AUTONOMO DI ALIMENTAZIONE E PITTOGRAMMA PER 1 LAMPADA DA 18 W
■	INTERRUTTORE IP55
■	GRUPPO PRESE INDUSTRIALI CEE 3P+T 16A E 3P+N+T 32A
■	PRESA BIPASSO 2P+T 10/16A IN CUSTODIA IP55
■	PASSERELLA 200x100 mm PER IMPIANTI INTERNI
■	VALVOLA A STRAPPO PER L'INTERUZIONE DEL FLUSSO DI GASOLIO
■	QUADRO DI PROTEZIONE GENERALE (OPG)
■	PUNTO DI CONSEGNA ENERGIA ENTE EROGATORE

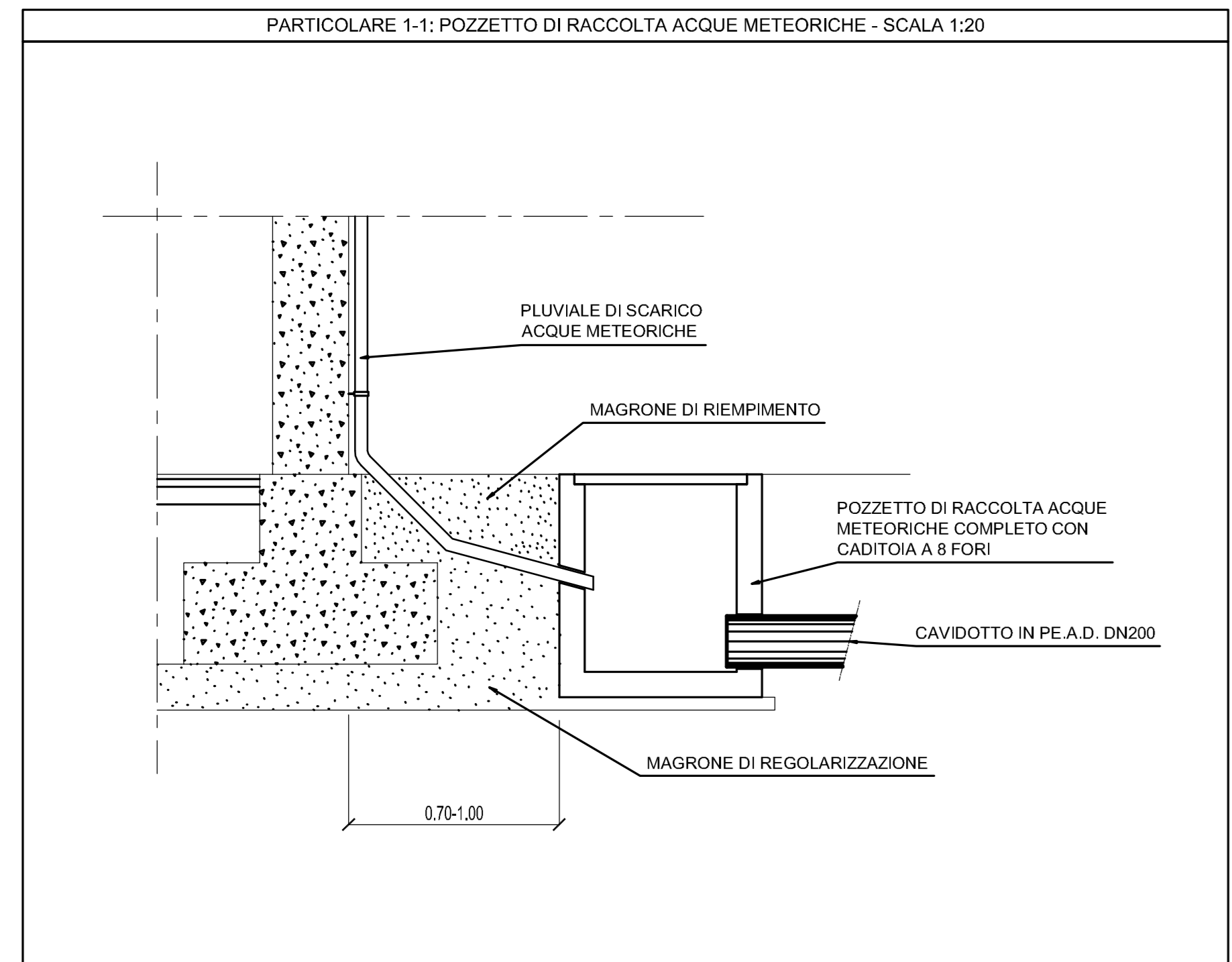
UBICAZIONE LOCALE TECNICO PER PUNTO DI ALIMENTAZIONE IN BASSA TENSIONE - SCALA 1:200



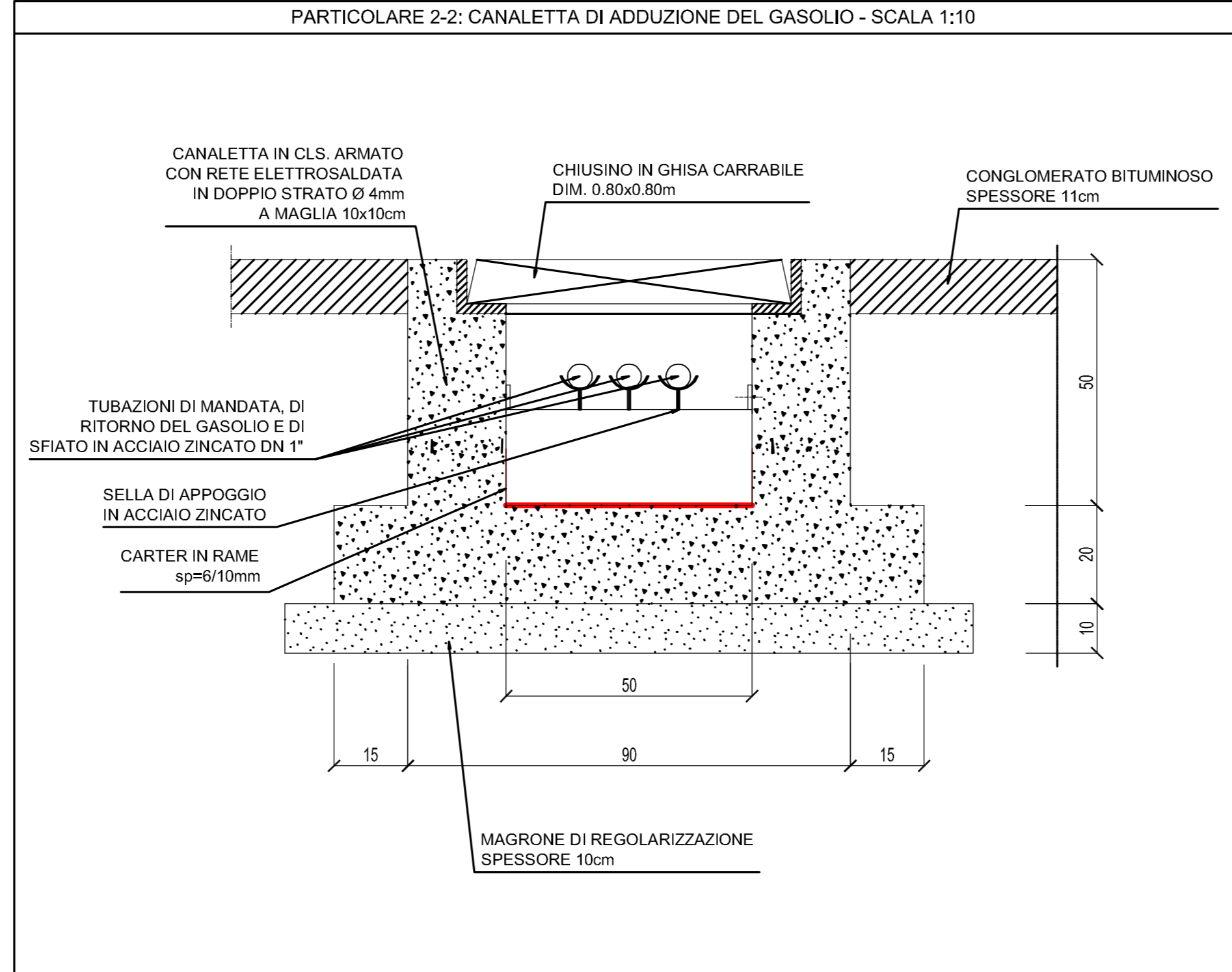
STRALCIO LOCALE TECNICO - SCALA 1:50



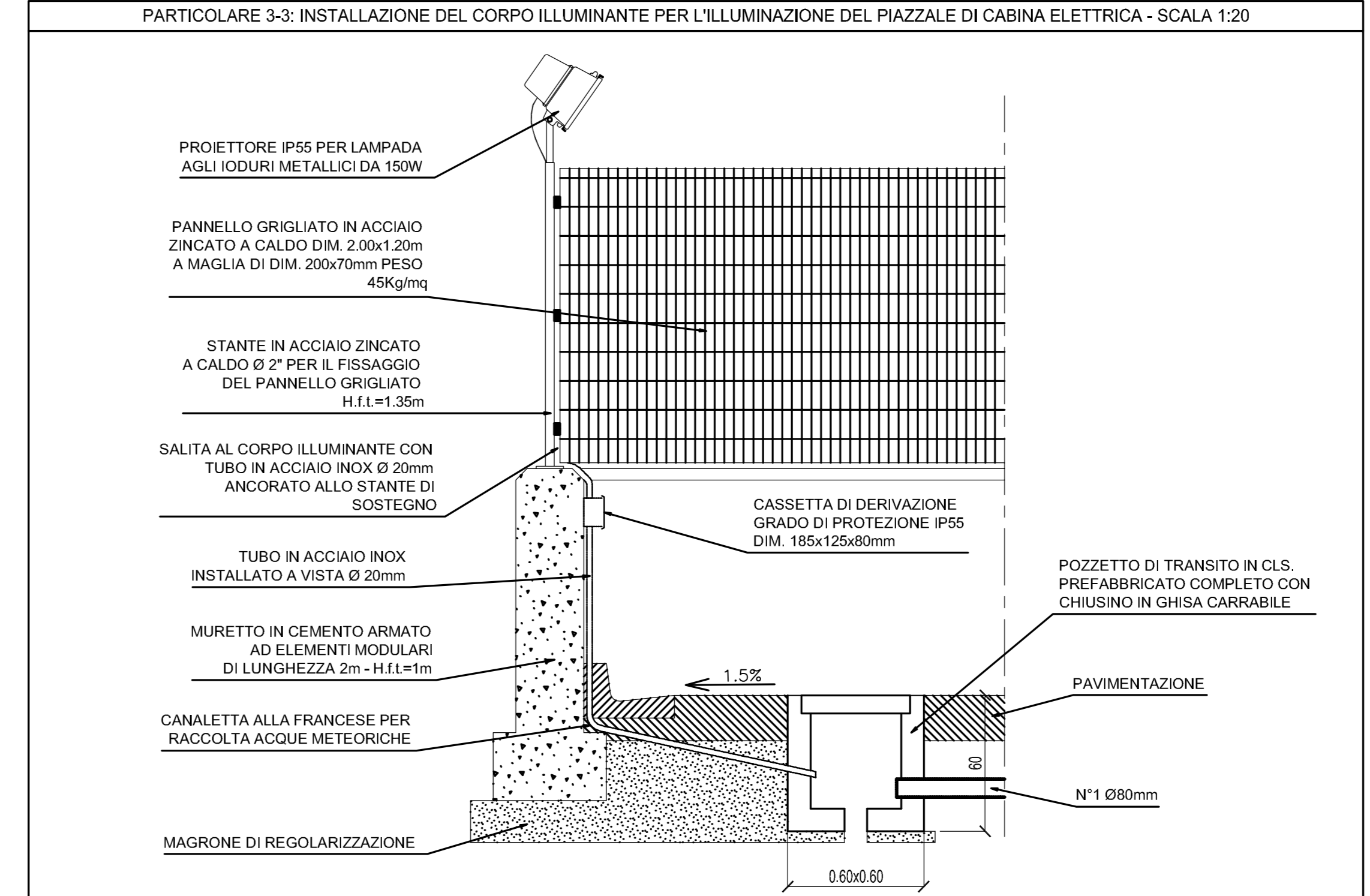
PARTICOLARE 1-1: POZZETTO DI RACCOLTA ACQUE METEORICHE - SCALA 1:20



PARTICOLARE 2-2: CANALETTA DI ADDUZIONE DEL GASOLIO - SCALA 1:10



PARTICOLARE 3-3: INSTALLAZIONE DEL CORPO ILLUMINANTE PER L'ILLUMINAZIONE DEL PIAZZALE DI CABINA ELETTRICA - SCALA 1:20



PA 12/09
CORRIDOIO PLURIMODALE TIRRENICO - NORD EUROPA
ITINERARIO AGRIGENTO - CALTANISSETTA - A19
S.S. N° 640 "DI PORTO EMPEDOCLE"
AMMODERNAMENTO E ADEGUAMENTO ALLA CAT. B DEL D.M. 5.11.2001
Dal km 44+000 allo svincolo con l'A19
PROGETTO ESECUTIVO



IMPIANTI TECNOLOGICI
ILLUMINAZIONE ED IMPIANTI IN GALLERIA
IMPIANTI IN GALLERIA
GALLERIA S. FILIPPO II - PUNTO DI ALIMENTAZIONE
IN BASSA TENSIONE

Codice Unico Progetto (CUP): F91B09000070001
Codice Elaborato: PA12_09 - E 1 7 8 | S 2 | 1 3 | G A 0 4 | K P Z | 1 2 5 | A Scar. VARIE

REV.	DATA	DESCRIZIONE	REDAITTO	VERIFICATO	APPROVATO	AUTORIZZATO
A	Aprile 2011	EMISSIONE	R. TARDI	G. MONORCHIO	M. LITI	P. PAGLONI

Responsabile del procedimento: Ing. MAURIZIO ARAMINI

