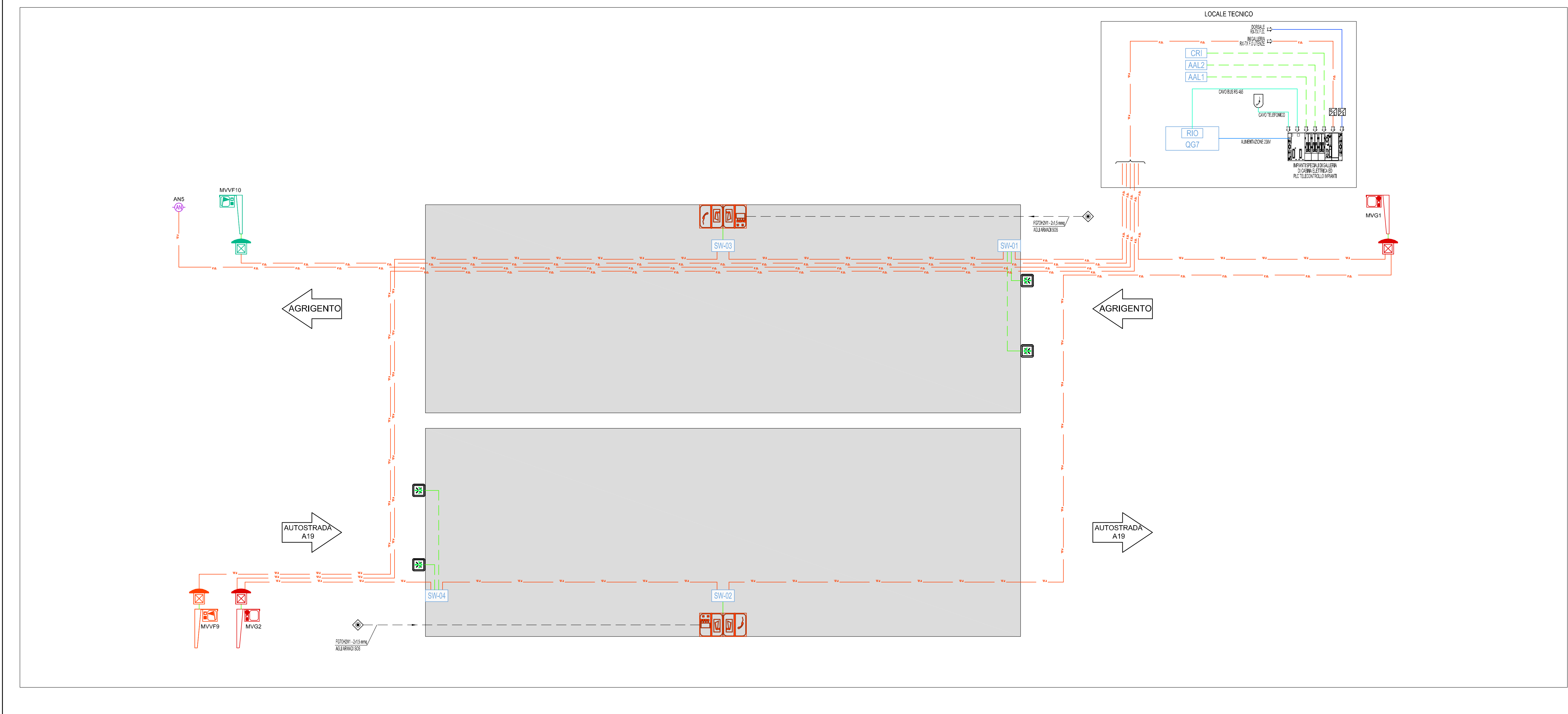
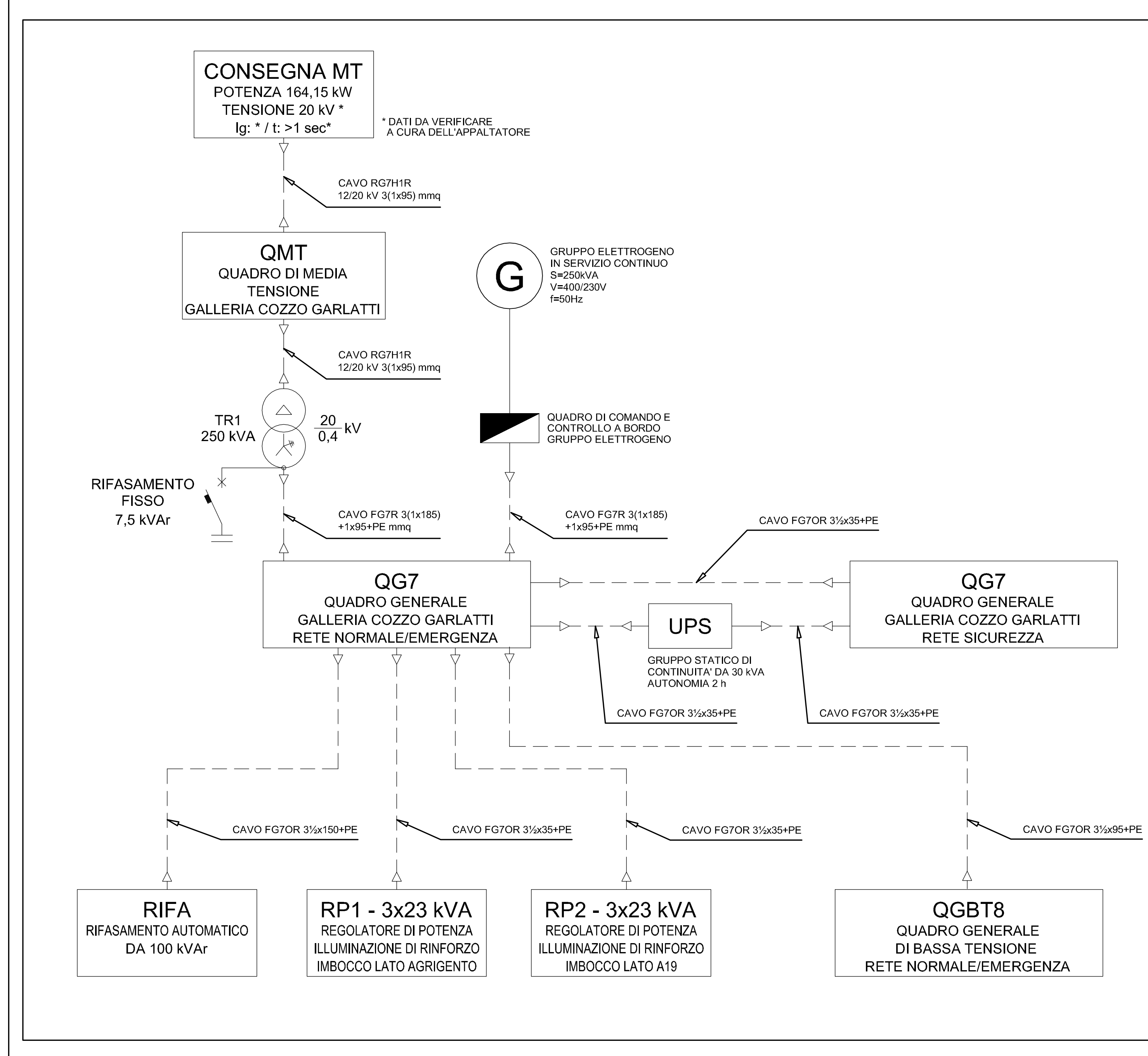


SCHEMA A BLOCCHI COLLEGAMENTI DI SEGNALE IMPIANTO DI TELECONTROLLO

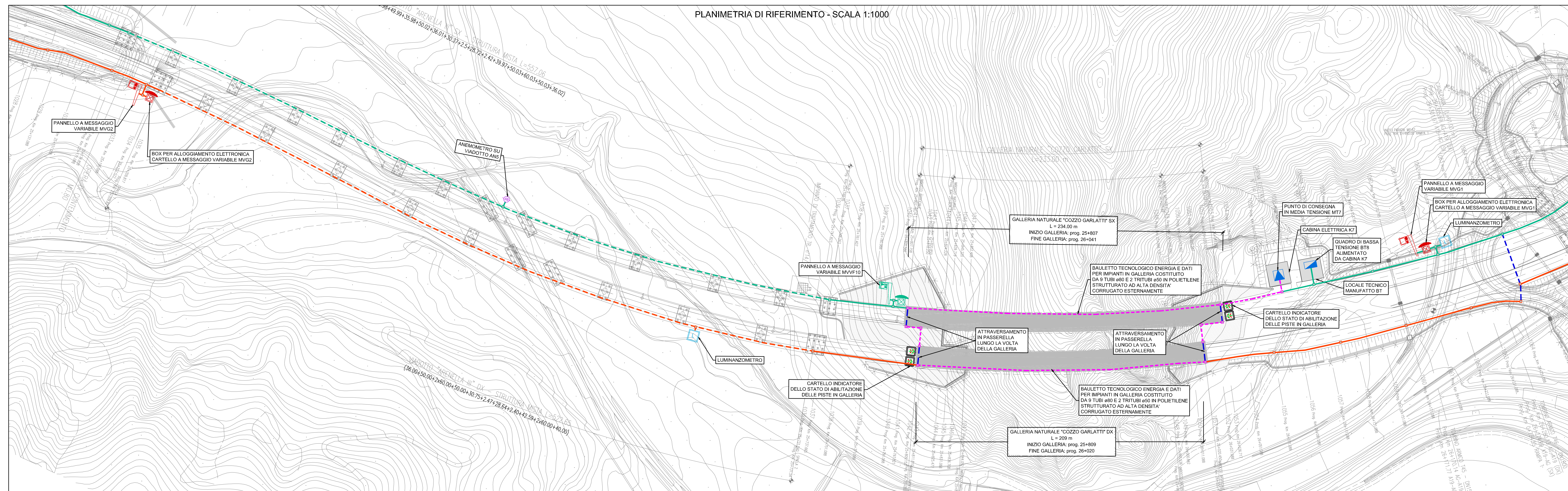


SCHEMA A BLOCCHI IMPIANTO ELETTRICO



SIMBOLO	DESCRIZIONE
[Symbol]	QUADRO ELETTRICO GENERALE GALLERIA COMPRESIVO DI UNITA' REMOTE INPUT OUTPUT (RIO)
[Symbol]	POZZETTO DI TRANSITO IN CALCESTRUZZO CON SETTO DIVISORIO INTERNO COMPLETO CON CHIUSURA CARABILE IN CRISIA
[Symbol]	BAULETTO TECNOLOGICO ENERGIA E DATI PER IMPIANTI IN GALLERIA COSTITUITO DA 9 TUBI ø80 E 2 TRITUBI ø50 IN POLIETILENE STRUTTURATO AD ALTA DENSITA' CORRUGATO ESTERNAMENTE
[Symbol]	CAVIDOTTO INTERRATO DEL TIPO A DOPIO STRATO IN PARALLELE STRUTTURATO AD ALTA DENSITA' COMPRESIVO DI 2 TUBI PE.D. A DOPPIA PARETE Ø 160mm PER GESTORE DISTRIBUZIONE ELETTRICA MT/RT N.1 TUBO PE.D. A DOPPIA PARETE Ø 160mm PER GESTORE DELLA STRADA, N.1 TRITUBO PE.D. Ø 50mm PER IMPIANTI DI UTENZA (N.1 CAVO ARMATO A 6 FIBRE OTTICHE DI TIPO MONOMODALE Ø125micron)
[Symbol]	CAVIDOTTO ANNEGATO NEL CLS PASSANTE IN CORRISPONDENZA DI MURI E PARATE COMPRESIVO DI 2 TUBI PE.D. A DOPPIA PARETE Ø 160mm PER GESTORE DISTRIBUZIONE ELETTRICA MT/RT N.1 TUBO PE.D. A DOPPIA PARETE Ø 160mm PER GESTORE DELLA STRADA, N.1 TRITUBO PE.D. Ø 50mm PER IMPIANTI DI UTENZA (N.1 CAVO ARMATO A 6 FIBRE OTTICHE DI TIPO MONOMODALE Ø125micron)
[Symbol]	PERCORSO SU VIADOTTO IN CAVIDOTTO ANNEGATO NELLA STRUTTURA COMPRESIVO DI 2 TUBI PE.D. A DOPPIA PARETE Ø 160mm PER GESTORE DISTRIBUZIONE ELETTRICA MT/RT N.1 TUBO PE.D. A DOPPIA PARETE Ø 160mm PER GESTORE DELLA STRADA, N.1 TRITUBO PE.D. Ø 50mm PER IMPIANTI DI UTENZA (N.1 CAVO ARMATO A 6 FIBRE OTTICHE DI TIPO MONOMODALE Ø125micron)
[Symbol]	CAVIDOTTO INTERRATO DEL TIPO A DOPIO STRATO IN POLIETILENE STRUTTURATO AD ALTA DENSITA' COMPRESIVO DI: N.2 TRITUBO PE.D. Ø 50mm PER GESTORE RETE TELECOMUNICAZIONI N.1 TRITUBO PE.D. Ø 50mm E N.1 TUBO IN FIBRA A DOPPIA PARETE Ø 160mm PER GESTORE DELLA STRADA, N.1 TRITUBO PE.D. Ø 50mm PER IMPIANTI DI UTENZA (N.1 CAVO ARMATO A 6 FIBRE OTTICHE DI TIPO MONOMODALE Ø125micron)
[Symbol]	CAVIDOTTO ANNEGATO NEL CLS PASSANTE IN CORRISPONDENZA DI MURI E PARATE COMPRESIVO DI: N.2 TRITUBO PE.D. Ø 50mm PER GESTORE RETE TELECOMUNICAZIONI N.1 TRITUBO PE.D. Ø 50mm E N.1 TUBO IN FIBRA A DOPPIA PARETE Ø 160mm PER GESTORE DELLA STRADA, N.1 TRITUBO PE.D. Ø 50mm PER IMPIANTI DI UTENZA (N.1 CAVO ARMATO A 6 FIBRE OTTICHE DI TIPO MONOMODALE Ø125micron)
[Symbol]	PERCORSO SU VIADOTTO IN CAVIDOTTO ANNEGATO NELLA STRUTTURA COMPRESIVO DI: N.2 TUBO IN FIBRA A DOPPIA PARETE Ø 160mm PER GESTORE RETE TELECOMUNICAZIONI N.1 TRITUBO PE.D. Ø 50mm E N.1 TUBO IN FIBRA A DOPPIA PARETE Ø 160mm PER GESTORE DELLA STRADA, N.1 TRITUBO PE.D. Ø 50mm PER IMPIANTI DI UTENZA (N.1 CAVO ARMATO A 6 FIBRE OTTICHE DI TIPO MONOMODALE Ø125micron)
[Symbol]	ATTRAVVERSAMENTO STRADALE CON PROTEZIONE MECCANICA TRAMITE RETE ELETTRICALDATA Ø 6mm A MAGLIA 150x100
[Symbol]	PERCORSO IN N.1 PASSERELLA ZINCATO PER IMPIANTI ELETTRICI 400x100, N.1 PASSERELLA ZINCATO PER IMPIANTI SPECIALI 150x100 PASSANTI LUNGO LA VOLTA DELLA GALLERIA
[Symbol]	AMPLIFICATORE ATTUATORE LUMINANZOMETRO LATO AGRIGENTO
[Symbol]	AMPLIFICATORE ATTUATORE LUMINANZOMETRO LATO A19
[Symbol]	CENTRALE RIVELAZIONE INCENDI LOCALE TECNOLOGICO
[Symbol]	ARMADIO DI SEGNALEZIONE SOCCORSO IN ACCIAIO INOX AISI 316, IP65, DIM. L.350xH.1700xP.300mm ALLESTITO CON: - N° 2 ESTINTORI A POLVERE DA 6 kg - N° 1 S.P.A. PERMANENTE CON LUBRO FLUORESCENTE DA 1x18W - N° 4 PULSANTI DI RICHIESTA DI SOCCORSO - 113.115.116.118 - N° 1 PULSANTE DI SEGNALAZIONE INCENDI GENEERICO INCHIESTE CON MERO PERICOLOSE - N° 1 MODULO CONTATTI AUSILIARI PER COLLEGAMENTO REMOTO - N° 1 STAZIONE DI DIALOGO IN FONIA CON TECNOLOGIA IP - N° 6 FINECORSA PER CONTROLLO APERTURA PORTE E PRELIEVO ESTINTORE - SISTEMA ALLARME OTTICO-AUSTICO - PUNTO DI ALIMENTAZIONE
[Symbol]	CARTELLI A MESSAGGIO VARIABILE A BANDIERA COLLEGATO ALL'ARMADIO SEGNALEZIONE SOCCORSO CON SEMAFORO A TRE LUCI Ø300mm PER LA LENTE DI COLORE ROSSO E Ø200mm PER LE LENTI DI COLORE GIALLO E VERDE COMPLETO DI LAMPADINE CON OTTICA A LED DA 18W-230V, POSIZIONATO A 150cm DAGLI IMBocchi DI GALLERIA
[Symbol]	PANNELLO A MESSAGGIO VARIABILE A BANDIERA CON CARATTERI ALFANUMERICI PER SEGNALEZIONE DI PRESENZA DI VENTO FORTE POSIZIONATO IN PROSSIMITA' DELL'INIZIO DEL VIADOTTO
[Symbol]	BOX PER ALLOGGIAMENTO ELETTRONICA CARTELLI A MESSAGGIO VARIABILE MVI CON UNITA' DI SWITCH
[Symbol]	BOX PER ALLOGGIAMENTO ELETTRONICA CARTELLI A MESSAGGIO VARIABILE MVI/1
[Symbol]	ANEMOMETRO SU VIADOTTO PER LA RILEVAZIONE DELLA VELOCITA' DEL VENTO INSTALLATO SU PALO H=6,00m DIAMETRO 44x45mm COMPLETO DI CASSETTA DI DERIVAZIONE ANCORATA A PALO CONTINENTE TRASFORMATORE 220/230V C.C.
[Symbol]	CARTELLI INDICATORE DELLO STATO DI ABILITAZIONE DELLE PISTE IN GALLERIA COLLEGATO ALL'ARMADIO SEGNALEZIONE SOCCORSO CON CORPO IN ESTRUSO DI DIM. 600x600mm IN ESECUZIONE STAGNA IP65, COMPLETO DI SCHERMO IN CRISTALLO TRASPARENTE LUMINOSO A LED AD ALTA BRILLANZA E DI PUNTO DI ALIMENTAZIONE
[Symbol]	STAZIONE DI FONIA IN CABINA ELETTRICA CON TECNOLOGIA IP
[Symbol]	PULSANTE DI RESET ALLARME SEGNALEZIONE SOCCORSO ENTRO CASSETTA A PARETE, IP65, UBICATO ALL'USCITA DEL FORNICE IN DIREZIONE OPPOSTA AL SENSO DI MARCIA
[Symbol]	CAVO ARMATO IN FIBRA OTTICA DI TIPO MULTIMODALE 6 F.O. PER TRASMISSIONE DATI SU PROTOCOLLO ETHERNET FINO A 10km - RETE UTENZE
[Symbol]	CAVO ARMATO IN FIBRA OTTICA DI TIPO MONOMODALE Ø125micron 6 F.O. PER TRASMISSIONE DATI SU PROTOCOLLO ETHERNET FINO A 10km - RETE DORSALE DI TELECONTROLLO
[Symbol]	CAVO ARMATO IN FIBRA OTTICA DI TIPO MULTIMODALE 6 F.O. PER TRASMISSIONE DATI SU PROTOCOLLO ETHERNET FINO A 10km - RETE UTENZE
[Symbol]	CAVO DATI TIPO FTP A 4 COPPIE CON CONDUTTORI TWISTATI E SCHERMATI SEZIONE 24 AWG CLASSE SE
[Symbol]	MODULO TRASDUTTORE ELETTROOTTICO
[Symbol]	UNITA' DI SWITCH PER SISTEMA DI TELECOMUNICAZIONI
[Symbol]	PUNTO DI CONSEGNA IN BASSA TENSIONE
[Symbol]	PUNTO DI CONSEGNA IN MEDIA TENSIONE

PLANIMETRIA DI RIFERIMENTO - SCALA 1:1000



ANAS S.p.A.
 DIREZIONE CENTRALE PROIEZIONE PROTEZIONE

PA 12/09
 CORRIDOIO PLURIMODALE TIRRENICO - NORD EUROPA
 ITINERARIO AGRIGENTO - CALTANISSETTA - A19
 S.S. N° 640 "DI PORTO EMPEDOCLE"
 AMMODERNAMENTO E ADEGUAMENTO ALLA CAT. B DEL D.M. 5.11.2001
 Dal km 44+000 allo svincolo con l'A19

PROGETTO ESECUTIVO

Constante Generale:

mpedocle

IMPIANTI TECNOLOGICI
 ILLUMINAZIONE ED IMPIANTI IN GALLERIA
 IMPIANTI IN GALLERIA
 GALLERIA COZZO GARLATTI - PIANTA PILOTA E SCHEMA A BLOCCHI

Codice Unico Progetto (CUP): F91B09000070001

Codice Elaborato: PA12_09 - E | 180 | IS215 | GN04 | KP8 | 136 | A | 1:1000

REV.	DATA	DESCRIZIONE	REDAITTO	VERIFICATO	APPROVATO	AUTORIZZATO
A	Aprile 2011	EMISSIONE	R. TARSI	G. MONORCHIO	M. LITTI	P. PAGLINI

Responsabile del procedimento: ING. MAURIZIO ARFAMINI

Il Proprietario: **ANAS S.p.A.**

Il Coordinatore Tecnico: **ING. MAURIZIO ARFAMINI**

Il Geologo: **ING. MAURIZIO ARFAMINI**

Il Coordinatore per la sicurezza: **ING. MAURIZIO ARFAMINI**

Il Direttore del lavoro: **ING. MAURIZIO ARFAMINI**