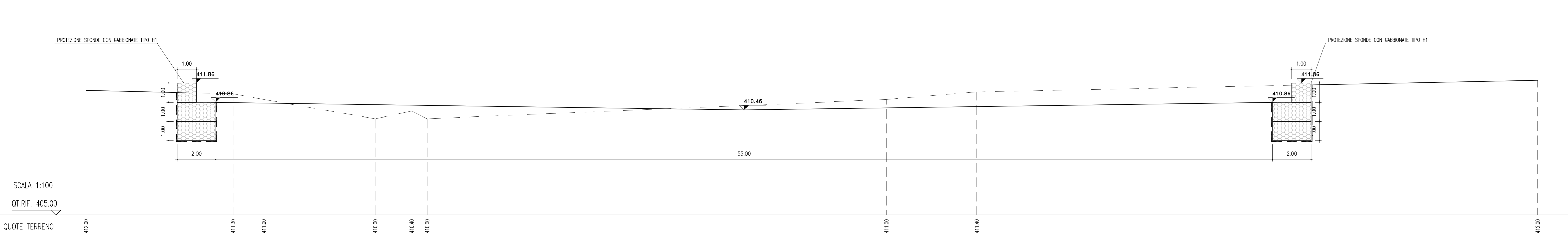


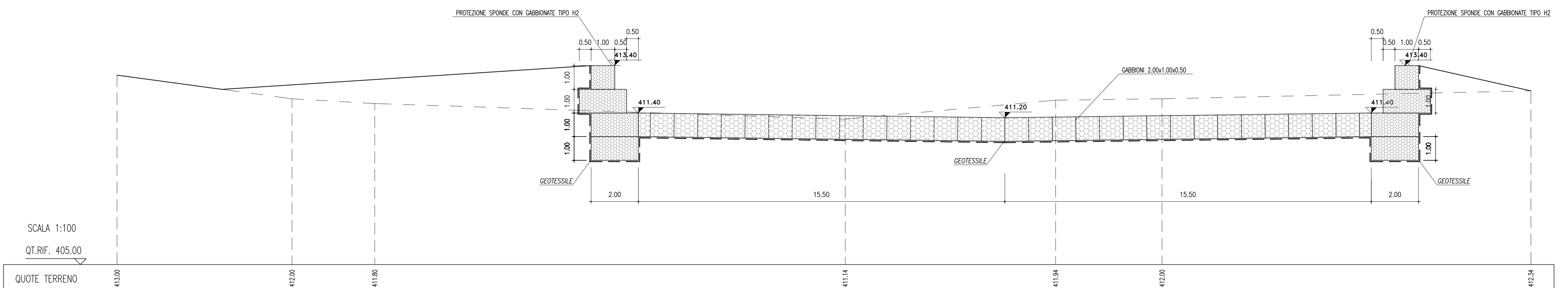
SEZIONE F-F



SCALA 1:100
QT.RIF. 405.00

QUOTE TERRENO 412.00 411.50 411.00 410.00 410.40 410.00 411.00 411.40 412.00

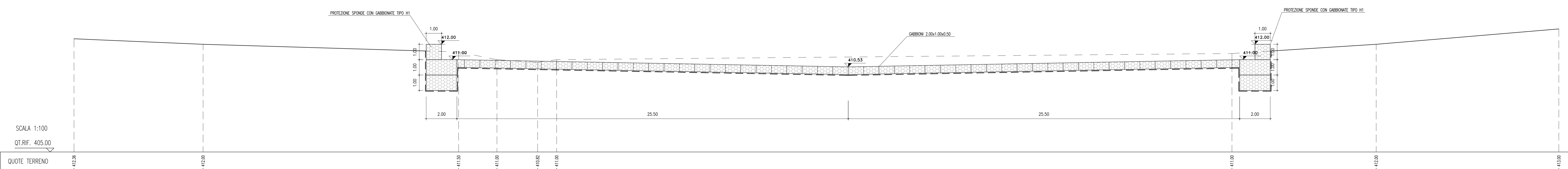
SEZIONE C-C



SCALA 1:100
QT.RIF. 405.00

QUOTE TERRENO 413.00 412.00 411.00 411.00 411.00 412.00 412.00 412.00 412.00

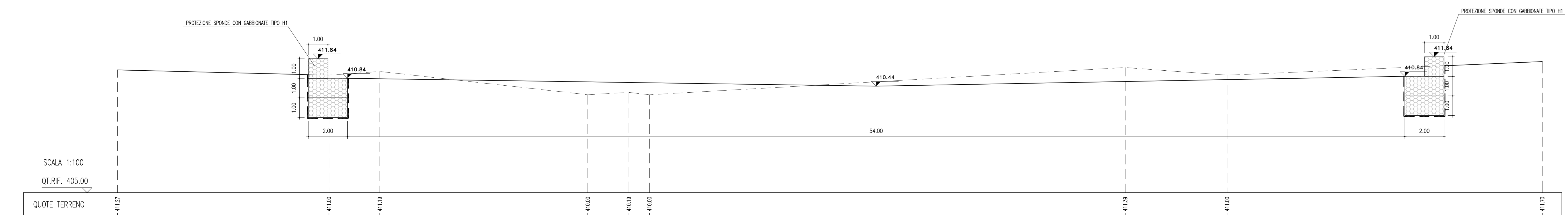
SEZIONE D-D



SCALA 1:100
QT.RIF. 405.00

QUOTE TERRENO 412.00 411.50 411.00 410.00 410.00 411.00 411.00 412.00 412.00

SEZIONE G-G



SCALA 1:100
QT.RIF. 405.00

QUOTE TERRENO 411.00 411.00 411.00 410.00 410.00 411.00 411.00 411.00 411.00

CARATTERISTICHE DEI MATERIALI	
Gabbioni	- Diametro filo zincato = 2,7 mm - Normativa di riferimento = UNI 8018 - Maglia = 4x4 cm - Pulverino = 100 # polipropilene - Area specifica = 200 m²/m³ - Punto di fusione = 165 °C - Tipo di fibra = Filamento continuo - Numero fibre = 40-50 micron - Tipo di legame delle fibre = Termoplastico
Geotessile non tessuto	- Classe di resistenza = C12/D4 - Normativa di riferimento = UNI EN 206-1
Calcestruzzo magro	- Classe di resistenza C25/30 (UNI 9389) - Classe di esposizione H2 (UNI 9389-1) - Classe di consistenza S4 (UNI 9418) - Diametri mass degli aggregati 32 mm - Copertura 50 mm
Acciaio per cila soglie/blocchi	- R _s B 44 e Controlato in stabilimento - Sottile
Armatura blocchi	- Copertura 50 mm - f = 12/20

Tutti i materiali indicati nei dettagli, che sono eventualmente riconducibili ad una precisa categoria produttiva, sono da intendersi a puro titolo di riferimento, rimandando all'impresa esecutrice e alla Direzione Lavori la libera scelta di materiali diversi con caratteristiche equivalenti.



PA 12/09
CORRIDOIO PLURIMODALE TIRRENICO - NORD EUROPA
ITINERARIO AGRIGENTO - CALTANISSETTA - A19
S.S. N° 640 "DI PORTO EMPEDOCLE"
AMMODERNAMENTO E ADEGUAMENTO ALLA CAT. B DEL D.M. 5.11.2001
Dal km 44+000 allo svincolo con l'A19

PROGETTO ESECUTIVO



SISTEMAZIONI IDRAULICHE
VALLONE GIULFO - VIADOTTO GIULFO
Sistemazione fluviale sul Vallone - Sezioni - Tav. 2/2

Codice Unico Progetto (CUP) : F91B0900070001

Codice Elaborato: PA12_09 - E 1 8 3 0 1 2 0 1 V A 0 1 I W A 0 0 7 B Scala: 1:100

REV.	DATA	DESCRIZIONE	REDATTO	VERIFICATO	APPROVATO	AUTORIZZATO
A	Aprile 2011	EMISSIONE	A. SALVAGO	R. CAPOCCHI	M. LITI	P. PAGLINI
B	Luglio 2011	Revisione a seguito di incontri con il Committente	A. SALVAGO	R. CAPOCCHI	M. LITI	P. PAGLINI

Responsabile del procedimento: Ing. MAURIZIO ARAMINI

Il Progettista: **GLN LUCA VERZANI** (Ordine degli Ingegneri di Firenze n° 4393)

Il Consulente: **FORNITORE VERZANI** (C.A.P. n° 1453)

Il Coordinatore per la sicurezza in fase di progetto: **DR. GIUSEPPE VERZANI** (Ordine Regionale dei Geometri n° 1453)

Il Direttore dei lavori: **DR. TEOPINO MARINO** (Ordine degli Ingegneri di Roma n° 14447)