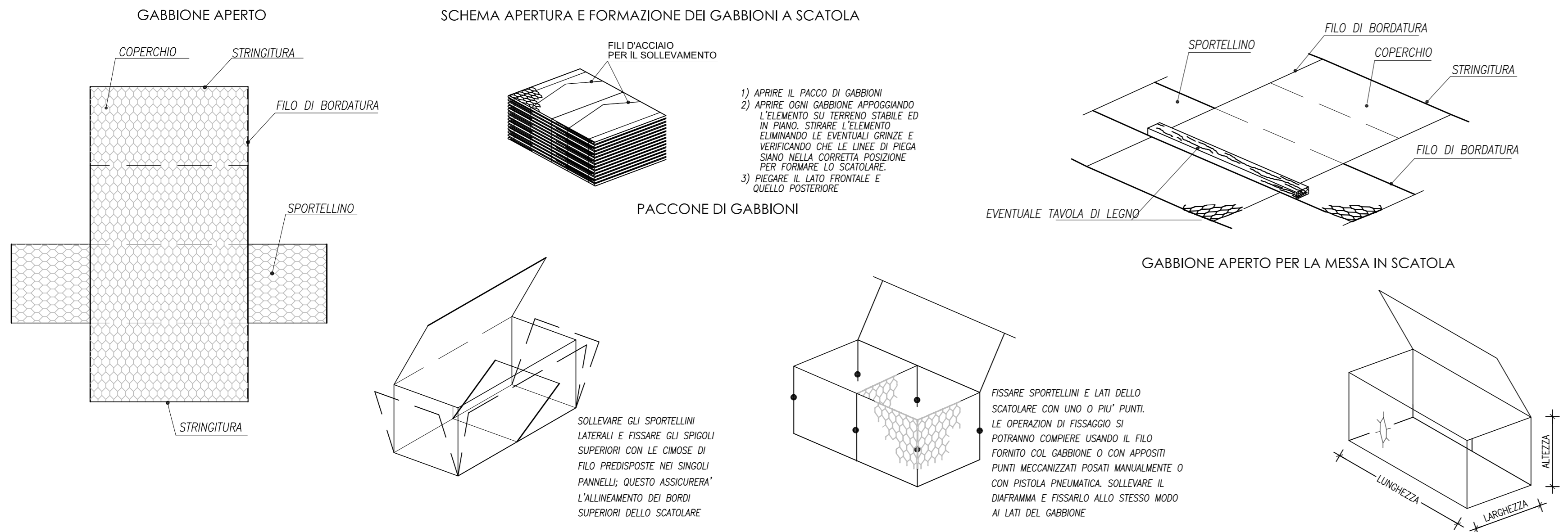
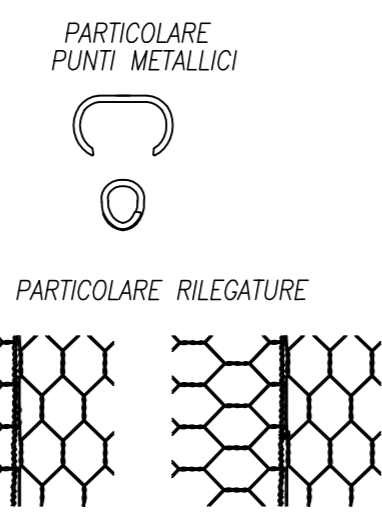
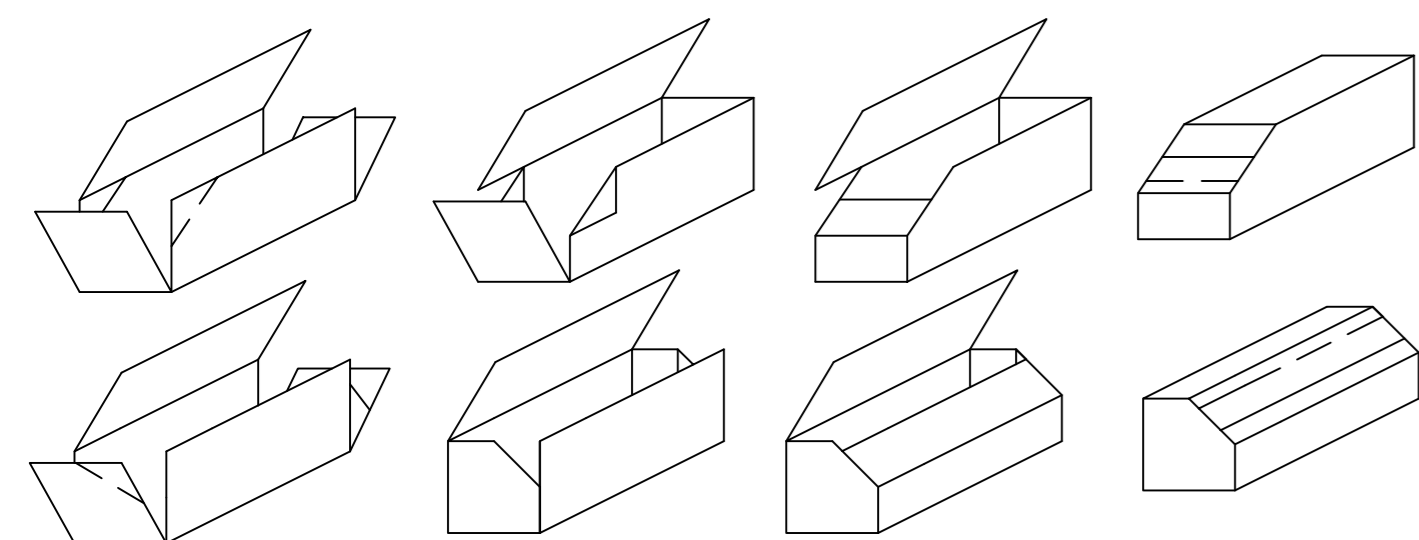


DESCRIZIONE GABBIONE A SCATOLA A MAGLIA VERTICALE



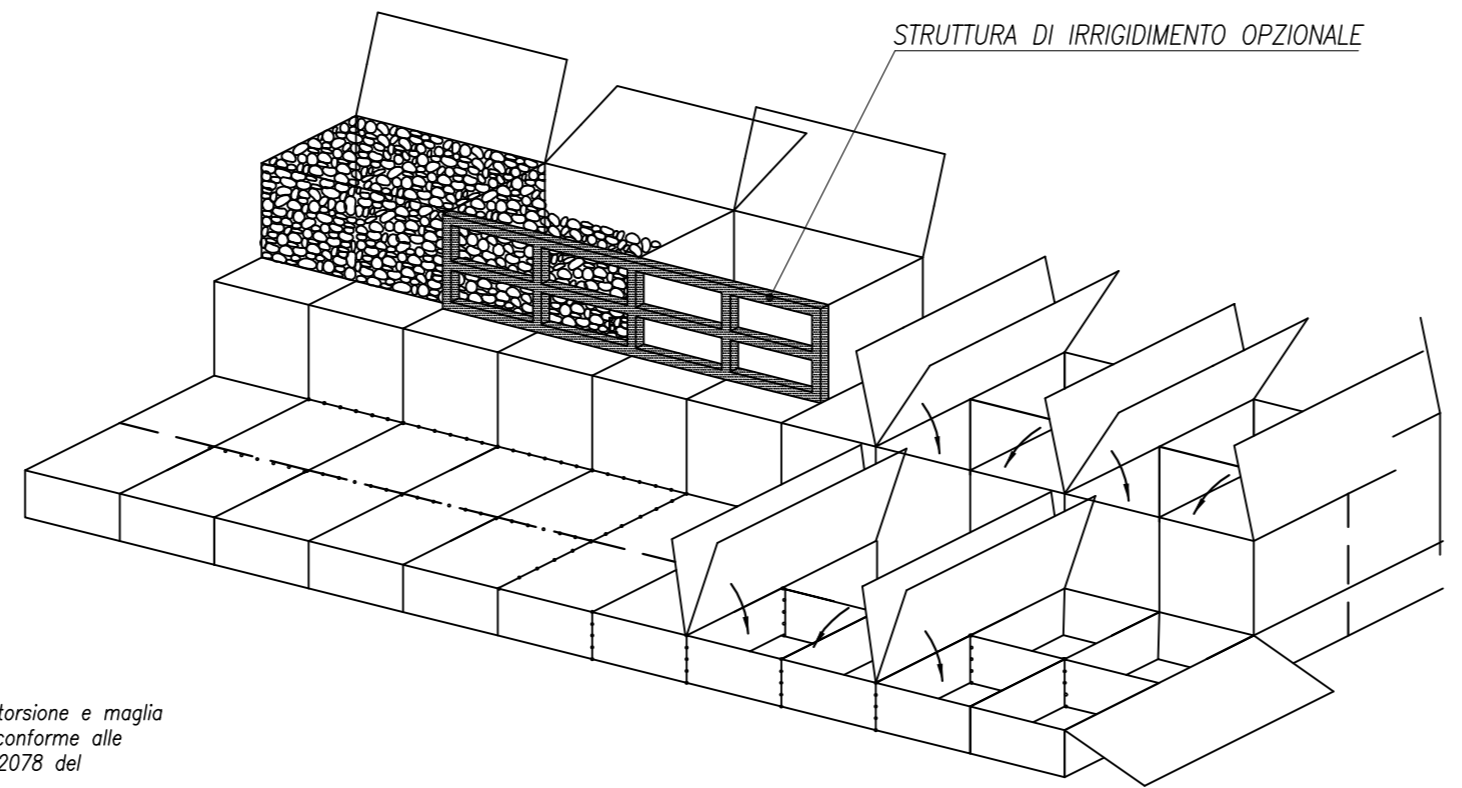
SAGOMATURA GABBIONI

SE FOSSE NECESSARIO SAGOMARE I GABBIONI LO SI PUO' FARE PIEGANDO OPPORTUNAMENTE SPORTELLINI E COPERCIO



ASSEMBLAGGIO GABBIONI

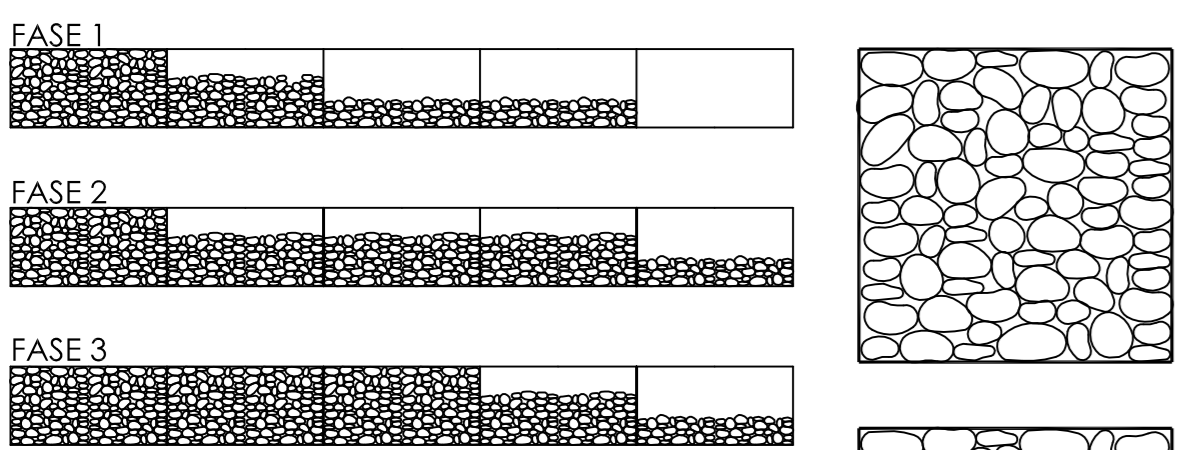
I gabioni devono essere collegati tra loro e allineati prima del riempimento del cestello con le rocce.



Tutti gli elementi sono costituiti da rete metallica a doppia torsione e maglia esagonale tessuta con trafilato di ferro a doppia zincatura conforme alle norme UNI 8018 ed alla circolare del CONS. SUP. LL.PP.NF 2078 del 27/08/1962 vigenti in materia.

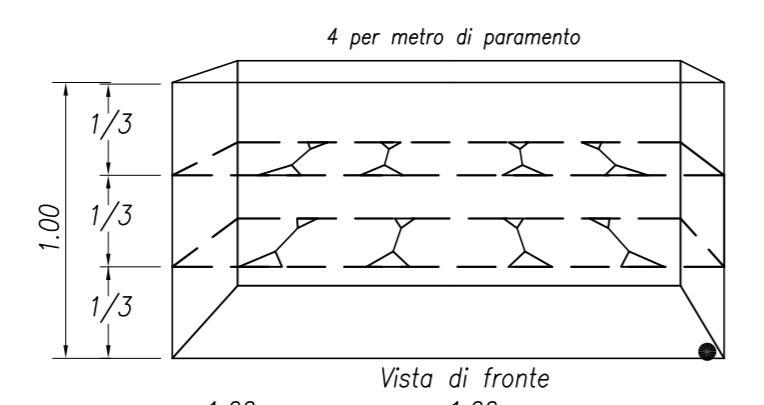
RIEMPIMENTO DEI GABBIONI

I GABBIONI DEVONO ESSERE RIEMPITI CON MATERIALE LAPIDEO NON GELIVO, D<sub>50</sub> = 250 mm

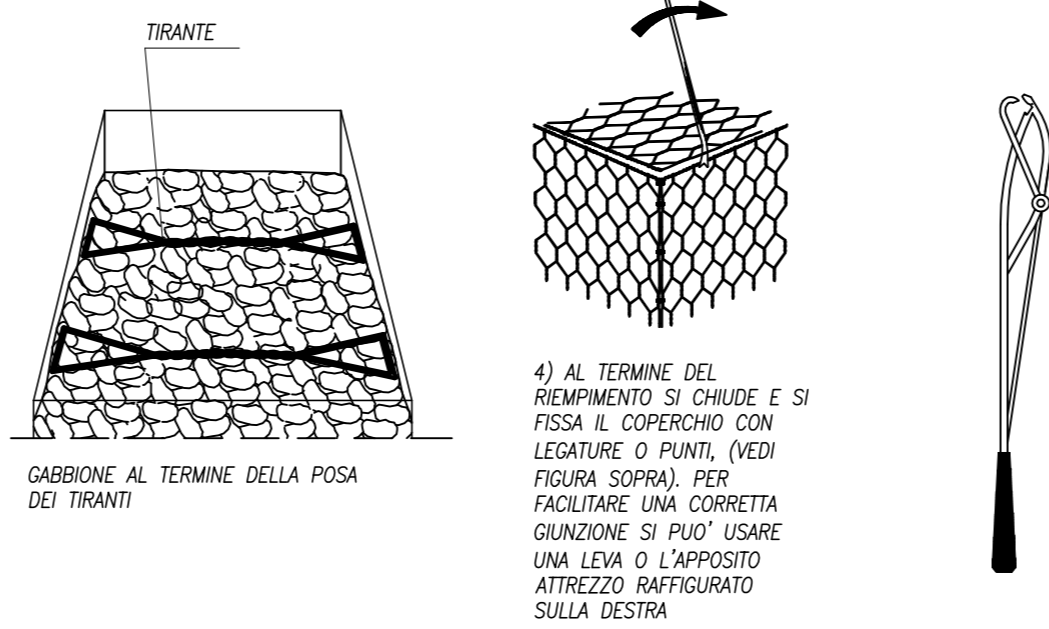
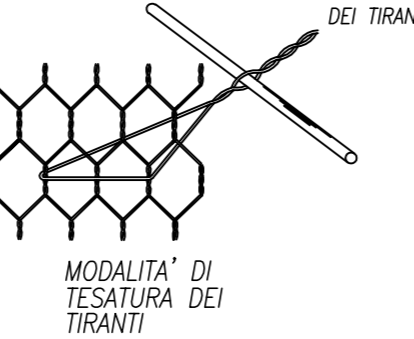
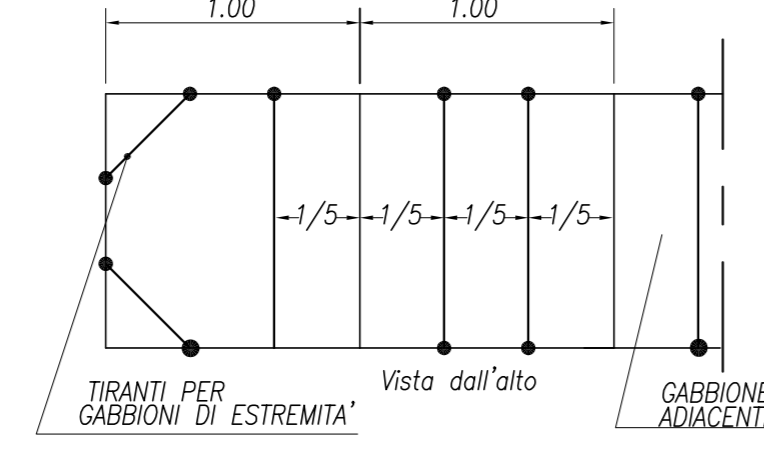


1) IL RIEMPIMENTO, MANUALE E MECCANICO, DEVE AVVENIRE IN STRATI DI 300mm PARTENDO DALL'ESTERMITA' DELLA FILA DI GABBIONI CHE E' COLLEGATA ALLA SERIE RIEMPIA IN PRECEDENZA.

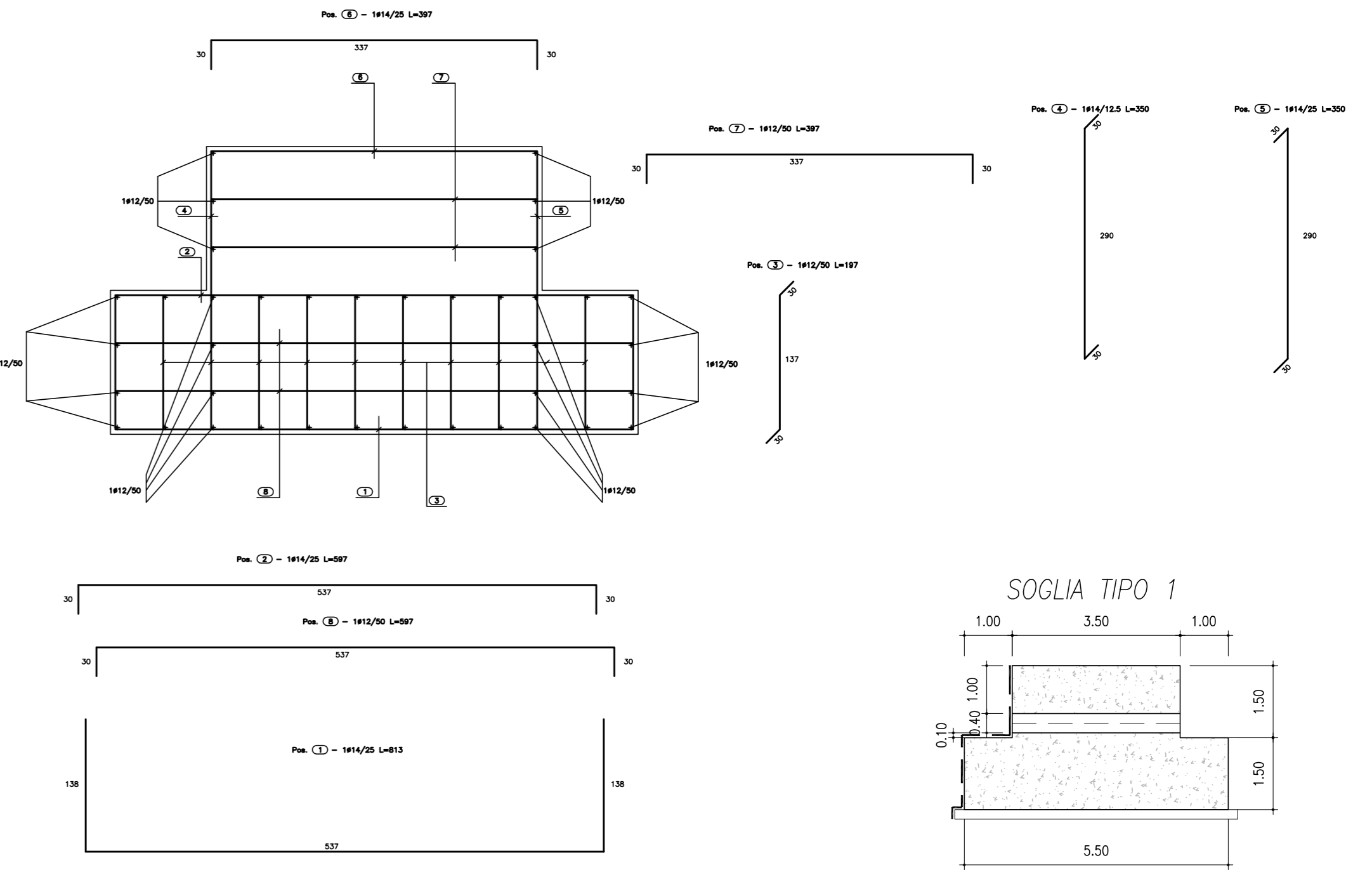
2) IL MATERIALE DEVE ESSERE BEN ASSESTATO PER GARANTIRE UN ELEVATO ADEGUAMENTO ED EVITARE DEFORMAZIONI DURANTE O DOPO LA POSA.



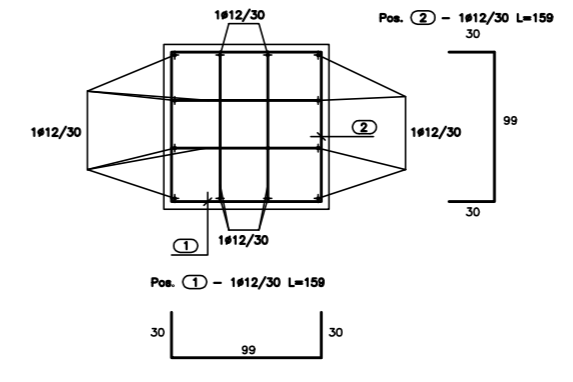
3) AL TERMINE DI OGNI STRATO DI RIEMPIMENTO SI DOVRANNO REALIZZARE DEI TIRANTI IN FILO METALLICO SECONDO LO SCHEMA INDICATO SOPRA; QUESTI CONSENTIRANNO DI EVITARE DEFORMAZIONI INDESIDERATE DELLA STRUTTURA. AGLI ANGOLI SI DOVRANNO POSIZIONARE DEI TIRANTI POSTI A 45° COSI' COME INDICATO IN PUNTA. NEI GABBIONI ALTI 1 M SI POSIZIONERANNO AD 1/3 E A 2/3 DELL'ALTEZZA, IN QUELLI ALTI 0.50 M SI POSIZIONERANNO A META' ALTEZZA



SOGLIA TIPO 1



BLOCCO



CARATTERISTICHE DEI MATERIALI	
Gabbioni	- Diametro filo zincato = 2,7 mm - Normativa di riferimento = UNI 8018 - Maglia = 6x6 cm - Polimero = 100 % Polipropilene - Peso specifico = 900 kg/m <sup>3</sup> - Punto di fusione = 165 °C - Tipo di fibra = Filamento continuo - Diametro fibra = 40-50 micron - Tipo di legame delle fibre = Termosaldatura
Calcestruzzo magroni	- Classe di Resistenza = C12/15 - Normativa di riferimento = UNI EN 206-1
Calcestruzzo soglie/briglie/blocchi	- Classe di resistenza C25/30 (UNI 9888) - Classe di esposizione XC2 (UNI EN 206-1) - Classe di consistenza S4 (UNI 9418) - Diametro max degli aggregati 32 mm - Copriferro 50 mm
Acciaio per c/c soglie/briglie/blocchi	- Fe B 44 X Controlato in stabilimento - Sottile
Armatura blocchi	- Copriferro 50 mm - 1 x 12/30

Tutti i materiali indicati nei dettagli, che sono eventualmente riconducibili ad una precisa casa produttrice, sono da intendersi a puro titolo di riferimento, rimandando all'impresa esecutrice e alla Direzione Lavori la libera scelta di materiali diversi con caratteristiche equivalenti.

**ANAS** S.p.A.  
DIREZIONE CENTRALE PROGRAMMAZIONE PROGETTAZIONE

**PA 12/09**  
CORRIDOIO PLURIMODALE TIRRENICO - NORD EUROPA  
ITINERARIO AGRIGENTO - CALTANISSETTA - A19  
S.S. N° 640 "DI PORTO EMPEDOCLE"  
AMMODERNAMENTO E ADEGUAMENTO ALLA CAT. B DEL D.M. 5.11.2001  
Dal km 44+000 allo svincolo con l'A19

**PROGETTO ESECUTIVO**

Contraente Generale:

**SISTEMAZIONI IDRAULICHE**  
VALLONE FOSSO FAVARELLA - VIADOTTO FAVARELLA  
Sistemazione fluviale sul Vallone - Particolari Costruttivi

Codice Unico Progetto (CUP) : F91B0900070001				
Codice Elaborato: PA12_09 - E 1 8 4 0 1 2 0 2 V A 0 2 I O X 0 0 8 A				
F				
E				
D				
C				
B				
A	Aprile 2011	EMISSIONE	A. SALVAGO	A. TURSO
REV.	DATA	DESCRIZIONE	REDATTO	VERIFICATO
			APPROVATO	AUTORIZZATO
Responsabile del procedimento: Ing. MAURIZIO ARAMINI				

Il Progettista:

Il Consulente:

Il Coordinatore per la sicurezza in fase di progetto:

Il Direttore dei lavori: