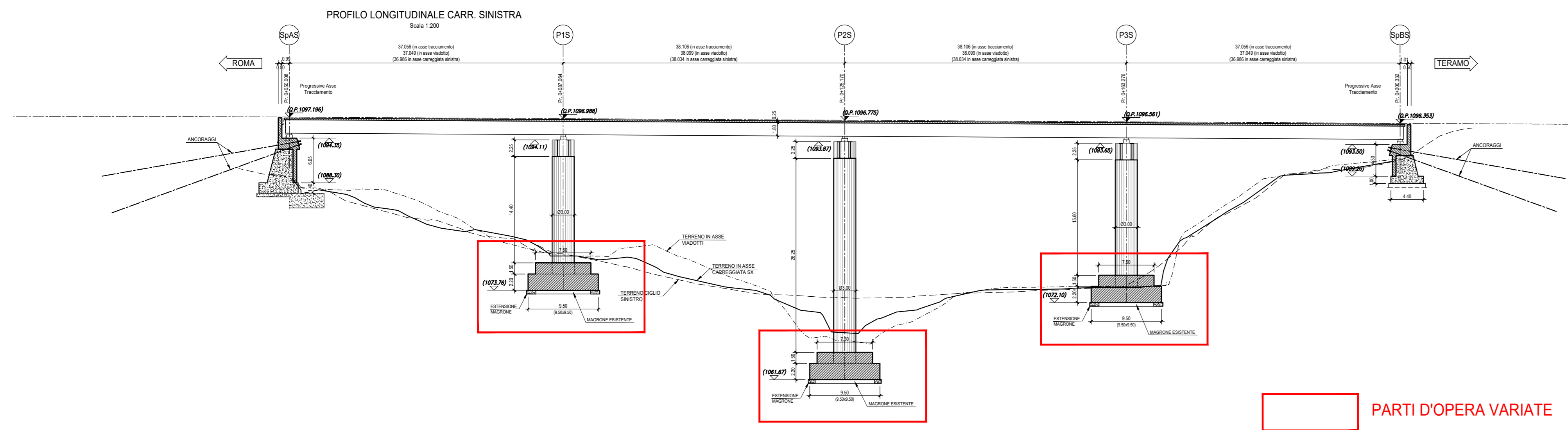
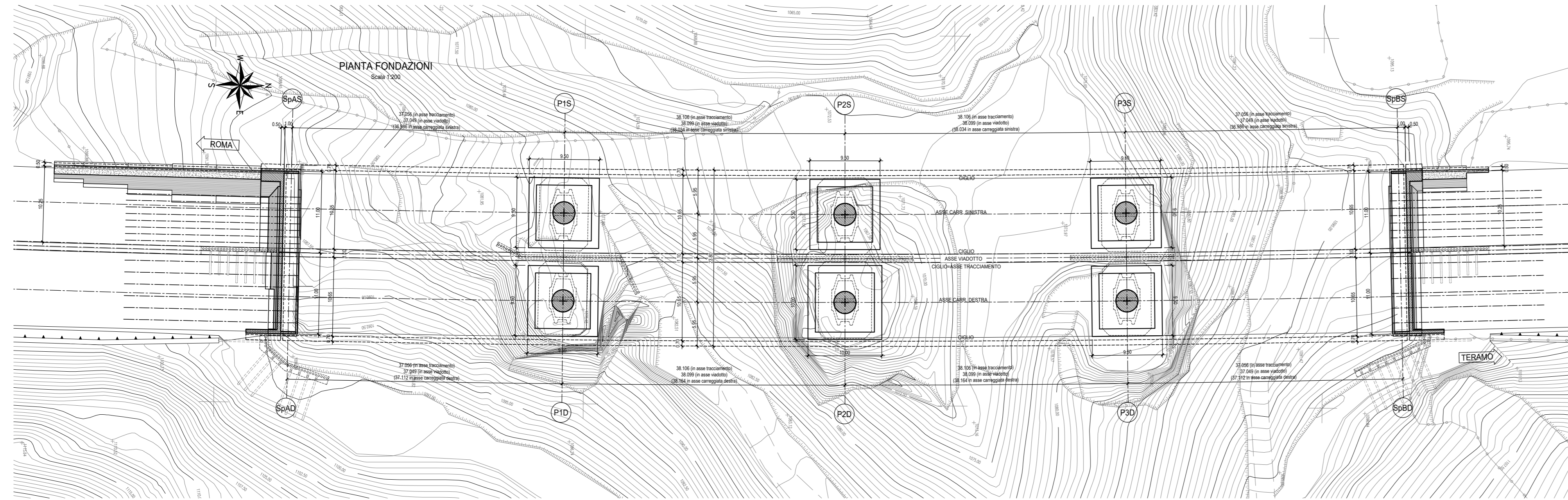
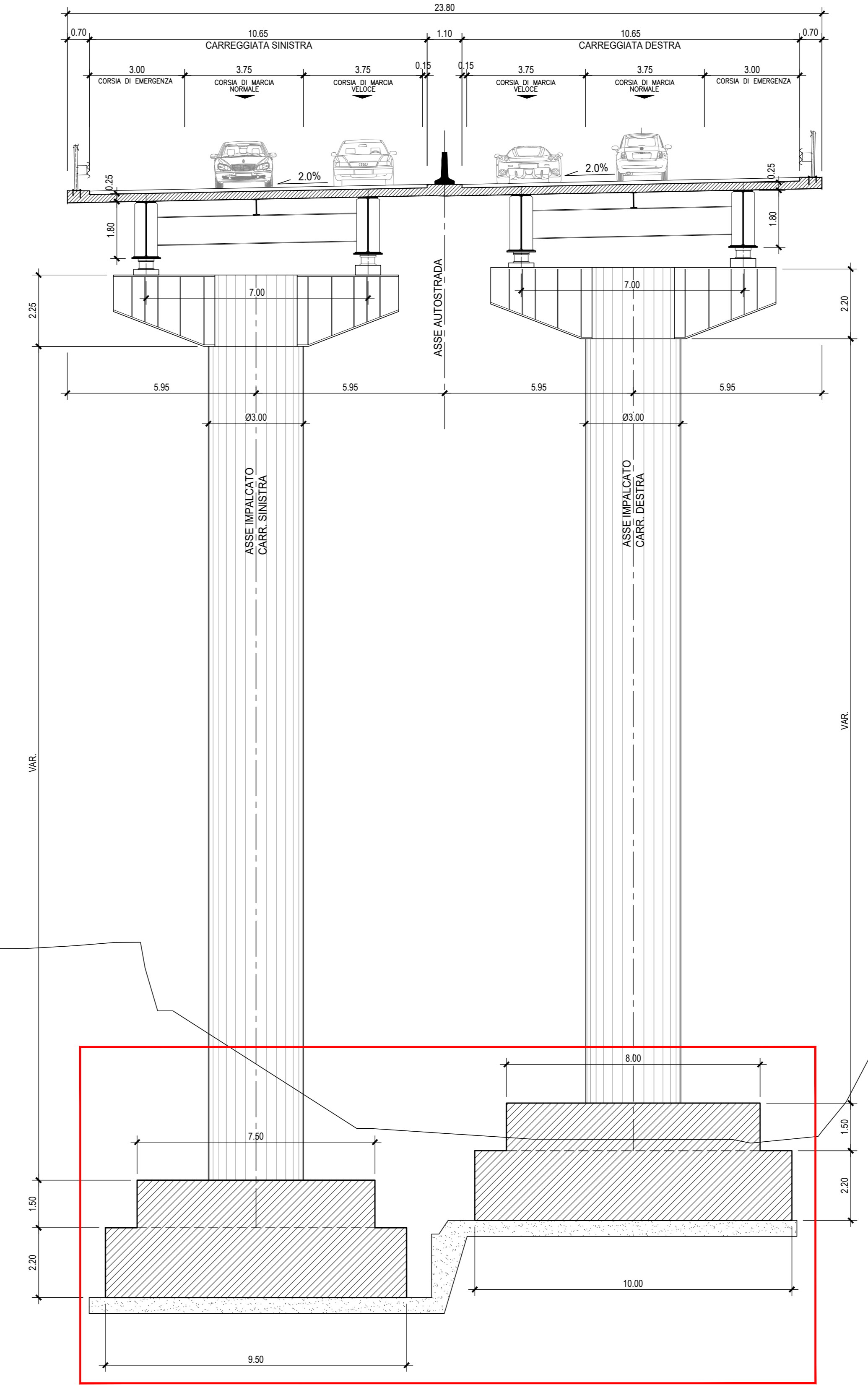


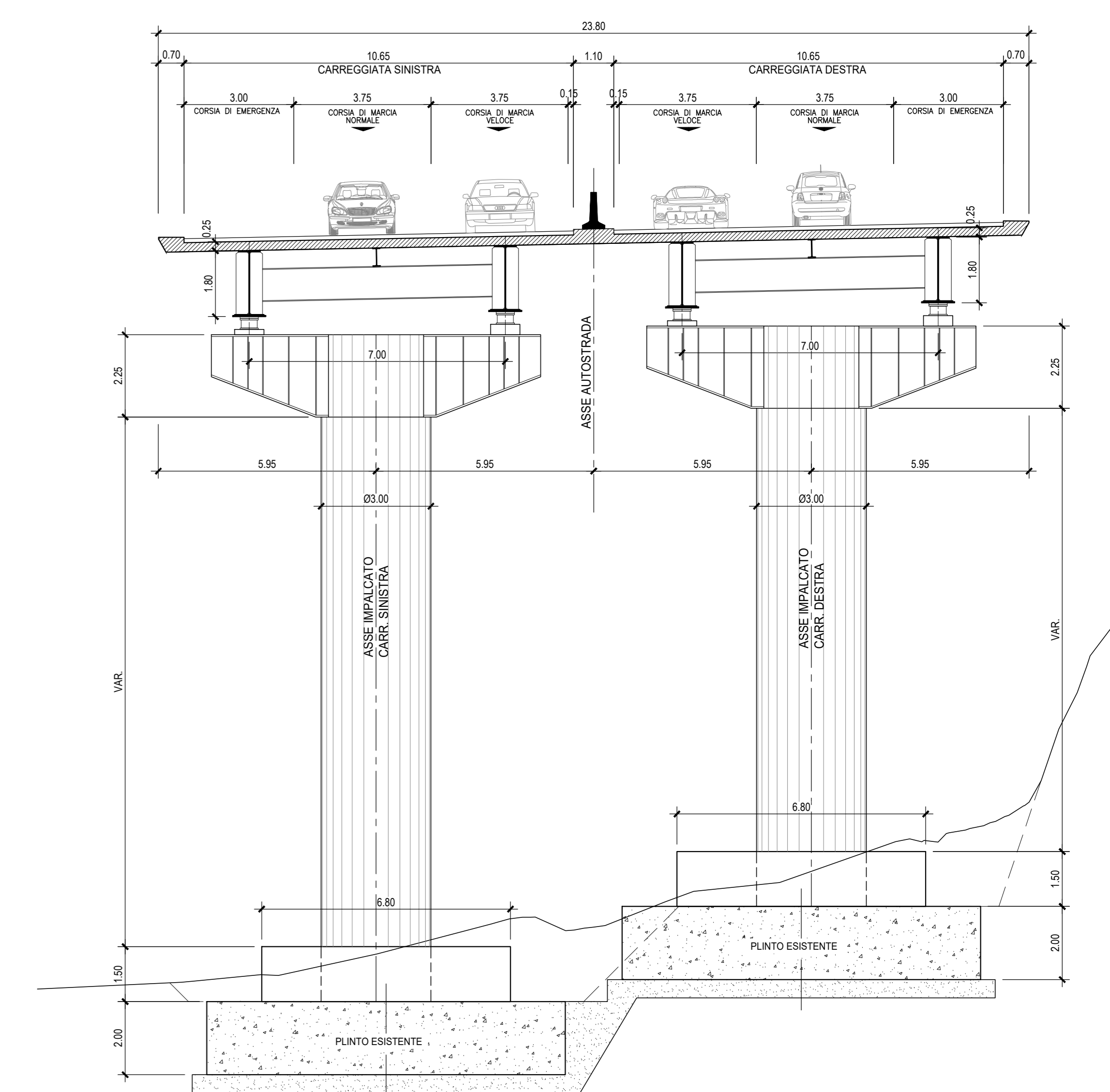
PIANTA FONDAZIONI e PROFILO LONGITUDINALE - VN 100_ PROGETTO ESECUTIVO DI VARIANTE
Scala 1:400



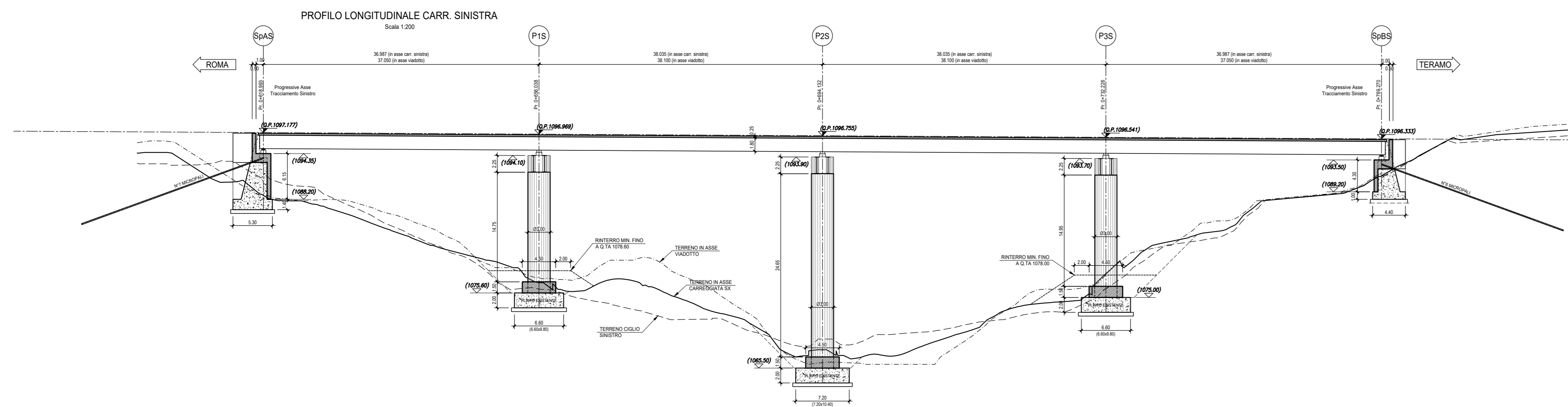
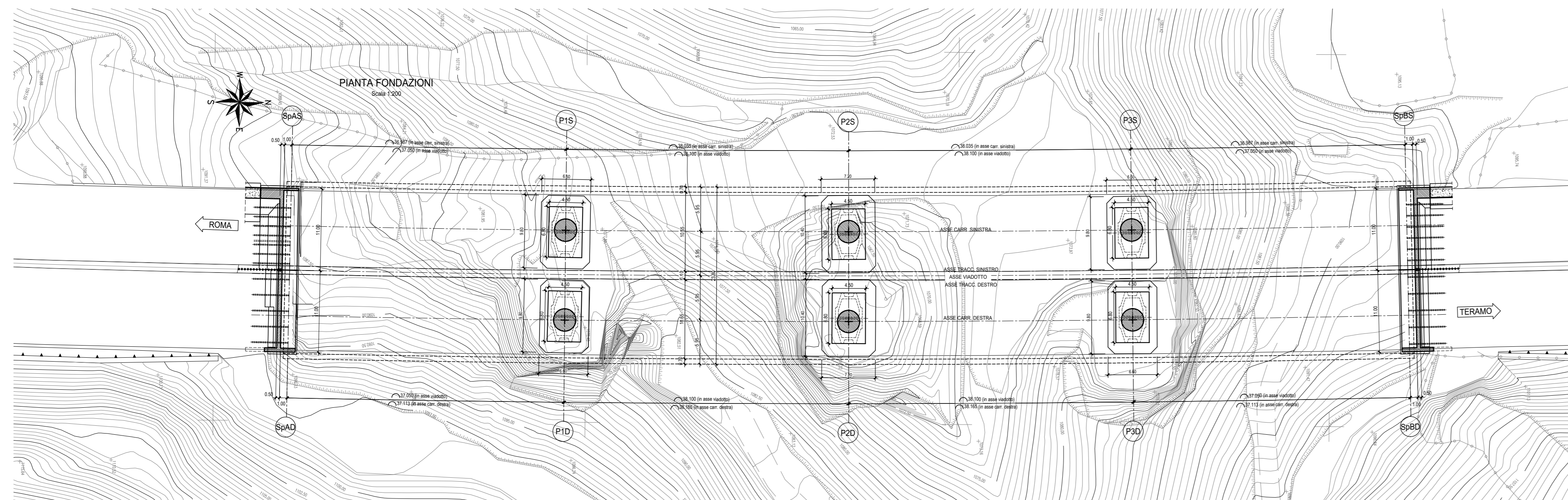
SEZIONE TRASVERSALE TIPO - VN 100_ PROGETTO ESECUTIVO DI VARIANTE
Scala 1:100



SEZIONE TRASVERSALE TIPO - VN50_ PROGETTO APPROVATO
Scala 1:100



PIANTA FONDAZIONI e PROFILO LONGITUDINALE - VN 50_ PROGETTO APPROVATO
Scala 1:400





AUTOSTRADE A24/A25
ROMA - L'AQUILA - TERAMO
TRATTA TORNIMPARTE - L'AQUILA OVEST

INTERVENTI DI ADEGUAMENTO
AI SENSI DELLA LEGGE 228/2012
ART.1 COMMA 183

INTERVENTI DI ADEGUAMENTO ALLA NORMA NTC 2018
VIADOTTI: VALLE ORSARA, VACCARINI, LE PASTENA,
CERQUETA E VALLE MONITO

2° STRALCIO - VIADOTTI: VALLE ORSARA E VACCARINI

PROGETTO ESECUTIVO DI VARIANTE



DOCUMENTAZIONE INTEGRATIVA PER ENTI

VIADOTTO VALLE ORSARA
CONFRONTO TRA LE PARTI DI OPERA VARIATE CON VN100, RISPETTO ALLA VN
PLANIMETRIA, PROFILO LONGITUDINALE E SEZIONE TIPO

COMMESSA	FASE	MACRO OPERA	AMBITO/OPERA	DISCIPLINA	TIPO	PROGR.	REV.	SCAL.
25001	E	002	V1065	D1E	D1	001	A	VARI

Rev.	Data	Descrizione	Redatto	Verificato	Approv.
A	Marzo 2021	Emissione	M.Sorgiacomo		W. Sac

<p>GRUPPO DI PROGETTAZIONE:</p> <p>CP. STRUTTURALE: Ing. Guido Romboli (Ord. Ing. Ravenna n.1347)</p> <p>CP. GEOTECNICHE: Ing. Luca Costantini (Ord. Ing. Roma n.42320)</p> <p>CP. STRADALE: Ing. Francesco Costantini (Ord. Ing. Chieti n.3272)</p> <p>CP. IDRAULICHE: Ing. Roberto Gualandri (Ord. Ing. Roma n.423683)</p> <p>CP. GEOLOGIA: Gen. Dino Anselmi (Ord. Gen. Lazio n.1941)</p> <p>CP. SICUREZZA (CSP): Ing. Riccardo Dal Rio (Ord. Ing. Chieti n.1799)</p> <p>CP. COMPUTI: Geom. Stefano Ferrari</p>	<p>RESPONSABILE INTERAZIONE PRELIMINARE SPECIFICAZIONE</p> <p>Ing. Marco Sorici Dip. Ing. Roma n. 2053/A</p> 	<p>RESPONSABILE DEL PROCEDIMENTO</p> <p>VICEDIRETTORE</p> <p>Det. Ing. Tonino Russo</p> 
---	---	--

Il presente documento non forma parte integrante e necessaria del progetto, ma è stato redatto e convalidato dalla società di progettazione incaricata. Il presente documento non forma parte integrante e necessaria del progetto, ma è stato redatto e convalidato dalla società di progettazione incaricata.