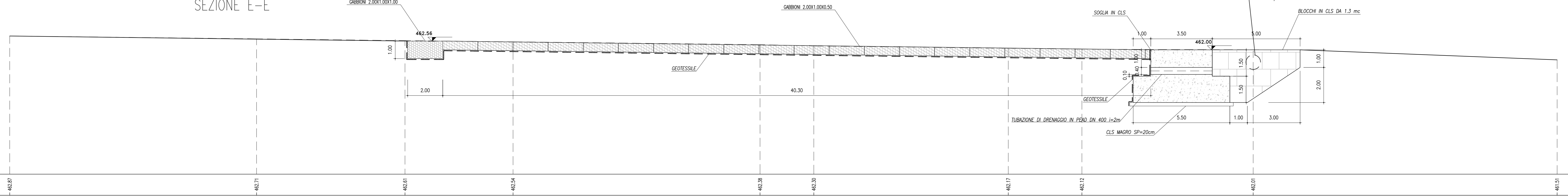


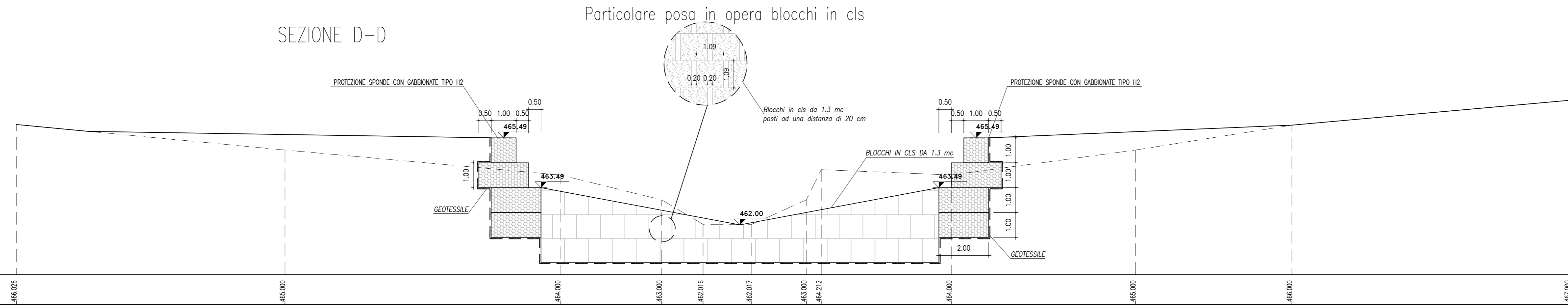
Particolare posa in opera blocchi in cls

SEZIONE E-E



SCALA 1:100
QT.RIF. 455.00

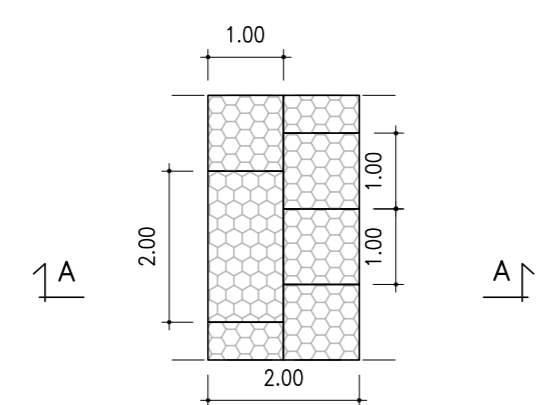
SEZIONE D-D



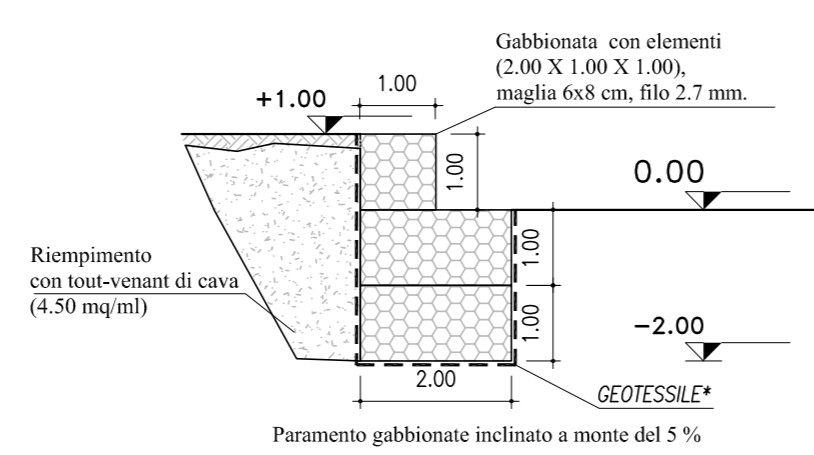
SCALA 1:100
QT.RIF. 460.00

GABBIONATA TIPO H1

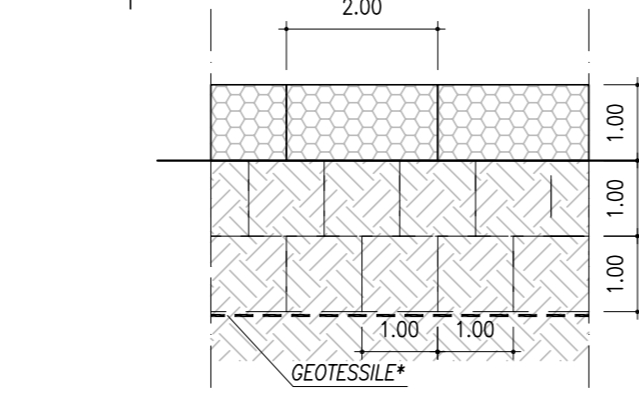
Scala 1:100
Pianta



Sezione A-A



Prospetto

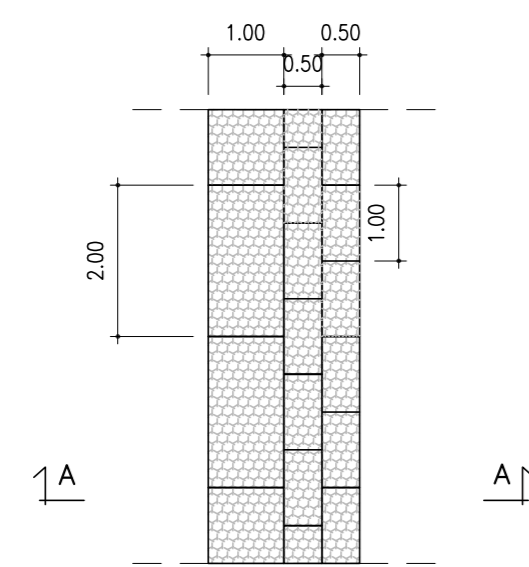


CARATTERISTICHE DEI MATERIALI		
Gabioni	- Diametro filo zincato =	2.7 mm
	- Normativo di riferimento =	UNI 8018
Geotessile non tessuto	- Maglia =	6x8 cm
	- Polimero =	100 % Polipropilene
	- Peso specifico =	500 g/m²
	- Punto di fusione =	165 °C
	- Tipo di filo =	Filamento continuo
Calcestruzzo magroni	- Diametro fibra =	40-50 micron
	- Tipo di legame delle fibre =	Termosaldatura
	- Classe di resistenza =	C12/15
Calcestruzzo soiglie/briglie/blocchi	- Normativo di riferimento =	UNI EN 206-1
	- Classe di resistenza C25/30 (UNI 9858)	
	- Classe di esposizione XC2 (UNI EN 206-1)	
Acciaio per cls soiglie/briglie/blocchi	- Classe di consistenza S4 (UNI 9418)	
	- Diametro max degli aggregati 32 mm	
Armatura blocchi	- Coprifera 50 mm	
	- f 6 12/30	

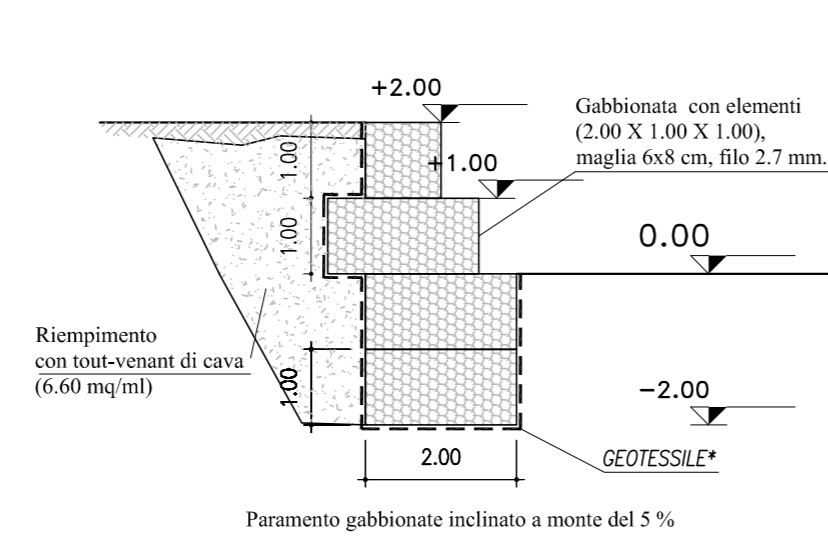
Tutti i materiali indicati nei dettagli, che sono eventualmente riconducibili ad una precisa casa produttiva, sono da intendersi a puro titolo di riferimento, rimandando all'impresa esecutrice e alla Direzione Lavori la libera scelta di materiali diversi con caratteristiche equivalenti.

GABBIONATA TIPO H2

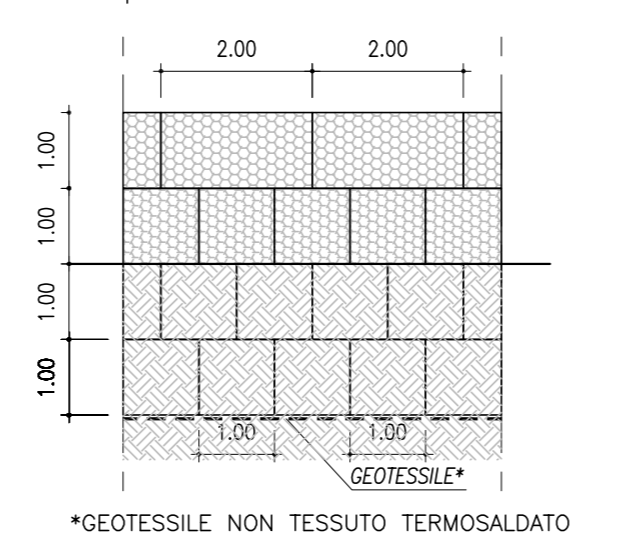
Scala 1:100
Pianta



Sezione A-A



Prospetto



PA 12/09
CORRIDOIO PLURIMODALE TIRRENICO - NORD EUROPA
ITINERARIO AGRIGENTO - CALTANISSETTA - A19
S.S. N° 640 "DI PORTO EMPEDOCLE"
AMMODERNAMENTO E ADEGUAMENTO ALLA CAT. B DEL D.M. 5.11.2001
Dal km 44+000 allo svincolo con l'A19

PROGETTO ESECUTIVO



SISTEMAZIONI IDRAULICHE
VALLONE FOSSO MUMIA - VIADOTTO MUMIA
Sistemazione idraulica sul Vallone - Sezioni - Tav. 2/2

Codice Unico Progetto (CUP) : F91B0900070001

Codice Elaborato: PA12_09 - E | 185 | O | I203 | VA03 | IWA | 007 | A

REV.	DATA	DESCRIZIONE	REDAITO	VERIFICATO	APPROVATO	AUTORIZZATO
A	Aprile 2011	EMISSIONE	A. SALVAGO	A. TURSO	M. LITI	P. PAGLINI

Responsabile del procedimento: Ing. MAURIZIO ARAMINI

Il Progettista: **GRUPPO INGENGERIA** **GIAN LUCA MENZINI** (Ordine Ingegneri di Firenze N° 4533)

Il Consulente Tecnico: **ORDINE INGEGNERI PIEMONTE** **Dott. Ing. TURSO Adriano** (Pr. 14800)

Il Coordinatore per la sicurezza in fase di progetto: **ORDINE REGIONALE DEI GEODATI** **Dott. Geol. D'ANGELO MAURIZIO** (N. 1807)

Il Direttore dei lavori: **ORDINE INGEGNERI ROMA** **Dr. PEPPINO MARIANO** (Pr. 14447)