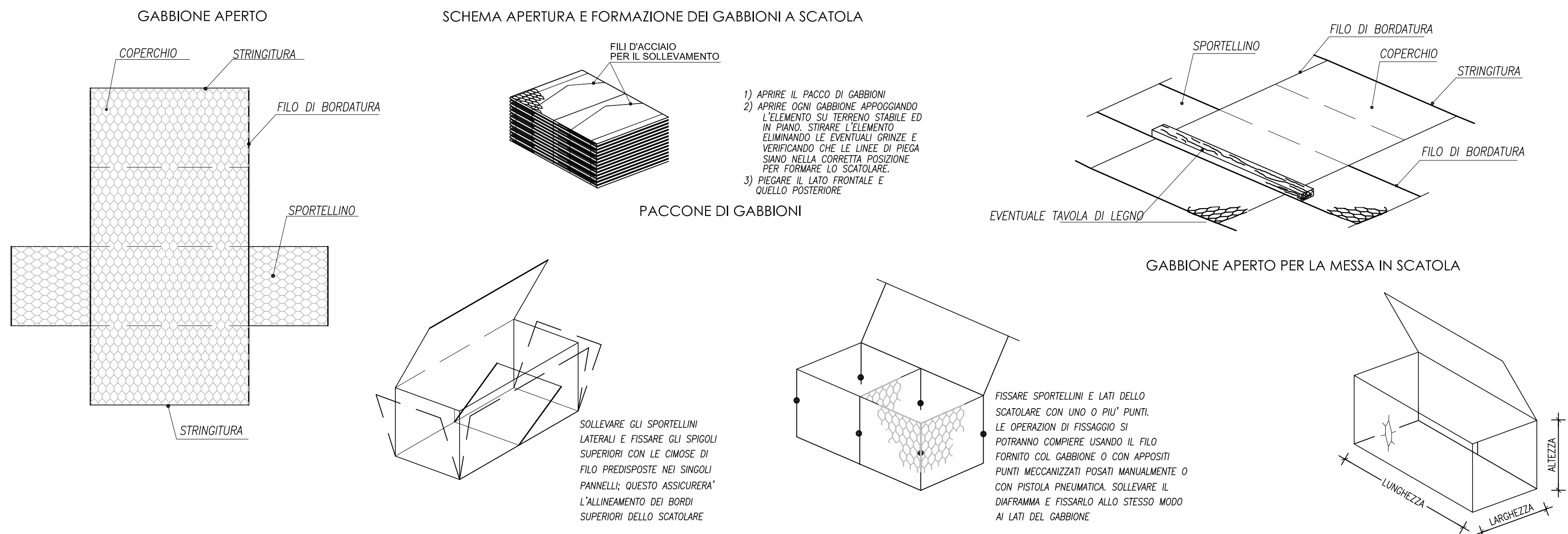
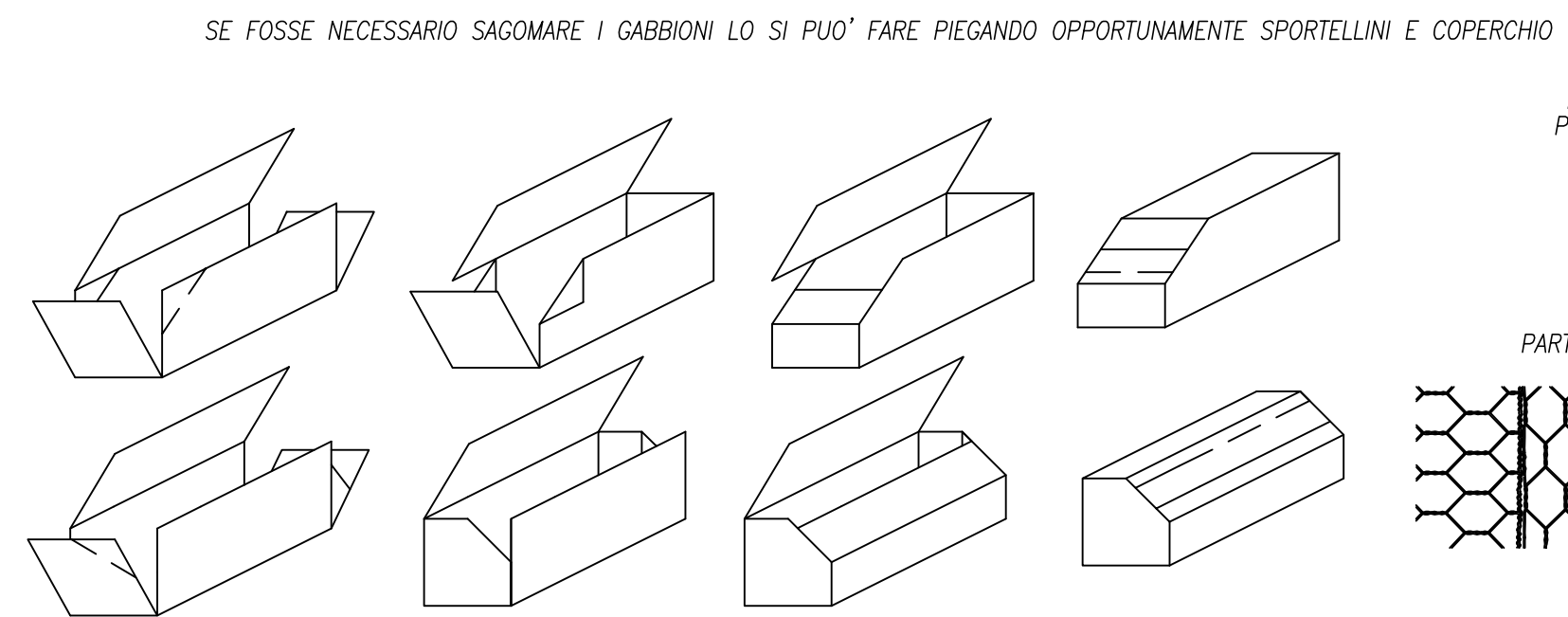


DESCRIZIONE GABBIONE A SCATOLA A MAGLIA VERTICALE

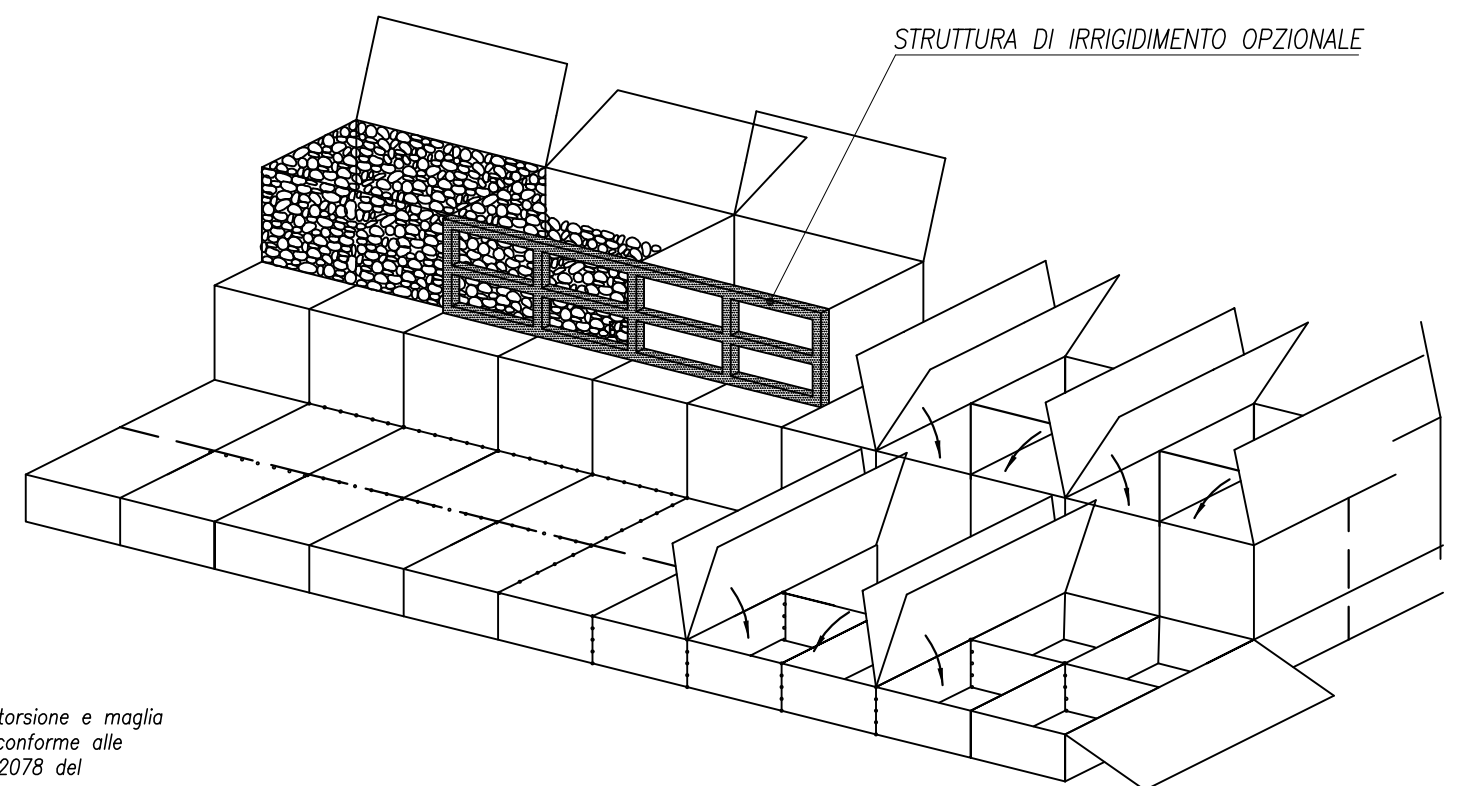


SAGOMATURA GABBIONI



ASSEMBLAGGIO GABBIONI

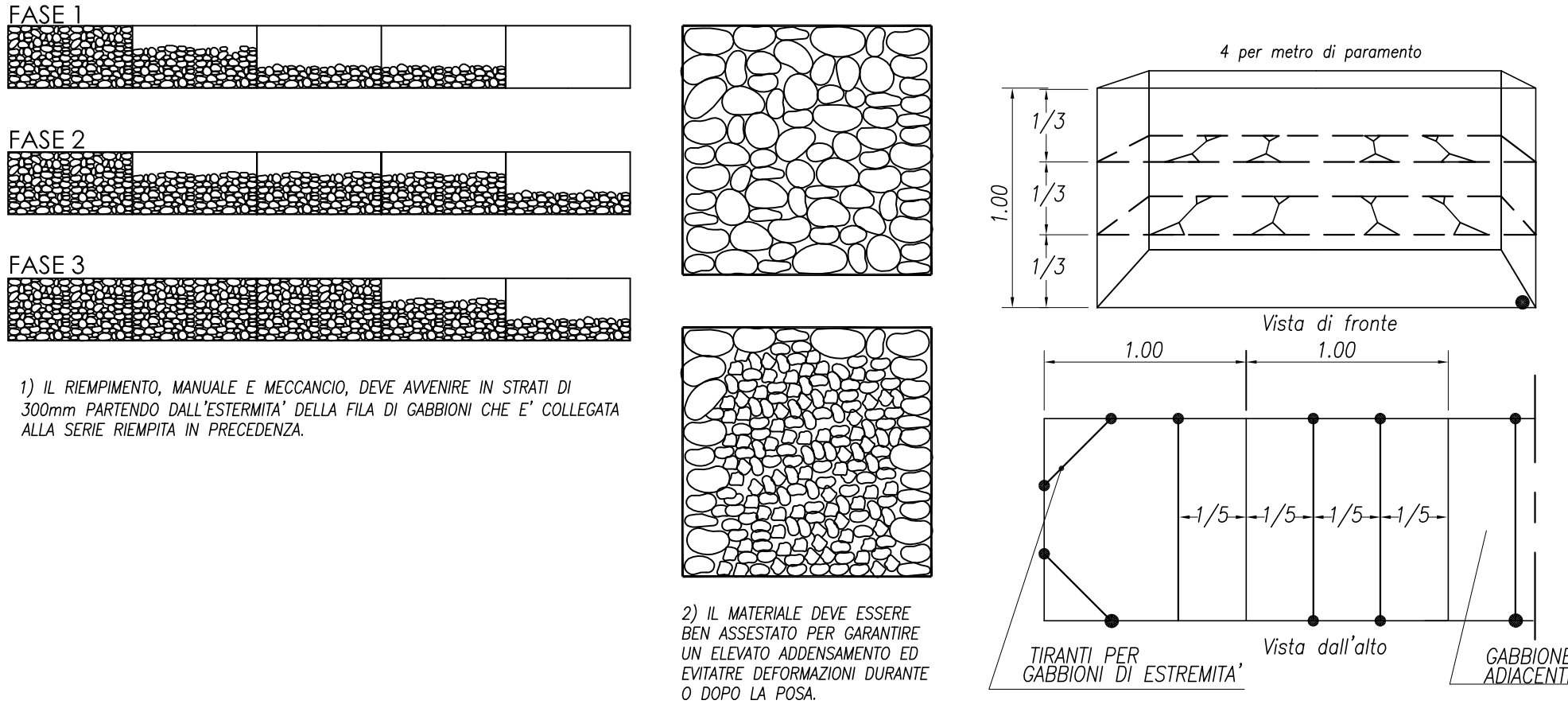
I gabioni devono essere collegati tra loro e allineati prima del riempimento del cestello con le rocce.



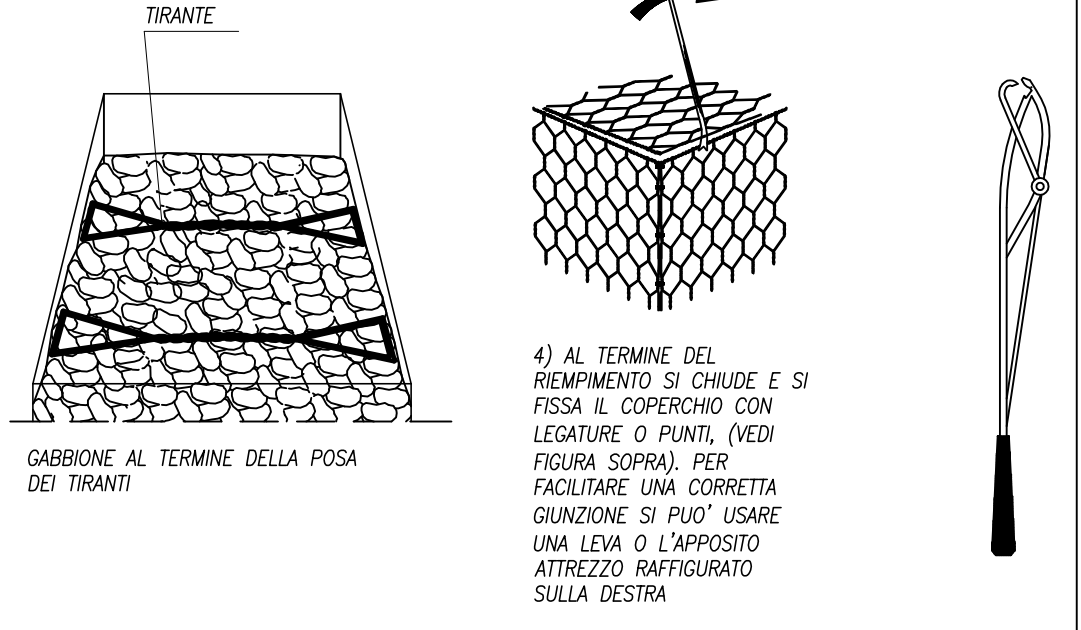
Tutti gli elementi sono costituiti da rete metallica a doppia torsione e maglia esagonale tessuta con trafilato di ferro a doppia zincatura conforme alle norme UNI 8018 ed alla circolare del CONS. SUP. LL.PP.NF 2078 del 27/08/1962 vigenti in materia.

RIEMPIMENTO DEI GABBIONI

I GABBIONI DEVONO ESSERE RIEMPIUTI CON MATERIALE LAPIDEO NON GELIVO, D₅₀ = 250 mm

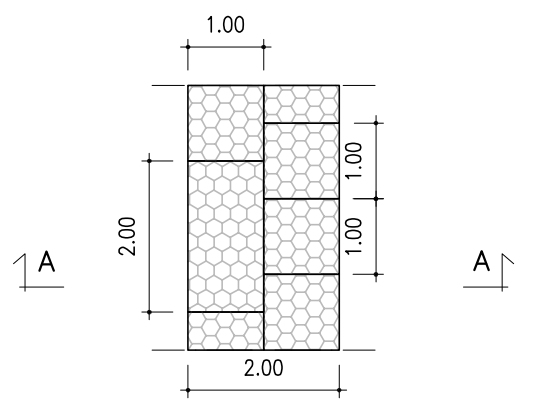


3) AL TERMINE DI OGNI STRATO DI RIEMPIMENTO SI DOVRANNO REALIZZARE DEI TIRANTI IN FILO METALLICO SECONDO LO SCHEMA INDICATO SOPRA. QUESTI CONSERVANDOLI DI EVITARE DEFORMAZIONI INDESIDERATE DELLA STRUTTURA. AGLI ANGOLI SI DOVRANNO POSIZIONARE DEI TIRANTI POSTI A 45° COSI' COME INDICATO IN PIANTE. NEI GABBIONI ALTI 1 M SI POSIZIONERANNO AD 1/3 E A 2/3 DELL'ALTEZZA, IN QUELLI ALTI 0.50 M SI POSIZIONERANNO A META' ALTEZZA

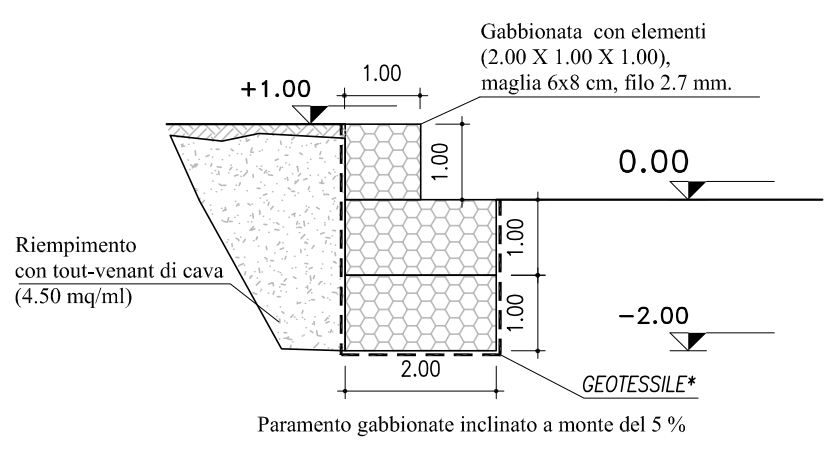


GABBIONATA TIPO H1

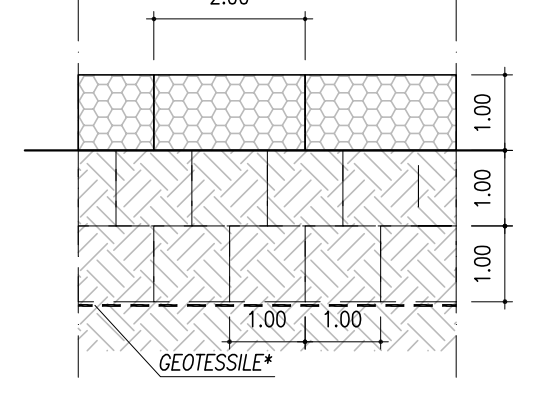
Scala 1:100
Pianta



Sezione A-A



Prospetto

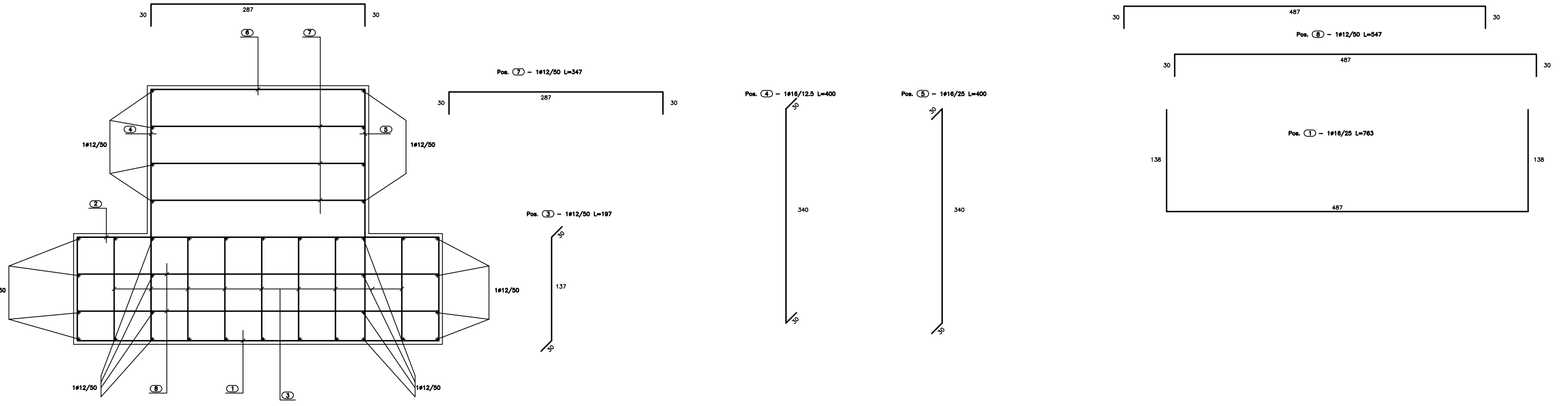


*GEOTESSILE NON TESSUTO TERMOSALDATO IN FIBRA DI POLIPROPILENE A FILO CONTINUO, IMPIEGATO COME STRATO DI SEPARAZIONE E FILTRAZIONE

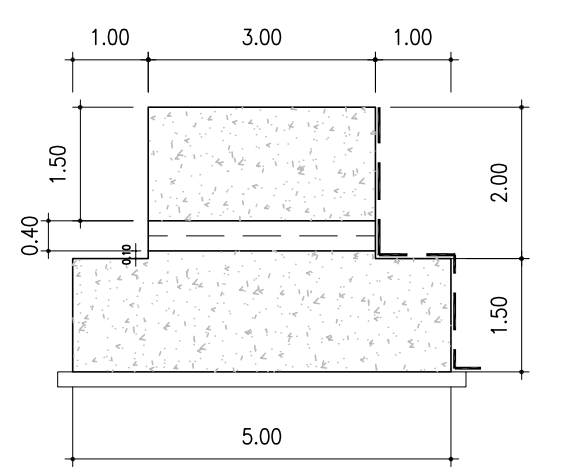
CARATTERISTICHE DEI MATERIALI		
Gabbioni	- Diametro filo zincato = - Normativa di riferimento = - Maglia =	2,7 mm UNI 8018 6x6 cm
Geotessile non tessuto	- Polimero = - Peso specifico = - Punto di fusione = - Tipo di fibra = - Diametro fibra = - Tipo di legame delle fibre =	100 % Polipropilene 500 g/mq 165 °C Filo continuo 40-50 micron Termosaldatura
Calcestruzzo magroni	- Classe di Resistenza - Normativa di riferimento =	C12/15 UNI EN 206-1
Calcestruzzo soglie/briglie/blocchi	- Classe di resistenza C25/30 (UNI 9858) - Classe di esposizione XC2 (UNI EN 206-1) - Classe di consistenza S4 (UNI 9418) - Diametro max degli aggregati 32 mm - Capriifero 50 mm	
Acciaio per cls soglie/briglie/blocchi	- Fe B 44 K Controllato in stabilimento - Saldabile	
Armatura blocchi	- Capriifero 50 mm - 1 x 12/30	

Tutti i materiali indicati nei dettagli, che sono eventualmente riconducibili ad una precisa casa produttrice, sono da intendersi a puro titolo di riferimento, rimandando all'impresa esecutrice e alla Direzione Lavori la libera scelta di materiali diversi con caratteristiche equivalenti.

BRIGLIA TIPO 1

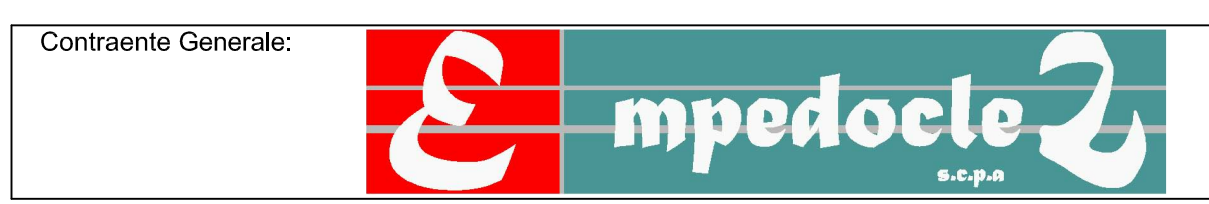


BRIGLIA TIPO 1



PA 12/09
CORRIDOIO PLURIMODALE TIRRENICO - NORD EUROPA
ITINERARIO AGRIGENTO - CALTANISSETTA - A19
S.S. N° 640 "DI PORTO EMPEDOCLE"
AMMODERNAMENTO E ADEGUAMENTO ALLA CAT. B DEL D.M. 5.11.2001
Dal km 44+000 allo svincolo con l'A19

PROGETTO ESECUTIVO



SISTEMAZIONI IDRAULICHE
VALLONE SAN GIULIANO - VIADOTTO SAN GIULIANO
Sistemazione fluviale sul Vallone - Particolari Costruttivi

Codice Unico Progetto (CUP) : F91B0900070001		Codice Elaborato:	
PA12_09 - E 186 0 I 204 VA 04 I O X 007 A		Scale: Varie	
F			
E			
D			
C			
B			
A	Aprile 2011	EMISSIONE	A. SALVAGO A. TURSO M. LITI P. PAGLINI
REV.	DATA	DESCRIZIONE	REDATTO VERIFICATO APPROVATO AUTORIZZATO
Responsabile del procedimento: Ing. MAURIZIO ARAMINI			

Il Progettista: **ING. GIAN LUCA MARCHETTI** (Ordine Ingegneri Roma n° 14447)

Il Consulente: **ING. TURSO Adriano** (Ordine Ingegneri Roma n° 14400)

Il Coordinatore per la sicurezza: **ING. PEPPINO MARABOCCO** (Ordine Ingegneri Roma n° 14447)

Il Direttore dei lavori: **ING. PEPPINO MARABOCCO** (Ordine Ingegneri Roma n° 14447)