



WS 465.91 m s.l.m.
Qmax = 5,06 mc/s
TR = 200 anni

WS 473.43 m s.l.m.
Qmax = 5,06 mc/s
TR = 200 anni

WS 483.61 m s.l.m.
Qmax = 5,06 mc/s
TR = 200 anni

WS 491.57 m s.l.m.
Qmax = 5,06 mc/s
TR = 200 anni

WS 497.02 m s.l.m.
Qmax = 5,06 mc/s
TR = 200 anni

WS 499.98 m s.l.m.
Qmax = 5,06 mc/s
TR = 200 anni

WS 488.55 m s.l.m.
Qmax = 5,06 mc/s
TR = 200 anni

WS 490.50 m s.l.m.
Qmax = 5,06 mc/s
TR = 200 anni

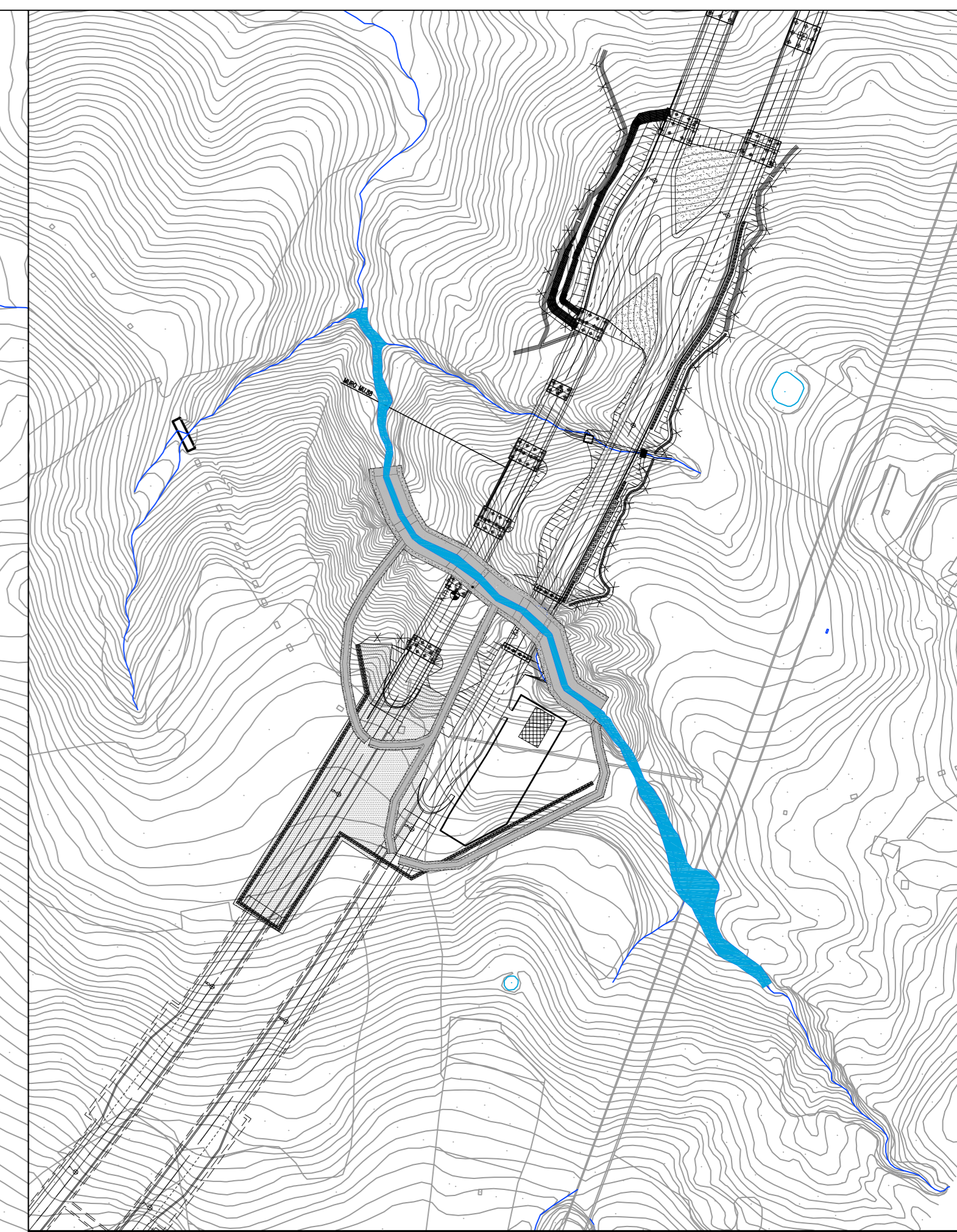
WS 495.18 m s.l.m.
Qmax = 5,06 mc/s
TR = 200 anni

WS 508.78 m s.l.m.
Qmax = 5,06 mc/s
TR = 200 anni

WS 521.02 m s.l.m.
Qmax = 5,06 mc/s
TR = 200 anni

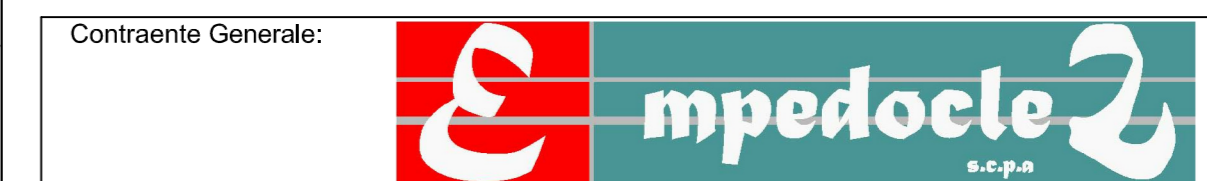
WS 520.16 m s.l.m.
Qmax = 5,06 mc/s
TR = 200 anni

WS 525.92 m s.l.m.
Qmax = 5,06 mc/s
TR = 200 anni



PA 12/09
CORRIDOIO PLURIMODALE TIRRENICO - NORD EUROPA
ITINERARIO AGRIGENTO - CALTANISSETTA - A19
S.S. N° 640 "DI PORTO EMPEDOCLE"
AMMODERNAMENTO E ADEGUAMENTO ALLA CAT. B DEL D.M. 5.11.2001
Dal km 44+000 allo svincolo con l'A19

PROGETTO ESECUTIVO



SISTEMAZIONI IDRAULICHE
VALLONE SAN GIULIANO - VIADOTTO SAN GIULIANO
Planimetria Vallone con sezioni di calcolo Post Operam

Codice Unico Progetto (CUP) : F91B0900070001

Codice Elaborato: PA12_09 - E 186 0 1204 VA04 I OX 008 A

F					
E					
D					
C					
B					
A	Aprile 2011	EMISSIONE	A. SALVAGO	A. TURSO	M. LITI
REV.	DATA	DESCRIZIONE	REDATTO	VERIFICATO	APPROVATO
		RESPONSABILE DEL PROCEDIMENTO: Ing. MAURIZIO ARAMINI			

Il Progettista: **ING. GIAN LUCA MARCHETTI** (Ordine Ingegneri Firenze N° 4533)

Il Consulente: **ING. TURSO Adriano** (Ordine Ingegneri Roma N° 1400)

Il Coordinatore per la sicurezza in fase di progetto: **ING. PEPPINO MARCHIO** (Ordine Ingegneri Roma N° 14447)

Il Direttore dei lavori: **ING. PEPPINO MARCHIO** (Ordine Ingegneri Roma N° 14447)