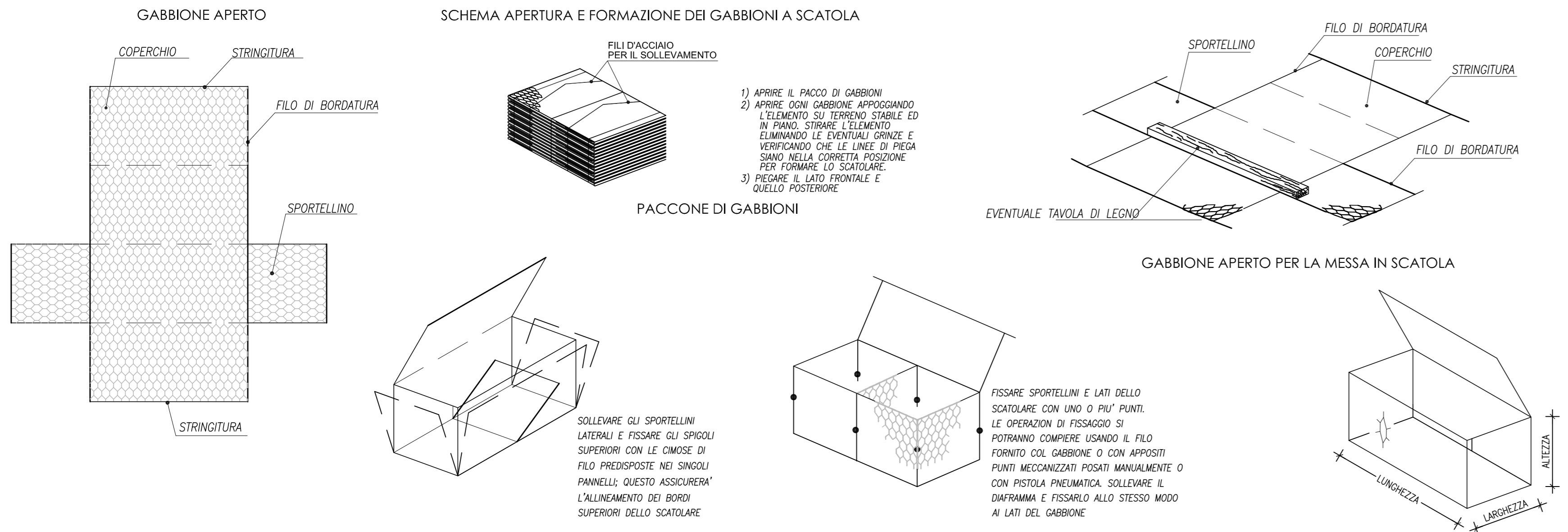
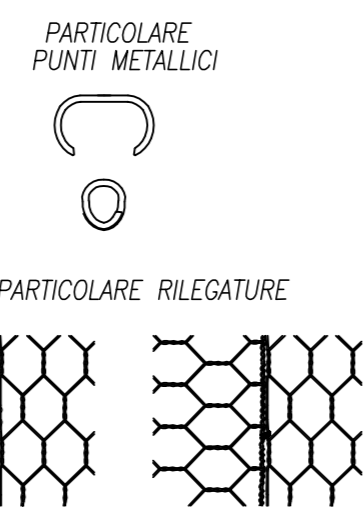
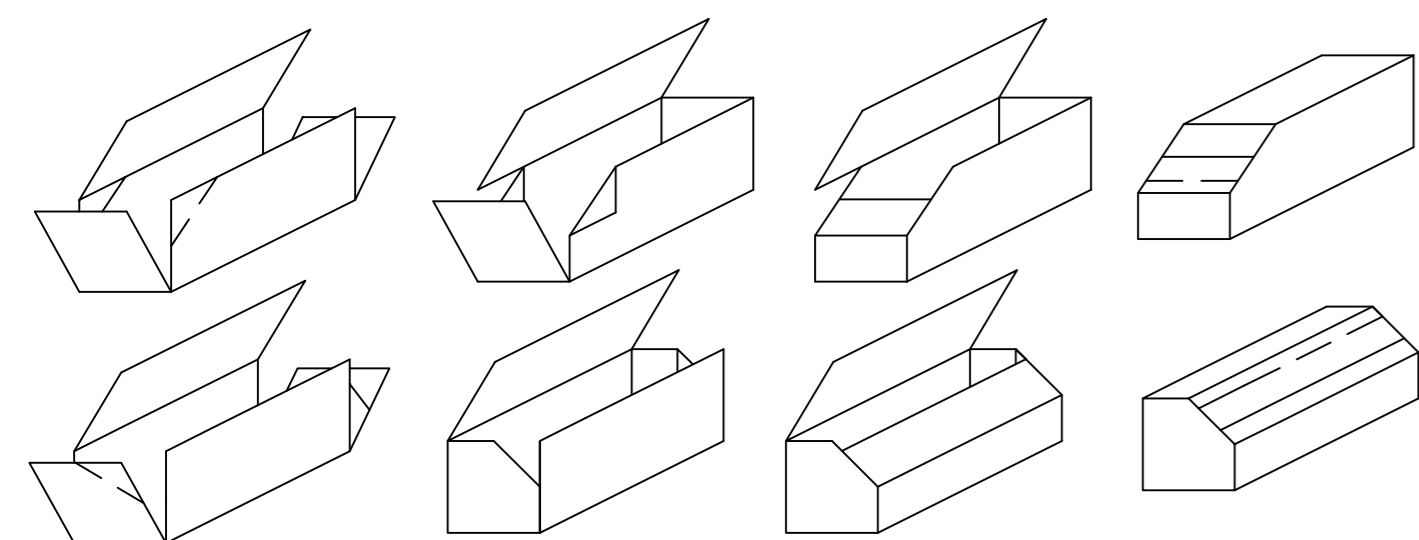


DESCRIZIONE GABBIONE A SCATOLA A MAGLIA VERTICALE



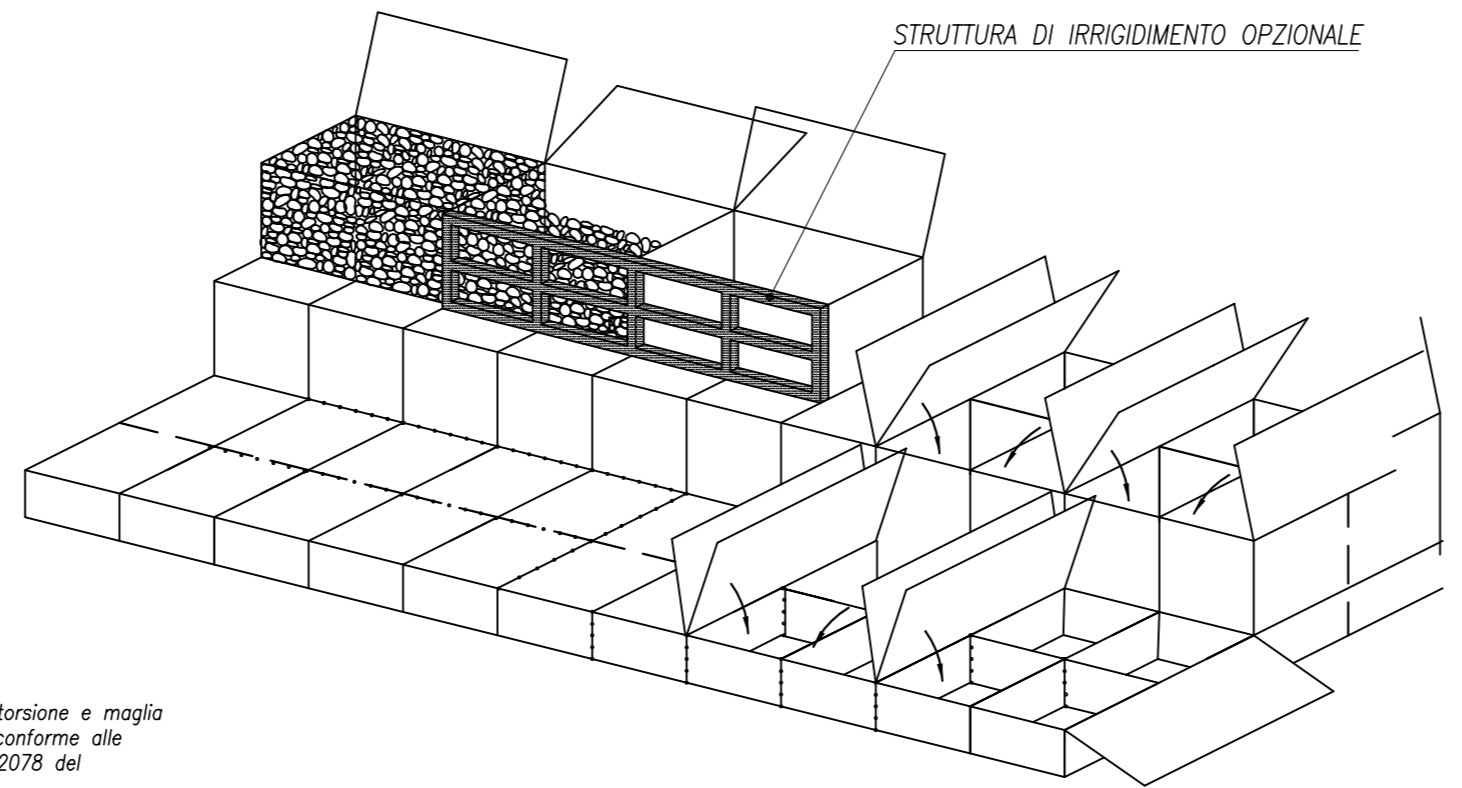
SAGOMATURA GABBIONI

SE FOSSE NECESSARIO SAGOMARE I GABBIONI LO SI PUO' FARE PIEGANDO OPPORTUNAMENTE SPORTELLINI E COPERCHIO



ASSEMBLAGGIO GABBIONI

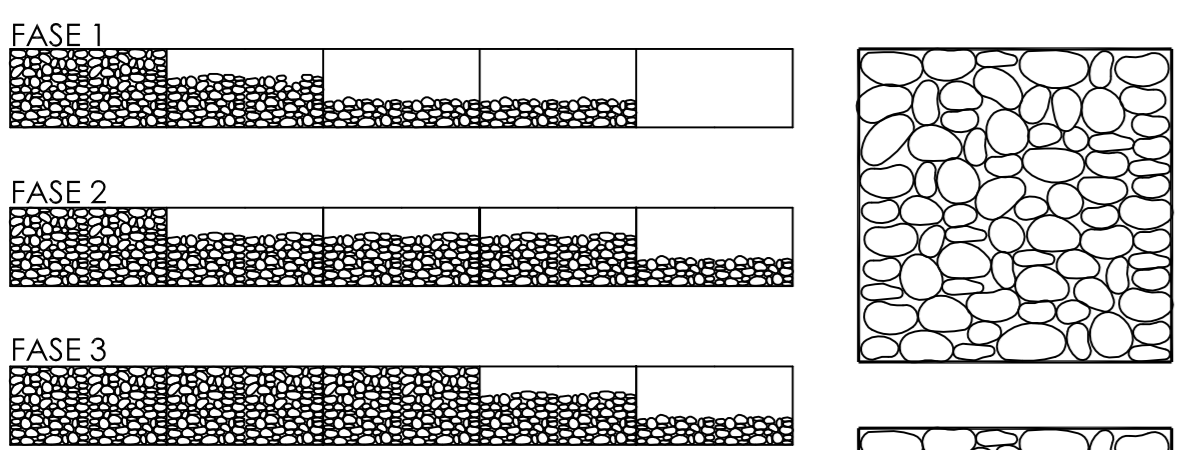
I gabbioni devono essere collegati tra loro e allineati prima del riempimento del cestello con le rocce.



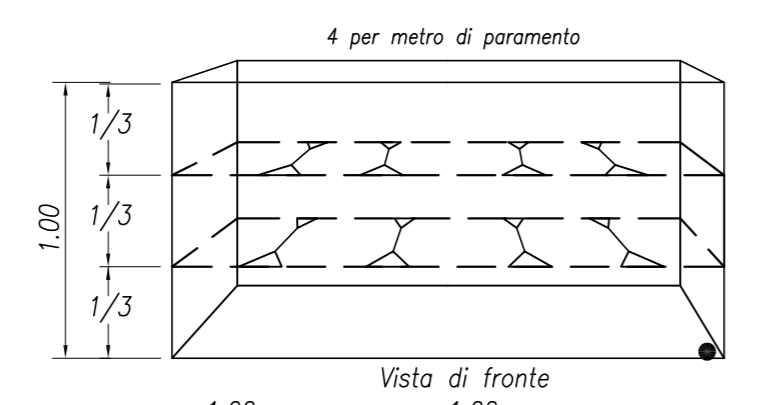
Tutti gli elementi sono costituiti da rete metallica a doppia torsione e maglia esagonale tessuta con trafilato di ferro a doppia zincatura conforme alle norme UNI 8018 ed alla circolare del CONS. SUP. LL.PP.NF 2078 del 27/08/1962 vigenti in materia.

RIEMPIMENTO DEI GABBIONI

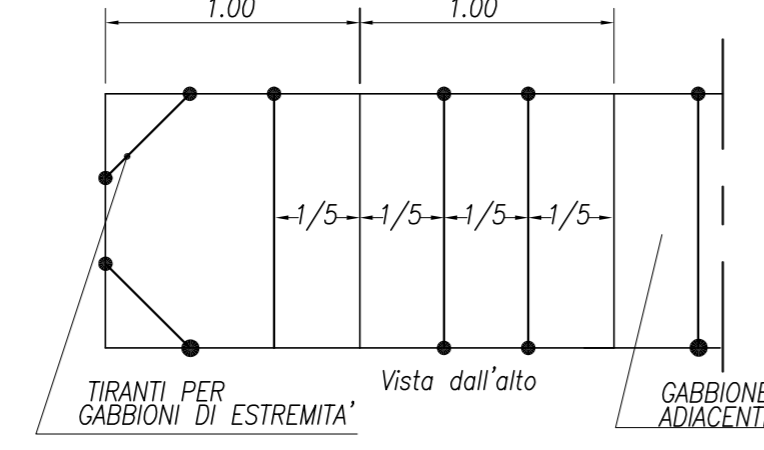
I GABBIONI DEVONO ESSERE RIEMPITI CON MATERIALE LAPIDEO NON GELIVO, D₅₀ = 250 mm



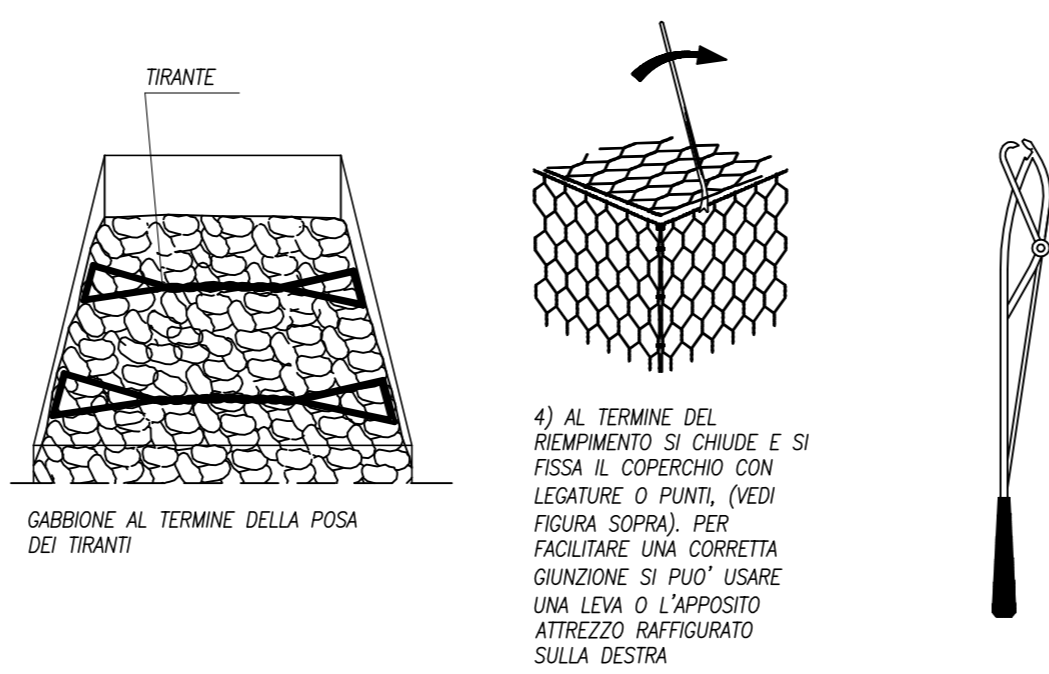
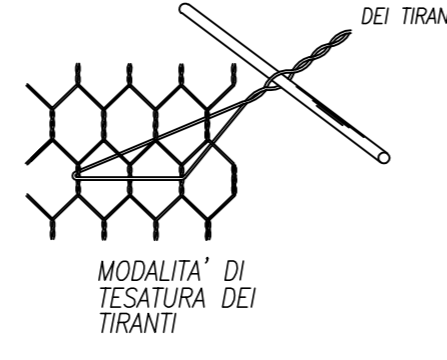
1) IL RIEMPIMENTO, MANUALE E MECCANICO, DEVE AVVENIRE IN STRATI DI 300mm PARTENDO DALL'ESTREMITA' DELLA FILA DI GABBIONI CHE E' COLLEGATA ALLA SERIE RIEMPIA IN PRECEDENZA.



3) AL TERMINE DI OGNI STRATO DI RIEMPIMENTO SI DOVRANNO REALIZZARE DEI TIRANTI IN FILO METALLICO SECONDO LO SCHEMA INDICATO SOPRA; QUESTI CONSENTIRANNO DI EVITARE DEFORMAZIONI INDESIDERATE DELLA STRUTTURA. AGLI ANGOLI SI DOVRANNO POSIZIONARE DEI TIRANTI POSTI A 45° COSI' COME INDICATO IN PUNTA, NEI GABBIONI ALTI 1 M SI POSIZIONERANNO AD 1/3 E A 2/3 DELL'ALTEZZA, IN QUELLI ALTI 0.50 M SI POSIZIONERANNO A META' ALTEZZA

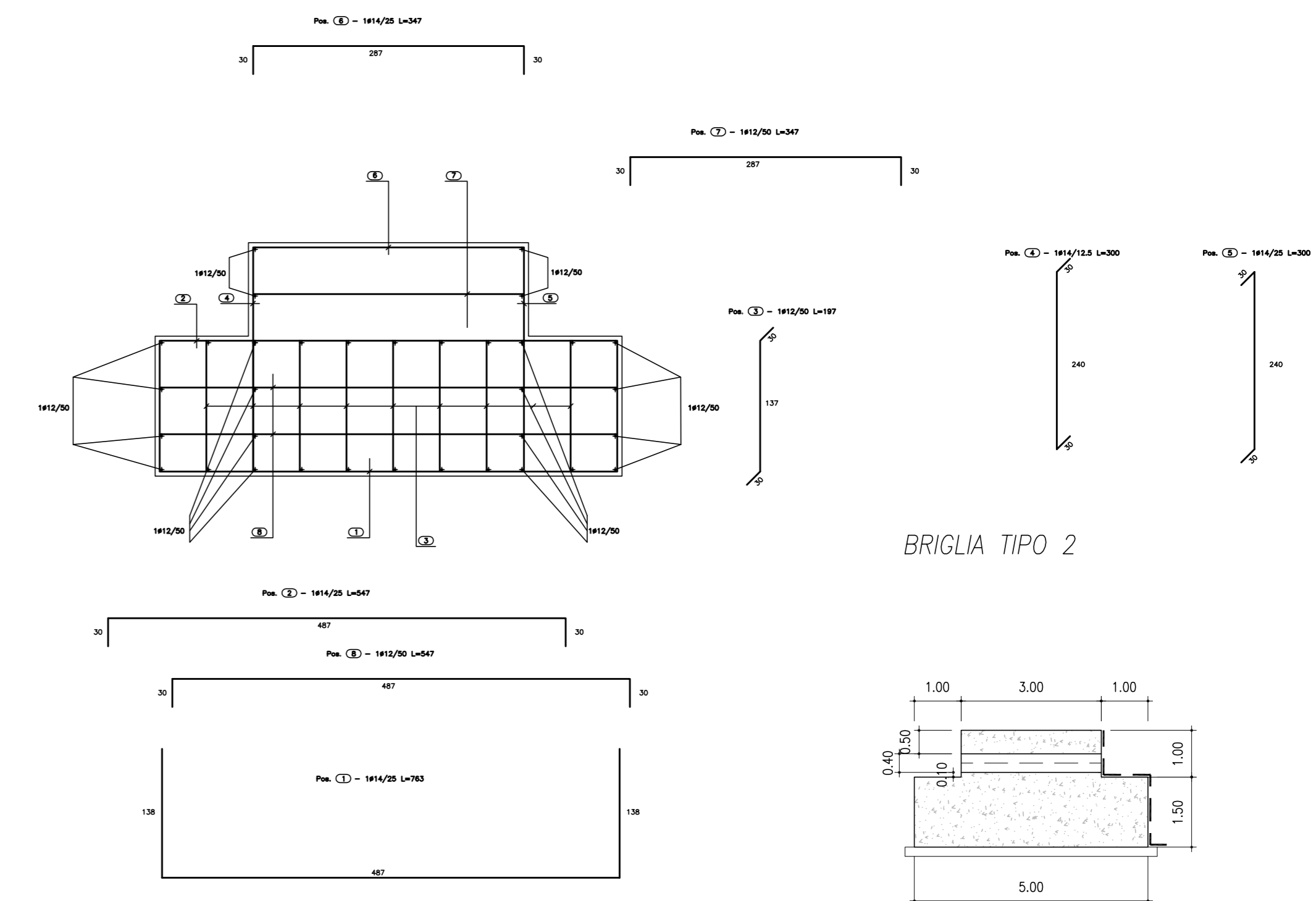


2) IL MATERIALE DEVE ESSERE BEN ASSESTATO PER GARANTIRE UN ELEVATO ADEGUAMENTO ED EVITARE DEFORMAZIONI DURANTE O DOPO LA POSA.



4) AL TERMINE DEL RIEMPIMENTO SI CHIUDE E SI FISSA IL COPERCHIO CON LEGATURE O PUNTI (VEDI FIGURA SOPRA). PER FACILITARE UNA CORRETTA GIUNZIONE SI PUO' USARE UNA LEVA O L'APPOSITO ATTREZZO RAFFIGURATO SULLA DESTRA

BRIGLIA TIPO 2



PA 12/09
CORRIDOIO PLURIMODALE TIRRENICO - NORD EUROPA
ITINERARIO AGRIGENTO - CALTANISSETTA - A19
S.S. N° 640 "DI PORTO EMPEDOCLE"
AMMODERNAMENTO E ADEGUAMENTO ALLA CAT. B DEL D.M. 5.11.2001
Dal km 44+000 allo svincolo con l'A19

PROGETTO ESECUTIVO



SISTEMAZIONI IDRAULICHE
VALLONE SAN FILIPPO NERI - VIADOTTO SAN FILIPPO NERI
Sistemazione fluviale sul Vallone - Particolari Costruttivi

Codice Unico Progetto (CUP) : F91B09000070001

Codice Elaborato: PA12_09 - E 1 8 7 0 1 2 0 5 V A 0 5 I O X 0 0 6 A Scale: Varie

F					
E					
D					
C					
B					
A	Aprile 2011	EMISSIONE	A. SALVAGO	A. TURSO	M. LITI
REV.	DATA	DESCRIZIONE	REDATTO	VERIFICATO	APPROVATO
Responsabile del procedimento: Ing. MAURIZIO ARAMINI					

CARATTERISTICHE DEI MATERIALI		
Gabbioni	- Diametro filo zincato =	2,7 mm
	- Normativa di riferimento =	UNI 8018
Geotessile non tessuto	- Maglia =	6x3 cm
	- Polimero =	100 % Polipropilene
	- Peso specifico =	500 g/mq
	- Punto di fusione =	165 °C
	- Tipo di fibra =	Filamento continuo
Calcestruzzo magroni	- Diametro fibra =	40-50 micron
	- Tipo di legame delle fibre =	Termoisolatura
Calcestruzzo soglie/briglie/blocchi	- Classe di Resistenza =	C12/15
	- Normativa di riferimento =	UNI EN 206-1
Acciaia per c/s soglie/briglie/blocchi	- Classe di resistenza C25/30 (UNI 9850)	
	- Classe di esposizione XC2 (UNI EN 206-1)	
	- Classe di consistenza S4 (UNI 9418)	
	- Diametro max degli aggregati 32 mm	
Armatura blocchi	- Copriferro 50 mm	
	- Copriferro 50 mm	

Tutti i materiali indicati nei dettagli, che sono eventualmente riconducibili ad una precisa casa produttrice, sono da intendersi a puro titolo di riferimento, rimandando all'impresa esecutrice e alla Direzione Lavori la libera scelta di materiali diversi con caratteristiche equivalenti.