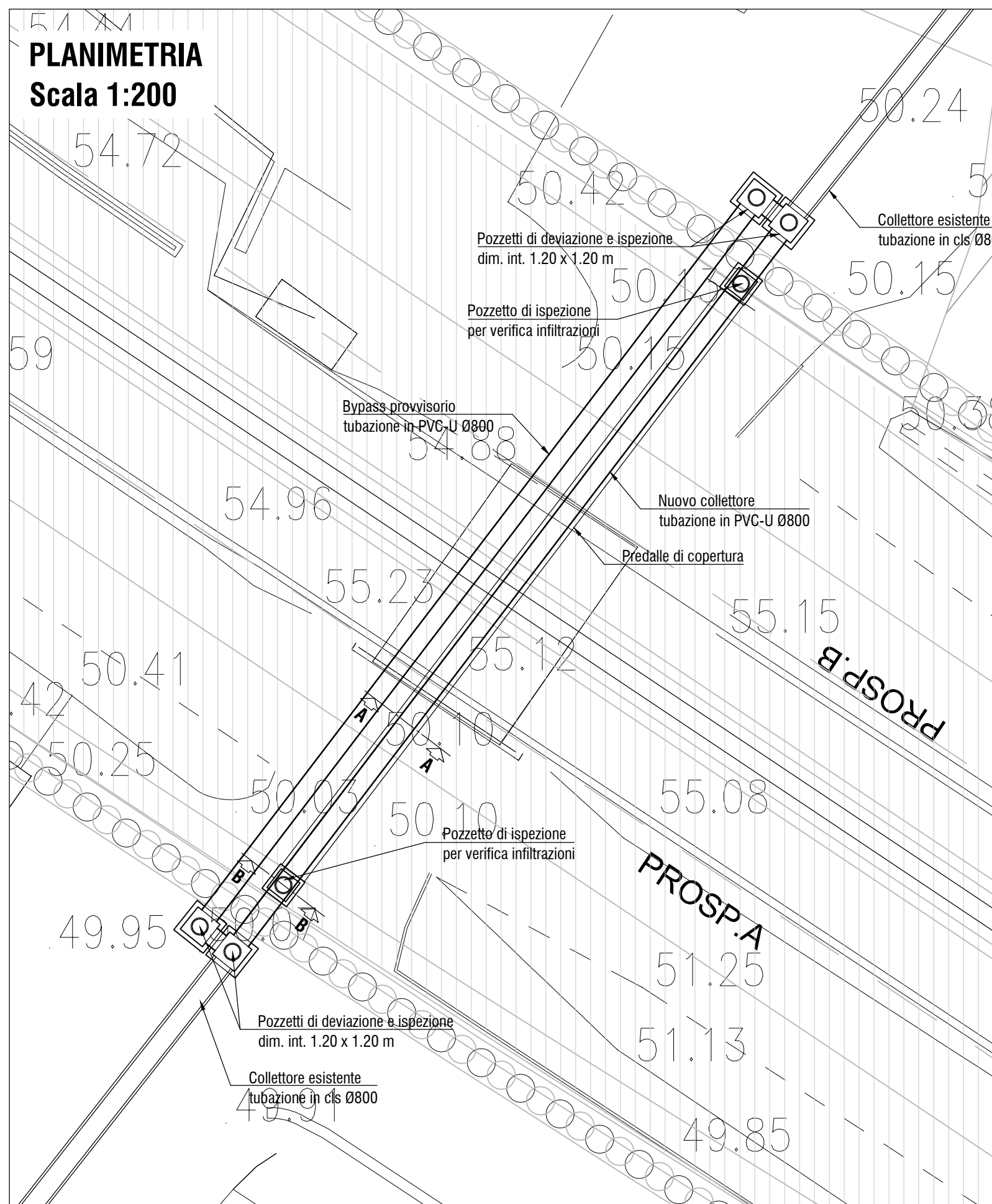
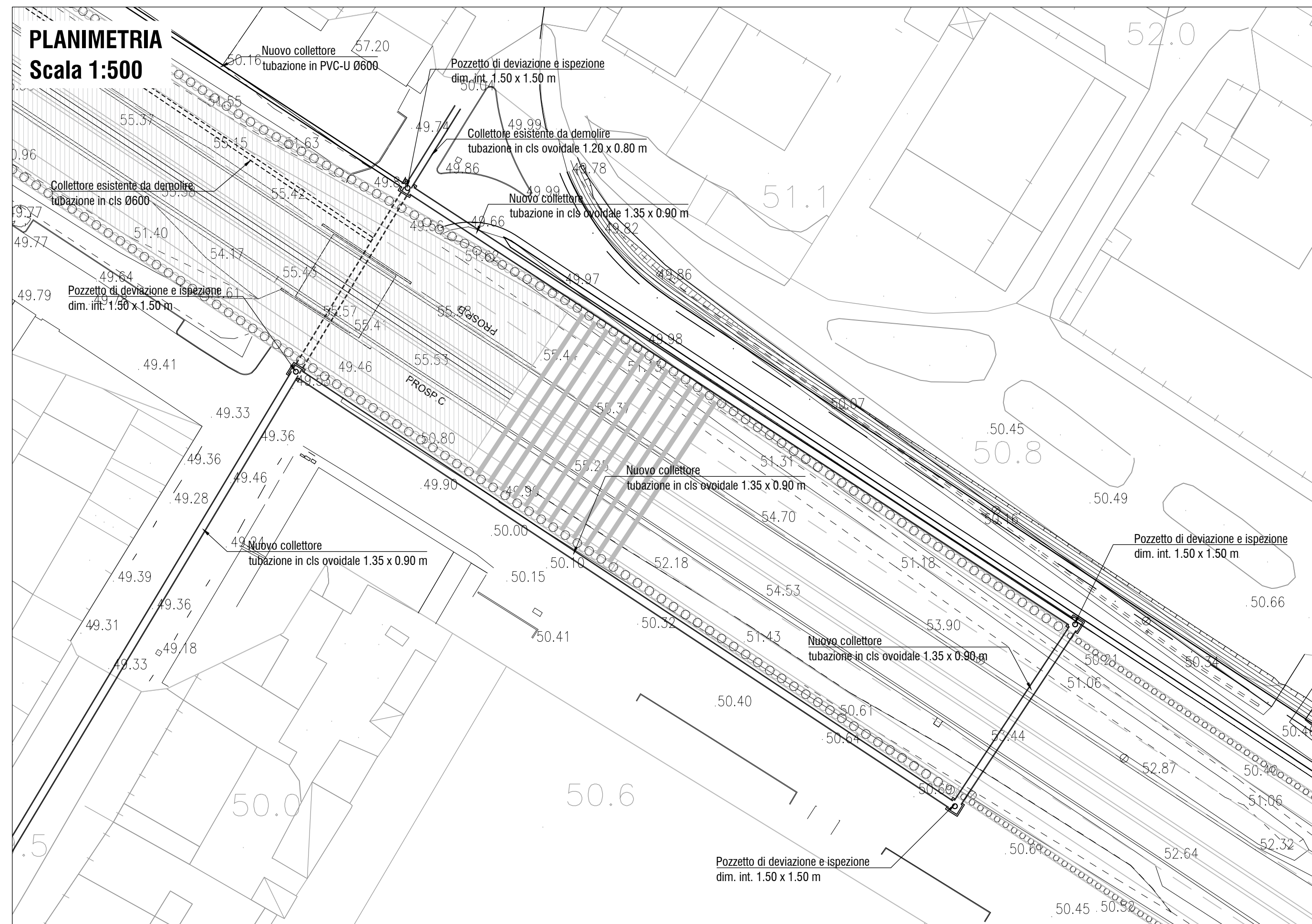


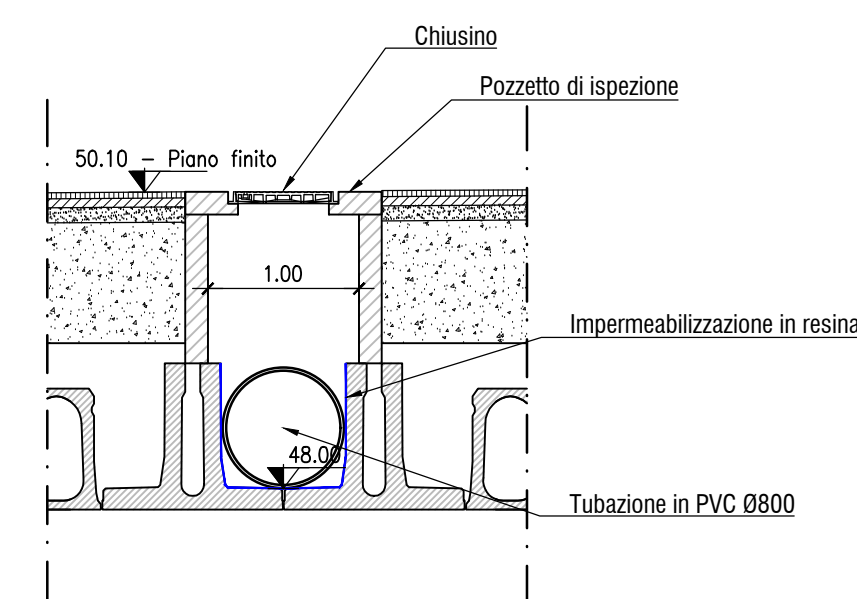
**RISOLUZIONE INTERFERENZA CONDOTTA FOGNARIA
VIA DEL PURGATORIO**



**RISOLUZIONE INTERFERENZA CONDOTTA FOGNARIA
VIA ROMA**

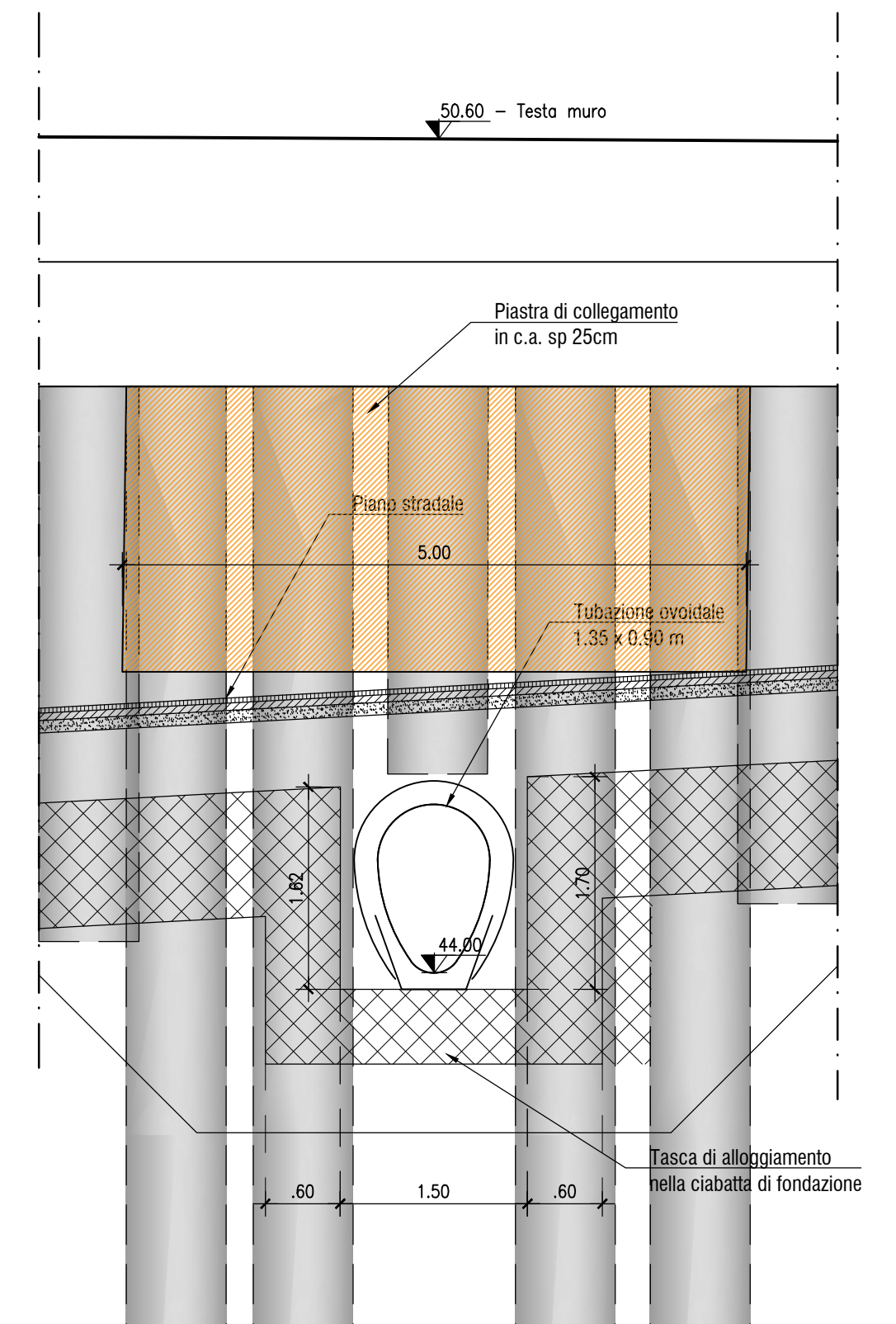


**SEZIONE B-B
Scala 1:50**



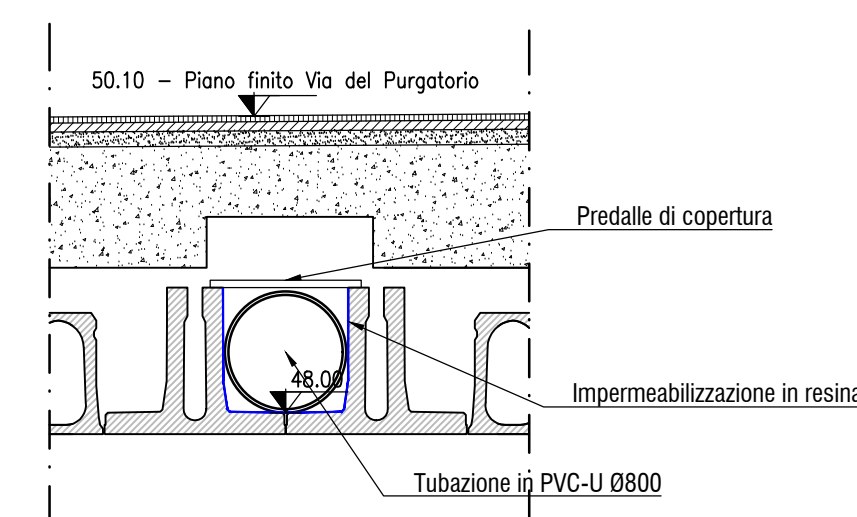
NOTA: la nuova tubazione passerà all'interno del solaio di copertura della galleria, sostenuta da una trave in c.a.p.. Al fine di evitare qualsiasi fenomeno di infiltrazione, la trave verrà impermeabilizzata con una resina poliuretanica elastica monocomponente igro-indurente. Verranno inoltre posizionati due pozzetti di ispezione alle estremità trasversali del solaio per poter verificare eventuale presenza di acqua


**SEZIONE ATTRAVERSAMENTO
Scala 1:50**



NOTA: la nuova tubazione verrà posata in una tasca di alloggiamento appositamente realizzata nella ciabatta di fondazione. Data la presenza del pacchetto stradale continuo non sono necessari presidi di protezione dalle infiltrazioni.


**SEZIONE A-A
Scala 1:50**





Direzione Progettazione e Realizzazione Lavori

Asse stradale di collegamento tra gli svincoli di Prato Est e Prato Ovest – "Declassata di Prato" Raddoppio di Viale Leonardo da Vinci nel tratto compreso tra Via Marx e Via Nenni mediante la realizzazione di un sottopasso

PROGETTO DEFINITIVO		cod. FI463
PROGETTAZIONE: RAGGRUPPAMENTO TEMPORANEO PROGETTISTI IL RESPONSABILE DELL'INTEGRAZIONE DELLE PRESTAZIONI SPECIALISTICHE: Ing. Andrea Rensò – TECHNITAL Ordine Ingegneri Provincia di Verona n. A2413 Geol. Pietro Accolti Gil – POLITECNICA Ordine Geologi Regione Toscana n. 728 IL GEOLOGO: Geol. Pietro Accolti Gil – POLITECNICA Ordine Geologi Regione Toscana n. 728 IL COORDINATORE PER LA SICUREZZA IN FASE DI PROGETTAZIONE: Ing. Marcello Mancione – POLITECNICA Ordine Ingegneri Provincia di Firenze n.3723	MANDATARIA:  MANDANTI: POLITECNICA MATILDI+PARTNERS IL PROGETTISTA: GRUPPO DI PROGETTAZIONE: COORDINAMENTO PROGETTAZIONE, PROGETTAZIONE STRADALE, GEOTECNICA ED OPERE IN SOTTERRANEO: Ing. Marcello Mancione – POLITECNICA Ordine Ingegneri Provincia di Firenze n.5723 STUDIO DI IMPATTO AMBIENTALE: Arch. Paolo Gabrielli – POLITECNICA Ordine Architetti Provincia di Bologna n. 2921 CANTIERIZZAZIONE E FASI ESECUTIVE: Ing. Alessio Cori – POLITECNICA Ordine Ingegneri Provincia di Firenze n.5969 IDROLOGIA ED IDRAULICA: Ing. Alessandro Cecchelli – POLITECNICA Ordine Ingegneri Provincia di Grosseto n.760 COLLABORATORI DI PROGETTO: Arch. Valentina Iaini – POLITECNICA Geom. Franco Mariotti – POLITECNICA Geom. Angela Pantileri – POLITECNICA	
PROTOCOLLO:	DATA:	
03 – IDROLOGIA E IDRAULICA Idraulica di piattaforma e delle aree esterne Particolari idraulici risoluzione interferenze condotte fognarie		
CODICE PROGETTO PROGETTO DPF110D1901	NOME FILE 03.07_P00_ID01_IDR_DIO3_B CODICE ELAB. P00ID01IDRDI03	PROG. ELAB. 03.07 REV. B SCALA: VARIE
D C B REVISIONE A EMISSIONE REV. DESCRIZIONE	DATA SOCIETA'	REDATTO VERIFICATO APPROVATO