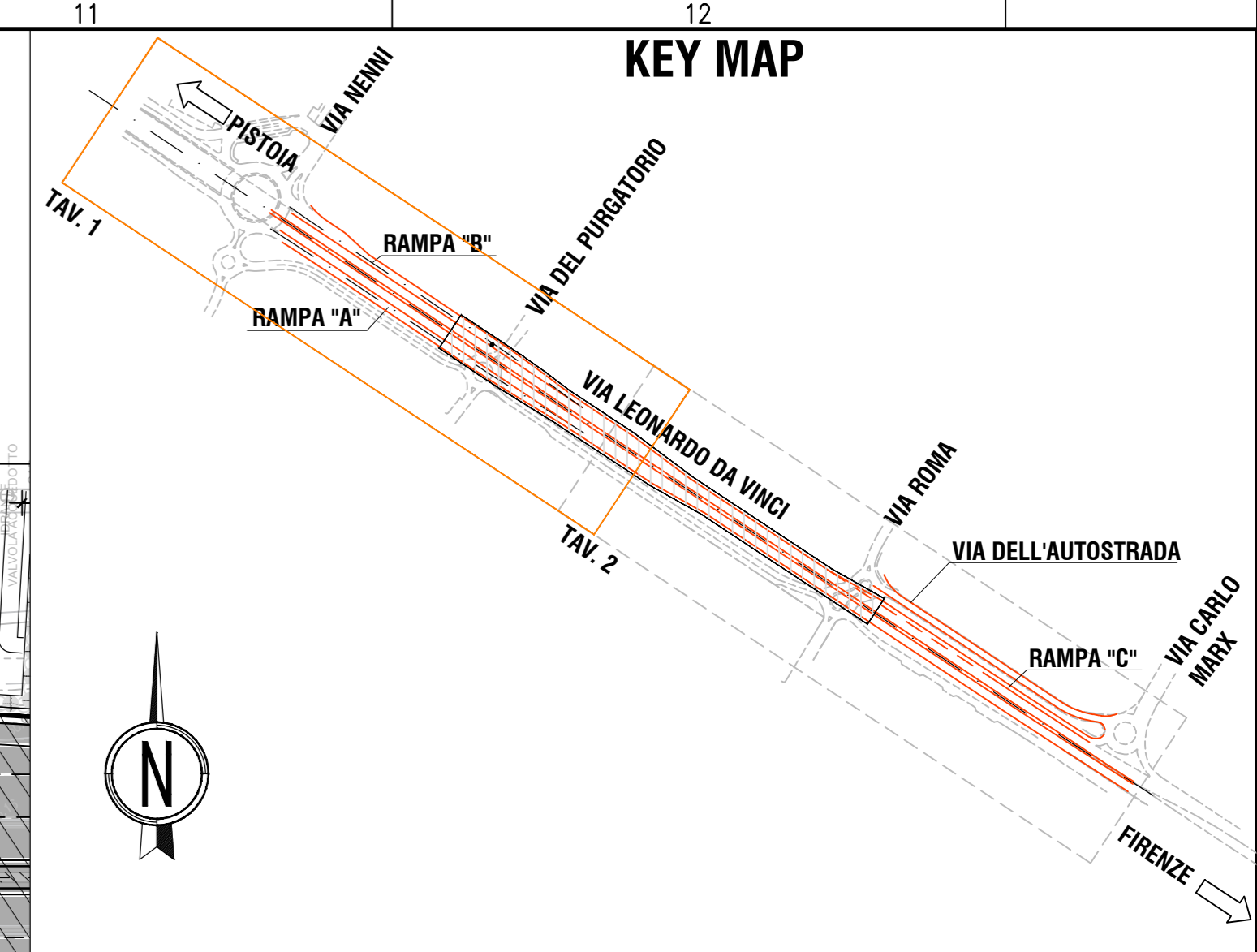
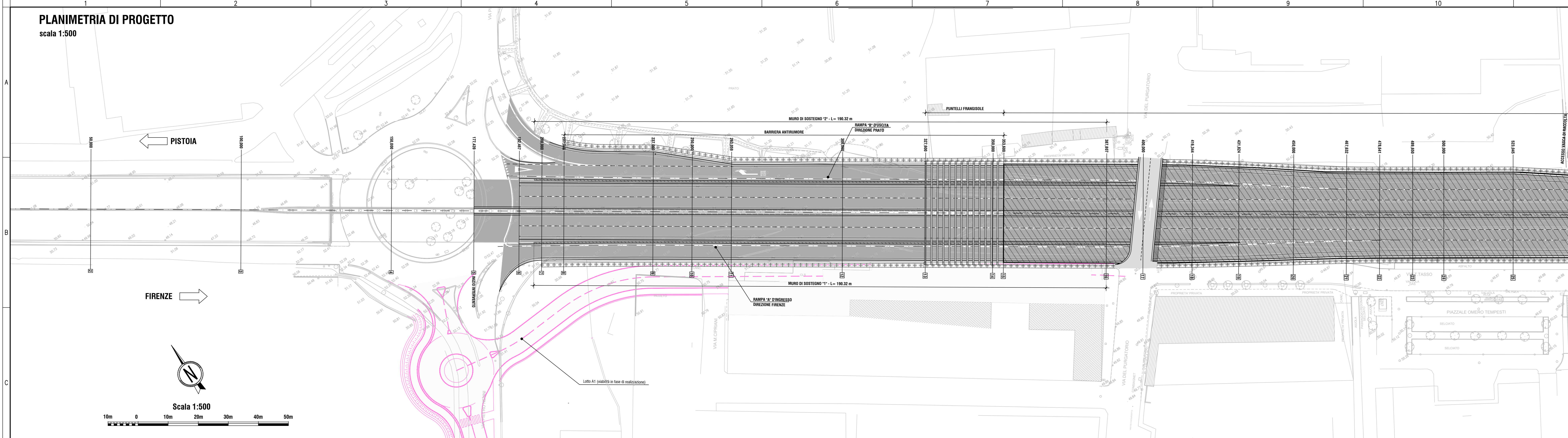


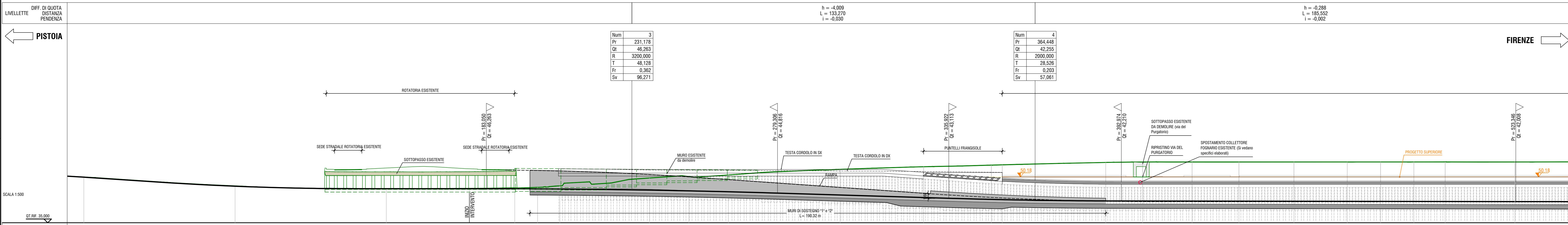
PLANIMETRIA DI PROGETTO
scala 1:500



LEGENDA

lotto A1

PROFILO LONGITUDINALE
scala 1:500



NUMERO SEZIONI	2	3	4	5	6	7	8	9	10	11	12	13	14	15	16	17	18	19	20	21	22	23	24	25											
DISTANZE PARZIALI		50,00		50,00		27,44	15,03	7,53	7,35		29,65		13,00	13,06		36,94		27,60		22,40	3,60		34,21	12,19	16,34	15,48	18,18	17,63	11,01	11,01	10,35	23,04	26,96		
DISTANZE PROGRESSIVE	-50,00		-100,00		-150,00	-177,44	-192,47	-200,00	-207,35		-237,00		-250,00	-263,06		-300,00		-327,60		-350,00	-353,60		-387,81	-400,00		-416,34	-431,82	-450,00	-467,63	-478,64	-489,65	-500,00	-523,04	-550,00	
QUOTE TERRENO	-56,14		-47,19		-46,22	-46,26	-46,48	-46,72	-47,23		-48,81		-50,28	-50,83		-52,68		-53,96		-54,08	-54,18		-54,97	-55,12		-55,12	-55,12	-55,14	-55,13	-55,14	-55,14	-55,14	-55,14	-55,13	-52,04
QUOTE PROGETTO			-47,19		-46,22	-46,26	-46,25	-46,72	-47,23		-45,51		-45,96	-45,83		-44,19		-43,36		-42,74	-42,66		-42,22	-42,20		-42,17	-42,15	-42,12	-42,08	-42,06	-42,04	-42,04	-42,04	-42,01	-42,01
DIFFERENZA DI QUOTA						-0,00	-0,23	-0,50	-1,06		-4,01		-4,72	-5,56		-8,49		-10,20		-11,34	-11,52		-12,75	-12,92		-12,94	-12,98	-13,01	-13,05	-13,08	-13,10	-13,12	-13,12	-13,12	
ETOMETRICHE			1		2						3					4																			
ANDAMENTO PLANIMETRICO		TRATTO SU ESISTENTE																																	
SOPRAELEVAZIONI																																			



Asse stradale di collegamento tra gli svincoli di Prato Est e Prato Ovest – "Declassata di Prato" Raddoppio di Viale Leonardo da Vinci nel tratto compreso tra Via Marx e Via Nenni mediante la realizzazione di un sottopasso

PROGETTO DEFINITIVO		cod. FI463
PROGETTAZIONE: RAGGRUPPAMENTO TEMPORANEO PROGETTISTI	MANDATARIA: SPS	MANDANTI: POLITECNICA MATILDI PARTNERS
IL RESPONSABILE DELL'INTEGRAZIONE DELLE PRESTAZIONI SPECIALISTICHE:	IL PROGETTISTA:	
Ing. Andrea Renna - TECNITAL Ordine Ingegneri Provincia di Verona n. 42413	GRUPPO DI PROGETTAZIONE: COORDINAMENTO PROGETTAZIONE, PROGETTAZIONE STRADALE, GEOTECNICA ED OPERE IN SOTTERRANEO: Ing. Marcello Mironco - POLITECNICA ordine Ingegneri Provincia di Firenze n. 5723	
IL GEOLOGO:	STUDIO DI IMPATTO AMBIENTALE:	
Geol. Piero Accati Gi - POLITECNICA Ordine Geologi Regione Toscana n. 728	Arch. Paolo Gabrielli - POLITECNICA ordine Architetti Provincia di Bologna n. 2921	
IL COORDINATORE PER LA SICUREZZA IN FASE DI PROGETTAZIONE:	CANTIERIZZAZIONE E FASI ESECUTIVE:	
Ing. Marcello Mancone - POLITECNICA ordine Ingegneri Provincia di Firenze n. 5723	Ing. Alessio Gori - POLITECNICA ordine Ingegneri Provincia di Firenze n. 5969	
VISTO: IL RESP. DEL PROCEDIMENTO:	IDROLOGIA ED IDRAULICA:	
Ing. Raffaele Franco Corso	Ing. Alessandro Cecchielli - POLITECNICA ordine Ingegneri Provincia di Grosseto n. 760	
PROTOCOLLO:	COLLABORATORI DI PROGETTO:	
DATA:	Ing. Massimo Palermo - POLITECNICA Arch. Valentinia Iosi - POLITECNICA Geom. Franco Manetti - POLITECNICA Geom. Angelo Panfili - POLITECNICA	

04 - PROGETTO STRADALE				
04.1 - Viabilità principale				
Planimetria e profilo di progetto - Tav. 1/2				
CODICE PROGETTO	UN. PROG.	N. PROG.	PROG. ELAB.	REV.
04_04_P00_PS00_TRA_PL01_B			04.04	
PROGETTO	ELAB.	ELAB.	ELAB.	ELAB.
0404010	0101	00000000000000000000	00000000000000000000	0
D				
C				
B	REVISIONE PER ISTRUTTORIA ANAS	05/09/20	POLITECNICA	YSA
A	EMMISSIONE	12/09/19	POLITECNICA	YSA
REV.	DESCRIZIONE	DATA	SOCIETA'	REDATTO VERIFICATO APPROVATO