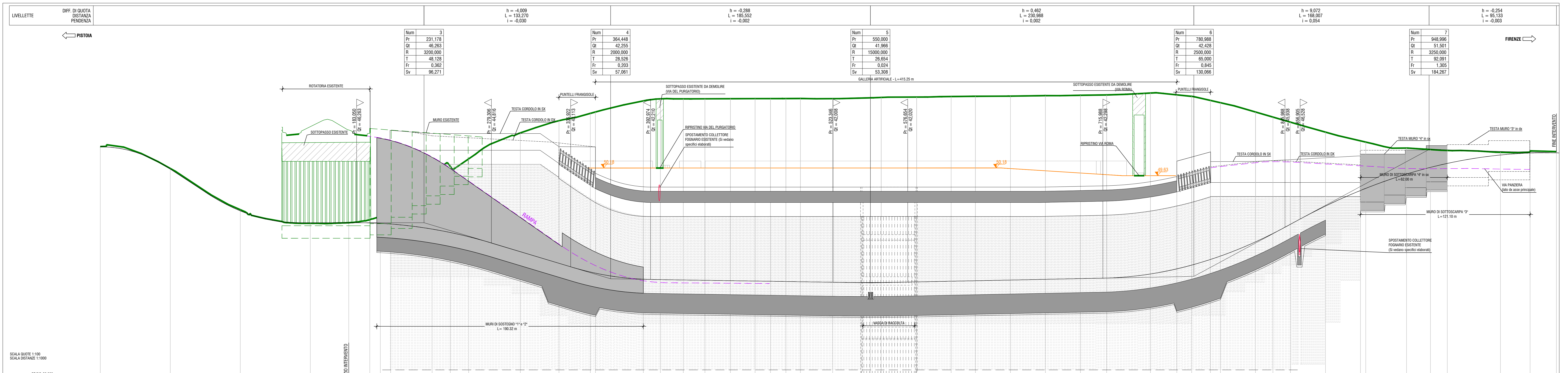


PROFILO LONGITUDINALE ASSE PRINCIPALE
scala 1:1000/100



NUMERO SEZIONI	1	2	3	4	5	6	7	8	9	10	11	12	13	14	15	16	17	18	19	20	21	22	23	24	25	26	27	28	29	30	31	32	33	34	35	36	37	38	39	39 bis	40	41	42	43	44	45	46	47	48	49	
DISTANZE PARZIALI		50,00	50,00	50,00	27,44	15,03	7,53	7,35	29,65	13,00	13,06	36,94	27,60	22,40	34,21	12,19	16,34	15,48	18,18	17,63	11,01	11,01	10,35	23,04	26,96	7,70	25,33	24,64	17,33	25,00	25,00	18,70	31,30	18,85	10,62	13,38	7,15	25,00	12,37	12,55	25,00	25,00	29,13	17,11	12,02	37,98	21,15	18,81			
DISTANZE PROGRESSIVE	0,00	50,00	100,00	150,00	177,44	192,47	200,00	207,35	236,99	249,99	263,05	300,00	327,60	350,00	384,21	396,40	411,88	427,36	445,54	463,65	474,66	485,01	505,36	528,40	555,36	563,06	588,39	613,69	638,69	663,69	705,00	736,30	755,15	773,97	792,82	806,67	821,67	846,67	871,67	896,67	921,67	946,67	971,67	1000,00							
QUOTE TERRENO	-51,71	-60,14	-67,19	-62,22	-46,26	-48,48	-48,72	-47,23	-40,81	-50,28	-50,83	-52,08	-53,96	-54,08	-54,18	-54,67	-55,12	-54,92	-55,12	-55,14	-54,63	-54,08	-54,14	-54,08	-53,29	-52,41	-52,41	-52,41	-52,41	-52,41	-52,41	-52,41	-52,41	-52,41	-52,41	-52,41	-52,41	-52,41	-52,41	-52,41	-52,41	-52,41	-52,41	-52,41	-52,41	-52,41	-52,41	-52,41			
QUOTE PROGETTO	-51,71	-60,14	-67,19	-62,22	-46,26	-48,48	-48,72	-47,23	-40,81	-50,28	-50,83	-52,08	-53,96	-54,08	-54,18	-54,67	-55,12	-54,92	-55,12	-55,14	-54,63	-54,08	-54,14	-54,08	-53,29	-52,41	-52,41	-52,41	-52,41	-52,41	-52,41	-52,41	-52,41	-52,41	-52,41	-52,41	-52,41	-52,41	-52,41	-52,41	-52,41	-52,41	-52,41	-52,41	-52,41	-52,41	-52,41	-52,41	-52,41		
DIFFERENZA DI QUOTA					0,00	-0,23	-0,30	0,00	0,00	0,00	0,00	0,00	0,00	0,00	0,00	0,00	0,00	0,00	0,00	0,00	0,00	0,00	0,00	0,00	0,00	0,00	0,00	0,00	0,00	0,00	0,00	0,00	0,00	0,00	0,00	0,00	0,00	0,00	0,00	0,00	0,00	0,00	0,00	0,00	0,00	0,00	0,00	0,00	0,00		
ETIMETRICHE	0																																																		
ANDAMENTO PLANIMETRICO	L = 457,632										Sv = 57,244 a = 0,2803 R = 15000,000										L = 414,112										Sv = 58,259 a = 0,2418 R = 5000,000																				
SOPRAELEVAZIONI	-0,025																																																		

Sanas GRUPPO FS ITALIANI **90** Direzione Progettazione e Realizzazione Lavori

Asse stradale di collegamento tra gli svincoli di Prato Est e Prato Ovest – "Declassata di Prato"
Raddoppio di Viale Leonardo da Vinci nel tratto compreso tra Via Marx e Via Nenni mediante la realizzazione di un sottopasso

PROGETTO DEFINITIVO cod. FI463

PROGETTAZIONE: MANDATARIA: MANDANTE:
RAGGRUPPAMENTO TEMPORANEO PROGETTISTI: **SPERLITTA&P** **POLITECNICA** MATILDI-PARTNERS
IL RESPONSABILE DELL'INTEGRAZIONE DELLE PRESTAZIONI: **SPERLITTA&P** **POLITECNICA** MATILDI-PARTNERS

IL GEOLOGO:
Coel. Piero Anzani - POLITECNICA
Ordine Ingegneri Provincia di Firenze n. 424/3

IL COORDINATORE PER LA SICUREZZA IN FASE DI PROGETTAZIONE:
Ing. Mirco Mercone - POLITECNICA
ordine Ingegneri Provincia di Firenze n. 5269

VISTO: IL RESP. DEL PROCEDIMENTO:
Ing. Raffaele Ferra Cera

PROTOCOLLO: DATA:

IL GRUPPO DI PROGETTAZIONE, COORDINAMENTO PROGETTAZIONE, PROTEZIONE STRADALE, GEOTECNICA ED OPERE IN SOTTOPASSO:
Ing. Mirco Mercone - POLITECNICA
ordine Ingegneri Provincia di Firenze n. 5273

STUDIO DI IMPATTO AMBIENTALE:
Arch. Anna Gabrielli - POLITECNICA
ordine Architetti Provincia di Bologna n. 2927

CANTIERIZZAZIONE E FASI ESECUTIVE:
Ing. Mirco Mercone - POLITECNICA
ordine Ingegneri Provincia di Firenze n. 5269

INGEGNERIA ED IDRAULICA:
Ing. Mirco Mercone - POLITECNICA
ordine Ingegneri Provincia di Grosseto n. 760

COLLABORATORI DI PROGETTO:
Ing. Massimo Pignatelli - POLITECNICA
Arch. Valterio Iosi - POLITECNICA
Geom. Franco Merloni - POLITECNICA
Geom. Angelo Pardini - POLITECNICA

04 - PROGETTO STRADALE
04.1 - Viabilità principale
Profilo longitudinale

CODICE PROGETTO	NUM. FILE	PROGR. ELAB.	REV.	SCALA:
PROGETTO	04_06_F00_P500_TRA_FP01_8	04_06		1:1000/100
PRODOTTO	ELAB.	ELAB.	ELAB.	
D				
C				
B	REVISIONE PER ISTRUTTORIA ANAS	03/2020	POLITECNICA	MM
A	EMISSIONE	02/2019	POLITECNICA	MM
REV.	DESCRIZIONE	DATA	SOCIETA'	REDATTO
				VERIFICATO
				APPROVATO