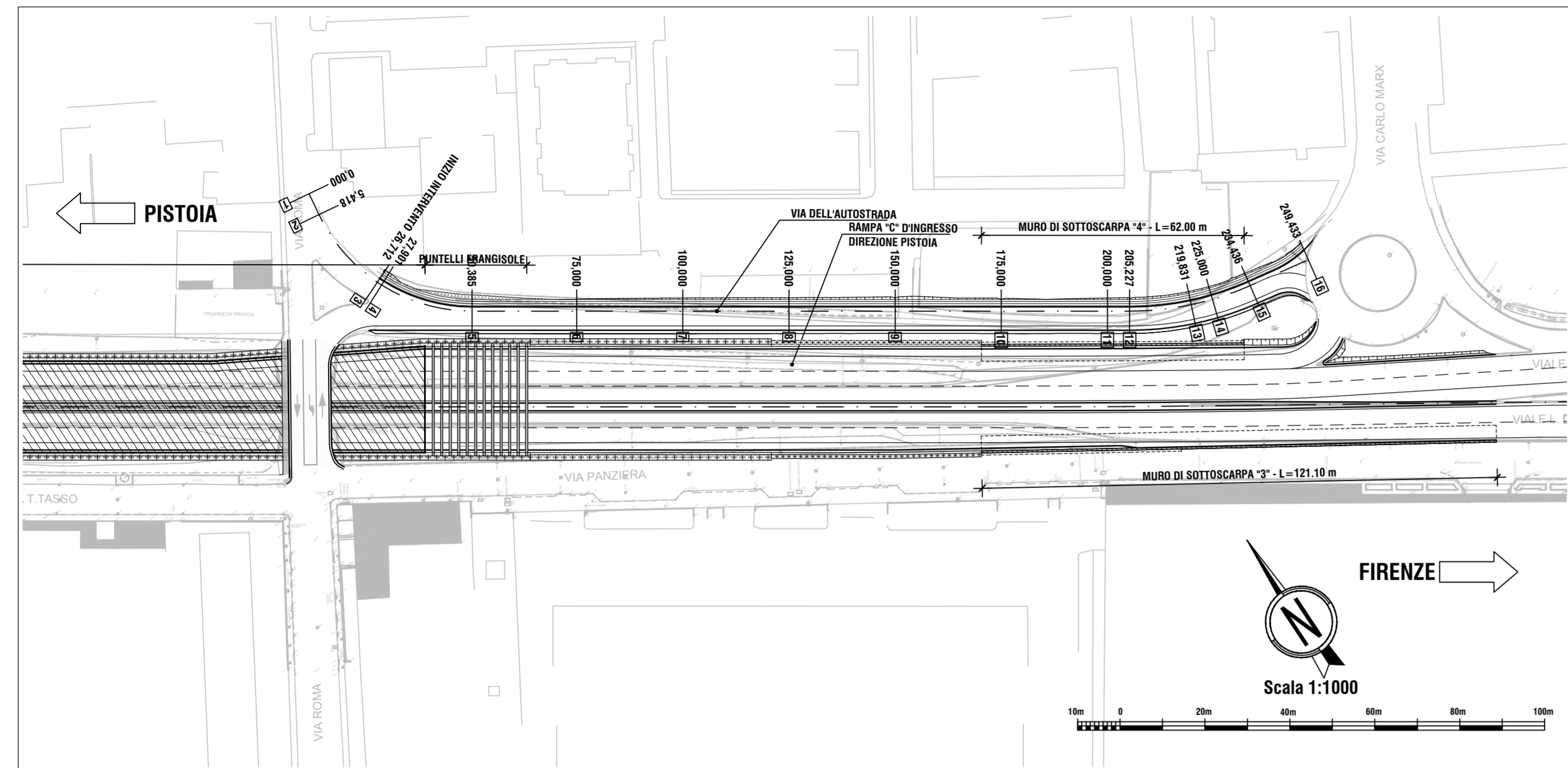


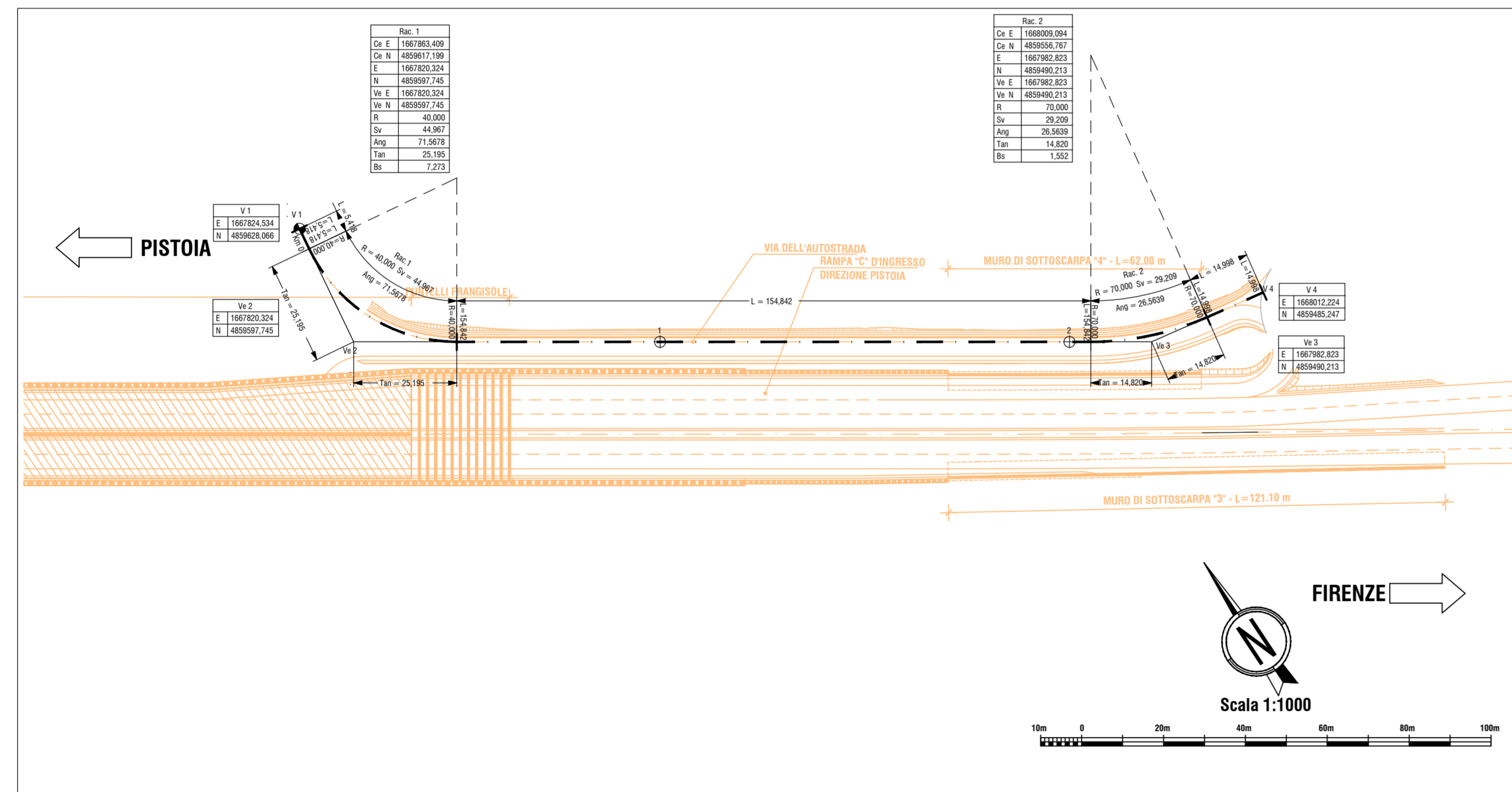
### PLANIMETRIA DI PROGETTO

scala 1:1000



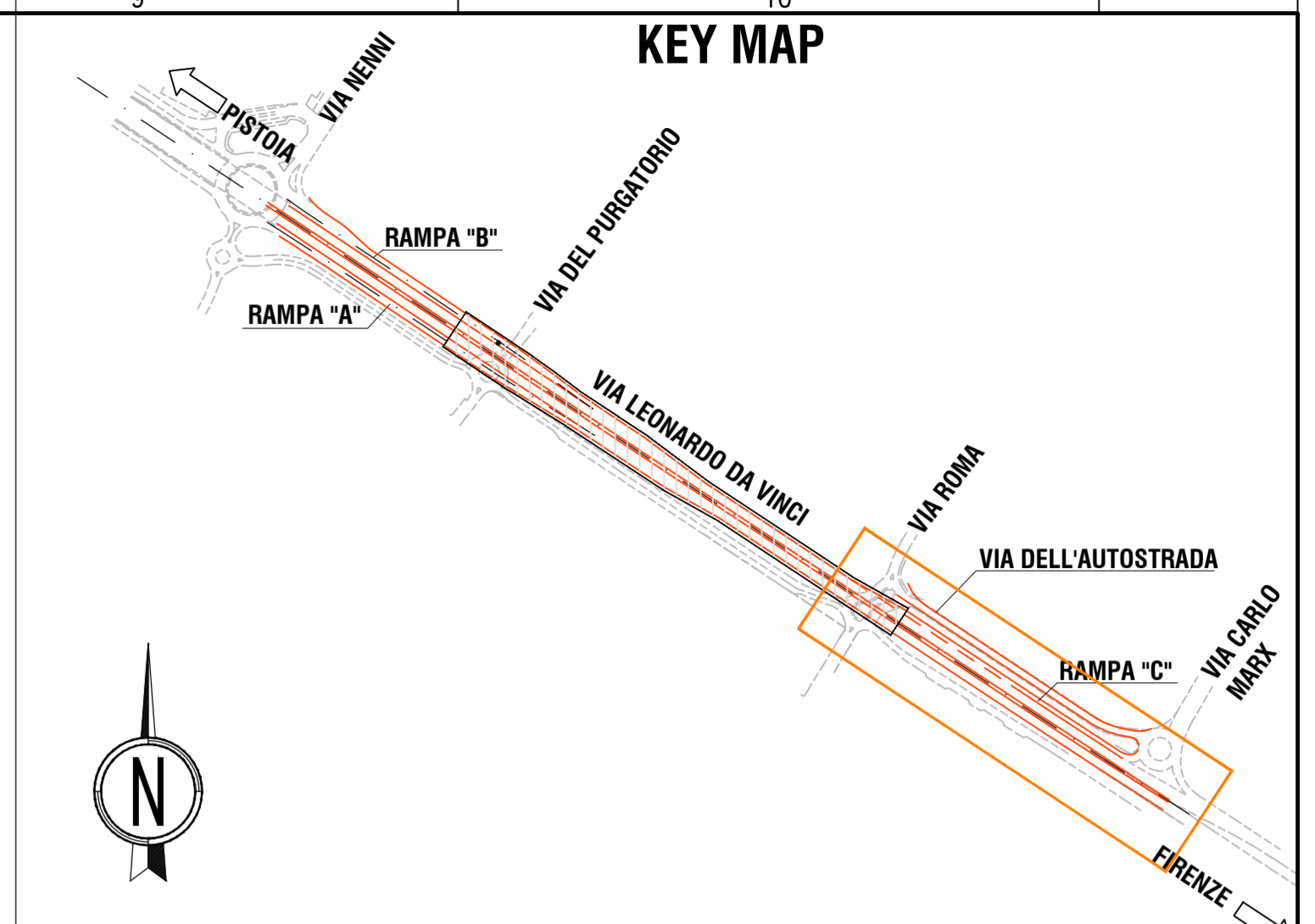
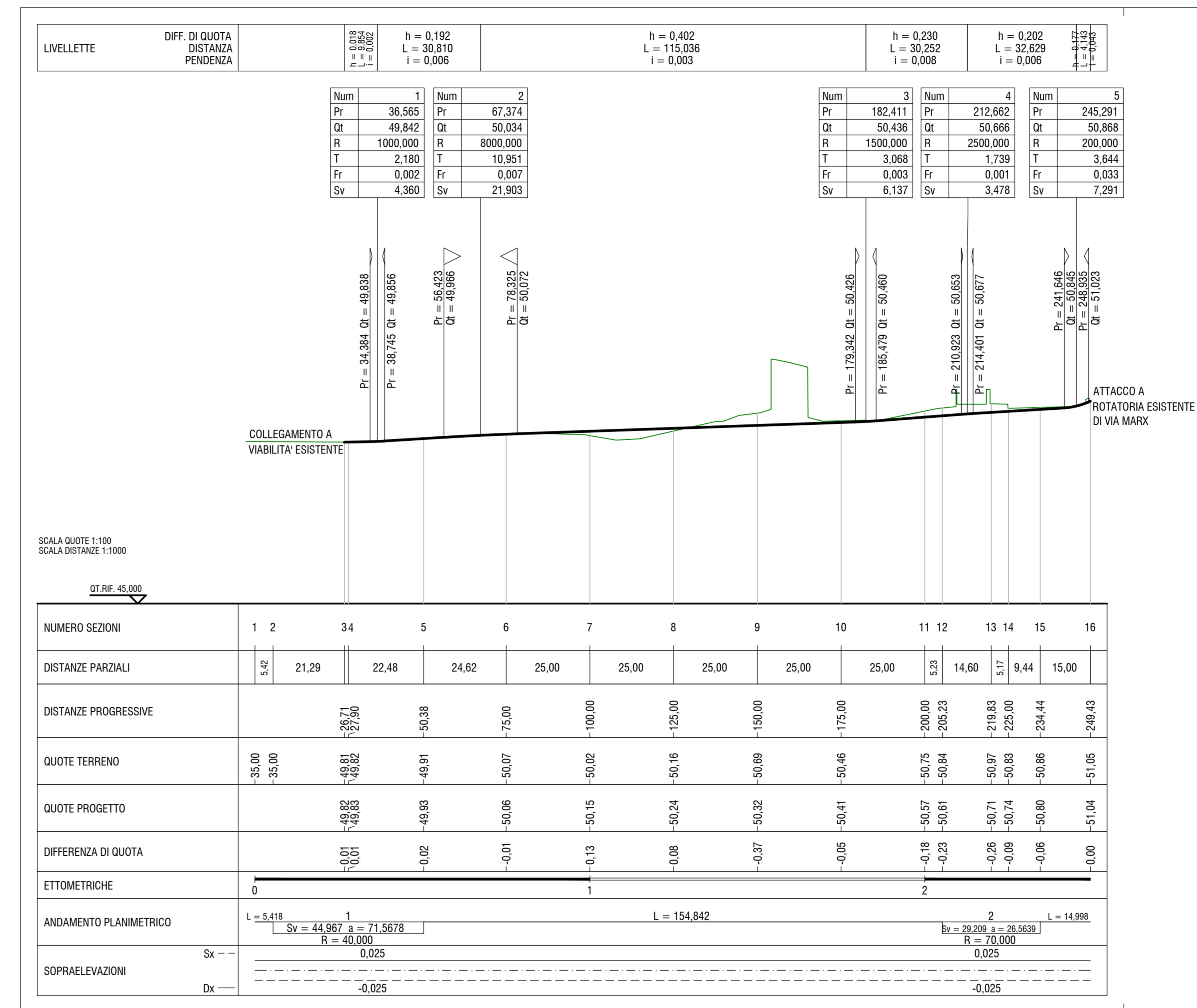
### PLANIMETRIA DI TRACCIAMENTO

scala 1:1000



### PROFILO LONGITUDINALE

scala 1:1000/100



LEGENDA PLANIMETRIA DI TRACCIAMENTO

RTTR (R) - Rotta (R)  
 L (L) - Linea (L)  
 AC (AC) - Asse (AC)  
 P (P) - Pista (P)  
 A (A) - Asse (A)  
 T (T) - Tangente (T)  
 C (C) - Curva (C)  
 S (S) - Svincolo (S)  
 B (B) - Bivio (B)

hm.1 - Altezza (hm.1)  
 km.0 - Chilometro (km.0)

E - coordinate  
 N - coordinate

E - coordinate  
 N - coordinate

E - coordinate  
 N - coordinate

E - coordinate  
 N - coordinate

E - coordinate  
 N - coordinate



Asse stradale di collegamento tra gli svincoli di Prato Est e Prato Ovest - "Declassata di Prato" Raddoppio di Viale Leonardo da Vinci nel tratto compreso tra Via Marx e Via Nenni mediante la realizzazione di un sottopasso

PROGETTO DEFINITIVO cod. FI463

PROGETTAZIONE: MANDATARIA: MANDANTI: POLITECNICA MATILDI+PARTNERS  
 RAGGRUPPAMENTO: POLITECNICA  
 TEMPORANEO PROGETTISTI: POLITECNICA  
 IL RESPONSABILE DELL'INTEGRAZIONE DELLE PRESTAZIONI: POLITECNICA  
 SPECIALISTICHE: POLITECNICA  
 Ing. Andrea Renna - TECNITAL  
 Ordine Ingegneri Provincia di Verona n. 42413  
 GRUPPO DI PROGETTAZIONE: COORDINAMENTO PROGETTAZIONE, PROGETTAZIONE STRADALE, GEOTECNICA ED OPERE IN SOTTERRANEO: Ing. Marcello Marcone - POLITECNICA  
 Ordine Ingegneri Provincia di Firenze n. 5723  
 IL GEOLOGO: Geol. Piero Accati GI - POLITECNICA  
 Ordine Geologi Regione Toscana n. 728  
 STUDIO DI IMPATTO AMBIENTALE: Arch. Paolo Gabellini - POLITECNICA  
 Ordine Architetti Provincia di Bologna n. 2921  
 IL COORDINATORE PER LA SICUREZZA IN FASE DI PROGETTAZIONE: Ing. Marcello Marcone - POLITECNICA  
 Ordine Ingegneri Provincia di Firenze n. 5969  
 CANTIERIZZAZIONE E FASI ESECUTIVE: Ing. Alessio Cori - POLITECNICA  
 Ordine Ingegneri Provincia di Firenze n. 5969  
 VISTO: IL RESP. DEL PROCEDIMENTO: Idrologia ed Idraulica: Ing. Alessandro Gacchelli - POLITECNICA  
 Ordine Ingegneri Provincia di Grosseto n. 780  
 Ing. Raffaele Franco Carso  
 COLLABORATORI DI PROGETTO: Ing. Massimo Palermo - POLITECNICA  
 Arch. Valentina Iola - POLITECNICA  
 Geom. Franco Moratti - POLITECNICA  
 Geom. Angelo Pantieri - POLITECNICA

PROTOCOLLO: DATA:

04 - PROGETTO STRADALE  
 04.3 - Viabilità secondaria - Via dell'Autostrada  
 Planimetria di progetto, tracciamento e profilo longitudinale

CODICE PROGETTO	NOME FILE	PROGR. ELAB.	REV.	SCALA:
PROGETTO: DPF110	04.14_P00_PS01_TRA_PFO1_B	04.14	B	1:1000/100
PROG. N. 1901	CODICE ELAB. P00PS01TRAPFO1			

D	C	B	A	REV.	DESCRIZIONE	DATA	SOCIETA'	REDATTO	VERIFICATO	APPROVATO
					REVISIONE PER ISTRUTTORIA ANAS	02/2020	POLITECNICA	VARR	MANICONE	AJROSO
					EMMISSIONE	12/2019	POLITECNICA	VARR	MANICONE	AJROSO