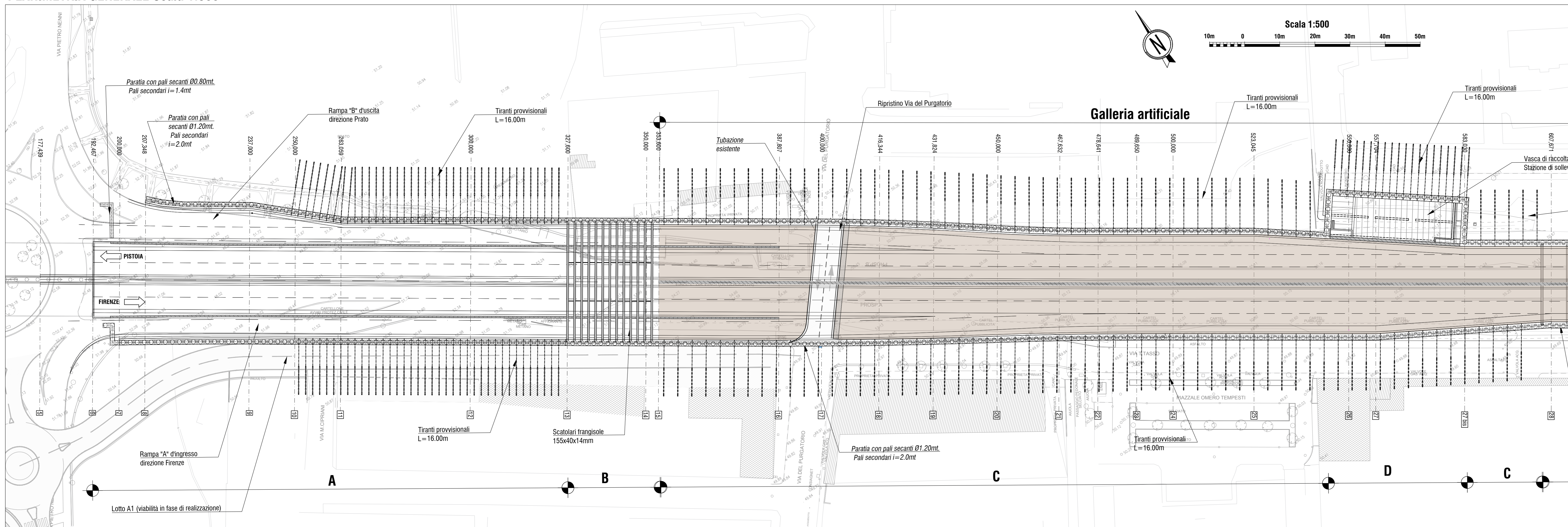


PLANIMETRIA GENERALE Scala 1:500



PLANIMETRIA GENERALE Scala 1:500

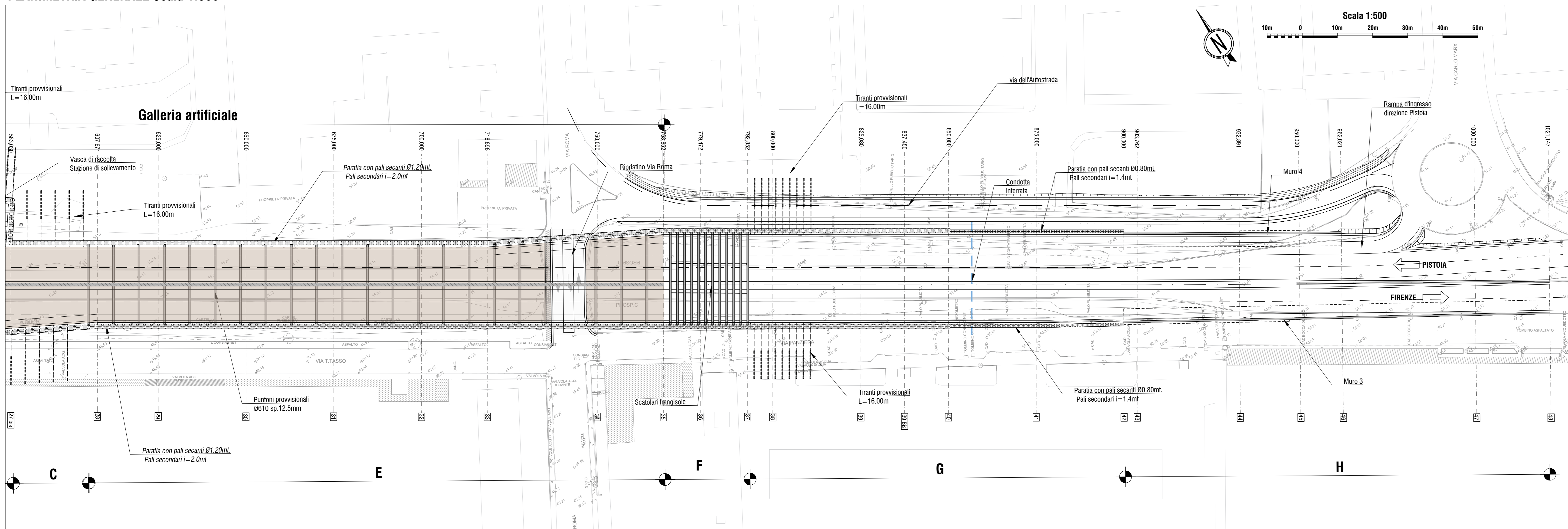


TABELLA MATERIALI GALLERIA ARTIFICIALE

ACCIAIO PER CEMENTO ARMATO		FRANGISILE	
- BARRE	: B450C	- ACCIAIO CARPENTERIA CORTECE	: S235 J0MP (per lamiera e profili)
- RETI ELETTROSALDATE	: B450A	- TRAFONDINI E BOLLONI	: CL. 10.9
		- BAY	: CL. 10
PUNTONI		TRAVI PREFABBRICATE IN C.A.P.	
- ACCIAIO CARPENTERIA TIPO	: S355 J0H (per lamiera e profili)		
- TRAFONDINI E BOLLONI	: CL. 10.9	- CLASSE DI RESISTENZA	: C40/55
- BAY	: CL. 10	- CLASSE DI ESPOSIZIONE	: XC2
ACCIAIO ARMONICO STABILIZZATO PER TREFOLI		- CLASSE DI CONSISTENZA	: S4
- TENDINE CARATTERISTICA DI ROTAZIONE	: F46 - S80 MPa	- DIAMETRO MASSIMO DELL'AGGREGATO	: 25 mm
- TENDINE CARAT. ALL. 1% DI DEFORMAZ. TOTALE	: F46 (1% - 1610 MPa)	- COPRIFERRO ARMATURA	: C = 40 mm
- ALLUNGAMENTO SOTTO CARICO MASSIMO Ag	: ≥ 35 %		
SOLETTA DI FONDAZIONE		TRAVI DI CORONAMENTO PARETI E MURI	
- CLASSE DI RESISTENZA	: C30/37	- CLASSE DI RESISTENZA	: C30/37
- CLASSE DI ESPOSIZIONE	: XC1-XC2	- CLASSE DI ESPOSIZIONE	: XC1-XC2
- CLASSE DI CONSISTENZA	: S4	- CLASSE DI CONSISTENZA	: S4
- DIAMETRO MASSIMO DELL'AGGREGATO	: 25 mm	- DIAMETRO MASSIMO DELL'AGGREGATO	: 32 mm
- COPRIFERRO NOMINALE FONDAZIONE	: C = 40 mm	- COPRIFERRO NOMINALE	: C = 40 mm
SOLETTA COLLABORANTE		PALI DI FONDAZIONE	
- CLASSE DI RESISTENZA	: C30/37	- CLASSE DI RESISTENZA	: C30/37
- CLASSE DI ESPOSIZIONE	: XC4	- CLASSE DI ESPOSIZIONE	: XC4
- CLASSE DI CONSISTENZA	: S4	- CLASSE DI CONSISTENZA	: S4 S5
- DIAMETRO MASSIMO DELL'AGGREGATO	: 25 mm	- DIAMETRO MASSIMO DELL'AGGREGATO	: 32 mm
- COPRIFERRO NOMINALE	: C = 40 mm	- COPRIFERRO NOMINALE (contro sisma)	: C = 60 mm
IMPRESA/REALIZZAZIONE INTERNA		MAGNONE DI PULVILA E LIVELLAMENTO	
- P.C. alle quote di Zone con stato di compressione in pressione con tiranti		- CLASSE DI RESISTENZA	: C10/15
- A fine cantiere in protezione dal peso di 20kg/m ²		- CONTRIBUTO MINIMO DI CEMENTO	: 150 kg/m ³
IMPRESA/REALIZZAZIONE COPERTURA		- CLASSE DI ESPOSIZIONE	: XD
- Qualità minima e grado superiore di protezione			

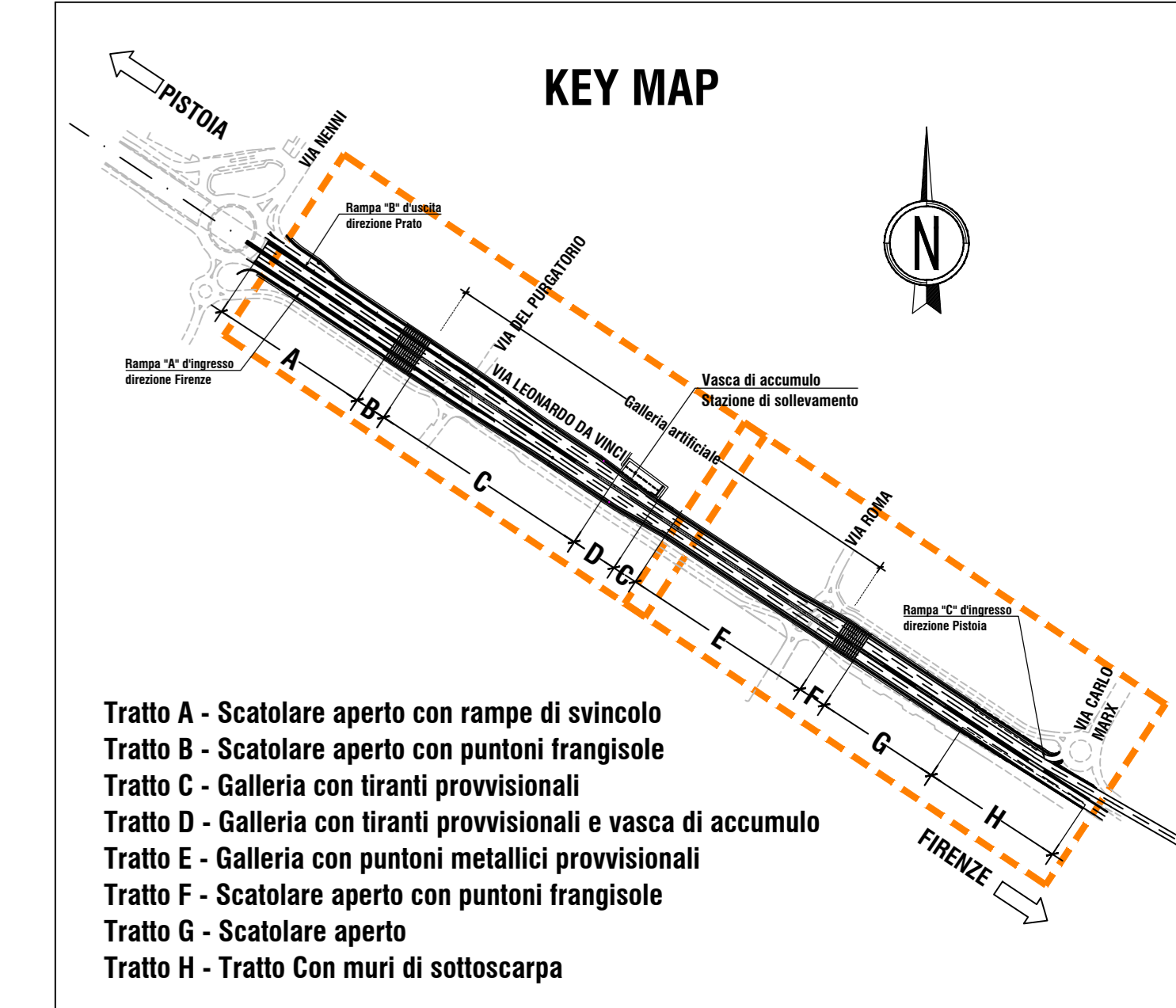
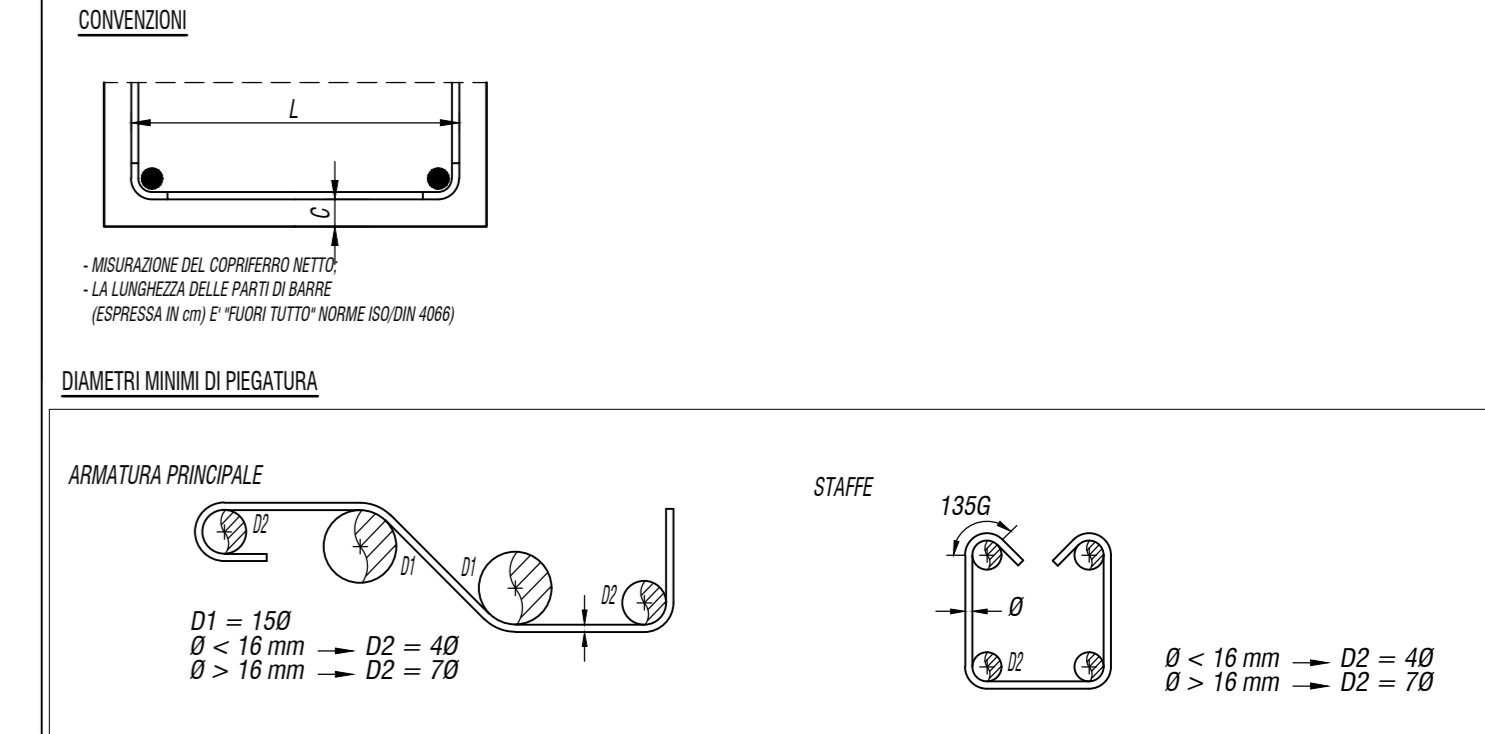


TABELLA SOLAI

TIPO	REI	SPESSE	PROF. PROSPETT. VARIABILI	CARICHI PERMANENTI (kN/m ²)	CARICHI VARIABILI (kN/m ²)	DESTINAZIONE
LATERA SOLAI IN C.A.P. TRAFONDINI	R1	85-100	17-40	20.00	5.00	COBERTURA
LATERA SOLAI IN C.A.P. TRAFONDINI	R2	21-9	6.00	20.00	5.00	COBERTURA
SOLAI A LATROCCORRIMENTO	R3	16-4	3.10	0.50	5.00	COBERTURA

Sanas 90
GRUPPO FS ITALIANE
Direzione Progettazione e Realizzazione Lavori

Asse stradale di collegamento tra gli svincoli di Prato Est e Prato Ovest - "Declassata di Prato"
Raddoppio di Viale Leonardo da Vinci nel tratto compreso tra Via Marx e Via Nenni mediante la realizzazione di un sottopasso

PROGETTO DEFINITIVO cod. FI463

PROGETTAZIONE: MANDATARIA: ING. ANTONIO MARINO - TECNOLOGIA DIREZIONE INGEGNERIA PROVINCIALE DI FIRENZE N. 424/13	MANDANTE: POLITECNICA MATILDI - PARTNERS
IL RESPONSABILE DELL'INTERAZIONE DELLE PRESTAZIONI SPECIALISTICHE: Ing. Andrea Marino - TECNOLOGIA DIREZIONE INGEGNERIA PROVINCIALE DI FIRENZE N. 424/13	IL PROGETTISTA: GRUPPO DI PROGETTAZIONE: COORDINAMENTO PROGETTAZIONE, PROGETTAZIONE STRADALE, INGEGNERIA ED OPERE IN SOTTOPASSO: Ing. Marcello Marcone - POLITECNICA DIREZIONE INGEGNERIA PROVINCIALE DI FIRENZE N. 424/13
IL GEOLOGO: Geol. Fabio Ascoli - GI - POLITECNICA DIREZIONE INGEGNERIA REGIONALE TOSCANA N. 728	STUDIO DI IMPATTO AMBIENTALE: Arch. Paolo Corbelli - POLITECNICA DIREZIONE INGEGNERIA PROVINCIALE DI BOLOGNA N. 292/1
IL COORDINATORE PER LA SICUREZZA IN FASE DI PROGETTAZIONE: Ing. Marcello Marcone - POLITECNICA DIREZIONE INGEGNERIA PROVINCIALE DI FIRENZE N. 424/13	CANTIERIZZAZIONE E FASI ESECUTIVE: Ing. Alessio Corti - POLITECNICA DIREZIONE INGEGNERIA PROVINCIALE DI FIRENZE N. 386/9
VISTO: IL RESP. DEL PROCEDIMENTO: Ing. Raffaele Franco Caruso	GIROLOGIA ED IDRALICA: Ing. Alessandro Cecchielli - POLITECNICA DIREZIONE INGEGNERIA PROVINCIALE DI CREMONA N. 760
PROTOCOLLO:	COLLABORATORI DI PROGETTO: Ing. Massimo Palmieri - POLITECNICA Arch. Valterina Ippoliti - POLITECNICA Geom. Franco Mariani - POLITECNICA Geom. Angelo Pizzetti - POLITECNICA

05 - OPERE D'ARTE
Galleria artificiale
Planimetria di progetto di inquadramento generale

PROGETTO	UV	PROG.	N. PROJ.	NOME FILE	PROGR.	ELAB.	REV.	SCALA:
DEFTI 10	D	1001		05_02_P00_GA01_STR_PL01_B	05.02	B		1:500
D								
C								
B								
A								
REV.	DESCRIZIONE	DATA	SOCIETA'	REDDATO	VERIFICATO	APPROVATO		