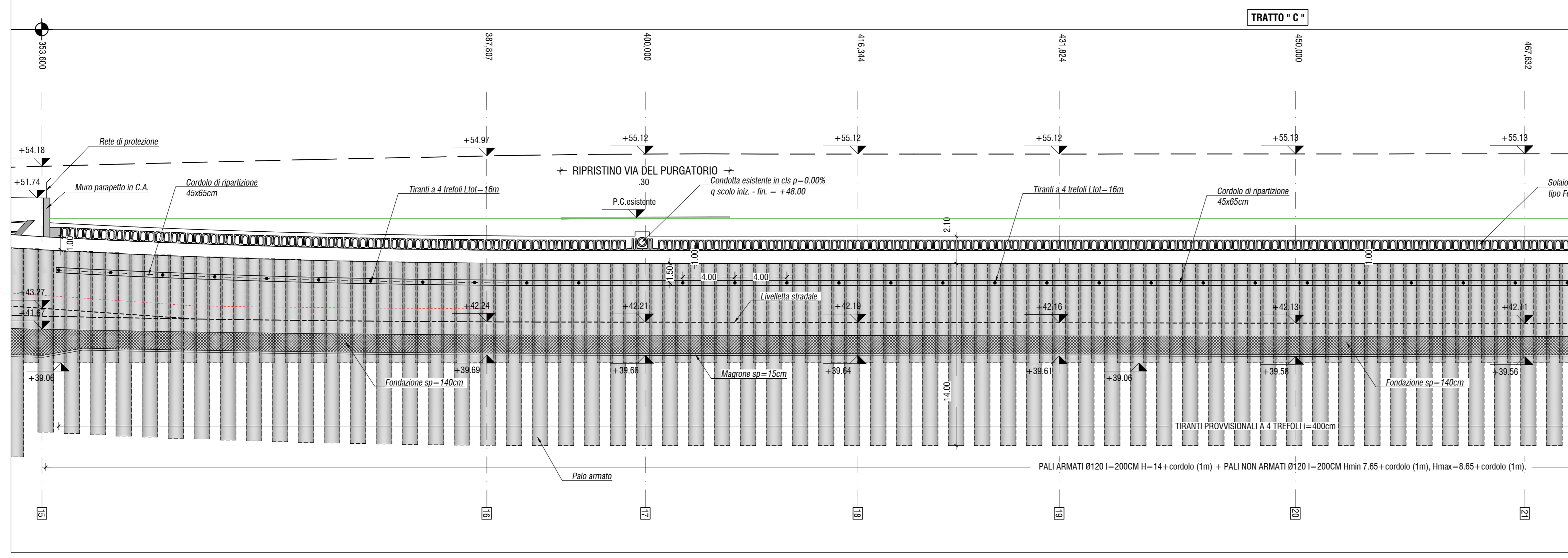


SUPERIORI SETTO CENTRALE	
da sez. 15 a sez. 16	195.87 mq
da sez. 16 a sez. 17	67.11 mq
da sez. 17 a sez. 18	90.27 mq
da sez. 18 a sez. 19	85.88 mq
da sez. 19 a sez. 20	101.31 mq
da sez. 20 a sez. 21	98.77 mq
da sez. 21 a sez. 22	61.97 mq
da sez. 22 a sez. 23	62.15 mq
da sez. 23 a sez. 24	58.50 mq
da sez. 24 a sez. 25	130.98 mq
da sez. 25 a sez. 26	154.48 mq
da sez. 26 a sez. 27	44.32 mq
da sez. 27 a sez. 27bis	144.37 mq
da sez. 27bis a sez. 28	139.30 mq
da sez. 28 a sez. 29	97.24 mq
da sez. 29 a sez. 30	139.23 mq
da sez. 30 a sez. 31	137.98 mq
da sez. 31 a sez. 32	137.50 mq
da sez. 32 a sez. 33	102.82 mq
da sez. 33 a sez. 34	172.16 mq
da sez. 34 a sez. 35	103.67 mq

PROFILO ASSE GALLERIA scala 1:200



PROFILO ASSE GALLERIA scala 1:200

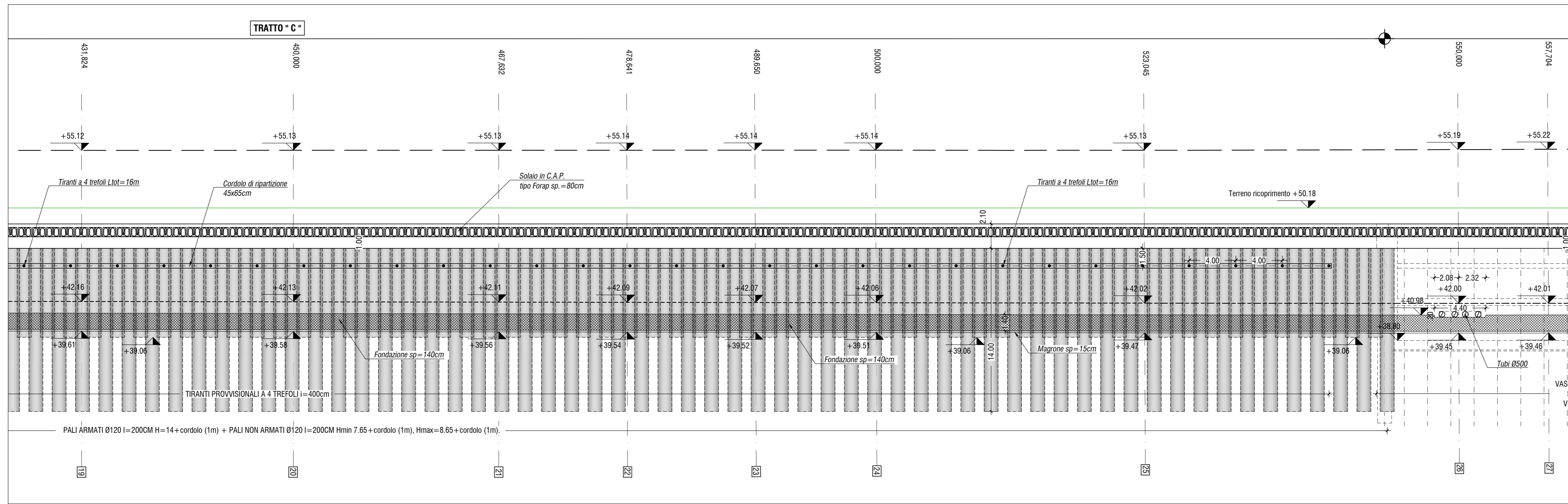
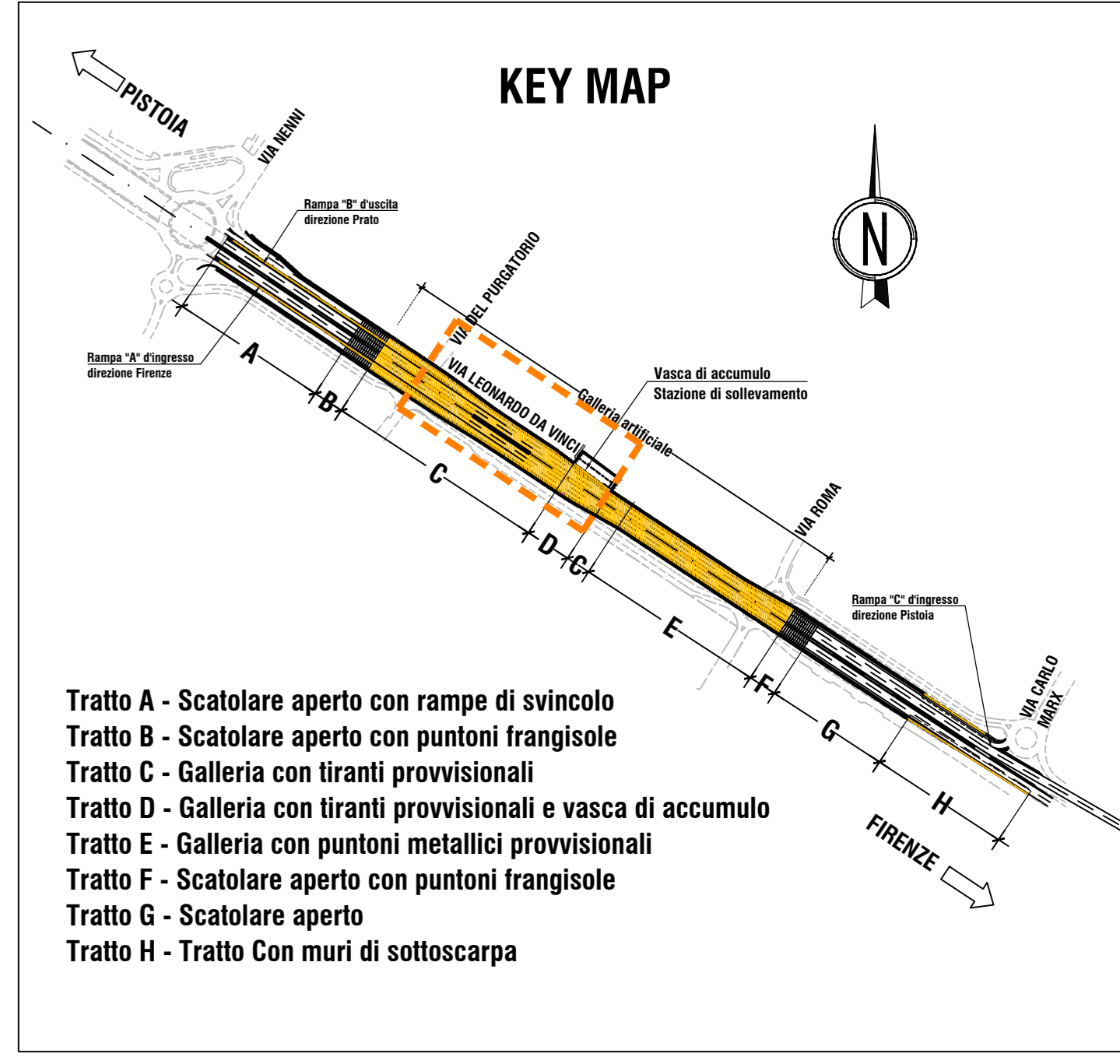


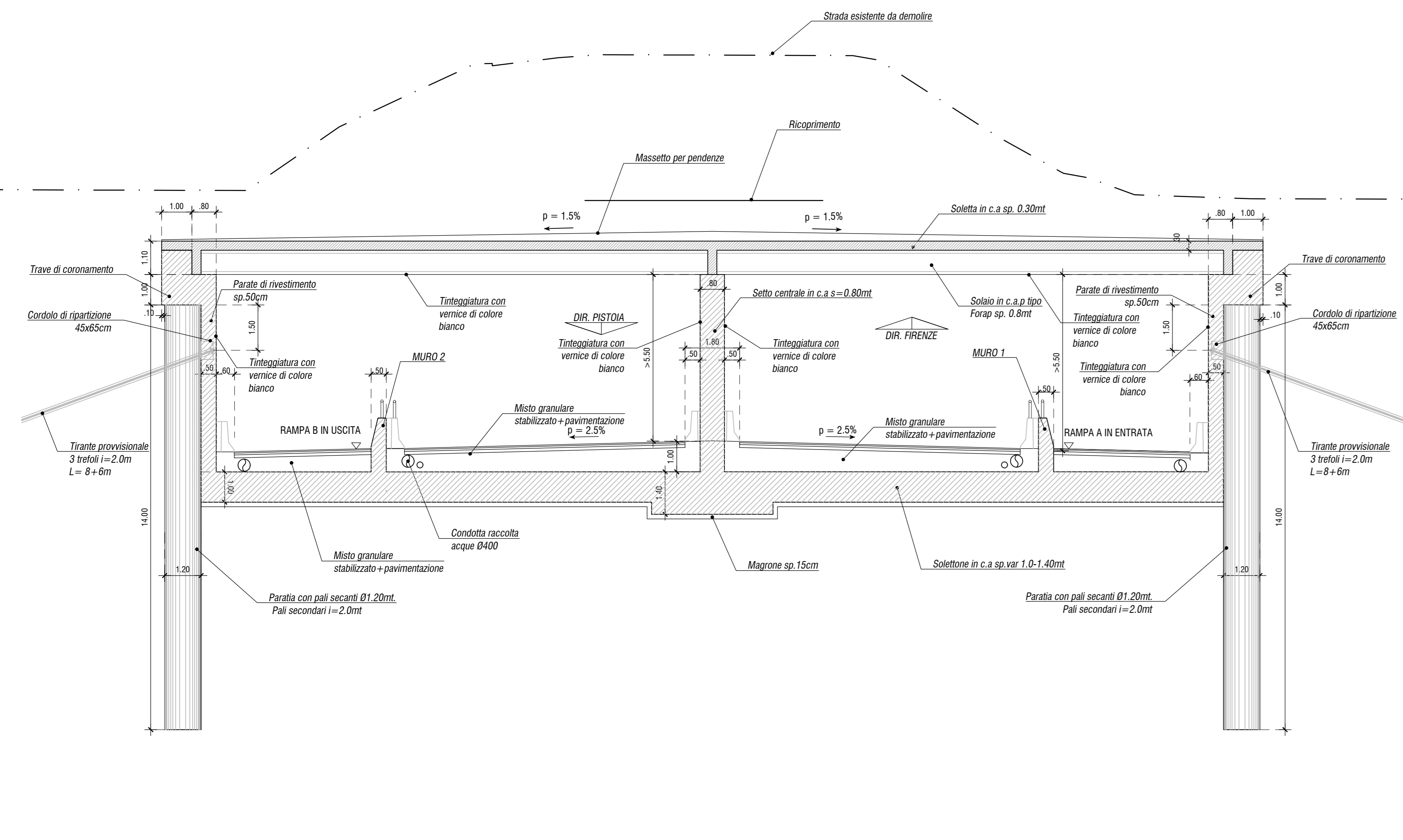
TABELLA MATERIALI GALLERIA ARTIFICIALE

ACCIAIO PER CEMENTO ARMATO	BARRE - RETI ELETTROSALDATE	: B450C : B450A	FRANGISILE - ACCIAIO CARPENTERIA CORTEN - TRAFONDI E BALLONI - DADI	: S235 J0MP (per lamina e profilo) : CL. 10.9 : D40
PUNTONI	- ACCIAIO CARPENTERIA TIPO - TRAFONDI E BALLONI - DADI	: S355 J0H (per lamina e profilo) : CL. 10.9 : CL. 10	TRAVI PREFABBRICATE IN C.A.P.	
ACCIAIO ARMONICO STABILIZZATO PER TREFOLI	- TENDINE CARATTERISTICA DI ROTAZIONE - TENDINE CARAT. ALL. T.L. DI DEFORMAZ. TOTALE - ALLUNGAMENTO SOTTO CARICO MASSIMO Ag	: F50-180 MPa : F60 (H=16) MPa : ≥ 3.5 %	- CLASSE DI RESISTENZA - CLASSE DI ESPOSIZIONE - CLASSE DI CONSISTENZA - DIAMETRO MASSIMO DELL'AGGREGATO - COPPIERINO NOMINALE	: C40/55 : XE1 : S5 : 25 mm : C = 30 mm
SOLETTA DI FONDAZIONE	- CLASSE DI RESISTENZA - CLASSE DI ESPOSIZIONE - CLASSE DI CONSISTENZA - DIAMETRO MASSIMO DELL'AGGREGATO - COPPIERINO NOMINALE	: C20/27 : XE1-XE2 : S4 : 32 mm : C = 40 mm	TRAVI DI CORONAMENTO PARETI E MURI	- CLASSE DI RESISTENZA - CLASSE DI ESPOSIZIONE - CLASSE DI CONSISTENZA - DIAMETRO MASSIMO DELL'AGGREGATO - COPPIERINO NOMINALE
SOLETTA COLLABORANTE	- CLASSE DI RESISTENZA - CLASSE DI ESPOSIZIONE - CLASSE DI CONSISTENZA - DIAMETRO MASSIMO DELL'AGGREGATO - COPPIERINO NOMINALE	: C20/27 : XE4 : S4 : 32 mm : C = 40 mm	PALI DI FONDAZIONE	- CLASSE DI RESISTENZA - CLASSE DI ESPOSIZIONE - CLASSE DI CONSISTENZA - DIAMETRO MASSIMO DELL'AGGREGATO - COPPIERINO NOMINALE (cont. barriere)
IMPERMEABILIZZAZIONE INTERNA	PIGMENTI organici a base di ossido di zinco con resina e poliolefine in polvere con resina e filo continuo e polipropilene di peso di 0.03kg/m ²		PERFORAZIONE E SECCI (CON UTILIZZO DI TUBI DI REGISTRAZIONE A RECUPERO)	
IMPERMEABILIZZAZIONE COPERTURA	Qualità bituminosa e guaina duplex di protezione		MAGNONE DI PULVILA E LEVELAMENTO	- CLASSE DI RESISTENZA - CONTINUITA' MINIMA DI CEMENTO - CLASSE DI ESPOSIZIONE
CONVENZIONI				: C20/27 : XE1-XE2 : S4 : 32 mm : C = 40 mm : C10/15 : 150 kg/m ³ : X0



SEZIONE TRASVERSALE TRATTO C scala 1:100

TRATTO C - DA SEZ. 15 A SEZ. 16



SEZIONE TRASVERSALE TRATTO C scala 1:100

TRATTO C - DA SEZ. 16 A SEZ. 23

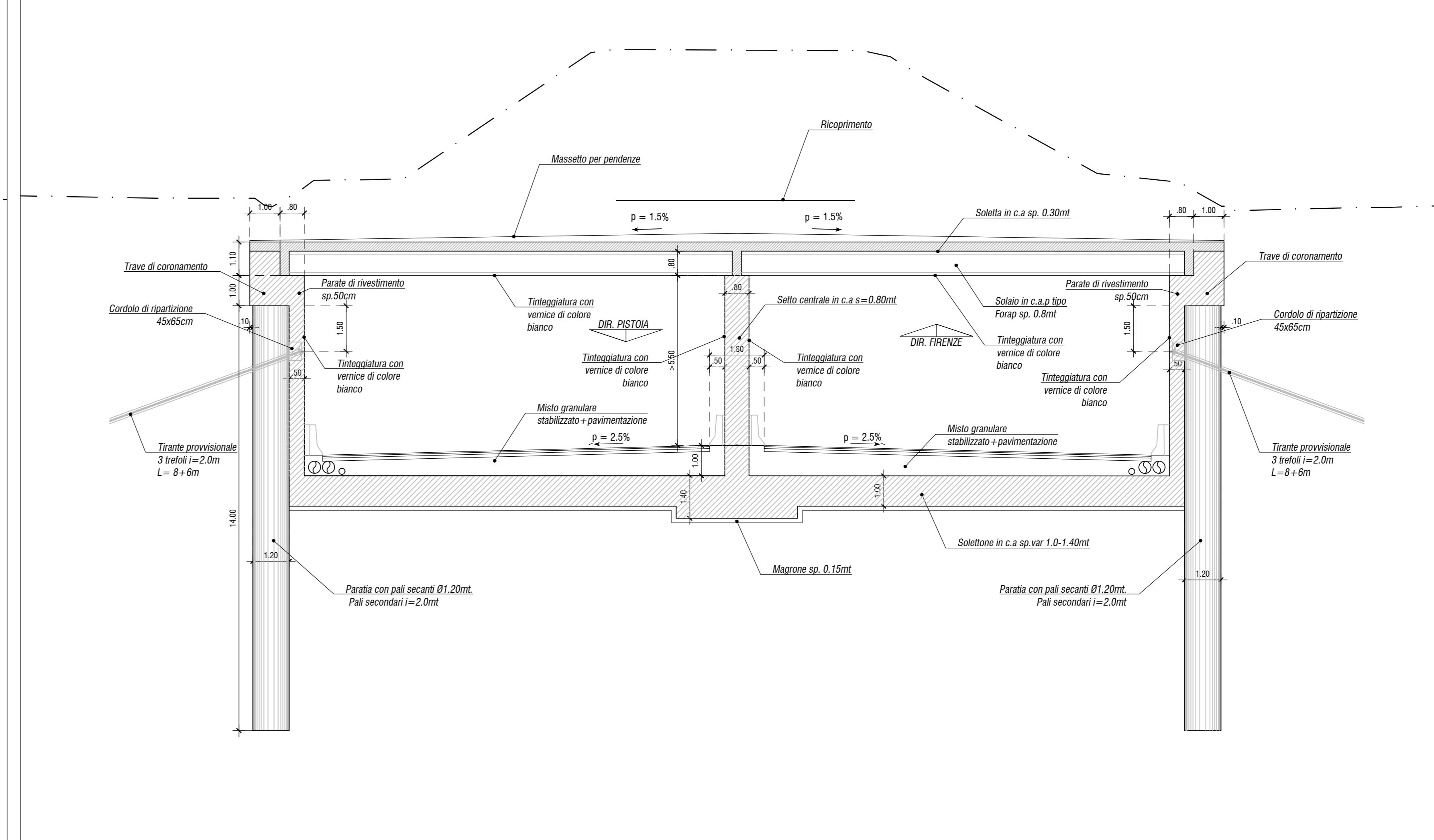


TABELLA TIRANTI

Lab	da	a	lungh.	lungh.	lungh.	trefoli	est.	profilo	T es.	incl.	Ø perf.	n° tiranti
Prog.	Prog.	Prog.	(libera (m)	(bulbo (m)	(tot. (m)	(n°)	(mm)	(mm)	(mm)	(gradi)	(mm)	
Sr	249.00	324.00	8.00	8.00	16.00	4	2.00	300	350	20°	180	39
Dn	251.00	324.00	8.00	8.00	16.00	4	2.00	300	350	20°	180	38
Sr	353.00	550.00	8.00	8.00	16.00	4	4.00	250	380	20°	180	48
Sv	555.00	580.00	8.00	8.00	16.00	4	2.00	300	350	20°	180	20
Sr	587.00	683.00	8.00	8.00	16.00	4	4.00	250	380	20°	180	5
Dn	353.00	680.00	8.00	8.00	16.00	4	4.00	250	380	20°	180	62
Sr	794.00	810.00	8.00	8.00	16.00	4	2.00	300	350	15°	180	9
Dn	794.00	810.00	8.00	8.00	16.00	4	2.00	300	350	15°	180	9

Sanas GRUPPO FS ITALIANE **90** Direzione Progettazione e Realizzazione Lavori

Asse stradale di collegamento tra gli svincoli di Prato Est e Prato Ovest - "Declassata di Prato" Raddoppio di Viale Leonardo da Vinci nel tratto compreso tra Via Marx e Via Nenni mediante la realizzazione di un sottopasso

PROGETTO DEFINITIVO cod. FI463

PROGETTAZIONE: MANDATARIA: **GRUPPO FS ITALIANE** MANDANTI: **POLITECNICA** MATILDI+PARTNERS

RIPRODURRE: **POLITECNICA**

IL RESPONSABILE DELL'INTEGRAZIONE DELLE PRESTAZIONI SPECIALISTICHE: **GRUPPO FS ITALIANE**

IL RESPONSABILE DELLA PROGETTAZIONE: **POLITECNICA**

IL COORDINATORE PER LA SICUREZZA IN FASE DI PROGETTAZIONE: **POLITECNICA**

IL RESPONSABILE DEL PROCEDIMENTO: **POLITECNICA**

PROTOCOLLO: DATA:

05 - OPERE D'ARTE
Galleria artificiale
Profilo e sezioni - Carpenteria - Tav. 2-4

CD	REVISIONE PER ISTRUZIONE ANAS	DATA	SOCIETA'	REDAZIONE	VERIFICATO	APPROVATO
A		10/01/19	POLITECNICA	FABRIZIO	MARCONI	ARNO
B		10/01/19	POLITECNICA	FABRIZIO	MARCONI	ARNO
C		10/01/19	POLITECNICA	FABRIZIO	MARCONI	ARNO