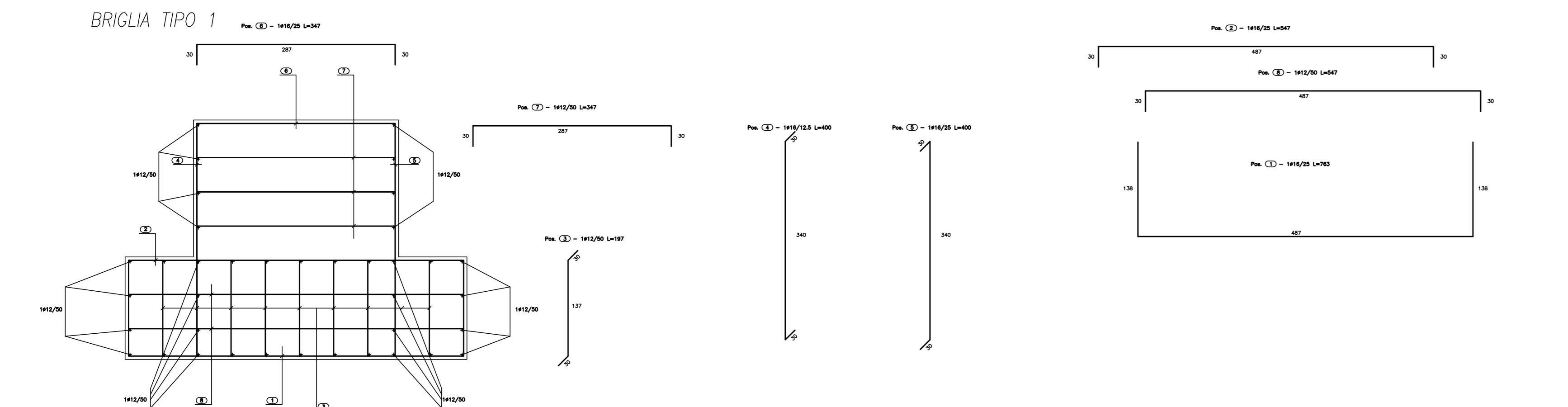
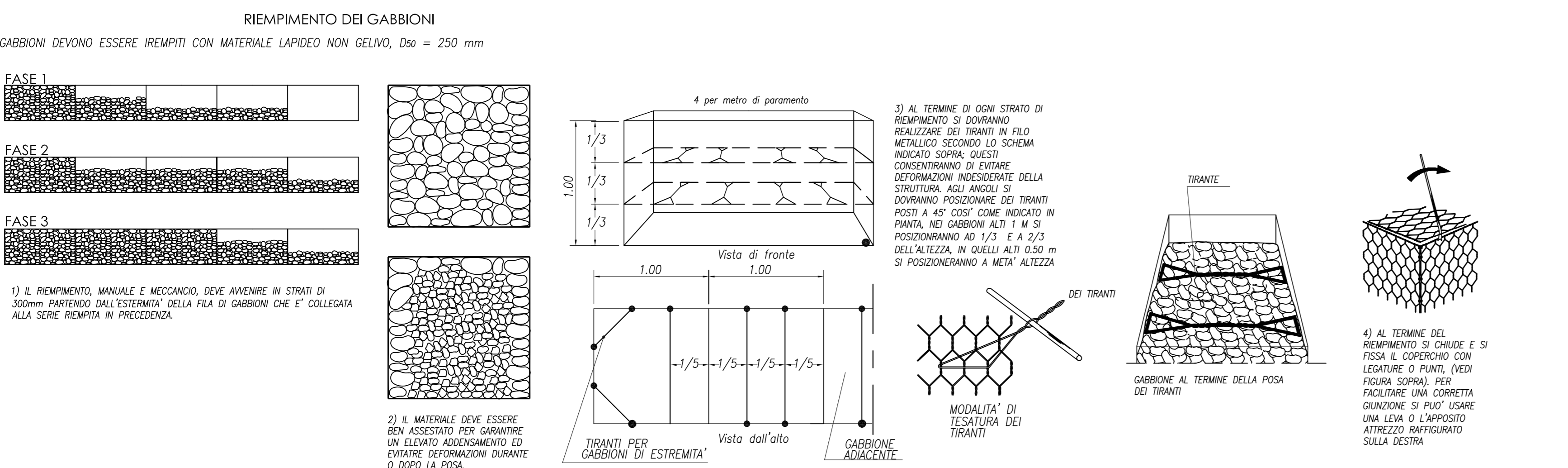
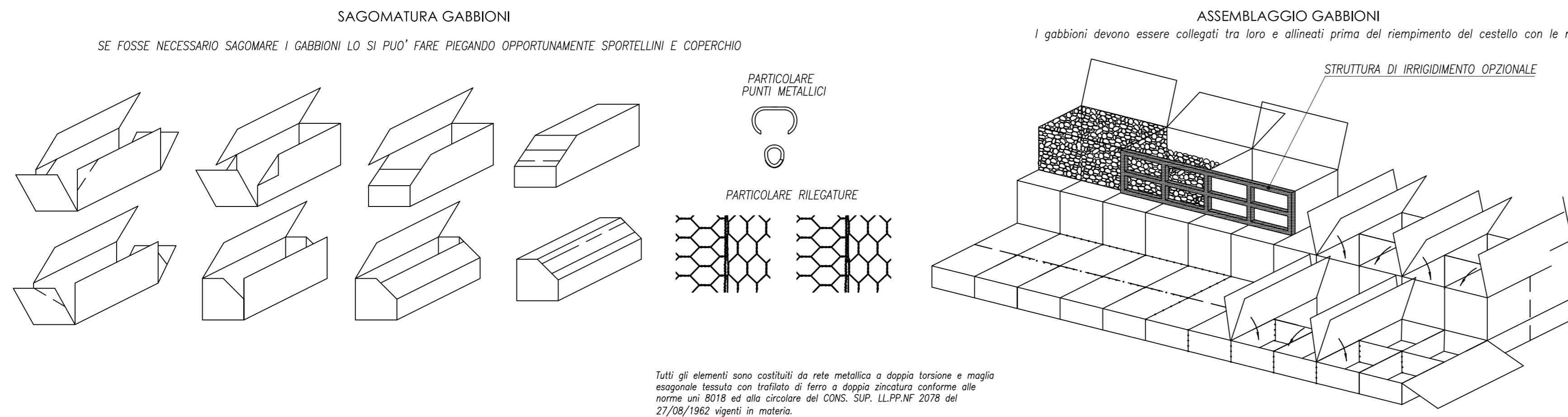
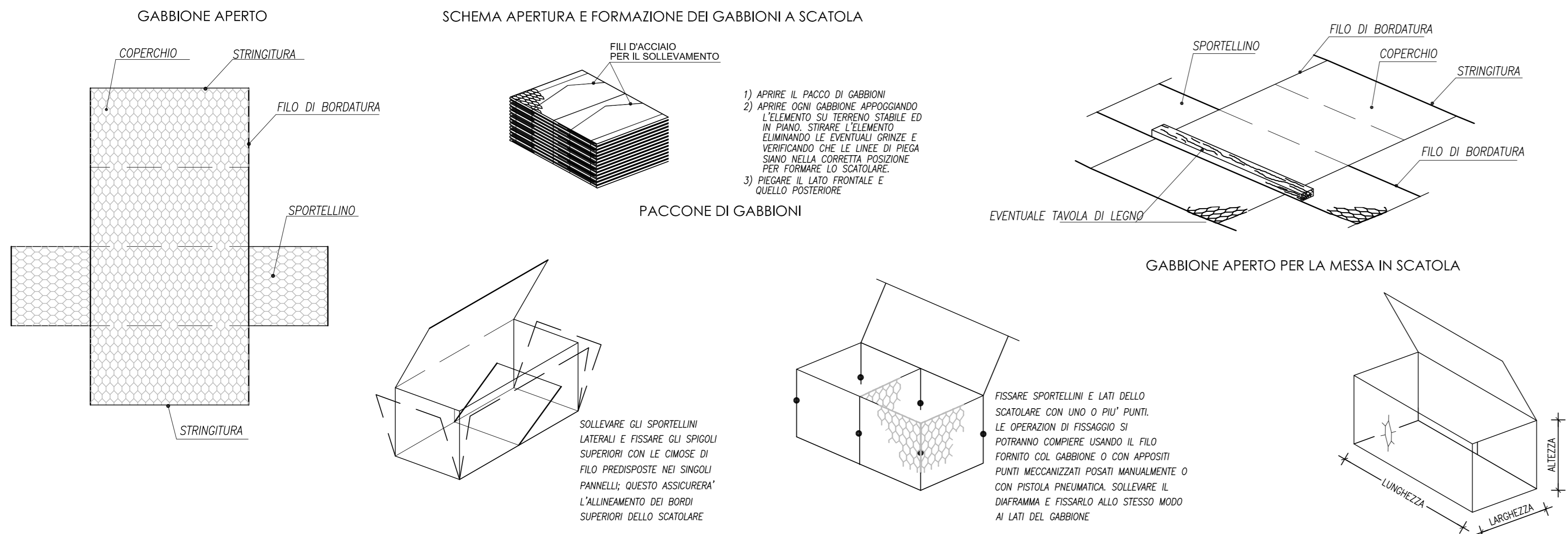
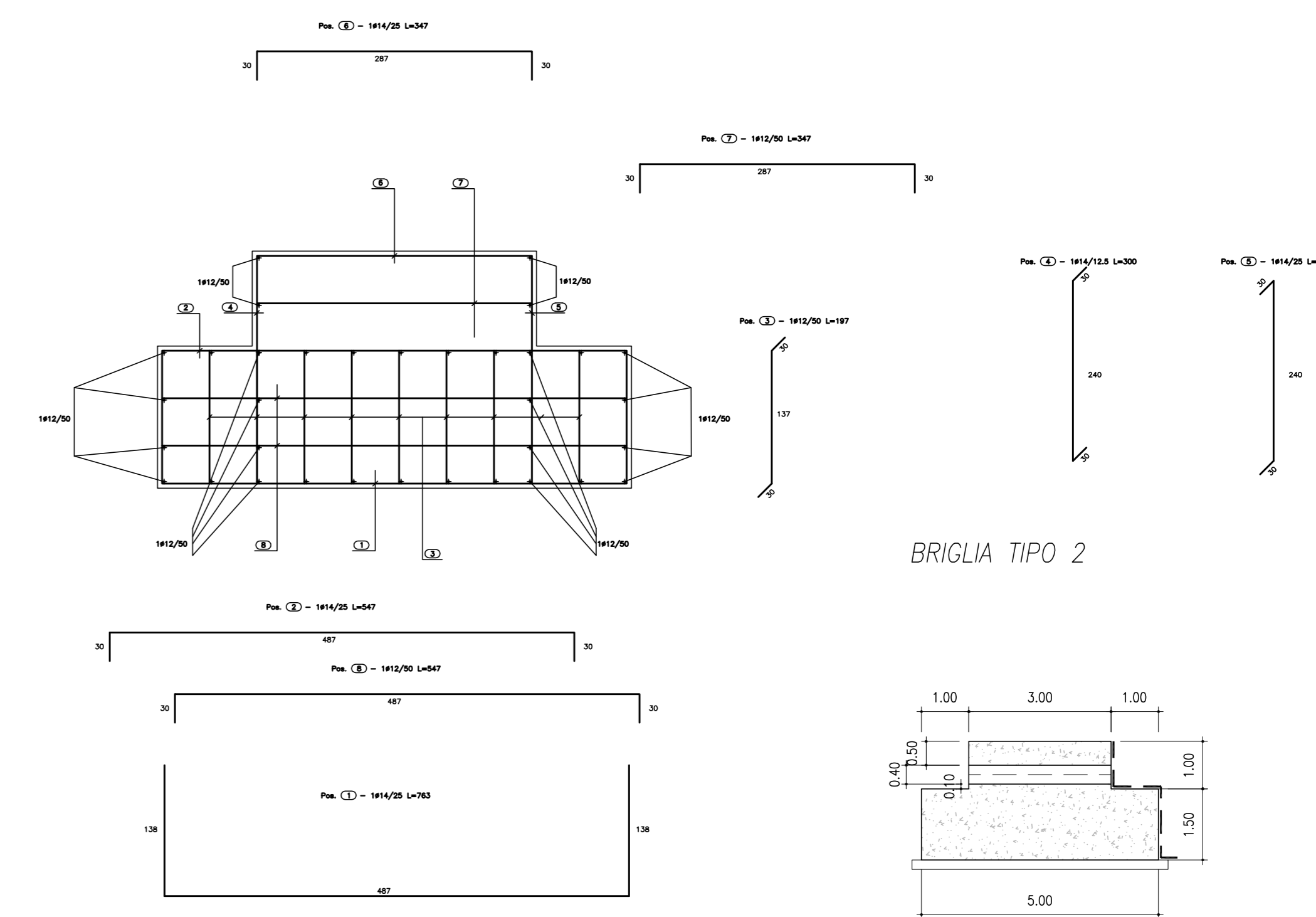


DESCRIZIONE GABBIONE A SCATOLA A MAGLIA VERTICALE



BRIGLIA TIPO 2



CARATTERISTICHE DEI MATERIALI	
Gabioni	- Diametro filo zincato = 2,7 mm
	- Normativa di riferimento = UNI 8018 6x8 cm
Geotessile non tessuto	- Polimero = 100 % Polipropilene
	- Peso specifico = 500 g/mq
	- Punto di fusione = 165 °C
	- Tipo di fibra = Filamento continuo
Calcestruzzo magroni	- Diametro fibra = 40-50 micron
	- Tipo di legame delle fibre = Termoadesiva
Calcestruzzo soglie/briglie/blocchi	- Classe di Resistenza = C12/15
	- Normativa di riferimento = UNI EN 206-1
Acciaio per cls soglie/briglie/blocchi	- Classe di resistenza C25/30 (UNI 9858)
	- Classe di esposizione XC2 (UNI EN 206-1)
Armatura blocchi	- Classe di consistenza S4 (UNI 9418)
	- Diametro max degli aggregati 32 mm
Capri ferro 50 mm	- Copri ferro 50 mm
	- 1 x 12/30

Tutti i materiali indicati nei dettagli, che sono eventualmente riconducibili ad una precisa casa produttrice, sono da intendersi a puro titolo di riferimento, rimandando all'impresa esecutrice e alla Direzione Lavori la libera scelta di materiali diversi con caratteristiche equivalenti.

ANAS S.p.A.
DIREZIONE CENTRALE PROGRAMMAZIONE PROGETTAZIONE

PA 12/09
CORRIDOIO PLURIMODALE TIRRENICO - NORD EUROPA
ITINERARIO AGRIGENTO - CALTANISSETTA - A19
S.S. N° 640 "DI PORTO EMPEDOCLE"
AMMODERNAMENTO E ADEGUAMENTO ALLA CAT. B DEL D.M. 5.11.2001
Dal km 44+000 allo svincolo con l'A19

PROGETTO ESECUTIVO

Contraente Generale:

SISTEMAZIONI IDRAULICHE
VALLONE BUSITA III - VIADOTTO BUSITA III
Sistemazione fluviale sul Vallone - Particolari Costruttivi

Codice Unico Progetto (CUP) : F91B0900070001				
Codice Elaborato: PA12_09 - E 18901207VA0710X005A				
F				
E				
D				
C				
B				
A	Aprile 2011	EMISSIONE	A. SALVAGO	A. TURSO
REV.	DATA	DESCRIZIONE	REDATTO	VERIFICATO
Responsabile del procedimento: Ing. MAURIZIO ARAMIN'			APPROVATO	AUTORIZZATO

Il Progettista:

Il Consulente:

Il Coordinatore per la sicurezza in fase di progetto:

Il Direttore dei lavori: