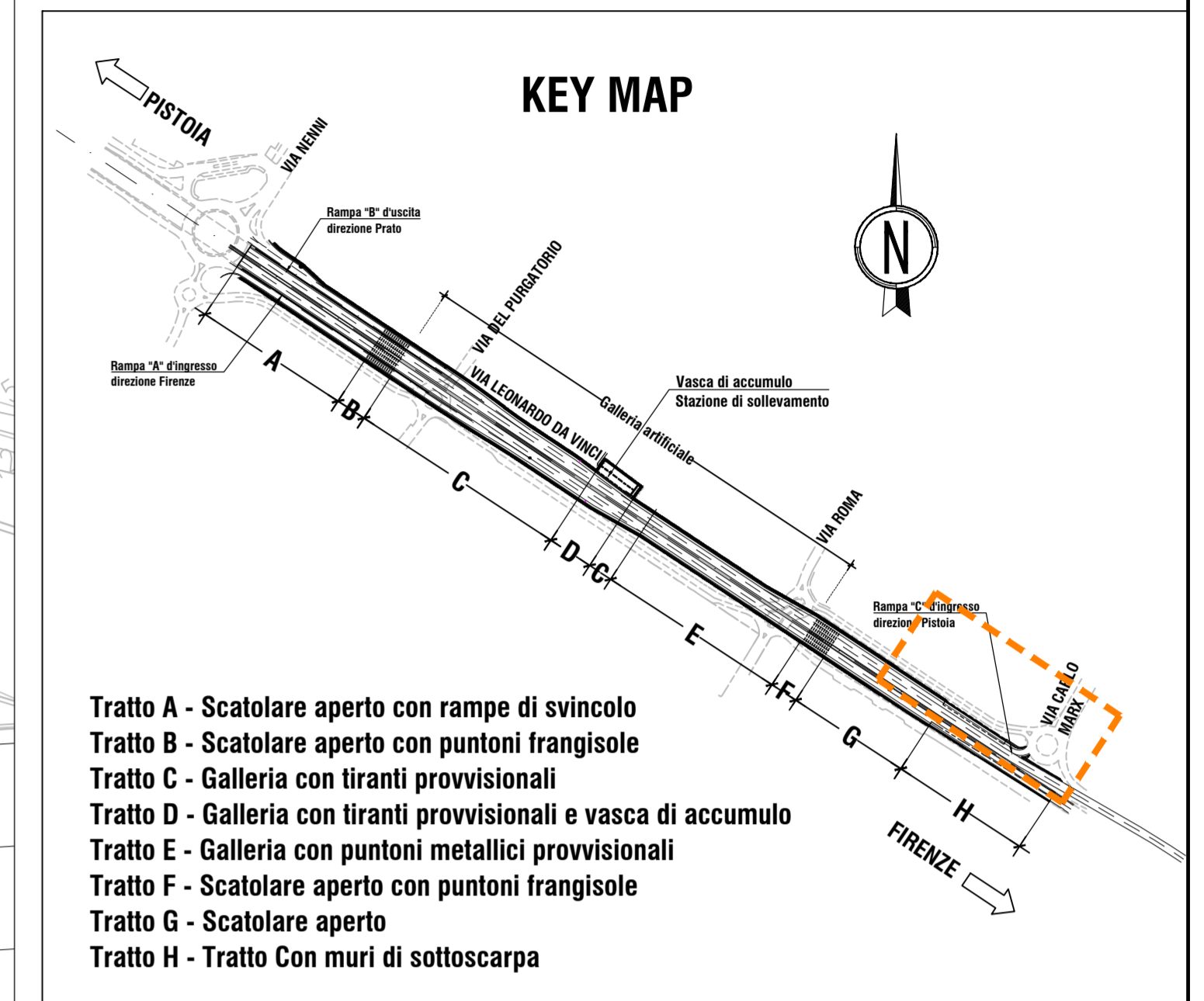
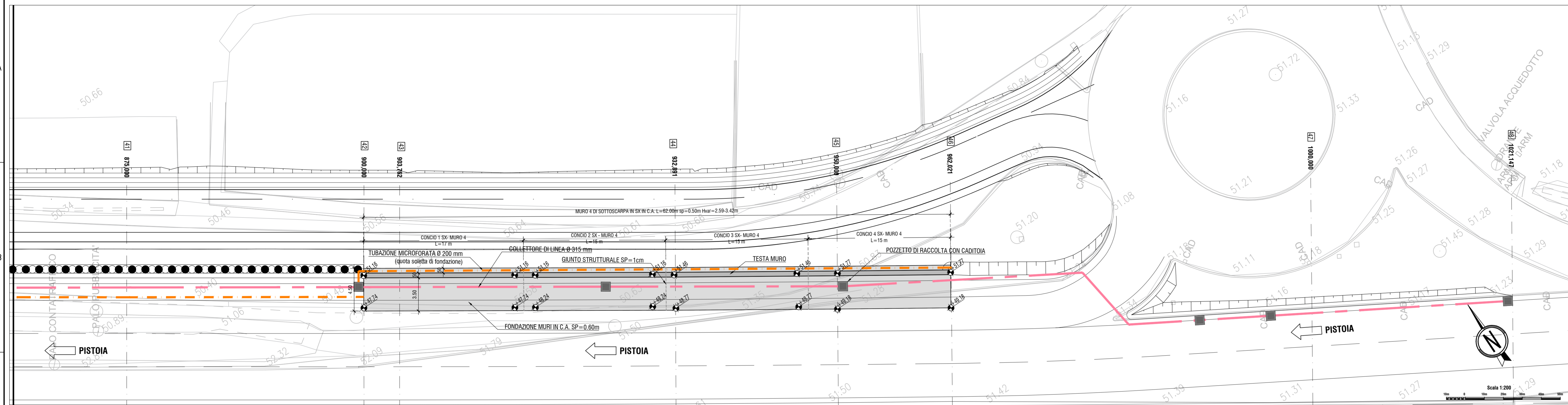


MURO 4 DI SOTTOSCARPA IN SINISTRA DIR. PT - PIANTA Scala 1:200



MURO 4 DI SOTTOSCARPA IN SINISTRA DIR. PT - PROFILO Scala 1:200

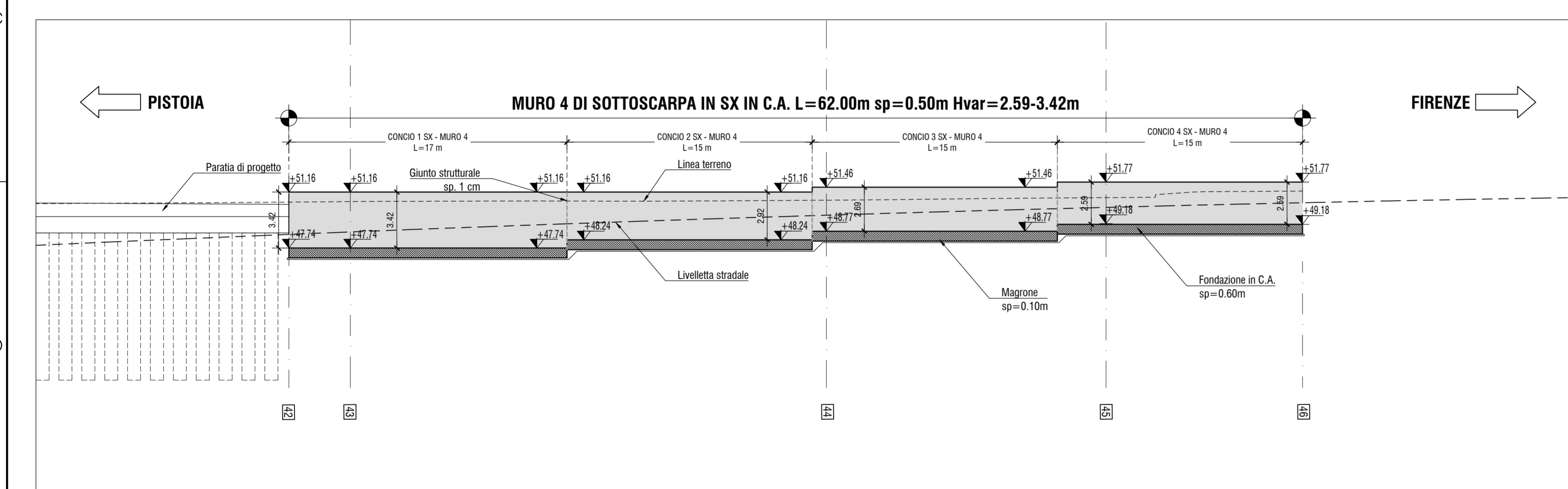
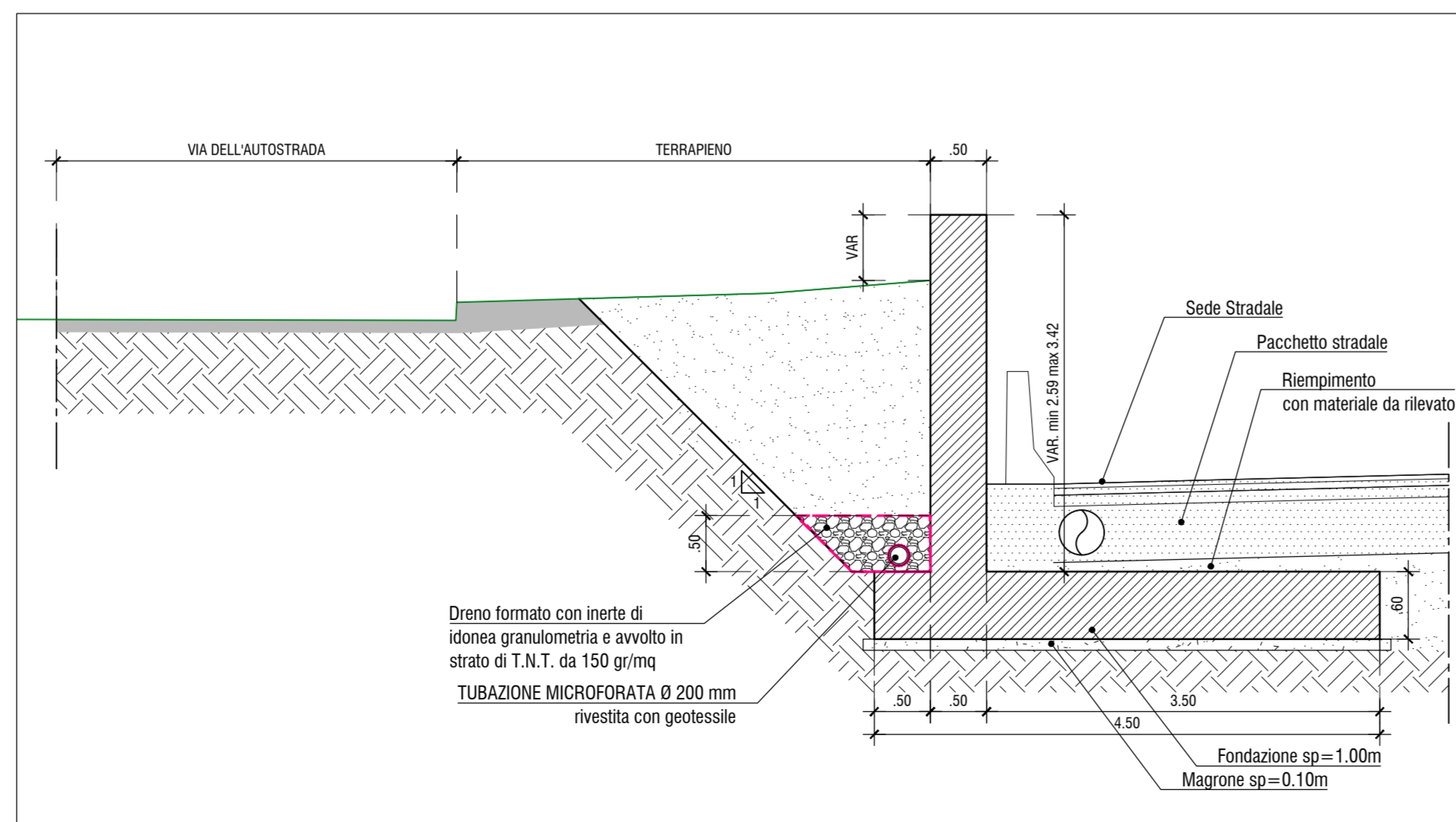


TABELLA MATERIALI GALLERIA ARTIFICIALE

ACCIAIO PER CEMENTO ARMATO		FRANGISOLE	
- BARRE	: B450C	- ACCIAIO CARPENTERIA CORTEIN	: S355 J0MP (per lamiere e profili)
- RETI ELETTRICALDATE	: B450A	- TIRAFONDI E BULLONI	: CL 10.9
		- DADI	: CL 10
PUNTONI		TRAVI PREFABBRICATE IN C.A.P.	
- ACCIAIO CARPENTERIA TIPO	: S355 J0H (per lamiere e profili)	- CLASSE DI RESISTENZA	: C45/55
- TIRAFONDI E BULLONI	: CL 10.9	- CLASSE DI ESPOSIZIONE	: XC4
- DADI	: CL 10	- CLASSE DI CONSISTENZA	: S5
ACCIAIO ARMONICO STABILIZZATO PER TREPOLI		- DIAMETRO MASSIMO DELL'AGGREGATO	: 25 mm
- TENSIONE CARATTERISTICA DI ROTTURA	: $f_{yk} = 1800 \text{ MPa}$	- COPRIFERRO ARMATURA	: C = 30 mm
- TENSIONE CARATT. ALL'1% DI DEFORMAZ. TOTALE	: $f_{p0.1\%} = 1670 \text{ MPa}$		
- ALLUNGAMENTO SOTTO CARICO MASSIMO Agt	: $\geq 3.5\%$	TRAVE DI CORONAMENTO PARETI E MURI	
SOLETTA DI FONDAZIONE		- CLASSE DI RESISTENZA	: C30/37
- CLASSE DI RESISTENZA	: C30/37	- CLASSE DI ESPOSIZIONE	: XC1-XC2
- CLASSE DI ESPOSIZIONE	: S4	- CLASSE DI CONSISTENZA	: S4
- CLASSE DI CONSISTENZA	: S4	- DIAMETRO MASSIMO DELL'AGGREGATO	: 32 mm
- DIAMETRO MASSIMO DELL'AGGREGATO	: 32 mm	- COPRIFERRO NOMINALE	: C = 40 mm
- COPRIFERRO NOMINALE FONDAZIONE	: C = 40 mm		
SOLETTA COLLABORANTE		PALI DI FONDAZIONE	
- CLASSE DI RESISTENZA	: C32/40	- CLASSE DI RESISTENZA	: C30/37
- CLASSE DI ESPOSIZIONE	: XC4	- CLASSE DI ESPOSIZIONE	: XC2/XC1
- CLASSE DI CONSISTENZA	: S4	- CLASSE DI CONSISTENZA	: S3
- DIAMETRO MASSIMO DELL'AGGREGATO	: 32 mm	- DIAMETRO MASSIMO DELL'AGGREGATO	: 32 mm
- COPRIFERRO NOMINALE	: C = 40 mm	- COPRIFERRO NOMINALE (contro terreno)	: C = 60 mm
IMPERMEABILIZZAZIONE INTERNA		PERFORAZIONE A SECCO CON UTILIZZO DI TUBO DI RIVESTIMENTO A RECUPERO	
PVC 650 spessore di 2mm, con strato di compensazione in geotessile non tessuto a filo continuo in polipropilene di peso di 200gr/mq			
IMPERMEABILIZZAZIONE COPERTURA		MAGRONE DI PULIZIA E LIVELLAMENTO	
Galva bituminosa e guaina bagnata di protezione		- CLASSE DI RESISTENZA	: C12/15
		- CONTENUTO MINIMO DI CEMENTO	: 150 kg/m ³
		- CLASSE DI ESPOSIZIONE	: X0
CONVENZIONI			
DIAMETRI MINIMI DI PIEGATURA			
ARMATURA PRINCIPALE		STAFFE	
$D1 = 150$ $\varnothing < 16 \text{ mm} \rightarrow D2 = 40$ $\varnothing > 16 \text{ mm} \rightarrow D2 = 70$		$\varnothing < 16 \text{ mm} \rightarrow D2 = 40$ $\varnothing > 16 \text{ mm} \rightarrow D2 = 70$	

MURO 4 DI SOTTOSCARPA IN SINISTRA DIR. PT - SEZIONE TIPO SCALA 1:50



INCIDENZA MEDIA ARMATURA MURI DI SOTTOSCARPA:
 Zattera di fondazione 110 kg/m³
 Paramento 110 kg/m³

Sanas 90 GRUPPO FS ITALIANE Direzione Progettazione e Realizzazione Lavori

Asse stradale di collegamento tra gli svincoli di Prato Est e Prato Ovest – "Declassata di Prato" Raddoppio di Viale Leonardo da Vinci nel tratto compreso tra Via Marx e Via Nenni mediante la realizzazione di un sottopasso

PROGETTO DEFINITIVO cod. FI463

PROGETTAZIONE: MANDATARIA: MANDANTI: POLITECNICA MATILDI+PARTNERS

IL RESPONSABILE DELL'INTEGRAZIONE DELLE PRESTAZIONI SPECIALISTICHE: IL PROGETTISTA: GRUPPO DI PROGETTAZIONE: COORDINAMENTO PROGETTAZIONE, PROGETTAZIONE STRADALE, GEOTECNICA ED OPERE IN SOTTERRANEO: Ing. Marcello Marcone - POLITECNICA ordine ingegneri Provincia di Firenze n.5723

IL GEOLOGO: Geol. Piero Accolti GI - POLITECNICA Ordine Geologi Regione Toscana n° 728

IL COORDINATORE PER LA SICUREZZA IN FASE DI PROGETTAZIONE: Ing. Marcello Marcone - POLITECNICA ordine ingegneri Provincia di Firenze n.5969

VISTO: IL RESP. DEL PROCEDIMENTO: Ing. Alessandro Gacchelli - POLITECNICA ordine ingegneri Provincia di Grosseto n.760

COLLABORATORI DI PROGETTO: Ing. Massimo Palermo - POLITECNICA Arch. Valentina Iola - POLITECNICA Geom. Franco Marretti - POLITECNICA Geom. Angelo Pantieri - POLITECNICA

PROTOCOLLO: DATA:

05 - OPERE D'ARTE
 Muri andatori
 Muro di sottoscampa 4 in sx - Carpenteria, piante e sezioni

CODICE PROGETTO: 05_24_P00_OM01_STR_DIO3_B

PROGETTO: D 1901

PROG. ELAB.: 05.24

REVISIONE PER ISTRUTTORIA ANAS: 02/2010

EMISSIONE: 12/2019

DESCRIZIONE: DATA SOCIETA' REDATTO VERIFICATO APPROVATO