

Asse stradale di collegamento tra gli svincoli di Prato Est e Prato Ovest – "Declassata di Prato"  
Raddoppio di Viale Leonardo da Vinci nel tratto compreso tra Via Marx e Via Nenni mediante la realizzazione di un sottopasso

**PROGETTO DEFINITIVO**

cod. FI463

PROGETTAZIONE: RAGGRUPPAMENTO TEMPORANEO PROGETTISTI	MANDATARIA: 	MANDANTI:  
IL RESPONSABILE DELL'INTEGRAZIONE DELLE PRESTAZIONI SPECIALISTICHE:  <i>Ing. Andrea Renso – TECHNITAL Ordine Ingegneri Provincia di Verona n. A2413</i>	IL GEOLOGO:  <i>Geol. Pietro Accolti Gil – POLITECNICA Ordine Geologi Regione Toscana n° 728</i>	IL PROGETTISTA:  <b>GRUPPO DI PROGETTAZIONE:</b> COORDINAMENTO PROGETTAZIONE, PROGETTAZIONE STRADALE, GEOTECNICA ED OPERE IN SOTTERRANEO: <i>Ing. Marcello Mancone – POLITECNICA ordine ingegneri Provincia di Firenze n.5723</i>  <b>STUDIO DI IMPATTO AMBIENTALE:</b> <i>Arch. Paola Gabrielli – POLITECNICA ordine Architetti Provincia di Bologna n. 2921</i>  <b>CANTIERIZZAZIONE E FASI ESECUTIVE:</b> <i>Ing. Alessio Gori – POLITECNICA ordine ingegneri Provincia di Firenze n.5969</i>  <b>IDROLOGIA ED IDRAULICA:</b> <i>Ing. Alessandro Cecchelli – POLITECNICA ordine ingegneri Provincia di Grosseto n.760</i>  <b>COLLABORATORI DI PROGETTO:</b> <i>Ing. Massimo Palermo – POLITECNICA Arch. Valentina Iaia – POLITECNICA Geom. Franco Mariotti – POLITECNICA Geom. Angela Pantiferi – POLITECNICA</i>
IL COORDINATORE PER LA SICUREZZA IN FASE DI PROGETTAZIONE:  <i>Ing. Marcello Mancone – POLITECNICA ordine ingegneri Provincia di Firenze n.5723</i>	VISTO: IL RESP. DEL PROCEDIMENTO:  <i>Ing. Raffaele Franco Carso</i>	
PROTOCOLLO:	DATA:	

05 – OPERE D'ARTE

Muri andatori

Quaderno delle sezioni trasversali – Muri rampe di svincolo

CODICE PROGETTO		NOME FILE		PROGR. ELAB.	REV.	SCALA:
PROGETTO	LIV. PROG.	N. PROG.	05.25_P00_OM01_STR_SZ01_A	05.25		
DPFI10	D	1901	CODICE ELAB. P00OM01STRSZ01		A	1:200
D						
C						
B						
A	EMISSIONE A SEGUITO DI ISTRUTTORIA	03/2020	POLITECNICA	V. IAIA	M.MANCONE	A.RENSO
REV.	DESCRIZIONE	DATA	SOCIETA'	REDATTO	VERIFICATO	APPROVATO

1

2

3

4

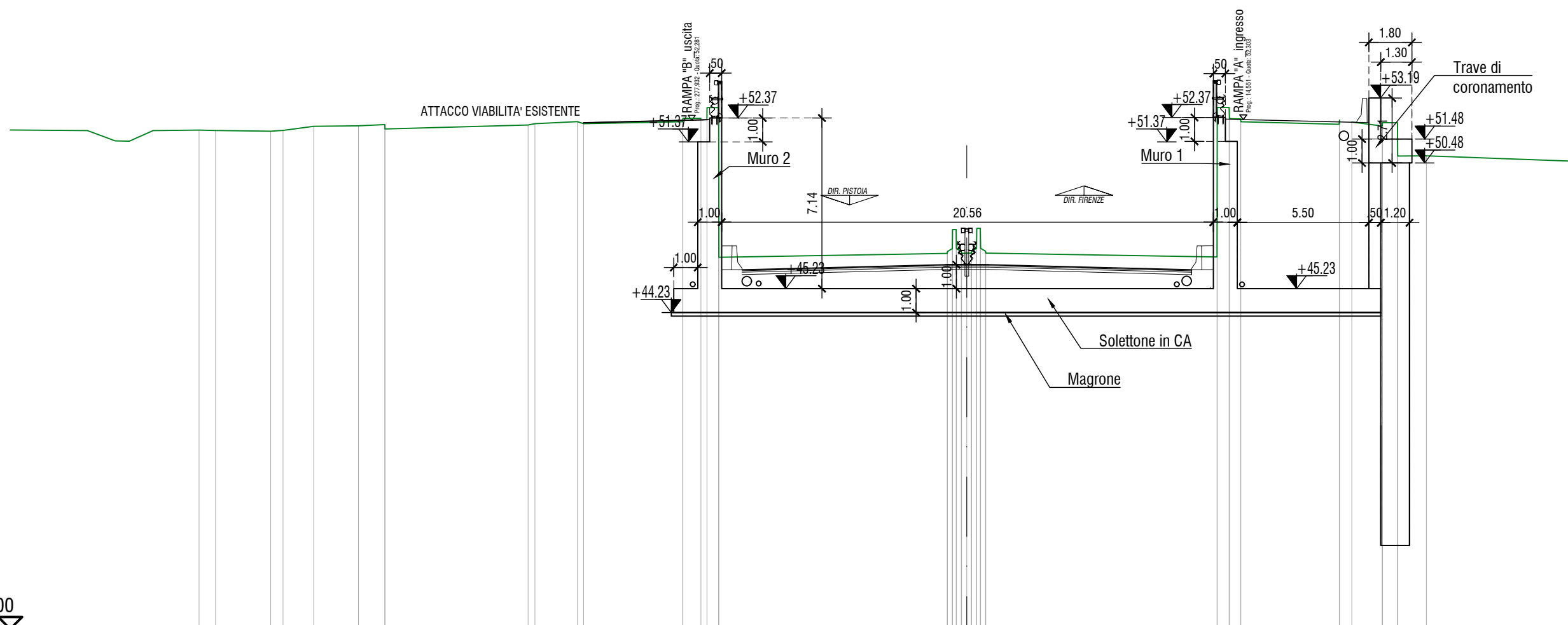
SEZIONE N.: 7  
 DIST.PROG.: 200,000  
 DIST.PREC.: 7,533  
 DIST.SUCC.: 7,348

A

B

SCALA 1:200

QT.RIF. 31,000



QUOTE TERRENO

51,86 51,85 51,81 51,85 52,02 52,04 52,09 51,91 52,07 52,13 52,21 52,13 52,21 52,13 52,21 52,36 52,35 52,35 52,35 52,80 46,54 46,70 46,78 46,90 47,70 46,90 46,70 46,72 46,72 46,80 46,92 47,75 46,92 46,80 46,72 46,55 52,81 52,84 52,33 52,21 52,10 52,28 52,20 52,03 52,17 52,17 50,78 50,78 50,56

DIST.PARZIALI TERRENO

0,69 2,31 1,28 1,87 1,10 5,98 1,77 4,15 0,75 9,55 0,90 0,90 9,67 4,11 1,27 0,63 1,20 6,04

QUOTE FONDO SOLETTONE

45,23 45,23 45,23 45,23 45,23

DIST.PARZIALI FONDO SOLETTONE

9,36 9,10

QUOTE FINITO

52,17 52,28 52,31 46,01 46,04 46,22 46,23 46,23 46,23 46,22 46,04 46,02 52,32 52,30 52,19

DIST. PARZIALI FINITO

4,528 1,000 0,842 1,000 7,260 0,900 0,900 7,000 1,000 1,411 0,750 4,751

C

1

2

3

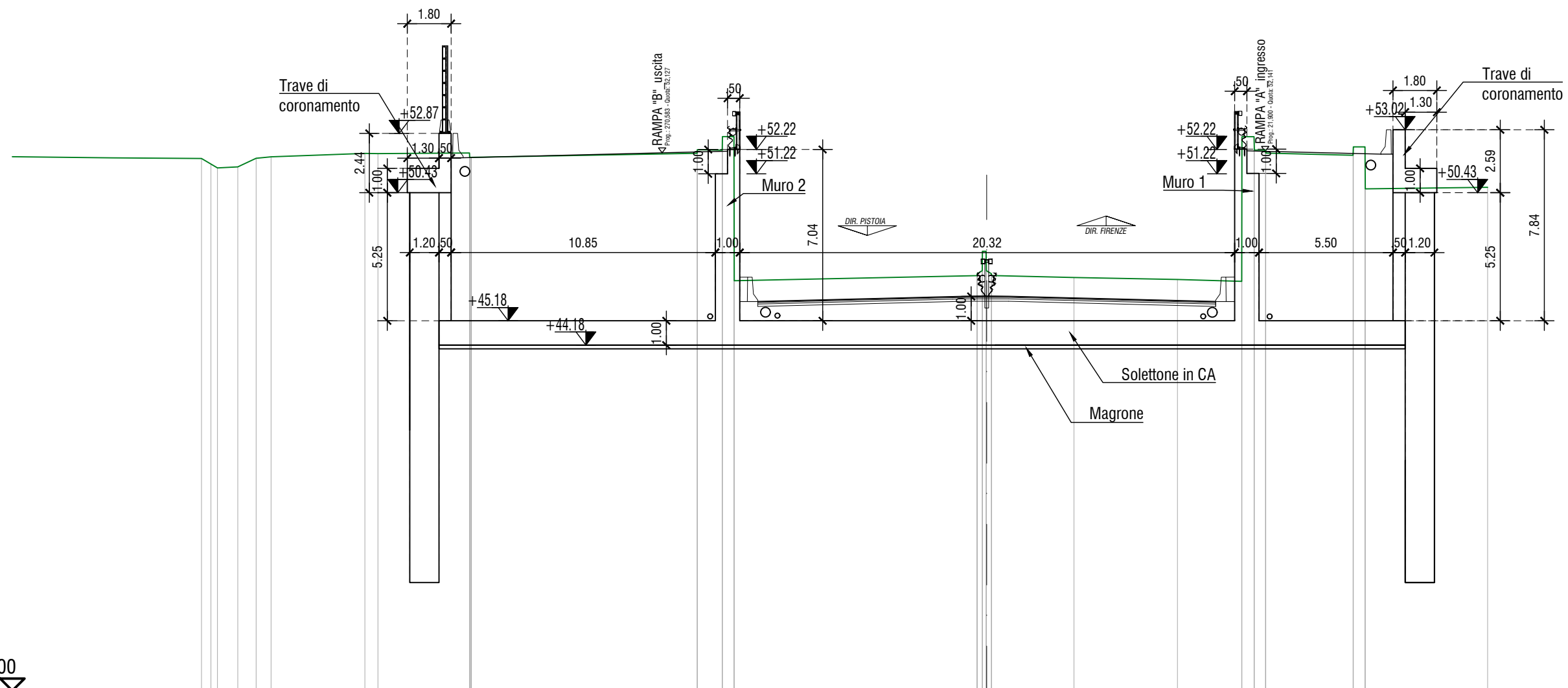
4

SEZIONE N.: 8  
 DIST.PROG.: 207,348  
 DIST.PREC.: 7,348  
 DIST.SUCC.: 29,652

A

B

C



SCALA 1:200

QT.RIF. 30,000

QUOTE TERRENO

51,84  
51,60  
51,46  
51,50  
51,85  
51,91  
52,06  
52,05  
52,07  
51,89  
51,89  
51,89  
52,06  
52,21  
52,18  
52,75  
52,75  
46,83  
47,04  
47,12  
47,24  
48,04  
48,04  
47,24  
47,23  
47,12  
47,04  
46,96  
46,88  
46,80  
52,74  
52,74  
52,19  
52,07  
51,98  
52,32  
52,32  
50,60  
50,66

DIST.PARZIALI TERRENO

0,84  
0,75  
0,61  
3,85  
3,76  
9,27  
1,02  
9,96  
3,38  
4,25  
2,64  
3,59  
5,03

QUOTE FONDO SOLETTONE

44,18  
44,18  
44,18  
44,18  
44,18

DIST.PARZIALI FONDO SOLETTONE

21,10  
0,90  
0,90  
15,78

QUOTE FINITO

51,88  
52,13  
52,15  
45,97  
45,99  
46,17  
46,18  
46,18  
46,18  
46,17  
46,00  
45,97  
52,16  
52,14  
52,02

DIST. PARZIALI FINITO

10,101  
1,000  
0,816  
1,000  
7,176  
0,900  
0,900  
7,000  
1,000  
1,281  
0,750  
4,751

1

2

3

4

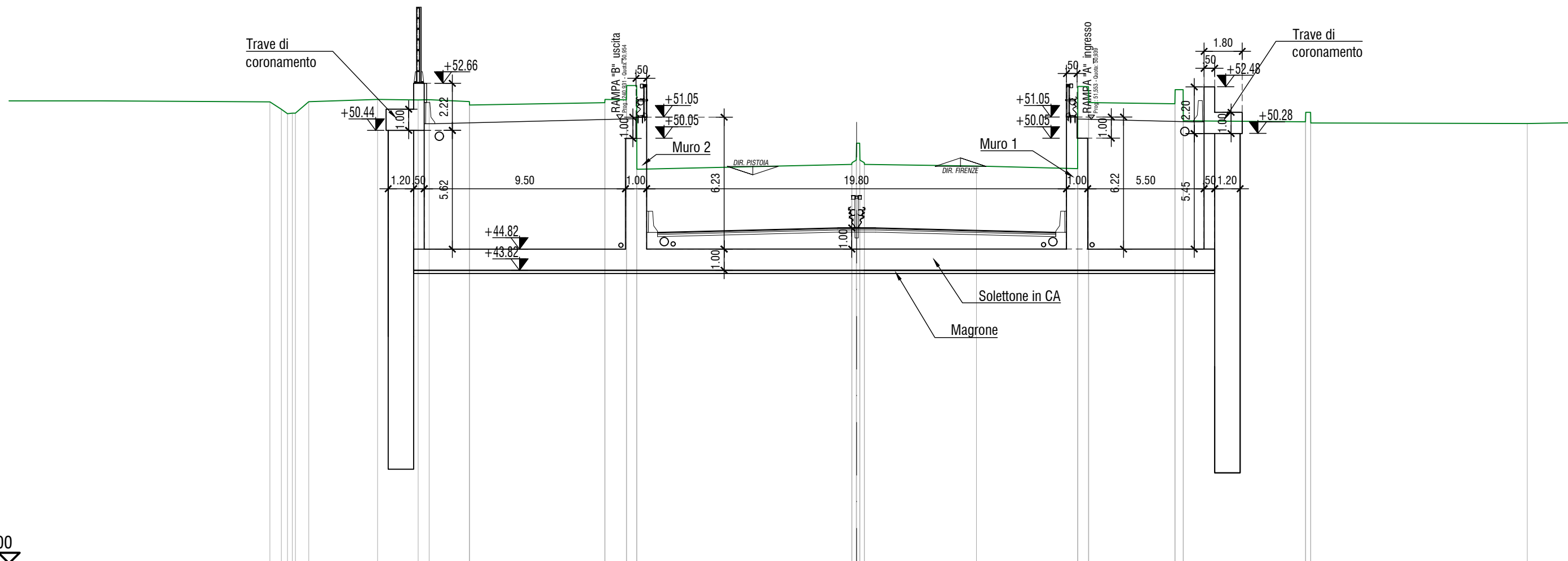
SEZIONE N.: 9  
 DIST.PROG.: 237,000  
 DIST.PREC.: 29,652  
 DIST.SUCC.: 13,000

A

B

SCALA 1:200

QT.RIF. 30,000



QUOTE TERRENO

51,77 51,41 51,21 51,23 51,77 51,88 51,85 51,87 51,78 51,62 51,73 51,88 51,86 52,53 48,58 48,81 48,89 49,01 49,81 49,81 49,01 48,89 48,81 48,74 48,62 48,49 52,48 51,73 51,68 52,34 52,34 50,87 50,83 51,27 50,77 50,75

DIST.PARZIALI TERRENO

0,63 3,25 1,91 1,90 6,38 1,01 10,14 0,90 0,90 5,28 4,77 4,07 5,76 10,22

QUOTE FONDO SOLETTONE

43,82 43,82 43,82 43,82 43,82

DIST.PARZIALI FONDO SOLETTONE

19,50 15,50

QUOTE FINITO

50,74 50,95 50,98 45,61 45,63 45,81 45,82 45,82 45,81 45,63 45,61 50,96 50,94 50,82

DIST. PARZIALI FINITO

8,745 1,000 0,750 1,000 7,000 0,900 0,900 7,000 1,000 1,004 0,750 4,750

C



1

2

3

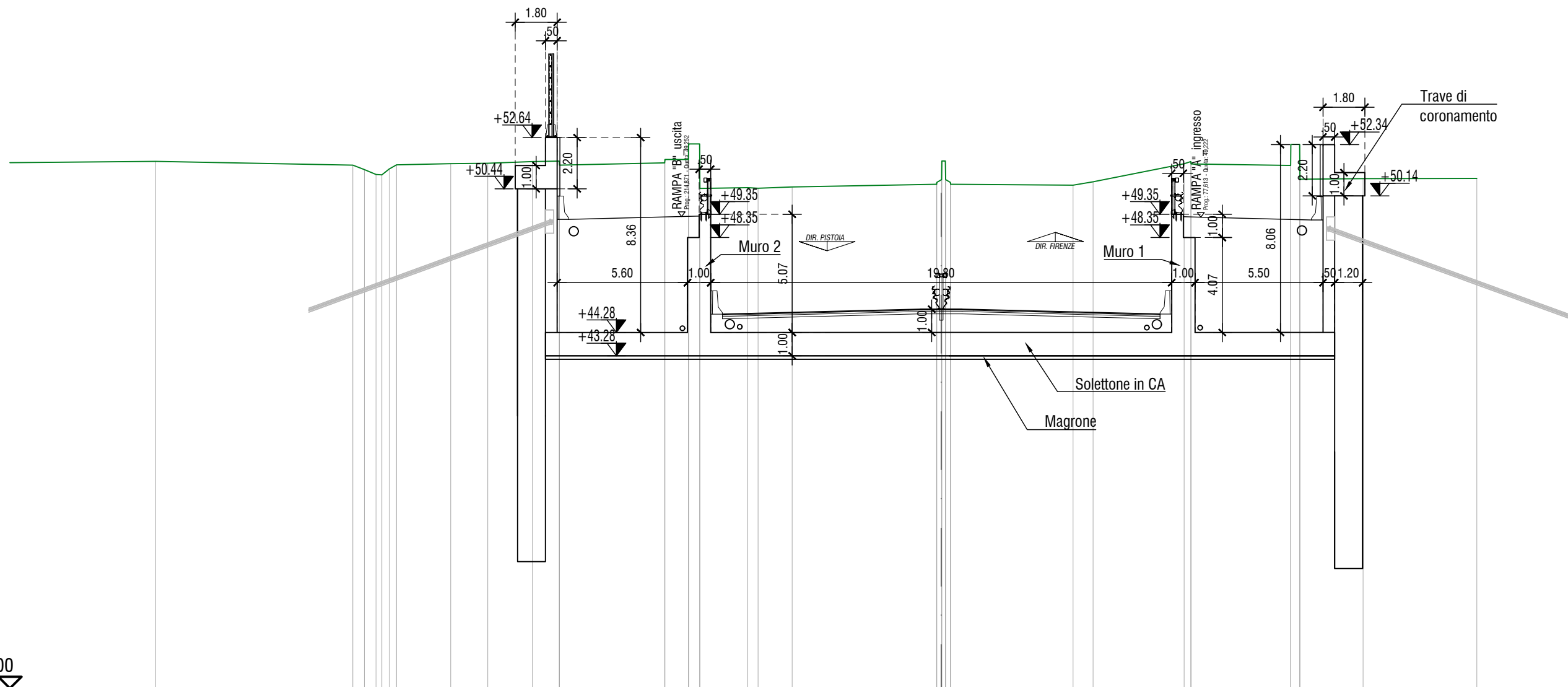
4

SEZIONE N.: 11  
 DIST.PROG.: 263,059  
 DIST.PREC.: 13,059  
 DIST.SUCC.: 36,941

A

B

C



SCALA 1:200

QT.RIF. 29,000

QUOTE TERRENO

51,46 51,27 51,06 51,04 51,29 51,47 51,52 51,54 51,61 51,63 51,46 51,56 51,70 51,70 52,37 52,37 50,46 50,49 50,47 50,52 50,64 50,72 50,83 50,84 51,64 51,64 50,84 50,72 50,64 50,60 50,74 51,52 51,61 51,51 51,44 52,35 52,35 50,85 50,88 50,89

DIST.PARZIALI TERRENO

2,33 1,59 1,91 1,16 4,52 1,01 2,06 1,47 6,20 5,26 0,86 3,91 4,28 2,71 4,88

QUOTE FONDO SOLETTONE

43,28 43,28 43,28 43,28 43,28

DIST.PARZIALI FONDO SOLETTONE

15,61 0,90 0,90 15,50

QUOTE FINITO

49,13 49,25 49,28 45,06 45,09 45,26 45,28 45,28 45,26 45,09 45,06 49,24 49,22 49,10

DIST. PARZIALI FINITO

4,853 1,000 0,750 1,000 7,000 0,900 0,900 7,000 1,000 1,000 0,750 4,750

1

2

3

4

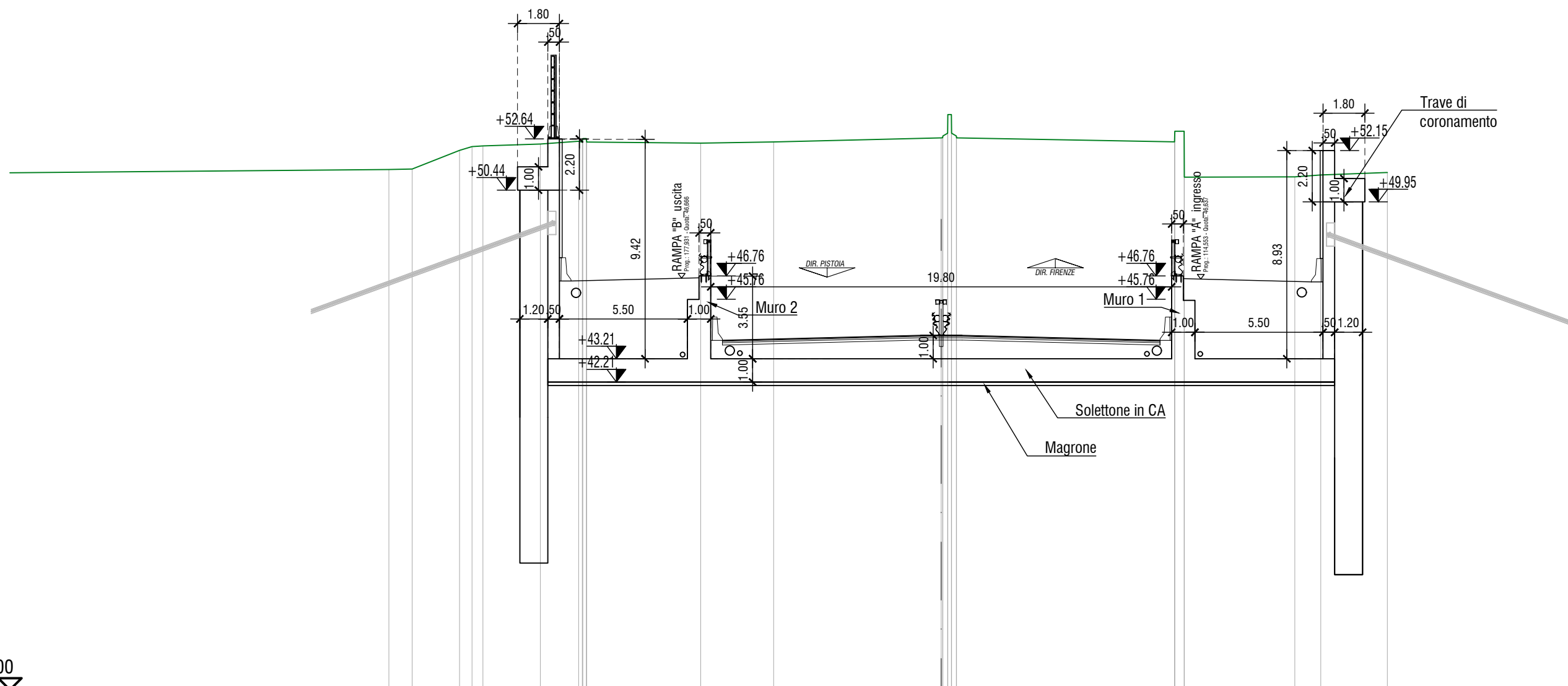
SEZIONE N.: 12  
 DIST.PROG.: 300,000  
 DIST.PREC.: 36,941  
 DIST.SUCC.: 27,600

A

B

SCALA 1:200

QT.RIF. 29,000



QUOTE TERRENO

51,33 51,35 52,15 52,31 52,34 52,42 52,54 52,50 52,65 52,65 52,50 52,46 52,51 52,68 52,69 52,76 52,88 53,68 53,68 52,88 52,76 52,68 52,52 52,97 52,97 51,00 51,01 51,09 51,20

DIST.PARZIALI TERRENO

1,00 2,04 2,47 1,64 4,90 3,13 7,20 0,90 0,90 9,36 4,75 1,11 2,86

QUOTE FONDO SOLETTONE

42,21 42,21 42,21 42,21 42,21 42,21 42,21 42,21 42,21 42,21 42,21 42,21 42,21

DIST.PARZIALI FONDO SOLETTONE

15,50 15,50 15,50

QUOTE FINITO

46,55 46,67 46,69 43,99 44,02 44,19 44,21 44,21 44,19 44,02 43,99 46,66 46,64 46,52

DIST. PARZIALI FINITO

4,750 1,000 0,750 1,000 7,000 0,900 0,900 7,000 1,000 1,000 0,750 4,750

C

1

2

3

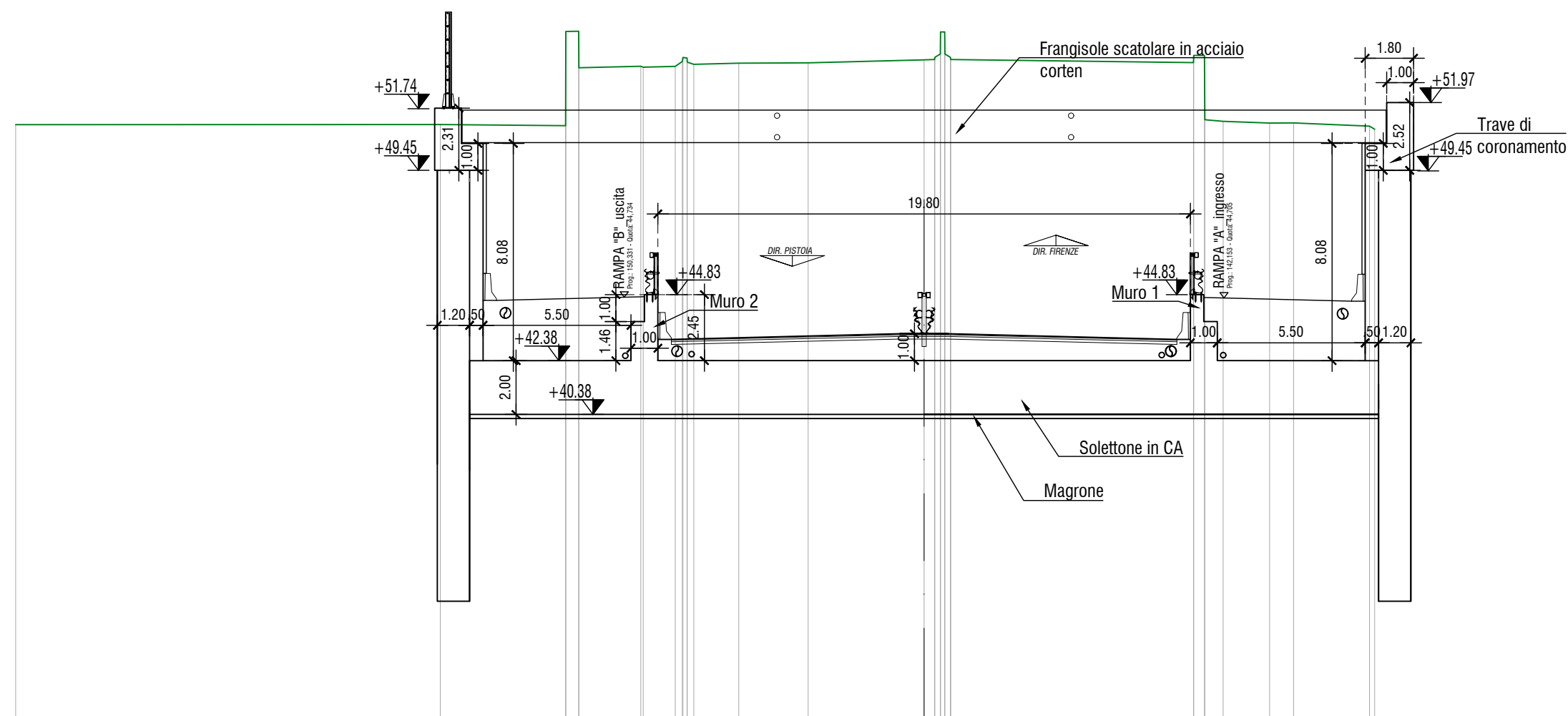
4

SEZIONE N.: 13  
DIST.PROG.: 327,600  
DIST.PREC.: 27,600  
DIST.SUCC.: 22,400

A

B

C



SCALA 1:200  
QT.RIF. 29,000

QUOTE TERRENO	51,15	51,11 54,61 54,62 53,26	53,32 53,29 53,32 53,50 53,64 53,62 53,47 53,39 53,43	53,45	53,56 53,57 53,65 53,77 54,60 54,60 53,77 53,65 53,57	53,45 53,72 53,72 51,33 51,27 51,21 51,21	51,09 50,98
DIST.PARZIALI TERRENO	4,66	2,30	1,19 1,67 2,58	4,31	9,03	2,82	
QUOTE FONDO SOLETTONE	40,38				40,38 40,38 40,38		40,38
DIST.PARZIALI FONDO SOLETTONE			15,50		0,90 0,90	15,50	
QUOTE FINITO	44,62	44,73 44,76 43,16 43,19			43,36 43,38 43,38 43,38 43,36	43,19 43,16 44,72 44,70	44,59
DIST. PARZIALI FINITO		4,750 1,000 0,750 1,000	7,000		0,900 0,900	7,000 1,000 1,000 0,750	4,750



