

Tav. STT_02 SISTEMA FUNZIONALE NATURA E BIODIVERSITA'

Istituti

- Area Naturale Protetta di Interesse Locale art. 19 L.R. 48/95
- Riserva Naturale Provinciale art. 15 L.R. 48/95
- Sito di Interesse Comunitario e Regionale della Calvana (ex DIR 92/43/CE, DPR 357/1997, L.R. 56/2000)
- Sito di Interesse Comunitario e Regionale del Montefeltro (ex DIR 92/43/CE, DPR 357/1997, L.R. 56/2000)

Luoghi di particolare interesse per la tutela della biodiversità

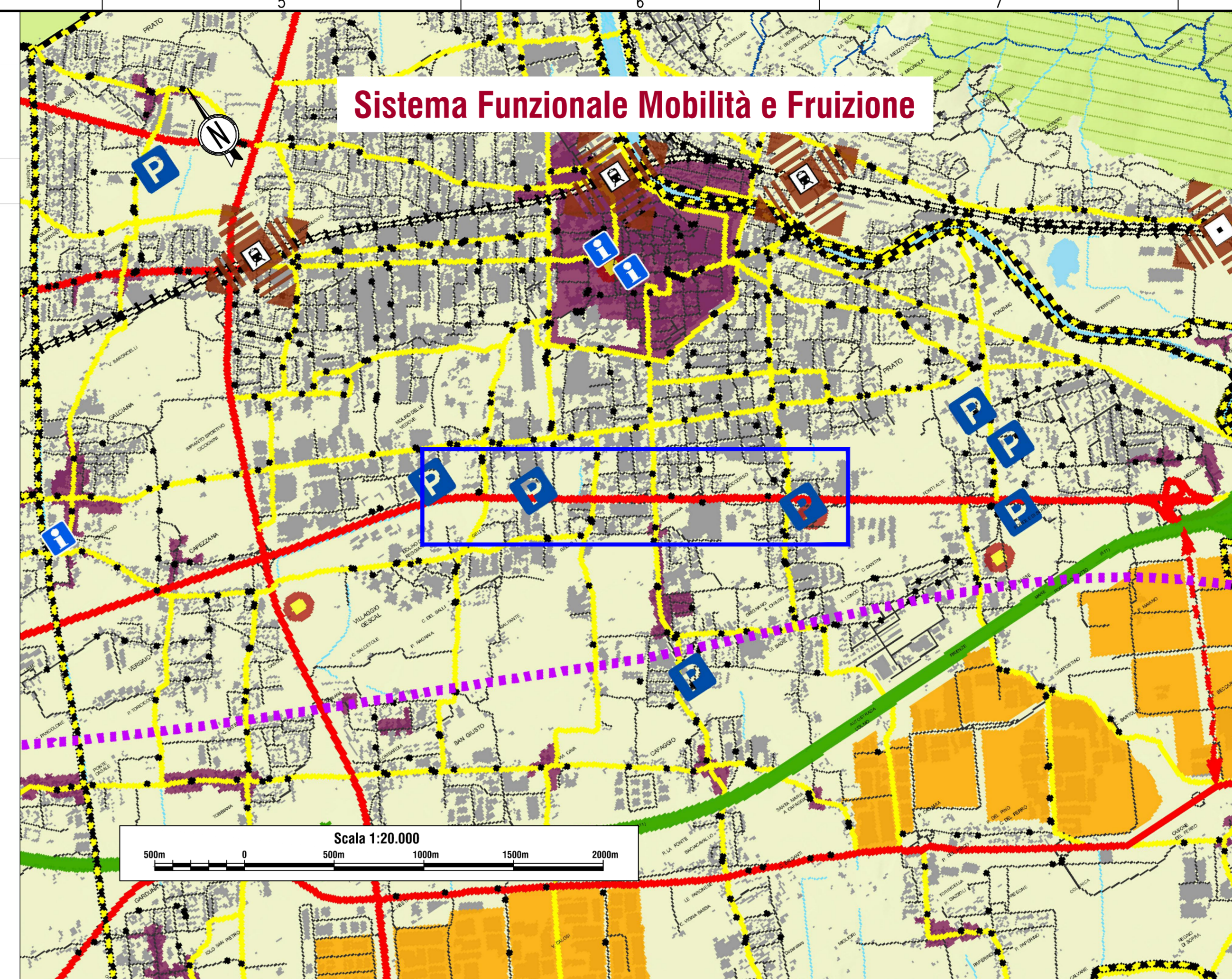
- Habitat di interesse conservazionistico
- Area di espansione della Rete Ecologica Natura 2000
- SIC - ZPS piano pratese in progetto
- SIC appennino pratese in progetto
- ZPS Calvana in progetto

Elementi di particolare valore con funzione di collegamento ecologico

- fiumi e torrenti anche con valenza di collegamento ecologico
- specchi d'acqua anche con valenza di collegamento ecologico
- praterie anche con valenza di collegamento ecologico
- rifugi in edifici anche con valenza di collegamento ecologico
- emergenze geologiche

Luoghi di interfaccia del sistema

- corsi d'acqua principali
- area di interesse ecologico della Piana
- Area di interesse progettuale



Primo livello funzionale

- autostrada
- SGC FI-PI-LI
- tratti di progetto
- linea ferroviaria
- stazione esistente
- stazione di progetto
- casello esistente
- casello di progetto
- interporto

Secondo livello funzionale

- viabilità di distribuzione e supporto ai Sistemi Territoriali
- tratti di progetto
- viabilità di distribuzione agli insediamenti
- tratti di progetto
- proposte di nuovi collegamenti viari
- ipotesi di tracciato della tramvia sud proposto dal PIT
- collegamento carrabile con il Mugello
- aree dell'intermodalità

Terzo livello funzionale

- parcheggi scambiatori
- fermate autobus
- piste ciclabili esistenti e di progetto
- iprovie esistenti e di progetto
- percorsi pedonali
- connessioni pedonali interprovinciali

Quarto livello funzionale

- centri antichi
- aree forti della produzione
- attrezzature collettive
- aree del commercio
- rifugi
- centri visita
- punti informativi
- SIR
- ANPIL
- Riserva Provinciale

Area di interesse progettuale

Tav. STT_04 SISTEMA FUNZIONALE SVILUPPO

Elaborato di progetto

- aree forti della produzione industriale e strutture di servizio e di supporto
- capisaldi storici della produzione
- aree del commercio
- Luoghi di rilevante interesse per lo sviluppo del turismo:
 - Riserva Provinciale Acquero Cantagallo
 - ANPIL
 - luoghi ed aree per attività ricreative, sociali e culturali
 - stazione climatica
 - elementi naturali o antropici di particolare rilevanza
 - nuclei urbani da riqualificare per lo sviluppo delle attività economiche compatibili
 - luoghi del turismo e dei servizi
 - centri visita
 - rifugi
 - strutture ricettive
- Localizzazioni:
 - nuova sede Provincia, ex Misericordia
 - Interporto della Toscana Centrale
 - presidi ospedalieri
 - Centro Integrato di Protezione Civile
 - Centro Ricerca ed Alta Formazione
 - palestra Etruria
 - polo espositivo area ex Banci
 - opere di mitigazione del rischio idraulico
 - poli scolastici provinciali
 - Museo di Scienze Planetarie

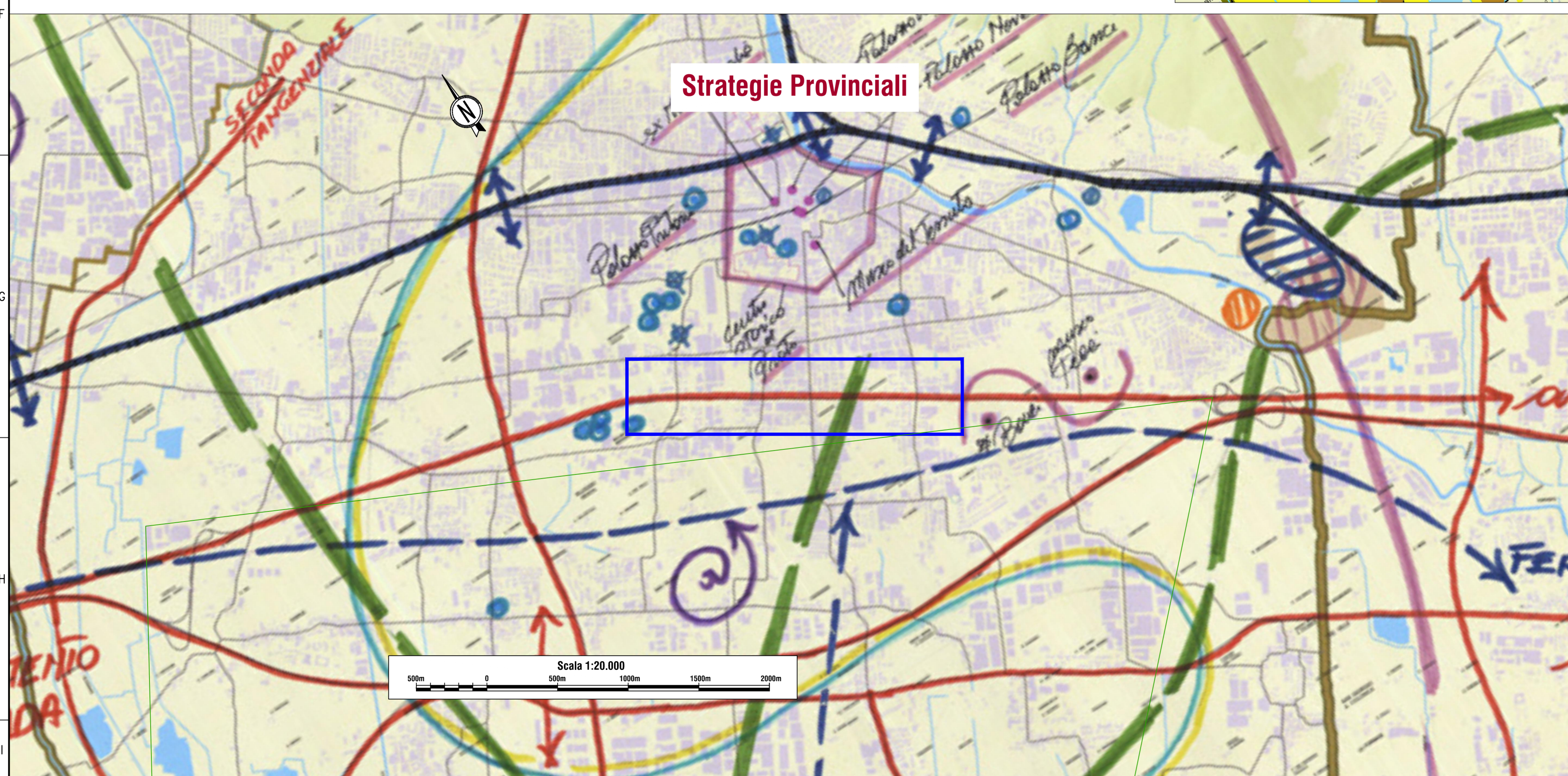
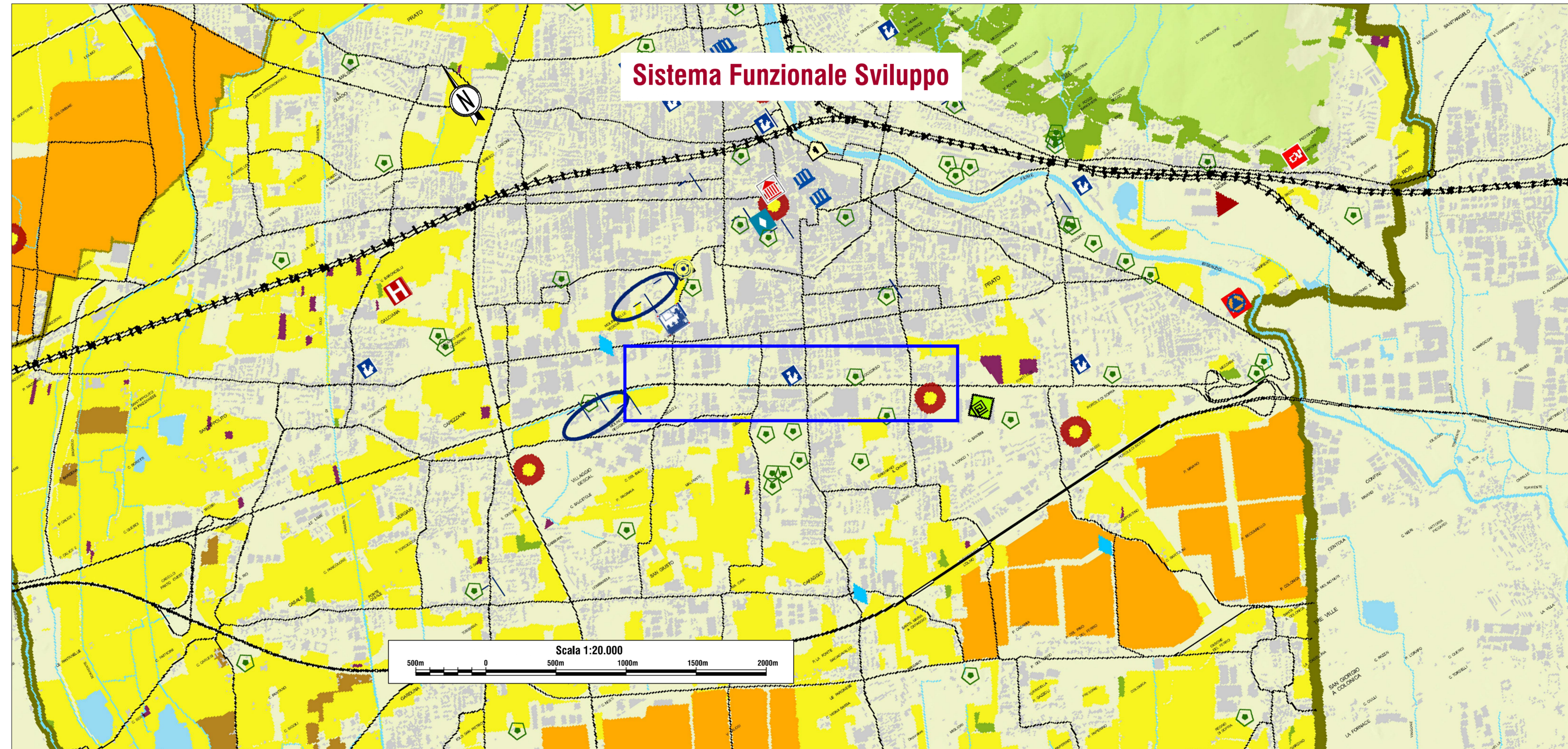
Area e strutture della produzione agricola e della produzione tipica e di qualità:

- zone di produzione di vini DOCG
- zone di produzione di vini DOC
- oliveto
- seminativo
- vigneto
- vivajo e serra
- economie del bosco
- luoghi della produzione tipica e di qualità
- aziende agricole significative
- aziende di trasformazione
- aziende agrituristiche
- incubatoio ittico

Servizi:

- centro per l'impiego ed uffici anagrafe del lavoro ed universitaria
- biblioteche
- musei e gallerie
- cinema
- teatri
- centri sportivi

Area di interesse progettuale



Tav. STR_02 STRATEGIE PROVINCIALI

Elaborato di progetto

- VIABILITÀ**: COORDINAMENTO TRATTO EST-OVEST, SCHEMATI EST-OVEST, COLLEGAMENTI INTERA
- TRASPORTO PUBBLICO TPL LOCALE**: RIBILITAMENTO COLLEGAMENTI TERROREMO INTERPORTO, FREQUENTAZIONE SUE
- CULTURA**: POLI ESPORTIVI, AGRICOLTURA ETRUSCA, LUOGHI ED IPOTESI STRATEGICI
- NATURA**: COORDINAMENTO AREE RECETTIVE, BANCO DELLA PIANA
- VIABILITÀ STRATEGICA DELL'AREA METROPOLITANA**
- SISTEMA VIARIO**
- TRASPORTO PUBBLICO LOCALE**
- PROMOZIONE DEI BENI CULTURALI E BISMARQUINICI**
- RILIO DEL BASSINOTTO ETRUSCO**
- RECUPERO TUTELA VALORIZZAZIONE DEL PATRIMONIO EDILIZIO**
- OFFERTA CULTURALE INTEGRATA**
- SISTEMA DELLE AREE PROTETTE**
- TUTELA NELLA BIODIVERSITÀ**
- FORMAZIONE RICERCA LAVORO**: CENTRI DI RICERCA E INNOVAZIONE, CENTRI DI FORMAZIONE SUPERIORE, SERVIZI ASSIEME LAVORO
- SICUREZZA del TERRITORIO**: CASSE IN ESTENSIONE, CASSE IN ESTENSIONE
- ENERGIA**: DISRETTO DELL'ENERGIA, B. BISTRETO DELL'ENERGIA
- TELEMATICA**: INFRASTRUTTURE TELECOMUNICAZIONI E INNOVAZIONE
- TURISMO & MARKETING**: IPROVIE, CARTA DEL PATRIMONIO
- 3. PREVISIONE E RIFORMAZIONE DEI RISCHI TERRESTRIALI**
- 25. SVILUPPO E GESTIONE DEL SERVIZIO INFORMATICO**
- 26. CULTURA E AGRICOLTURA PER IL TURISMO**
- 27. SVILUPPO DELLE AZIENDE RICETTIVE**
- 28. SISTEMA TURISTICO INTEGRATO**

Sanas GRUPPO ITALIANE Direzione Progettazione e Realizzazione Lavori

Asse stradale di collegamento tra gli svincoli di Prato Est e Prato Ovest - "Declassata di Prato" Raddoppio di Viale Leonardo da Vinci nel tratto compreso tra Via Marx e Via Nenni mediante la realizzazione di un sottopasso

PROGETTO DEFINITIVO cod. FI463

PROGETTAZIONE: ING. ANTONIO BIANCHI - TECNICO	MANDATARIA: POLITECNICA	MANDANTI: MATILDI - PARTNERS
PROGETTO: ING. ANTONIO BIANCHI - TECNICO	PROGETTO: POLITECNICA	PROGETTO: MATILDI - PARTNERS
COORDINAMENTO PROGETTAZIONE: ING. ANTONIO BIANCHI - TECNICO	COORDINAMENTO PROGETTAZIONE: ING. ANTONIO BIANCHI - TECNICO	COORDINAMENTO PROGETTAZIONE: ING. ANTONIO BIANCHI - TECNICO
STUDIO DI IMPATTO AMBIENTALE: ING. ANTONIO BIANCHI - TECNICO	STUDIO DI IMPATTO AMBIENTALE: ING. ANTONIO BIANCHI - TECNICO	STUDIO DI IMPATTO AMBIENTALE: ING. ANTONIO BIANCHI - TECNICO
COORDINATORE PER LA SICUREZZA IN FASE DI PROGETTAZIONE: ING. ANTONIO BIANCHI - TECNICO	CANTIERIZZAZIONE E FASI ESECUTIVE: ING. ANTONIO BIANCHI - TECNICO	COORDINATORE PER LA SICUREZZA IN FASE DI PROGETTAZIONE: ING. ANTONIO BIANCHI - TECNICO
VEDI: IL RESP. DEL PROCEDIMENTO: ING. ANTONIO BIANCHI - TECNICO	VEDI: IL RESP. DEL PROCEDIMENTO: ING. ANTONIO BIANCHI - TECNICO	VEDI: IL RESP. DEL PROCEDIMENTO: ING. ANTONIO BIANCHI - TECNICO
PROTOCOLLO: DATA:	PROTOCOLLO: DATA:	PROTOCOLLO: DATA:

13 - RELAZIONE PAESAGGISTICA
Inquadramento rispetto alla pianificazione territoriale provinciale PTCP della provincia di Prato

CODICE PROGETTO: 13.03_P00_I01_AMB_C02_A	NOME FILE: 13.03_P00_I01_AMB_C02_A	PROGR. ELAB.: 13.03	REV.: A	SCALA: 1:20000
PRODOTTORE: CPTI 110	ELABORATORE: POLITECNICA	PROGETTORE: POLITECNICA	REDAZIONE: POLITECNICA	VERIFICAZIONE: POLITECNICA
EMISORE: POLITECNICA	REDAZIONE: POLITECNICA	VERIFICAZIONE: POLITECNICA	APPROVATO: POLITECNICA	