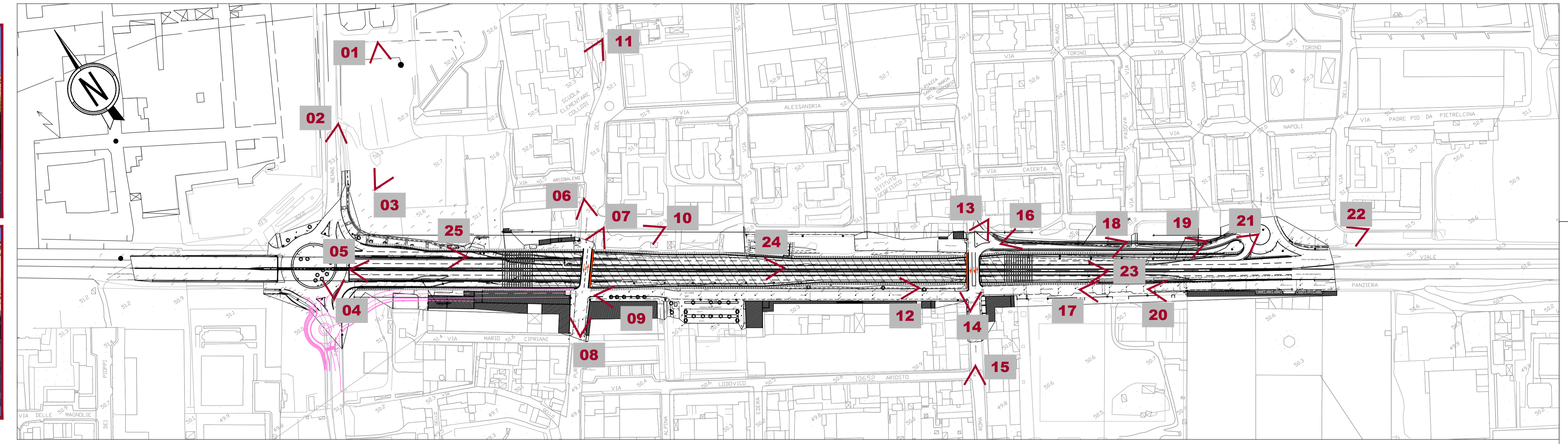
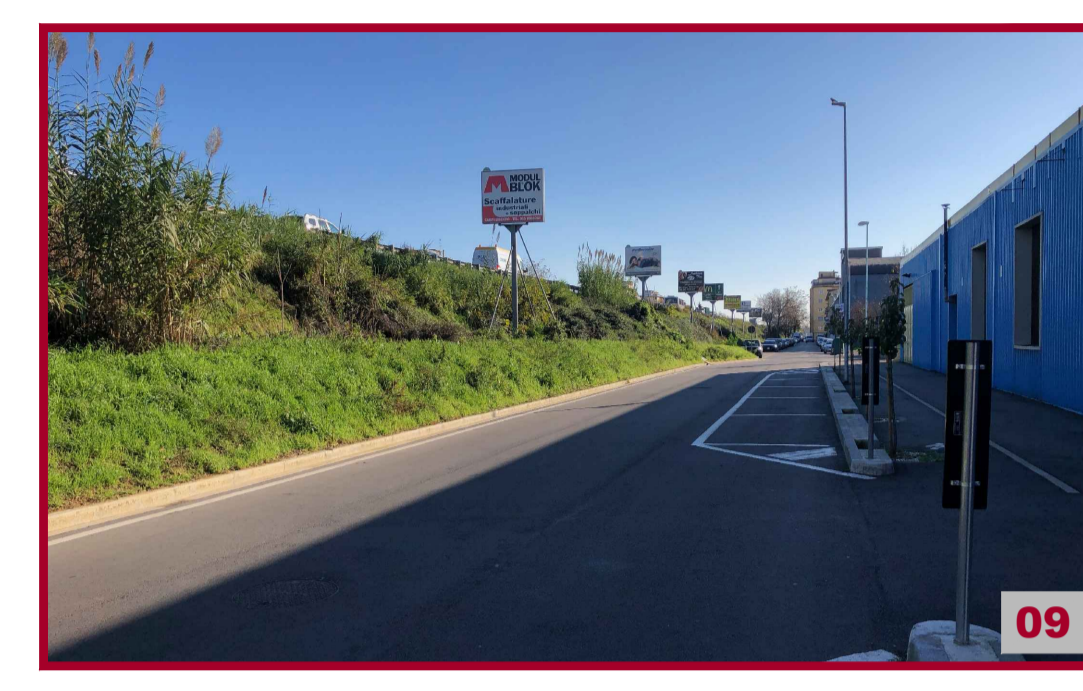


Legenda

Punto di ripresa fotografico
nn

Tracciato di progetto

Lotto Esecutivo A1 (a carico del Comune di Prato)



Sanas GRUPPO FS ITALIANI

90 Direzione Progettazione e Realizzazione Lavori

Asse stradale di collegamento tra gli svincoli di Prato Est e Prato Ovest – "Declassata di Prato"
Raddoppio di Viale Leonardo da Vinci nel tratto compreso tra Via Marx e Via Nenni mediante la realizzazione di un sottopasso

PROGETTO DEFINITIVO cod. FI463

PROGETTAZIONE: RAGGRUPPAMENTO TEMPORANEO PROGETTISTI IL RESPONSABILE DELL'INTEGRAZIONE DELLE PRESTAZIONI SPECIALISTICHE: <i>Ing. Andrea Rizzo - TECHNITAL; Ordine Ingegneri Provincia di Verona n. AP413</i>	MANDATARIA: SPS	MANDANTI: POLITECNICA FIDELITY FOR RUMAS MATILDI - PARTNERS
IL GEOLOGO: <i>Geol. Pietro Accolti Gil - POLITECNICA Ordine Geologi Regione Toscana n. 728</i>	IL PROGETTISTA: GRUPPO DI PROGETTAZIONE: COORDINAMENTO PROGETTAZIONE, PROGETTAZIONE STRADALE, GEOTECNICA ED OPERE IN SOTTERRANEO: <i>Ing. Marcello Marcone - POLITECNICA ordine Ingegneri Provincia di Firenze n.5723</i>	STUDIO DI IMPATTO AMBIENTALE: <i>Arch. Paolo Gabrielli - POLITECNICA ordine Architetti Provincia di Bologna n. 2921</i>
IL COORDINATORE PER LA SICUREZZA IN FASE DI PROGETTAZIONE: <i>Ing. Marcello Marcone - POLITECNICA ordine Ingegneri Provincia di Firenze n.5723</i>	CANTIERIZZAZIONE E FASI ESECUTIVE: <i>Ing. Massimo Gori - POLITECNICA ordine Ingegneri Provincia di Firenze n.5969</i>	IDROLOGIA ED IDRAULICA: <i>Ing. Alessandra Cecchielli - POLITECNICA ordine Ingegneri Provincia di Grosseto n.780</i>
VISTO: IL RESP. DEL PROCEDIMENTO: <i>Ing. Raffaele Franco Carro</i>	COLLABORATORI DI PROGETTO: <i>Ing. Massimo Palermo - POLITECNICA Arch. Valentina Ioli - POLITECNICA Geom. Franco Mariotti - POLITECNICA Geom. Angelo Panfili - POLITECNICA</i>	
PROTOCOLLO:	DATA:	

13 - RELAZIONE PAESAGGISTICA
Dossier fotografico dello stato di fatto

CODICE PROGETTO	NOME FILE	PROGR. ELAB.	REV.	SCALA:
PROGETTO LIV. PROG. N. PROG.	13.09_P00_JA01_AMB_CT08_A	13.09	A	1:2000
OFF. 10 D 1901	CODICE ELAB. P00JA01AMBCT08			
D				
C				
B				
A	EMMISSIONE	12/2019	POLITECNICA	F. GARNELLI
REV.	DESCRIZIONE	DATA	SOCIETA'	REDDATO VERIFICATO APPROVATO