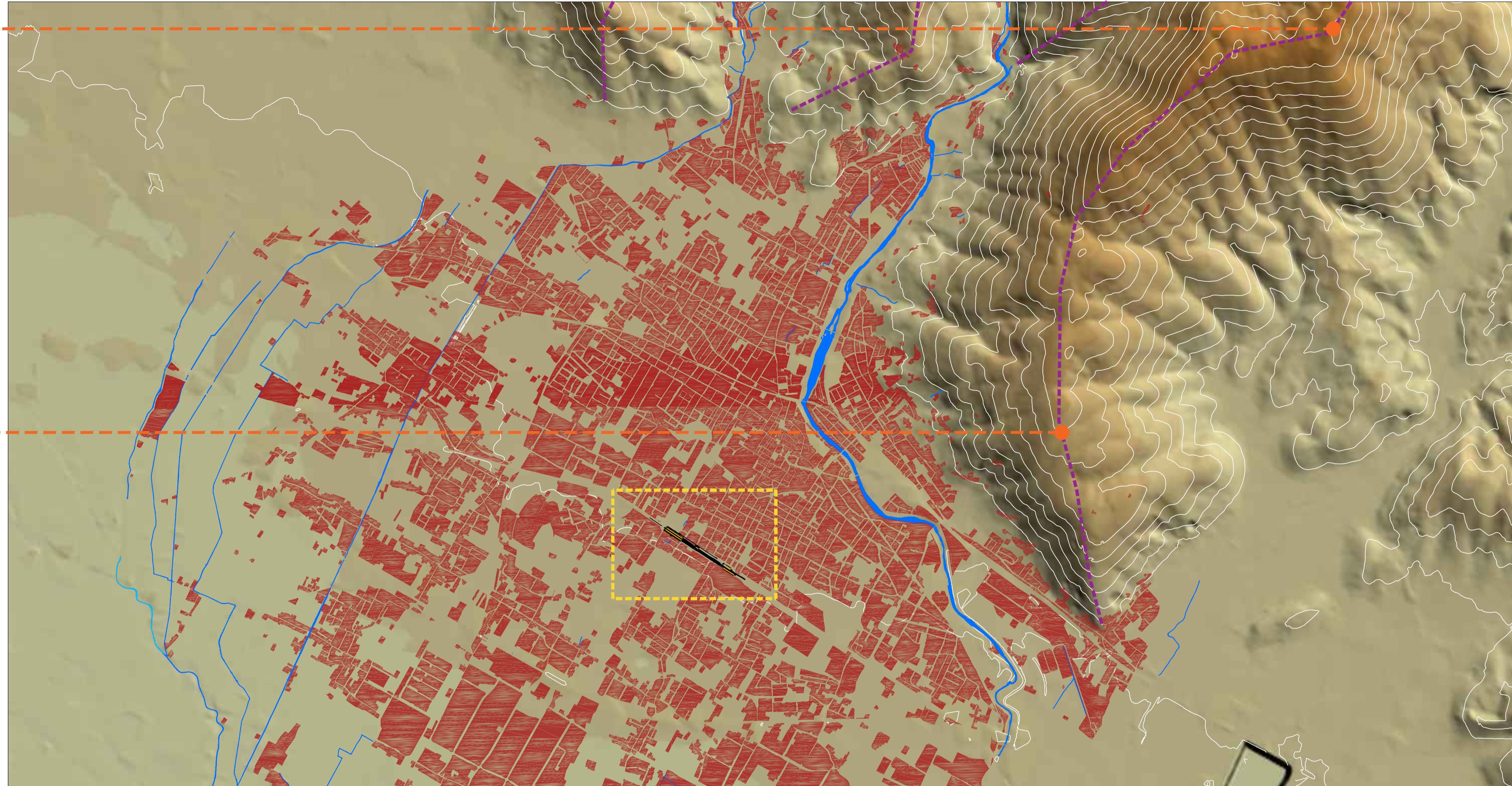
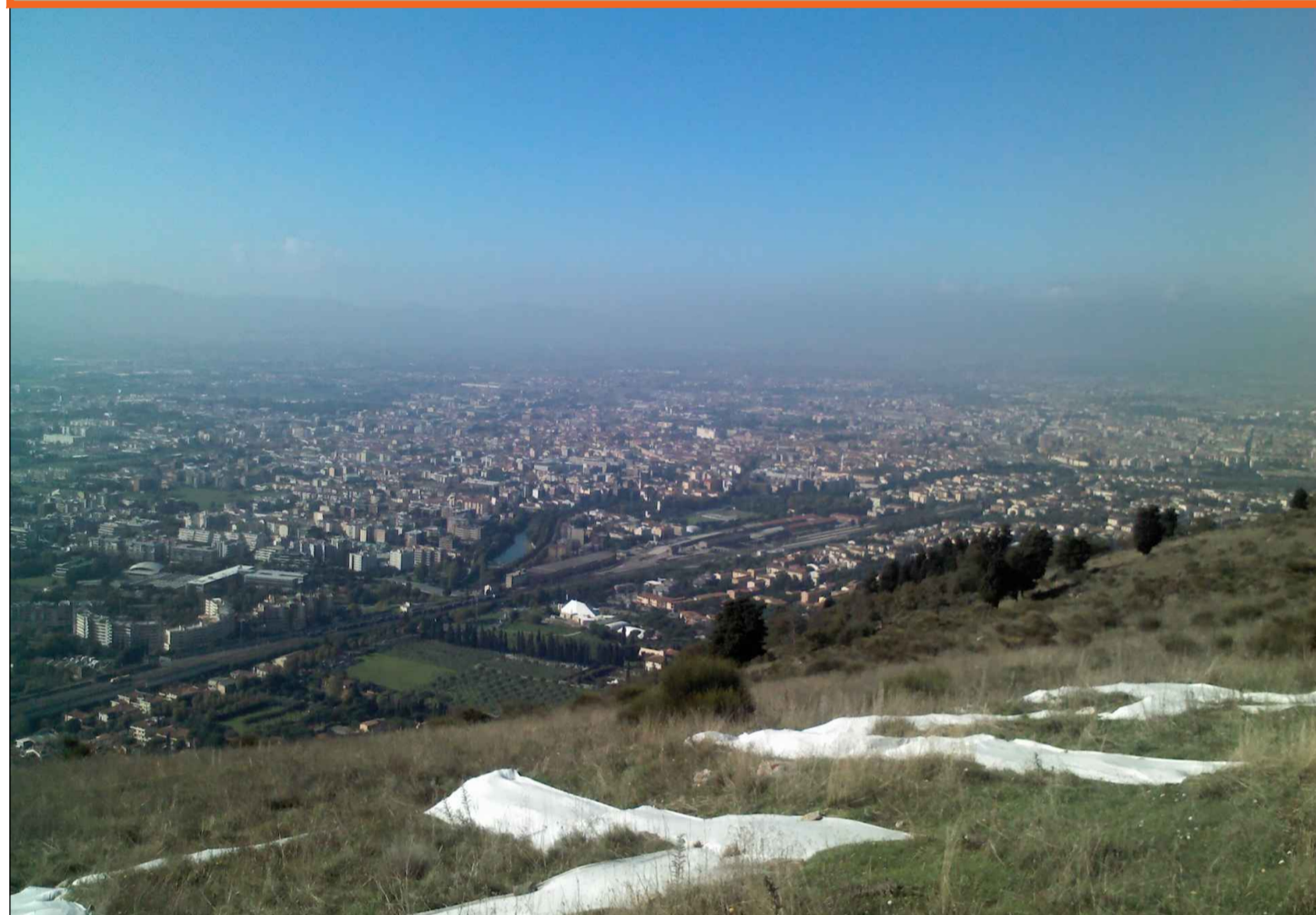


Vista Panoramica sulla piana del territorio di Prato dai monti della Calvana



Vista Panoramica sulla piana del territorio di Prato dai monti della Calvana



LEGENDA

- Ambito di Progetto
- Fasce Altimetriche (m)**
- 800 - 750
- 750 - 600
- 600 - 500
- 500 - 350
- 350 - 200
- 200 - 50
- 50 - 30
- Reticolo idrografico
- Crinali, linee di confine morfologiche
- Aree Insediative

Sanas GRUPPO FS ITALIANI **90** Direzione Progettazione e Realizzazione Lavori

Asse stradale di collegamento tra gli svincoli di Prato Est e Prato Ovest – "Declassata di Prato"
Raddoppio di Viale Leonardo da Vinci nel tratto compreso tra Via Marx e Via Nenni mediante la realizzazione di un sottopasso

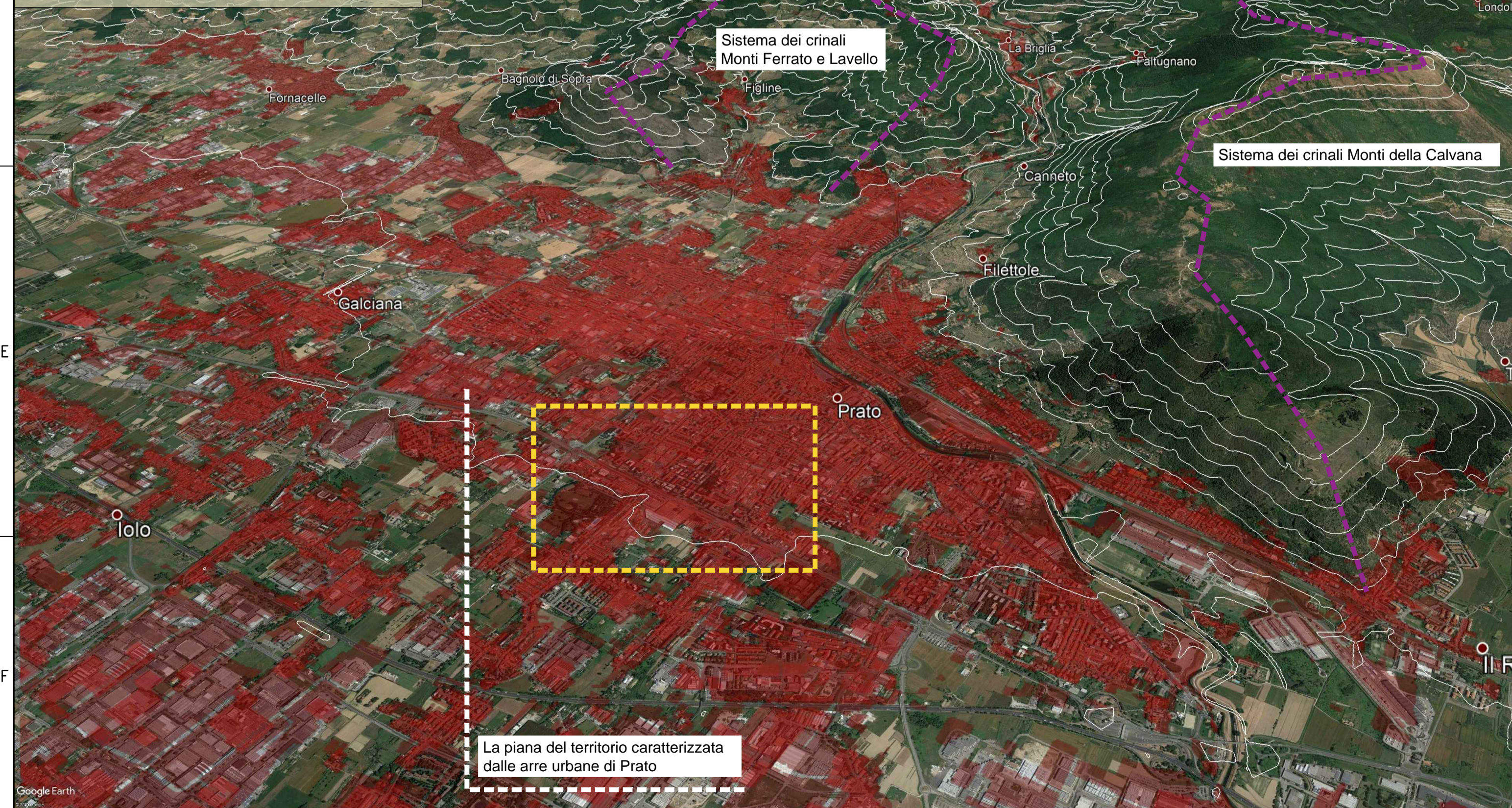
PROGETTO DEFINITIVO cod. FI463

PROGETTAZIONE: RAGGRUPPAMENTO TEMPORANEO PROGETTISTI IL RESPONSABILE DELL'INTEGRAZIONE DELLE PRESTAZIONI SPECIALISTICHE: <i>Ing. Andrea Rizzo - TECNITALIA, Ordine Ingegneri Provincia di Verona n. AP413</i>	MANDATARIA: 	MANDANTI: POLITECNICA <small>FILISTINO TORRIVASCA</small> MATILDI - PARTNERS
IL GEOLOGO: <i>Geol. Pietro Accolti Gil - POLITECNICA Ordine Geologi Regione Toscana n° 728</i>	IL PROGETTISTA: GRUPPO DI PROGETTAZIONE: COORDINAMENTO PROGETTAZIONE, PROGETTAZIONE STRADALE, GEOTECNICA ED OPERE IN SOTTERRANEO: <i>Ing. Marcello Marcone - POLITECNICA ordine Ingegneri Provincia di Firenze n.5723</i>	STUDIO DI IMPATTO AMBIENTALE: <i>Arch. Paola Gabrielli - POLITECNICA ordine Architetti Provincia di Bologna n. 2921</i>
IL COORDINATORE PER LA SICUREZZA IN FASE DI PROGETTAZIONE: <i>Ing. Marcello Marcone - POLITECNICA ordine Ingegneri Provincia di Firenze n.5723</i>	CANTIERIZZAZIONE E FASI ESECUTIVE: <i>Ing. Massimo Gori - POLITECNICA ordine Ingegneri Provincia di Firenze n.5969</i>	IDROLOGIA ED IDRAULICA: <i>Ing. Alessandra Cecchielli - POLITECNICA ordine Ingegneri Provincia di Grosseto n.780</i>
VISTO: IL RESP. DEL PROCEDIMENTO: <i>Ing. Raffaele Franco Carso</i>	COLLABORATORI DI PROGETTO: <i>Ing. Massimo Palermo - POLITECNICA Arch. Valentina Bili - POLITECNICA Geom. Franco Mariotti - POLITECNICA Geom. Angelo Randieri - POLITECNICA</i>	
PROTOCOLLO:	DATA:	

13 - RELAZIONE PAESAGGISTICA
Elementi di struttura del paesaggio

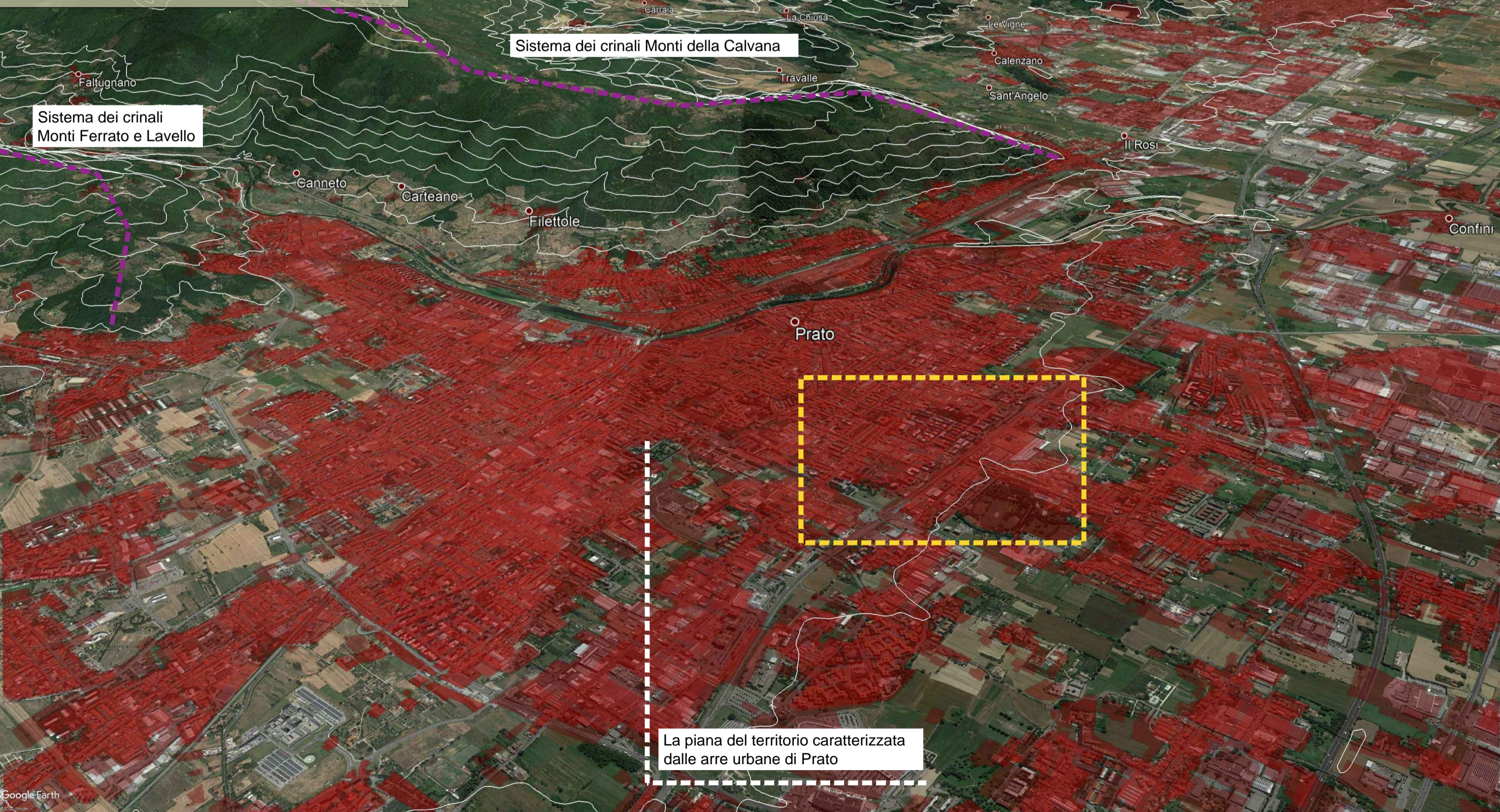
CODICE PROGETTO	NOME FILE	PROGR. ELAB.	REV.	SCALA:
PROGETTO LIV. PROG. N. PROG. 00110 0 1901	13.11_P00_JA01_AMB_CT10_B CODICE ELAB. P00JA01AMBCT10	13.11	6	1:2000
D				
C				
B	Revisione a seguito di istruttoria ANAS	05/2020	POLITECNICA	PIARNELLI
A	EMISSIONE	12/2019	POLITECNICA	PIARNELLI
REV.	DESCRIZIONE	DATA	SOCIETA'	REDDATTO VERIFICATO APPROVATO

Vista a volo d'uccello su Prato direzione Nord-Est



La piana del territorio caratterizzata dalle aree urbane di Prato

Vista a volo d'uccello su Prato direzione Sud-Est



La piana del territorio caratterizzata dalle aree urbane di Prato