

Cattedrale di Santo Stefano XII - XIV secolo



Castello dell'Imperatore XI - XVI secolo

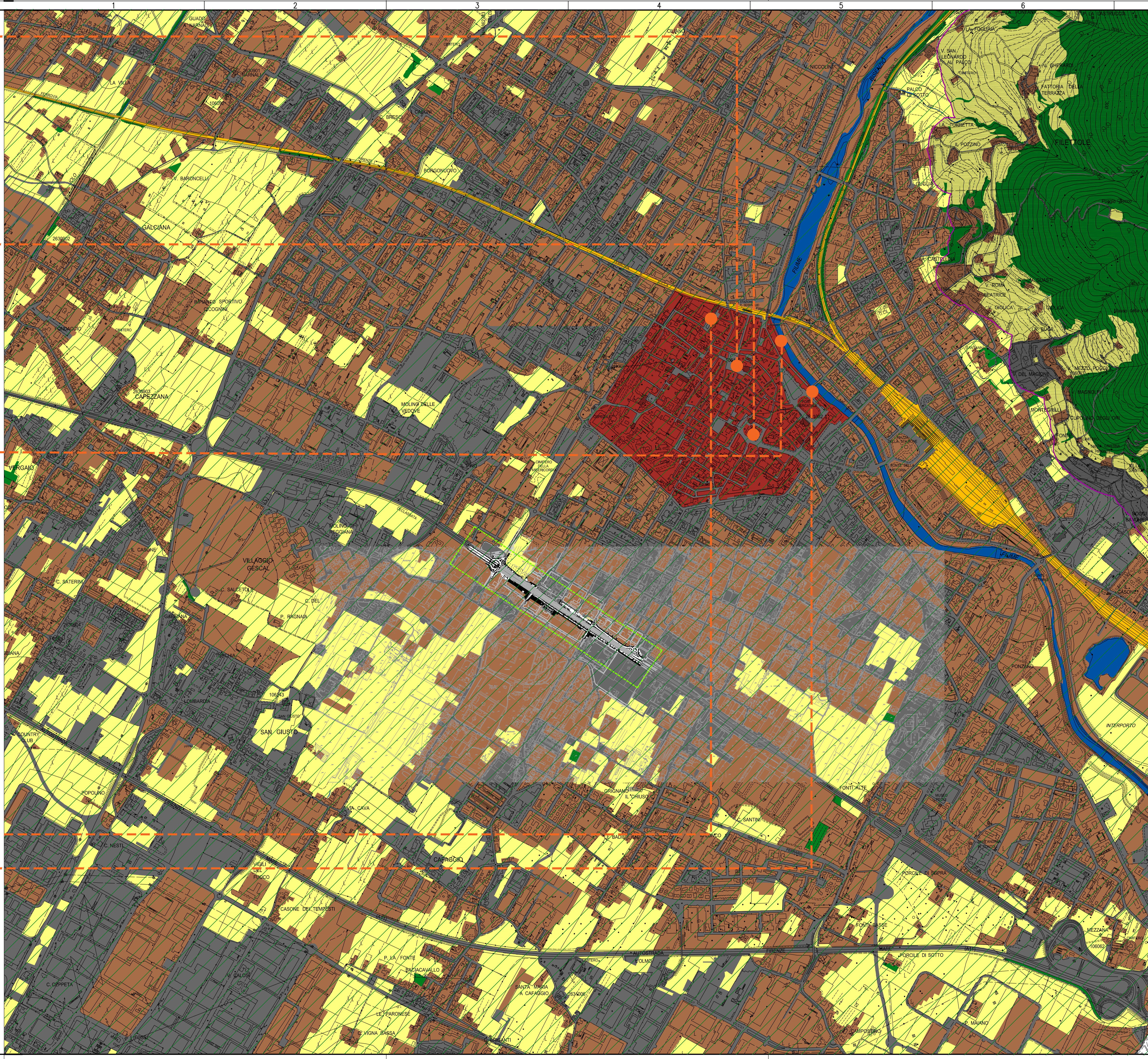


Cerchia di mura di Prato XII secolo



Chiesa di Sant'Agostino XIII secolo

Porta del Mercatale XII secolo



LEGENDA

- Progetto e zona di intervento
- Morfologia e Struttura del Paesaggio**
- Paesaggio fisico**
 - Pianura
 - Corsi d'acqua
 - Confine morfologico/altimetrico
- Componente vegetazionale**
 - Boschi
 - Aree agricole
- Componente insediativa**
 - Tessiti insediativi
 - Insedimento storico principale
 - Beni Architettonici
- Componente infrastrutturale**
 - Sistema viario
 - Aree ferroviarie e ferrovie



Asse stradale di collegamento tra gli svincoli di Prato Est e Prato Ovest - "Declassata di Prato" Raddoppio di Viale Leonardo da Vinci nel tratto compreso tra Via Marx e Via Nenni mediante la realizzazione di un sottopasso

PROGETTO DEFINITIVO cod. FI463

PROGETTAZIONE: RAGGRUPPAMENTO TEMPORANEO PROGETTISTI	MANDATARIA:	MANDANTI: POLITECNICA MATILDI - PARTNERS
IL RESPONSABILE DELL'INTEGRAZIONE DELLE PRESTAZIONI SPECIALISTICHE:	IL PROGETTISTA:	
Ing. Andrea Rizzo - TECNITAL; Ordine Ingegneri Provincia di Verona n. AD413	GRUPPO DI PROGETTAZIONE: COORDINAMENTO PROGETTAZIONE, PROGETTAZIONE STRADALE, GEOTECNICA ED OPERE IN SOTTERRANEO; Ing. Marcello Marcone - POLITECNICA Ordine Ingegneri Provincia di Firenze n.5723	
IL GEOLOGO:	STUDIO DI IMPATTO AMBIENTALE:	
Geol. Pietro Accolti Gi - POLITECNICA Ordine Geologi Regione Toscana n° 728	Arch. Paolo Gabrieli - POLITECNICA Ordine Architetti Provincia di Firenze n. 2921	
IL COORDINATORE PER LA SICUREZZA IN FASE DI PROGETTAZIONE:	CANTIERIZZAZIONE E FASI ESECUTIVE:	
Ing. Marcello Marcone - POLITECNICA Ordine Ingegneri Provincia di Firenze n.5723	Ing. Massimo Gori - POLITECNICA Ordine Ingegneri Provincia di Grosseto n.780	
VISTO: IL RESP. DEL PROCEDIMENTO:	IDROLOGIA ED IDRAULICA:	
Ing. Raffaele Franco Carso	Ing. Alessandra Cecchi - POLITECNICA Ordine Ingegneri Provincia di Firenze n.5969	
PROTOCOLLO:	DATA:	COLLABORATORI DI PROGETTO:
		Ing. Massimo Palermo - POLITECNICA Arch. Valentina Ioli - POLITECNICA Geom. Franco Marzotti - POLITECNICA Geom. Angelo Fanfani - POLITECNICA

13 - RELAZIONE PAESAGGISTICA
Carta del contesto e della struttura del paesaggio

CODICE PROGETTO	NOME FILE	PROG. ELAB.	REV.	SCALA:
PROG. LIV. PROG. N. PROG.	13.13_P00_IJA01_AMB_CT12_B	13.13		1:2000
OFF. 10 D 1901	CODICE ELAB. P00_IJA01_AMB_CT12			
D				
C				
B	Revisione a seguito di istruttoria ANAS	03/2020	POLITECNICA	F. GARNELLI
A	EMISIONE	12/2019	POLITECNICA	F. GARNELLI
REV.	DESCRIZIONE	DATA	SOCIETA'	REDDATTO VERIFICATO APPROVATO