

Asse stradale di collegamento tra gli svincoli di Prato Est e Prato Ovest – "Declassata di Prato"
Raddoppio di Viale Leonardo da Vinci nel tratto compreso tra Via Marx e Via Nenni mediante la realizzazione di un sottopasso

PROGETTO DEFINITIVO

COD. FI463

PROGETTAZIONE: RAGGRUPPAMENTO TEMPORANEO PROGETTISTI

MANDATARIA: 

MANDANTI:  

IL RESPONSABILE DELL'INTEGRAZIONE DELLE PRESTAZIONI SPECIALISTICHE:

Ing. Andrea Renso – TECHNITAL
Ordine Ingegneri Provincia di Verona n. A2413

IL GEOLOGO:

Geol. Pietro Accolti Gil – POLITECNICA
Ordine Geologi Regione Toscana n° 728

IL COORDINATORE PER LA SICUREZZA IN FASE DI PROGETTAZIONE:

Ing. Marcello Mancone – POLITECNICA
ordine ingegneri Provincia di Firenze n.5723

VISTO: IL RESP. DEL PROCEDIMENTO:

Ing. Raffaele Franco Carso

PROTOCOLLO:

DATA:

IL PROGETTISTA:

GRUPPO DI PROGETTAZIONE:

COORDINAMENTO PROGETTAZIONE, PROGETTAZIONE STRADALE, GEOTECNICA ED OPERE IN SOTTERRANEO:

Ing. Marcello Mancone – POLITECNICA
ordine ingegneri Provincia di Firenze n.5723

STUDIO DI IMPATTO AMBIENTALE:

Arch. Paola Gabrielli – POLITECNICA
ordine Architetti Provincia di Bologna n. 2921

CANTIERIZZAZIONE E FASI ESECUTIVE:

Ing. Alessio Gori – POLITECNICA
ordine ingegneri Provincia di Firenze n.5969

IDROLOGIA ED IDRAULICA:

Ing. Alessandro Cecchelli – POLITECNICA
ordine ingegneri Provincia di Grosseto n.760

COLLABORATORI DI PROGETTO:

Ing. Massimo Palermo – POLITECNICA
Arch. Valentina Iaia – POLITECNICA
Geom. Franco Mariotti – POLITECNICA
Geom. Angela Pantiferi – POLITECNICA

09 – INTERFERENZE


Schede monografiche di censimento

CODICE PROGETTO		NOME FILE	PROGR. ELAB.	REV.	SCALA:
PROGETTO	LIV. PROG.	N. PROG.	09.10_P00_IN00_INT_RE02_A	09.10	
<input type="text" value="D"/>	<input type="text" value="P"/>	<input type="text" value="F"/>	<input type="text" value="I"/>	<input type="text" value="1"/>	<input type="text" value="0"/>
<input type="text" value="D"/>	<input type="text" value="1"/>	<input type="text" value="9"/>	<input type="text" value="0"/>	<input type="text" value="1"/>	
CODICE ELAB.		P00IN00INTRE02		<input type="text" value="A"/>	-
D					
C					
B					
A	EMISSIONE A SEGUITO DI ISTRUTTORIA	03/2020	POLITECNICA	F.FATICH	M.MANCONE
REV.	DESCRIZIONE	DATA	SOCIETA'	REDATTO	VERIFICATO
					APPROVATO

SOMMARIO

1	Schede interferenze Acquedotto Industriale	1
2	Schede interferenze Enel.....	4
3	Schede interferenze Publicacqua	6
4	Schede interferenze Toscana Energia - Gas.....	14
5	Schede interferenze Telecom	18
6	Schede interferenze Illuminazione Pubblica.....	20

1 Schede interferenze Acquedotto Industriale

ACQUEDOTTO INDUSTRIALE (Ente G.I.D.A S.p.A.)	
Codifica interfezenza: AI_01	Gestore: G.I.D.A S.p.A.
Tipo: Parallelismo	Posizione: Interrata
Interferente: SI	Tavola: 09.04_P00_IN00_INT_PL03_A
Descrizione: Condotta in Ferro \varnothing 600 mm	
Inizio - X = 1667842.0090 Y = 4859539.3156 Fine - X = 1667924.1367 Y = 4859487.8091	
Foto zona	
	
Risoluzione interferenze: Posa nuova condotta in Ferro \varnothing 600 mm L=280 m	
Tavola risoluzione: 09.04_P00_IN00_INT_PL03_A	

ACQUEDOTTO INDUSTRIALE (Ente G.I.D.A S.p.A.)

Codifica interferenza: AI_02

Gestore: G.I.D.A S.p.A.

Tipo: Attraversamento

Posizione: Interrata

Interferente: SI

Tavola: 09.04_P00_IN00_INT_PL03_A

Descrizione: Allaccio utenza

Stacco da condotta principale X = 1667502.3784 Y = 4859757.4287

Foto zona



Risoluzione interferenze: Posa nuova condotta Allaccio mm L=80 m

Tavola risoluzione: 09.04_P00_IN00_INT_PL03_A

ACQUEDOTTO INDUSTRIALE (Ente G.I.D.A S.p.A.)

Codifica interferenza: AI_03

Gestore: G.I.D.A S.p.A.

Tipo: Parallelismo

Posizione: Interrata

Interferente: SI

Tavola: 09.04_P00_IN00_INT_PL03_A

Descrizione: Posa nuova condotta in Ferro \varnothing 600 mm L=100 m

Tratto 1: Inizio - X = 1667322.0982 Y = 4859883.4893 Fine - X = 1667544.1304 Y = 4859731.5573

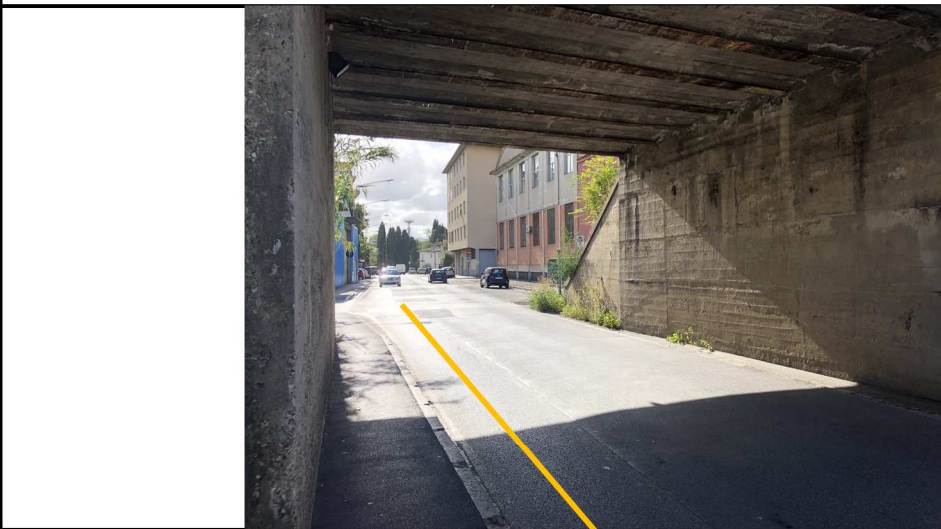
Foto zona



Risoluzione interferenze: Posa nuova condotta in Ferro \varnothing 600 mm L=100 m

Tavola risoluzione: 09.04_P00_IN00_INT_PL03_A

2 Schede interferenze Enel

LINEE ELETTRICHE(Ente ENEL)	
Codifica interfezenza: EN_01	Gestore: Enel
Tipo: Attraversamento	Posizione: Interrata
Interferente: SI	Tavola: 09.09_P00_IN00_INT_PL08_A
Descrizione: Cavo MT	
Inizio - X = 1667498.5306 Y = 4859761.4771 Fine: X = 1667521.3389 Y = 4859791.5911	
Foto zona	
	
Risoluzione interferenze: Posa nuovo corrugato ø 160 mm L=50 m	
Tavola risoluzione: 09.09_P00_IN00_INT_PL08_A	

LINEE ELETTRICHE(Ente ENEL)

Codifica interfezenza: EN_02

Gestore: Enel

Tipo: Attraversamento

Posizione: Interrata

Interferente: SI

Tavola: 09.09_P00_IN00_INT_PL08_A

Descrizione: Cavo MT

Inizio - X = 1667498.5306 Y = 4859761.4771 Fine: X = 1667521.3389 Y = 4859791.5911


Foto zona



Risoluzione interferenze: Posa nuovo corrugato \varnothing 160 mm L=50 m

Tavola risoluzione: 09.09_P00_IN00_INT_PL08_A

3 Schede interferenze Publiacqua

FOGNATURA (Ente Publiacqua S.p.A.)	
Codifica interferenza: FO_01	Gestore: Publiacqua S.p.A.
Tipo: Attraversamento	Posizione: Interrata
Interferente: SI	Tavola: 09.03_P00_IN00_INT_PL02_A
Descrizione: Condotta in cls \varnothing 800 mm	
Inizio - X = 1667498.8510 Y = 4859757.7264 Fine: X = 1667524.0507 Y = 4859790.8234	
Foto zona	
	
Risoluzione interferenze: Posa nuova condotta in cls \varnothing 800 mm L=50 m e bypass provvisorio con struttura tralicciata di sostegno	
Tavola risoluzione: 09.03_P00_IN00_INT_PL02_A	

FOGNATURA (Ente Publiacqua S.p.A.)

Codifica interferenza: FO_02

Gestore: Publiacqua S.p.A.

Tipo: Attraversamento

Posizione: Interrata

Interferente: SI

Tavola: 09.03_P00_IN00_INT_PL02_A

Descrizione: Condotta in cls ovoidale 120x80 cm

Inizio - X = 1667805.1744 Y = 4859600.1504 Fine (stimata): X = 1667706.8610 Y = 4859435.0343

Foto zona



Risoluzione interferenze: Posa nuova condotta in cls ovoidale 135x90 cm L=420 m (+TRATTO VIA ROMA)

Tavola risoluzione: 09.03_P00_IN00_INT_PL02_A

FOGNATURA (Ente Publiacqua S.p.A.)

Codifica interferenza: FO_03

Gestore: Publiacqua S.p.A.

Tipo: Parallelismo

Posizione: Interrata

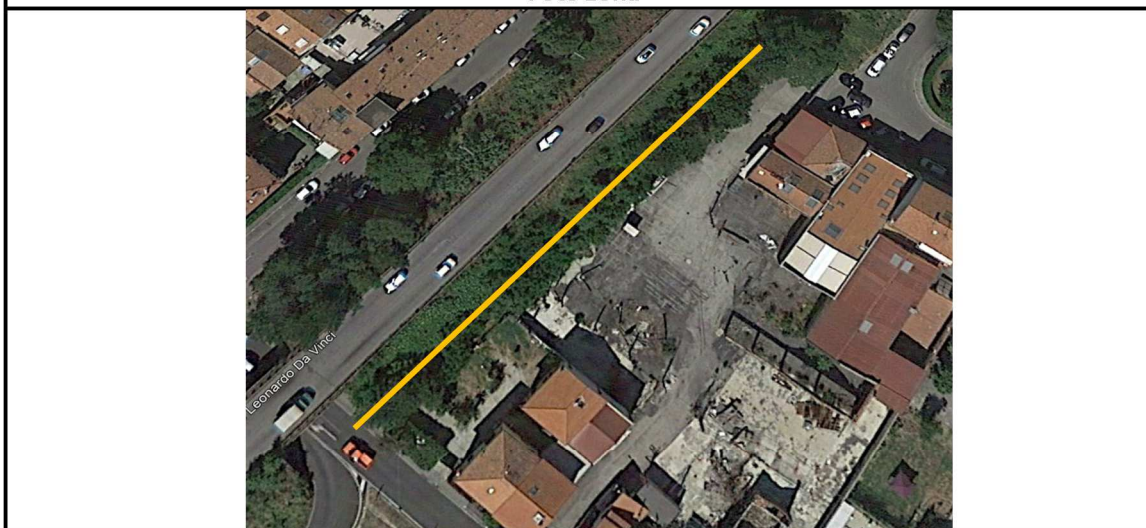
Interferente: SI

Tavola: 09.03_P00_IN00_INT_PL02_A

Descrizione: Condotta in cls \varnothing 600 mm

Inizio - X = 1667724.3807 Y = 4859652.9183 Fine: X = 1667805.1744 Y = 4859600.1504

Foto zona



Risoluzione interferenze: Posa nuova condotta in cls \varnothing 600 mm L=100 m

Tavola risoluzione: 09.03_P00_IN00_INT_PL02_A

FOGNATURA (Ente Publiacqua S.p.A.)

Codifica interferenza: FO_03

Gestore: Publiacqua S.p.A.

Tipo: Parallelismo

Posizione: Interrata

Interferente: SI

Tavola: 09.03_P00_IN00_INT_PL02_A

Descrizione: Condotta in cls \varnothing 600 mm

Inizio - X = 1667724.3807 Y = 4859652.9183 Fine: X = 1667805.1744 Y = 4859600.1504

Foto zona



Risoluzione interferenze: Posa nuova condotta in cls \varnothing 600 mm L=100 m

Tavola risoluzione: 09.03_P00_IN00_INT_PL02_A

ACQUEDOTTO (Ente Publiacqua S.p.A.)

Codifica interferenza: ID_01

Gestore: Publiacqua S.p.A.

Tipo: Attraversamento

Posizione: Interrata

Interferente: SI

Tavola: 09.03_P00_IN00_INT_PL02_A

Descrizione: Condotta in ghisa ϕ 70 mm

Inizio - X = 1667524.4727 Y = 4859790.5734 Fine: X = 1667499.4319 Y = 4859757.4627

Foto zona



Risoluzione interferenze: Posa nuova condotta in ghisa ϕ 70 mm L=50 m

Tavola risoluzione: 09.03_P00_IN00_INT_PL02_A

ACQUEDOTTO (Ente Publiacqua S.p.A.)

Codifica interferenza: ID_02

Gestore: Publiacqua S.p.A.

Tipo: Attraversamento

Posizione: Interrata

Interferente: SI

Tavola: 09.03_P00_IN00_INT_PL02_A

Descrizione: Condotta in ghisa \varnothing 200 mm

Inizio - X = 1667805.6188 Y = 4859602.5806 Fine: X = 1667787.3500 Y = 4859573.5900

Foto zona



Risoluzione interferenze: Posa nuova condotta in ghisa \varnothing 200 mm L=50 m

Tavola risoluzione: 09.03_P00_IN00_INT_PL02_A

ACQUEDOTTO (Ente Publicacqua S.p.A.)

Codifica interferenza: ID_03

Gestore: Publicacqua S.p.A.

Tipo: Attraversamento

Posizione: Interrata

Interferente: SI

Tavola: 09.03_P00_IN00_INT_PL02_A

Descrizione: Condotta in ghisa \varnothing 100 mm

Inizio - X = 1667807.4026 Y = 4859601.0906 Fine: X = 1667789.2730 Y = 4859572.3520

Foto zona



Risoluzione interferenze: Posa nuova condotta in ghisa \varnothing 100 mm L=50 m

Tavola risoluzione: 09.03_P00_IN00_INT_PL02_A

ACQUEDOTTO (Ente Publicacqua S.p.A.)

Codifica interferenza: ID_04

Gestore: Publicacqua S.p.A.

Tipo: Attraversamento

Posizione: Interrata

Interferente: SI

Tavola: 09.03_P00_IN00_INT_PL02_A

Inizio - X = 1667803.2428 Y = 4859604.1799 Fine: X = 1667785.4927 Y = 4859574.8777

Descrizione: Condotta in Cemento-Amianto


Foto zona



Risoluzione interferenze: Posa nuova condotta L=50 m

Tavola risoluzione: 09.03_P00_IN00_INT_PL02_A

4 Schede interferenze Toscana Energia - Gas

GAS (Toscana Energia S.p.A.)	
Codifica interfezenza: TE_01	Gestore: Toscana Energia S.p.A.
Tipo: Attraversamento	Posizione: Interrata
Interferente: SI	Tavola: 09.07_P00_IN00_INT_PL06_A
Descrizione: Allaccio utenza	
Allaccio alla condotta principale X = 1667521.7273 Y = 4859791.2762	
Foto zona	
	
Risoluzione interferenze: Posa nuova condotta Allaccio mm L=80 m	
Tavola risoluzione: 09.07_P00_IN00_INT_PL06_A	

GAS (Toscana Energia S.p.A.)

Codifica interfezenza: TE_02

Gestore: Toscana Energia S.p.A.

Tipo: Attraversamento

Posizione: Interrata

Interferente: SI

Tavola: 09.07_P00_IN00_INT_PL06_A

Descrizione: Condotta BP \varnothing 200 mm

Inizio - X = 1667521.5947 Y = 4859791.3747 Fine: X = 1667498.6346 Y = 4859760.5412

Foto zona



Risoluzione interferenze: Posa nuova condotta in acciaio \varnothing 200 mm L=50 m

Tavola risoluzione: 09.07_P00_IN00_INT_PL06_A

GAS (Toscana Energia S.p.A.)

Codifica interferenza: TE_03

Gestore: Toscana Energia S.p.A.

Tipo: Attraversamento

Posizione: Interrata

Interferente: SI

Tavola: 09.07_P00_IN00_INT_PL06_A

Descrizione: Condotta MP \varnothing 250 mm

Inizio - X = 1667524.0259 Y = 4859790.1355 Fine: X = 1667500.9015 Y = 4859759.1805

Foto zona



Risoluzione interferenze: Posa nuova condotta in acciaio \varnothing 200 mm L=70 m

Tavola risoluzione: 09.07_P00_IN00_INT_PL06_A

GAS (Toscana Energia S.p.A.)

Codifica interferenza: TE_04

Toscana En | Publiacqua S.p.A.

Tipo: Attraversamento

Posizione: Interrata

Interferente: SI

Tavola: 09.07_P00_IN00_INT_PL06_A

Descrizione: Condotta BP \varnothing 200 mm

Inizio - X = 1667803.9226 Y = 4859600.4340 Fine: X = 1667787.8796 Y = 4859574.7119


Foto zona



Risoluzione interferenze: Posa nuova condotta in acciaio \varnothing 200 mm L=70 m

Tavola risoluzione: 09.07_P00_IN00_INT_PL06_A

5 Schede interferenze Telecom

Linea Telefonica (Telecom S.p.A.)	
Codifica interferenza: TEL_01	Telecom S.p.A.
Tipo: Attraversamento	Posizione: Interrata
Interferente: SI	Tavola: 09.05_P00_IN00_INT_PL04_A
Descrizione: Polifora 6 Tubi	
Inizio: X = 1667812.3770 Y = 4859603.6250 Fine: X = 1667792.9614 Y = 4859571.3688	
Foto zona	
	
Risoluzione interferenze: Posa 6 nuovi tubi \varnothing 200 mm L=50 m e bypass provvisorio con struttura tralicciata di sostegno	
Tavola risoluzione: 09.05_P00_IN00_INT_PL04_A	

Linea Telefonica (Telecom S.p.A.)

Codifica interferenza: TEL_03

Telecom S.p.A.

Tipo: -

Posizione: Interrata

Interferente: SI

Tavola: 09.05_P00_IN00_INT_PL04_A

Descrizione: Cameretta Telecom

X = 1667792.9614 Y = 4859571.3688


Foto zona



Risoluzione interferenze: Spostamento Cameretta Telecom

Tavola risoluzione: 09.05_P00_IN00_INT_PL04_A

6 Schede interferenze Illuminazione Pubblica

ILLUMINAZIONE PUBBLICA (Comune di Prato)	
Codifica interfezenza: IL_02	Gestore: Comune di Prato
Tipo: -	Posizione: -
Interferente: SI	Tavola: 09.05_P00_IN00_INT_PL04_A
Descrizione: -	
Foto zona	
	
Risoluzione interferenze: Isolamento e taglio linea. Rimozione n.1 corpo illuminante	
Tavola risoluzione: 09.05_P00_IN00_INT_PL04_A	

ILLUMINAZIONE PUBBLICA (Comune di Prato)

Codifica interferenza: IL_03

Gestore: Comune di Prato

Tipo: -

Posizione: -

Interferente: SI

Tavola: 09.05_P00_IN00_INT_PL04_A

Descrizione: -

Foto zona



Risoluzione interferenze: Isolamento e taglio linea. Rimozione n.2 corpi illuminanti

Tavola risoluzione: 09.05_P00_IN00_INT_PL04_A

ILLUMINAZIONE PUBBLICA (Comune di Prato)

Codifica interfezenza: IL_04

Gestore: Comune di Prato

Tipo: -

Posizione: -

Interferente: SI

Tavola: 09.05_P00_IN00_INT_PL04_A

Descrizione: -

Foto zona



Risoluzione interferenze: Rimozione n.7 pali e corpi illuminanti

Tavola risoluzione: 09.05_P00_IN00_INT_PL04_A