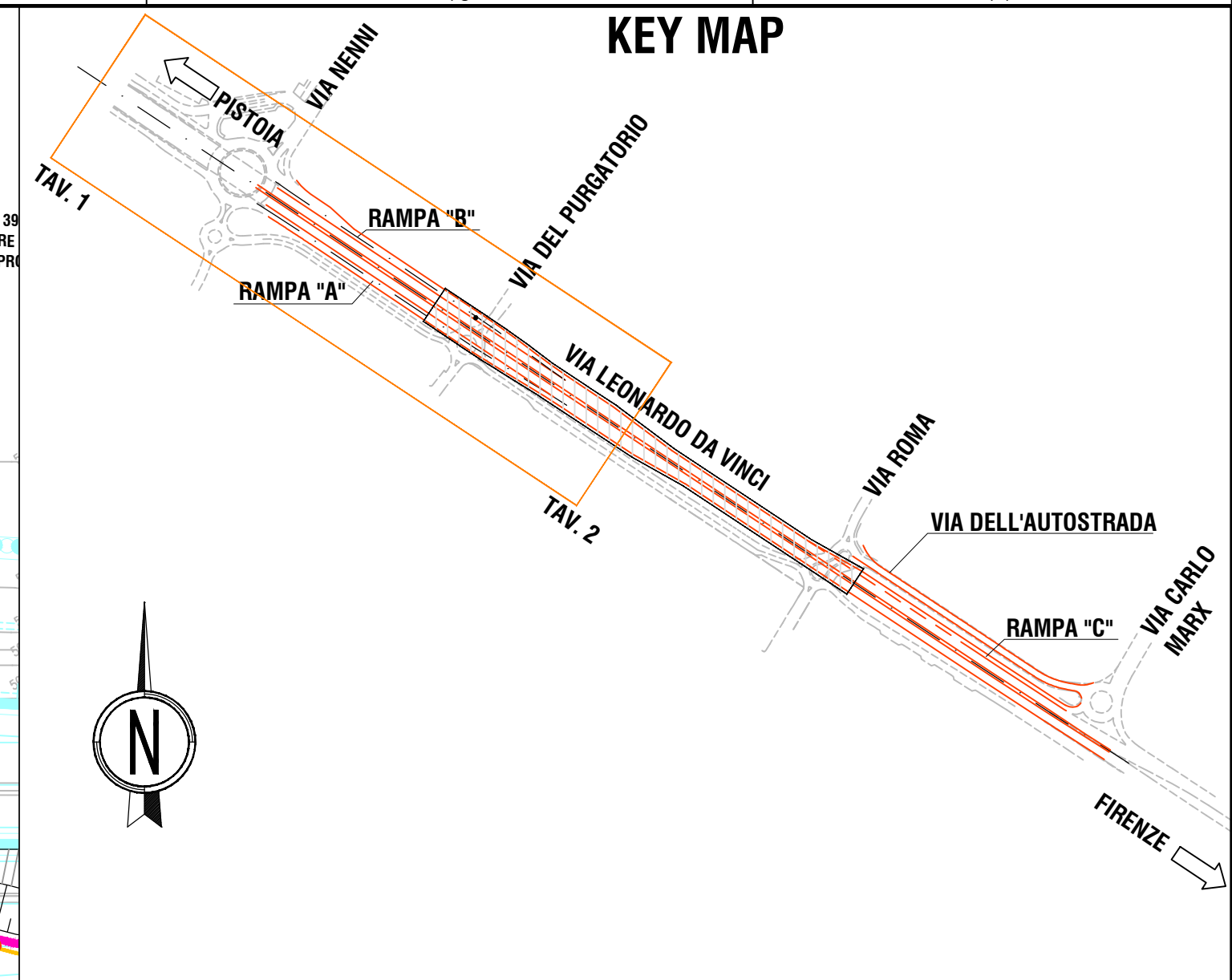
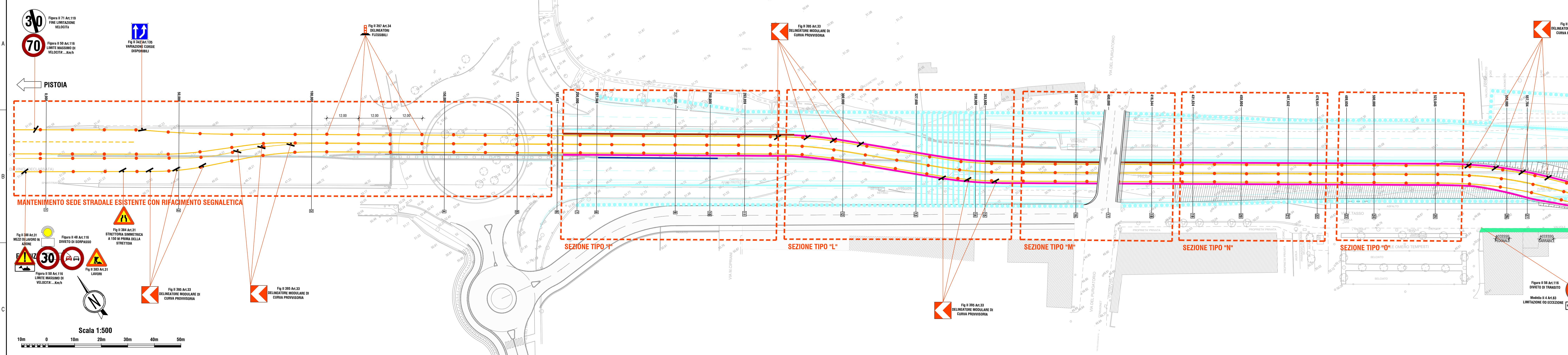
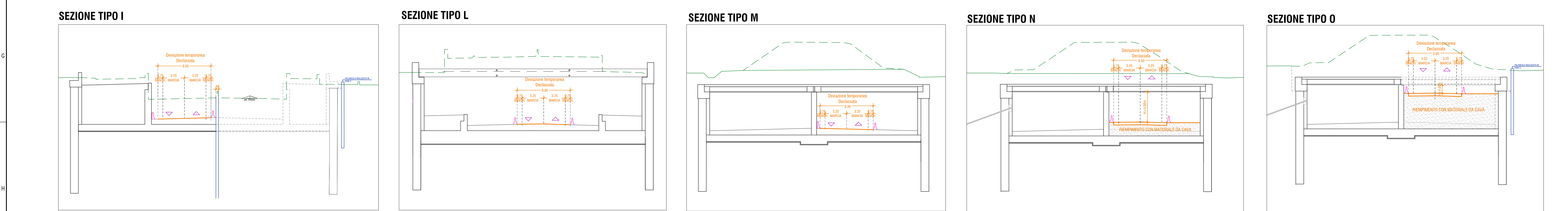
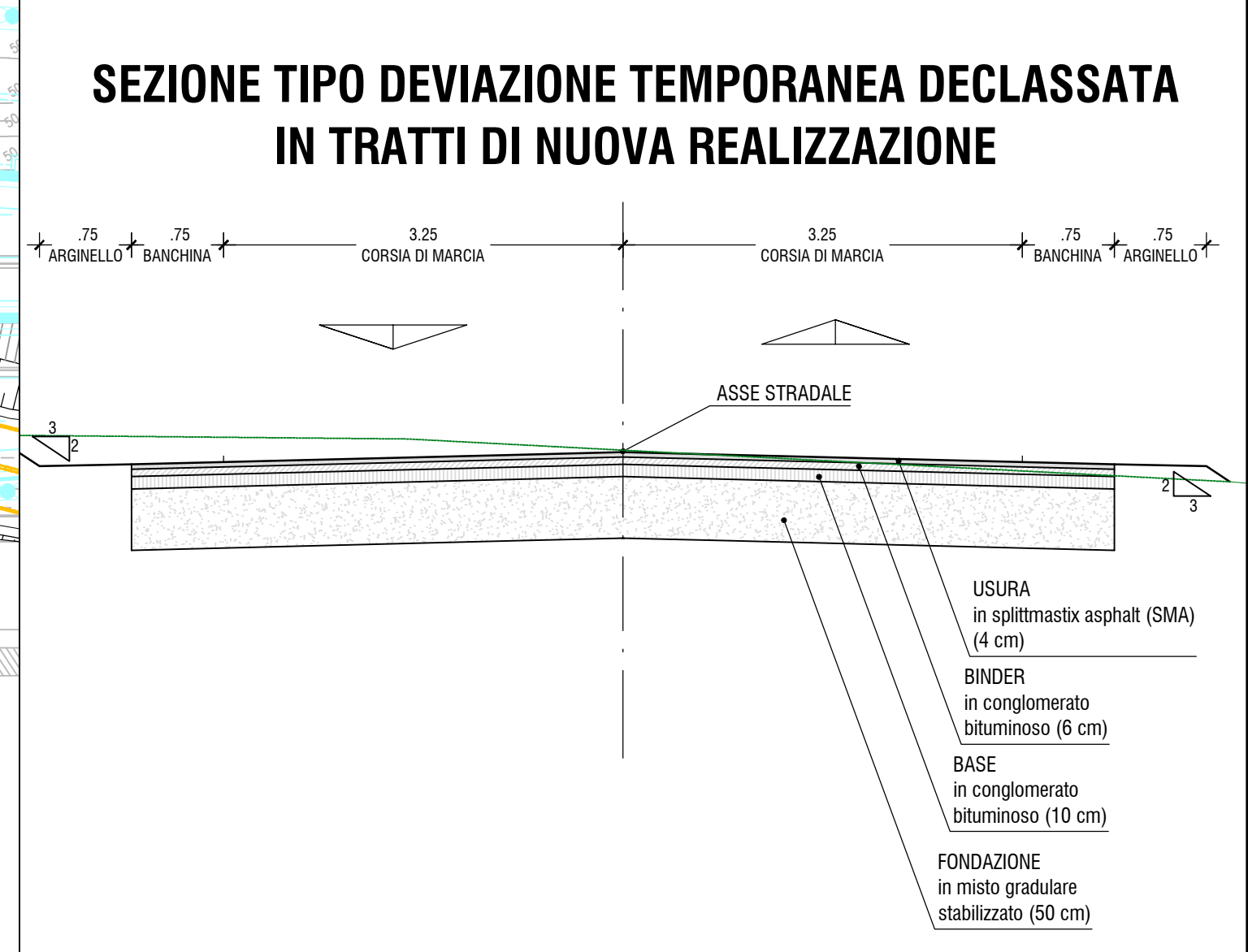
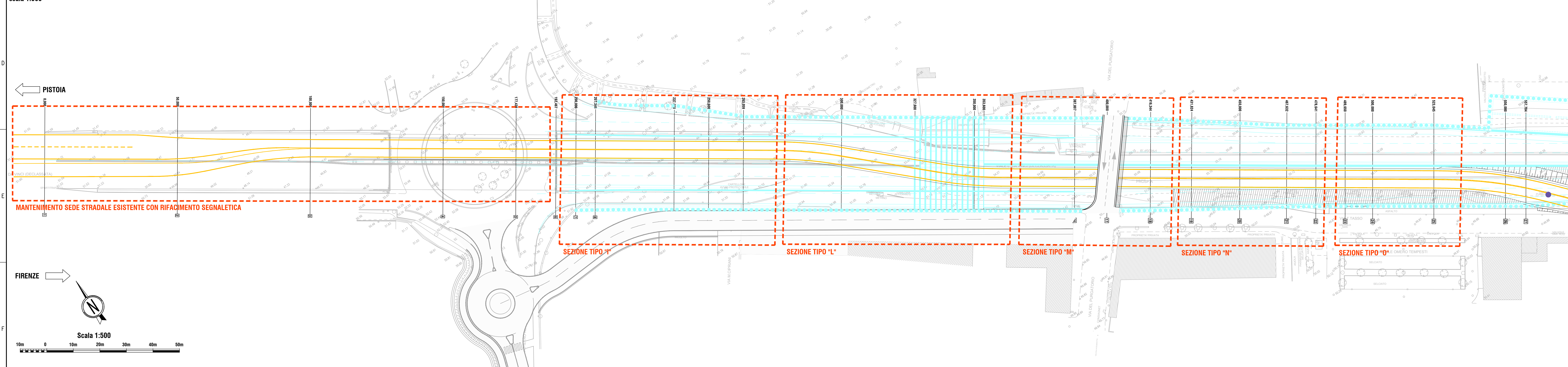


PLANIMETRIA DI PROGETTO_segnaletica, opere provvisorie, accessi
scala 1:500



PLANIMETRIA DI PROGETTO_demolizioni, ripristini
scala 1:500



Sanas GRUPPO 10 ITALIANI **90** Direzione Progettazione e Realizzazione Lavori

Asse stradale di collegamento tra gli svincoli di Prato Est e Prato Ovest - "Declassata di Prato" Raddoppio di Viale Leonardo da Vinci nel tratto compreso tra Via Marx e Via Nenni mediante la realizzazione di un sottopasso

PROGETTO DEFINITIVO cod. FI463

PROGETTAZIONE: INGEGNERIA TEMPORANEA	MANDATARIA: IPSA	MANDANTI: POLITECNICA MATILDI PARTNERS
IL RESPONSABILE DELL'INTEGRAZIONE DELLE PRESTAZIONI SPECIALISTICHE:	Ing. Andrea Rossi - IPSA	IL PROGETTISTA: GRUPPO DI PROGETTAZIONE COORDINATO PROGETTAZIONE STRADALE, GEOTECNICA ED OPERE IN SOTTERRANEO
IL GEOLOGO:	Ing. Marco Mancini - POLITECNICA	IL COORDINATORE PER LA SICUREZZA IN FASE DI PROGETTAZIONE: Ing. Marco Mancini - POLITECNICA
VISTO: IL RESP. DEL PROCEDIMENTO:	Ing. Roberto Franco Carro	IL COORDINATORE PER LA SICUREZZA IN FASE DI PROGETTAZIONE: Ing. Marco Mancini - POLITECNICA
PROTOCOLLO:	DATA:	COLLABORATORI DI PROGETTO: Ing. Massimo Palermo - POLITECNICA

11 - CANTIERIZZAZIONE E FASI ESECUTIVE
Deviatura provvisoria viabilità fase 3
Tav. 1/2

CODICE PROGETTO	PRODOTTO DA	PROG. ELAB.	REV.	SCALA:	
11110	11110	11.12		1:500	
D					
C					
B					
A	EMISSIONE	12/01/11	POLITECNICA	ALCANTARA	ARMANDO TESTA
REV.	DESCRIZIONE	DATA	SOCIETA'	REDAATTO	VERIFICATO