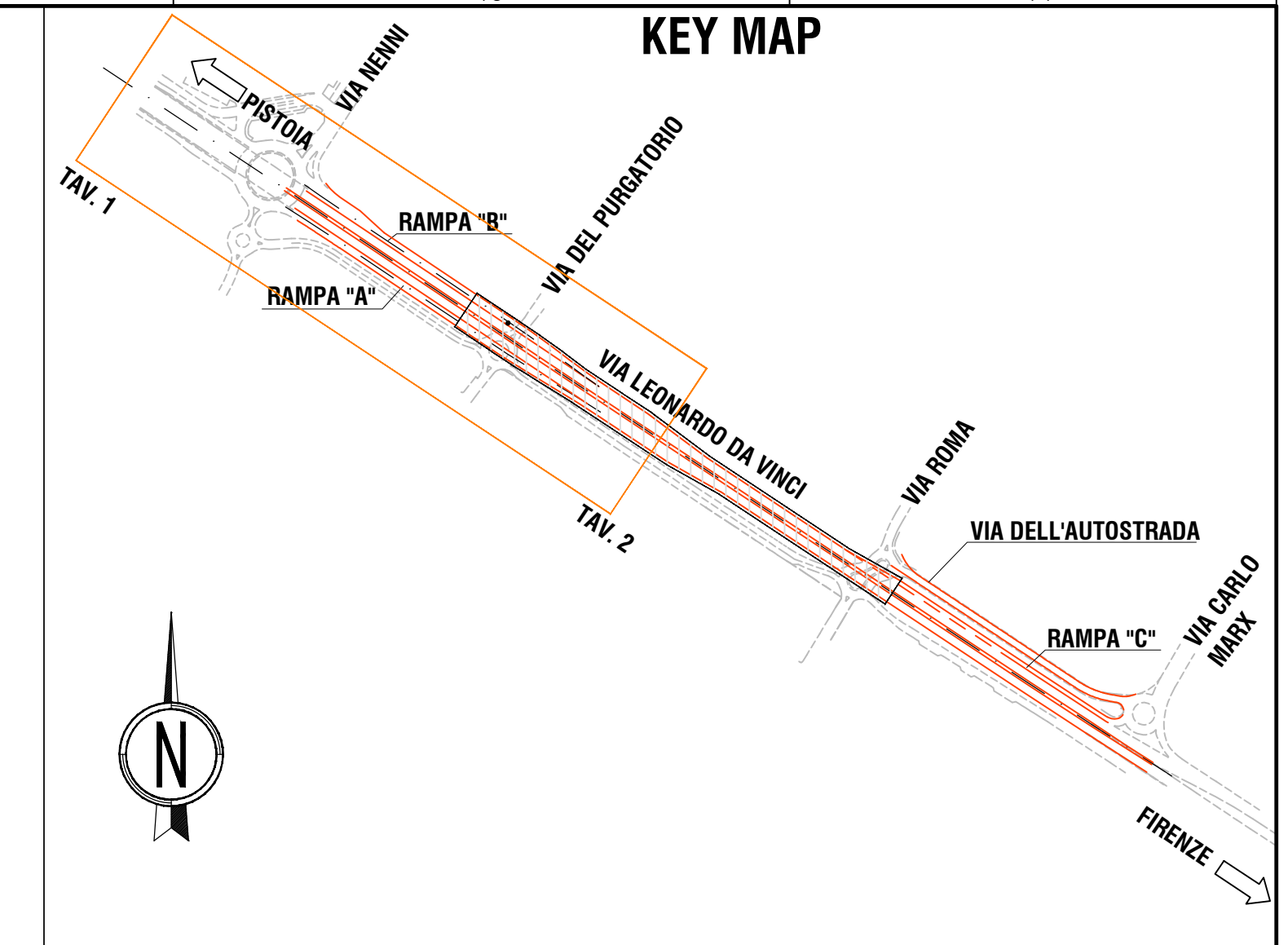
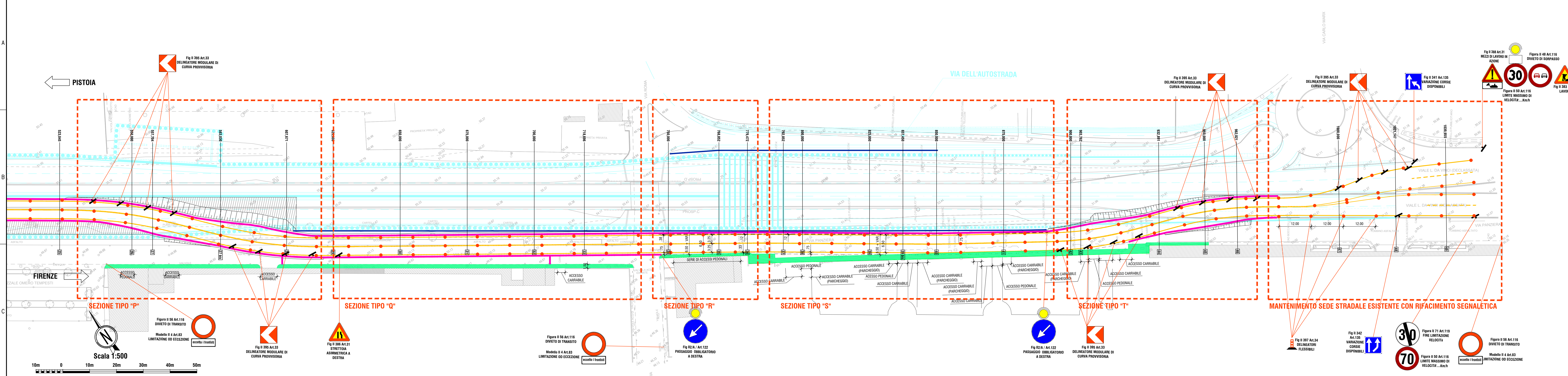
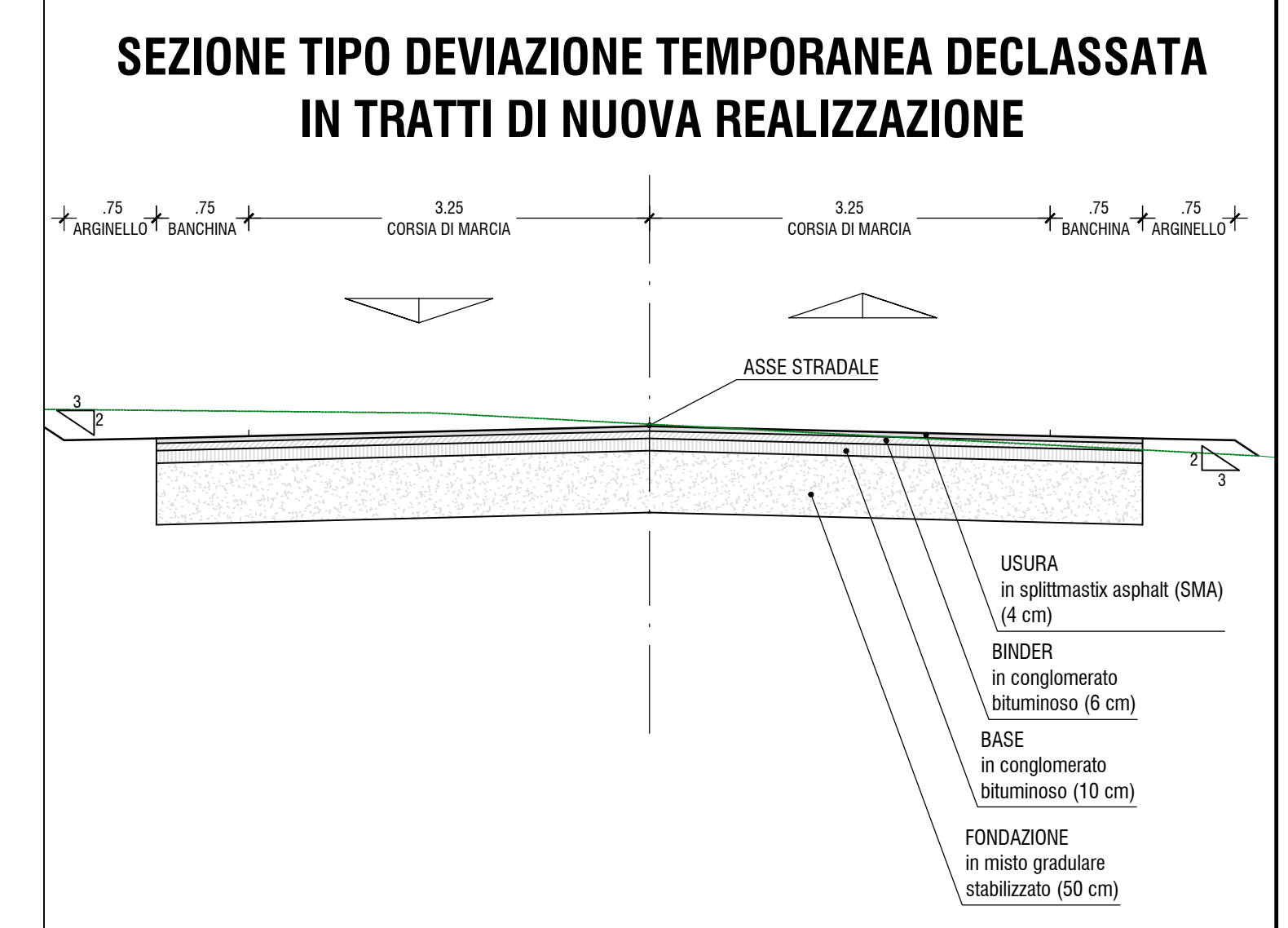
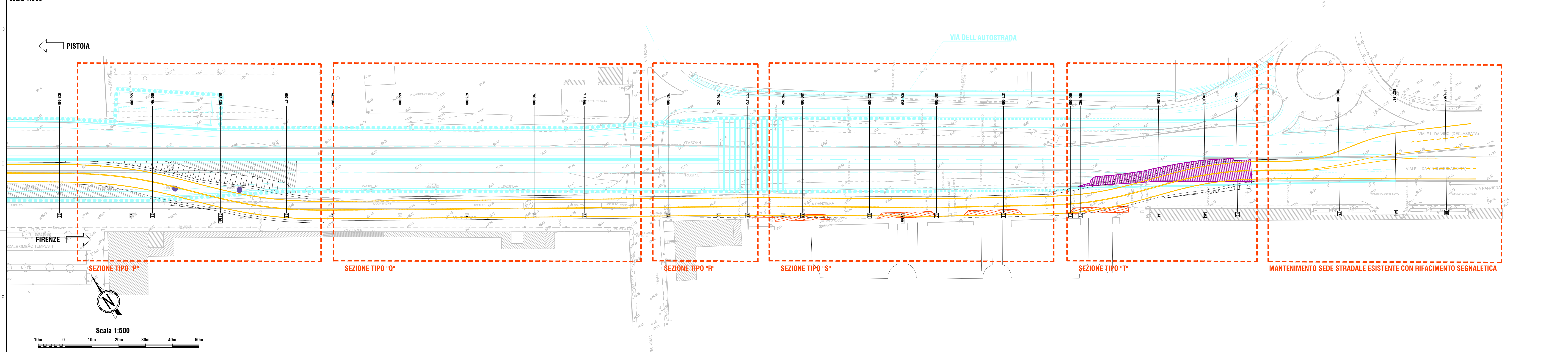


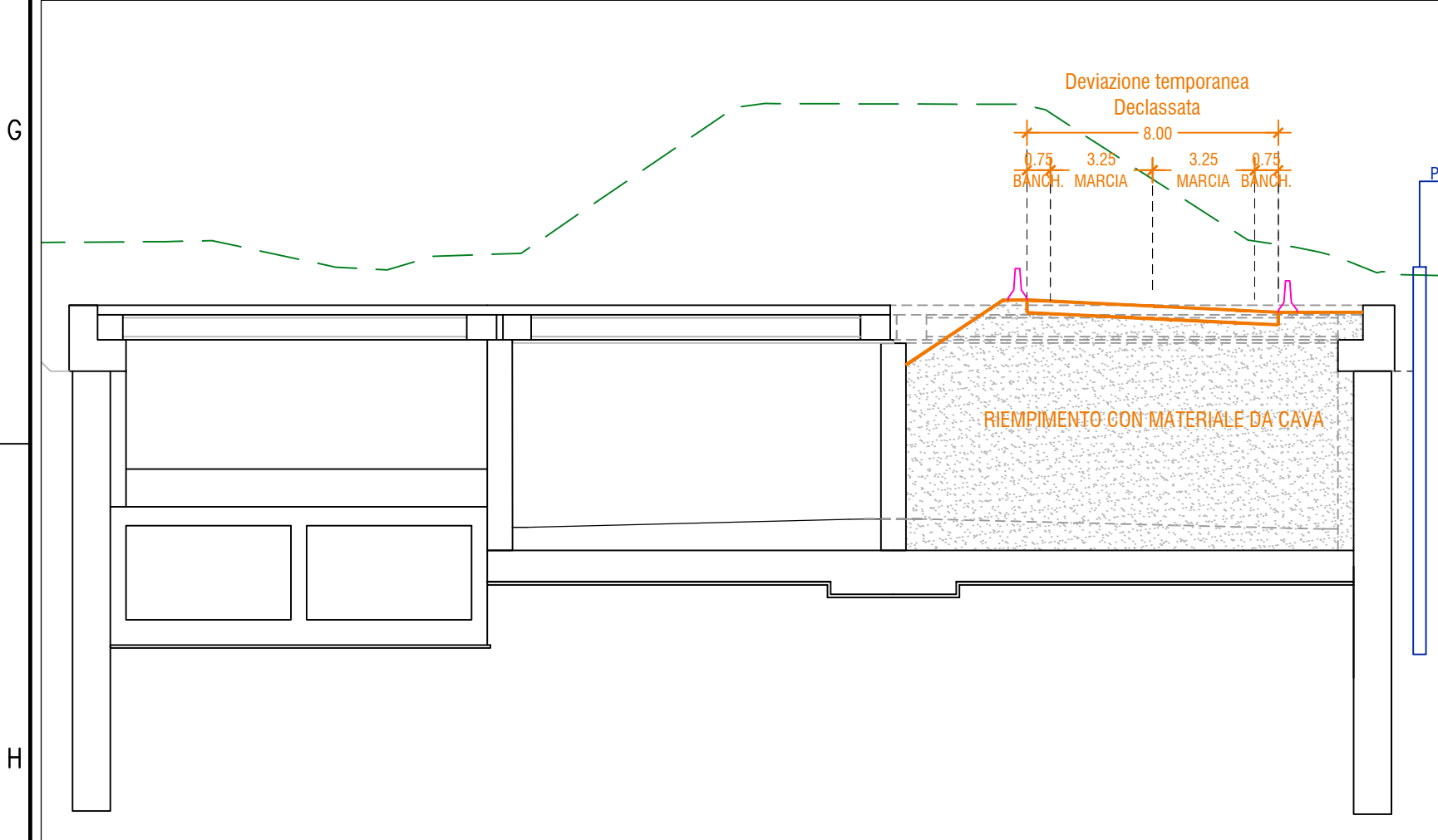
**PLANIMETRIA DI PROGETTO\_segnaletica, opere provvisorie, accessi**  
scala 1:500



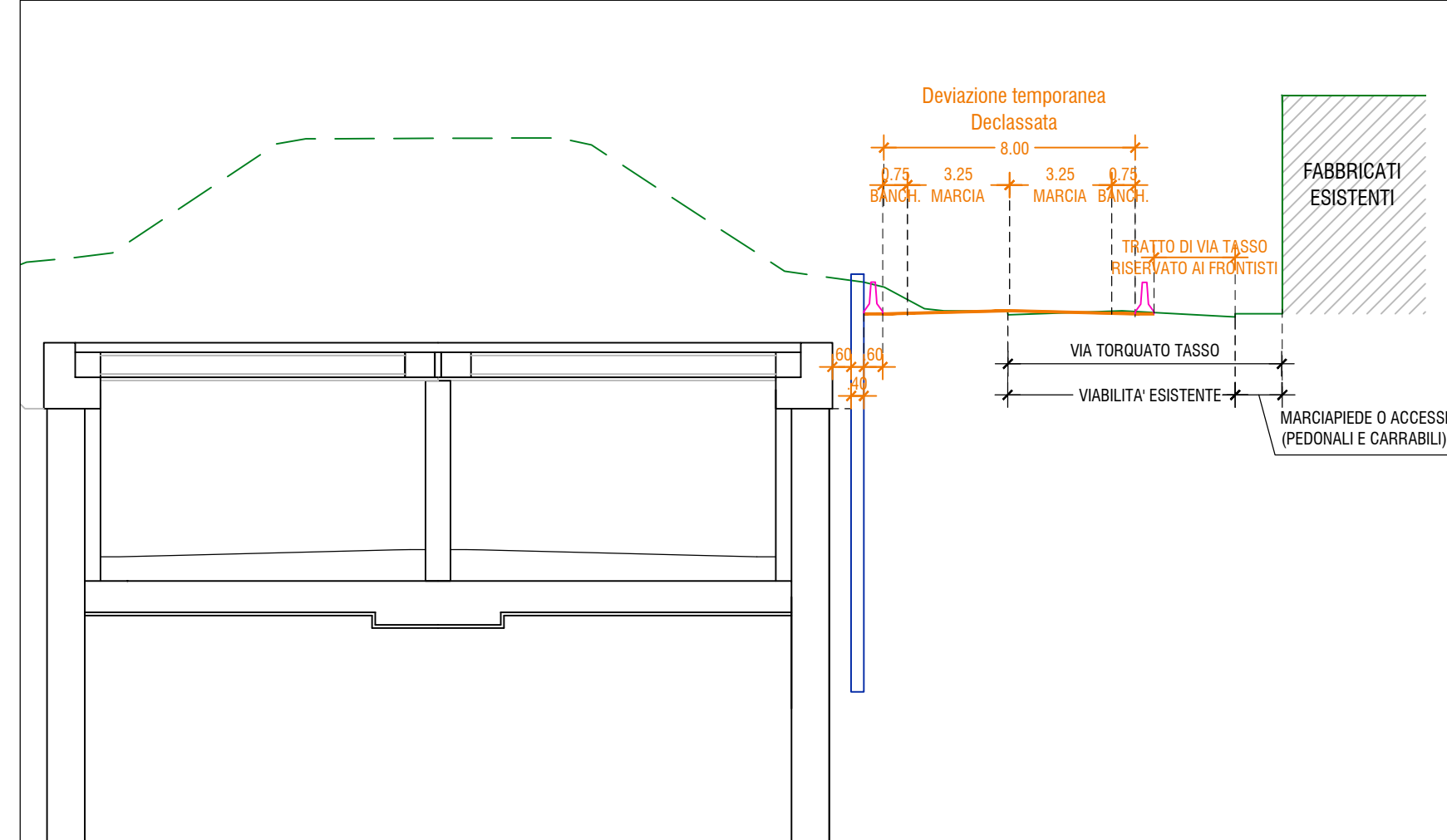
**PLANIMETRIA DI PROGETTO\_demolizioni, ripristini**  
scala 1:500



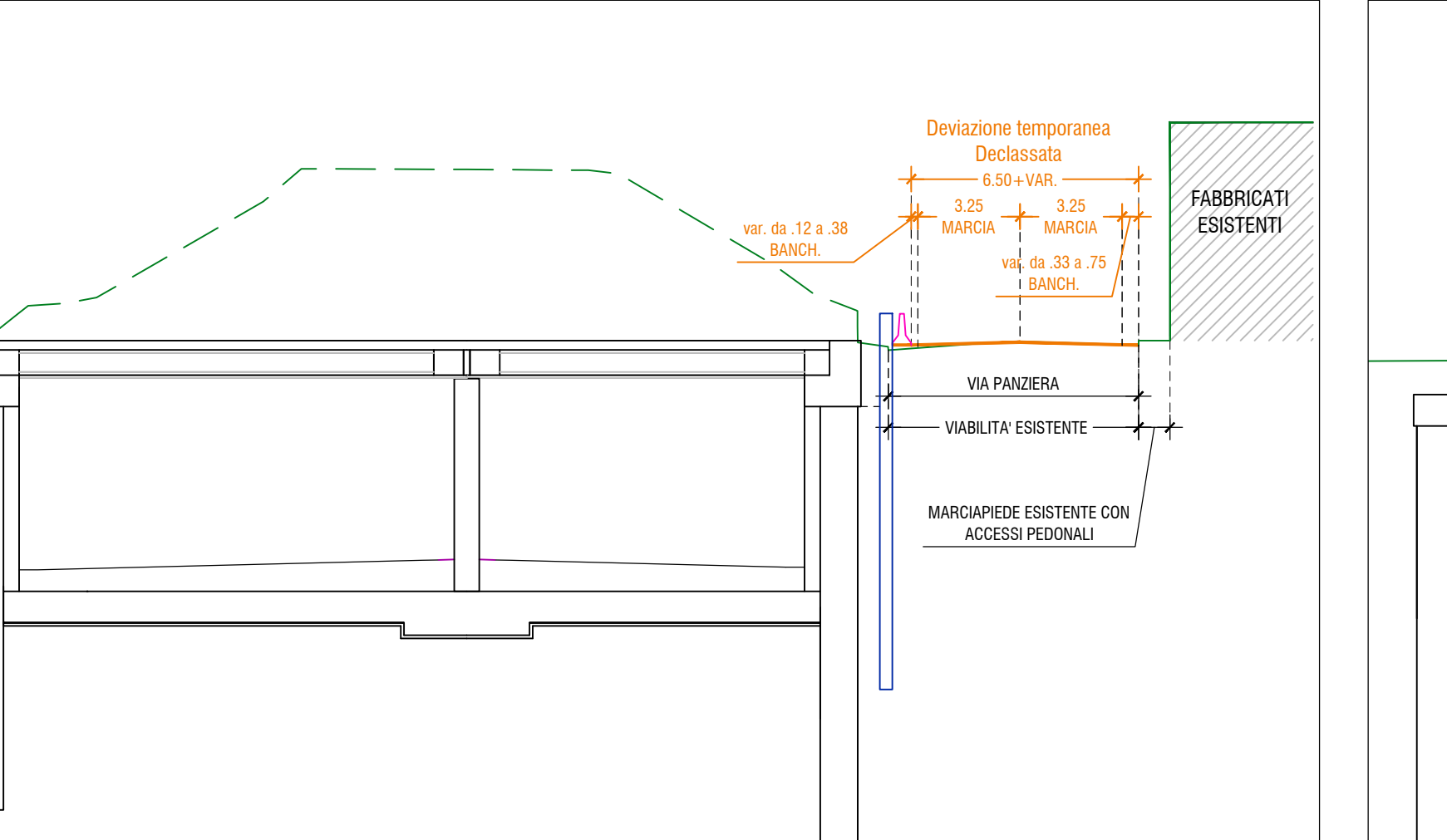
**SEZIONE TIPO P**



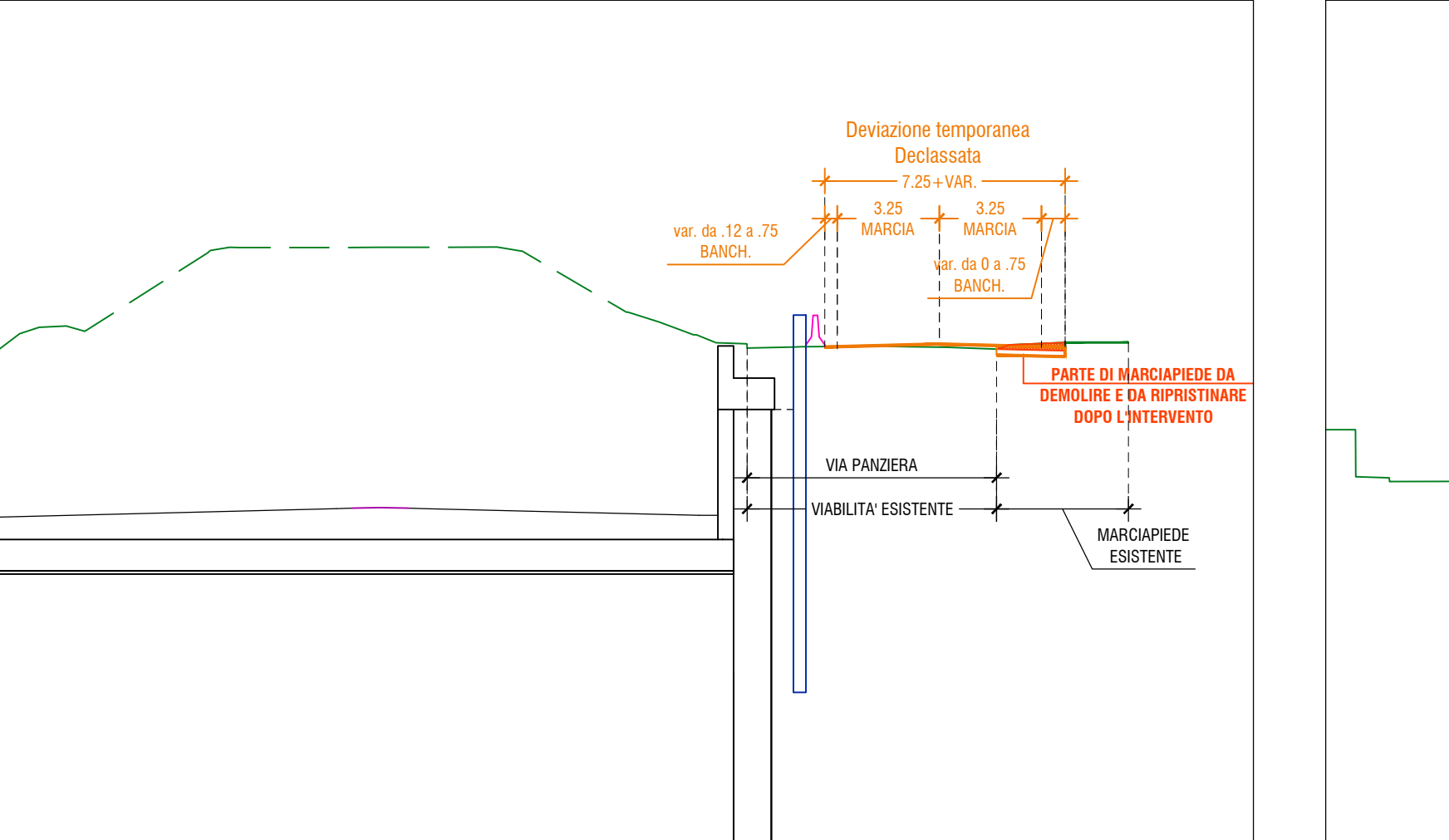
**SEZIONE TIPO Q**



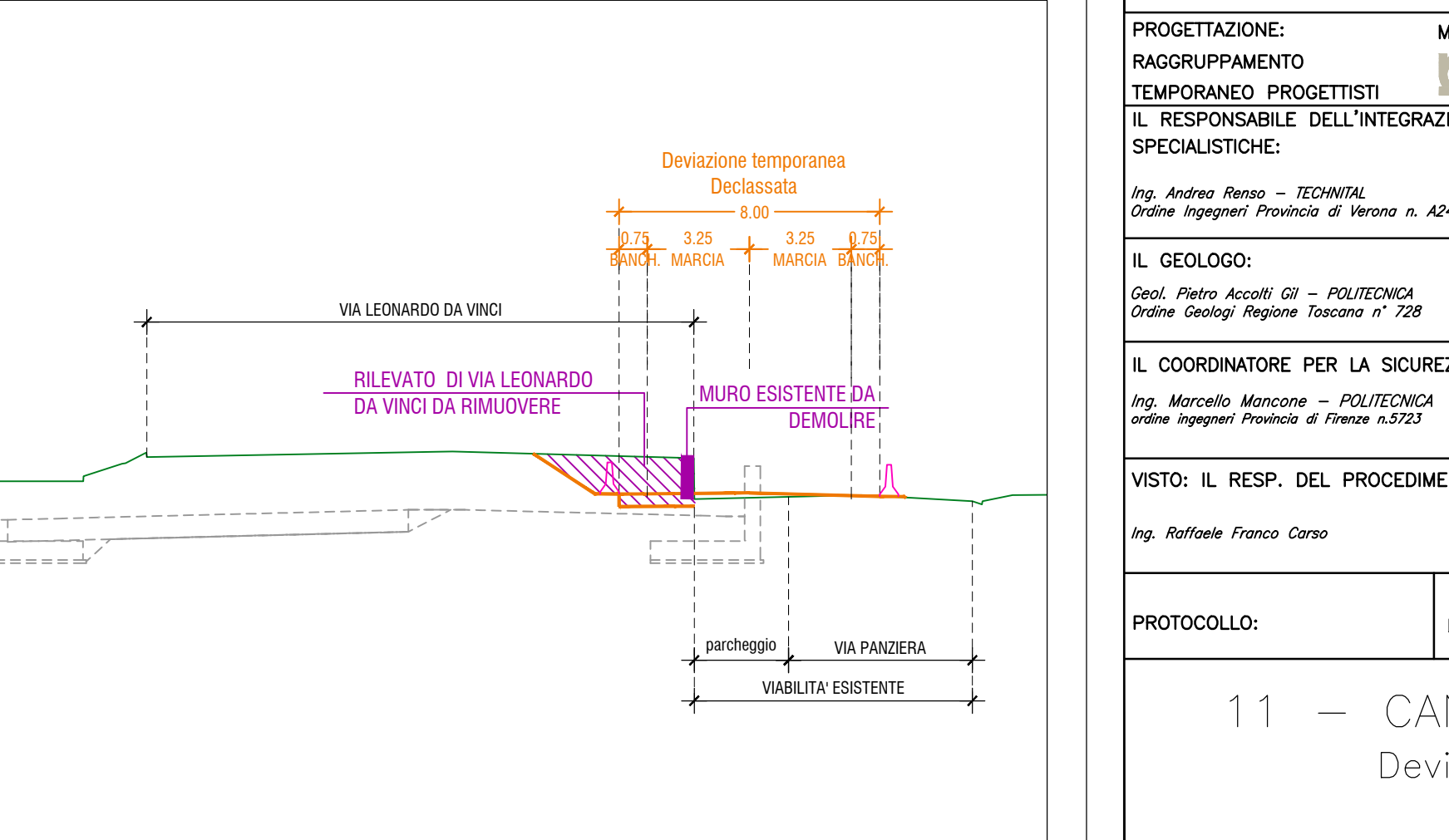
**SEZIONE TIPO R**



**SEZIONE TIPO S**



**SEZIONE TIPO T**



**Sanas** GRUPPO 90 ITALIANI Direzione Progettazione e Realizzazione Lavori

**Asse stradale di collegamento tra gli svincoli di Prato Est e Prato Ovest - "Declassata di Prato"**  
Raddoppio di Viale Leonardo da Vinci nel tratto compreso tra Via Marx e Via Nenni mediante la realizzazione di un sottopasso

**PROGETTO DEFINITIVO** cod. FI463

PROGETTAZIONE: ING. ANTONIO MARINI - STUDIO MARINI	MANDATARIA: <b>IPSPERITALE</b>	MANDANTI: <b>POLITECNICA</b> MATILDI PARTNERS
COORDINAMENTO PROGETTAZIONE: ING. ANTONIO MARINI	RESPONSABILE DELL'INTEGRAZIONE DELLE PRESTAZIONI SPECIALISTICHE: ING. ANTONIO MARINI	PROGETTISTA: <b>GRUPPO DI PROGETTAZIONE COORDINATO: PROGETTAZIONE STRADALE, GEOTECNICA ED OPERE IN SOTTERRANEO</b>
IL GEOLOGO: ING. ANTONIO MARINI	IL COORDINATORE PER LA SICUREZZA IN FASE DI PROGETTAZIONE: ING. ANTONIO MARINI	CANTIERIZZAZIONE E FASI ESECUTIVE: ING. ANTONIO MARINI
IL COORDINATORE PER LA SICUREZZA IN FASE DI PROGETTAZIONE: ING. ANTONIO MARINI	IL COORDINATORE PER LA SICUREZZA IN FASE DI PROGETTAZIONE: ING. ANTONIO MARINI	COLLABORATORI DI PROGETTO: ING. ANTONIO MARINI

**11 - CANTIERIZZAZIONE E FASI ESECUTIVE**  
Deviiazione provvisoria viabilità fase 3  
Tov. 2/2

CODICE PROGETTO: 11_13_PROJ_CA00_CAN_PL10_A	NOME FILE: 11_13	PROG. ELAB. REV. SCALA: 1:100
PROGETTO: 11_13	ELAB. 11_13	DATA: 11/13
REVISIONI:	DESCRIZIONE:	DATA: