

- FASE 3 :**
- Realizzazione opere provvisorie
 - Demolizioni
 - Spostamento sottoservizi
 - Realizzazione pali mancanti / Via Roma
 - Realizzazione Viabilità provvisoria Viale L. da Vinci FASE 3
 - Realizzazione cordoli pali
 - Realizzazione scavi
 - Realizzazione struttura FASE 3
 - Riapertura Via del Paradiso

LEGENDA

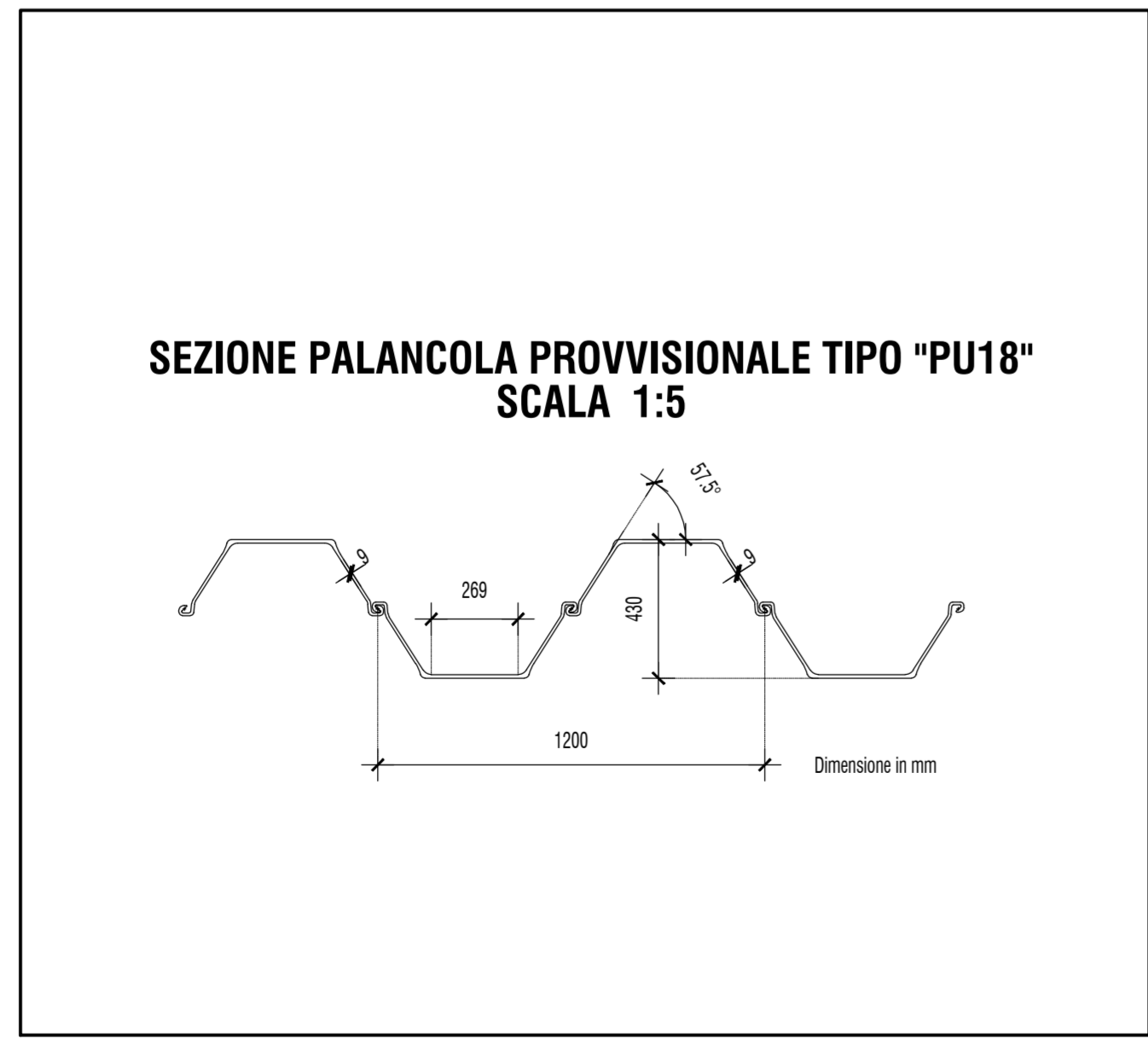
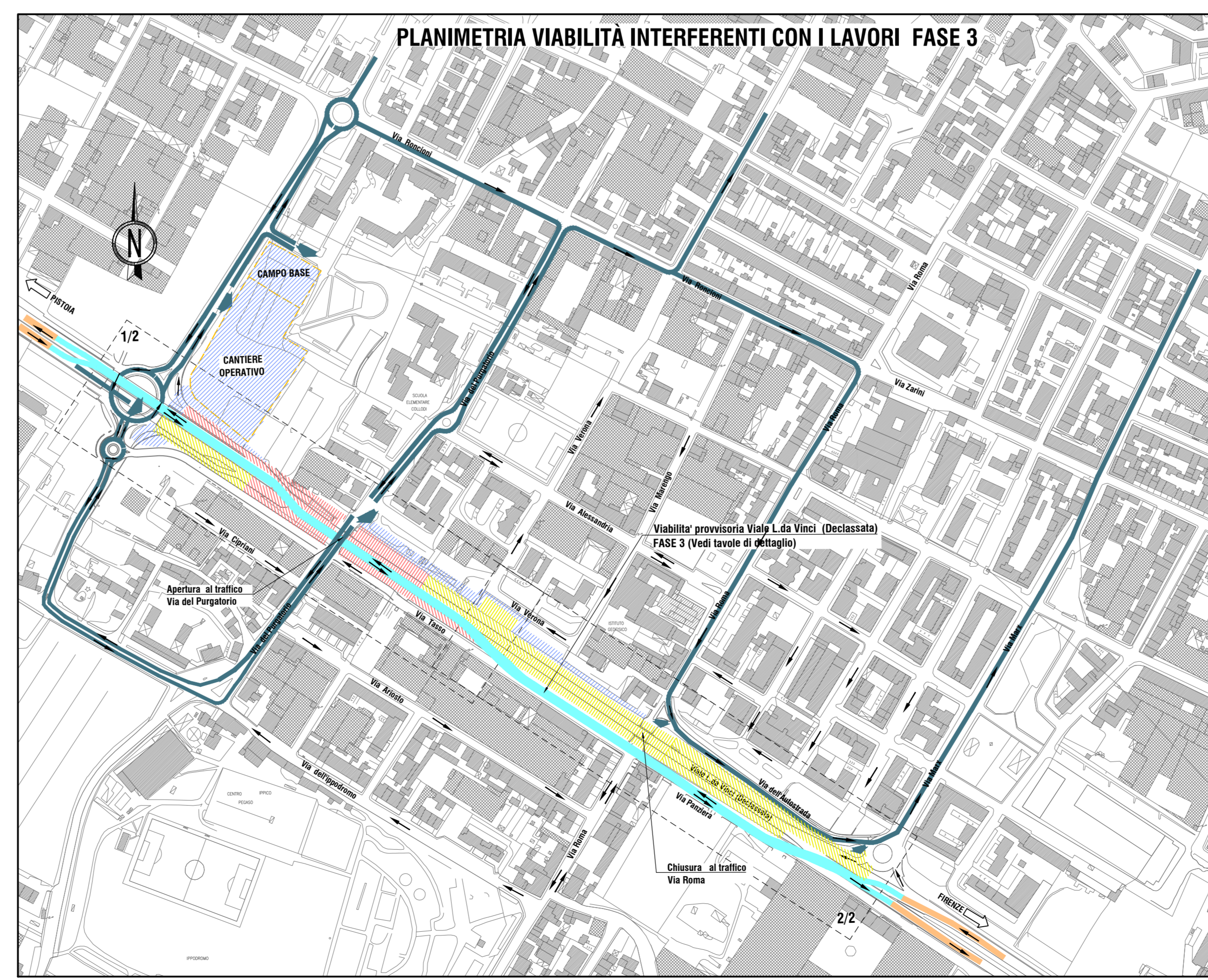
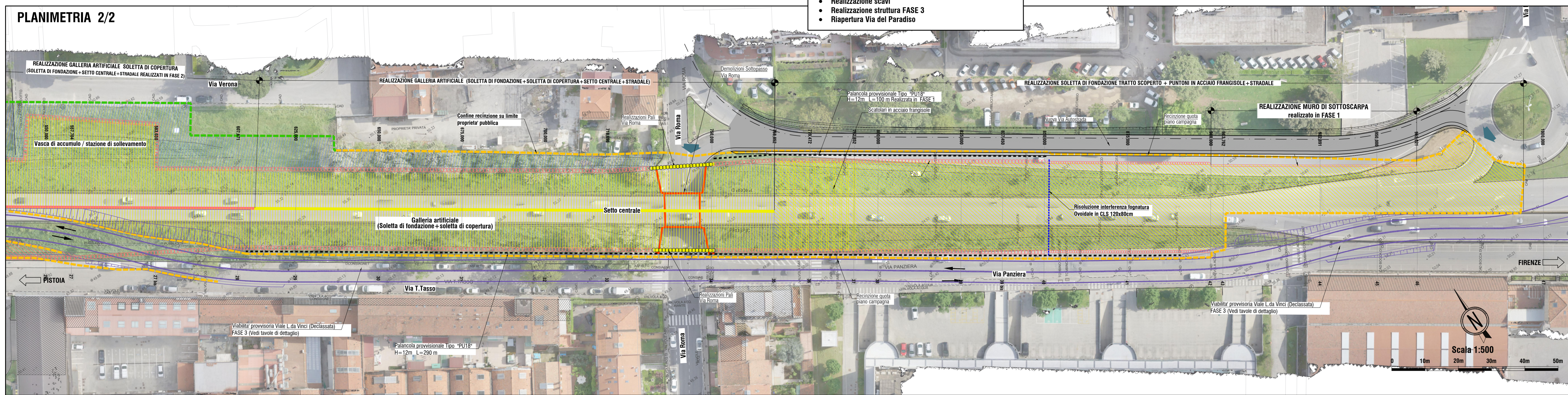
CANTIERIZZAZIONI

- Accessi ai fronti di lavoro da viabilità pubblica
- Ingressi/Esclusi mezzi di cantiere
- Viabilità pubblica utilizzata da mezzi di cantiere per l'accesso ai fronti di lavoro
- Viabilità pubblica chiusa al traffico
- Area di cantiere
- Zone non interferenti con le perforazioni dei pali (Avanzamento fronte di lavoro) sarà garantita l'accesso ai frontisti tramite serra, unico alternato di larghezza min. 2,0m
- Realizzazioni in 1 FASE e 2 FASE
- Realizzazioni in 3 FASE
- Demolizioni
- Opere provvisorie

RECINZIONI AREE DI CANTIERE

- New Jersey in c.a. con pannello antipolvere e/o insonorizzante h = 2,2 mt
- Reti plastificate rosse su picchetti
- Infonditori di acciaio h = 2 mt
- Pannelli metallici prefabbricati su piedistalli = mascheramento con rete plastificata antipolvere h = 2 mt

N.B. Se tutte le recinzioni devono essere disposte in tali topografie antipolvere



Sanas GRUPPO FS ITALIANE **90** Direzione Progettazione e Realizzazione Lavori

Asse stradale di collegamento tra gli svincoli di Prato Est e Prato Ovest - "Declassata di Prato" Raddoppio di Viale Leonardo da Vinci nel tratto compreso tra Via Marx e Via Nenni mediante la realizzazione di un sottopasso

PROGETTO DEFINITIVO cod. FI463

PROGETTAZIONE: INGEGNERIA TEMPORANEO PROGETTISTI SPECIALISTICHE: Ing. Andrea Basso - IZONITE Ing. Angelo Inganni - Provincia di Firenze n. 42413	MANDATARIA: SPS&C	MANDANTE: POLITECNICA MATILDI-PARTNERS
IL RESPONSABILE DELL'INTEGRAZIONE DELLE PRESTAZIONI SPECIALISTICHE: Ing. Andrea Basso - IZONITE Ing. Angelo Inganni - Provincia di Firenze n. 42413	IL GEOLOGO: Geol. Piero Accati GI - POLITECNICA Geol. Giulio Ripone - Firenze n. 738	IL PROGETTISTA: COORDINAMENTO PROGETTAZIONE, PROGETTAZIONE STRADALE, GEOTECNICA ED OPERE IN SOTTERRANEO: Ing. Marcello Montone - POLITECNICA Ing. Angelo Inganni - Provincia di Firenze n. 42413
IL COORDINATORE PER LA SICUREZZA IN FASE DI PROGETTAZIONE: Ing. Marcello Montone - POLITECNICA Ing. Angelo Inganni - Provincia di Firenze n. 42413	STUDIO DI IMPATTO AMBIENTALE: Arch. Paolo Giamberini - POLITECNICA Arch. Archibelli - Provincia di Bologna n. 2021	CANTIERIZZAZIONE E FASI ESECUTIVE: Ing. Massimo Gali - POLITECNICA Ing. Angelo Inganni - Provincia di Firenze n. 42413
VISTO IL RESP. DEL PROCEDIMENTO: Ing. Raffaele Franco Carro	INGEGNERIA ED IDRAULICA: Ing. Alessandro Cecchetti - POLITECNICA Ing. Angelo Inganni - Provincia di Firenze n. 42413	COLLABORATORI DI PROGETTO: Ing. Massimo Montone - POLITECNICA Arch. Roberto Gali - POLITECNICA Geol. Franco Ripone - POLITECNICA Geom. Angelo Panfili - POLITECNICA
PROTOCOLLO:	DATA:	

11 - CANTIERIZZAZIONE E FASI ESECUTIVE
Planimetria aree di cantiere e viabilità
Fase 3

CODICE PROGETTO	DI FILE	PROG. ELAB.	REV.	SCALA:
11.16_P00_CA00_CAN_PL13_A		11.16		
PRODOTTO	ELAB.			
01/10/2019	01/10/2019			
D				
C				
B				
A	EMMISSIONE	10/09/19	POLITECNICA	AJOM
REV.	DESCRIZIONE	DATA	SOCIETA'	REDATTO
				VERIFICATO APPROVATO