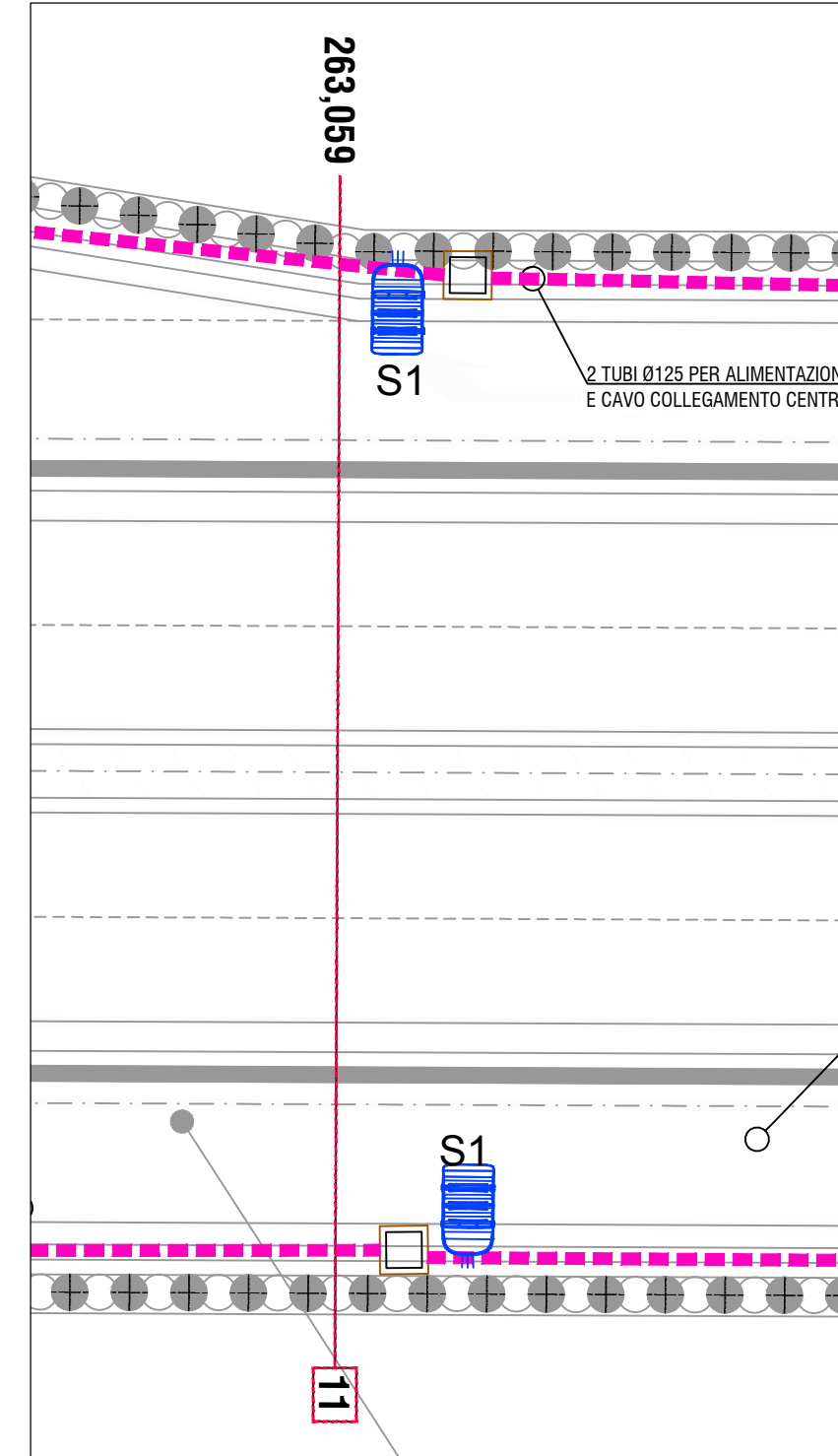
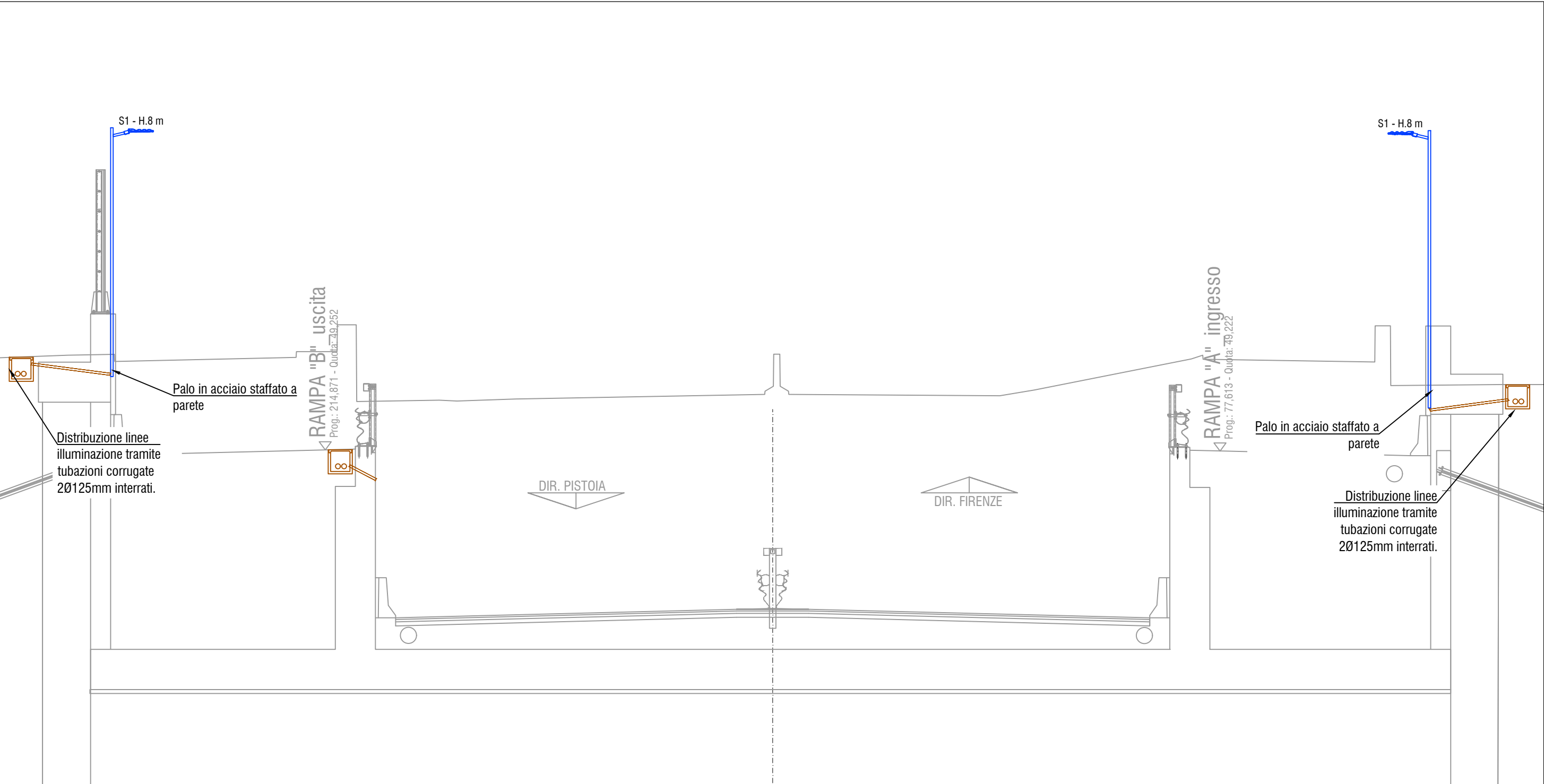


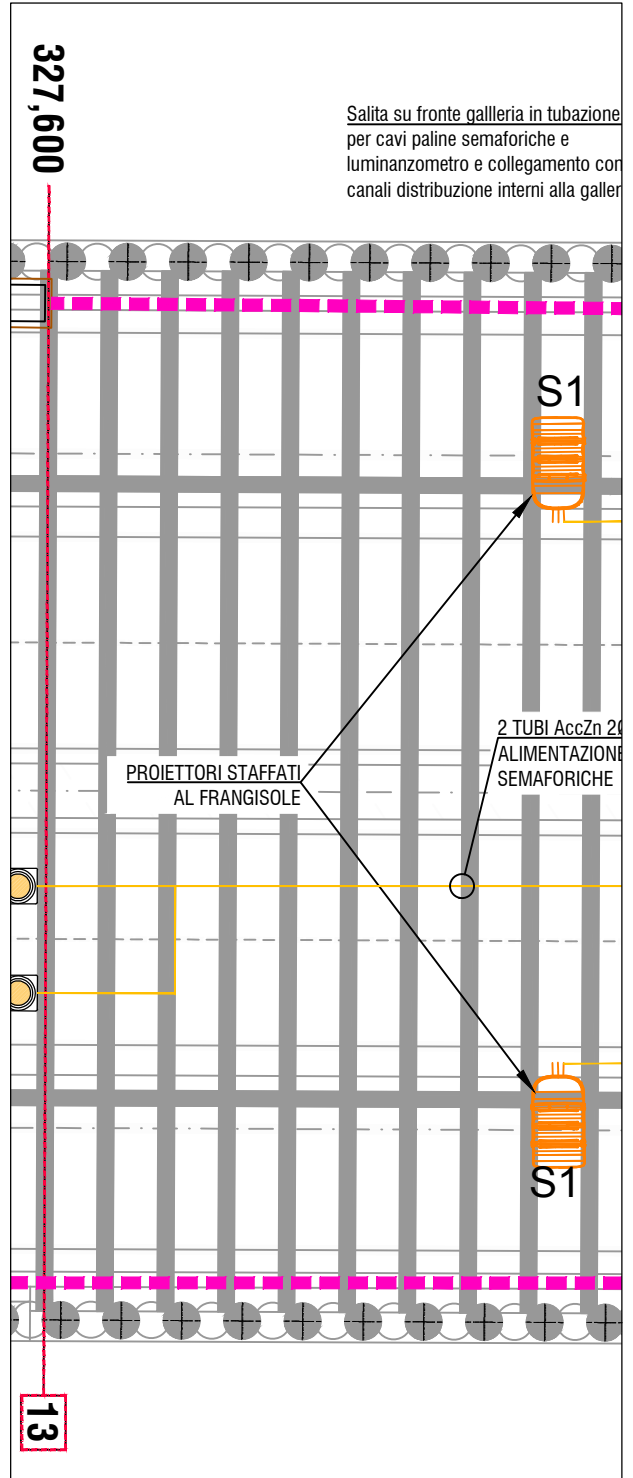
PLANIMETRIA DI PROGETTO - S.11 - 1:200



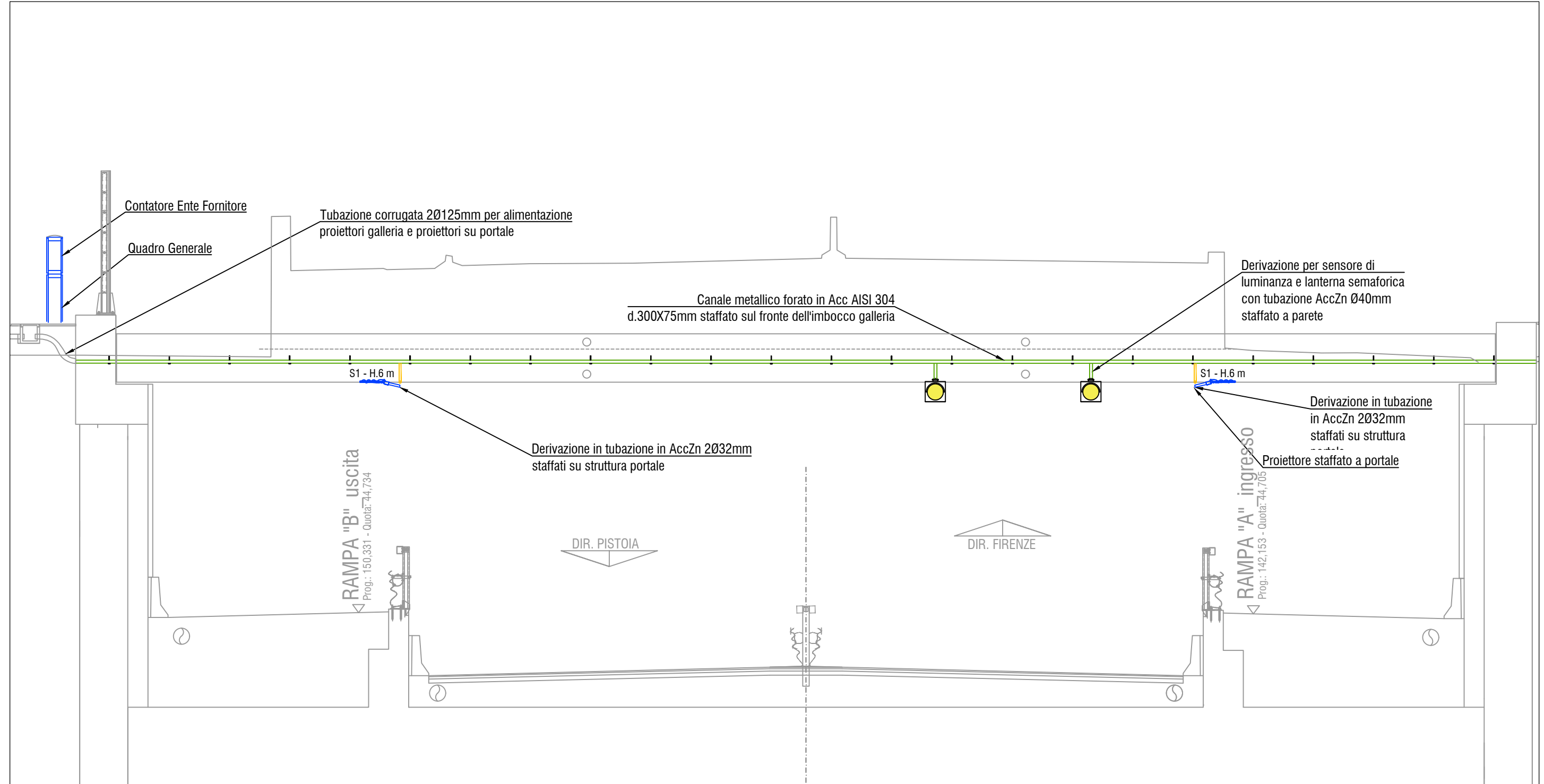
SEZIONE DI PROGETTO - S.11 - 1:100



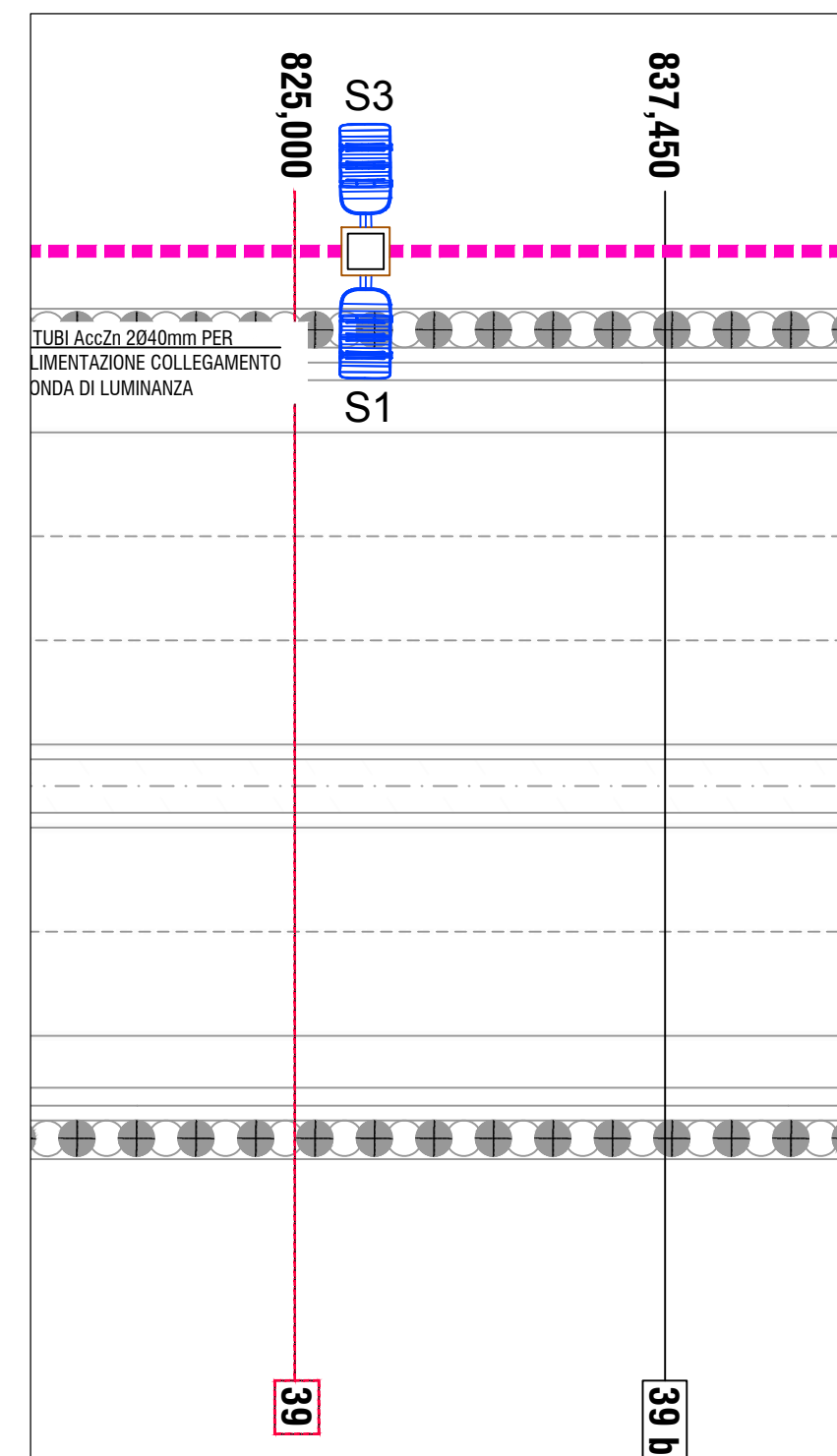
PLANIMETRIA DI PROGETTO - S.13 - 1:200



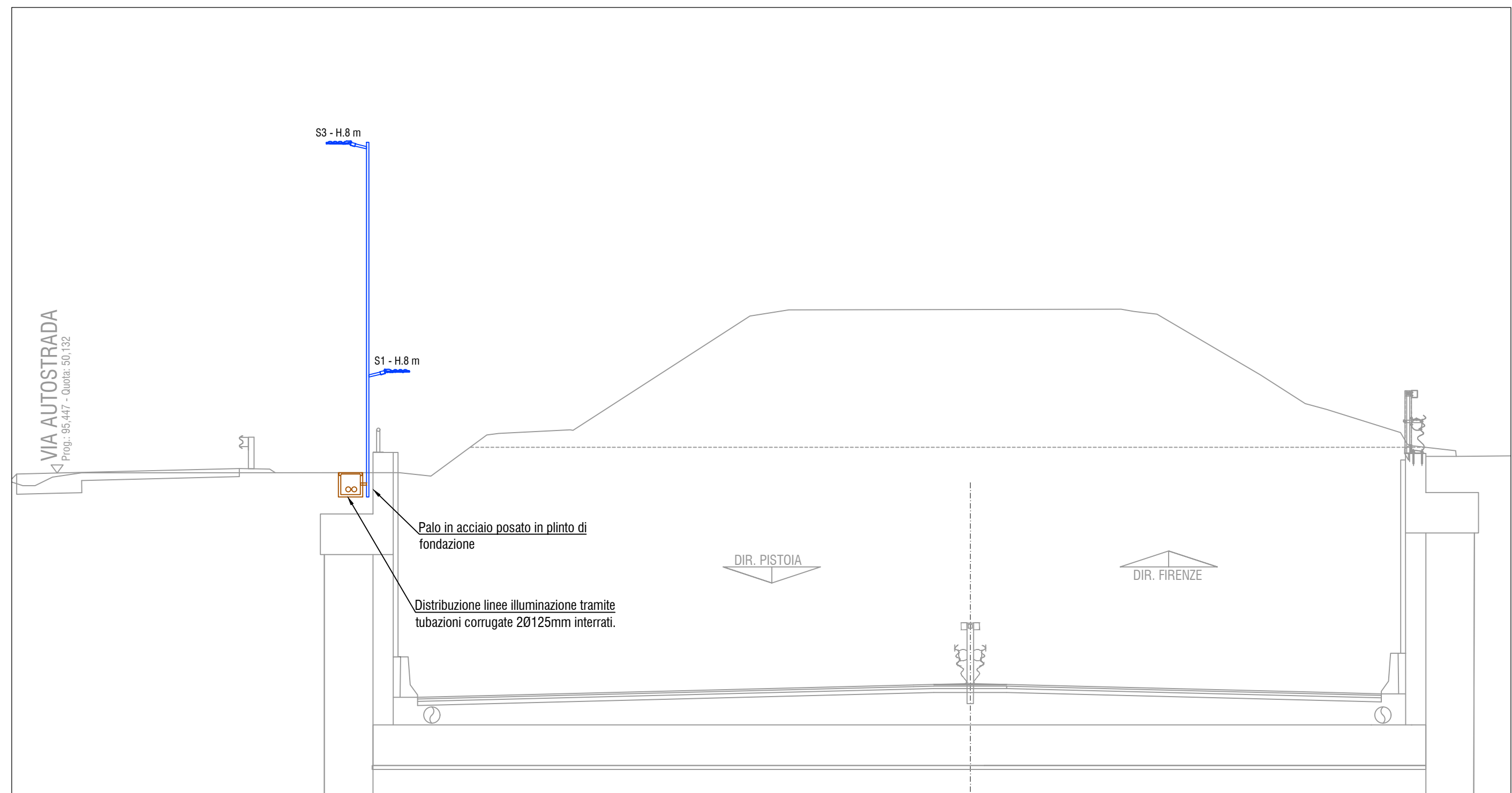
SEZIONE DI PROGETTO - S.13 - 1:100



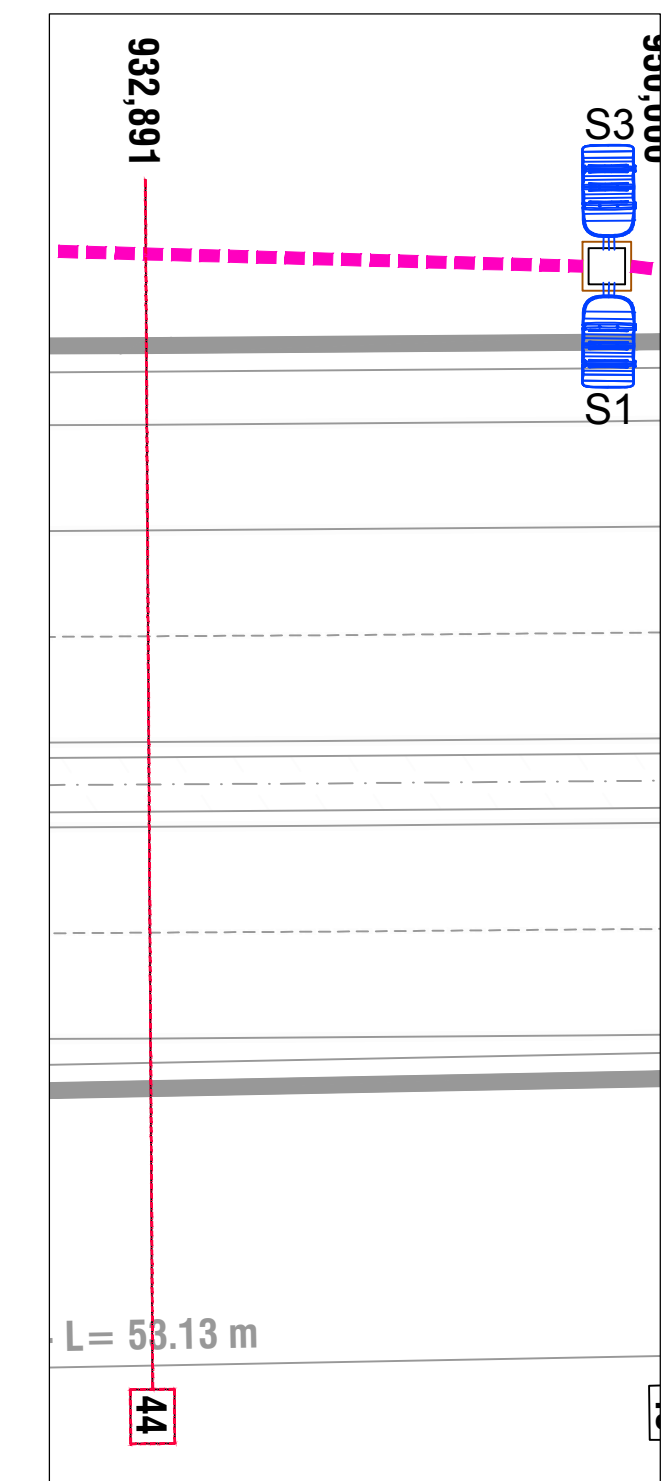
PLANIMETRIA DI PROGETTO - S.39 - 1:200



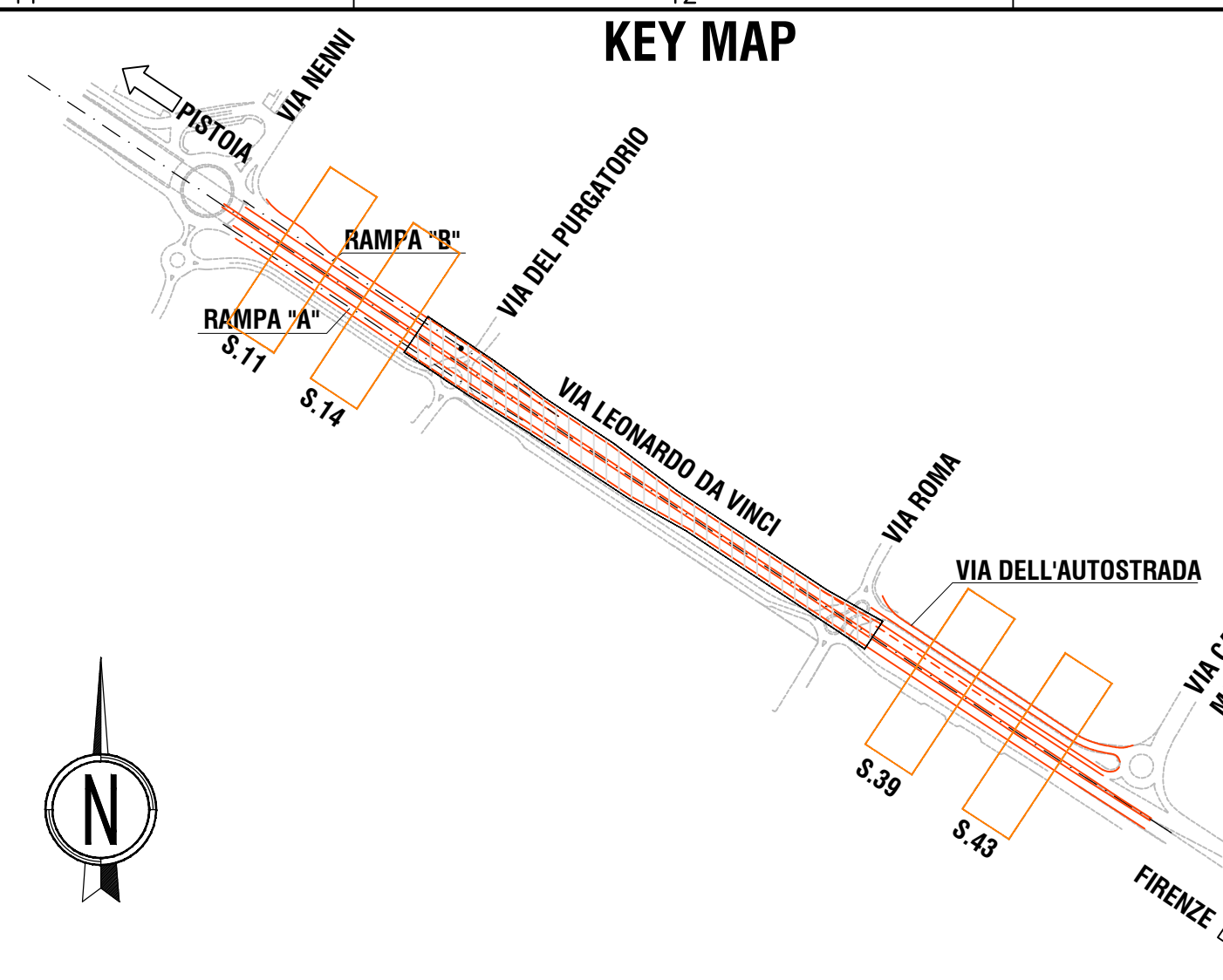
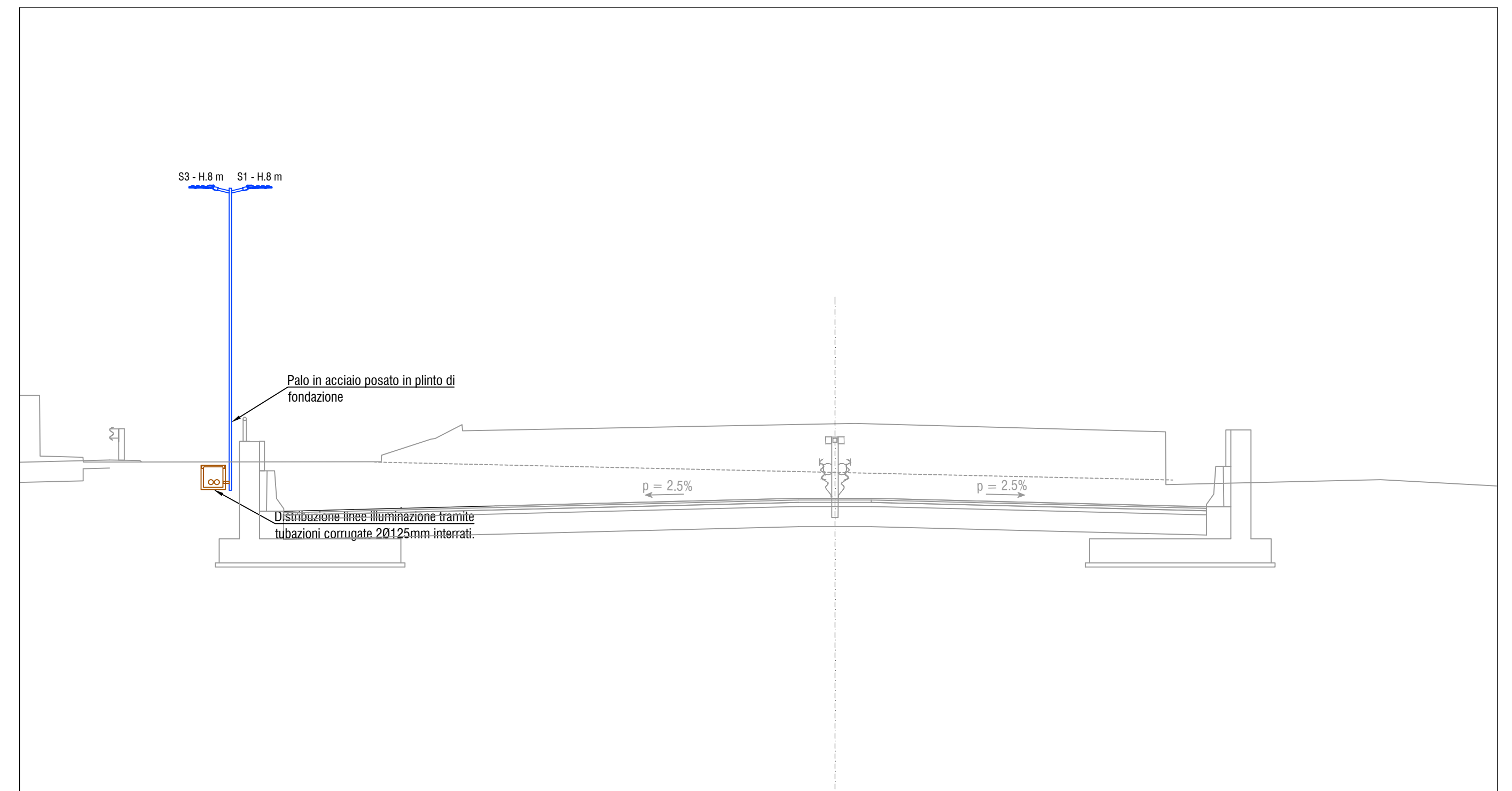
SEZIONE DI PROGETTO - S.39 - 1:100



PLANIMETRIA DI PROGETTO - S.44 - 1:200



SEZIONE DI PROGETTO - S.44 - 1:100



LEGENDA DEI SIMBOLI

N° SIMBOLO	DESCRIZIONE
1	POZZETTO IN CLS CON CHIUSINO IN GHISA CARRABILE DIM. 600x600x600
2	CANALE METALLICO FORATO IN ACCIAIO INOX AISI 304 STAFFATO A PARETE (dimensioni indicate in planimetria)
3	TUBAZIONE CORRUGATA #125mm PER POSA INTERRATA (quantità indicate in planimetria)
4	TUBAZIONE AccZn #40 PER POSA A PARETE (quantità indicate in planimetria)

Nota: tutti gli apparecchi illuminanti stradali saranno in classe II

Legenda apparecchi illuminazione stradale

	Dir. Ovest (Pistoia)	Dir. Est (Firenze)
S1	8200 lm	8200 lm
S2	7250 lm	7250 lm
S3	5253 lm	5253 lm



Asse stradale di collegamento tra gli svincoli di Prato Est e Prato Ovest - "Declassata di Prato" Raddoppio di Viale Leonardo da Vinci nel tratto compreso tra Via Marx e Via Nenni mediante la realizzazione di un sottopasso

PROGETTO DEFINITIVO cod. FI463

PROGETTAZIONE: RAGGRUPPAMENTO TEMPORANEO PROGETTISTI IL RESPONSABILE DELL'INTEGRAZIONE DELLE PRESTAZIONI SPECIALISTICHE: Ing. Andrea Rizzo - TECNITAL Ordine Ingegneri Provincia di Varese n. 42413	MANDATARIA: POLITECNICA	MANDANTI: POLITECNICA MATILDI+PARTNERS
IL GEOLOGO: Geol. Piero Accolti GI - POLITECNICA Ordine Geologi Regione Toscana n. 728	IL COORDINATORE PER LA SICUREZZA IN FASE DI PROGETTAZIONE: Ing. Marcello Mancosa - POLITECNICA Ordine Ingegneri Provincia di Firenze n.5223	IL PROGETTISTA: GRUPPO DI PROGETTAZIONE: COORDINAMENTO PROGETTAZIONE, PROGETTAZIONE STRADALE, GEOTECNICA ED OPERE IN SOTTERRANEO: Ing. Marcello Mancosa - POLITECNICA Ordine Ingegneri Provincia di Firenze n.5223
IL COORDINATORE PER LA SICUREZZA IN FASE DI PROGETTAZIONE: Ing. Marcello Mancosa - POLITECNICA Ordine Ingegneri Provincia di Firenze n.5223	STUDIO DI IMPATTO AMBIENTALE: Arch. Paolo Caberletti - POLITECNICA Ordine Architetti Provincia di Bologna n. 2921	CANTIERIZZAZIONE E FASI ESECUTIVE: Ing. Alessio Gori - POLITECNICA Ordine Ingegneri Provincia di Firenze n.5969
VISTO: IL RESP. DEL PROCEDIMENTO: Dott. Ing. Achille DEVIORFRANCESCHI	IDROLOGIA ED IDRAULICA: Ing. Alessandro Cicchetti - POLITECNICA Ordine Ingegneri Provincia di Grosseto n.760	COLLABORATORI DI PROGETTO: Ing. Massimo Palermo - POLITECNICA Arch. Valterio Sala - POLITECNICA Geom. Franco Maristi - POLITECNICA Geom. Angelo Pantieri - POLITECNICA
PROTOCOLLO:	DATA:	

12 - IMPIANTI TECNOLOGICI E ILLUMINAZIONE

Sezioni impianti tecnologici e illuminazione

CODICE PROGETTO	NOME FILE	PROGR. ELAB.	REV.	SCALA:		
PROGETTO	12.06_P00_IM00_IMP_ST01_B	12.06		1:100		
PROG. LIV. PROG. N. PROG.	CODICE ELAB.					
D	D [1901]					
C						
B	REVISIONE PER STRUTTORIA	03/2020	POLITECNICA	FISAPERINI	MARCONI	A.RENO
A	EMISSIONE	06/2019	POLITECNICA	FISAPERINI	MARCONI	A.RENO
REV.	DESCRIZIONE	DATA	SOCIETA'	REDATTO	VERIFICATO	APPROVATO