



COMUNI DI LESINA E SAN PAOLO DI CIVITATE
PROVINCIA DI FOGGIA



PROGETTO PER LA REALIZZAZIONE DI UN PARCO EOLICO

Richiesta di Autorizzazione Unica
D.lgs. 387/2003

PROCEDIMENTO UNICO
AMBIENTALE (PUA)

Valutazione di Impatto Ambientale
(VIA)

D.lgs. 152/2006 ss.mm.ii. (art. 27)
"Norme in materia ambientale"

PROGETTO **ATS ALEXINA**

DITTA **ATS Engineering srl**

T 23

Titolo dell'allegato:

FONDAZIONE DEGLI AEROGENERATORI
Sezione orizzontale - Pianta - Sezione A-A
- Sezione palo -

CARATTERISTICHE GENERALI D'IMPIANTO

GENERATORE

IMPIANTO

Altezza mozzo: fino a 140 mt • Numero generatori: 10
Diametro rotore: fino a 180 mt • Potenza complessiva: fino a 60 MW
Potenza unitaria: fino a 6 MW

Il proponente:

ATS Engineering srl
P.zza Giovanni Paolo II, 8
71017 Torremaggiore (FG)
0882/393197
atseng@pec.it

Il progettista:

ATS Engineering srl
P.zza Giovanni Paolo II, 8
71017 Torremaggiore (FG)
0882/393197
atseng@pec.it

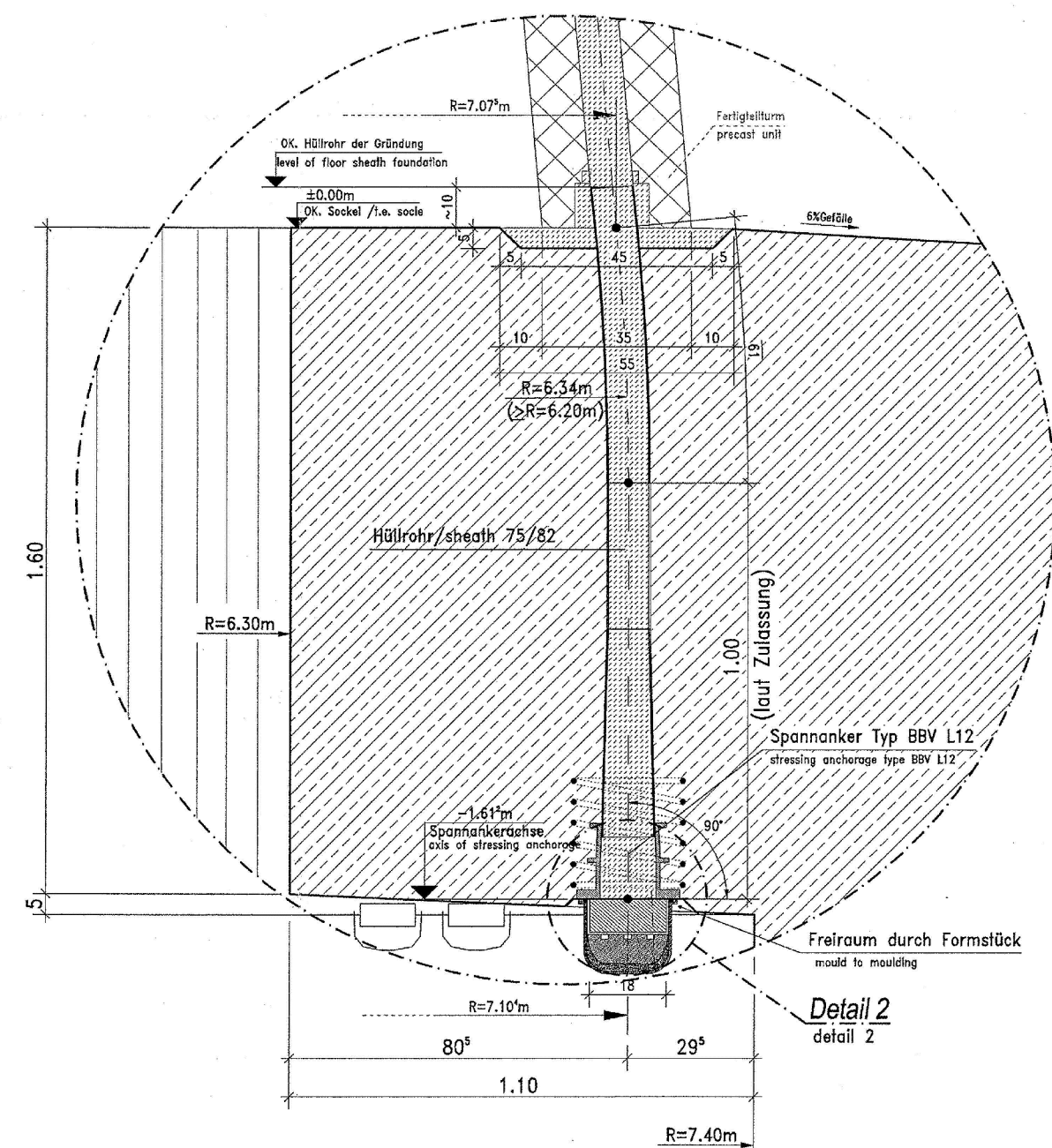
Il tecnico:

Ing. Eugenio Di Gianvito
atsing@atsing.eu

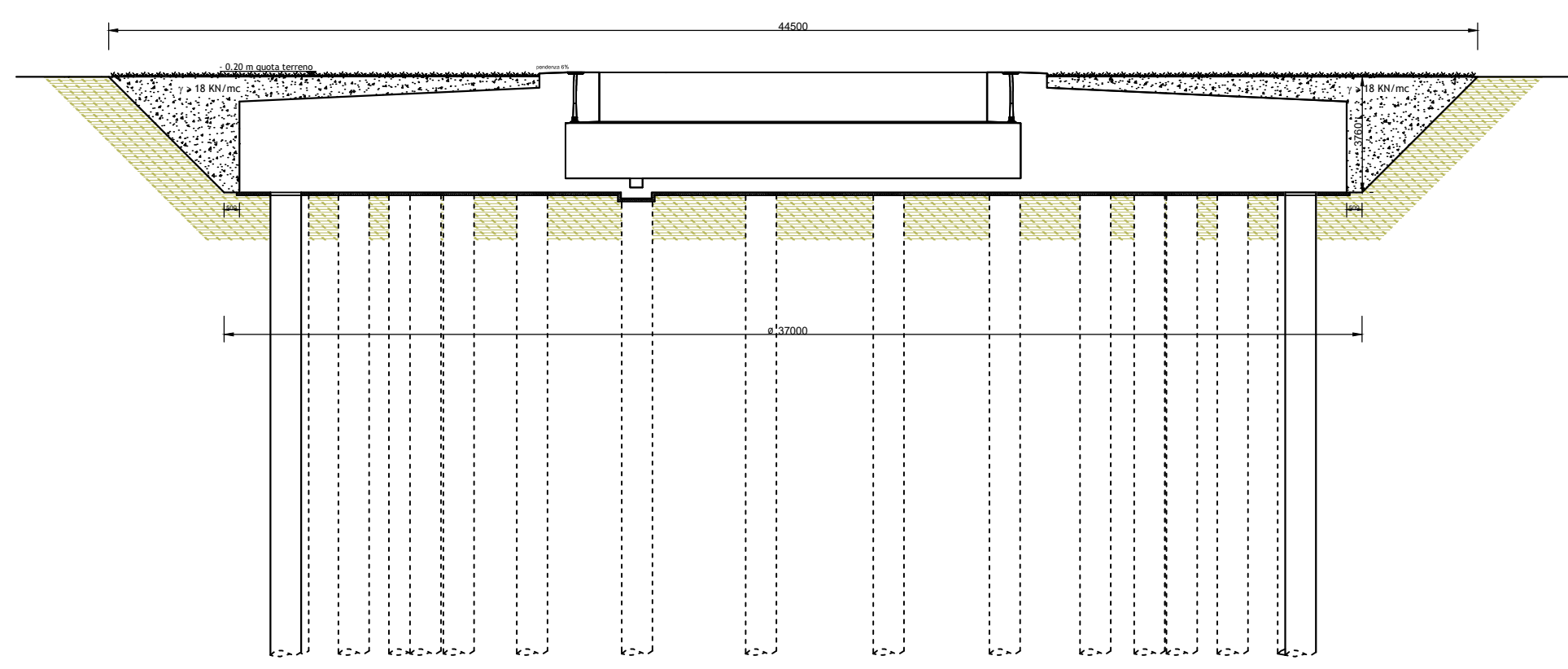
CARATTERISTICHE DELL'INTERVENTO	ELEMENTO DI INTERVENTO	CONFORMITÀ	INTERFERENZA E SOLUZIONE ADOTTATA	NORMATIVA	ELABORATO DI RIFERIMENTO
VINCOLI AMBIENTALI	ISIC	CONFORME	Anessuna interferenza	Direttiva 2002/96/CE (DIRETTIVA) e D.P.R. 120/02 (Decreto). Decreto D. 14/05/02 (Decreto) e D.P.R. 120/02 (Decreto). Decreto D. 14/05/02 (Decreto) e D.P.R. 120/02 (Decreto).	
	ZFR	CONFORME	Anessuna interferenza	Direttiva 2002/96/CE (DIRETTIVA) e D.P.R. 120/02 (Decreto). Decreto D. 14/05/02 (Decreto) e D.P.R. 120/02 (Decreto). Decreto D. 14/05/02 (Decreto) e D.P.R. 120/02 (Decreto).	A01-A02-A03-A04 T12
	Area natural protetta regionale	CONFORME	Anessuna interferenza	L. 384/91 L.R. 18/99 Decreto Legge Regionale L.R. 3/06	
	Area natural protetta nazionale	CONFORME	Anessuna interferenza	L. 384/91 Decreto Legge Regionale L.R. 3/06	
	IBA	CONFORME	Anessuna interferenza	L. 384/91 Decreto Legge Regionale L.R. 3/06	
CORRIDO EKOLOGICO PER FAUNA E AVIFAUNA (E.E.A.)	Robinetto impatto sull'avifauna	CONFORME	Anessuna interferenza	D.M. 10/09/2010	A01-A02-A03-A04 T12
	ATE	CONFORME	Anessuna interferenza	D.P.R. n. 442 del 13.3.1978 D.P.R. n. 104 del 12.1.1987 Decreto Legge Regionale L.R. 3/06	
VINCOLI P.U.T.P.P.	ATO	CONFORME	Anessuna interferenza	D.P.R. n. 442 del 13.3.1978 D.P.R. n. 104 del 12.1.1987 Decreto Legge Regionale L.R. 3/06	
	Zone ecologiche	CONFORME	Anessuna interferenza	D.M. 10/09/2010	A01-A02-A03-A04 T106-T08-T09
BENI CULTURALI + 190/94 (VINCOLO L. 108/1979)	Zone di interesse paesaggistico	CONFORME	Anessuna interferenza	L. 1089/1996 (Decreto) del singolo bene (par. 1) L. 1089/1996 (Decreto) del singolo bene (par. 1) L. 1089/1996 (Decreto) del singolo bene (par. 1)	
	Immobili e aree culturali di interesse storico-artistico (art. 139 D.lgs. 42/2004) (vinco. L. 108/1979)	CONFORME	Anessuna interferenza	L. 1089/1996 (Decreto) del singolo bene (par. 1) L. 1089/1996 (Decreto) del singolo bene (par. 1) L. 1089/1996 (Decreto) del singolo bene (par. 1)	
	Significativi cippi dei beni culturali	CONFORME	Anessuna interferenza	L. 1089/1996 (Decreto) del singolo bene (par. 1) L. 1089/1996 (Decreto) del singolo bene (par. 1) L. 1089/1996 (Decreto) del singolo bene (par. 1)	
	Resti di strutture e buffer 300 m	CONFORME	Anessuna interferenza	L. 1089/1996 (Decreto) del singolo bene (par. 1) L. 1089/1996 (Decreto) del singolo bene (par. 1) L. 1089/1996 (Decreto) del singolo bene (par. 1)	
	Liqui e fusti di corallo + buffer 100 m	CONFORME	Anessuna interferenza	L. 1089/1996 (Decreto) del singolo bene (par. 1) L. 1089/1996 (Decreto) del singolo bene (par. 1) L. 1089/1996 (Decreto) del singolo bene (par. 1)	
AREE TUTELATE PER LEVINE (art. 142 s. l. 42/2004)	Fiumi, laghi e corsi d'acqua + buffer 100 m	CONFORME	Anessuna interferenza	L. 1089/1996 (Decreto) del singolo bene (par. 1) L. 1089/1996 (Decreto) del singolo bene (par. 1) L. 1089/1996 (Decreto) del singolo bene (par. 1)	
	Abitanti e magazzini + buffer 100 m	CONFORME	Anessuna interferenza	L. 1089/1996 (Decreto) del singolo bene (par. 1) L. 1089/1996 (Decreto) del singolo bene (par. 1) L. 1089/1996 (Decreto) del singolo bene (par. 1)	
	Zone archeologiche + buffer 100 m	CONFORME	Anessuna interferenza	L. 1089/1996 (Decreto) del singolo bene (par. 1) L. 1089/1996 (Decreto) del singolo bene (par. 1) L. 1089/1996 (Decreto) del singolo bene (par. 1)	
	Tutela + buffer 100 m	CONFORME	Anessuna interferenza	L. 1089/1996 (Decreto) del singolo bene (par. 1) L. 1089/1996 (Decreto) del singolo bene (par. 1) L. 1089/1996 (Decreto) del singolo bene (par. 1)	
	Zone archeologiche + buffer 100 m	CONFORME	Anessuna interferenza	L. 1089/1996 (Decreto) del singolo bene (par. 1) L. 1089/1996 (Decreto) del singolo bene (par. 1) L. 1089/1996 (Decreto) del singolo bene (par. 1)	
VINCOLI IDROGEOLOGICI	PAI	CONFORME	Anessuna interferenza	L. 1089/1996 (Decreto) del singolo bene (par. 1) L. 1089/1996 (Decreto) del singolo bene (par. 1) L. 1089/1996 (Decreto) del singolo bene (par. 1)	A01-A02-A04 T08
	Acque pubbliche	CONFORME	Anessuna interferenza	L. 1089/1996 (Decreto) del singolo bene (par. 1) L. 1089/1996 (Decreto) del singolo bene (par. 1) L. 1089/1996 (Decreto) del singolo bene (par. 1)	
RETECOLO DROGRAFICO	Reticolo	CONFORME	Anessuna interferenza	L. 1089/1996 (Decreto) del singolo bene (par. 1) L. 1089/1996 (Decreto) del singolo bene (par. 1) L. 1089/1996 (Decreto) del singolo bene (par. 1)	A01-A03-A04-A19 T06-T08-T10-T11
	Destinazione uso suolo	CONFORME	Anessuna interferenza	L. 1089/1996 (Decreto) del singolo bene (par. 1) L. 1089/1996 (Decreto) del singolo bene (par. 1) L. 1089/1996 (Decreto) del singolo bene (par. 1)	A01-A03-A04 T01-T02-T03-T09
PANSIFICAZIONE URBANISTICA	Area Edificabile Utilizzo + Buffer 1 m	CONFORME	Anessuna interferenza	L. 1089/1996 (Decreto) del singolo bene (par. 1) L. 1089/1996 (Decreto) del singolo bene (par. 1) L. 1089/1996 (Decreto) del singolo bene (par. 1)	A01-A03-A04 T01-T02-T03-T06
	Alta antropizzazione	CONFORME	Anessuna interferenza	L. 1089/1996 (Decreto) del singolo bene (par. 1) L. 1089/1996 (Decreto) del singolo bene (par. 1) L. 1089/1996 (Decreto) del singolo bene (par. 1)	A01-A03-A04 T01-T02-T03-T06
IMPATTO CUMULATIVO	Impatto acustico	CONFORME	Anessuna interferenza	L. 1089/1996 (Decreto) del singolo bene (par. 1) L. 1089/1996 (Decreto) del singolo bene (par. 1) L. 1089/1996 (Decreto) del singolo bene (par. 1)	A01-A05 T25
	Strade ad alto scorrimento	CONFORME	Anessuna interferenza	L. 1089/1996 (Decreto) del singolo bene (par. 1) L. 1089/1996 (Decreto) del singolo bene (par. 1) L. 1089/1996 (Decreto) del singolo bene (par. 1)	A01-A03- T04
PRESSIONE DI INFRASTRUTTURE	Reti elettriche	CONFORME	Anessuna interferenza	L. 1089/1996 (Decreto) del singolo bene (par. 1) L. 1089/1996 (Decreto) del singolo bene (par. 1) L. 1089/1996 (Decreto) del singolo bene (par. 1)	A01-A03-A04 T01-T02-T03-T04-T06
	Reti di distribuzione dell'energia (compreso il gas)	CONFORME	Anessuna interferenza	L. 1089/1996 (Decreto) del singolo bene (par. 1) L. 1089/1996 (Decreto) del singolo bene (par. 1) L. 1089/1996 (Decreto) del singolo bene (par. 1)	A01-A02-A06 T29
RISCHIO DI INCIDENTI DA GITTATA	Area edifica	CONFORME	Anessuna interferenza	L. 1089/1996 (Decreto) del singolo bene (par. 1) L. 1089/1996 (Decreto) del singolo bene (par. 1) L. 1089/1996 (Decreto) del singolo bene (par. 1)	A01-A04 T05
	"Effetto ombra"	CONFORME	Anessuna interferenza	L. 1089/1996 (Decreto) del singolo bene (par. 1) L. 1089/1996 (Decreto) del singolo bene (par. 1) L. 1089/1996 (Decreto) del singolo bene (par. 1)	A01-A02-A05-A18 T08
OPERE DI MITIGAZIONE	Assorbimento impatto visivo e paesaggistico	CONFORME	Anessuna interferenza	L. 1089/1996 (Decreto) del singolo bene (par. 1) L. 1089/1996 (Decreto) del singolo bene (par. 1) L. 1089/1996 (Decreto) del singolo bene (par. 1)	A01-A04 T05
	Eliminazione impatto elettromagnetico	CONFORME	Anessuna interferenza	L. 1089/1996 (Decreto) del singolo bene (par. 1) L. 1089/1996 (Decreto) del singolo bene (par. 1) L. 1089/1996 (Decreto) del singolo bene (par. 1)	A01-A02-A05-A18 T08
DISMISSIONE DELL'IMPIANTO E RIPRISTINO DEI LUOGHI	Misure di contenimento ambientale	CONFORME	Anessuna interferenza	L. 1089/1996 (Decreto) del singolo bene (par. 1) L. 1089/1996 (Decreto) del singolo bene (par. 1) L. 1089/1996 (Decreto) del singolo bene (par. 1)	A01-A02-A04-A05-A17
	Ciclo di vita	CONFORME	Anessuna interferenza	L. 1089/1996 (Decreto) del singolo bene (par. 1) L. 1089/1996 (Decreto) del singolo bene (par. 1) L. 1089/1996 (Decreto) del singolo bene (par. 1)	

PARTICOLARE fuoriscalda

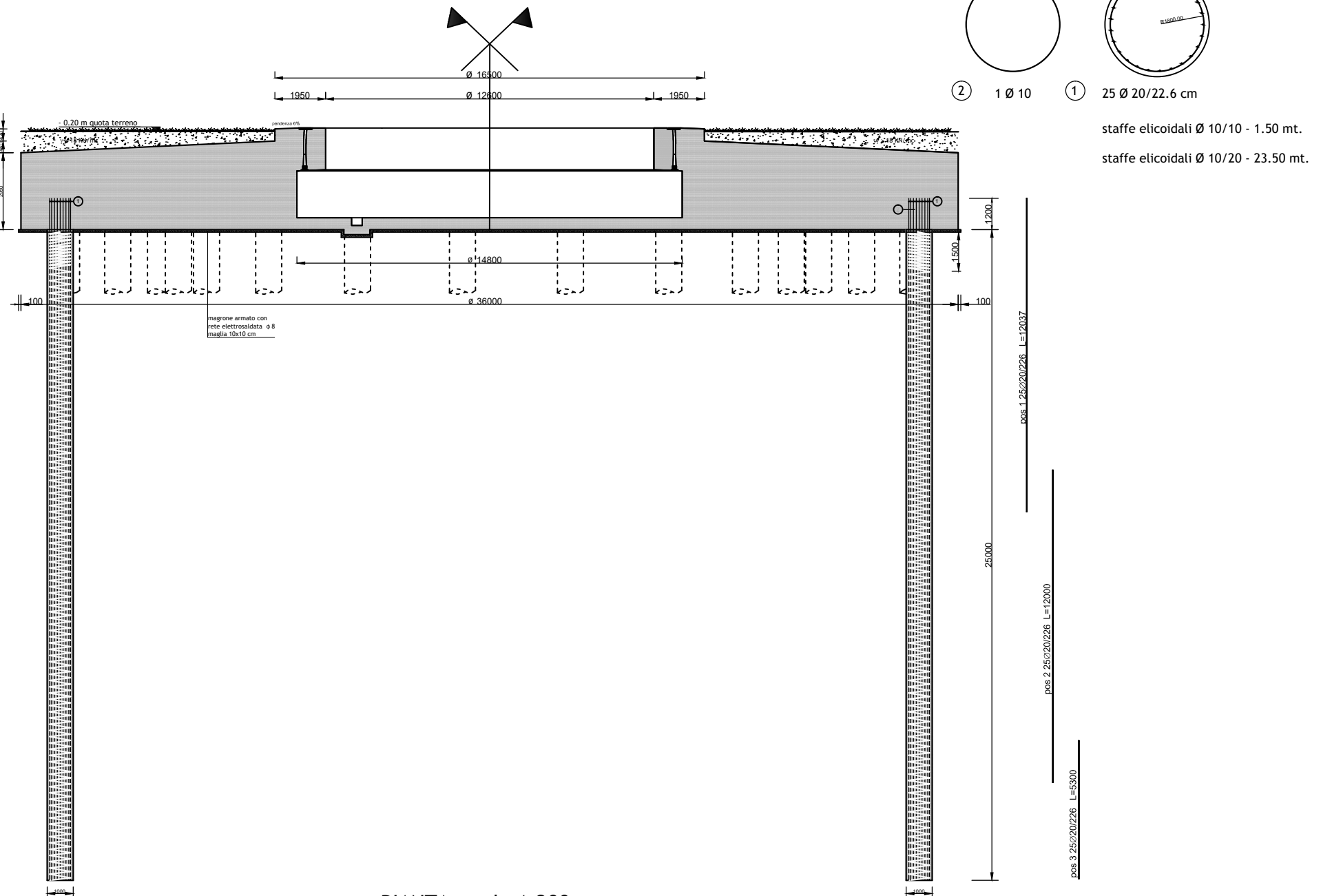
Detail 1/detail 1 M.1:10



PARTICOLARE DELLO SCAVO scala 1:200

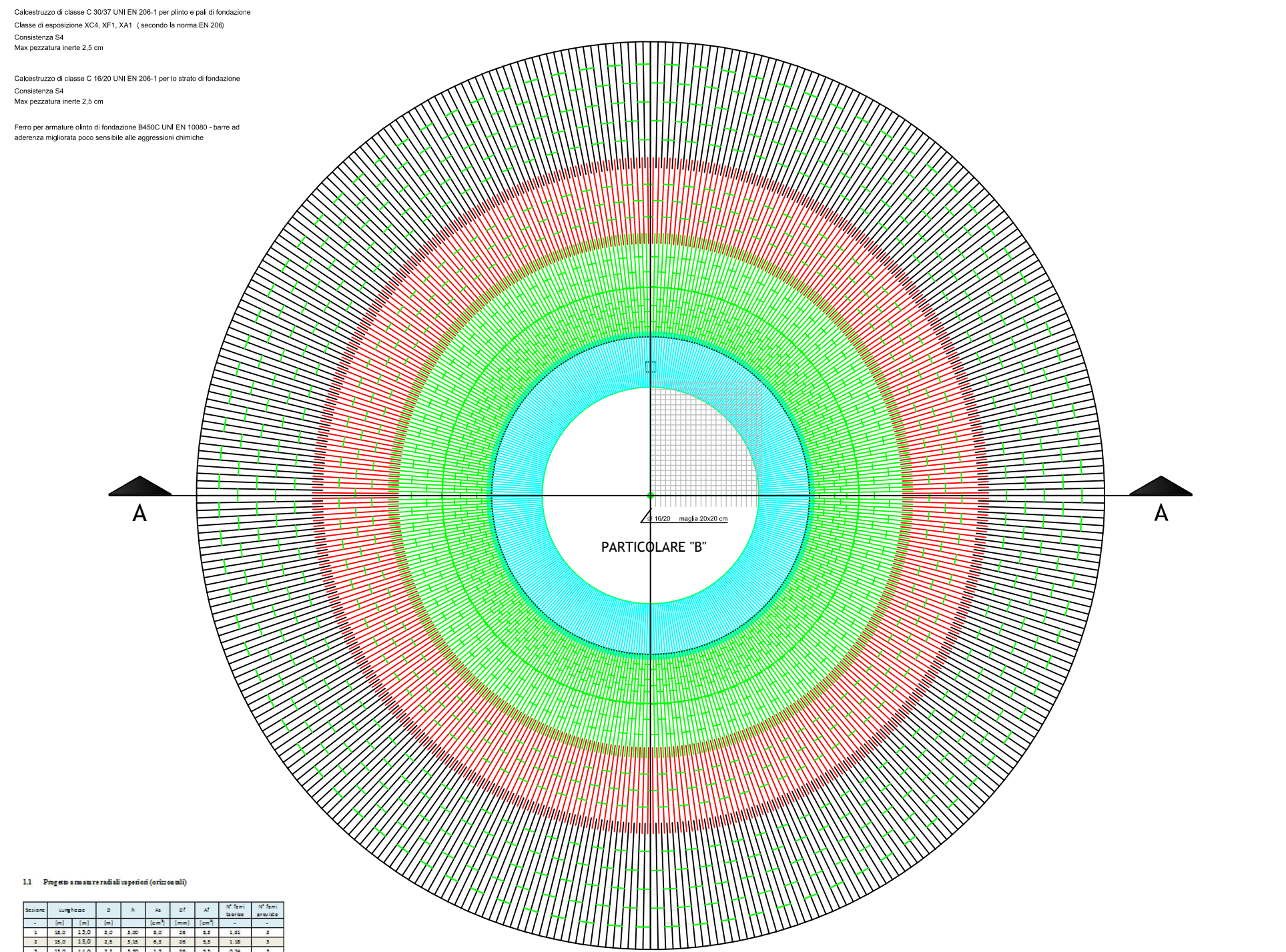


SEZIONE A-A scala 1:200

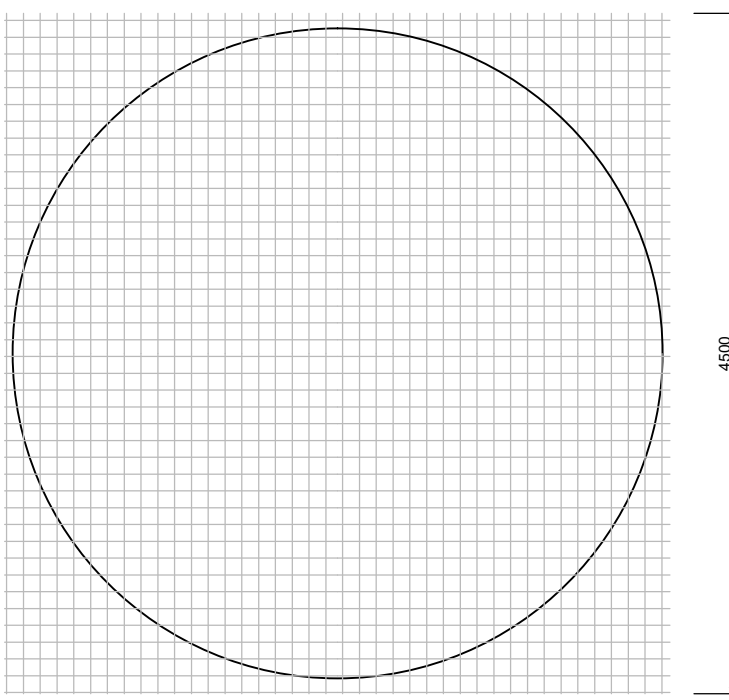


SEZIONE PALO scala 1:100

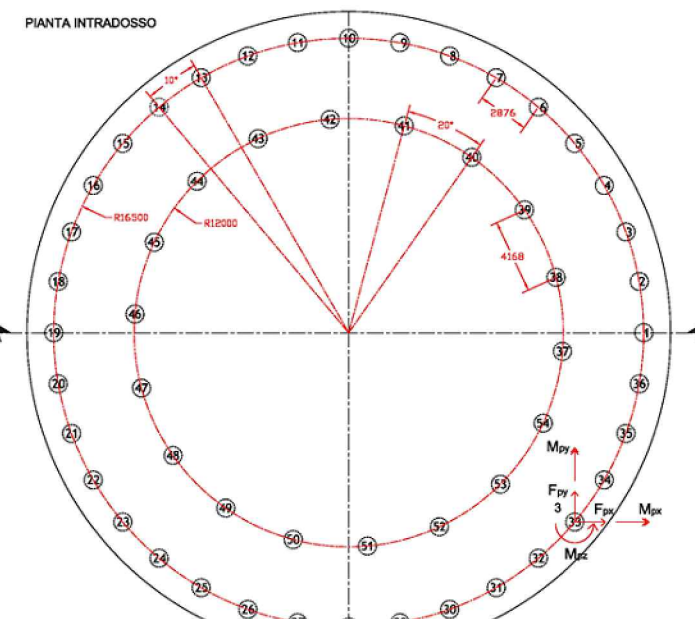
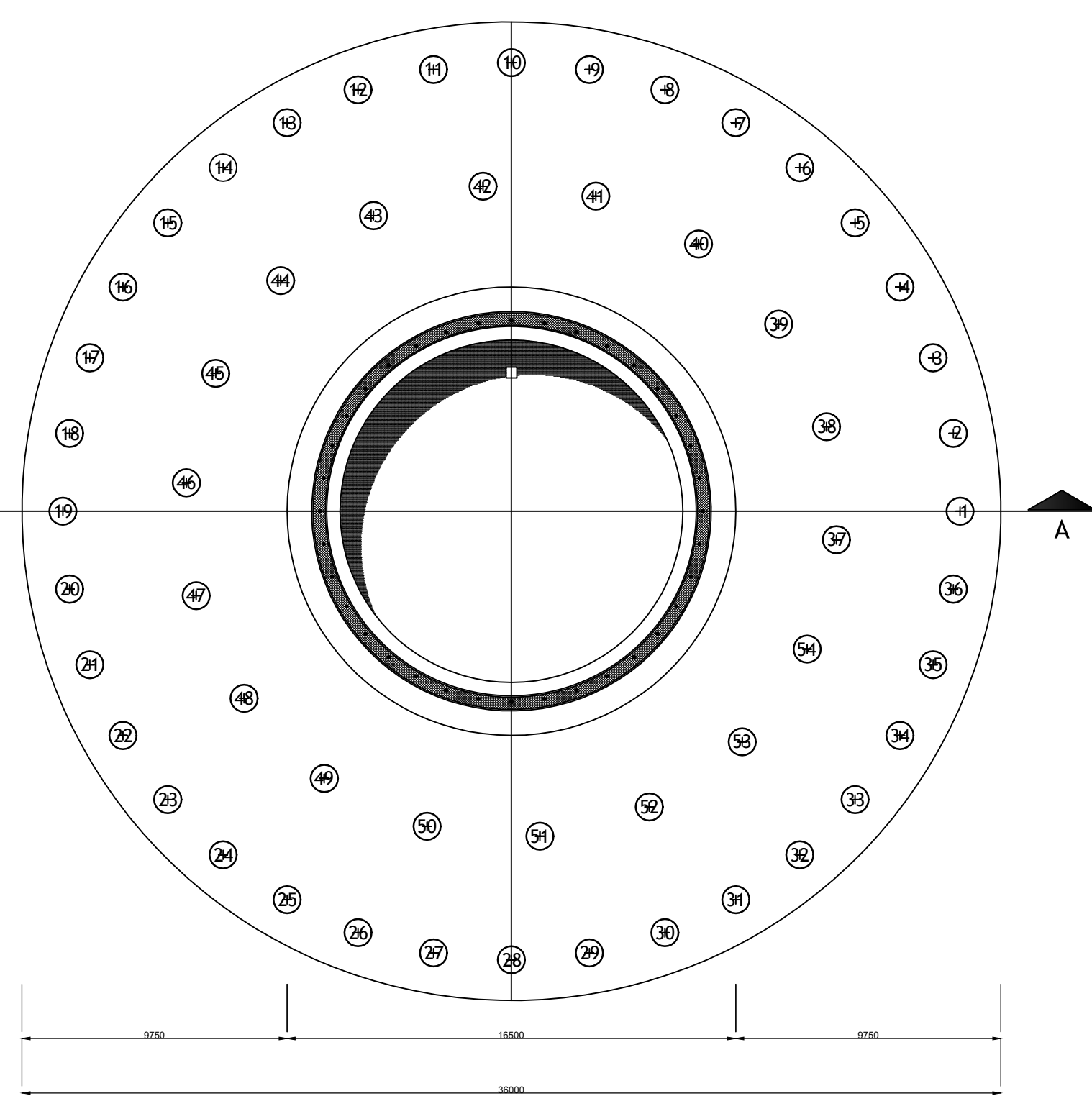
SEZIONE ORIZZONTALE scala 1:200



PARTICOLARE "B" ANELLO CENTRALE scala 1:100



PIANTA scala 1:200



16/20 maglia 20x20 cm