








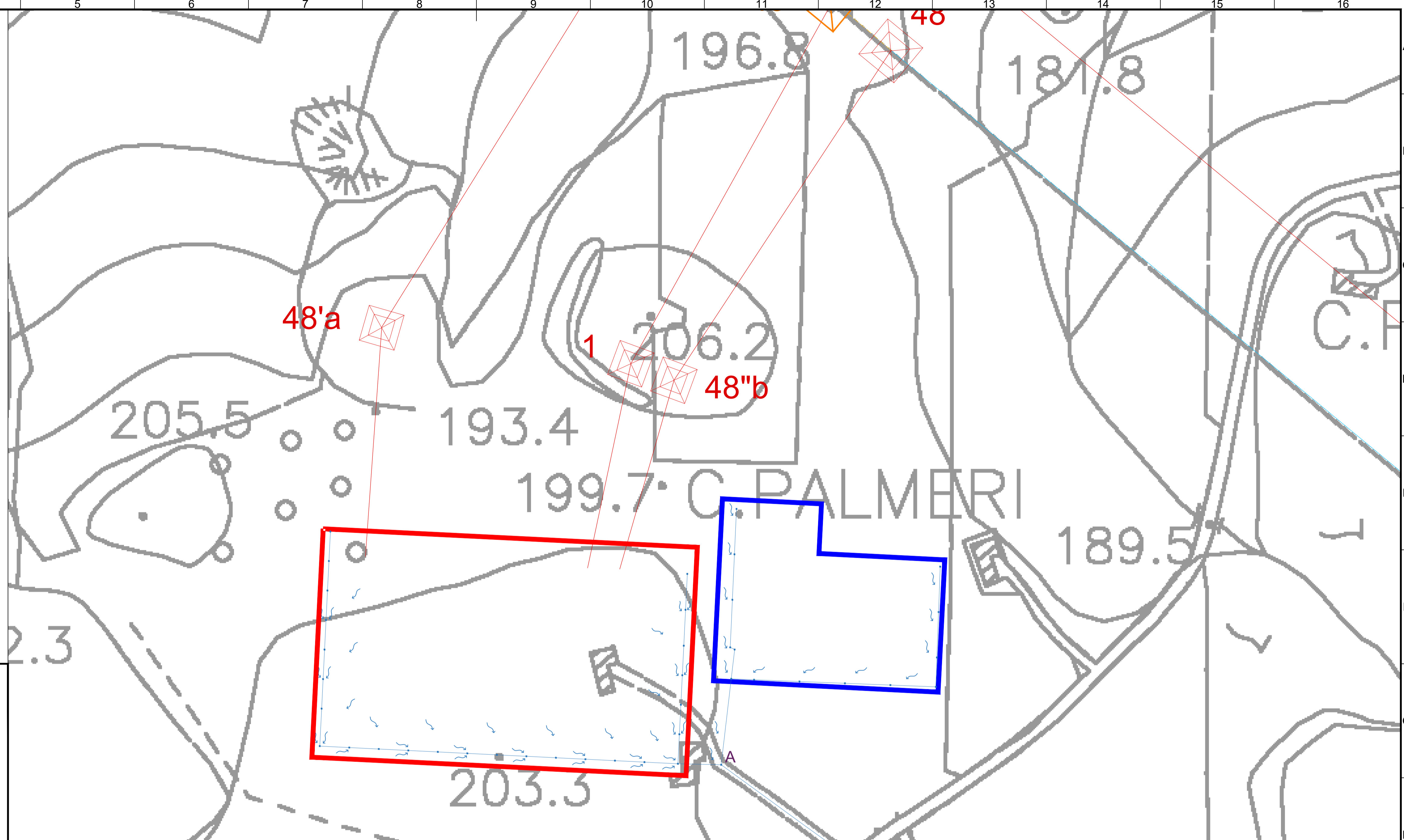


**Legenda**

-  Area futura Stazione Elettrica RTN 220 kV "Partanna 3"
-  Area futura Sottostazione Utente "Energia Verde Trapani"
-  Tubazioni di raccolta acque meteoriche
-  Corpo ricettore (impluvio naturale)
-  Linee di pendenza acque piazzale
-  Caditoia acque di I e II pioggia
-  Punto di raccolta
-  Elettrodotto aereo 220 kV esistente "Partanna-Fulgatore"
-  Nuovi raccordi aerei 220 kV



**REGIONE SICILIANA**  
 Libero Consorzio Comunale di Trapani  
 Comuni di Castelvetrano, Mazara del Vallo, Partanna, Salemi e Santa Ninfa

IMPIANTO DI PRODUZIONE DI ENERGIA ELETTRICA  
 DA FONTE FOTOVOLTAICA DA 150 MW "FV-POZZILLO"  
 ADEGUAMENTO DELLE INFRASTRUTTURE DELLA RTN

**PIANO TECNICO DELLE OPERE**

Sezione	N. Tavola
2	02.03.10 a
SE RTN PARTANNA 3	LINEA DEFLUSSO ACQUE METEORICHE SU CTR
Formato	Scala
A1	1:1.000

REVISIONI					
REV.	DATA	MODIFICA	ESEGUITO	VERIFICATO	APPROVATO
00	Maggio 2019	Prima esecuzione	Ing. Giuseppe Santaromita Villa	Ing. Giuseppe Santaromita Villa	Ing. Giuseppe Santaromita Villa
01					
02					
03					
04					
05					

PROFESSIONISTA INCARICATO: Ing. Giuseppe Santaromita Villa 	COMMITTENTE: <b>ENERGIA VERDE TRAPANI S.R.L.</b> VIA XX Settembre, 455 - 00187 Roma (RM) P.IVA 06734140822
GESTORE RETE: 	

